

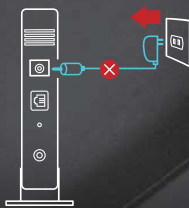


RAPTURE GT-AX6000

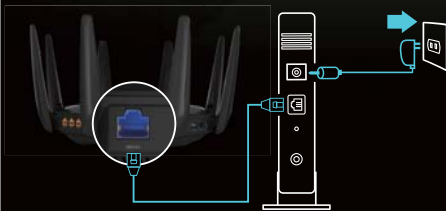
EXTREME GAMING ROUTER

1 Prepare your Modem

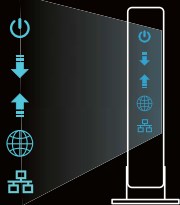
- Unplug your cable / DSL modem. If it has a battery backup, remove the battery.



- Connect your modem to the router with the network cable provided.



- Power on your cable / DSL modem.
- Check your cable / DSL modem LED lights to ensure the connection is active.



i If you are using DSL for internet, you will need your username/password from your Internet service provider (ISP) to properly configure your router.

2 Power on your Router

- Plug in the power adapter and press the power button at the back of your router.



- Check the WAN and 2.4G / 5G LED lights to ensure the hardware connection is ready (see the picture below)



3 Easy APP Set Up

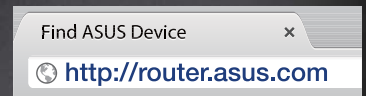
- Download the free ASUS Router app.



- Launch the ASUS Router app on your mobile device, and follow the instructions in just a few moments.

- Your Wi-Fi connection is made

More Settings



Open a web browser. You will be redirected to the ASUS Setup Wizard. If not, navigate to <http://router.asus.com>

Security

We recommend changing your password for increased security. Reboot the router after changing default settings.

Router

Login Name

Password

2.4 GHz

Network Name (SSID)

Password

5 GHz

Network Name (SSID)

Password



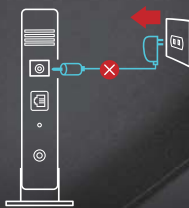


RAPTURE GT-AX6000

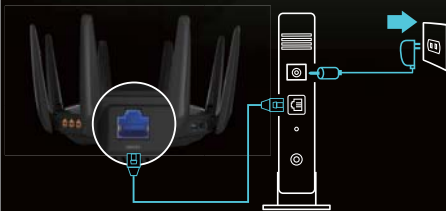
EXTREME GAMING ROUTER

1 Prepare el módem

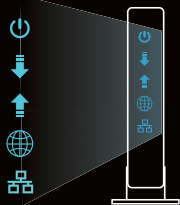
- Desenchufe la alimentación del módem de cable o DSL. Si tiene una batería de reserva, quítela. **i**



- Conecte el módem al router con el cable de red proporcionado.



- Encienda su módem de cable o DSL.
- Compruebe las luces de los LED del módem de cable o DSL para asegurarse de que la conexión está activa.



i Si utiliza DSL para Internet, necesitará el nombre de usuario y la contraseña de su proveedor de servicio de Internet (ISP) para configurar adecuadamente el router.

2 Encienda el router

- Enchufe el adaptador de alimentación y presione el botón de alimentación situado en la parte posterior del router.



- Compruebe las luces de los LED WAN y 2.4GHz/5GHz para asegurarse de que la conexión de hardware está preparada (Consulte la imagen abajo)



3 Configura fácil con app

- Descargue ASUS Router app gratis.



- Inicie la ASUS Router app en su dispositivo móvil y siga las instrucciones en unos instantes.
- Su conexión Wifi está hecha

Más ajustes

Find ASUS Device x

<http://router.asus.com>

Abra un explorador Web. Será redirigido al Asistente para configuración de ASUS. Si no es así, navegue a <http://router.asus.com>

Seguridad

Le recomendamos cambiar la contraseña para mayor seguridad. Reinicie el router después de cambiar la configuración predeterminada.

Router

Nombre de inicio de sesión

Contraseña

2.4 GHz

Nombre de red (SSID)

Contraseña

5 GHz

Nombre de red (SSID)

Contraseña

