

**geemarc™**  
Hear the Difference

**CL7400**

**En** 2.4 GHz Wireless Digital Quality Sound

**Fr** Casque sans fil 2.4 GHz Son Qualité HiFi

**D** 2.4 GHz Funk-Kopfhörer mit kristallklarem Stereosound

**Español** Control remoto inalámbrico de 2,4 GHz con sonido de calidad digital

**Italiano** Cuffia a 2.4 GHz wireless qualità del suono HiFi

**Nederlands** 2,4 GHz draadloos en digitaal kwaliteitsgeluid

**עברית** 2.4GHz אוזניות שמע דיגיטליות אלחוטיות עם צליל באיכות גבוהה

**Svenska** 2,4 GHz trådlös digital ljudkvalitet

**Magyar** 2.4 GHz-es vezeték nélküli technológia, minőségi hangzás

**Dansk** 2,4 GHz Trådløs digital kvalitetslyd

**Norsk** Trådløse hodetelefoner 2,4 GHz med Hi-Fi-lydkvalitet

**Polski** Bezprzewodowa cyfrowa transmisja dźwięku(2.4 GHz)



En Unpacking

Fr Contenu du Colis

De Auspacken

Esp Desempaque

It Estrarre dall'imballaggio

NL Uitpakken

עברית פריקה

Svenska Packa upp

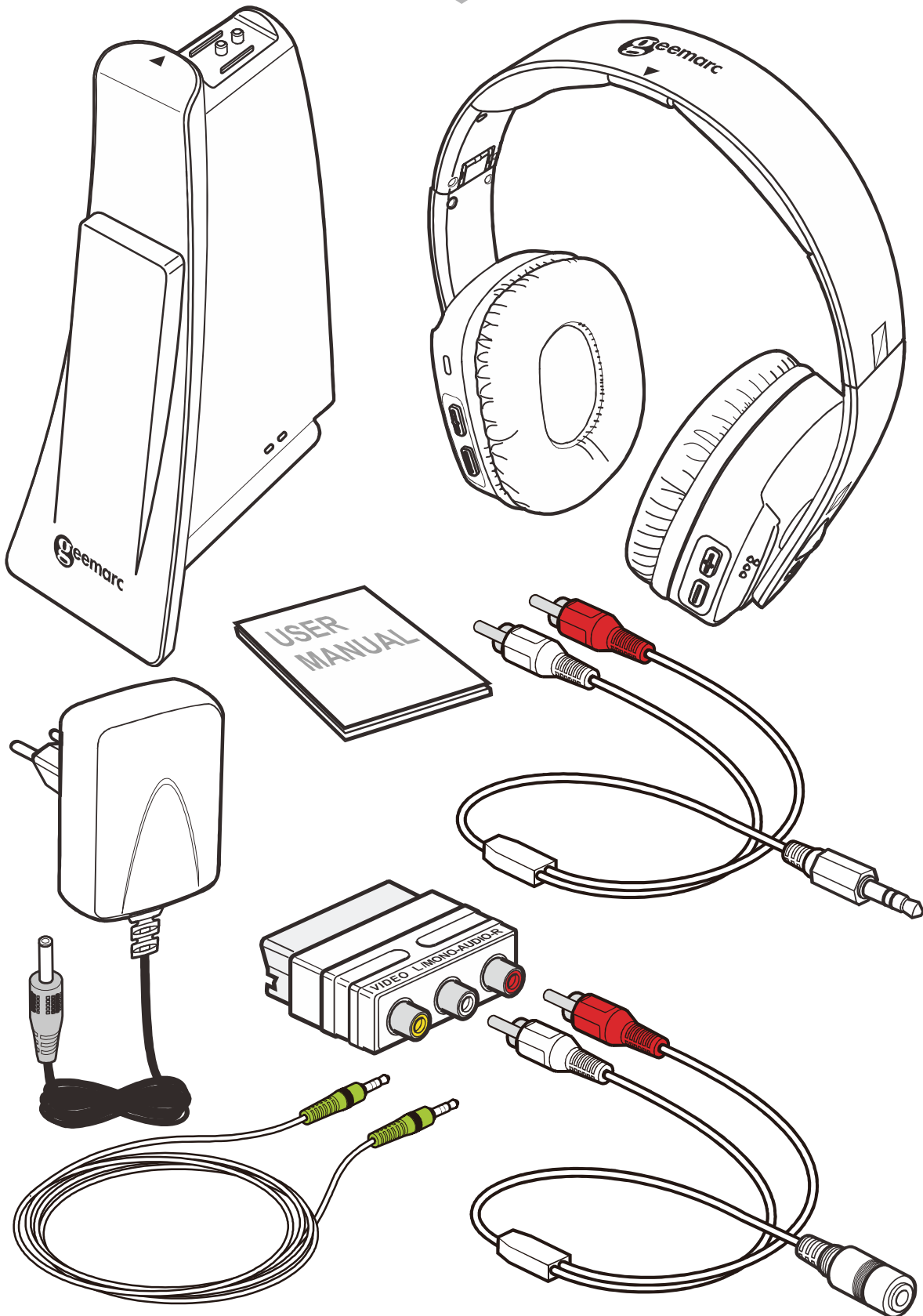
Magyar Kicsomagolás

Dansk Udpakning

Norsk Innholdet i pakken

Polski Zawartość

a

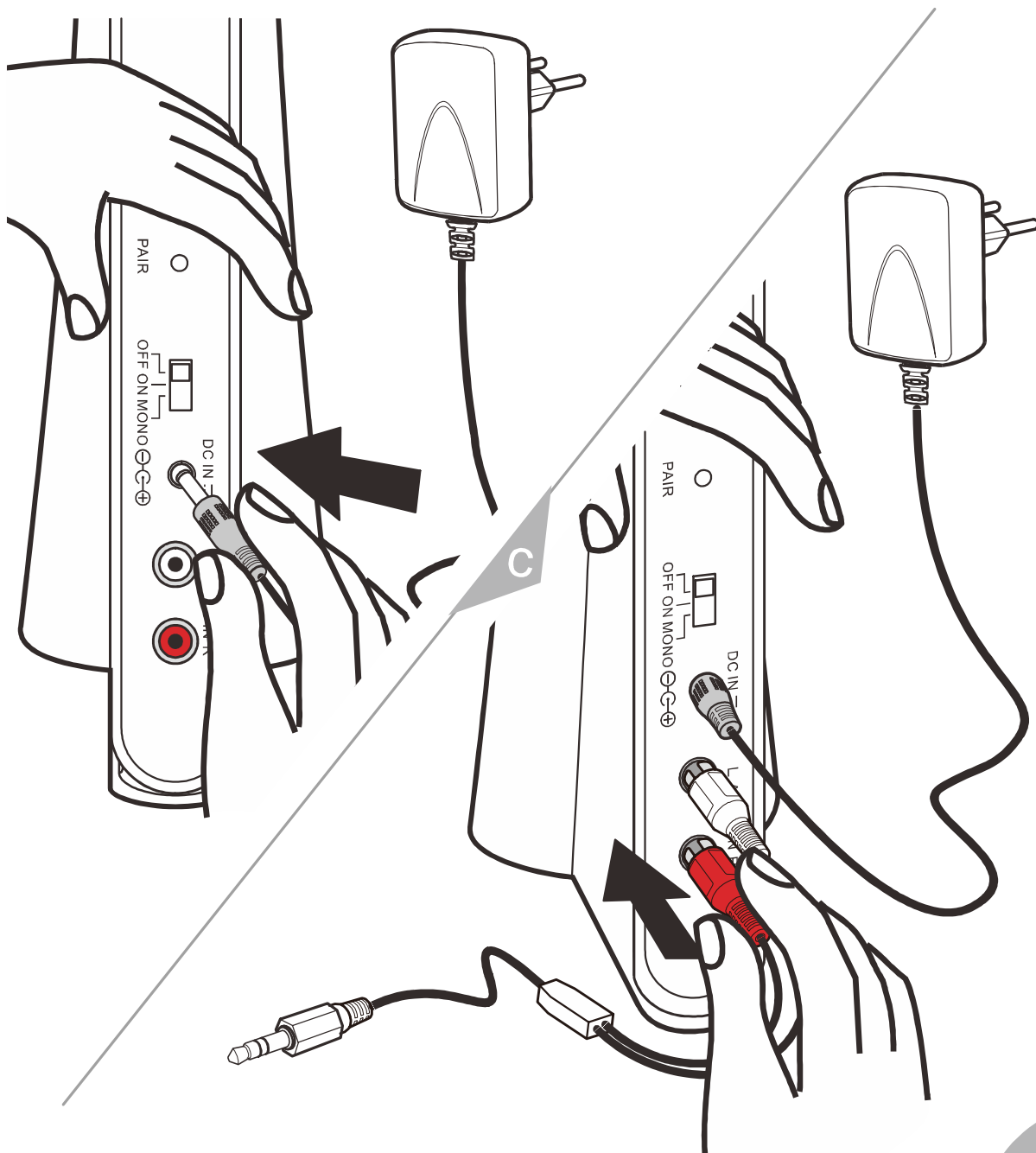
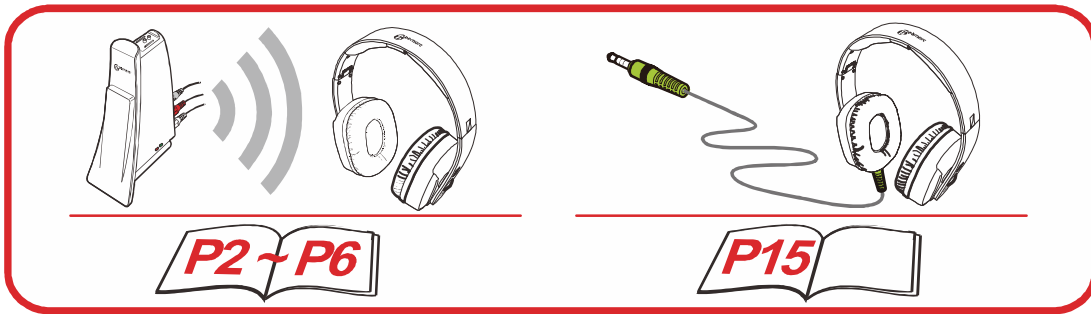


Magyar Üzembe helyezés  
Dansk Installation  
Norsk Installasjon  
Polski Instalacja

It Installazione  
NL Installatie  
עברית התקנה  
Svenska Installation

En Installation  
Fr Installation  
De Installation  
Esp Instalación

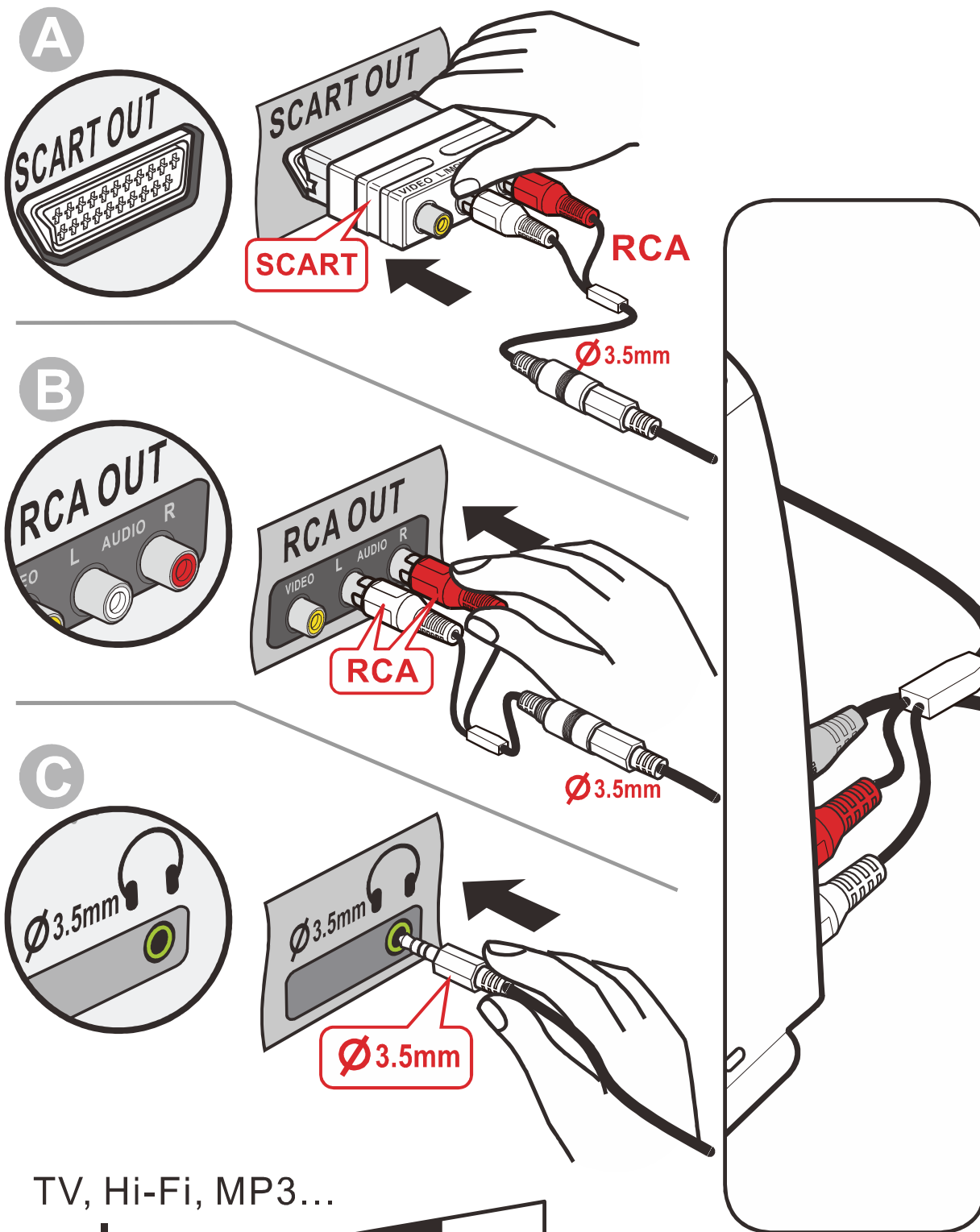
b



En	Installation	It	Installazione	Magyar	Üzembe helyezés
Fr	Installation	NL	Installatie	Dansk	Installation
De	Installation	עברית	התקנה	Norsk	Installasjon
Esp	Instalación	Svenska	Installation	Polski	Instalacja

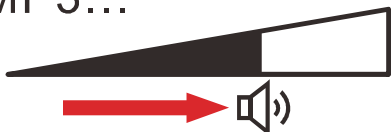
d

# TV / Hi-Fi / MP3 / Mobile phone .....



TV, Hi-Fi, MP3...

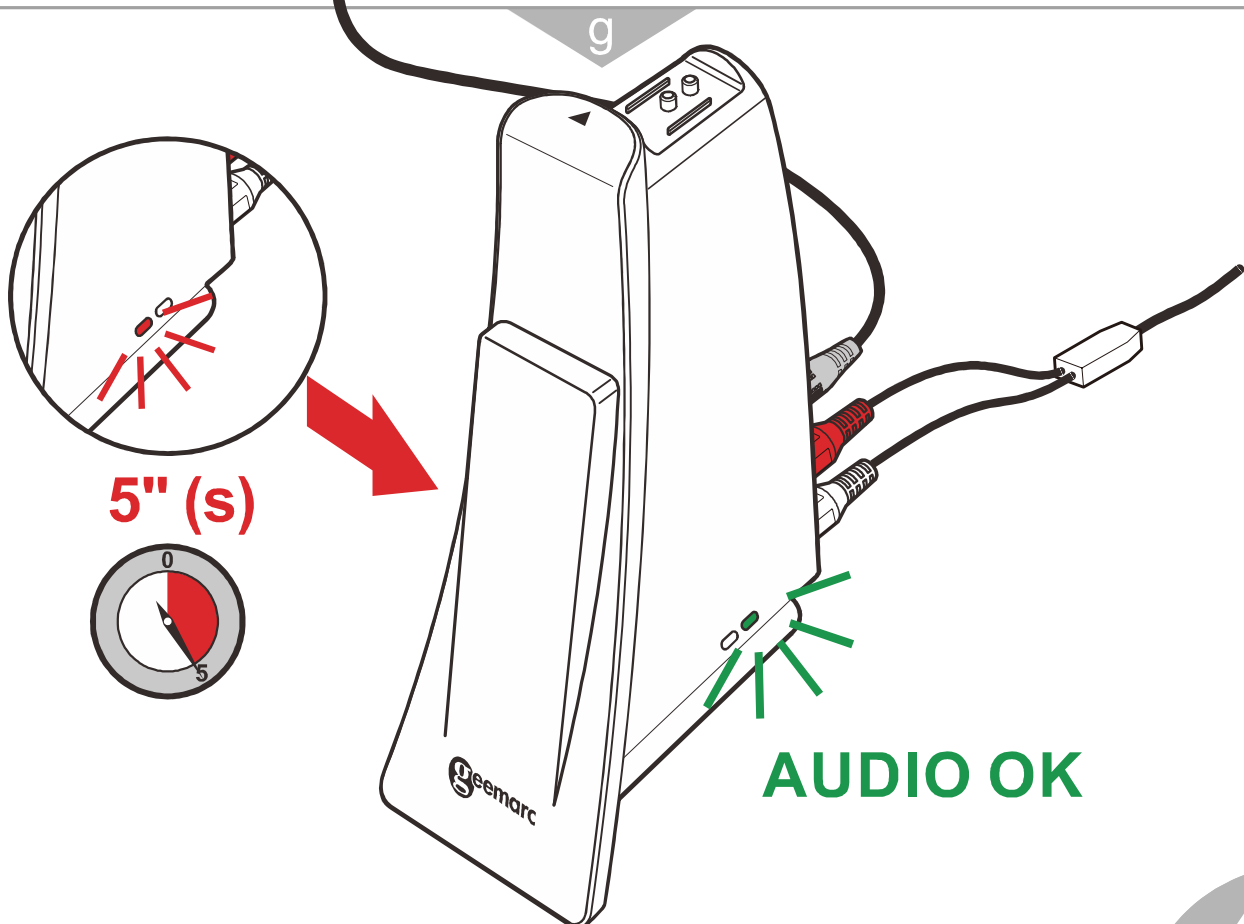
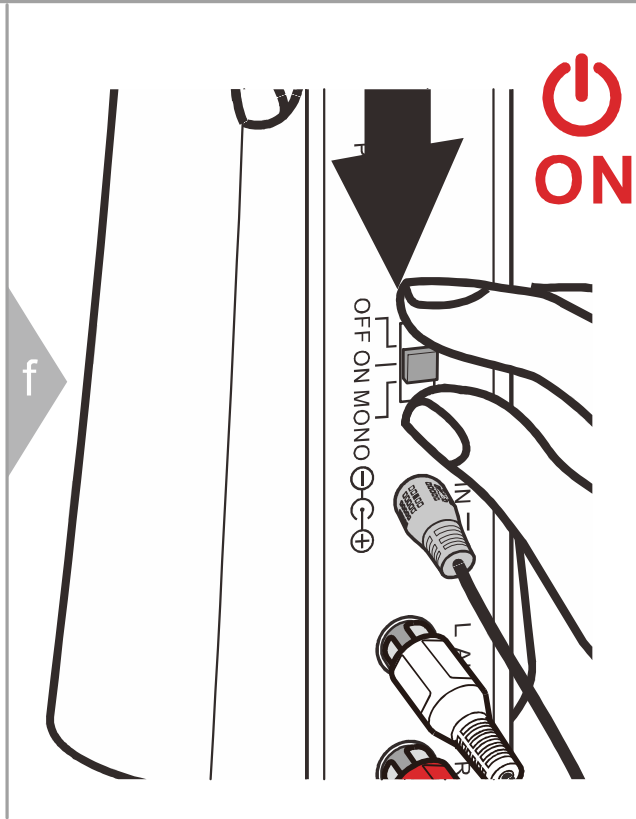
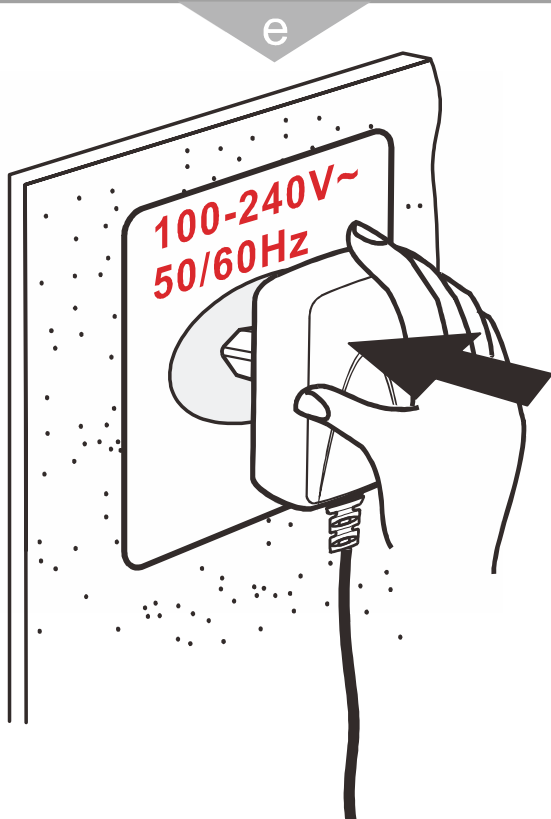
**volume**



Magyar Üzembe helyezés  
 Dansk Installation  
 Norsk Installasjon  
 Polski Instalacja

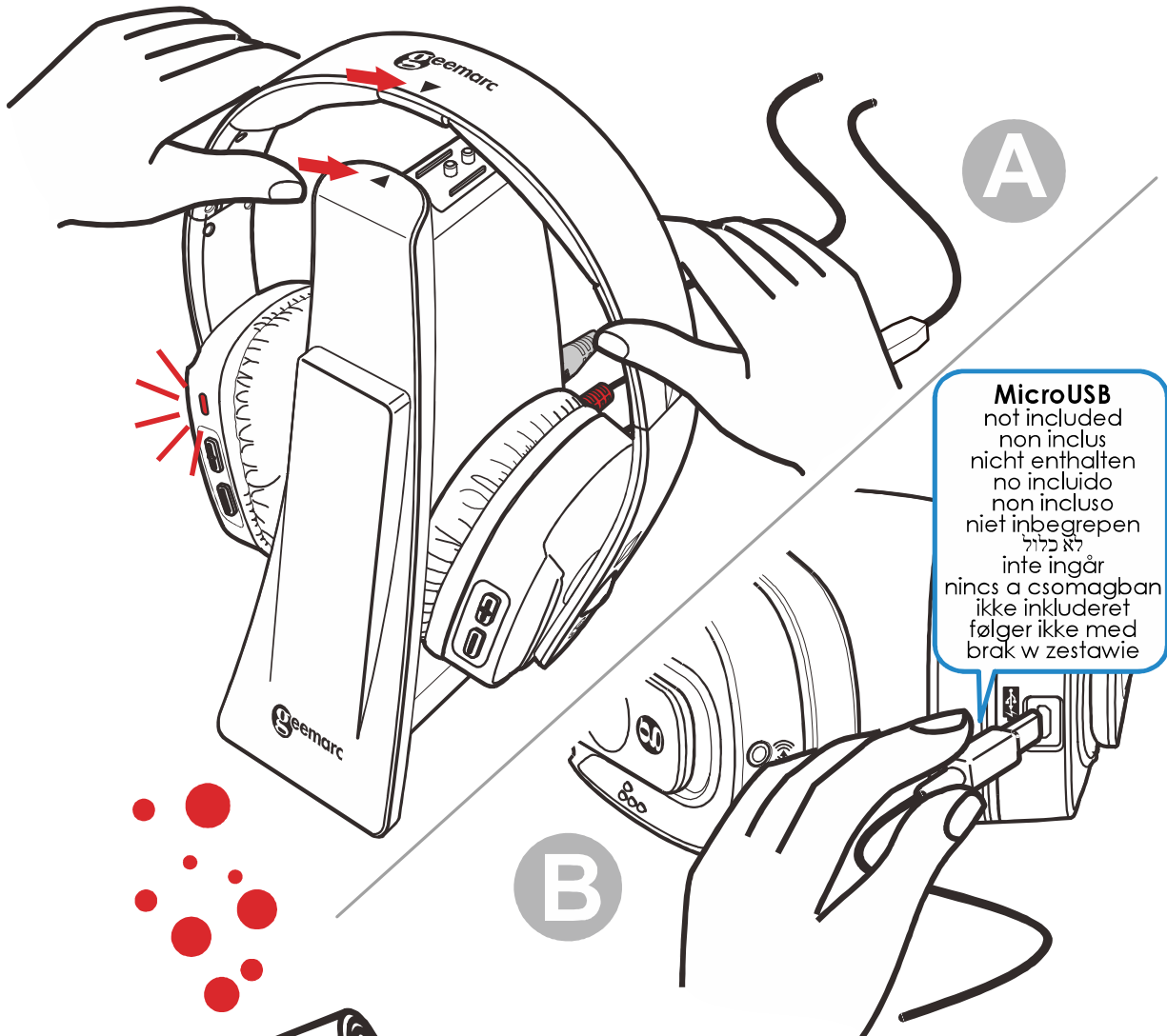
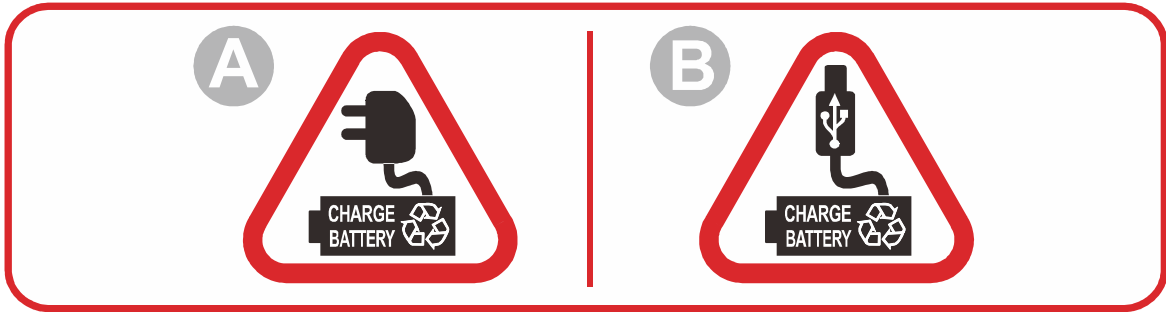
It Installazione  
 NL Installatie  
 עברית התקנה  
 Svenska Installation

En Installation  
 Fr Installation  
 De Installation  
 Esp Instalación

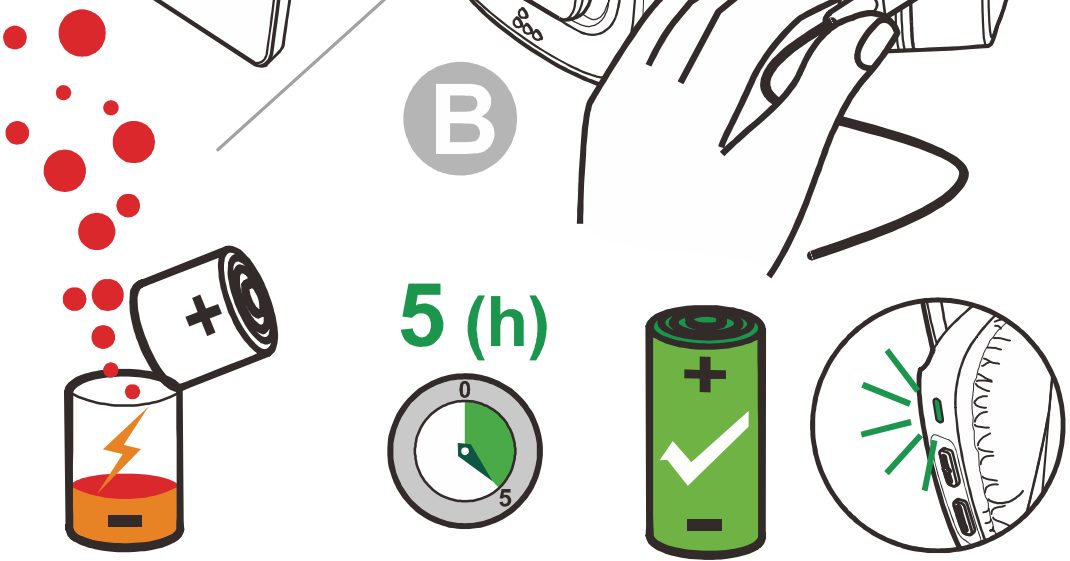


En	Charging	It	Ricarica	Magyar	Töltés
Fr	Chargement	NL	Opladen	Dansk	Opladning
De	Aufladen	עברית	טעינה	Norsk	Lading
Esp	Carga	Svenska	Laddar	Polски	Ładowanie

h



**MicroUSB**  
 not included  
 non inclus  
 nicht enthalten  
 no incluido  
 non incluso  
 niet inbegrepen  
 לא כלול  
 inte ingår  
 nincs a csomagban  
 ikke inkluderet  
 følger ikke med  
 brak w zestawie



Magyar Használat

Dansk Tag i brug

Norsk Bruk

Polski Instrukcja obsługi

It Come usare

NL Hoe gebruikt u het

עברית כיצד להשתמש

Svenska Hur använder man

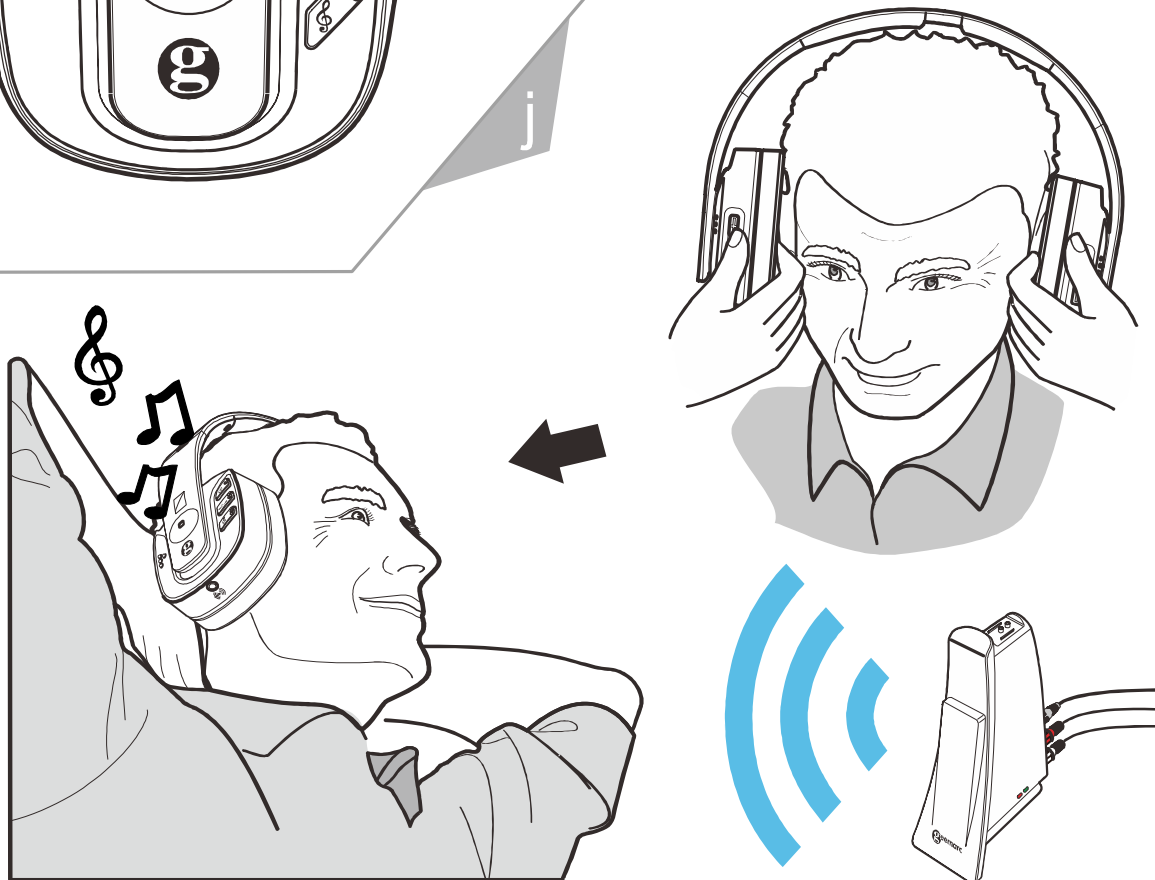
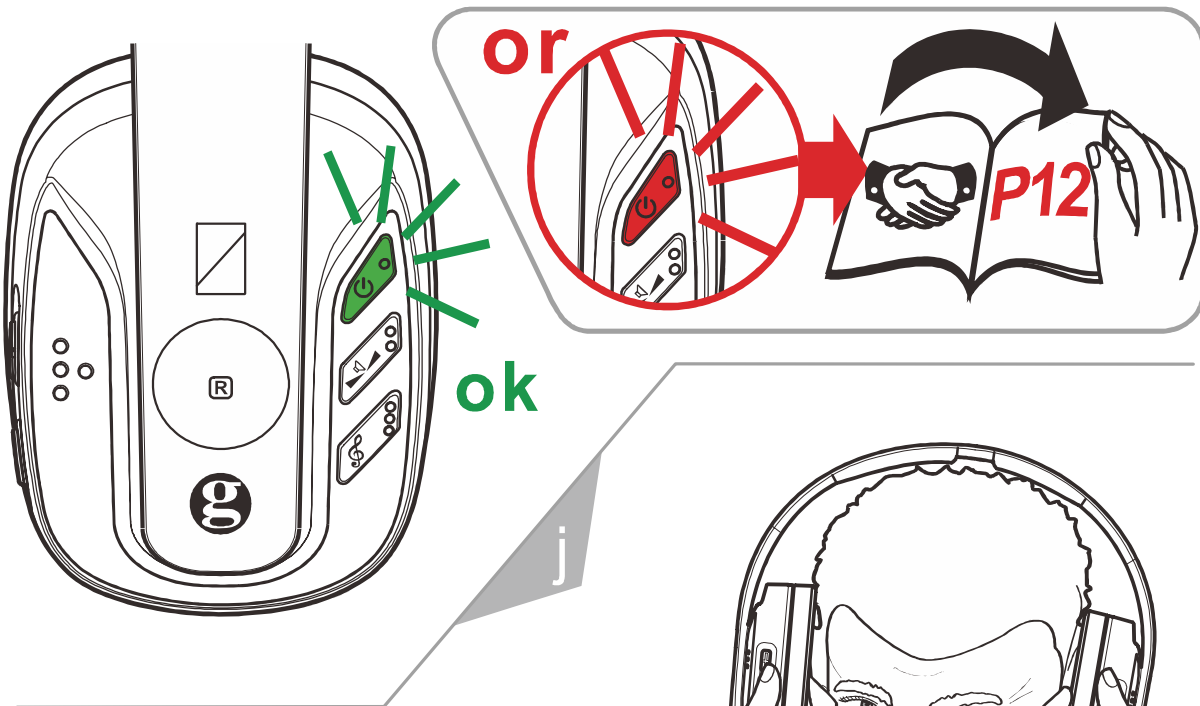
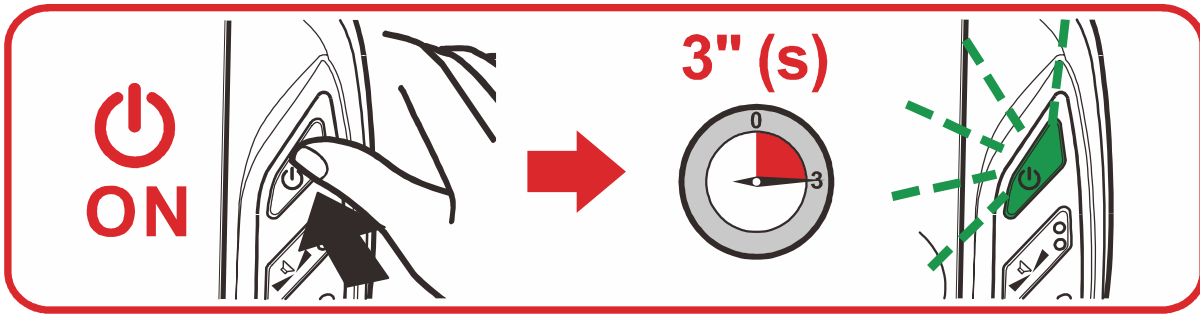
En How to use

Fr Utilisation

De Bedienungsanleitung

Esp Cómo se usa

i



En	Setting	It	Impostazione	Magyar	Beállítások
Fr	Réglage	NL	Instellen	Dansk	Indstilling
De	Einstellung	עברית	הגדרה	Norsk	Justering
Esp	Ajuste	Svenska	Inställning	Polски	Ustawienia

k

**En** : Your CL7400 is now set up to the recommended levels. For further personalisation (if required) see pages 8 - 14.

**Fr** : Votre CL7400 est prêt à l'emploi. Si vous souhaitez régler la balance (grave/aigu) ou la tonalité, merci de vous reporter aux pages 8 - 14.

**De** : Ihr CL7400 wurde nun mit den empfohlenen Werten eingestellt. Für weitere Personalisierung (falls erforderlich) siehe Seite 8 - 14.

**Esp** : Su CL7400 se encuentra configurado a los niveles recomendados. Para personalizar aún más (en caso de ser requerido) ver páginas 8 - 14.

**It** : L'apparecchio CL7400 è ora impostato sui livelli raccomandati. Per ulteriore personalizzazione (se richiesta) fare riferimento alle pagine 8 - 14.

**NL** : Uw CL7400 is momenteel ingesteld op de aanbevolen niveau's. Indien nodig, kijk op pagina's 8 - 14 voor meer informatie over persoonlijke instellingen.

**עברית** : CL7400 הוגדר כעת לפי הרמות המומלצות. כדי להמשיך לבצע התאמה אישית (אם נחוץ), עיין בעמודים 8 ו-14.

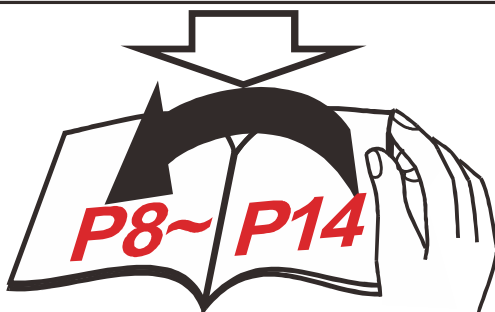
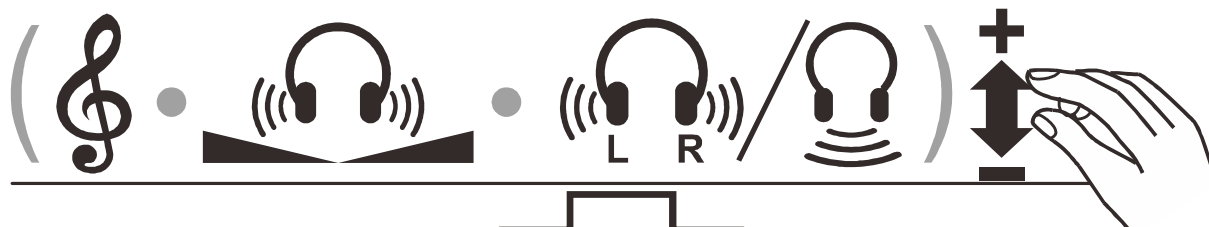
**Svenska** : Din CL7400 är nu inställd till rekommenderade nivåer. För ytterligare anpassning (vid behov) se sid. 8 - 14.

**Magyar** : A CL7400 beállítása ezzel megtörtént. További személyre szabási lehetőségekért (ha szükséges) lásd 8-14. oldal.

**Dansk** : Din CL7400 er nu indstillet til de anbefalede niveauer. For yderligere personlig tilpasning (hvis ønsket) se side 8 - 14.

**Norsk** : CL7400 er klar til bruk. Hvis du ønsker å justere balansen (bass/diskant) eller klangen, kan du se side 8 -14.

**Polски** : Twój CL7400 jest ustawiony na zalecany poziom. Dalsze zmiany ustawień zostały opisane na stronach 8-14.

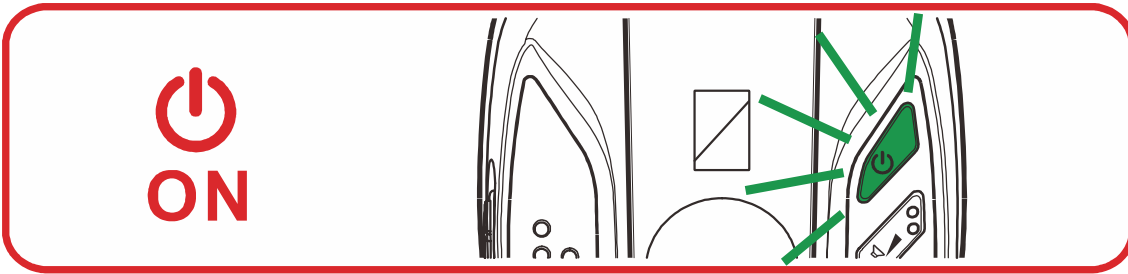




Magyar Hangerő  
Dansk Lydstyrke  
Norsk Volum  
Polski Głośność

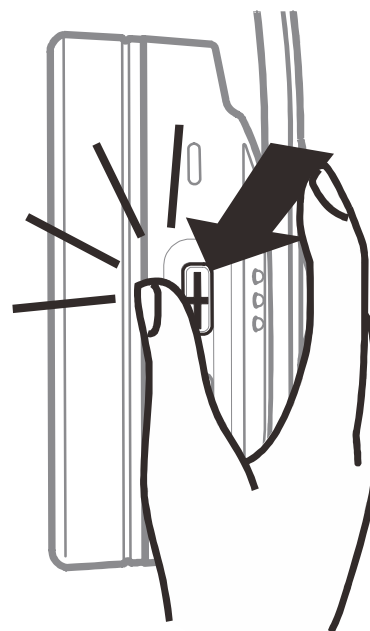
It Volume  
NL Volume  
עברית עוצמת שמע  
Svenska Volym

En Volume  
Fr Volume  
De Lautstärke  
Esp Volumen



Dong~

Mid

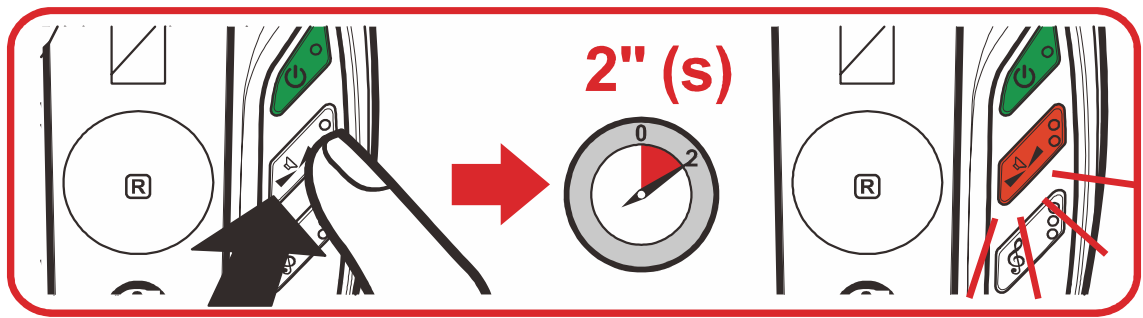


En	Balance Setting
Fr	Réglage de la balance
De	Balanceregelung
Esp	Ajuste del equilibrio

It	Equilibratura
NL	Balansinstelling
עברית	הגדרת איזון
Svenska	Balansinställning

Magyar	Balansz beállítása
Dansk	Balance indstilling
Norsk	Justering av balansen
Polski	Ustawienia balansu

m



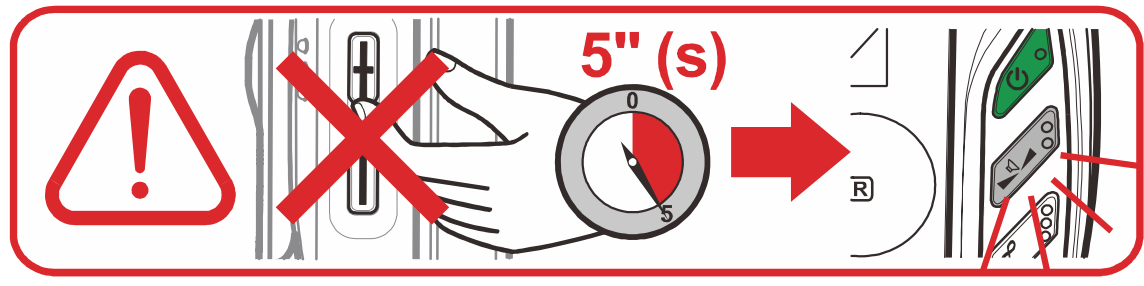
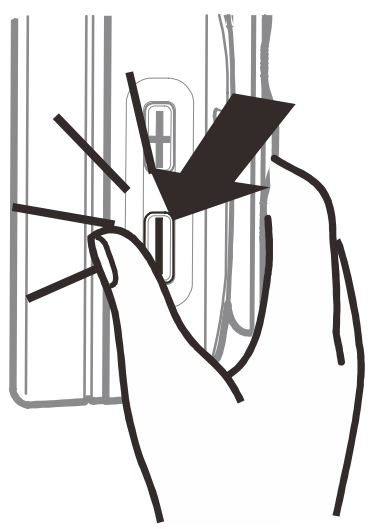
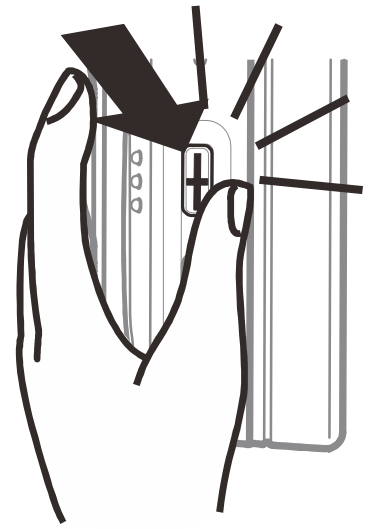
Mid



Max L



R Max

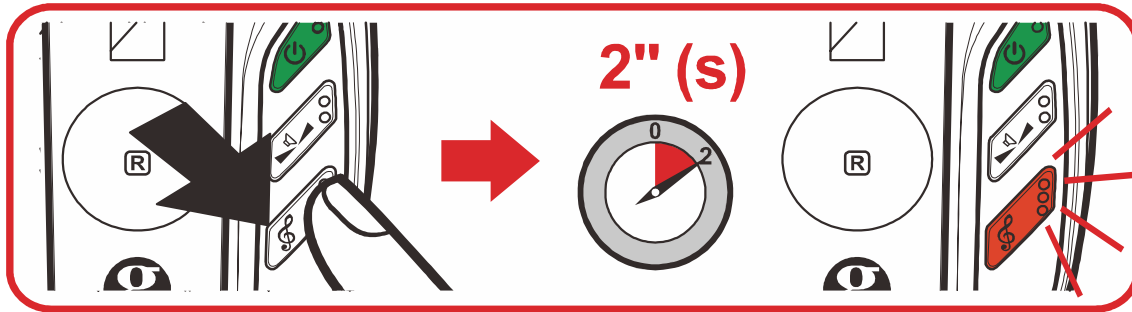


Magyar Hangszín beállítása  
 Dansk Tone indstilling  
 Norsk Justering av klangeren  
 Polski Ustawienia tonalne

It Regolazione tono  
 NL Tooninstelling  
 עברית הגדרת צליל  
 Svenska Toninställning

En Tone Setting  
 Fr Réglage de la tonalité  
 De Toneinstellung  
 Esp Ajuste el tono

n

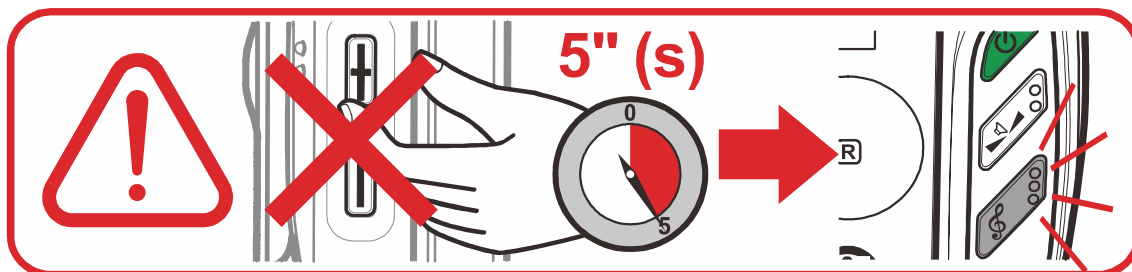
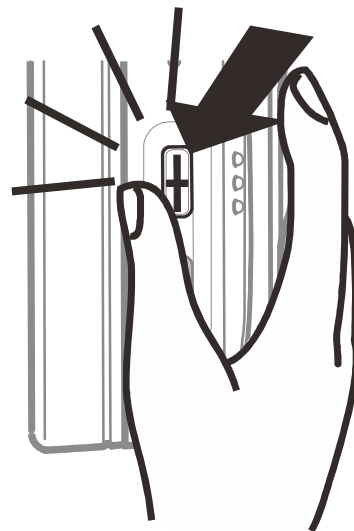


Mid



Min

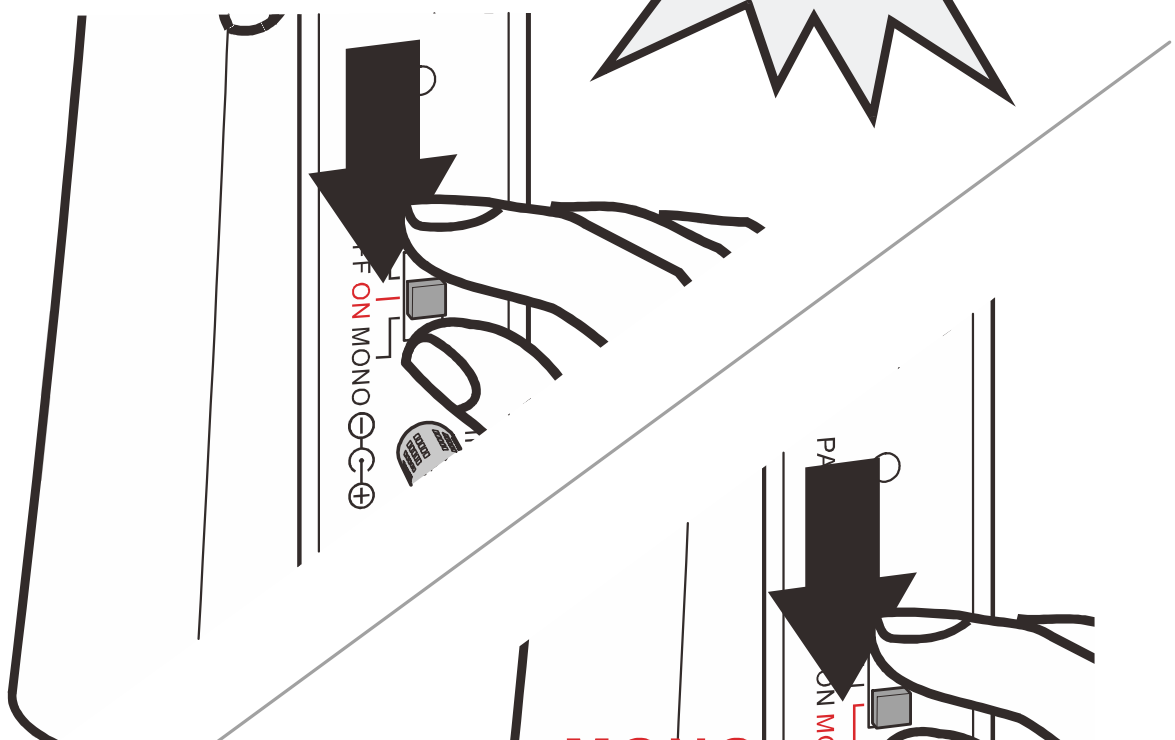
Max



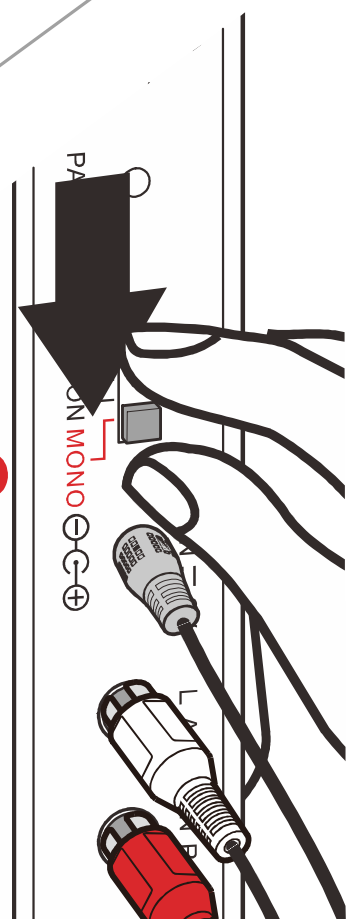
En	Stereo/Mono Setting	It	Impostazione stereo/mono	Magyar	Sztéreo/Monó beállítása
Fr	Stéréo/Mono réglage	NL	Instelling stereo/mono	Dansk	Stereo/Mono indstilling
De	Stereo/Mono-Einstellung	עברית	הגדרת סטריאו/מונו	Norsk	Justering av stereo/mono
Esp	Estéreo/Mono ajuste	Svenska	Stereo/Mono-inställning	Polski	Ustawienia mono/stereo



**ON**



**MONO**



Magyar	Csatlakoztatás	It	Accoppiare	En	Pairing
Dansk	Sammenkobling	NL	Paarvorming	Fr	Enregistrement
Norsk	Paring	עברית	התאמה	De	Anmelden
Polski	Parowanie	Svenska	Parning	Esp	Emparejamiento

p



**En:** The headset had already paired with transmitter.  
**Fr:** Le casque est déjà jumelé avec son émetteur.  
**De:** Das Headset bereits mit Sender gepaart.  
**Esp:** El auricular ya se había emparejado con el transmisor.  
**It:** L'auricolare è già accoppiato con trasmettitore.  
**NL:** De headset had al gekoppeld met zender.  
**עברית:** האוזניות כבר הותאמו למשדר  
**Svenska:** Headsetet hade redan parats ihop med sändare.  
**Magyar:** A fejhallgató már csatlakozott a jeladóhoz.  
**Dansk:** Høretelefonen er allerede koblet til senderen.  
**Norsk:** Hodetelefonene er allerede parret med senderen.  
**Polski:** Słuchawka jest teraz sparowana z nadajnikiem.

