



HP Wireless
Mouse X3000
HP 无线滑鼠
HP 無線滑鼠

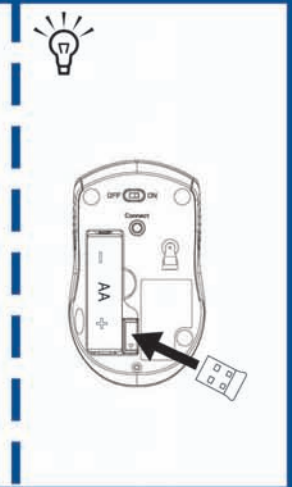
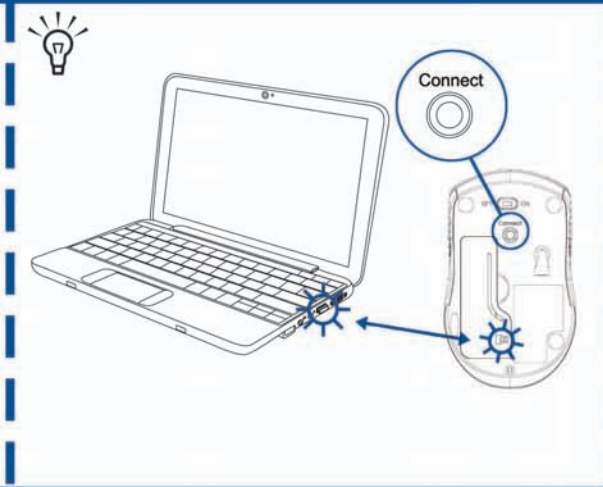
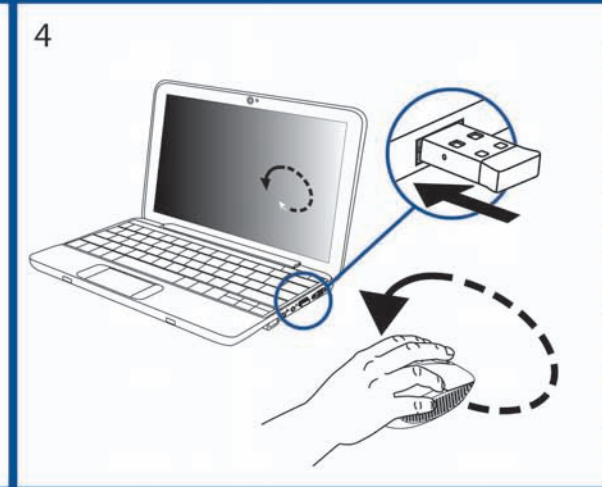
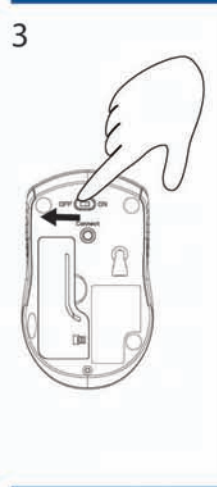
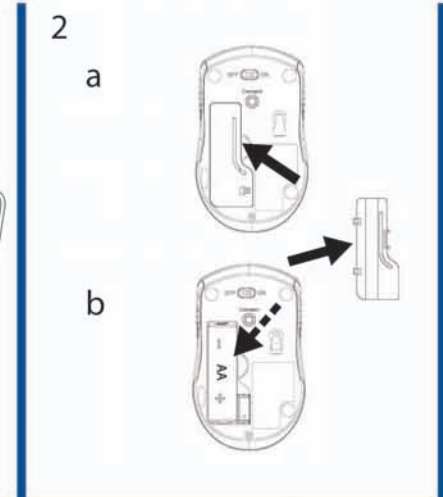
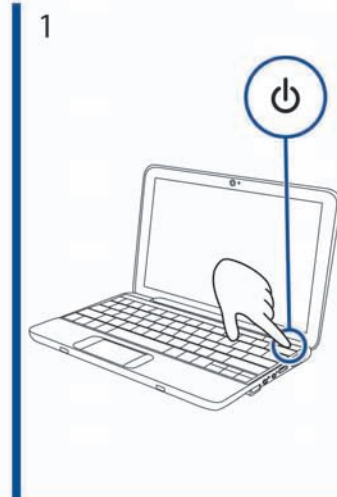
Quick Start Guide

Copyright © 2010 Hewlett-Packard Development Company, L.P.
Printed in China



864677- B21

Version 1.0



Printed in China
Imprimé en China
Stampato in Cina
中國印刷 中國印刷



低功率電磁輻射性電機管理辦法第12條所列式認證合格之低功率射頻電機，非經許可，公司、商號或使用者均不得擅自變更型號，加大功率或變更原設計之特性及功能。
低功率電磁輻射性電機管理辦法第12條所列式認證合格之低功率射頻電機，非經許可，公司、商號或使用者均不得擅自變更型號，加大功率或變更原設計之特性及功能。
干擾現象時，應立即停用，並改善至無干擾時方得繼續使用。前項方法，應符合下列規定：
通信、指依電信法規定作業之無線電通信。
低功率射頻電機應符合作業通信或工業、科學及醫療用電波輻射性電機設備之干擾。

Complies with
IEC Standards
DIE ENORMEN

Model No(型號): G3T / MQ5

Rating(額定電壓/電流): 1.5VDC ~50mA

The mouse requires one alkaline or carbon-zinc AA battery.

Türkiye Cumhuriyeti: EEE Yönetmeliği Uygundur
Обладание европейским Техническим регламентом удостоверяет соответствие данных технических решений в электрической и электронной аппаратуре, затвержденного постановлением Министра Украины вступившим в силу с 2008-10-15 07

2008/10/15 07

2025/09/01 2141

2025/09/01 2141

Disposal of Waste Equipment by Users in Private Households in the European Union
This symbol on the product or on its packaging indicates that this product must not be disposed of with your other household waste. Instead, it is your responsibility to dispose of your waste equipment by handing it over to a designated collection point for the recycling of waste electrical and electronic equipment. The separate collection and recycling of your waste equipment at the time of disposal will help to conserve natural resources and ensure that it is recycled in a manner that protects human health and the environment. For more information about where you can drop off your waste equipment for recycling, please contact your local city office, your household waste disposal service or the shop where you purchased the product.

Evacuation des équipements usagés par les utilisateurs dans les foyers privés au sein de l'Union européenne
Le symbole de ce produit sur le produit ou sur son emballage indique que vous ne pouvez pas vous débarrasser de ce produit de la même façon que vos déchets courants. Au contraire, vous êtes responsable de l'évacuation de vos équipements usagés et de les faire passer de la remettre à un point de collecte agréé pour le recyclage des équipements électriques et électroniques usagés. Le tri l'évacuation et le recyclage séparés de vos équipements usagés permettent de préserver les ressources naturelles et de s'assurer que les équipements sont recyclés dans le respect de la santé humaine et de l'environnement. Pour plus d'informations sur les lieux de collecte des équipements usagés, veuillez contacter votre mairie, votre service de traitement des déchets ménagers ou le magasin où vous avez acheté le produit.

Entsorgung von Elektrogeräten durch Benutzer in privaten Haushalten in der EU
Dieses Symbol auf dem Produkt oder dessen Verpackung gibt an, dass das Produkt nicht zusammen mit dem Restmüll entsorgt werden darf. Es obliegt daher Ihrer Verantwortung, das Gerät an eine entsprechende Stelle für die Entsorgung oder Wiederverwertung von Elektrogeräten abzugeben. Die getrennte Sammlung und das Recycling Ihrer alten Elektrogeräte zum Zeitpunkt Ihrer Entsorgung trägt zum Schutz der Umwelt bei und gewährleistet, dass Sie auf eine Art und Weise recycelt werden, die keine Gefährdung für die Gesundheit des Menschen und der Umwelt darstellt. Weitere Informationen darüber, wo Sie alte Elektrogeräte entsorgen können, erhalten Sie bei den örtlichen Behörden, Wertstoffhöfen oder dort, wo Sie das Gerät erworben haben.

Smaltimento di apparecchiature da rottamare da parte di privati nell'Unione Europea
Questo simbolo che appare sul prodotto o sulla confezione indica che il prodotto non deve essere smaltito assieme agli altri rifiuti domestici. Gli utenti devono provvedere allo smaltimento delle apparecchiature da rottamare portandolo al luogo di raccolta indicato per il riciclaggio delle apparecchiature elettriche ed elettroniche. La raccolta e il riciclaggio separati delle apparecchiature da rottamare in fase di smaltimento favoriscono la conservazione delle risorse naturali e garantiscono che tali apparecchiature vengono rottamate nel rispetto dell'ambiente e della salute della persona. Per ulteriori informazioni sui punti di raccolta delle apparecchiature da rottamare, contattare il proprio comune di residenza. Il servizio di smaltimento dei rifiuti locale o il negozio presso il quale è stato acquistato il prodotto.

Eliminación de residuos de aparatos eléctricos y electrónicos por parte de usuarios domésticos en la Unión Europea
Este símbolo en el producto o en el embalaje indica que no se puede descartar el producto junto con los residuos domésticos. Por el contrario, si desea eliminar este tipo de residuos, es responsabilidad del usuario entregarlo en un punto de recolección designado de residuos de aparatos electrónicos y eléctricos. El reciclaje y la recolección por separado de estos residuos en el momento de la eliminación ayudará a preservar recursos naturales y a garantizar que se recicla y protege la salud y el medio ambiente. Si desea información adicional sobre los lugares donde puede dejar estos residuos para su reciclado, póngase en contacto con las autoridades locales de su ciudad, con el servicio de gestión de residuos domésticos o con la tienda donde adquirió el producto.

Likvidace vyzlozitelnych zarizeni uzivatelem v domácnosti v zemích EU
Tato značka na produktu nebo na jeho obalu označuje, že tento produkt nesmí být likvidován prostým vyhozením do běžného domácího odpadu. Odstavěte za to, že vyzlozitelny zarizeni bude předáno k likvidaci do stávajícího sběrných míst určených k recyklaci vyzlozitelnych elektrických a elektronických zarizeni. Likvidace vyzlozitelnych zarizeni samostatným sběrem a recyklací napomáhá zachování přírodních zdrojů a zajišťuje, že recyklace proběhne způsobem chránícím lidské zdraví a životní prostředí. Další informace o tom, kam můžete vyzlozitelny zarizeni předat k recyklaci, můžete získat od příslušných samospráv, u společnosti provádějící svoz a likvidaci domácího odpadu nebo v obchode, kde jste produkt koupili.

Bortskaffelse af affaldsudrustning for brugere i private husholdninger i EU
Dette symbol på produktet eller på dets emballage indikerer, at produktet ikke må bortskaffes sammen med almindeligt husholdningsaffald. I stedet er det dit ansvar at bortskaffe affaldsudrust ved at aflevere det på et dertil beregnet indsamlingssted med henblik på genbrug af elektrisk og elektronisk affaldsudrust. Den separate indsamling og genbrug af dit affaldsudrust på indsamlet for bortskaffelse er med til at bevare naturlige ressourcer og sikre, at genbrug finder sted på en måde, der beskytter menneskers helbød samt miljøet. Hvis du vil vide mere om, hvor du kan aflevere dit affaldsudrust til genbrug, kan du kontakte kommunen, det lokale renovationsves eller den forretning, hvor du købte produktet.

Afvoer van afgedate apparatuur door gebruikers in particuliere huishoudens in de Europese Unie
Dit symbool op het product of de verpakking geeft aan dat dit product niet mag worden afgevoerd met het huishoudelijk afval. Het is u van verantwoordelijkheid om uw afgedate apparatuur af te leveren op een aangewezen inzamelpunt voor de afwerking van afgedate elektrische en elektronische apparatuur. De gescheiden inzameling en verwerking van uw afgedate apparatuur draagt bij tot het sparen van natuurlijke bronnen en zorgt ervoor dat het materiaal op een wijze die de volgezondheid en het milieu bescherm. Voor meer informatie over waar u uw afgedate apparatuur kunt inleveren voor recycling kunt u contact opnemen met het gemeentehuis in uw woonplaats, de reinigingsdienst of de winkel waar u het product hebt aangekocht.

Eraoajagădimitras kasutuseks kõvaldatavate kasutajate käitlemise eeskirju Euroopa Liidus

Kui tootel või toote pakendil on see sümbol, ei tohi seda toodet visata teie muude majapidamisjäätmete hulka. Teie kohus on viia tarbetuks muutunud seade sellele ettenähtud elektrilise ja elektroonikaseadmete ülitseerimislokaalsse. Ülitseeritava seadme ehitustöö kogumisel ja käitlemisel alati säästa looduslikke ressursid ning tagada, et käitlemisel toimivad inimtselelise ja keskkonnale ohulised. Lisateave selle kohta, kuhu saate ülitseeritava seadme käitlemiseks viia, saate küsida kohalikul omavalitsusel, ettevõtetajamete ülitseerimispunktist või kauplustel, kust te seadme ostite.

Hävittävien laitteiden käsittely kotitalouksissa Euroopan unionin alueella
Tämä tuotteen tai sen pakkauskassan oleva merkintä osoittaa, että tuotetta ei saa hävittää talousjätteen mukana. Käyttäjän vastuulla on huolehtia siitä, että hävitettävä laite toimittetaan sähkö- ja elektronikalaitteiden keräyskeskukseen. Hävitettävien laitteiden erillinen keräily ja kierritys säästää luonnonvaroja. Niin toimittamalla varmistetaan myös, että kierritys tapahtuu tavalla, joka suojelee ihmisten terveyttä ja ympäristöä. Saat tarvittavasta lisätiedosta jätteen keräilypaikoista paikallisilla viranomaisilla, jätteenkierräilyllä tai tuotteen jälleenmyyjällä.

Απορρίψη όργανων οικιακών στην Ευρωπαϊκή Ένωση
Το παρόν σύμβολο στον εξοπλισμό ή στη συσκευασία του υποδεικνύει ότι το προϊόν αυτό δεν πρέπει να πεταχτεί μαζί με άλλα οικιακά απορρίμματα. Αντίθετα, ευθύνη σας είναι να απορρίψετε τις όργανα οικιακών σε ένα καθορισμένο μόνον σύλλογος απορριμμάτων για την συσκευασία όργανων ηλεκτρονικού και ηλεκτρονικού εξοπλισμού. Η χωριστή συλλογή και ανακύκλωση των όργανων οικιακών θα συμβάλει στη διατήρηση των φυσικών πόρων και η διασφάλιση ότι θα ανακυκλωθούν με τρόπο που να προστατεύει τη صحة των ανθρώπων και το περιβάλλον. Για περισσότερη πληροφορία σχετικά με το πού μπορείτε να απορρίψετε τις όργανα οικιακών για ανακύκλωση, επικοινωνήστε με το κατά τόπου αρμόδιο αρχείο ή το κατάστημα από το οποίο αγοράσατε το προϊόν.

A hulladékokatynok kezelése a magánháztartásokban az Európai Unióban
Ez a szimbólum a termék vagy annak csomagolásán van feltüntetve, azt jelzi, hogy a termék nem kezelhető együtt az egyéb háztartási hulladékkal. Az Ön feladata, hogy a készülék hulladékgyűjtő állomásra olyan kijelölt gyűjtőhelyre, amely az elektronikus hulladékokhoz és az elektronikus berendezések újrahazsíjnyalval foglalkozik. A hulladékoknak elkülönített gyűjtése és újrahazsíjnyalva hozzájárul a természeti erőforrások megőrzéséhez, egyúttal azt is biztosítja, hogy a hulladék újrahazsíjnyalva az egészséges és a környezetet nem ártalmas módon történik. Ha tájékoztatást szeretne kapni azokról a helyekről, ahol lehetséges újrahazsíjnyalva a hulladékgyűjtés, forduljon a helyi önkormányzatához, a háztartási hulladék begyűjtésével foglalkozó vállalatához vagy a termék forgalmazójához.

Lietotāju atbrīvošana no nedrīgām ierīcēm Eiropas Savienības privātajās mājāsniecībās
Šis simbols uz ierīces vai tās iepakojuma norāda, ka šo ierīci nedrīkst izmet kopā ar parējiem mājāsniecības atkritumiem. Jūs esat atbildīgs par atbrīvošanu no nedrīgām ierīcēm, jo nodrošat norādītajos savākšanas vietas, lai tās veiktu nedrīgām elektriskā un elektroniskā aprīkojuma atbrīvošanu. Speciālu nedrīgus ierīces savākšanu un atbrīvošanu parādotie palīdz patērētājam bez maksas un nodrošina tūlīt atbrīvošanu, kas sargā cilvēku veselību un apkārtējo vidi. Lai iegūtu papildu informāciju par to, kur atbrīvojat pārstrādi vai nogādāt nedrīgu ierīci, lūdz, sazinieties ar vietējo pašvaldību, mājāsniecības atkritumu savākšanas dienestu vai veikalu, kur iegādājāties šo ierīci.

Europeos Sąjungos vartotojų ir privačių namų ūkių atliekamųjų įrangos išmetimas
Šis simbolis ant produkto arba jo pakuotės nurodo, kad produktas negali būti išmestas kartu su kitomis namų ūki atliekomis. Jūs privalote išmesti savo atliekamą įrangą atodūdamą į ai atliekamuosiu elektroniku ir kitoms įrangoms perdavimo punktus. Jei atliekamą įrangą bus atskiri surinkti ir perdirbti, bus išsaugoti natūralūs ištekliai ir užtiklinama, kad įranga yra perdirbta žmogaus sveikatai ir gamtos tausojant būdu. Dėl informacijos apie tai, kur galite išmesti atliekamąjį perdirbti skirtą įrangą kreipkitės į atliekamųjų išmetimo tarnybą, namų ūki atliekų išvežiojimo tarnybą arba į parduotuvę, kurioje įsigijote produktą.
Užtikrinant žalingo spazgų perdirbimo užtikrinant domovoms in Unii Europejskiej
Symbol ten umieszczonej na produkcie lub opakowaniu oznacza, że tego produktu nie należy wyrzucać razem z innymi odpadami domowymi. Użytkownik jest odpowiedzialny za dostarczenie zalogiego sprzętu do wyszczególnzonego punktu gromadzenia zalogiego sprzętu chroniącegoelektrycznych i elektronicznych. Gromadzenie osobno i recykling tego typu odpadów przyczynia siędo ochrony zasobów naturalnych i jest bezpieczny dla zdrowia i środowiska naturalnego. Další informace na jakým způsobu využít zalogiego úřadění můžete získat u odpovědných úřadů lokálních, v prodejiobchodně zajímavým sjevištěm odpadků lub v miesteisku vašeho produktu.

Descarte de echipamentele por uzurariu en residências da União Europeia
Este símbolo no produto ou no embalagem indica que o produto não pode ser descartado junto com o lixo doméstico. No entanto, é sua responsabilidade levar os equipamentos a serem descartados a um ponto de coleta designado para a reciclagem de equipamentos eletrônicos. A coleta separada e a reciclagem dos equipamentos no momento do descarte ajudam na conservação dos recursos naturais e garantem que os equipamentos serão reciclados de forma a proteger a saúde e o meio ambiente. Para obter mais informações sobre onde descartar equipamentos para reciclagem, entre em contato com o escritório local de sua cidade, o serviço de limpeza pública de seu bairro ou a loja em que adquiriu o produto.

Postup používateľov v krajinách Európskej únie pri vyhazovaní zariadenia v domácom používaní do odpadu
Tento symbol na produkte alebo na jeho obale znamená, že nesmie by znehodnotený s iným komunálnym odpadom. Namiesto toho máte povinnos odviesť toto zariadenie na zbernom mieste, kde sa zabezpečuje recyklácia elektrických a elektronických zariadení. Separovaný zber a recyklácia zariadenia určeného na odpad pomôže chrániť prírodné zdroje a zabezpečiť ľahký spôsob recyklácie, ktorý bude chráni ľudské zdravie a životné prostredie. Další informácie o separovanom zbere a recyklácii získate na miestnom obecnom úrade, vo firme zabezpečujúcej zber vášho komunálneho odpadu alebo v predajni, kde ste produkt kúpili.

Ravanie z odpadno opremo v gospodinjstvih znotraj Evropske unije
Znak na izdelku ali embalaži izdelka pomeni, da izdelka ne smete odložiti skupaj z drugimi gospodinjstviski odpadki. Odpadno opremo ste dolžni oddati na določenem zbirnem mestu za recikliranje odpadne elektrike in elektronske opreme. Z ločenim zbiranjem in recikliranjem odpadne opreme ob odlaganju boste pomagali ohraniti naravno vire in zagotovili, da bo odpadna oprema reciklirana tako, da se varuje zdravje ljudi in okolje. Ve informacij, ki jih potrebujete, lahko dobite od oddelka za odpadno opremo za recikliranje, lahko dobite na občin, v komunalnem podjetju ali trgovini, kjer ste izdelek kupili.

Kassering av förbrukningsmaterial för hem- och privatvårdare i EU
Produkten eller produktförpackningen med den här symbolen får inte kasseras med vanligt hushållsavfall. I stället har du ansvar för att produkten lämnas till en behörig återvinningsservice för hantering av elektrisk och elektronisk produkt. Genom att lämna kasserade produkter för återvinning hjälper du till med att bevara våra gemensamma naturresurser. Dessutom säkerställer både människor och miljön när produkt återvinns på rätt sätt. Kommunala myndigheter, sophanteringsföretag eller butikken där varan köptes kan ge mer information om var du lämna kasserade produkter för återvinning.

歐盟國家/地區用戶在私人住宅中對废弃設備的處理
產品包裝上包括此標誌表示此產品不得作為一般性垃圾來處理，而且您有責任將废弃之設備送到指定的废弃電力电子设备回收站。通過這種废弃設備回收來實現，有助於您的自然資源，有利於人類健康，有效避免設備回收的詳細信息，請與當地市政當局、垃圾處理及回收或郵政公司的商店聯繫。

歐盟國家地區用戶在一般住宅中對廢棄設備之處理
產品包裝上印有此標誌即表示此產品不得作為一般性垃圾來處理，您有責任將廢棄之設備送到指定的废弃電力电子设备回收站。通過這種廢棄設備回收來實現，有助於保護自然資源，有益人類健康，有關廢棄設備回收之詳細資訊，請與當地市政機關、環保垃圾處理及購買消費產品的商店聯繫。

DECLARATION OF CONFORMITY

according to ISO/IEC 17050-1 and EN 17050-1

Supplier's Name:	Hewlett-Packard Company 1145 Compaq Center Drive West, Houston, TX 77002 USA	Doc #: G3T-R1
Supplier's Address:		
declares, that the product(s) Product Name and Model: HP Wireless Mouse X3000 Regulatory Model Number: G3T (Mouse), MQ5 (Dongle) Product Options: conforms to the following Product Specifications and Regulations:		
EMC: Class B EN 55022:2006 EN 55019:98 +A12001 +A2:2003 EN 301 489-1 V1.81 EN 301 489-2 V1.41 FCC CFR 47 Part 15 ICES-003: 2004	Safety: EN 60950-2:006 +A12:2009 UL60950-1 2nd Edition CAN/CSA-C22.2 No. 60950-01:2nd Edition Telcom: EN 300 440-1 V1.51 EN 300 440-2 V1.51 FCC Title 47 CFR Part 15, Subpart C RSS 210, Issue No. 1 (06-2007)	

The product herewith complies with the requirements of the Low Voltage Directive 2006/95/EC, the EMC Directive 2004/108/EC, the R&TTE Directive 99/5/EC, and carries the CE-marking accordingly.

This device complies with Part 5 of FCC rules. Operation is subject to the following two conditions: (1) this device may not cause harmful interference, and (2) this device must accept any interference received, including interference that may cause undesired operation.

Le fonctionnement est soumis aux deux conditions suivantes : (1) cet appareil ne doit pas causer d'interférence, et (2) il doit accepter toute interférence reçue, y compris celle qui peut nuire à son bon fonctionnement.

- Additional Information:
- The product is assigned a Regulatory Model Number which varies with the regulatory aspects of the design. The Regulatory Model Number is the main product identifier in the regulatory documentation and test reports, this number should not be confused with the marketing name or the product numbers.
 - NOTE: This equipment has been tested and found to comply with the limits for a Class B digital device, pursuant to Part 15 of the FCC Rules. These limits are designed to provide reasonable protection against harmful interference in a residential installation. This equipment generates, uses, and can radiate radio frequency energy and, if not installed and used in accordance with the instructions, may cause harmful interference to radio communications. However, there is no guarantee that interference will not occur in a particular installation. If this equipment does cause harmful interference, you may be required to take corrective action, which can be determined by turning the equipment off and on, the user is encouraged to try to correct the interference by one or more of the following measures:
 - Reorient or relocate the receiving antenna
 - Increase the separation between the equipment and the receiver
 - Connect the equipment into an outlet that is on a circuit different from that to which the receiver is connected.
 - Consult the dealer or an experienced radio/TV technician for help.
 - CAUTION – Pursuant to 47CFR15.21 of the FCC Rules any changes or modifications to this equipment not expressly approved by the Hewlett-Packard Company may cause harmful interference and void the FCC authorization to operate this equipment.
 - CAUTION: Risk of explosion if battery is replaced by an incorrect type. Dispose of used batteries according to the instructions. For use only with UL Listed I.TE computer.

Local contact for regulatory topics only:
EMEA: Hewlett-Packard GmbH HQ-TRT, Herrenberger Strasse 140, 71034 Boellingben, Germany
US: Hewlett-Packard, 3000 Hanover St., Palo Alto 94304, USA 650-857-8301

www.hp.eu/certificates

This Class B digital apparatus complies with Canadian ICES-003.
Cet appareil numérique de la classe B est conforme à la norme NMB-003 du Canada.