

**Approval Listings**  
 FCC / IC,  
 ETL Listed to UL634  
 cETL Listed to  
 ULC/ORD-C634  
 Other Standards:  
 RoHS

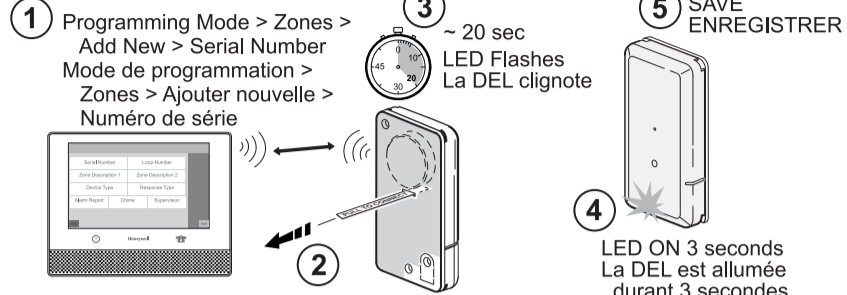
This wireless door / window contact is intended for use with Honeywell controls that support SiX™ series devices. Magnet Breaking Gap: Wood: 1.375", Steel: 0.625"

Ce contact de porte / fenêtre sans fil est conçu pour être utilisé avec les panneaux de commande Honeywell qui supportent les dispositifs de la série SiX<sup>MC</sup>  
 Écart de l'aimant : Écart à l'état fermé: Bois: 1.375 po; Acier: 0.625 po.

**Product must be tested at least once each year**  
**Le fonctionnement du produit doit être vérifié au moins une fois par année**

**ENROLL AND SET UP / ENRÔLEMENT ET RÉGLAGE**

**Lyric Controller**



**Lyric Gateway: Use AlarmNet 360™ to enroll.**

After enrolling and before mounting permanently, conduct Go/No Go tests (see the controller's instructions) to verify adequate signal strength. Adjust the device location and orientation as necessary.

**NOTE:** Once enrolled, the device cannot be used with another system until it is removed from the current controller. See the controller's instructions.

Après avoir enrôlé l'unité et avant de la mettre en place de façon permanente, effectuez des tests Tout ou rien (voir les instructions du panneau de commande) pour vérifier que la puissance du signal est adéquate. Au besoin, modifiez l'emplacement ou l'orientation du dispositif.

**NOTE:** Une fois enrôlé, le dispositif ne peut pas être utilisé avec un autre système avant d'avoir été supprimé du panneau actuel. Reportez-vous aux instructions du panneau.

**Specifications / Spécifications:**  
 Battery / Pile: 1 x 3V, Lithium; Honeywell BL-3-0004 (CR2450)  
 Duracell DL2450 Panasonic CR2450  
 Tamper / Interrupteurs antisabotage: Cover and Wall RF / Couverture et Mur  
 Frequency / Fréquence RF: 2.4GHz  
 Operating Temperature / Température de fonctionnement : 32° - 122°F / 0° - 50°C (Agency Compliance / Agence de conformité: 32° - 120° F / 0° - 49° C)  
 Relative Humidity / Humidité relative: 95% max; (Agency Compliance / Agence de conformité 93% max.), non-condensing / sans condensation

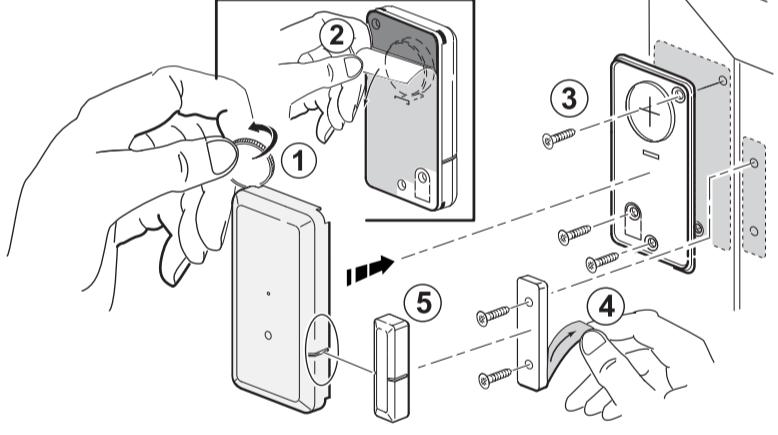
**BATTERY CAUTION:** Risk of fire, explosion and burns. Do not recharge, disassemble, heat above 212° F (100° C) or incinerate. Dispose of used batteries properly. Keep away from children.  
**Attention de batterie:** Risque d'incendie, d'explosion et de brûlures. Ne rechargez pas, démontez, chauffez au-dessus de 212° F (100° C), ou incinérer. Débarrassez-vous des batteries utilisées de façon appropriée. Gardez à partir des enfants.  
**Refer to the Installation Instructions for the control with which this device is used, for details regarding limitations of the entire alarm system. Pour les limites du système d'alarme au complet, reportez-vous au guide d'installation du panneau de commande.**

**FEDERAL COMMUNICATIONS COMMISSION & INDUSTRY CANADA STATEMENTS** The user shall not make any changes or modifications to the equipment unless authorized by the Installation Instructions or User's Manual. Unauthorized changes or modifications could void the user's authority to operate the equipment.

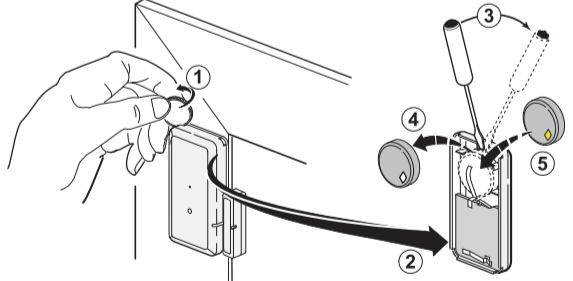
This device complies with Part 15 of the FCC Rules, and RSS-210 of Industry Canada. Operation is subject to the following two conditions: (1) This device may not cause harmful interference, and (2) This device must accept any interference received, including interference that may cause undesired operation.

Cet appareil est conforme à la partie 15 des règles de la FCC & de RSS-210 des Industries Canada. Son fonctionnement est soumis aux conditions suivantes: (1) Cet appareil ne doit pas causer d'interférences nuisibles. (2) Cet appareil doit accepter toute interférence reçue y compris les Interférences causant une réception indésirable.

**MOUNTING / INSTALLEZ**



**BATTERY REPLACEMENT / REMPLACEMENT DES PILES**



**RF EXPOSURE Warning:** The antenna(s) used for this device must be installed to provide a separation distance of at least 7.8 inches (20 cm) from all persons and must not be co-located or operating in conjunction with any other antenna or transmitter except in accordance with FCC And ISED multi-transmitter product procedures.  
**Mise en Garde Exposition aux Fréquences Radio:** L'antenne (s) utilisée (s) pour cet émetteur doit être installée pour fournir une distance de séparation d'au moins 7,8 pouces (20 cm) de toutes les personnes et ne doit pas être localisé ou fonctionner conjointement avec une autre antenne ou transmetteur, sauf conformément aux procédures de produits multi-émetteurs FCC et ISED.  
 Support / Soutien <https://mywebtech.honeywell.com/>  
 U.S. warranty / U.S. garantie [www.honeywell.com/security/hsc/resources/wa](http://www.honeywell.com/security/hsc/resources/wa)  
 For patent information, see / Pour des informations sur les brevets, voir: [www.honeywell.com/patents](http://www.honeywell.com/patents)