

This device complies with Part 15 of the FCC Rules. Operation is subject to the following two conditions: (1) This device may not cause harmful interference, and (2) this device must accept any interference received, including interference that may cause undesired operation.

This equipment has been tested and found to comply with the limits for a Class B digital device, pursuant to Part 15 of FCC Rules. These limits are designed to provide reasonable protection against harmful interference in a residential installation. This equipment generates, uses, and can radiate radio frequency energy and, if not installed and used in accordance with the instructions, may cause harmful interference to radio communications.

However, there is no guarantee that interference will not occur in a particular installation. If this equipment does cause harmful interference to radio or television reception, which can be determined by turning the equipment off and on, the user is encouraged to try to correct the interference by one or more of the following measures:

- Reorient or relocate the receiving antenna.
- Increase the separation between the equipment and receiver.
- Connect the equipment into an outlet on a circuit different from that to which the receiver is connected.
- Consult the dealer or an experienced radio/TV technician for help.

**Warning:** Changes or modifications not expressly approved by the party responsible for compliance (MLB International Inc., P.O. Box 1535, Buffalo, NY 14226, Tel: 516-236-4556) could void the user's authority to operate the equipment.

**CAN ICES-3(B) / NMB-3(B)**

This device complies with Industry Canada license-exempt RSS standard(s). Operation is subject to the following two conditions: (1) this device may not cause interference, and (2) this device must accept any interference, including interference that may cause undesired operation of the device.

**Warning:** the AC adapter is used as disconnect device and it should remain readily operable during intended use. In order to disconnect the mains plug from mains completely, the AC adapter should be disconnected from the mains socket outlet completely.

# IMPORTANT SAFETY INSTRUCTIONS

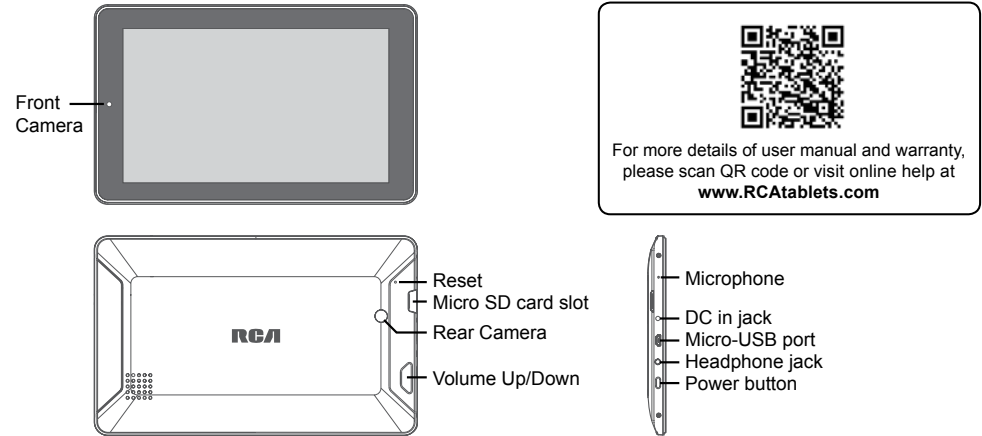
Some of the following information may not apply to your particular product; however, as with any electronic product, precautions should be observed during handling and use.

- Read these instructions.
- Keep these instructions.
- Heed all warnings.
- Follow all instructions.
- Do not use this apparatus near water.
- Clean only with dry cloth.
- Do not block any ventilation openings. Install in accordance with the manufacturer's instructions.
- Do not install near any heat sources such as radiators, heat registers, stoves, or other apparatus (including amplifiers) that produce heat.
- Protect the power cord from being walked on or pinched particularly at plugs, convenience receptacles, and the point where they exit from the apparatus.
- Only use attachments / accessories specified by the manufacturer.
- Unplug this apparatus during lightning storms or when unused for long periods of time.
- Refer all servicing to qualified service personnel. Servicing is required when the apparatus has been damaged in any way, such as power-supply cord or plug is damaged, liquid has been spilled or objects have fallen into the apparatus, the apparatus has been exposed to rain or moisture, does not operate normally, or has been dropped.

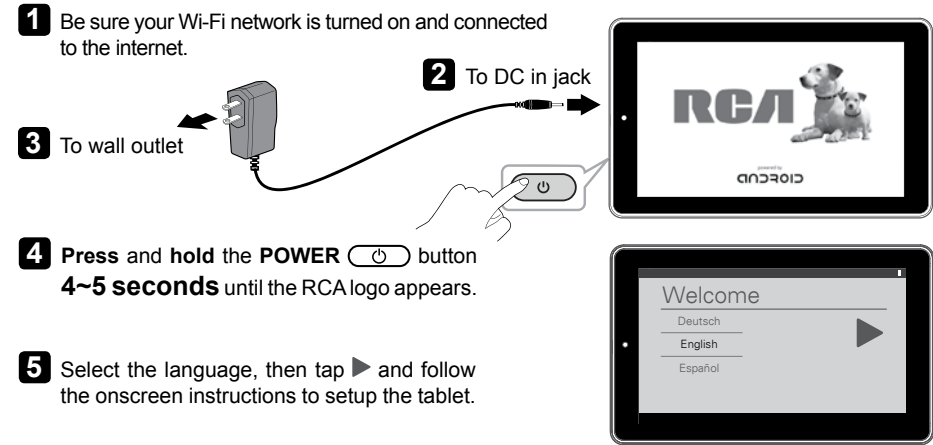
## ADDITIONAL SAFETY INFORMATION

- The AC adapter and apparatus shall not be exposed to dripping or splashing and no objects filled with liquids, such as vases, shall be placed on the apparatus.
- Always leave sufficient space around the product for ventilation. Do not place product in or on a bed, rug, in a bookcase or cabinet that may prevent air flow through vent openings.
- Do not place lighted candles, cigarettes, cigars, etc. on the product.
- Care should be taken so that objects do not fall into the product.
- Do not attempt to disassemble the cabinet. This product does not contain customer serviceable components.
- To prevent the risk of fire or electric shock, do not expose this apparatus to rain or moisture.
- Do not play your headset at high volume. Hearing experts warn against extended high-volume play.

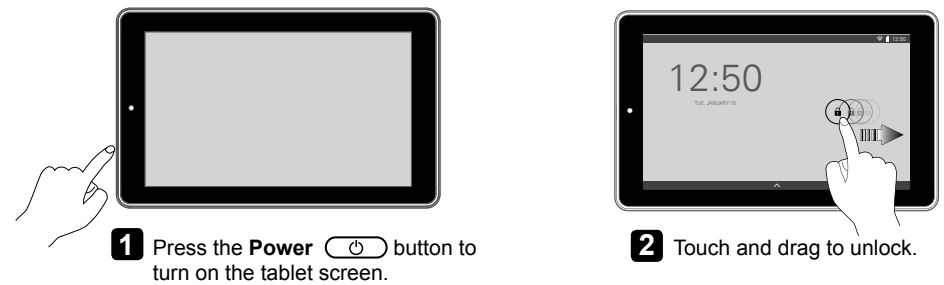
### Getting to know your tablet



### Turn on the tablet for the first time



### Power Off and Standby Modes



### Power off the Tablet

- 1 Press and hold the **Power** button until a message box appears and tap **Power off**.
- 2 Tap **OK** and the tablet will be completely powered off.

### Sleep / Standby mode

Press the **Power** button to turn off the tablet screen.

Cet appareil est conforme à l'article 15 des règlements de la FCC. Son fonctionnement est assujéti aux deux conditions suivantes : (1) cet appareil ne doit pas causer d'interférence nuisible, et (2) cet appareil doit accepter toutes les interférences reçues, incluant les interférences pouvant causer un fonctionnement incorrect. Cet appareil a été testé et déclaré conforme aux normes sur les appareils numériques de classe B, en accord avec l'article 15 des règlements de la FCC. Ces normes sont conçues pour offrir une protection raisonnable contre l'interférence nuisible dans une installation résidentielle. Cet appareil génère, utilise et peut émettre de l'énergie en radiofréquence et, s'il n'est pas installé et utilisé selon les instructions, peut causer de l'interférence nuisible aux communications radio.

Par contre, rien ne garantit que de l'interférence ne peut se produire dans une installation en particulier. Si cet appareil cause de l'interférence nuisant à la réception radio ou télévision, ce que l'on peut déterminer en fermant puis en redémarrant l'appareil, l'utilisateur peut tenter de corriger l'interférence en utilisant l'une des mesures suivantes:

- Réorienter ou déplacer l'antenne réceptrice.
- Augmenter la distance entre l'appareil et le récepteur.
- Brancher l'appareil dans une prise connectée à un circuit différent de celui sur lequel est branché le récepteur.
- Consulter le détaillant ou un technicien expérimenté en radio/télévision pour obtenir de l'aide.

**Avvertissement:** Tout changement ou toute modification non expressément approuvé par les responsables de la conformité (MLB International Inc., P.O. Box 1535, Buffalo, NY 14226. Tél. : 516-236-4556) peut faire perdre à l'utilisateur son droit d'utiliser l'équipement.

#### CAN ICES-3(B) / NMB-3(B)

Le présent appareil conforme aux standards de CNR d'Industrie Canada applicables aux appareils radio exempts de licence. L'exploitation est autorisée aux deux conditions suivantes: Le présent appareil est conforme aux CNR d'Industrie Canada applicables aux appareils radio exempts de licence. L'exploitation est autorisée aux deux conditions suivantes : (1) l'appareil ne doit pas produire de brouillage, et (2) l'utilisateur de l'appareil doit accepter tout brouillage radioélectrique subi, même si le brouillage est susceptible d'en compromettre le fonctionnement.

**Avvertissement:** L'adaptateur CA sert de dispositif de débranchement. Il doit rester à portée de la main, sans obstruction durant l'utilisation de l'appareil. Pour couper complètement l'entrée de courant, il faut débrancher du réseau électrique l'adaptateur CA connecté à l'appareil.

## CONSIGNES DE SÉCURITÉ IMPORTANTES

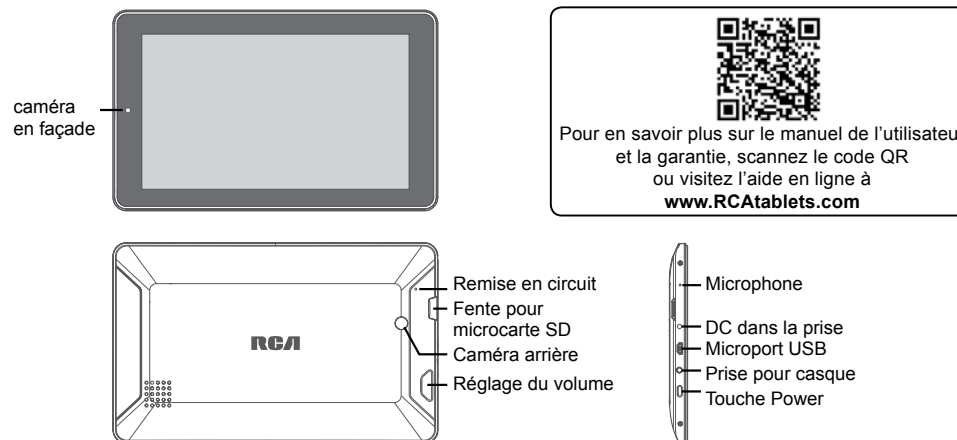
Une partie de l'information qui suit peut ne pas être applicable à votre produit particulier; cepe dant, comme avec n'importe quel produit électronique, des précautions doivent être observées durant le maniement et l'utilisation du produit.

- Lisez ces instructions.
- Conservez ces instructions.
- Portez attention à tous les avertissements.
- Observez toutes les instructions.
- N'utilisez pas cet appareil près de l'eau.
- Nettoyez avec un chiffon sec seulement.
- N'obstruez pas les ouvertures de ventilation. Exécutez l'installation selon les instructions du fabricant.
- N'installez pas près d'une source de chaleur tel que radiateur, grille de chauffage, poêle ou autres appareils (incluant les amplificateurs) qui produisent de la chaleur.
- Assurez-vous que personne ne marche sur le cordon d'alimentation ou qu'il n'est pas coincé près des fiches, des priss et a la sortie des appareils.
- N'utilisez que les accessoires spécifiés par le fabricant.
- Débranchez l'appareil pendant les orages ou si vous ne l'utilisez pas pendant de longues périodes.
- Confiez l'entretien à du personnel compétent. Les réparations sont nécessaires si l'appareil a été endommagé de quelque façon que ce soit, comme un cordon d'alimentation ou une fiche en mauvais état, si un liquide a été renversé sur l'appareil, si des objets sont tombés sur l'appareil, si l'appareil a été exposé à l'eau ou à l'humidité, si l'appareil ne fonctionne pas normalement ou s'il est tombé.

### INFORMATIONS SUPPLÉMENTAIRES RELATIVES À LA SÉCURITÉ

- L'adaptateur CA et l'appareil ne doit pas être exposé aux écoulements ou aux éclaboussures et aucun objet contenant de liquide, comme un vase, ne doit être placé sur l'objet.
- Prévoyez toujours un espace suffisant autour de l'appareil pour l'aération. Ne placez pas le produit dans ou sur un lit, un tapis, dans une bibliothèque ou un meuble qui peuvent empêcher les flux d'air à travers les orifices des prises d'air.
- Ne placez pas des bougies allumées, des cigarettes, cigares, etc. sur l'appareil.
- Il faut faire attention que des objets ne tombent pas à l'intérieur de l'appareil.
- N'essayez pas de démonter le boîtier. Ce produit ne contient pas de composants à entretenir par le client.
- Pour réduire les risques d'incendie et de choc électrique, n'exposez pas cet appareil à la pluie ou à l'humidité.
- Ne réglez pas le volume trop fort dans le casque d'écoute. Les spécialistes de l'audition mettent en garde contre une écoute prolongée de musique à volume élevé.

### Découvrez votre tablette



### Première mise sous tension de la tablette

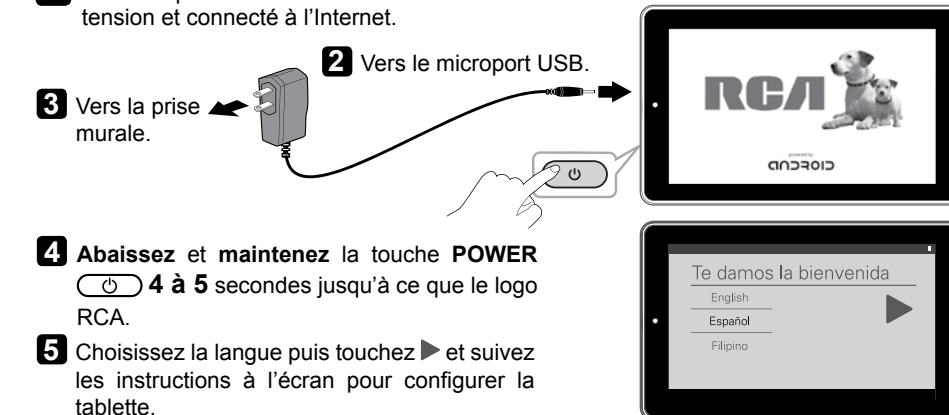
**1** Vérifiez que votre réseau Wi-Fi résidentiel est sous tension et connecté à l'Internet.

**2** Vers le microport USB.

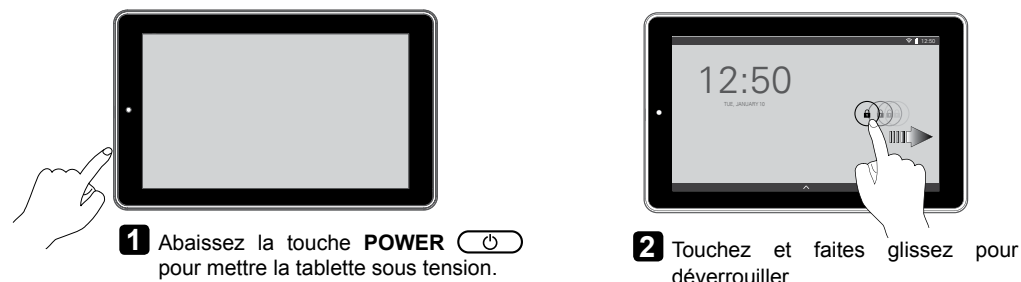
**3** Vers la prise murale.

**4** Abaissez et maintenez la touche **POWER** 4 à 5 secondes jusqu'à ce que le logo RCA.

**5** Choisissez la langue puis touchez ► et suivez les instructions à l'écran pour configurer la tablette.



### Modes hors tension et de veille



#### Mise hors tension de la tablette

**1** Abaissez et maintenez la touch **POWER** jusqu'à ce qu'une fenêtre de message s'affiche. Touchez Power off.

**2** Touchez **OK** pour éteindre complètement la tablette.

#### Mode de veille

Abaissez la touche **POWER** pour éteindre l'écran de la tablette.