

SCRAM GPS Bracelet Installation Quick Sheet



Purpose

Use this quick sheet to install the SCRAM GPS Bracelet on an offender who has come into the office to complete the set-up process.

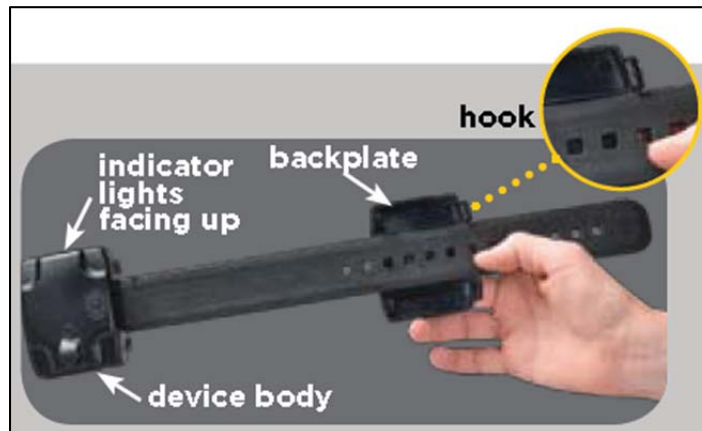
What you will need:

- SCRAM GPS Bracelet being assigned
- Power cable

Procedure

Prior to Installation

1. Ensure hooks on back plate are not missing or damaged.
2. Note proper orientation of back plate on strap prior to wrapping around the offender's ankle.
3. Ensure indicator lights on bracelet are facing up – visible by offender while wearing.



Installation

Step 1

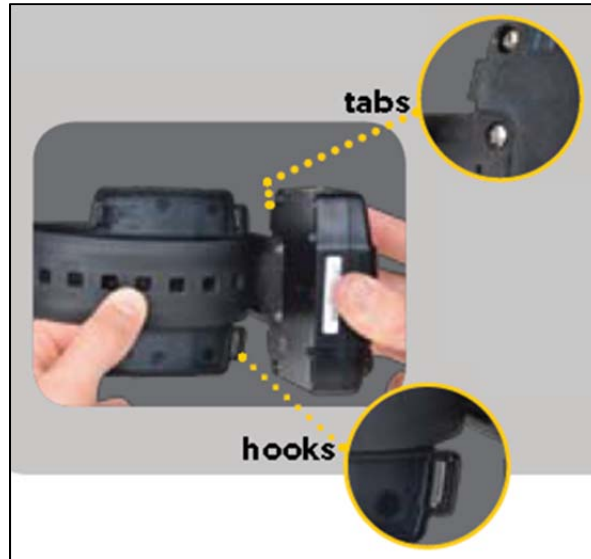
- a. Place faceplate flat against leg.
- b. Wrap bracelet body and strap around leg to overlap loose end.



SCRAM GPS Bracelet Installation Quick Sheet

Step 2

- a. Locate tabs on bracelet body near strap anchor point.
- b. Insert tabs on bracelet body into hooks on back plate.



Step 3

Warning: Do NOT fully close.

- a. Close to first soft click.
- b. Ensure correct fit of bracelet.
- c. If necessary, undo and adjust size.
- d. Ensure tabs are secure in hooks.



SCRAM GPS Bracelet Installation Quick Sheet

Step 4

- a. Securely close by pushing bracelet body against back plate.
- b. There will be two loud clicks.
- c. Place finger between bracelet and leg to ensure proper fit.
- d. To ensure proper installation, ensure that Device Tamper alert is generated.



SCRAM GPS Bracelet Installation Quick Sheet

User Notice Statements

This device complies with Part 15 of the FCC Rules. Operation is subject to the following two conditions: (1) this device may not cause harmful interference, and (2) this device must accept any interference received, including interference that may cause undesired operation.

Changes or modifications made to this equipment not expressly approved by the manufacture for compliance could void the user's authority to operate the equipment.

Cet appareil est conforme à la partie 15 des règles de la FCC. Le fonctionnement est soumis aux deux conditions suivantes: (1) ce dispositif ne peut pas causer d'interférences nuisibles et (2) cet appareil doit accepter toute interférence reçue, y compris les interférences qui peuvent causer un mauvais fonctionnement.

Les changements ou modifications apportées à cet équipement non expressément approuvés par le fabricant de la conformité pourrait annuler l'autorisation de l'utilisateur à utiliser l'équipement.

Note: This equipment has been tested and found to comply with the limits for a Class B digital device, pursuant to part 15 of the FCC Rules. These limits are designed to provide reasonable protection against harmful interference in a residential installation. This equipment generates, uses and can radiate radio frequency energy and, if not installed and used in accordance with the instructions, may cause harmful interference to radio communications. If this equipment does cause harmful interference to radio or television reception the user is encouraged to try to correct the interference by one or more of the following measures:

--Reorient or relocate the receiving antenna.

--Increase the separation between the equipment and receiver.

--Consult the dealer or an experienced radio/TV technician for help.

Note: Cet équipement a été testé et jugé conforme aux limites d'un appareil numérique de classe B, conformément à la partie 15 des règles de la FCC. Ces limites sont conçues pour fournir une protection raisonnable contre les interférences nuisibles dans une installation résidentielle. Cet équipement génère, utilise et peut émettre une énergie de radiofréquence et, si non installé et utilisé conformément aux instructions, il peut causer des interférences nuisibles aux communications radio. Si cet équipement provoque des interférences nuisibles à la réception radio ou de télévision l'utilisateur est encouragé à essayer de corriger l'interférence par une ou plusieurs des mesures suivantes:

--Réorientez Ou déplacer l' antenne de réception.

--Augmenter la distance entre l'équipement et le récepteur.

--Consulter le vendeur ou un technicien radio / TV expérimenté.

This device complies with Industry Canada's licence-exempt RSSs. Operation is subject to the following two conditions:

(1) This device may not cause interference; and

(2) This device must accept any interference, including interference that may cause undesired operation of the device.

Cet appareil est conforme aux CNR exempts de licence d'Industrie Canada. Le fonctionnement est soumis aux deux conditions suivantes :

(1) Ce dispositif ne peut causer des interférences ; et

(2) Cet appareil doit accepter toute interférence, y compris les interférences qui peuvent causer un mauvais fonctionnement de l'appareil.