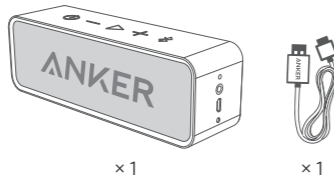


# Welcome Guide

## SoundCore

### What's Included

Packungsinhalt | パッケージ内容 | Contenu du pack  
 Contenu della confezione | Contenido | O que está incluído | 包装清单  
 Комплект поставки | 제품 구성 | اللوازم المتضمنة |

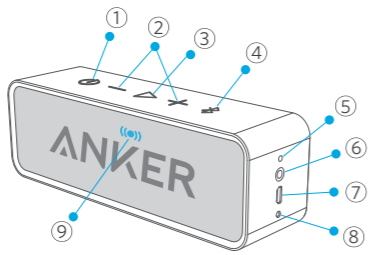


× 1

× 1

### At a Glance

Auf einen Blick | 外觀 | Aperçu | Sintesi | Síntesis | Visão rápida  
 概観 | Краткий обзор | 개요 | نظرة سريعة |



Bedienungsanleitung | 取扱説明書 | Guide d'Utilisation  
 Guida d'Utilizzo | Manual de Instrucciones | Manual de Instruções  
 使用说明书 | Начальное руководство | 시작 가이드 | دليل الترحيب |

For FAQs and more information, please visit:



[anker.com/support](https://anker.com/support)

@Anker  
 @Anker Japan  
 @Anker Deutschland

@AnkerOfficial  
 @Anker\_IP

@Anker

English		
1	Power button	6 3.5mm Aux input
2	Volume buttons	7 Micro USB charging port
3	Play/Pause button	8 Microphone
4	Bluetooth pairing button	9 Status indicator
5	Battery indicator	

Deutsch		
1	Ein-/Ausknopf	6 3.5mm Aux-Input
2	Lautstärkeregler	7 Micro-USB-Ladeport
3	Play-/Pauseknopf	8 Mikrophon
4	Bluetooth-Pairingknopf	9 Statusindikator
5	Akkuanzeige	

日本語		
1	電源ボタン	6 3.5mm AUX入力
2	音量調節ボタン	7 Micro USB充電ポート
3	再生/停止ボタン	8 マイク
4	Bluetoothペアリングボタン	9 状態表示
5	バッテリー表示	

Français		
1	Bouton marche/arrêt	6 Entrée Aux 3,5 mm
2	Boutons de volume	7 Port de charge Micro USB
3	Bouton Lecture/Pause	8 Microphone
4	Bouton de jumelage Bluetooth	9 Indicateur de statut
5	Indicateur de batterie	

Italiano		
1	Pulsante di accensione	6 Entrata Aux 3,5 mm
2	Pulsanti volume	7 Porta di ricarica micro USB
3	Pulsante Play/Pausa	8 Microfono
4	Pulsante di accoppiamento Bluetooth	9 Indicatore di stato
5	Indicatore di batteria	

Español		
1	Botón de encendido	6 Entrada Aux 3,5 mm
2	Botones de volumen	7 Puerto de carga micro USB
3	Botón de reproducción/pausa	8 Micrófono
4	Botón de emparejamiento Bluetooth	9 Indicador de estado
5	Indicador de batería	

Português		
1	Botão Liga/Desliga	6 Entrada aux. de 3,5 mm
2	Botões de volume	7 Porta de carregamento micro USB
3	Botão Reproduzir/Pausar	8 Microfone
4	Botão de emparelhamento Bluetooth	9 Indicador de status
5	Indicador de bateria	

简体中文		
1	电源键	6 音频输入
2	音量调节键	7 USB充电口
3	播放/暂停键	8 麦克风
4	蓝牙配对键	9 状态指示灯
5	电源指示灯	

Русский		
1	Кнопка питания	6 Входной разъем AUX 3,5 мм
2	Кнопки регулировки громкости	7 Входной разъем micro-USB
3	Кнопка воспроизведение/пауза	8 Микрофон
4	Кнопка сопряжения Bluetooth	9 Индикатор состояния
5	Индикатор аккумулятора	

한국어		
1	전원 버튼	6 3.5mm AUX 입력
2	볼륨 버튼	7 Micro USB 충전 포트
3	재생/일시중지 버튼	8 마이크
4	Bluetooth 페어링 버튼	9 상태 표시등
5	배터리 표시기	

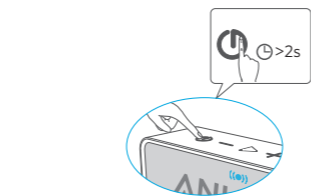
العربية		
1	زر الطاقة	6 إدخال كبل Aux بغرض 3.5 مم
2	زر ضبط مستوى الصوت	7 إدخال USB من نوع ميكرو
3	زر التشغيل / الإيقاف الموقت	8 ميكروفون
4	زر الاقتران Bluetooth	9 مؤشر الحالة
5	مؤشر البطارية	

### Using Your SoundCore

Verwenden Sie Ihren SoundCore | SoundCore的使用方法  
 Utilisation de votre SoundCore | Utilizzare il tuo SoundCore  
 Usar Tu SoundCore | Como usar o SoundCore | SoundCore使用方法  
 Использование SoundCore | SoundCore 사용하기 | SoundCore استخدام

#### 1. Turn on / off

Ein-/Ausschalten | 電源オン / オフ | Allumer/Eteindre  
 Accendere / Spegnerne | Encender/apagar | Ligar/Desligar  
 开机/关机 | Включение / выключение | 전원 켜기/끄기  
 تشغيل / إيقاف تشغيل |



SoundCore will automatically turn off after 10 minutes if no device is connected.

Wenn kein Gerät verbunden ist wird sich der SoundCore nach 10 Minuten automatisch abschalten.

SoundCoreは他の機器と約10分間接続されなかった場合、自動的に電源がオフになります。

L'enceinte SoundCore s'éteindra automatiquement après 10 minutes si aucun appareil n'est connecté.

Il SoundCore si spegnerà automaticamente se nessun dispositivo verrà collegato per 10 minuti.

SoundCore se apaga automáticamente luego de 10 minutos sin establecer una conexión.

O SoundCore desliga automaticamente após 10 minutos sem conexão com outros dispositivos.

开机后10分钟内无设备接入，SoundCore会自动关机。

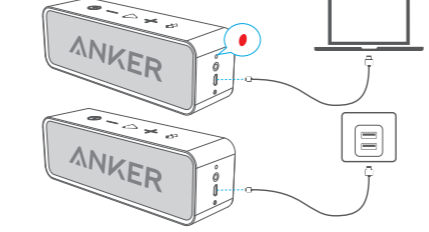
SoundCore automatisch отключается через 10 минут, если подключение к устройству не установлено.

SoundCore는 10분간 아무 장치도 연결되지 않으면 전원이 자동으로 꺼집니다.

ستوقف SoundCore تلقائياً عن التشغيل بعد 10 دقائق إذا لم يتم وصل أي جهاز.

#### 2. Charge your SoundCore

Ihren SoundCore aufladen | SoundCore本体の充電  
 Chargez votre SoundCore | Ricarica il tuo SoundCore  
 Carga tu SoundCore | Como recargar o SoundCore | 给SoundCore充电  
 Зарядка SoundCore | SoundCore 충전하기 | SoundCore شحن



#### Flashing red

Rot blinkend  
 赤の点滅  
 Voyant rouge clignotant  
 Rosso lampeggiante  
 Rojo intermitente  
 Luz vermelha piscando  
 红色LED闪烁  
 Мигает красным цветом  
 빨간색으로 깜빡임  
 الوميض باللون الأحمر

#### Low power

Niedriger Energiestand  
 要充電  
 Batterie faible  
 Batteria quasi scarica  
 Bateria baja  
 Bateria fraca  
 电量低  
 Низкий уровень заряда  
 배터리 부족  
 طاقة منخفضة

Steady red		Charging	
Durchgehend rot 赤の点灯 Voyant rouge fixe Rosso fisso Rojo fijo Luz vermelha constante 红色LED常亮 Горит красным цветом 빨간색으로 켜짐	Ladend 充電中 En charge In carica Carregando Carregando Выполняется зарядка 충전 중	أحمر ثابت	قيد الشحن

Off		Fully charged	
Aus オフ Voyant éteint Spento Apagado Desligado 熄火 Не горит 표시등이 꺼짐	Voll geladen 満充電 Charge complète Carica completa Carga completa Totalmente carregado 충전 완료 Аккумулятор заряжен 완전히 충전됨	أبيض	اكتمال الشحن

#### Use the included USB cable to charge your SoundCore and make sure it is fully charged before first use.

Verwenden Sie das mitgelieferte USB-Kabel um Ihren SoundCore zu laden. Stellen Sie sicher, dass er voll geladen ist, bevor Sie den SoundCore das erste Mal verwenden.

Utilisez le câble USB inclus pour charger votre SoundCore et assurez-vous qu'elle est complètement chargée avant la première utilisation.

Utilizzare il cavo USB in dotazione per caricare il SoundCore ed assicurarsi che sia pienamente carico prima di utilizzarlo per la prima volta.

Use o cabo USB incluído para carregar o SoundCore e carregue totalmente antes de usar pela primeira vez.

请使用提供的USB线进行充电，第一次使用时请确保充满电。

Для зарядки SoundCore используйте USB-кабель, входящий в комплект поставки. Перед первым использованием убедитесь, что это полностью заряжены.

함께 제공되는 USB 케이블로 SoundCore를 충전하십시오. 첫 사용 시에는 반드시 SoundCore를 완전히 충전된 후에 사용하도록 하십시오.

استخدم كبل USB المتضمن لشحن SoundCore. احرص على أنه تم شحنها بالكامل قبل بدء استخدامها للمرة الأولى.

Un-pair connected device and re-enter pairing mode	
Verbindung zu verbundenem Gerät trennen und wieder in den Pairing-Modus treten 接続済みの機器とのペアリングを解除し、再度ペアリングモードに入る Déconnecter l'appareil associé et entrer à nouveau en mode jumelage Scollegare il dispositivo collegato e rientrare in modalità accoppiamento Desemparejar y volver a modo emparejamiento Desemparelhe o dispositivo conectado e reative o modo de emparelhamento 解除当前配对并重新进入配对模式 Отменить сопряжение с устройством или повторно войти в режим сопряжения 연결된 장치의 페어링을 해제한 후 페어링 모드로 다시 들어갑니다	إلغاء الاقتران الجهاز المتوصل ومعدولة الدخول إلى وضع الاقتران

Rapidly flashing blue		Pairing mode	
Schnell blau blinkend 青色ライトの早い点滅 Voyant bleu clignotant rapidement Blu lampeggiante (rapido) Azul intermitente rápido Luz azul piscando rapidamente 蓝色LED快速闪烁 Мигает синим цветом 파란색으로 빠르게 깜빡임	Pairing-Modus ペアリングモード Mode jumelage Modalità accoppiamento Modo emparejamiento Modo de emparelhamento 配对模式 Режим сопряжения 페어링 모드	وضع الاقتران	وضع الاقتران

Steady blue		Connected to a device	
Durchgehend blau 青色ライトの点灯 Voyant bleu fixe Blu fisso Azul fijo Luz azul constante 蓝色LED常亮 Горит синим цветом 파란색으로 켜짐	Mit Gerät verbunden 機器と接続 Connectée à un appareil Collegato ad un dispositivo Conectado a un dispositivo Conectado a um dispositivo 设备配对成功 подключены к устройству 장치에 연결됨	تمثل بجهاز	تمثل بجهاز

#### When turned on, SoundCore will automatically connect to the last connected device if available. If not, SoundCore will enter pairing mode.

Sobald der SoundCore eingeschaltet ist, verbindet er sich automatisch mit dem zuletzt verbundenen Gerät. Ist das zuletzt verbundene Gerät nicht verfügbar, schalten er sich in den Pairing-Modus.

SoundCoreは電源をオンにしたとき、自動的に最後に接続した機器と接続します。それ以外の場合、SoundCoreはペアリングモードになります。

Une fois allumée, la SoundCore se connectera automatiquement au dernier appareil associé si celui-ci est disponible. Sinon, elle entrera en mode jumelage.

Al momento dell'accensione, il SoundCore si conetterà automaticamente all'ultimo dispositivo collegato, se disponibile. Altrimenti, entrerà in modalità accoppiamento.

Al encender, SoundCore se conecta automáticamente al último dispositivo, en caso de estar disponible. Si no, entra automáticamente en modo emparejamiento.

Quando ligado, o SoundCore conecta automaticamente com o último dispositivo conectado, se disponível. Caso contrário, ele entra no modo de emparelhamento.

开机后SoundCore会自动连接上一次所连设备，如果连接不成功，则会进入配对模式。

При включении SoundCore автоматически подключаются к последнему подключенному устройству, если оно доступно. В противном случае SoundCore переходят в режим сопряжения.

SoundCore는 전원이 켜지면 가장 최근에 연결한 장치가 감지될 경우 해당 장치를 자동으로 연결합니다. 가장 최근에 연결된 장치가 인식되지 않을 경우 SoundCore는 페어링 모드로 들어갑니다.

عند تشغيل SoundCore، ستتمثل تلقائياً بجهاز تم وصله إن كان متوفراً، وإن لم يتوفر أي جهاز، فستدخل SoundCore في وضع الاقتران.

#### 3. Pair with your device

Mit Ihrem Gerät verbinden | お使いの機器とペアリング  
 Connexion à votre appareil | Collegamento al tuo dispositivo  
 Emparejar a tu dispositivo | Como emparelhar com seu dispositivo  
 和你的设备配对 | Сопряжение с устройством  
 장치와 페어링 | الاقتران بجهازك



رقم المنتج A3102  
 Bluetooth Speaker  
 51005000841-V05

