

ANKER

soundcore



Soundcore mini 2

User's manual

Model No.: A3107
51005000XXX

01	English
09	Deutsch
17	Français
25	Italiano
33	Español
41	Portuguese
49	日本語
57	简体中文
65	Русский
73	العربية

EN Safety Instructions

- Avoid dropping.
- Do not disassemble.
- Do not submerge in water.
- Avoid extreme temperatures.
- Do not use the device outdoors during thunderstorms.
- Use original or certified cables.
- Do not use any corrosive cleaner/oil to clean.

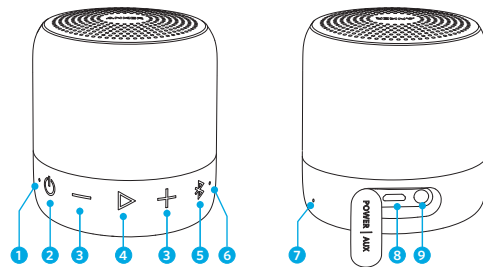
What's Included



01

At a Glance

EN

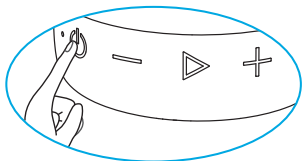


- 1 Battery indicator
- 2 Power switch
- 3 Volume - / +
- 4 Multi-function button
- 5 Bluetooth pairing button
- 6 Status indicator
- 7 Microphone
- 8 Micro USB charging port
- 9 3.5mm Aux input

02

EN Using Your Soundcore mini 2

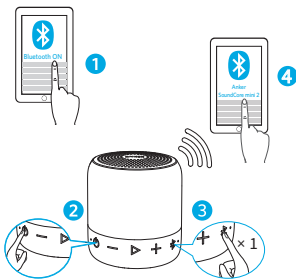
1. Turn on / off



X1 On

2" Off

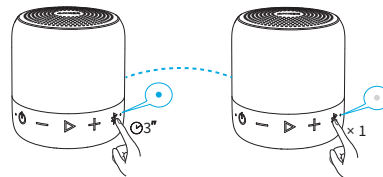
a. Bluetooth mode



03

	Flashing blue	Pairing mode
	Steady blue	Connected to a device
	Bluetooth pairing mode	Bluetooth pairing mode
	Flashing white	True Wireless Stereo pairing mode
	Steady white	Connected to True Wireless Stereo

Enter True Wireless Stereo pairing mode / Disconnect True Wireless Stereo



With True Wireless Stereo technology, you can connect your Soundcore mini 2 to another Bluetooth speaker and explore the best sound effects with left and right sound channels separated on different Bluetooth speaker.

04

EN



Play / pause



Volume up / down



Next track



Answer / End call / Put current call on hold and answer incoming call / Switch between held call and active call



Reject call / Transfer a call between speaker and mobile phone



Activate Siri / other voice control software



Steady blue On a call



Flashing blue Incoming call



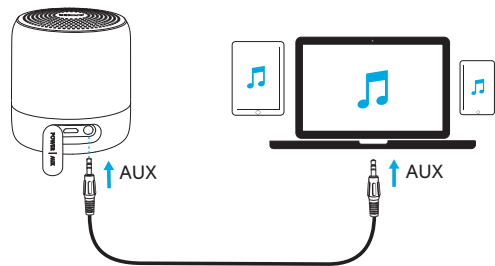
When turned on, Soundcore mini 2 will automatically connect to the last connected device if available. If not, press Bluetooth button to activate the pairing mode.

Having connection problems? Remove Soundcore mini 2 from your device's Bluetooth history, ensure it's less than 3 feet away then try pairing again. To get the best sound quality, make sure there is a clear line of sight between the connected device and your speaker.

05

b. AUX-In mode

EN



* SoundLine AUX cable sold separately.



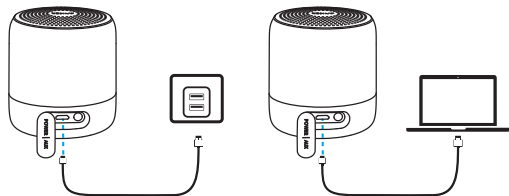
Plugging in an audio cable will automatically switch to Aux mode. When using AUX mode, control audio playback via the connected device.



Volume up / down

06

EN Charge your Soundcore mini 2



Flashing red

Low power



Steady red

Charging

Off

Fully charged



Use the included USB cable to charge your Soundcore mini 2 and make sure it is fully charged before first use.

Disconnect your speaker from charger when fully charged. Do not charge your speaker for extended periods.

When not in use, store your speaker in a cool place.

07

Specifications

EN



Specifications are subject to change without notice.

Input: 5 V $\overline{=}$ 1 A

Audio output: 6 W

Battery capacity: 1850 mAh

Charging time: 2-3 hours

Play time (varies by volume level and content): 15 hours

Size: 69.5 x 69.5 x 80 mm / 2.7 x 2.7 x 3.1 in

Weight (without packaging): 207g / 7.3 oz

Bluetooth version: V4.2 + EDR

Range: 20 m / 66 ft

08

DE Sicherheitsinformationen

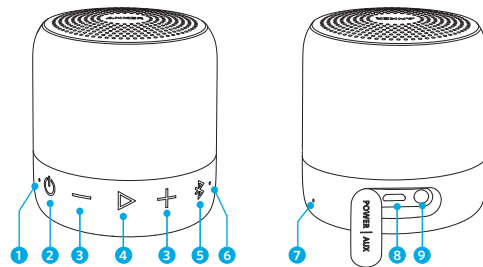
- Nicht fallenlassen.
- Nicht zerlegen.
- Nicht in Wasser tauchen.
- Extreme Temperaturen meiden.
- Das Produkt nicht bei Gewitter im Freien verwenden.
- Nur Original- oder zertifizierte Kabel verwenden.
- Weder scharfe Reinigungsmittel noch Öl verwenden.

Im Lieferumfang



09

Auf einen Blick

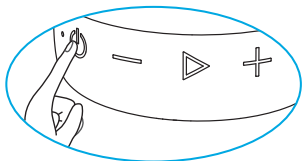


- 1 Batterieanzeige
- 2 Netzschalter
- 3 Lautstärkereger
- 4 Multifunktionstaste
- 5 Bluetooth-Pairingknopf
- 6 Statusanzeige
- 7 Mikrophon
- 8 Micro-USB-Ladeanschluss
- 9 3,5-mm-AUX-Eingang

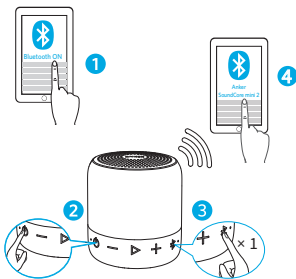
10

DE Verwendung des SoundCore mini 2

1. Ein-/Ausschalten



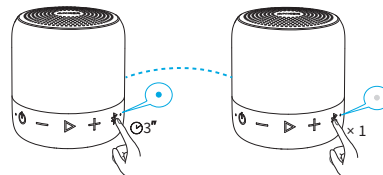
a. Bluetooth-Modus



11

	Blinkt blau	Kopplungsmodus
	Leuchtet blau	Mit einem Gerät verbunden
		Bluetooth-Kopplungsmodus
	Blinkt weiß	True Wireless Stereo-Kopplungsmodus
	Leuchtet weiß	Mit True Wireless Stereo verbunden

True Wireless Stereo-Kopplungsmodus starten / True Wireless Stereo trennen



Über True Wireless Stereo-Technologie können Sie Ihren SoundCore mini 2 mit einem anderen Bluetooth®-Lautsprecher verbinden und durch Experimente mit dem linken und rechten Tonkanal den optimalen Sound erzielen.

12

DE



Wiedergabe/Pause



Lauter/leiser



Nächster Titel



Anruf annehmen/beenden / Aktuellen Anruf in Warteschleife stellen und eingehenden Anruf annehmen / Umschalten zwischen Anruf in Warteschlange und aktivem Anruf



Anruf ablehnen / Anruf zwischen Lautsprecher und Telefon übertragen



Siri / andere Sprachsteuerungssoftware aktivieren



Leuchtet blau Anruf läuft



Blinkt blau Eingehender Anruf



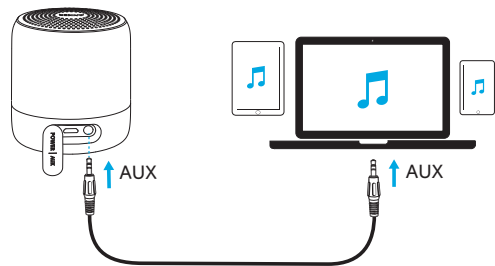
Ist diese Option aktiviert, stellt SoundCore mini 2 automatisch eine Verbindung zum zuletzt angeschlossenen Gerät her, sofern dieses verfügbar ist. Wenn nicht, drücken Sie die Bluetooth-Taste, um den Kopplungsmodus zu aktivieren.

Probleme bei der Verbindungsherstellung? Löschen Sie SoundCore mini 2 aus dem Bluetooth-Verlauf Ihres Geräts, stellen Sie sicher, dass der Abstand weniger als 3 Meter beträgt, und wiederholen Sie dann den Kopplungsvorgang. Die beste Klangqualität erzielen Sie, wenn sich keine Hindernisse zwischen dem angeschlossenen Gerät und Ihrem Lautsprecher befinden. pairing again. To get the best sound quality, make sure there is a clear line of sight between the connected device and your speaker.

13

b. AUX-Eingangsmodus

DE



* Das SoundLine AUX-Kabel ist separat erhältlich.



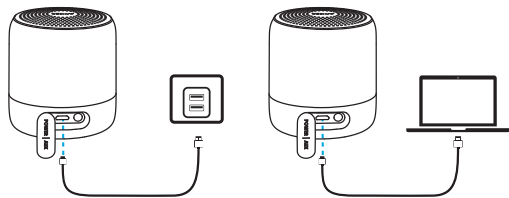
Der AUX-Modus wird automatisch aktiviert, wenn Sie ein Audiokabel anschließen. Im AUX-Modus steuern Sie die Wiedergabe über das angeschlossene Gerät.



Lauter/leiser

14

DE Laden des SoundCore mini 2



Blinkt rot

Niedriger Akkustand



Leuchtet rot

Laden

Aus

Vollständig aufgeladen



Verwenden Sie das USB-Kabel aus dem im Lieferumfang zum Laden Ihres SoundCore mini 2. Das Gerät muss vor dem ersten Gebrauch vollständig geladen werden.

Trennen Sie den Lautsprecher vom Ladegerät, wenn er vollständig aufgeladen ist. Laden Sie den Lautsprecher nicht über längere Zeiträume.

Wenn Ihr Lautsprecher nicht verwendet wird, bewahren Sie ihn an einem kühlen Ort auf.

15

Technische Daten

DE



Änderungen der technischen Daten ohne Vorankündigung vorbehalten.

Eingang: 5 V \equiv 1 A

Audioausgang: 6 W

Akkukapazität: 1850 mAh

Ladedauer: 2-3 Stunden

Wiedergabedauer (je nach Lautstärke und Inhalt): 15 hours

Abmessungen : 69.5 x 69.5 x 80 mm

Gewicht (ohne Verpackung): 207g / 7.3 oz

Bluetooth-Version: V4.2 + EDR

Reichweite: 20 m

16

FR Consignes de sécurité

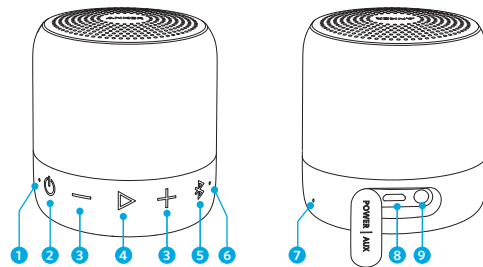
- Ne pas faire tomber.
- Ne pas démonter.
- Ne pas immerger dans l'eau.
- Éviter les températures extrêmes.
- En cas d'orage, ne pas utiliser le produit à l'extérieur.
- Utiliser des câbles d'origine ou certifiés.
- Ne pas utiliser de nettoyant corrosif ni d'huile.

Ce qui est inclus



17

Récapitulatif

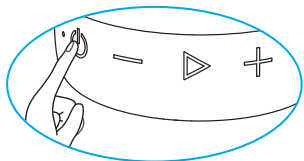


- 1 Voyant de batterie
- 2 Interrupteur
- 3 Boutons de volume
- 4 Bouton multifonction
- 5 Bouton de jumelage Bluetooth
- 6 Indicateur d'état
- 7 Microphone
- 8 Port de charge micro USB
- 9 Entrée auxiliaire 3,5 mm

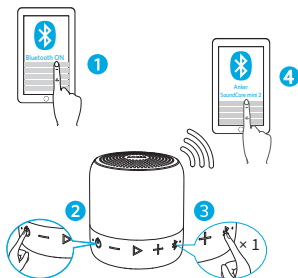
18

FR Utilisation de votre SoundCore mini 2

1. Mise en route

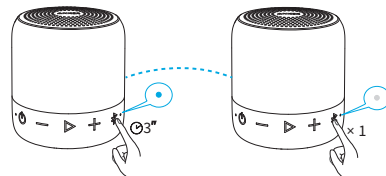


a. Mode Bluetooth



FR	
Bleu clignotant	Mode de couplage
Bleu fixe	Connecté à un périphérique
Bluetooth ^{x1}	Activer le couplage Bluetooth
Blanc clignotant	Mode de couplage True Wireless Stereo
Blanc fixe	Connecté en True Wireless Stereo

Entrer en mode de couplage True Wireless Stereo (stéréo véritable sans fil) /
Déconnecter True Wireless Stereo



Avec la technologie True Wireless Stereo (stéréo véritable sans fil), vous pouvez connecter votre SoundCore mini 2 à une autre enceinte Bluetooth et explorer les meilleurs effets sonores avec des canaux audio gauche et droit séparés sur différentes enceintes Bluetooth.

FR



Lire / pause



Augmenter / baisser le volume



Piste suivante



Répondre à un appel / Raccrocher/ Mettre en attente l'appel en cours et répondre à un appel entrant / Passer d'un appel en attente à un appel actif



Rejeter un appel / Transférer un appel entre le haut-parleur et le téléphone portable



Activer Siri / un autre logiciel de contrôle vocal



Bleu fixe

Appel en cours



Bleu clignotant

Appel entrant



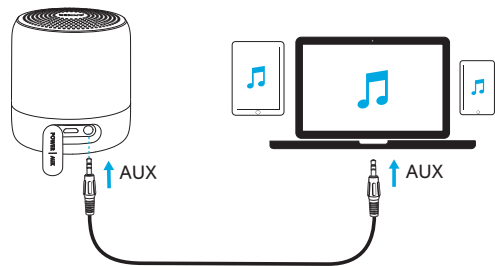
Une fois allumée, la SoundCore mini 2 se connecte automatiquement au dernier appareil connecté s'il est disponible. Sinon, appuyez sur le bouton Bluetooth pour activer le mode de couplage.

Des problèmes de connexion ? Retirez la SoundCore mini 2 de l'historique Bluetooth de votre appareil, assurez-vous qu'elle soit à moins de (90 cm), puis réessayez. Pour obtenir la meilleure qualité sonore possible, assurez-vous qu'il y ait une ligne de visée dégagée entre l'appareil connecté et votre enceinte.

21

b. Mode AUX-In

FR



* Câble SoundLine AUX vendu séparément.



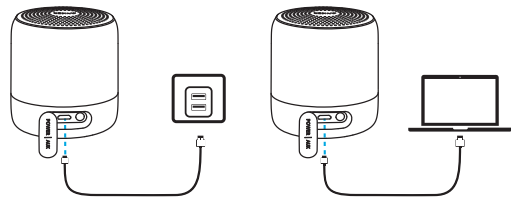
Le branchement d'un câble audio fait passer l'appareil automatiquement en mode auxiliaire. Lorsque vous utilisez le mode auxiliaire, contrôlez la lecture audio via l'appareil connecté.



Augmenter / baisser le volume

22

FR Chargez ment



Rouge clignotant

Batterie faible



Rouge fixe

En charge

Éteint

Chargée



Utilisez le câble USB fourni pour charger votre SoundCore mini 2 et assurez-vous qu'il soit complètement chargé avant la première utilisation.

Déconnectez votre enceinte du chargeur lorsqu'elle est entièrement chargée. Ne chargez pas votre enceinte pendant une période prolongée. Lorsqu'elle n'est pas utilisée, stockez votre enceinte dans un endroit frais.

Spécifications techniques

FR



Les spécifications sont susceptibles d'être modifiées sans préavis

Entrée: 5 V $\overline{=}$ 1 A

Sortie audio: 6 W

Capacité de la batterie: 1850 mAh

Temps de charge: 2 à 3 heures

Autonomie (varie en fonction du niveau sonore et du contenu): 15 heures

Taille: 69.5 x 69.5 x 80 mm

Poids (sans emballage): 207g / 7.3 oz

Version Bluetooth: V4.2 + EDR

Portée: 20 m

IT Informazioni sulla sicurezza

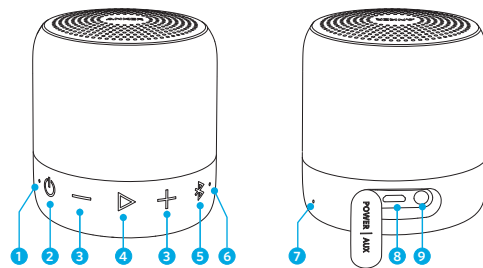
- Non fare cadere il prodotto.
- Non smontare il prodotto.
- Non immergere il prodotto in acqua.
- Evitare le temperature elevate.
- Non usare il dispositivo all'aperto durante un temporale.
- Utilizzare cavi originali o certificati.
- Non utilizzare detergenti o olii corrosivi.

Contenuto



25

In sintesi

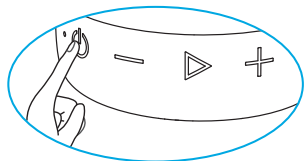


- 1 Indicatore della batteria
- 2 Interruttore di alimentazione
- 3 Pulsanti del volume
- 4 Pulsante multifunzione
- 5 Pulsante di accoppiamento Bluetooth
- 6 Indicatore di stato
- 7 Microfono
- 8 Porta di ricarica Micro USB
- 9 Ingresso AUX da 3,5 mm

26

IT Uso di SoundCore mini 2

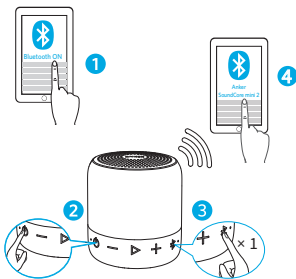
1. Accensione/spengimento







X1 On

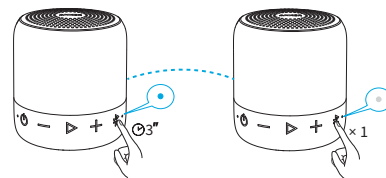
2" Off

a. Modalità Bluetooth



 Blu lampeggiante	Modalità di associazione
 Blu fisso	Connesso a un dispositivo
 Bianco lampeggiante	Modalità di associazione Bluetooth
 Bianco fisso	Modalità di associazione True Wireless Stereo
	Connesso in modalità True Wireless Stereo


Passaggio alla modalità di associazione True Wireless Stereo/Disconnessione da True Wireless Stereo





La tecnologia True Wireless Stereo consente di collegare il dispositivo SoundCore mini 2 a un altro altoparlante Bluetooth e scoprire gli effetti sonori più belli con i canali audio sinistro e destro separati su un altro altoparlante Bluetooth.


IT  Riproduzione/Pausa

 Aumento/diminuzione volume


 Brano successivo

 Risposta/Fine chiamata/Mettere in attesa la chiamata corrente e rispondere alla chiamata in arrivo/Passare dalla chiamata in attesa a quella attiva e viceversa

 Rifiutare una chiamata/Trasferire una chiamata dall'altoparlante al telefono

 Attivare Siri o altro software di controllo vocale

 Blu fisso Chiamata in corso

 Blu lampeggiante Chiamata in arrivo

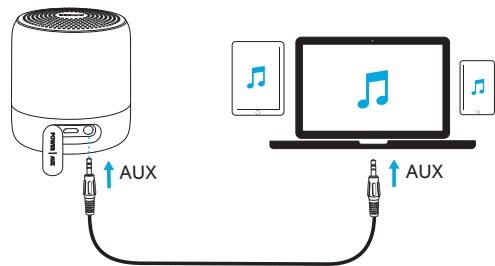


Quando viene attivato, SoundCore mini 2 si connette automaticamente all'ultimo dispositivo connesso, se disponibile. In caso contrario, premere il pulsante Bluetooth per attivare la modalità di associazione.

In caso di problemi di connessione, rimuovere SoundCore mini 2 dalla cronologia del dispositivo Bluetooth, assicurarsi che si trovi a una distanza inferiore a 1 metro, quindi ritentare l'associazione. Per migliorare la qualità del suono, verificare che la visuale tra il dispositivo connesso e l'altoparlante sia priva di ostacoli.

b. Modalità AUX-IN

IT



* Cavo SoundLine AUX in vendita separatamente.



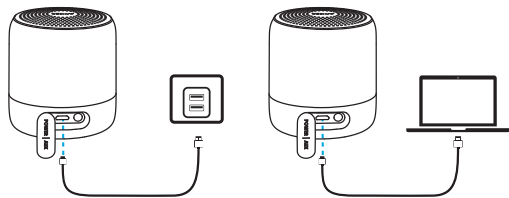
Quando si collega un cavo audio, il dispositivo passa automaticamente alla modalità AUX.

Quando si utilizza la modalità AUX, controllare la riproduzione audio tramite il dispositivo collegato.



Aumento/diminuzione volume

IT Ricarica del dispositivo SoundCore mini 2



Rosso lampeggiante

Batteria Scarica



Rosso fisso

In ricarica

Spento

Ricarica completata



Utilizzare il cavo USB incluso per caricare il dispositivo SoundCore mini 2 e accertarsi che sia completamente carico prima del primo utilizzo.

Quando l'altoparlante è completamente carico, scollegarlo dal caricabatteria. Non caricare l'altoparlante per periodi di tempo prolungati.

Quando non è in uso, conservare l'altoparlante in un luogo fresco.

Specifiche

IT



Le specifiche sono soggette a modifica senza preavviso.

Ingresso: 5 V $\overline{=}$ 1 A

Uscita audio: 6 W

Capacità della batteria: 1850 mAh

Intervallo di ricarica : 2-3 ore

Tempo di riproduzione (varia a seconda del livello di volume e del contenuto):
15 ore

Dimensioni : 69,5 x 69,5 x 80 mm / 2,7 x 2,7 x 3,1 pollici

Peso (senza imballaggio): 207g / 7.3 onces

Versione Bluetooth: V4.2 + EDR

Range: 20 m / 66 piedi