

## ES Instrucciones de seguridad

- Evite las caídas.
- No desmonte el producto.
- No sumerja el producto en agua.
- Evite temperaturas extremas.
- No utilice el dispositivo en el exterior si hay tormenta.
- Utilice cables originales o certificados.
- No utilice ningún aceite o limpiador corrosivo para limpiarlo.

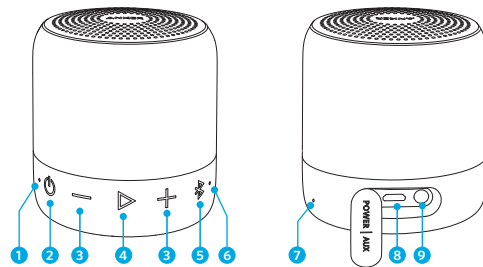
## Contenido



33

## De un vistazo

ES

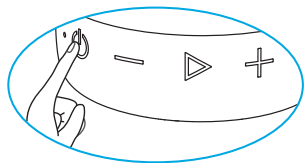


- 1 Indicador de batería
- 2 Interruptor de encendido
- 3 Botones de volumen
- 4 Botón multifunción
- 5 Botón de emparejamiento Bluetooth
- 6 Indicador de estado
- 7 Micrófono
- 8 Puerto de carga micro USB
- 9 Entrada Aux de 3,5 mm

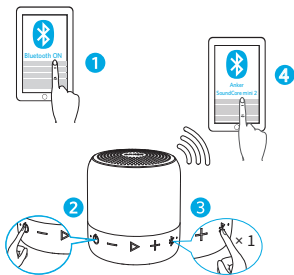
34






## ES Uso del Soundcore mini 2

### 1. Encender / apagar

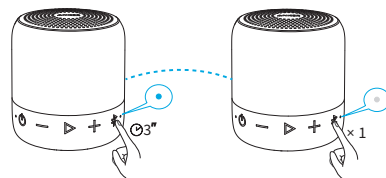


#### a. Modo Bluetooth



|   |  |    |
|---|--|----|
|  Parpadeo azul           | Modo de emparejamiento                       | ES |
|  Azul fijo               | Conectado a un dispositivo                   |    |
|  Bluetooth <sup>x1</sup> | Modo de emparejamiento Bluetooth             |    |
|  Parpadeo blanco         | Modo de emparejamiento True Wireless estéreo |    |
|  Blanco fijo             | Conectado a True Wireless estéreo            |    |

Acceder al modo de emparejamiento True Wireless estéreo / Desconectar True Wireless estéreo



Con la tecnología True Wireless estéreo, puede conectar el Soundcore mini 2 a otro altavoz Bluetooth y explorar los mejores efectos de sonido con los canales de sonido izquierdo y derecho independientes en diferentes altavoces Bluetooth.

ES



Reproducir / pausar



Subir / bajar volumen



Siguiente pista



Responder / finalizar llamada / Poner la llamada actual en espera y responder a la llamada entrante / Cambiar entre la llamada en espera y la llamada activa



Rechazar llamada / Transferir una llamada entre el altavoz y el teléfono móvil



Activar Siri / otro software de control por voz



Azul fijo

Llamada en curso



Parpadeo azul

Llamada entrante



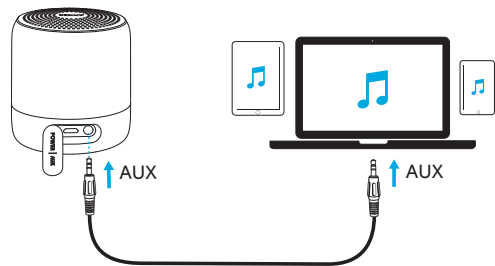
Al encenderlo, el Soundcore mini 2 se conectará automáticamente al último dispositivo conectado, si está disponible. Si no, pulse el botón Bluetooth para activar el modo de emparejamiento.

¿Tiene problemas de conexión? Elimine el Soundcore mini 2 del historial de Bluetooth del dispositivo, asegúrese de que está a menos de 1 metro (3 pies) de distancia y, a continuación, vuelva a intentar realizar el emparejamiento. Para obtener la mejor calidad de sonido, asegúrese de que exista una línea de visión clara entre el dispositivo conectado y el altavoz.

37

## b. Modo AUX-In

ES



\* El cable SoundLine AUX se vende por separado.



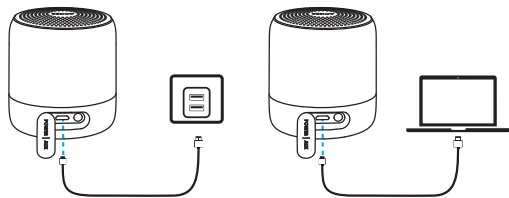
Al conectar un cable de audio se cambiará automáticamente al modo Aux. Al utilizar el modo AUX, controle la reproducción de audio a través del dispositivo conectado.



Subir / bajar volumen

38

## ES Cargar el Soundcore mini 2



Parpadeo rojo Batería baja



Rojo fijo Carga

**Apagado**

Completamente cargado



Utilice el cable USB incluido para cargar el Soundcore mini 2 y asegúrese de que esté totalmente cargado antes de utilizarlo por primera vez. Desconecte el altavoz del cargador cuando está completamente cargado. No cargue el altavoz durante períodos de tiempo prolongados. Cuando no esté en uso, almacene el altavoz en un lugar fresco.

## Especificaciones

ES



Las especificaciones están sujetas a cambios sin previo aviso.

Input: 5 V  $\equiv$  1 A

Audio output: 6 W

Battery capacity: 1850 mAh

Charging time: 2-3 horas

Play time (varies by volume level and content): 15 horas

Size: 69.5 x 69.5 x 80 mm / 2.7 x 2.7 x 3.1 pulg.

Weight (without packaging): 207g / 7.3 oz

Bluetooth version: V4.2 + EDR

Range: 20 m / 66 pies

## PT Instruções de segurança

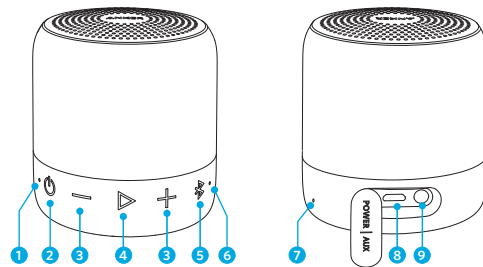
- Evite derrubar.
- Não desmonte.
- Não mergulhe na água.
- Evite temperaturas extremas.
- Não use o dispositivo em áreas externas durante tempestades.
- Use cabos originais ou certificados.
- Não limpe com limpadores/óleos corrosivos.

## O que está incluído



41

## Visão rápida

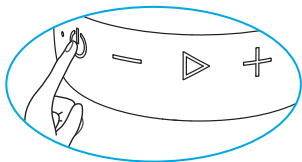


- 1 Indicador da bateria
- 2 Botão Liga/Desliga
- 3 Botões de volume
- 4 Botão multifunção
- 5 Botão de emparelhamento Bluetooth
- 6 Indicador de status
- 7 Microfone
- 8 Porta de carregamento micro USB
- 9 Entrada aux. de 3,5 mm

42

## PT Como usar o Soundcore mini 2

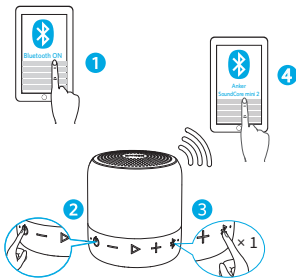
### 1. Ligar/Desligar



X1 On

2" Off

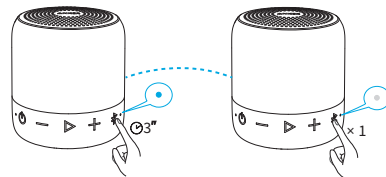
#### a. Modo Bluetooth



43

|  |                      |   |
|--|----------------------|---|
|  | Luz azul piscando    | Modo de emparelhamento                      |
|  | Luz azul constante   | Conectado a um dispositivo                  |
|  |                      | Modo de emparelhamento Bluetooth            |
|  | Luz branca piscando  | Modo de emparelhamento True Wireless Stereo |
|  | Luz branca constante | Conectado ao True Wireless Stereos          |

Ativar o modo de emparelhamento True Wireless Stereo/Desconectar o True Wireless Stereo



Com a tecnologia True Wireless Stereo, você pode conectar o Soundcore mini 2 a outro alto-falante Bluetooth e explorar os melhores efeitos de som com os canais de som esquerdo e direito separados, cada um em um alto-falante Bluetooth diferente.

44

PT



Reproduzir/Pausar



Aumentar/Diminuir volume



Próxima faixa



Atender/encerrar chamada/Colocar a chamada atual em espera e atender a chamada recebida/Alternar entre chamada em espera e chamada ativa



Rejeitar chamada/Transferir uma chamada entre o telefone celular e o alto-falante



Ativar Siri/outro software de controle por voz



Luz azul constante Em chamada



Luz azul piscando Chamada recebida

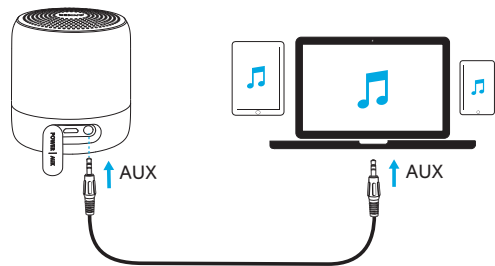


Quando ligado, o Soundcore mini 2 se conecta automaticamente com o último dispositivo conectado, se disponível. Se não estiver disponível, pressione o botão Bluetooth para ativar o modo de emparelhamento. Problemas de conexão? Remova o Soundcore mini 2 do histórico do Bluetooth de seu dispositivo e verifique se ele está a menos de 3 metros de distância. Em seguida, tente emparelhar novamente. Para obter a melhor qualidade de som, certifique-se de que a linha de visão entre o dispositivo conectado e o alto-falante esteja livre.

45

## b. Modo AUX-In

PT



\* Cabo AUX SoundLine vendido separadamente.



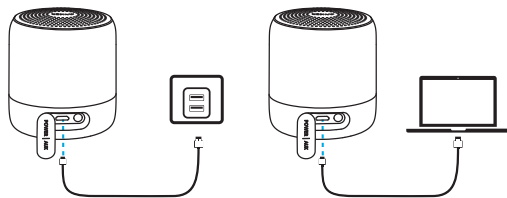
Ao conectar um cabo de áudio, o modo Aux. é automaticamente ativado. Ao usar o modo AUX, controle a reprodução de áudio por meio do dispositivo conectado.



Aumentar/Diminuir volume

46

## PT Carregar o Soundcore mini 2



Luz vermelha piscando

Baixo consumo de energia



Luz vermelha constante

Carregando

**Desligado**

Totalmente carregado



Use o cabo USB incluso para carregar o Soundcore mini 2 e certifique-se de carregá-lo totalmente antes de usar pela primeira vez. Desconecte o alto-falante do carregador quando estiver totalmente carregado. Não carregue o alto-falante por longos períodos. Quando não estiver em uso, guarde o alto-falante em um local fresco.

## Especificações

PT



As especificações estão sujeitas a alterações sem aviso prévio.

Entrada: 5 V  $\overline{\text{---}}$  1 A

Saída de áudio: 6 W

Capacidade da bateria: 1850 mAh

Tempo de carregamento: 2-3 horas

Tempo de reprodução (varia de acordo com o volume e o conteúdo): 15 horas

Tamanho: 69.5 x 69.5 x 80 mm / 2.7 x 2.7 x 3.1 pol

Peso (sem embalagem): 207g / 7.3 oz

Versão do Bluetooth: V4.2 + EDR

Intervalo: 20 m / 66 pés



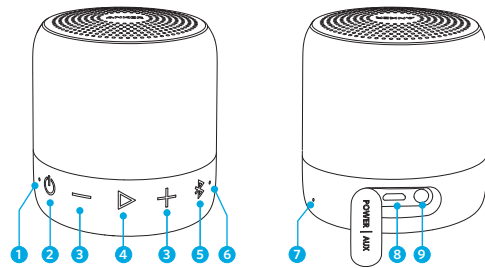
## JP 安全にご使用いただくために

- 過度な衝撃を与えないでください。
- 危険ですので分解しないでください。
- 水に沈めないでください。
- 極端な温度下では使用しないでください。
- 雷雨の激しい時はご使用を控えてください。
- 純正または認証されたケーブルをご使用ください。
- 腐食防止剤や消毒用オイルは使用しないでください。

## パッケージ内容



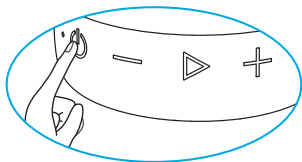
## 外観



- 1 バッテリー表示
- 2 電源ボタン
- 3 音量調節ボタン
- 4 多機能ボタン
- 5 Bluetooth ペアリングボタン
- 6 状態表示
- 7 マイク
- 8 Micro USB 充電ポート
- 9 3.5mm AUX 入力

## JP SoundCore mini 2 の使用方法

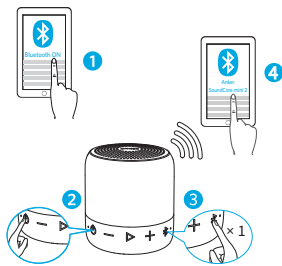
### 1. 電源オン / オフ



X1 On

2" Off

### a. Bluetooth モード



青色の点滅

ペアリングモード



青色の点灯

機器と接続



X1

Bluetooth ペアリングモード



白の点滅

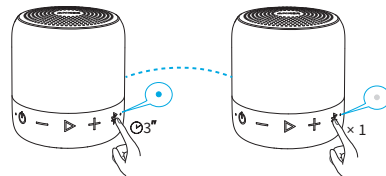
完全ワイヤレスステレオペアリングモード



白の点灯

完全ワイヤレスステレオモードで機器と接続

完全ワイヤレスステレオペアリングモードを起動する / 完全ワイヤレスステレオペアリングモードを解除する



完全ワイヤレスステレオ技術により、SoundCore mini 2 と他の Bluetooth スピーカーを接続し、それぞれのスピーカーを左右に配置してより良い音響効果をお楽しみいただけます。

JP



再生 / 一時停止



音量アップ / ダウン



次の曲



電話に出る / 終了 / 通話を保留し、新規着信に出る / 保留中の回線と通話中の回線を切り替える



電話を拒否 / 通話を、スピーカーとスマートフォン間で切り替える。



Siri やその他音声認識ソフトの起動

● 青色の点灯 通話中

☀ 青色の点滅 着信

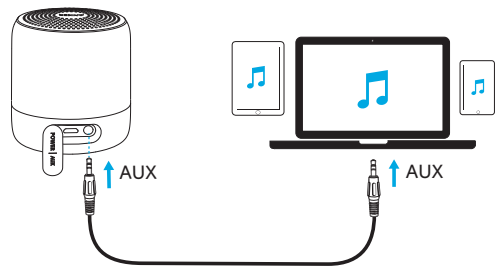


SoundCore mini 2 は電源をオンにしたとき、自動的に最後に接続した機器と接続します。そうでない場合、SoundCore mini 2 は Bluetooth ボタンを押すとペアリングモードを起動します。

ペアリングが出来ない場合、ペアリングの履歴を一度削除し、お使いの機器と SoundCore mini 2 の距離が 90cm 以内であることを確認した上で、再度ペアリングを行ってください。高音質でお楽しみいただくために、接続機器と SoundCore mini 2 との間に干渉物を置かないようにしてください。

b. AUX モード

JP



\* SoundLine AUX ケーブルは別売です。



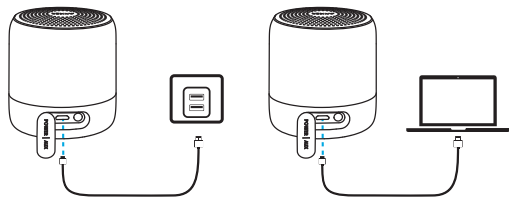
オーディオケーブルを差し込んだ時は、自動的に AUX モードに切り替わります。




AUX モードを使用時は、接続機器側の再生機能を操作してください。




音量アップ / ダウン

## JP SoundCore mini 2 の充電方法




|   |     |
|---|-----|
|  赤色の点滅 | 要充電 |
|  赤色の点灯 | 充電中 |
|  オフ    | 満充電 |

 初回ご利用前に、SoundCore mini 2 を同梱の USB ケーブルで満充電してからご利用ください。  
満充電が完了したらスピーカーを充電器から取り外してください。  
満充電完了後は、充電し続けしないでください。  
使用しない時は、涼しい場所に保管してください。

## 仕様

JP

 仕様は予告なく変更されることがあります

入力端子 : 5 V  $\equiv$  1 A

オーディオ出力 : 6 W

バッテリー容量 : 1850 mAh

充電時間 : 2-3 時間

再生可能時間 (音量や内容により異なる) : 15 時間

サイズ : 69.5 x 69.5 x 80 mm / 2.7 x 2.7 x 3.1 in

重さ (without packaging) : 207g / 7.3 oz

Bluetooth 規格 : V4.2 + EDR

動作範囲 : 20 m / 66 ft

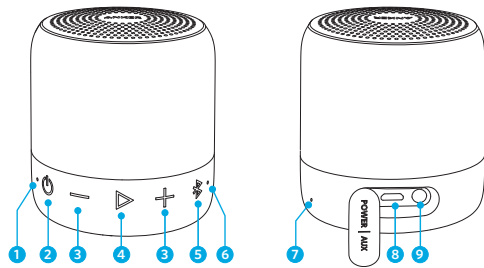
## CN 安全须知

- 避免掉落。
- 请勿拆卸。
- 请勿浸入水中。
- 避免极端高温或低温。
- 雷暴天气期间，请勿在户外使用本设备。
- 使用原装或经过认证的数据线。
- 请勿使用任何腐蚀性的清洁剂或油。

## 内含物品



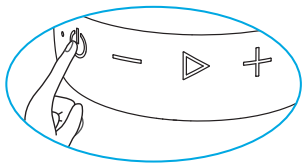
## 概览



- 1 电池指示灯
- 2 电源开关
- 3 音量按钮
- 4 多功能按钮
- 5 蓝牙配对键
- 6 状态指示灯
- 7 麦克风
- 8 Micro USB 充电口
- 9 3.5 毫米 Aux 输入

## CN 使用 Soundcore mini 2

### 1. 打开 / 关闭

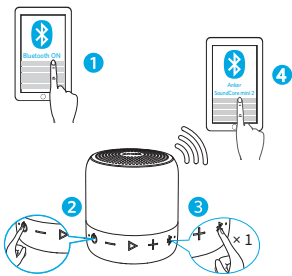


On



Off

### a. 蓝牙模式



59



蓝色闪光

配对模式



蓝灯亮起

连接到设备



蓝牙配对模式



白色闪光

True Wireless Stereo 配对模式

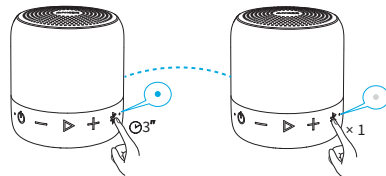


白灯亮起

已连接到 True Wireless Stereo

CN

进入 True Wireless Stereo 配对模式 / 断开 True Wireless Stereo



使用 True Wireless Stereo (真实无线立体声) 技术将 Soundcore mini 2 连接到其他蓝牙扬声器, 可使左右声道分别连接至不同蓝牙扬声器, 从而实现最佳音响效果。

60

CN



播放 / 暂停



音量升高 / 降低



下一首曲目



接听 / 结束通话 / 保留当前通话并接听来电 / 在保留通话和当前通话之间切换



拒接电话 / 在扬声器和手机之间转接电话



激活 Siri / 其他语音控制软件

● 蓝灯亮起

通话中

☀ 蓝色闪光

收到来电



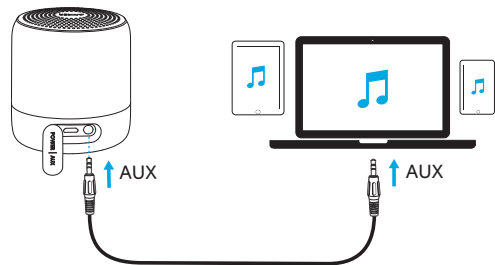
Soundcore mini 2 在打开后会自动连接至上次连接的设备（如有）。如果未曾连接设备，按“蓝牙”按钮激活配对模式。

遇到连接问题？从设备的蓝牙历史记录中移除 Soundcore mini 2，确保距离它至少有 3 英尺远，然后再次尝试配对。为了获得最佳音质，请确保相连设备与扬声器之间没有任何遮挡。

61

## b. AUX-In 模式

CN



\* SoundLine AUX 数据线单独出售。



插入音频电缆将自动切换到 Aux 模式。

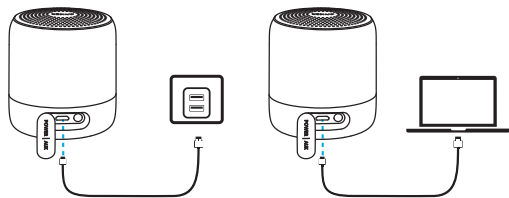
使用 AUX 模式时，将通过连接的设备控制音频播放。



音量升高 / 降低

62

## CN 为 Soundcore mini 2 充电



红色闪光

电量低



红灯亮起

正在充电

熄灭

已充满



首次使用之前，请先使用附带的 USB 数据线为 Soundcore mini 2 充电，并确保其已充满电。

充满电后，将扬声器与充电器断开。请勿将扬声器长时间充电。

不使用时，请将扬声器存放在阴凉处。

## 规格

CN



规格如有变更，恕不另行通知。

输入：5 V  $\overline{\text{---}}$  1 A

音频输出：6 W

电池容量：1850 mAh

充电时间：2-3 小时

播放时间（视音量和内容而异）：15 小时

尺寸：69.5 x 69.5 x 80 毫米 / 2.7 x 2.7 x 3.1 英寸

重量（不含包装）：207g / 7.3 盎司

蓝牙版本：V4.2 + EDR

范围：20 m / 66 英尺