

RU Инструкции по технике безопасности

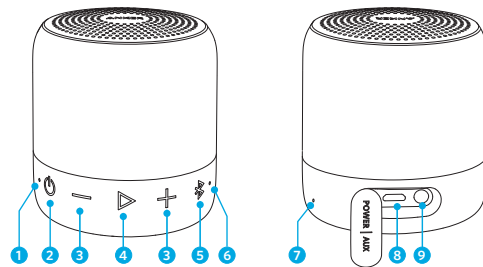
- Избегайте падений.
- Не разбирайте устройство.
- Не погружайте его в воду.
- Избегайте воздействия экстремальных температур.
- Не используйте устройство вне помещений во время грозы.
- Используйте оригинальные или сертифицированные кабели.
- Не используйте для очистки устройства масла/чистящие средства, вызывающие коррозию.

Комплект поставки



65

Краткий обзор

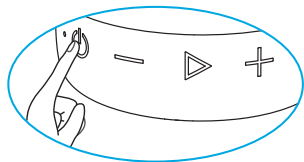


- 1 Индикатор аккумулятора
- 2 Переключатель питания
- 3 Кнопки регулировки громкости
- 4 Многофункциональная кнопка
- 5 Кнопка сопряжения Bluetooth
- 6 Индикатор состояния
- 7 Микрофон
- 8 Порт Micro-USB для зарядки
- 9 Входной разъем AUX 3,5 мм

66

Использование Soundcore mini 2

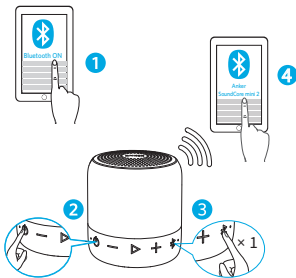
1. Включение / выключение



X1 On

2" Off

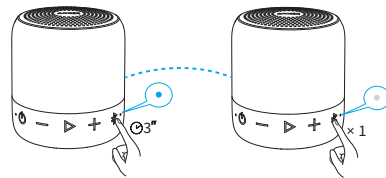
а. Режим Bluetooth



67

	Мигает синим цветом	Режим сопряжения
	Горит синим цветом	Подключено к устройству
		Режим сопряжения Bluetooth
	Мигает белым	Режим сопряжения True Wireless Stereo
	Горит белым	Подключено к True Wireless Stereo

Переход в режим сопряжения True Wireless Stereo / выход из True Wireless Stereo



С технологией True Wireless Stereo вы можете подключать Soundcore mini 2 к другой Bluetooth-колонке и наслаждаться стереозвучанием с двух разных Bluetooth-колонок.

68

RU



Воспроизведение / пауза



Увеличение / уменьшение громкости



Следующий трек



Ответить / завершить вызов / поставить текущий вызов на удержание и ответить на входящий вызов / переключиться между вызовом на удержании и активным вызовом



Отклонить вызов / перенаправить вызов на динамик или динамик телефона



Активация Siri / другого ПО голосового управления



Горит синим цветом

Выполняется вызов



Мигает синим цветом

Входящий вызов



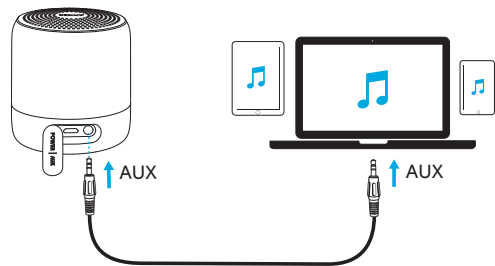
При включении устройство Soundcore mini 2 автоматически подключается к последнему подключенному устройству, если оно доступно. Если этого не происходит, нажмите кнопку Bluetooth, чтобы включить режим сопряжения.

Возникли проблемы с подключением? Удалите Soundcore mini 2 из истории подключений Bluetooth на устройстве, убедитесь, что устройство и Soundcore находятся на расстоянии менее 90 см (3 футов) друг от друга, и повторите попытку сопряжения. Для наилучшего качества звучания убедитесь, что колонка и сопряженное устройство находятся в прямой видимости друг от друга.

69

b. Режим AUX-In

RU



* Кабель SoundLine AUX приобретается отдельно.



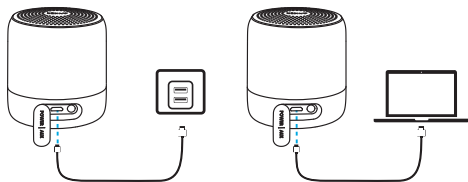
При подключении аудиокабеля устройство автоматически перейдет в режим Aux. В режиме AUX управление воспроизведением выполняется с помощью подключенного устройства.



Увеличение / уменьшение громкости

70

RU Зарядка Soundcore mini 2



Мигает красным цветом

Низкий уровень заряда



Горит красным цветом

Зарядка

Не горит

Аккумулятор заряжен полностью



Перед первым использованием воспользуйтесь входящим в комплект кабелем USB для зарядки Soundcore mini 2 и убедитесь, что устройство полностью заряжено.

Отключите колонку от зарядного устройства по достижении полного заряда. Не заряжайте колонку в течение длительного периода времени.

Если вы не используете устройство, храните его в прохладном месте.

RU Технические характеристики



Технические характеристики могут быть изменены без предварительного уведомления.

Входная мощность: 5 V \equiv 1 A

Мощность звука: 6 Вт

Емкость аккумулятора: 1850 mAh

Время зарядки: 2-3 часа

Время воспроизведения (зависит от уровня громкости и воспроизводимого материала): 15 часа

Размер: 69.5 x 69.5 x 80 mm / 2.7 x 2.7 x 3.1 дюйма

Вес (без упаковки): 207g / 7.3 унции

Версия Bluetooth: V4.2 + EDR

Диапазон работы: 20 м / 66 футов

AR

إرشادات السلامة

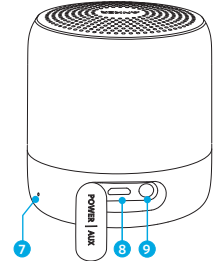
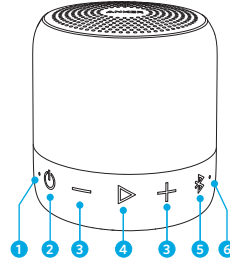
- تجنب إسقاط المنتج.
- لا تفككه.
- لا تغمره بالماء.
- تجنب درجات الحرارة القصوى.
- لا تستخدم الجهاز في الخارج أثناء عاصفة رعدية.
- استخدم كبلات أصلية أو معتمدة.
- استخدم كبلات أصلية أو معتمدة.

اللائحة المتضمنة



73

AR نظرة سريعة

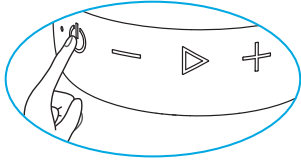


- 1 مؤشر البطارية
- 2 مفتاح الطاقة
- 3 زرًا ضبط مستوى الصوت
- 4 زر متعدد الوظائف
- 5 زر اقتران
- 6 مؤشر الحالة
- 7 ميكروفون
- 8 من نوع ميكرو USB منفذ شحن
- 9 إدخال كبل Aux بقياس 3,5 مم

74

استخدام جهاز Soundcore mini 2

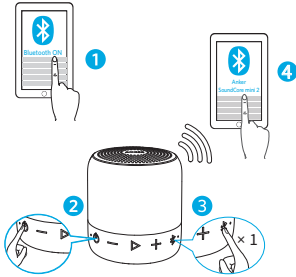
1. التشغيل / إيقاف التشغيل



X1 On

2" Off

a. وضع Bluetooth



وضع الاقتران

أزرق وامض

متصل بجهاز

أزرق ثابت

وضع الاقتران عبر Bluetooth



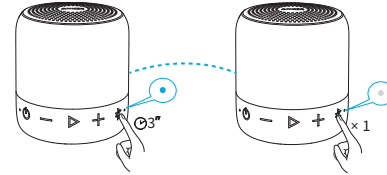
وضع الاقتران عبر True Wireless Stereo

أبيض وامض

متصل بتقنية True Wireless Stereo

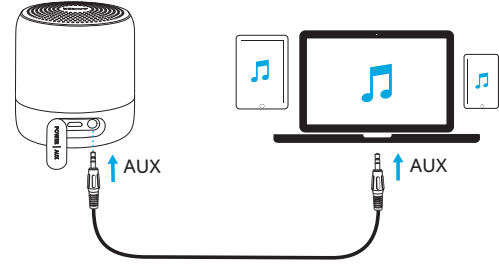
أبيض ثابت

الدخول إلى وضع الاقتران عبر True Wireless Stereo / فصل True Wireless Stereo



بفضل تقنية True Wireless Stereo، يمكنك توصيل جهاز Soundcore mini 2 بمكبر صوت آخر يعمل بتقنية Bluetooth واستكشاف أفضل المؤثرات الصوتية مع قنوات للصوت على اليسار واليمين مفصولة على مكبر صوت مختلف بتقنية Bluetooth.

AR .b. وضع AUX-In



* يتم بيع كبل SoundLine AUX بشكل منفصل.

سيؤدي توصيل كبل صوت إلى التبديل إلى وضع AUX تلقائيًا. عند استخدام وضع AUX، يمكنك التحكم بالتشغيل الصوتي عبر الجهاز المتصل.

● أزرق ثابت

وضع AUX

رفع مستوى الصوت / خفضه



78

AR

تشغيل / إيقاف مؤقت



رفع مستوى الصوت / خفضه



المقطع الصوتي التالي



الرد على مكالمة / إنهاء مكالمة / وضع المكالمة الحالية قيد الانتظار والرد على المكالمة الواردة / التبديل بين مكالمة قيد الانتظار ومكالمة نشطة



رفض مكالمة / تحويل مكالمة بين مكبر الصوت والهاتف المحمول



تنشيط Siri / برامج التحكم الصوتي الأخرى



● أزرق ثابت

في مكالمة

● أزرق وامض

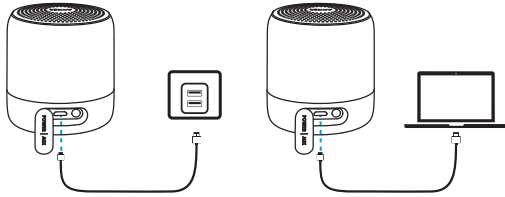
مكالمة واردة



عند تشغيل جهاز Soundcore mini 2، سيتصل تلقائيًا بأخر جهاز تم وصله إذا كان متوفرًا. في حال عدم الاتصال، يجب النقر فوق زر Bluetooth لتنشيط وضع الاقتران.

هل تواجه مشاكل في الاتصال؟ أزل Soundcore mini 2 من محفوظات Bluetooth في جهازك وتأكد من أنه على بُعد أقل من 3 أقدام، ثم حاول الاقتران من جديد. للحصول على أفضل جودة صوت، تأكد من توفر خط رؤية واضح بين الجهاز المتصل ومكبر الصوت.

77



مستوى طاقة منخفض

أحمر وامض 

قيد الشحن

أحمر ثابت 

اكتمل الشحن

غياب إشارة

استخدم كبل USB المتوفر مع الجهاز لشحن Soundcore mini 2 وتأكد من شحنه بالكامل قبل استخدامه للمرة الأولى.

افصل مكبر الصوت عن الشاحن عند اكتمال الشحن. لا تشحن مكبر الصوت لفترات طويلة عند عدم استخدام مكبر الصوت، ضعه في مكان معتدل الحرارة.

إن المواصفات عرضة للتغيير من دون إشعار. 

الإدخال: 5 فولت = 1 أمبير

إخراج الصوت: 6 واط

طاقة البطارية: 1850 ميلي أمبير في الساعة

وقت الشحن: من ساعتين إلى 3 ساعات

وقت التشغيل (يختلف بحسب مستوى ضبط الصوت والمحتوى):

69,5 x 69,5 x 80 مم / 2,7 x 2,7 x 3,1 بوصة

إصدار: V4.2 + EDR: Bluetooth

النطاق: 20 م / 66 قدمًا

Declaration of Conformity

Hereby, Anker Innovations Limited declares that the radio equipment type A3107 is in compliance with Directive 2014/53/EU. The full text of the EU declaration of conformity is available at the following internet address: anker.com/support

BT Maximum output power: 4.0dBm

BT Frequency band: 2.4G band (2.4000GHz-2.4835GHz)

Anker Innovations Limited

Room 1318-19, Hollywood Plaza, 610 Nathan Road, Mongkok, Kowloon, Hongkong

Customer Service

Kundenservice | カスタマーサポート | Service Client | Servizio ai Clienti | Atención al Cliente | Serviço de Apoio ao Cliente | 客服支持 | Обслуживание клиентов | خدمة العملاء



18-month limited warranty

18 Monate beschränkte Herstellergarantie | 18ヶ月保証 | Garantie limitée de 18 mois | Garanzia limitata 18 mesi | Garantía limitada de 18 meses | 18 meses de garantía limitada | 18个月质保期 | Ограниченная гарантия на 18 месяцев | كندودحم آرמש 18 فن امض



Lifetime technical support

Lebenslanger technischer Support | テクニカルサポート | Support technique à vie | Supporto tecnico a vita | Asistencia técnica de por vida | Suporte técnico ao longo da vida útil do produto. 终身客服支持 | Техническая поддержка на весь срок эксплуатации | الدعم الفني مدى الحياة



support@anker.com



+1 (800) 988 7973 (US) Mon-Fri 9:00 - 17:00 (PT)
+44 (0) 1604 936200 (UK) Mon-Fri 6:00 - 11:00 (GMT)
+49 (0) 69 9579 7960 (DE) Mon-Fri 6:00 - 11:00
+81 03 4455 7823 (日本) 月 - 金 9:00 - 17:00
+86 400 0550 036 (中国) 周一至周五 9:00 - 17:30

The Anker logo, featuring a stylized triangle icon followed by the word "ANKER" in a bold, sans-serif font.The Soundcore logo, featuring the word "soundcore" in a lowercase, sans-serif font with a dot above the 'o'.

© Anker Innovations Limited. All rights reserved. Soundcore and the Soundcore logo are trademarks of Anker Innovations Limited, registered in the United States and other countries.

Model: A3107

51005000654 VO1

Important Safety Information

- Avoid dropping.
- Do not disassemble.
- Do not submerge in water.
- This product is exclusively for indoor use only.
- The product should not be exposed to dripping or splashing water.
- Do not install near any heat sources.
- Do not place any sources of danger on this device (e.g. liquid filled objects, lit candles).
- Use original power adaptor only.
- Clean with a dry, soft lint-free cloth. Do not use any corrosive cleaner or oil.
- To avoid hearing damage, do not listen for extended periods at high volume.

Notice



This product complies with the radio interference requirements of the European Community.



This product is designed and manufactured with high quality materials and components, which can be recycled and reused.



This symbol means the product must not be discarded as household waste, and should be delivered to an appropriate collection facility for recycling. Follow local rules and never dispose of the product and rechargeable batteries with normal household waste. Correct disposal of old products and rechargeable batteries helps prevent negative consequences for the environment and human health.

IC NOTICE TO CANADIAN USERS

This device complies with Industry Canada license-exempt RSS standard(s). Operation is subject to the following two conditions: (1) This device may not cause interference, and (2) This device must accept any interference, including interference that may cause undesired operation of the device. This device complies

with RSS-247 of Industry Canada. Operation is subject to the condition that this device does not cause harmful interference. This Class B digital apparatus complies with Canadian ICES-003 (Cet appareil numérique de la Classe B conforme à la norme NMB-003 du Canada).

Le présent appareil est conforme aux CNR d'Industrie Canada applicables aux appareils radio exempts de licence. L'exploitation est autorisée aux deux conditions suivantes : (1) l'appareil ne doit pas produire de brouillage, et (2) l'utilisateur de l'appareil doit accepter tout brouillage radioélectrique subi, même si le brouillage est susceptible d'en compromettre le fonctionnement.

FCC Statement

This device complies with Part 15 of the FCC Rules. Operation is subject to the following two conditions: (1) This device may not cause harmful interference, and (2) This device must accept any interference received, including interference that may cause undesired operation.

Warning: Changes or modifications not expressly approved by the party responsible for compliance could void the user's authority to operate the equipment.

Note: This equipment has been tested and found to comply with the limits for a Class B digital device, pursuant to Part 15 of the FCC Rules. These limits are designed to provide reasonable protection against harmful interference in a residential installation.

This equipment generates, uses and can radiate radio frequency energy and, if not installed and used in accordance with the instructions, may cause harmful interference to radio communications. However, there is no guarantee that interference will not occur in a particular installation. If this equipment does cause harmful interference to radio or television reception, which can be determined by turning the equipment off and on, the user is encouraged to try to correct the interference by one or more of the following measures:

(1) Reorient or relocate the receiving antenna. (2) Increase the separation between the equipment and receiver. (3) Connect the equipment into an outlet on a circuit different from that

to which the receiver is connected. (4) Consult the dealer or an experienced radio/TV technician for help.

RF Warning Statement

The device has been evaluated to meet general RF exposure requirements. The device can be used in portable exposure conditions without restriction.

Trademark



The Bluetooth® word mark and logos are registered trademarks owned by the Bluetooth SIG, Inc. and any use of such marks by Anker Technology Co., Limited, is under license.

*** Additional Legal Rights for Consumers**

For consumers, who are covered by consumer protection laws or regulations in their country of purchase or, if different, their country of residence, the benefits conferred by Zolo's Limited Warranty are in addition to all rights and remedies conveyed by such consumer protection laws and regulations, including but not limited to these additional rights.

For FAQs and more information, please visit anker.com/support.

Wichtige Sicherheitsinformationen

- Nicht fallenlassen.
- Nicht zerlegen.
- Nicht in Wasser tauchen.
- Dieses Produkt darf ausschließlich in Innenbereichen verwendet werden.
- Das Produkt keinen Flüssigkeitstropfen oder -spritzern aussetzen.
- Nicht in der Nähe von Wärmequellen installieren.
- Keine Gefahrenquellen auf dieses Gerät stellen (z. B. mit einer Flüssigkeit gefüllte Gegenstände, brennende Kerzen, usw.).
- Nur den Original-Netzadapter verwenden.
- Mit einem trockenen, weichen, fusselfreien Tuch reinigen. Weder scharfe Reinigungsmittel, noch Öl verwenden.
- Um Hörschäden zu vermeiden, nicht über einen längeren Zeitraum bei hoher Lautstärke verwenden.

Hinweis



Dieses Produkt entspricht den EU-Bestimmungen zur Störfestigkeit.



Dieses Produkt ist mit hochwertigen Materialien und Komponenten für Recycling und Wiederverwertung konzipiert.



Dieses Symbol bedeutet, dass das Produkt nicht als Hausmüll entsorgt werden darf, sondern einer angemessenen Sammelstelle für das Recycling zugeführt werden muss. Beachten Sie die örtlichen Bestimmungen und entsorgen Sie das Produkt und die Akkus nicht im normalen Hausmüll. Durch die ordnungsgemäße Entsorgung von Altprodukten und Akkus tragen Sie zur Vermeidung von Umwelt- und Gesundheitsschäden bei.

* Weitere Verbraucherrechte

Für Kunden, die durch Verbraucherschutzgesetze oder -bestimmungen im Land des Kaufs bzw. im Land ihres Wohnsitzes geschützt sind, verstehen sich die durch die eingeschränkte Garantie von Zolo gewährten Vorteile zusätzlich zu allen Rechten und Rechtsbehelfen unter den einschlägigen Verbraucherschutzgesetze und -bestimmungen, einschließlich, jedoch nicht beschränkt auf, diese zusätzlichen Rechte.

Antworten auf häufig gestellte Fragen und weitere Informationen finden Sie unter anker.com/support.

Consignes importantes de sécurité

- Ne pas faire tomber.
- Ne pas démonter.
- Ne pas immerger dans l'eau.
- Ce produit est destiné exclusivement à une utilisation en intérieur.
- Le produit ne doit pas entrer en contact avec des gouttes ou des éclaboussures.
- Ne pas installer près d'une source de chaleur.
- Ne pas placer d'éléments dangereux sur cet appareil (par exemple, objets remplis de liquide ou bougies allumées).
- Utiliser uniquement l'adaptateur d'alimentation d'origine.
- Nettoyer à sec avec un chiffon doux non pelucheux. Ne pas utiliser de nettoyant corrosif ni d'huile.
- Pour éviter tout dommage de l'audition, ne pas écouter à un volume élevé pendant une période prolongée.

Avis



Ce produit est conforme aux exigences en matière d'interférences radio de la Communauté européenne.



Ce produit a été conçu et fabriqué avec des matériaux et composants de haute qualité, qui peuvent être recyclés et réutilisés.



Ce symbole signifie que le produit ne doit pas être jeté avec les déchets ménagers, mais doit être transmis à un établissement de collecte adapté pour permettre son recyclage. Respecter les règles de votre collectivité et ne jamais jeter le produit et les batteries rechargeables avec les déchets ménagers. La mise au rebut appropriée des produits et des batteries rechargeables usagés contribue à réduire les conséquences négatives pour l'environnement et la santé humaine.

* Droits supplémentaires du consommateur

Pour les consommateurs qui sont couverts par des lois ou règlements de protection des consommateurs dans leur pays d'achat ou, s'il s'agit d'un autre pays, dans leur pays de résidence, les avantages conférés par la garantie limitée de Soundcore s'ajoutent à tous les droits et recours prévus par lesdits lois et règlements de protection des consommateurs, y compris mais sans pour autant s'y limiter, les présents droits supplémentaires.

Pour plus d'informations et afin de consulter la FAQ, veuillez vous rendre à l'adresse : anker.com/support.

Informazioni importanti sulla sicurezza

- Non fare cadere il prodotto.
- Non smontare il prodotto.
- Non immergere il prodotto in acqua.
- Questo prodotto è destinato esclusivamente all'uso in ambienti interni.
- Non esporre il prodotto a schizzi o gocciolamenti.
- Non posizionare vicino a fonti di calore.
- Non posizionare eventuali fonti di pericolo sopra questo dispositivo (ad esempio, oggetti contenenti liquido, candele accese).
- Utilizzare solo l'adattatore di alimentazione originale.
- Pulire con un panno asciutto e morbido. Non usare detergenti corrosivi o olio.
- Per evitare danni all'udito, evitare l'ascolto ad alto volume per periodi di tempo prolungati.

Attenzione



Il prodotto rispetta i requisiti relativi alle perturbazioni radioelettriche della Comunità Europea.



Il prodotto è progettato e realizzato con materiali e componenti di alta qualità, riciclabili e riutilizzabili.



Questo simbolo indica che il prodotto non deve essere smaltito tra i rifiuti domestici e deve essere consegnato presso un centro di raccolta per il riciclo. Seguire le normative locali e non smaltire il prodotto e le batterie ricaricabili tra i rifiuti domestici. Il corretto smaltimento dei prodotti usurati e delle batterie ricaricabili scariche aiuterà a prevenire potenziali conseguenze negative sull'ambiente e sulla salute umana.

* Diritti aggiuntivi del consumatore

Per i consumatori che beneficiano delle norme o dei regolamenti a tutela del consumatore nella nazione di acquisto, ovvero, se differente, nel Paese di residenza, i benefici conferiti dalle garanzie limitate di Zolo si considerano integrativi dei diritti e dei rimedi previsti da tali leggi e regolamenti a tutela dei consumatori, inclusi senza alcuna limitazione.

Per consultare le domande frequenti e ottenere ulteriori informazioni, visitare il sito Web anker.com/support.

Instrucciones de seguridad importantes

- Evite las caídas.
- No desmonte el producto.
- No sumerja el producto en agua.
- Este producto está destinado exclusivamente al uso en interiores.
- No exponga el producto a salpicaduras de agua.
- No instale la unidad cerca de fuentes de calor.
- No coloque ninguna fuente de peligro cerca del dispositivo (líquidos, velas encendidas, etc.).
- Utilice solamente el adaptador de alimentación original.
- Límpielo con un trapo limpio, suave y sin pelusas. No utilice ningún aceite o limpiador corrosivo.
- Para evitar daños auditivos, no utilice el producto a un volumen elevado durante largos períodos de tiempo.

Aviso



Este producto cumple los requisitos de interferencias radioeléctricas de la Comunidad Europea.



Este producto se ha diseñado y fabricado con materiales y componentes de gran calidad que pueden reciclarse y reutilizarse.



Este símbolo indica que el producto no debe desecharse como residuo doméstico, sino que debe depositarse en un lugar de recogida adecuado para su reciclaje. Siga las normativas locales y no deseché nunca ni el producto ni las pilas recargables con residuos domésticos normales. La correcta eliminación de los productos y pilas recargables ayuda a evitar posibles consecuencias negativas para el medio ambiente y la salud humana.

* Derechos legales adicionales para consumidores

Los consumidores están protegidos por las leyes o normativas de protección del consumidor vigentes en el país de compra del producto o, si es diferente, en su país de residencia. A las ventajas proporcionadas por la garantía limitada de Zolo se suman los derechos y recursos que otorgan dichas leyes y normativas de protección del consumidor, entre los que se incluyen, sin limitación, estos derechos adicionales.

Para consultar las preguntas frecuentes u obtener más información, visite anker.com/support.

Instruções importantes de segurança

- Evite deixar cair.
- Não desmonte.
- Não mergulhe na água.
- Este produto é exclusivamente para uso interno.
- O produto não deve ser exposto a gotejamento ou respingos de água.
- Não instale próximo a fontes de calor.
- Não coloque fontes de perigo neste dispositivo (por exemplo, objetos com líquidos e velas acesas).
- Use somente o adaptador de alimentação original.
- Limpe com um pano seco, macio e sem fiapos. Não limpe com limpadores ou óleos corrosivos.
- Para evitar danos auditivos, não ouça em alto volume durante longos períodos de tempo.

Aviso



Este produto cumpre os requisitos da União Europeia relativos às interferências radioelétricas.



Este produto foi concebido e fabricado com materiais e componentes de alta qualidade, que podem ser reciclados e reutilizados.



Este símbolo indica que o produto não pode ser eliminado juntamente com os resíduos domésticos, devendo ser depositado num centro de recolha adequado para reciclagem. Respeite as regras locais e nunca elimine o produto e as pilhas recarregáveis juntamente com os seus resíduos domésticos. A correta eliminação de produtos antigos e pilhas recarregáveis ajuda a evitar consequências negativas para o ambiente e para a saúde pública.

* Direitos adicionais dos consumidores

Para os consumidores que estão cobertos pela legislação de defesa do consumidor aplicável no respetivo país de compra, ou país de residência, os benefícios da garantia limitada da Zolo são complementares aos direitos e vias de recurso previstos pela respetiva legislação e regulamentos de defesa do consumidor aplicáveis, incluindo, mas não se limitando aos presentes direitos adicionais.

Consulte as perguntas frequentes (FAQ) e obtenha mais informações em anker.com/support.

安全にご使用いただくために

- ・ 過度な衝撃を与えないでください。
- ・ 危険ですので分解しないでください。
- ・ 水に沈めないでください。
- ・ 本製品は屋内でのみ使用してください。
- ・ 本製品を水にさらさないでください。
- ・ 熱源の近くに設置しないでください。
- ・ 液体で満たされたものや火のついたろうそくなどは危険なため、本製品の上に置かないでください。
- ・ 純正の充電器のみをお使いください。
- ・ お手入れには乾いた柔らかいクロスを使用し、腐食防止剤や消毒用オイルは使用しないでください。
- ・ 耳へ過度な負担をかけないために、大音量で長時間使用しないでください。

* 消費者のための追加的な法的権利

購入国、または居住国の消費者保護法または規制が適用される消費者は、消費者保護法、規制などで認められるあらゆる権利と解決策に加えて、Zolo の限定保証で認められた保証が受けられます。また認められる権利は、これらの追加的な権利に限定されません。

よくある質問や詳細については、anker.com/support をご覧ください。

重要安全须知

- 避免掉落。
- 请勿拆卸。
- 请勿浸入水中。
- 本产品仅供室内使用。
- 请勿将本产品暴露在滴水或溅水处。
- 请勿安装在任何热源附近。
- 请勿在本设备上放置任何危险品（如液体填充物、燃烧的蜡烛）。
- 请勿使用非原装电源适配器。
- 使用干燥柔软的无绒布清洁。请勿使用腐蚀性的清洁剂或油。
- 请勿长时间使用高音量收听，以免损伤听力。

* 消费者的附加法律权利

消费者受产品购买国 / 地区相关消费者保护法或法规保护，或受其居住国 / 地区相关消费者保护法或法规保护（若不同）的，其不仅可以享有该等消费者保护法及法规赋予的所有权利及救济，包括但不限于这些附加权利，还能享有 Zolo 有限保修所提供的各项权益。

欲查看常见问题及了解详情，请访问 anker.com/support。

Важные инструкции по технике безопасности

- Избегайте падений.
- Не разбирайте устройство.
- Не погружайте его в воду.
- Устройство предназначено только для использования в помещении.
- Не допускайте попадания капель или брызг на устройство.
- Не ставьте устройство возле источников тепла.
- Не ставьте на устройство потенциально опасные предметы (к примеру, объекты с жидкостью внутри или зажженные свечи).
- Используйте только оригинальный адаптер питания.
- Выполняйте очистку сухой мягкой безворсовой тканью. Не используйте для очистки масло или чистящие средства, вызывающие коррозию.
- Во избежание повреждения слуха не используйте устройство на высокой громкости в течение долгого времени.

Примечание



Это изделие соответствует требованиям по радиоинтерференции Европейского сообщества.



Это изделие произведено с использованием высококачественных материалов и компонентов, которые могут быть утилизированы и использованы повторно.



Этот символ означает, что изделие нельзя утилизировать как бытовые отходы. Его необходимо доставить в соответствующий пункт сбора для утилизации. Действуйте в соответствии с местным законодательством и не выбрасывайте изделие и аккумуляторные батареи вместе с обычными бытовыми отходами. Правильная утилизация устаревших изделий и аккумуляторных батарей помогает предотвратить негативные последствия для окружающей среды и здоровья человека.

* **Дополнительные юридические права потребителей**

Для потребителей, защищенных законом или нормативными актами о правах потребителей в стране приобретения изделия или в стране их пребывания (если они различаются), привилегии, предоставленные Ограниченной гарантией Zolo, действуют в дополнение ко всем правам и средствам правовой защиты, предоставляемым подобными законами и нормативными актами о защите прав потребителей, включая, помимо прочего, эти дополнительные права.

Для просмотра ответов на часто задаваемые вопросы и получения дополнительной информации посетите веб-сайт anker.com/support.

معلومات السلامة المهمة

- تجنب إسقاط المنتج.
- لا تفككه.
- لا تغمره بالماء.
- هذا المنتج مصمم للاستخدام الداخلي فقط.
- يجب ألا يتعرض المنتج لتغيرات الماء أو رطوبتها.
- لا تثبيته بالقرب من أي مصادر للحرارة.
- لا تضع أي مصادر خطر على هذا الجهاز (مثل الأعراس التي تحتوي على سائل أو الشموع المضادة).
- استخدم معزول طاقة التيار الأصلي فقط.
- نظف المنتج باستخدام قطعة قماش جافة وناعمة وخالية من الوبير. لا تستخدم أي زيت أو منظف للتآكل.
- لتفادي الحاق الضرر بالسمع، لا تستمع إلى الموسيقى لفترات زمنية طويلة على مستويات صوت عالية.

• الحقوق القانونية الإضافية للمستهلكين

بالنسبة إلى المستهلكين المحمين بموجب قوانين أو أنظمة حماية المستهلك المعتمدة في بلد الشراء، أو في بلد الإقامة إذا كانت مختلفة، فإن هناك قوانين وأنظمة لحماية المستهلك تغطي الفوائد التي يمنحها ضمان Zolo المحدود، إضافة إلى كل الحقوق والتعويضات، بما في ذلك على سبيل المثال لا الحصر، هذه الحقوق الإضافية.

للإطلاع على الأسئلة الشائعة ومعرفة مزيد من المعلومات، يرجى زيارة الموقع anker.com/support.