



Mac OS X v10.5 Leopard Installerings- og indstillingsvejledning

Hvis Mac OS X v10.3 eller en nyere version allerede er installeret på computeren: Alt, du behøver at gøre, er at opdatere til Leopard. Se "Opdatere Mac OS X" på side 1.

Installere et nyt system ved at slette harddisken før installation af Mac OS X eller ekstra software: Gå til "Specielle installationer" på side 4.

Du finder ud af, hvilken version af Mac OS X der er installeret på computeren, ved at vælge Apple (🍏) > Om denne Mac.

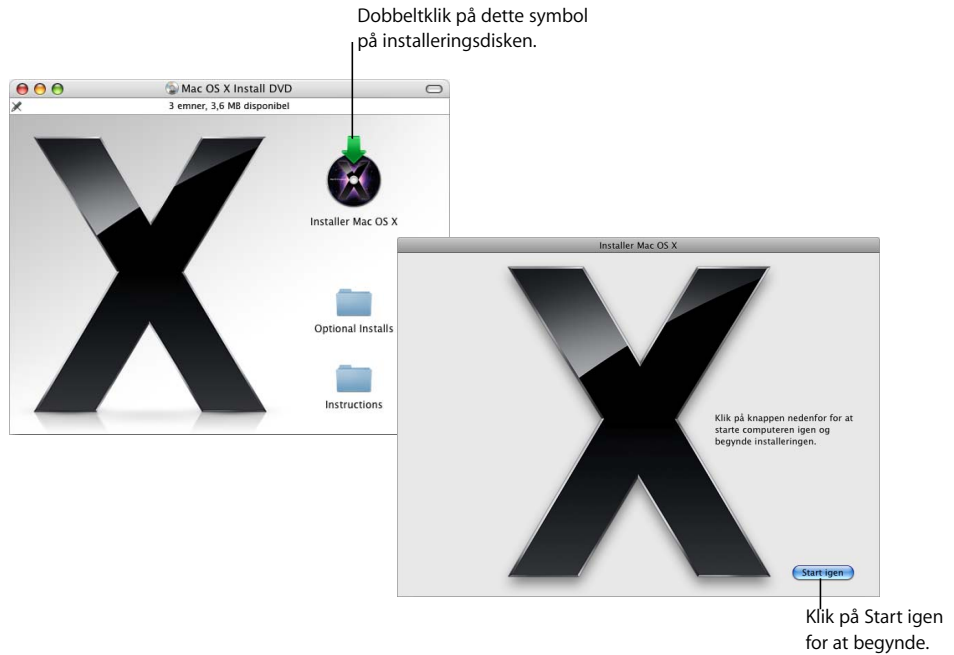
Opdatere Mac OS X

Opdater til Leopard, og begynd at bruge de fantastiske nye funktioner. Det er nemt – du skal bare følge disse trin.

Advarsel: Hvis du installerer Mac OS X på din nuværende Mac OS X-startdisk, skal du lade Installeringsprogrammet blive færdigt. Hvis du slutter det, kan du muligvis ikke starte fra din nuværende Mac OS X-startdisk.

Trin 1: Indsæt disken Mac OS X Install

Dobbeltklik på symbolet for Installer Mac OS X, og klik på Start igen. Installeringsprogrammet åbner automatisk, når computeren genstarter.



Trin 2: Følg instruktionerne på skærmen

Vælg det sprog, du vil bruge, og klik på pilen. Skærmen Velkommen vises.



Installeringsprogrammet hjælper dig gennem installeringsprocessen:

Velkommen	Klik på Flere oplysninger på siden Velkommen, så du kan læse om systemkrav og andre oplysninger, der kan være nyttige at kende til, før du installerer.
Licens	Læs og accepter licensaftalens betingelser.
Vælg en modtagerdisk	Hvis du har adgang til mere end en disk, skal du vælge en modtagerdisk og derefter klikke på Fortsæt.
Resume af installation	Klik på Installer for at starte installationen af Leopard.
Installer	Installeringsprogrammet viser status for installationen.

Det er det. God fornøjelse med Mac OS X Leopard!

Specielle installeringer

I dette afsnit kan du læse om, hvordan du installerer Mac OS X, hvis du vil:

- Installere Mac OS X på computeren for første gang
- Arkivere dit nuværende Mac OS X-system
- Slette harddisken, før du installerer Mac OS X
- Installere ekstra software fra disken Mac OS X Install

Forberede installering

Hvis du overvejer at slette harddisken eller arkivere det nuværende system uden at bevare bruger- og netværksindstillingerne, skal du skrive de nuværende netværksindstillinger ned, så det bliver nemmere at oprette forbindelse til Internet igen, når du har installeret Mac OS X. Gå til Systemindstillinger > Netværk, og kontroller følgende de indstillinger:

Hvis dit netværk bruger:	Skal du skrive følgende ned:
Ethernet, DSL eller kabel tilsluttet via DHCP	Intet. DHCP konfigurerer automatisk Internetforbindelsen.
AirPort tilsluttet via DHCP	Navn på AirPort eller et trådløst netværk samt adgangskode, som leveres af AirPort-netværksadministratoren
Ethernet, DSL eller kabel tilsluttet manuelt	IP-adresse (Internet Protocol) (et tal, der har følgende format: 12.345.56.789) Subnetmaske (et tal, der har følgende format: 10.255.255.255) Routeradresse (et tal, der har følgende format: 10.208.32.2) DNS-servere (Domain Name System) (valgfrit nummer, der har følgende format: 10.255.255.255, og et navn, der ligner dette: <i>Internetudbydernavn.com</i>) Søgedomainer (valgfrie navne, der ser ud som dette: <i>Internetudbydernavn.com</i>)
Opkaldsmodem	Telefonnummer, brugernavn og adgangskode, som leveres af din tjenesteudbyder DNS-servere (valgfrie numre, der har følgende format 10.255.255.255, og et navn, der ligner dette: <i>Internetudbydervnavn.com</i>) Søgedomainer (valgfrie navne, der ser ud som dette: <i>Internetudbydernavn.com</i>)

Installere Mac OS X

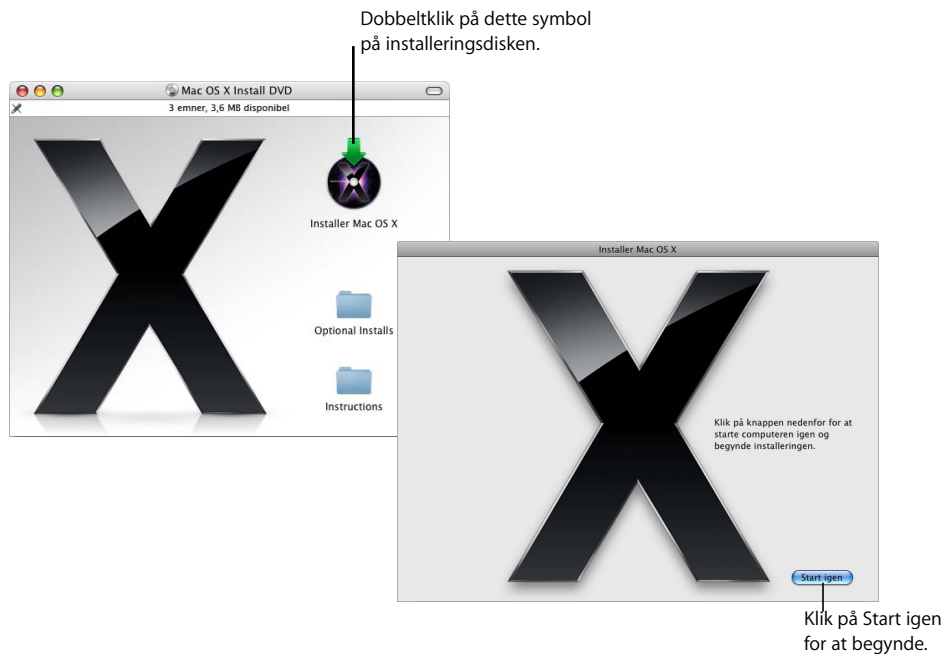
Gør følgende for at foretage en speciel installering af Mac OS X Leopard:

Advarsel: Hvis du installerer Mac OS X på din nuværende Mac OS X-startdisk, skal du lade Installeringsprogrammet blive færdigt. Hvis du slutter det, kan du muligvis ikke starte fra din nuværende Mac OS X-startdisk.

Trin 1: Indsæt disken Mac OS X Install

Dobbeltklik på symbolet for Installer Mac OS X, og klik på Start igen.

Installeringsprogrammet åbner automatisk, når computeren genstarter.



Trin 2: Følg instruktionerne på skærmen

Vælg det sprog, du vil bruge, og klik på pilen. Skærmen Velkommen vises.



Installeringsprogrammet hjælper dig gennem installeringsprocessen: I de følgende afsnit kan du finde oplysninger om, hvordan du vælger en modtagerdisk, når du har mere end en enhed, installeringsmuligheder og ekstra software, der skal installeres.

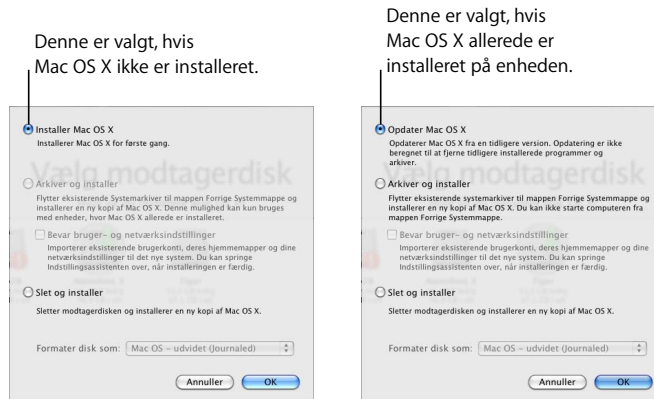
Trin 3: Vælg en modtagerdisk

I vinduet "Vælg modtagerdisk" skal du vælge den enhed, hvor Mac OS X skal installeres. På skærmen vises oplysninger om, hvor meget plads der kræves til installationen.



Trin 4: Vælg, hvordan du vil installere Mac OS X

Klik på knappen Indstillinger for at vælge "Arkiver og installer" eller "Slet og installer". Der vises en af følgende skærme:



Vælg, hvordan du vil installere Mac OS X, og klik derefter på OK. Klik på Fortsæt, når du er klar til at fortsætte til næste vindue.

Installer Mac OS X

Denne mulighed vises, hvis Mac OS X ikke er installeret på computeren, eller der er installeret en tidligere version af Mac OS X (v10.2.8), som ikke kan opdateres. Vælg denne mulighed for at installere Leopard på computeren.

Arkiver og installer

Vælg denne mulighed, hvis du vil installere et nyt system på computeren.

"Arkiver og installer" flytter de eksisterende Mac OS X-systemarkiver til en mappe, der hedder Forrige System og installerer en ny kopi af Mac OS X på den valgte enhed. Programmer, der installeres med Mac OS X, f.eks. Adressebog og Safari, arkiveres, og nye versioner installeres i mappen Programmer.

Medmindre du vælger "Bevar bruger- og netværksindstillinger", arkiveres brugerkonti og tilhørende hjemmemapper også i mappen Forrige System.

Vælg afkrydsningsfeltet "Bevar bruger- og netværksindstillinger" for at importere dine eksisterende brugerkonti, hjemmemapper og netværksindstillinger til det nye system. Brugerkonti inkluderer ting som f.eks.:

- Hjemmemapper og deres indhold
- Indstillinger
- Adressebogsdatabase
- Browserfavoritter
- Netværksindstillinger og -lokaliteter

"Bevar bruger- og netværksindstillinger" kopierer den eksisterende mappe Fælles i mappen Brugere til det nye system.

Bemærk: Du kan ikke starte computeren fra mappen Forrige System, men indstillinger, skrifter, tilbehør og andre emner vil være tilgængelige, hvis du skulle få brug for dem.

Nogle programmer, tilbehør og anden software skal måske også installeres igen, hvis du vælger "Arkiver og installer". Du kan installere skrifter, der blev installeret i mappen Fonts i mappen Bibliotek på øverste niveau, i det nye system ved at kopiere dem fra mappen Forrige System.

Slet og installer

Denne metode sletter modtagerdisken og installerer en ny kopi af Mac OS X.

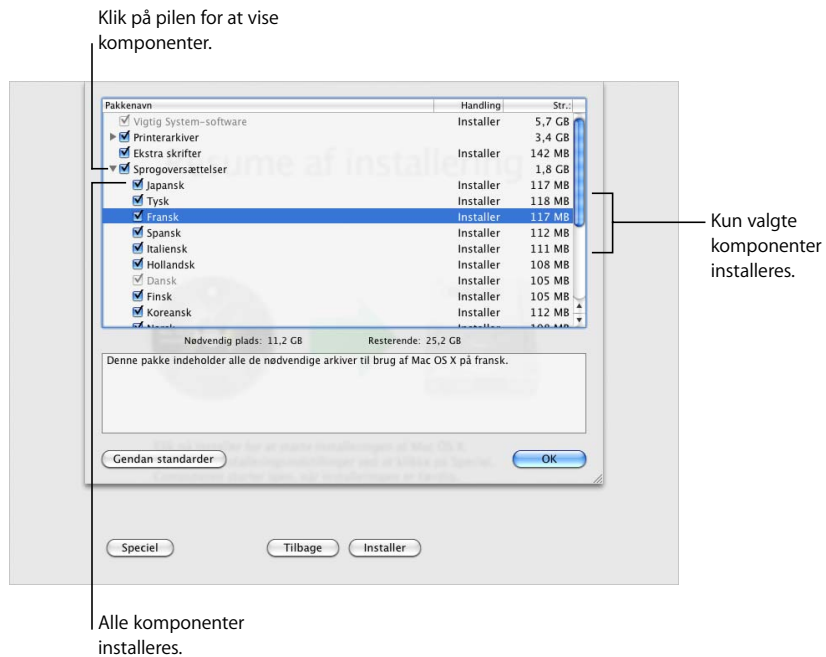
Advarsel: Hvis du sletter modtagerdisken, slettes alt – dine brugerkonti, netværksindstillinger og alle dine arkiver og mapper – på enheden. Om nødvendigt kan du slutte Installeringsprogrammet og sikkerhedskopiere dine arkiver, før du sletter modtagerdisken.

Trin 5: Vælg ekstra softwarepakker til installering

Standardinstalleringen installerer al den software, du har brug for til at anvende Mac OS X. Men disken Mac OS X Install indeholder også anden software – f.eks. printerarkiver, skrifter og sprogversioner – som du kan installere. Du kan se de tilgængelige pakker, hvis du klikker på Speciel i vinduet Resume af installering.

Vinduet Speciel vises, som det ses på den følgende side. Klik på pilene for at se specielle komponenter. Vælg den software, du vil installere, og klik derefter på OK.

Bemærk: Du kan altid bruge disken Mac OS X Install til at installere ekstra softwarepakker senere.



Når du er klar til at installere Mac OS X og den valgte software, skal du klikke på Installer i vinduet Resume af installation.

Indstille Mac OS X efter en ny installation

Læs dette afsnit, hvis du har installeret Mac OS X for første gang, eller hvis du har foretaget en speciel installation, der ikke bevarede dine bruger- og netværks-indstillinger.

Når Mac OS X er installeret, genstarter Installeringsprogrammet computeren. Mac OS X-indstillingsassistent starter og hjælper dig med at indstille det nye system. Indstillingsassistent hjælper dig gennem processen med at overføre oplysninger, oprette en Apple-id og et .Mac-medlemskab, oprette din brugerkonto, indstille Internetforbindelse og registrere din kopi af Mac OS X.

Overføre oplysninger fra en anden Mac eller enhed

Indstillingsassistent kan hjælpe dig med at overføre oplysninger fra en anden Mac OS X-computer eller -enhed til det nye Mac OS X-system. Hvis du vælger at overføre oplysninger, bliver du bedt om at vælge, hvilke emner du vil overføre. Du kan overføre brugerkonti, netværks- og andre indstillinger, programmer og arkiver og mapper. Nogle overførte programmer virker måske ikke og skal installeres igen.

Bemærk: Du behøver ikke at overføre oplysninger under installationen. Du kan altid bruge hjælpeprogrammet Overførselsassistent, der installeres med Mac OS X Leopard, til at overføre programmer, arkiver og mapper fra en anden computer eller enhed.

Oprette en brugerkonto

Den brugerkonto, du opretter under installationen, er administrator af computeren. Du bliver bedt om at oprette et brugernavn og en adgangskode. Det er vigtigt at huske præcist, hvordan du skriver dem, inklusive brugen af store og små bogstaver. Du kan få behov for at bruge begge til at logge ind på computeren eller udføre administrative opgaver som at installere ny software.

Indstille Internetforbindelse

Indstillingsassistent gør det let at indstille Internetforbindelsen. Hvis du ikke har en forbindelse til Internet, kan du bestille en hos en Internetudbyder.

Bemærk: Hvis du ikke kan oprette forbindelse til Internet under indstillingen, kan du altid bruge Netværk-indstillingsassistent til at oprette forbindelse senere. Åbn Systemindstillinger, klik på Netværk, og klik på "Hjælp mig".

Hvis du allerede har en Internetforbindelse, kan du indsamle oplysninger om den, før du installerer Mac OS X. På den måde er du forberedt på at indstille forbindelsen vha. Indstillingsassistent.

De forbindelsesoplysninger, du skal bruge, findes på computeren på følgende steder:

Hvis du bruger:	Skal du se efter oplysninger her:
Mac OS X	Netværk
Windows	Kontrolpanelerne Internetindstillinger, Telefon- og modemindstillinger og Netværksforbindelser

De følgende tabeller indeholder de oplysninger, som du skal bruge for at oprette forbindelse til Internet.

Hvis dit netværk bruger:	Skal du skrive følgende ned:
Ethernet, DSL eller kabel tilsluttet via DHCP	Intet. DHCP konfigurerer automatisk Internetforbindelsen.
AirPort tilsluttet via DHCP	Navn på AirPort eller et trådløst netværk samt adgangskode, som leveres af AirPort-netværksadministratoren
Ethernet, DSL eller kabel tilsluttet manuelt	IP-adresse (Internet Protocol) (et tal, der har følgende format: 12.345.56.789) Subnetmaske (et tal, der har følgende format: 10.255.255.255) Routeradresse (et tal, der har følgende format: 10.208.32.2) DNS-servere (Domain Name System) (valgfrit nummer, der har følgende format: 10.255.255.255, og et navn, der ligner dette: <i>Internetudbydernavn.com</i>) Søgedomainer (valgfrie navne, der ser ud som dette: <i>Internetudbyder.com</i>)
Opkaldsmodem	Telefonnummer, brugernavn og adgangskode, som leveres af din tjenesteudbyder DNS-servere (valgfrie numre, der har følgende format: 10.255.255.255, og et navn, der ligner dette: <i>Internetudbydervnavn.com</i>) Søgedomainer (valgfrie navne, der ser ud som dette: <i>Internetudbydernavn.com</i>)

Hvis du allerede har et .Mac-medlemskab, er det en god ide at have dit medlemsnavn og din adgangskode parat under installationen. Hvis du ikke kan huske din .Mac-adgangskode, kan du besøge .Mac-webstedet (www.mac.com).

Hvis du ikke kender dine forbindelsesindstillinger, kan du kontakte Internetudbyderen, netværksadministratoren eller den person, som administrerer dit hjemmenetværk.

Indstille din e-postkonto

Hvis du allerede har en e-postkonto, skal du kun bruge din e-postadresse (f.eks. cfriis@mac.com) og adgangskode til at indstille din konto i Leopard.

Den første gang du åbner Mail, starter Mail-indstillingsassistent og hjælper dig med at indstille dine e-postkonti.

Sikkerhedskopiere systemet vha. Time Machine

Når du har installeret Leopard, kan du slutte en ekstern disk til computeren og bruge Time Machine til at oprette en ajourført kopi af alt på computeren.

Gendanne systemet

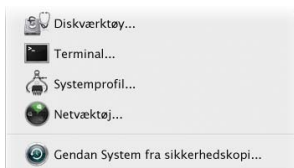
Hvis du får brug for at installere Leopard igen, og du har oprettet en sikkerhedskopi vha. Time Machine, skal du bruge hjælpeprogrammet til gendannelse til at gendanne alt på computeren, som det var tidligere.

Trin 1: Indsæt disken Mac OS X Install

Dobbeltklik på symbolet for Installer Mac OS X, og klik på Start igen. Installeringsprogrammet åbner automatisk, når computeren genstarter.

Trin 2: Vælg Gendan system fra sikkerhedskopi

Vælg Gendan system fra sikkerhedskopi på menuen Hjælpeprogrammer, og klik derefter på Fortsæt i det vindue, der vises.



Advarsel: Når du gendanner systemet, slettes alt indhold på den enhed, du vælger.

Trin 3: Vælg en kilde til sikkerhedskopi

Vælg den enhed, der indeholder den Time Machine-sikkerhedskopi, du vil gendanne, og klik derefter på Fortsæt.

Når du har gendannet systemet, genstarter computeren fra den enhed, hvorpå du gendannede dine indstillinger og data.

Svar på almindelige spørgsmål

Brug de følgende afsnit til at finde svar på spørgsmål, du har om installering og brug af Mac OS X.

Installere Mac OS X

Du vil slutte Installeringsprogrammet.

- 1 Vælg Mac OS X Installer > Slut installeringsprogrammet til Mac OS X, og klik derefter på Startdisk.
- 2 Vælg den startdisk, du vil bruge, og klik derefter på Start igen.

Advarsel: Hvis du installerer Mac OS X på din nuværende Mac OS X-startdisk, skal du lade Installeringsprogrammet blive færdigt. Hvis du slutter det, kan du muligvis ikke starte fra din nuværende Mac OS X-startdisk.

Du vil bruge tastaturet i stedet for musen.

Du har fuld tastaturadgang, mens du bruger installeringsprogrammet og Mac OS X-indstillingsassistent. Tryk på Tabulatortasten for at fremhæve knapper, lokalmenuer og andre muligheder. Tryk på pil ned for at åbne lokalmenuer. Tryk på Mellemlumstasten for at vælge emner.

Du har ikke lov til at starte Installeringsprogrammet.

Hvis din computer er sluttet til et netværk, kan netværksadministratoren forhindre dig i at installere software eller opdatere Mac OS X.

Installeringsprogrammet åbnes ikke.

Hvis Installeringsprogrammet ikke åbnes, skal du starte computeren igen, mens du holder tasten C nede for at starte computeren fra installeringsdisken.

Hvis Installeringsprogrammet stadig ikke vises, skal du starte computeren igen, mens du holder knappen på musen eller pegefeltet nede for at skubbe disken ud. Når computeren starter, skal du indsætte disken Mac OS X Install. Brug startdisk til at vælge installeringsdisken som Startdisk, og start derefter computeren igen.

Installeringsprogrammet kan ikke reparere disken.

Hvis der vises en meddelelse om, at Installeringsprogrammet ikke kan reparere disken, kan du blive nødt til at slette den. På den måde slettes alle arkiverne på disken.

Advarsel: Hvis du sletter modtagerdisken, slettes alt – dine brugerkonti, netværksindstillinger og alle dine arkiver og mapper – på enheden. Om nødvendigt kan du slutte Installeringsprogrammet og sikkerhedskopiere dine arkiver, før du sletter modtagerdisken.

Før du sletter disken, kan du slutte Installeringsprogrammet og sikkerhedskopiere arkiver (kopiere dem til en anden disk). Når du er klar til at slette disken, skal du åbne installeringsprogrammet, følge vejledningen i "Specielle installationer" på side 4 og vælge "Slet og installer".

Installeringsprogrammet kan ikke opdatere harddiskens driver.

Installeringsprogrammet kan ikke opdatere drivere til harddiske fra andre producenter end Apple. Brug det diskreparationsværktøj, der anbefales af producenten, til at opdatere driveren til disken før installation af Mac OS X. Sørg for, at du bruger en version af værktøjet, der er kompatibelt med Mac OS X.

Installationen lykkedes ikke.

Hvis du ikke kan installere Mac OS X, kan du prøve følgende:

- Afmonter eksterne enheder, som du ikke har brug for under installationen.
- Brug Diskværktøj til at reparere harddisken.

Når du har afmonteret enheder, du ikke skal bruge, skal du starte fra disken Mac OS X Install. Vælg dit sprog, og klik på pilen. Du åbner Diskværktøj ved at vælge Hjælpeprogrammer > Diskværktøj. Vælg den enhed, som du vil installere på, og klik på Reparer disk. Når du har repareret evt. problemer, skal du slutte Diskværktøj og klikke på Fortsæt for at prøve at installere igen.

Hvis du stadig ikke kan installere Mac OS X, kan du prøve at installere en gang til med indstillingen "Slet og installer". Se "Specielle installationer" på side 4.

Installationen af Mac OS X blev afbrudt, og du kan ikke starte computeren.

Genstart computeren, mens du holder knappen på musen eller pegefeltet nede, så installeringsdisken skubbes ud. Computeren starter muligvis fra det sidste system, du brugte. Hvis den ikke gør det, og der er installeret et andet Mac OS-system på computeren, kan du starte computeren igen, mens du holder Alternativtasten nede for at vælge en startdisk.

Hvis computeren ikke starter på denne måde, skal du indsætte disken Mac OS X Install i computeren og holde tasten C nede, mens du starter computeren igen. Åbn Startdisk, og vælg en startdisk.

Du skal geninstallere Mac OS X.

Du geninstallerer denne version af Mac OS X ved at vælge "Arkiver og installer" i vinduet Indstillinger og derefter vælge den mulighed, hvor du bevarer dine brugerkonti og netværksindstillinger.

Hvis du skal tilbagekopiere computerens software, skal du bruge den disk med software, der fulgte med computeren. Du kan få hjælp i den brugerhåndbog, der fulgte med computeren.

Du vil installere Mac OS X på mere end en computer.
Læs den licensaftale, der fulgte med kopien af Mac OS X.

Logge ind på Mac OS X

At "logge ind" betyder at få adgang til computeren med navn og adgangskode til en brugerkonto på computeren. Mac OS X er indstillet til at logge ind automatisk vha. den brugerkonto, du opretter, når du indstiller Mac OS X.

Du kan ikke logge ind på computeren.

Sørg for at skrive navnet og adgangskoden på nøjagtig samme måde, som da du oprettede dem, inkl. brug af store og små bogstaver. Hvis du stadig ikke kan logge ind, men kender navn og adgangskode på en administrator, (f.eks. den første bruger, du oprettede), kan du logge ind som administrator og ændre din adgangskode i vinduet Konti.

Du kan ikke huske din adgangskode og har brug for at nulstille den.

Hvis du ikke kan huske din adgangskode og har disken Mac OS X Install, skal du indsætte disken og starte computeren igen, mens du holder tasten C nede. Når Installeringsprogrammet vises, skal du vælge dit sprog og klikke på pilen. Vælg Hjælpeprogrammer > Nulstil adgangskode, og følg vejledningen på skærmen.

Gode råd om oprettelse af en god adgangskode.

Skriv en sætning, der giver mening, og tag det første bogstav i hvert ord, eller fjern alle vokaler. Du øger sikkerheden, hvis du undgår at bruge et rigtigt ord; brug mindst 8 tegn, og brug både store og små bogstaver, tal og symboler. Her er nogle eksempler:

- "Jeg spiser to blødkogte æg hver dag." (Js2bæhd)
- "Jeg arbejder 8 timer om dagen." (arb8tdg)
- "Min søn Peter er tre år ældre end min datter Anna." (M\$Pe3åæemd@)

Du kan ikke logge ind på din eksterne brugerkonto.

Hvis du logger ind på en server for at få adgang til din brugerkonto, og du ikke kan logge ind, skal du kontakte systemadministratoren.

Få oplysninger om Mac OS X

Brug Mac-hjælp til at få svar på dine spørgsmål om brugen af Mac OS X. Du finder oplysninger om nyheder i Mac OS X og hjælp til problemer for brugere. Mac OS-hjælp indeholder tusindvis af sider med oplysninger. Brug søgefunktionen til hurtigt at finde det emne, der interesserer dig, eller klik på Register, og søg efter emnet der.

Du bruger Mac-hjælp på følgende måde:

- 1 Vælg Hjælp > Mac-hjælp i Finder.
- 2 Skriv dit spørgsmål i tekstfeltet, og tryk på Retur.

Hvis du vil have hjælp til et program, der følger med Mac OS X, kan du vælge Hjælpe menuen i programmet, mens du bruger det.

Få hjælp på Internet

Du kan få hjælp på Internet ved at besøge Apples websted på www.apple.com/dk.

Apples websted indeholder mange oplysninger om Mac OS X. Ligegyldigt hvad du interesserer dig for, vil du finde hjælp fra Apple eller andre Mac-brugere.

Når du besøger Apples websted, bør du kigge på disse områder:

- Klik på Mac for at finde ideer til, hvad du kan gøre med Mac OS X samt oplysninger om nye programmer til Mac OS X.
- Klik på Support for at besøge området med Apple-support, hvor du finder support- og tekniske oplysninger om alle Apples produkter. Her kan du:
 - Skrive tekst i søgefeltet, og klikke på knappen med forstørrelsesglasset for at søge i tusindvis af artikler om Apple-produkter. Klik på Advanced Search for at udføre mere specifikke søgninger.
 - Klikke på Overførsler for at gå til Apples softwareopdateringer.
 - Klikke på Manuals eller Specifications for at hente PDF-dokumenter af håndbøger og andre oplysninger om Apples produkter.
 - Klikke på Discussions for at finde svar fra eller stille spørgsmål til andre Mac-brugere.