

Anweisungen zum Aus- und Einbau

Bitte folgen Sie diesen Anweisungen gewissenhaft. Geschieht dies nicht, kann Ihr Computersystem beschädigt werden, und Ihr Garantieanspruch kann verloren gehen.

Hinweis: Online-Anweisungen finden Sie unter der Adresse <http://www.apple.com/support/doityourself/>.

Hinweis: Diese Anweisungen gelten für verschiedene Modellversionen des Power Mac G5. Obwohl einige Modelle etwas anders als in den folgenden Abbildungen dargestellt aussehen können, sind die Anweisungen für alle Modelle gleich.

Benötigtes Werkzeug

Es wird nur ein Kreuzschlitzschraubendreher benötigt.

Öffnen des Computers

1. Schalten Sie den Computer aus.

Achtung: Schalten Sie Ihren Computer vor dem Öffnen des Gehäuses stets aus, um eine Beschädigung der internen Bauteile oder der zu installierenden Komponenten zu vermeiden. Versuchen Sie nicht, Komponenten im Innern des Computers zu installieren, solange dieser eingeschaltet ist.

2. Warten Sie 5 bis 10 Minuten, um die internen Komponenten des Computers abkühlen zu lassen.

Achtung: Wenn Sie den Computer zuvor verwendet haben, können die internen Komponenten des Computers sehr heiß sein. Lassen Sie die internen Komponenten abkühlen, bevor Sie hier fortfahren.

3. Trennen Sie alle externen Kabel mit Ausnahme des Netzkabels vom Computer.

4. Berühren Sie die Metallabdeckungen für die PCI-Steckplätze an der Rückseite des Computers, um elektrostatische Ladungen an Körper und Kleidung abzuleiten. (**Abbildung 1**)

Wichtig: Die elektrostatische Energie muss in jedem Fall abgeleitet werden, bevor Sie Bauteile berühren oder Komponenten im Computer installieren. Um den Aufbau elektrostatischer Energie zu vermeiden, sollten Sie Ihren Arbeitsplatz erst wieder verlassen, wenn Sie die Arbeiten beendet und den Computer wieder geschlossen haben.



Abbildung 1

5. Ziehen Sie das Netzkabel aus dem Netzanschluss heraus.

6. Halten Sie die seitliche Abdeckung fest und ziehen Sie die Lasche an der Rückseite des Computers nach oben. (**Abbildung 2**)

Achtung: Die Kanten der Abdeckung und des Gehäuses können scharf sein. Gehen Sie Sie vorsichtig beim Öffnen der Gehäuseabdeckung vor.

7. Entfernen Sie die Abdeckung und legen Sie sie auf einer ebenen, mit einem weichen, sauberen Tuch abgedeckten Oberfläche ab.

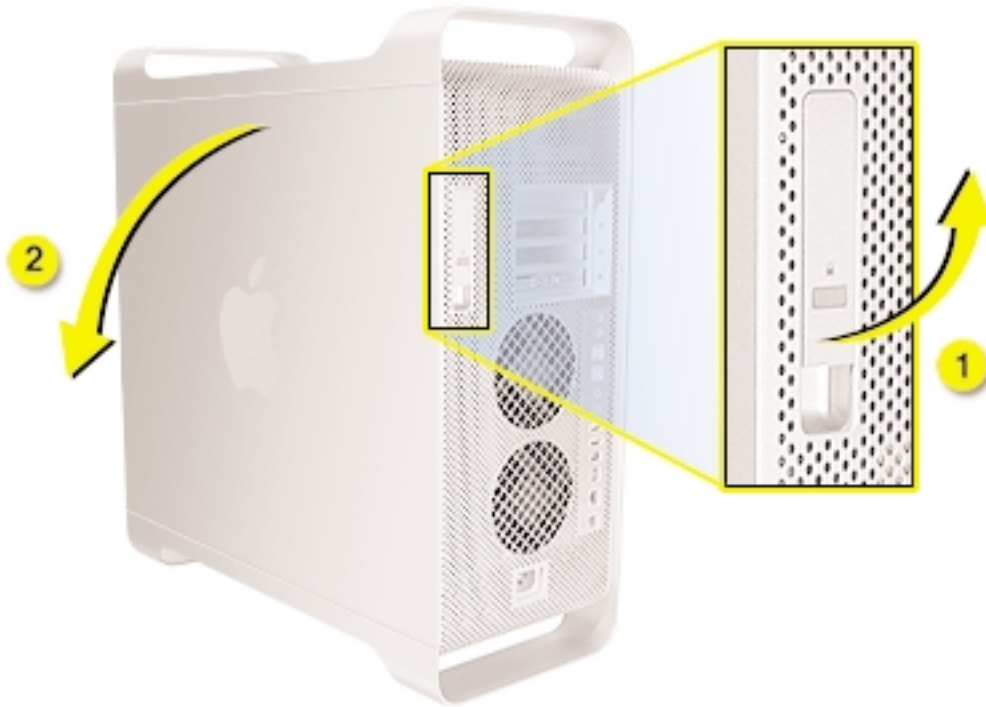


Abbildung 2

8. Nehmen Sie die Luftführung heraus und legen Sie sie auf ein weiches, sauberes Tuch. (**Abbildung 3**)



Abbildung 3

Wichtig: Denken Sie daran, die Luftführung wieder einzusetzen, wenn Sie mit der Arbeit im Innern des Computers fertig sind. Der Power Mac G5 funktioniert ohne dieses Bauteil nicht einwandfrei.

Entfernen des installierten Modems

1. Stellen Sie fest, wo sich das auf der Hauptplatine installierte Modem befindet. (**Abbildung 4**)



Abbildung 4

2. Entfernen Sie die beiden Schrauben, mit denen die Modemplatine befestigt ist. (**Abbildung 5**)

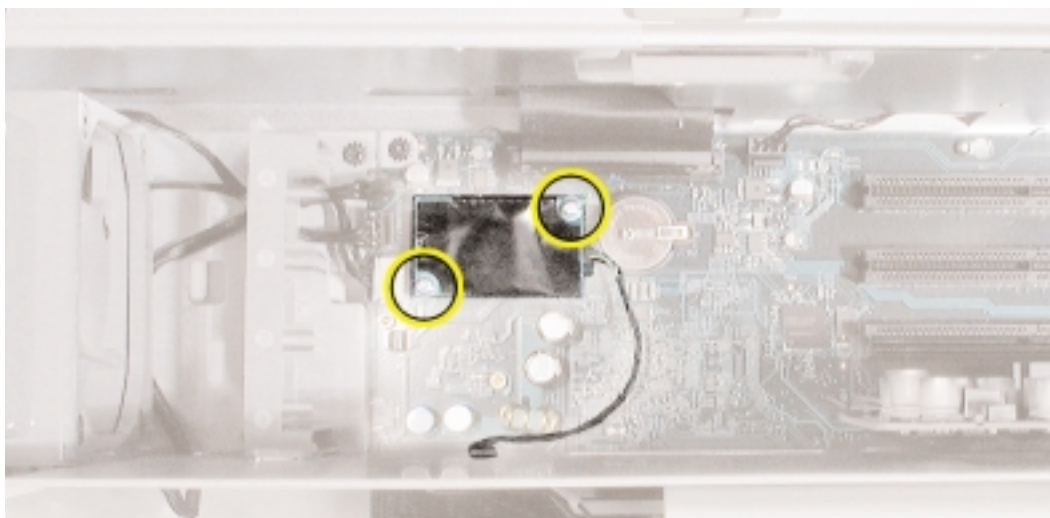
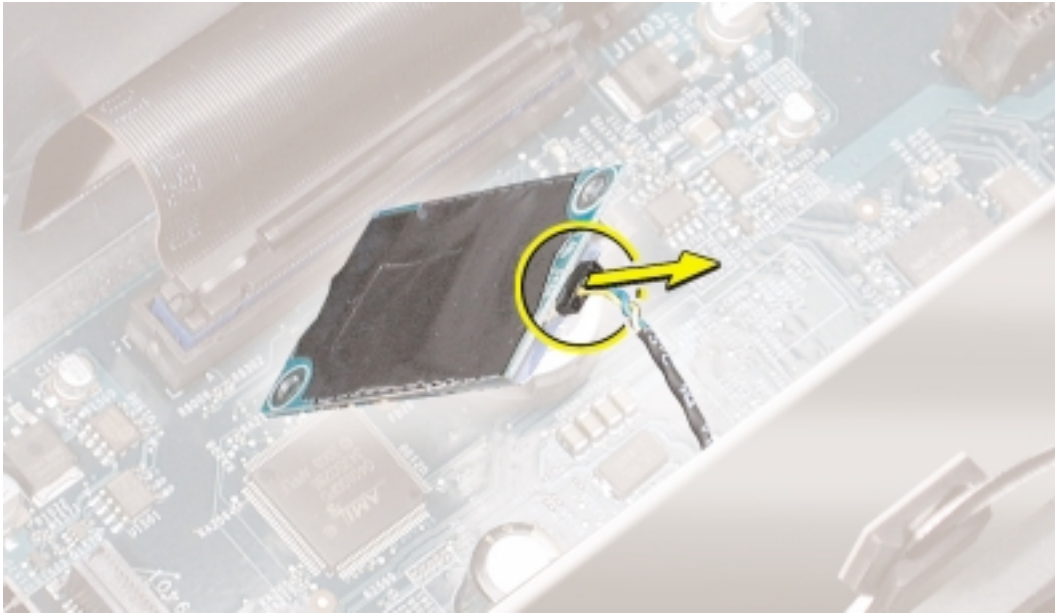


Abbildung 5

3. Heben Sie die Platine leicht an und trennen Sie das Modemfilterkabel von der Modemplatine. (**Abbildung 6**)

Abbildung 6



4. Nehmen Sie das Modem aus dem Computergehäuse heraus.

Installieren des neuen Modems

1. Schließen Sie das Modemfilterkabel an der neuen Modemplatine an.
2. Installieren Sie das Modem auf der Hauptplatine und befestigen Sie es mit den beiden Schrauben.

Schließen des Computers

1. Setzen Sie die Luftführung wieder ein, indem Sie die drei Zungen unten am Bauteil in die drei Aussparungen im unteren Gehäuserahmen einsetzen. Klappen Sie die Luftführung dann nach oben, sodass sie am oberen Rahmen des Gehäuses abschließt.


Wichtig: Stellen Sie sicher, dass Sie die Luftführung wieder installieren, bevor Sie die Abdeckung schließen. Der Power Mac G5 funktioniert nicht einwandfrei, wenn die Luftführung nicht installiert ist.

2. Setzen Sie die Abdeckung wieder ein.

Hinweis: Stellen Sie sicher, dass die Lasche nach oben weist, bevor Sie die Abdeckung einsetzen. Weist die Lasche nach unten, lässt sich die Abdeckung nicht korrekt im Gehäuse einsetzen.

3. Drücken Sie die Lasche nach unten, um die Abdeckung zu arretieren.

Achtung: Schalten Sie Ihren Computer erst wieder ein, wenn alle internen und externen Komponenten installiert sind. Das Betreiben des Computers, wenn dieser noch geöffnet ist oder Teile fehlen, kann zu einer Beschädigung des Computers führen oder Verletzungen verursachen.

 **Apple Computer, Inc.**

© 2004 Apple Computer, Inc. All rights reserved.

This document is protected under U.S. Copyright Law and International Treaties, and no part of this document may be reproduced in any form without written permission from Apple.

Apple is not responsible for typographical, printing, or inadvertent errors.

Apple Computer, Inc.
1 Infinite Loop
Cupertino, CA 95014-2084
USA
+ 1 408 996 1010
<http://www.apple.com>

Apple, das Apple Logo, Mac, Macintosh und das Mac Logo sind Marken der Apple Computer, Inc., die in den USA und weiteren Ländern eingetragen sind.