

Instrucciones de instalación

Sigue atentamente las instrucciones de este documento. En caso contrario, es posible que el equipo resulte dañado y la garantía no sería válida.

Nota: Encontrarás instrucciones en línea en <http://www.apple.com/support/doityourself/>.

Herramientas necesarias

Para llevar a cabo la instalación, la única herramienta necesaria es el destornillador de estrella.

Abrir el ordenador

Atención : Apaga siempre el ordenador antes de abrirlo para evitar dañar sus componentes internos o causar cualquier daño.

1. Desenchufa todos los cables del ordenador excepto el cable de alimentación.
2. Sujeta el ordenador por el brazo y la base y pónalo sobre un paño suave como muestra la **Figura 1**.



Figura 1

3. Libera los cuatro tornillos que fijan la base del ordenador y retira cuidadosamente el panel de acceso. **(Figura 2)**

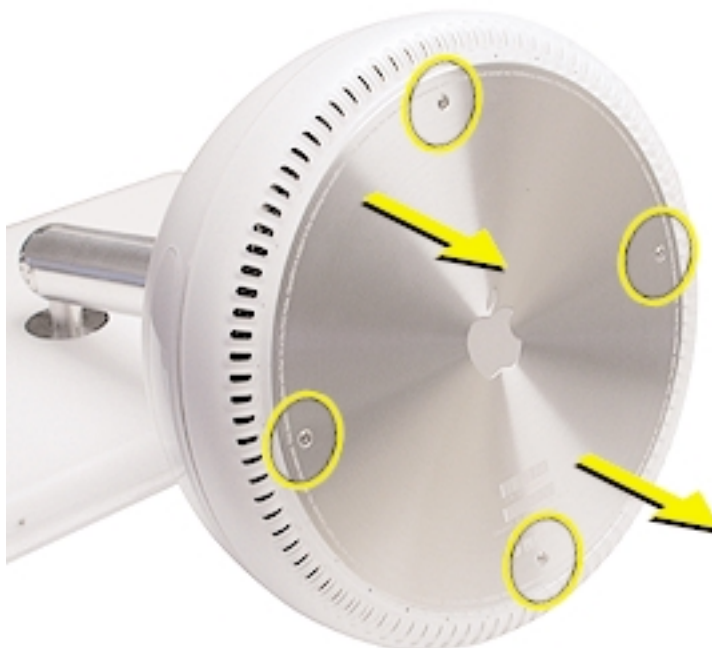


Figura 2

Importante : Para evitar sufrir una descarga electrostática, procura hacer siempre tierra tocando un metal antes de tocar cualquier componente o instalar cualquier componente dentro del ordenador. Para no acumular electricidad estática en tu cuerpo, no andes por la habitación donde te encuentres hasta que no hayas terminado por completo la instalación y hayas cerrado el ordenador.

4. Toca una superficie de metal dentro del ordenador. **(Figura 3)**

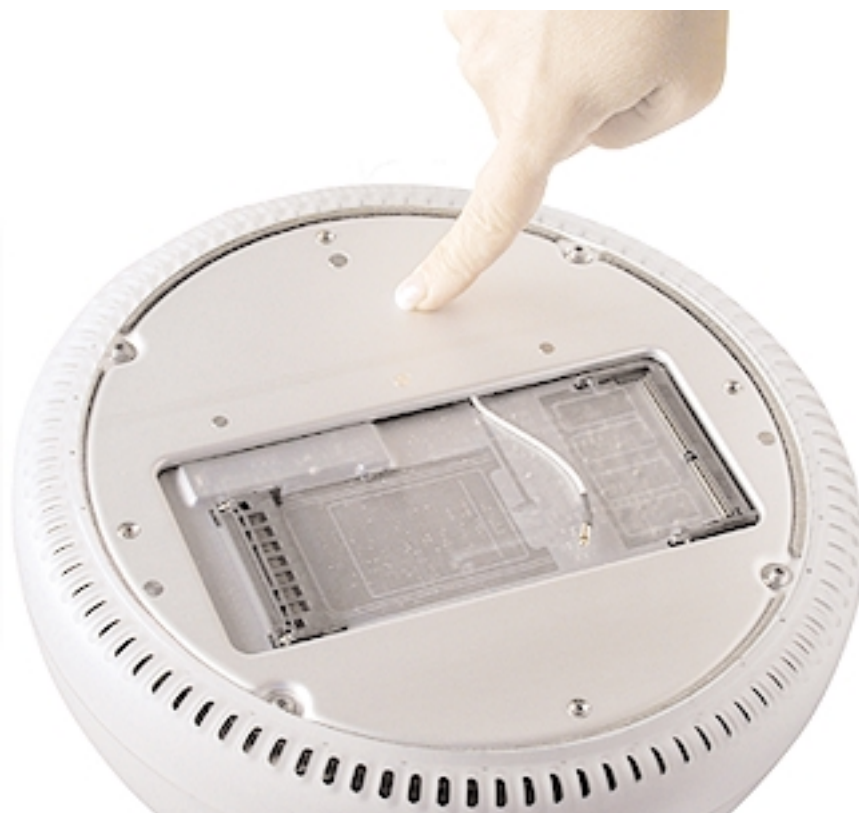


Figura 3

5. Atención : No toques los tornillos de la tapa inferior. (Figura 4)

Si liberas estos tornillos, podrías provocar que se dañaran o recalentaran los componentes internos.



Figura 4

6. Desconecta el cable de alimentación.

Instalación de la Tarjeta AirPort

Nota : Si, en vez de añadir una tarjeta, reemplazas la Tarjeta AirPort que viene por omisión, retira la misma antes de proceder a la instalación.

1. Conecta la antena AirPort firmemente a la Tarjeta AirPort. **(Figura 5)**

Figura 5



2. Introduce la tarjeta en la ranura AirPort. **(Figura 6)**

Figura 6



Cerrar el ordenador

1. Sustituye el panel de acceso y asegura los cuatro tornillos de cierre. (Figura 7)

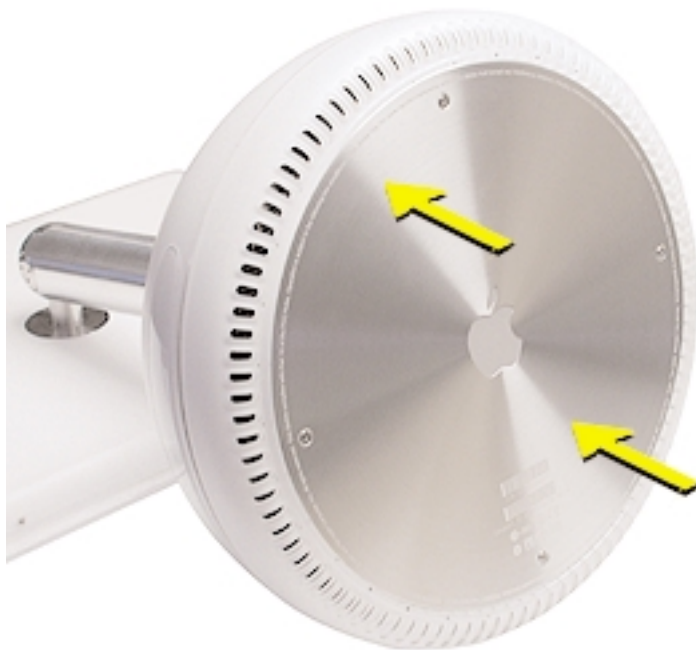


Figura 7

2. Vuelve a conectar todos los cables y reinicia el ordenador.

Atención : Hasta que todos los componentes internos y externos no estén colocados y la tapa esté cerrada, no enciendas nunca el ordenador. Si lo enciendes mientras la tapa está abierta o mientras faltan componentes, podrías dañar tu ordenador.

🍏 Apple Computer, Inc.

© 2002 Apple Computer, Inc. Todos los derechos reservados.

Según las leyes de derechos de autor, el presente documento no podrá ser copiado, ni en una parte ni en su totalidad, sin el consentimiento previo de Apple.

El logotipo de Apple es una marca comercial de Apple Computer, Inc., registrada en EE.UU. y en otros países. La utilización del logotipo del “Teclado” de Apple (Opción-Shift-K) para uso comercial sin el previo consentimiento escrito de Apple puede constituir una infracción legal de los derechos de autor y de competencia desleal por violación de las leyes estatales.

Se ha hecho todo lo posible para garantizar que la información en este documento sea fidedigna. Apple no se responsabiliza de ningún error de imprenta o errata.

Apple Computer, Inc.
1 Infinite Loop
Cupertino, CA 95014-2084
USA
+ 1 408 996 1010
<http://www.apple.com>

Apple, el logotipo de Apple, Mac, Macintosh y el logotipo de Mac son marcas comerciales de Apple Computer, Inc., registradas en EE.UU. y en otros países.

iMac es una marca comercial de Apple Computer, Inc.