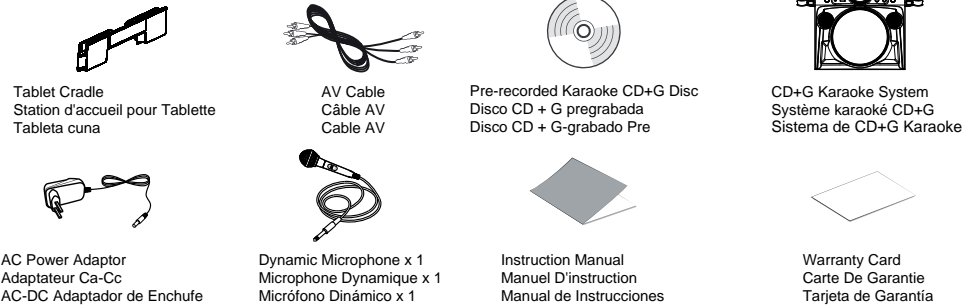


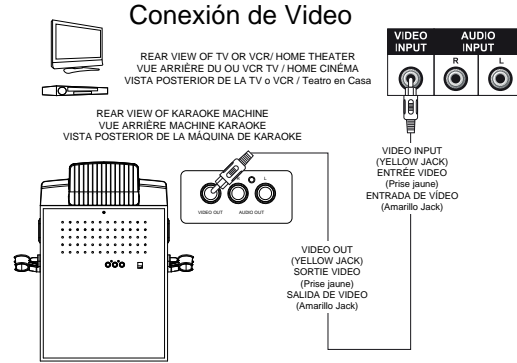
# 1 Check the Contents

Vérifier le contenu  
 Compruebe el contenido



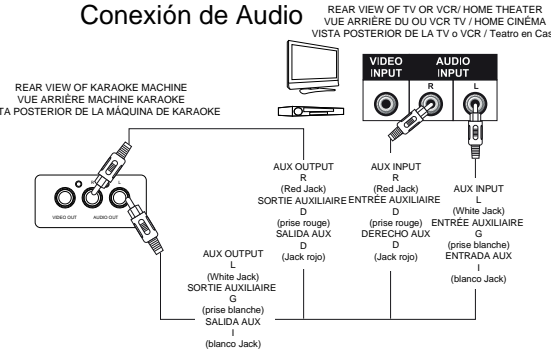
# 6 Video Connection

Connexion Vidéo  
 Conexión de Video



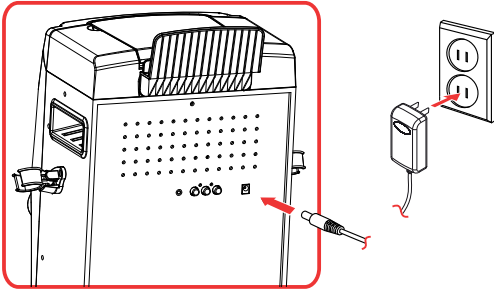
# 7 Audio Connection

Connexion Audio  
 Conexión de Audio



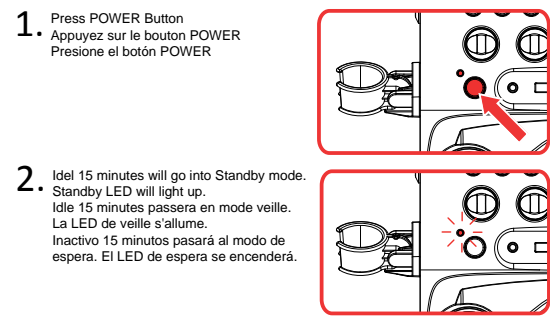
# 2 Connect to the mains

Raccorder au secteur  
 Conectar a la red



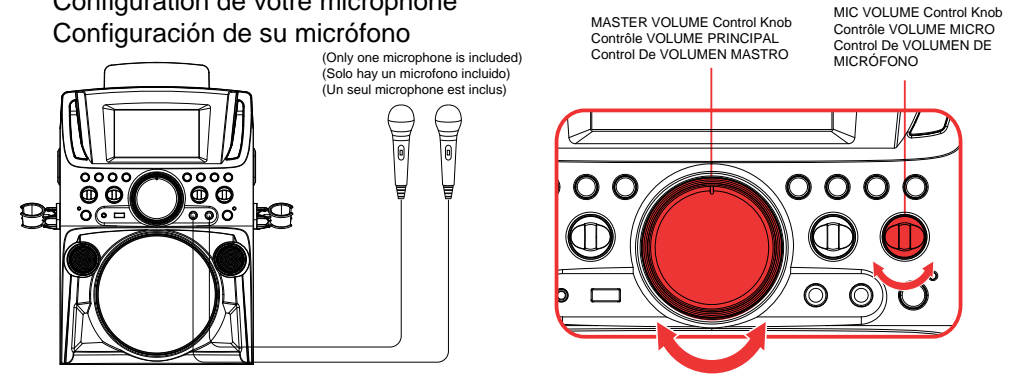
# 3 Turn ON the Power

Allumer l'Appareil  
 Conectar la alimentación



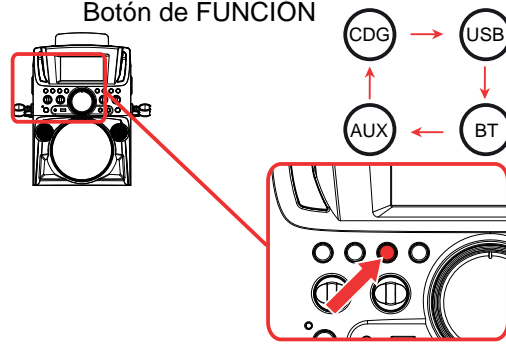
# 8 Setting up Your Microphone

Configuration de votre microphone  
 Configuración de su micrófono



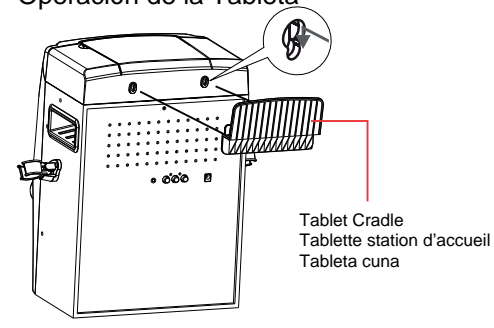
# 4 FUNCTION Button

FONCTION Du Bouton  
 Botón de FUNCIÓN



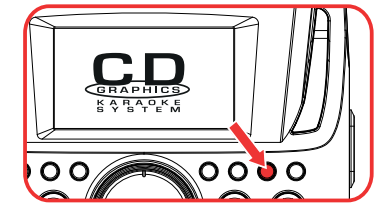
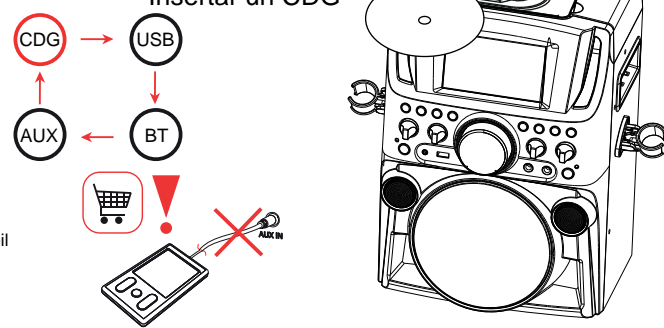
# 5 Tablet Operation

Opération Tablette  
 Operación de la Tableta



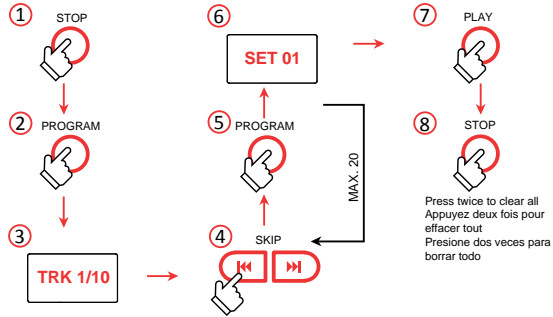
# 9 Insert a CDG

Insérez un CDG  
 Insertar un CDG



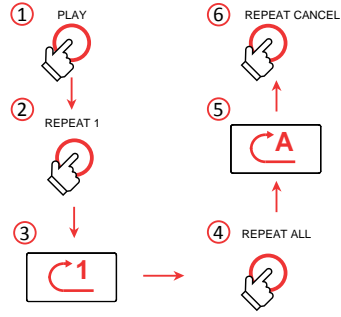
## 10 PROGRAM Track

Piste du programme  
Pista del programa



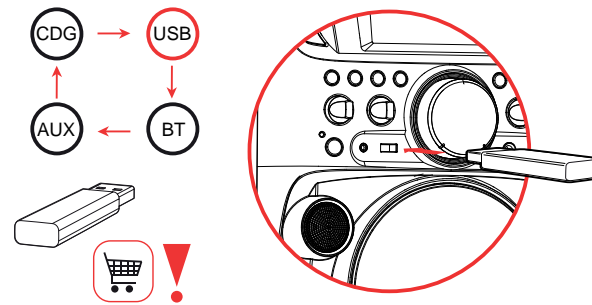
## 11 REPEAT Function

Fonction REPEAT  
Función REPEAT



## 15 USB Connection

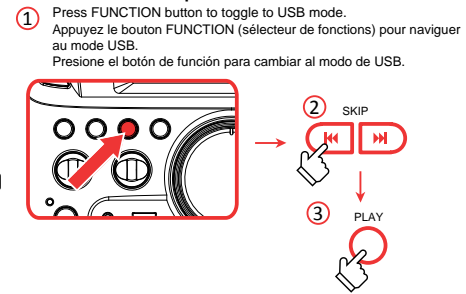
Connexion USB  
Conexión de USB



## AND

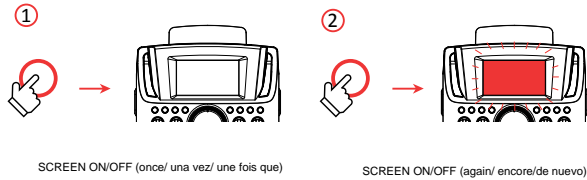
## PLAYBACK Function

Fonction de lecture  
Función de reproducción



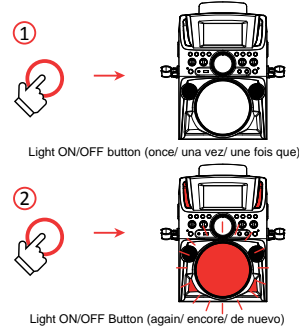
## 12 SCREEN ON/OFF

ECRAN  
MARCHE/ ARRÊT  
PANTALLA  
PRENDIDO/ APAGADO



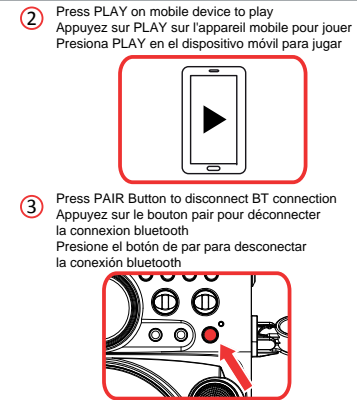
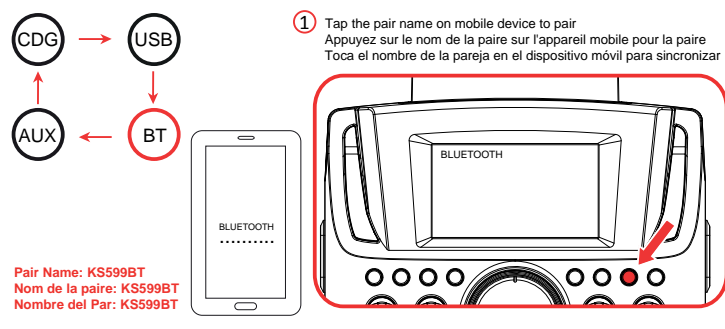
## 13 LIGHT ON/OFF Button

Bouton ON / OFF de lumière  
Luz botón ON / OFF



## 16 Bluetooth Connection

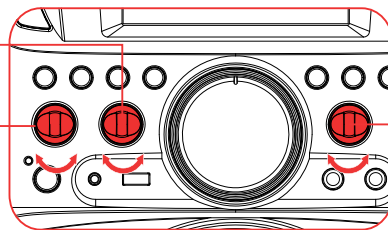
Connexion Bluetooth  
Conexión de Bluetooth



## 14 ECHO/ A.V.C/ BALANCE Control Knob

Contrôle ECHO/ AUTOMATIQUE  
DE LA VOIX/ ÉQUILIBRE  
Control De ECHO/ VOZ/ BALANCE

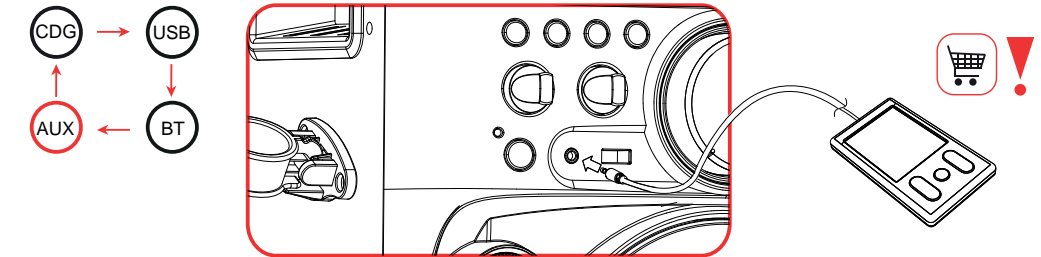
BALANCE Control Knob  
Contrôle ÉQUILIBRE  
Control De BALANCE



ECHO Control Knob  
Contrôle ECHO  
Control De ECHO

## 17 Aux Connection

Connexion auxiliaire  
Conexión auxiliar



## SPECIFICATIONS

**Audio Section:**  
Output Power (MAX): 2W (RMS)  
Output Impedance: 4 OHMS  
**Power Section:**  
Input: AC 100-240V~50/60Hz  
Output: DC 5.8V ≈ 1.5A  
**CD Player Section:**  
Frequency: 100Hz - 20 kHz

Signal - To - Noise Ratio: 50 dB  
Number of programs: 20 Steps Random  
Access Programming  
Sampling System: 8 Times Over Sampling  
**Microphone:**  
-73 dB 600 OHMS Impedance with  
Ø 6.3 MM Dynamic Microphone

**Dimensions (W X H X D):**  
11.9 x 14.4 x 8.5 inches /  
30.2 x 36.6 x 21.5 cm  
**Weight:** 5.1 lbs / 2.3 kg  
**FCC ID:** OWT-KS599BT

## CARACTÉRISTIQUES

**Section audio:**  
Puissance de sortie 2W (RMS)  
Impédance de sortie 4 OHMS  
**Section d'alimentation:**  
Entrée: 100-240V~50/60Hz  
Sortie: DC 5.8V ≈ 1.5A  
**Lecteur CD:**  
La réponse en fréquence: 100 Hz - 20 kHz

Rapport signal sur bruit: 50 dB  
Nombre de programmes:  
20 pistes mémoire de programme  
**Système d'échantillonnage:**  
8 fois plus de l'échantillonnage  
**Microphone:**  
-73 dB 600 OHMS Impédance avec  
Ø 6.3mm Dynamique Microphone

**Dimensions (L x H x P)**  
11.9 x 14.4 x 8.5 inches /  
30.2 x 36.6 x 21.5 cm  
**Poids:** 5.1 lbs / 2.3 kg  
**FCC ID:** OWT-KS599BT

## PRESUPUESTO



**Sección de audio:**  
Potencia de salida (máximo): 2W (RMS)  
Impedancia de salida: 4 OHMS  
**Sección de potencia:**  
Entrada: 100-240V~50/60Hz  
Salida: DC 5.8V ≈ 1.5A  
**Reproductor de CD:**  
Respuesta de frecuencia: 100 Hz - 20 kHz

Signals - to - noise ratio: 50 dB  
Número de programa :  
20 pistas de memoria de programa  
**Sistema de muestreo:**  
8 veces durante el muestreo  
**Micrófono:**  
-73 dB 600 OHMS Impedance con  
Ø 6.3mm Dinámica Micrófono

**Dimensiones (W x H x D):**  
11.9 x 14.4 x 8.5 inches /  
30.2 x 36.6 x 21.5 cm  
**Peso:** 5.1 lbs / 2.3 kg  
**FCC ID:** OWT-KS599BT  
KS599BT-1807-00

## WARNINGS:

**WARNING:** TO REDUCE THE RISK OF FIRE OR SHOCK HAZARD, DO NOT EXPOSE THIS PRODUCT TO RAIN OR MOISTURE.

	<b>CAUTION</b> RISK OF ELECTRIC SHOCK DO NOT OPEN	
<p><b>CAUTION:</b> TO PREVENT THE RISK OF ELECTRIC SHOCK, DO NOT REMOVE COVER OR BACK. NO USER-SERVICEABLE PARTS INSIDE. REFER SERVICING TO QUALIFIED PERSONNEL.</p>		

This symbol is intended to alert you to the presence of uninsulated dangerous voltage within the product's enclosure that might be of sufficient magnitude to constitute a risk of electric shock. Do not open the product's case.



This symbol is intended to inform you that important operating and maintenance instructions are included in the literature accompanying this product.




### DRIPPING WARNING

The product shall not be exposed to dripping or splashing and that no objects filled with liquids, such as vases, shall be placed on the product.

### VENTILATION WARNING

The normal ventilation of the product shall not be impeded for intended use.

Class II equipment symbol 

This symbol indicates that the power adaptor has a double insulation system.

This device complies with Part 15 of the FCC Rules. Operation is subject to the following two conditions:

(1) this device may not cause harmful interference, and (2) this device must accept any interference received, including interference that may cause undesired operation.

**Warning:** Changes or modifications to this unit not expressly approved by the party responsible for compliance could void the user's authority to operate the equipment.

**Caution:** Any changes or modifications to this device not explicitly approved by manufacturer could void your authority to operate this equipment.

## FCC RADIATION EXPOSURE STATEMENT

The device has been evaluated to meet general RF exposure requirement. This equipment complies with FCC radiation exposure limits set forth for an uncontrolled environment. The antenna(s) used for this transmitter must be installed and operated to provide a separation distance of at least 20 cm from all persons and must not be collocated or operating in conjunction with any other antenna or transmitter. Installer must ensure that 20 cm separation distance will be maintained between the device and user.

## FCC AND CANADIAN ICES

NOTE: This equipment has been tested and found to comply with the limits for a Class B digital device, pursuant to part 15 of the FCC Rules. These limits are designed to provide reasonable protection against harmful interference in a residential installation. This equipment generates, uses and can radiate radio frequency energy and, if not installed and used in accordance with the instructions, may cause harmful interference to radio communications. However, there is no guarantee that interference will not occur in a particular installation. If this equipment does cause harmful interference to radio or television reception, which can be determined by turning the equipment off and on, the user is encouraged to try to correct the interference by one or more of the following measures:

- Reorient or relocate the receiving antenna.
- Increase the separation between the equipment and receiver.
- Connect the equipment into an outlet on a circuit different from that to which the receiver is connected.
- Consult the dealer or an experienced radio/ TV technician for help.

## IMPORTANT SAFETY INSTRUCTIONS

1. Read these Instructions.
2. Keep these Instructions.
3. Heed all Warnings.
4. Follow all instructions.
5. Do not use this apparatus near water.
6. Clean only with a dry cloth.
7. Do not block any of the ventilation openings. Install in accordance with the manufacturers instructions.
8. Do not install near any heat sources such as radiators, heat registers, stoves, or other apparatus (including amplifiers) that produce heat.
9. Do not defeat the safety purpose of the polarized or grounding - type plug. A polarized plug has two blades with one wider than the other. A grounding type plug has two blades and a third grounding prong. The wide blade or the third prong are provided for your safety. When the provided plug does not fit into your outlet, consult an electrician for replacement of the obsolete outlet.

10. Protect the power cord from being walked on or pinched particularly at plugs, convenience receptacles, and the point where they exit from the apparatus.
11. Only use attachments/accessories specified by the manufacturer.
12. Use only with a cart, stand, tripod, bracket, or table specified by the manufacturer, or sold with the apparatus. When a cart is used, use caution when moving the cart/apparatus combination to avoid injury from tip-over.



### Portable Cart Warning

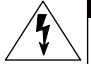

13. Unplug this apparatus during lightning storms or when unused for long periods of time.
14. Refer all servicing to qualified service personnel. Servicing is required when the apparatus has been damaged in any way, such as power-supply cord or plug is damaged, liquid has been spilled or objects have fallen into the apparatus, the apparatus has been exposed to rain or moisture, does not operate normally, or has been dropped.

## WARNINGS:

- 1) To reduce the risk of fire or electric shock, do not expose this apparatus to rain or moisture.
- 2) The apparatus shall not be exposed to dripping or splashing and that no objects filled with liquids, such as vases, shall be placed on apparatus.
- 3) The MAINS plug / power adaptor is used as the disconnect device, it should remain readily operable during intended use. In order to disconnect the apparatus from the mains completely, the main plug / power adaptor should be disconnected from the mains socket outlet completely.
- 4) Battery shall not be exposed to excessive heat such as sunshine, fire or the like.
- 5) Caution Marking and rating plate was located at bottom enclosure of the apparatus.
- 6) Under the environment with electrostatic discharge the sample may malfunction and need user reset to recover sometimes.
- 7) CAUTION! ELECTRICALLY OPERATED PRODUCT - Not suitable for children under 3 years of age. As with all electric products, precautions should be observed during handling and use to prevent electrical shock.
- 8) Recommendation to the parents that the adaptor be periodically examined for conditions that may result in the risk of fire, electric shock, or injury to persons and that, in an event such conditions, the adaptor should not be used until properly repaired.

## AVERTISSEMENTS:

**AVERTISSEMENT:** AFIN D'ÉVITER UN INCENDIE OU UN RISQUE DE CHOC, NE PAS EXPOSER CET APPAREIL À LA PLUIE OU L'HUMIDITÉ.

	<b>ATTENTION</b> RISQUE D'ÉLECTROCUTION NE PAS OUVRIR	
<p><b>ATTENTION:</b> POUR RÉDUIRE LE RISQUE DE CHOC ÉLECTRIQUE, NE PAS RETIRER LE COUVERCLE (ENDOS). AUCUNE PIÈCE RÉPARABLE PAR L'UTILISATEUR. VEUILLEZ CONSULTER LE PERSONNEL DE SERVICE QUALIFIÉ.</p>		



Ce symbole a pour but d'avertir l'utilisateur du danger présenté par des pièces non isolées à l'intérieur de l'appareil et dont la tension est suffisante pour provoquer des décharges électriques dangereuses.



Ce symbole a pour but d'avertir l'utilisateur que des instructions importantes relatives à l'utilisation et à l'entretien se trouvent dans le manuel accompagnant l'appareil.

## AVERTISSEMENT CONTRE LES DÉGOUTTEMENTS

Le produit ne doit pas être exposé à des gouttes ou des éclaboussures de liquides et qu'aucun objet rempli de liquide, tels que des vases, ne doivent être placés sur le produit.

## AVERTISSEMENT DE VENTILATION

La ventilation normale du produit ne sera pas empêchée pour l'usage voulu.

Symbole appareil classe II 

Ce symbole indique que l'adaptateur de courant est muni d'un système protecteur à double isolant.

**Ce dispositif est conforme à la partie 15 des règles de la FCC. Son fonctionnement est soumis aux deux conditions suivantes: (1) this mau dispositif ne provoque aucune interférence nuisible, et (2) cet appareil doit accepter toute Recieved d'interférence, y compris qui peuvent causer intereference opération underdesired.**

**AVERTISSEMENT:** Tout changement ou toute modification n'étant pas autorisée de façon explicite par l'organisme responsable de la conformité aux règles est en droit de refuser l'autorisation de l'utilisateur à utiliser ce produit.

**AVERTISSEMENT:** Toute modification ou modification de cet appareil qui n'est pas explicitement approuvée par le fabricant pourrait annuler votre autorisation d'utiliser cet équipement.

## DECLARATION DE LA FCC RELATIVE A L'EXPOSITION AU RAYONNEMENT

L'appareil a été évalué pour répondre aux exigences générales d'exposition aux radiofréquences. Cet équipement est conforme aux limites d'exposition aux rayonnements de la FCC établies pour un environnement incontrôlé. Les antenne utilisées pour cet émetteur doivent être installées et doivent fonctionner à au moins 20 cm de distance des utilisateurs et ne doivent pas être placées près d'autres antennes ou émetteurs ou fonctionner avec ceux-ci. Les installateurs doivent s'assurer qu'une distance de 20 cm sépare l'appareil des utilisateurs.

## FCC et Norme NMB du Canada

REMARQUE: cet équipement a été testé et s'est conformé aux limites d'un appareil numérique de classe B, conformément à la partie 15 des règles de la FCC. Ces limites sont conçues pour fournir une protection raisonnable contre les interférences nuisibles dans une installation résidentielle. Cet équipement génère, utilise et peut émettre de l'énergie radiofréquence et, s'il n'est pas installé et utilisé conformément aux instructions, peut causer des interférences nuisibles aux communications radio. Cependant, il n'y a aucune garantie que des interférences ne se produiront pas dans une installation particulière. Si cet équipement provoque des interférences nuisibles à la réception de la radio ou de la télévision, ce qui peut être déterminé en allumant et éteindre l'équipement, l'utilisateur est encouragé à essayer de corriger les interférences en prenant une ou plusieurs des mesures suivantes:

- Réorientez ou déplacez l'antenne.
- Augmentez la séparation entre l'équipement et le récepteur
- Branchez l'équipement à une prise sur un circuit différent de celui auquel le récepteur est branché.
- Consultez le revendeur ou un technicien qualifié en radio / télévision si vous avez besoin d'aide.

## MESURES DE SÉCURITÉ IMPORTANTES

1. Lire les consignes.
2. Conservez les consignes.
3. Respectez tous les avertissements.
4. Suivez toutes les consignes.
5. N'utilisez pas cet appareil près de l'eau.
6. Nettoyez uniquement avec un chiffon sec.
7. Ne bloquez jamais les ouvertures de ventilation. Installez l'appareil conforme aux instructions du fabricant.
8. Installez l'appareil à l'écart de sources de chaleur, tels que radiateurs, bouches de chaudière, fours ou autres appareils (y compris les amplificateurs) qui produisent de la chaleur.
9. N'essayez pas de déjouer les caractéristiques de sécurité de la prise polarisée ou de la fiche avec mise à la terre. Une fiche avec mise à la terre à deux lames et une troisième broche de terre. Les deux lames ou une troisième broche sont fournis pour votre sécurité. Si vous ne pouvez pas insérer la fiche dans la prise, contactez votre électricien pour remplacer la prise.

10. Le cordon d'alimentation doit être placé de manière à éviter qu'il soit piétiné ou pincé, notamment au niveau des prises, des réceptacles et à la sortie de l'appareil.

11. Utilisez uniquement les équipements / accessoires spécifiés par le fabricant.
12. Utilisez uniquement avec un chariot, socle, trépied, support ou table spécifié par le fabricant, ou qui est vendu avec l'appareil. Quand un chariot est utilisé, faites attention en déplaçant l'ensemble chariot / appareil pour éviter les blessures en cas de chute.



### Portable Panier Avertissement

13. Débranchez cet appareil pendant les orages ou lorsqu'il est inutilisé pendant de longues périodes de temps.
14. Veuillez contacter un personnel qualifié pour toute réparation. Une réparation est nécessaire lorsque l'appareil a été endommagé de façon que le cordon d'alimentation ou la fiche est endommagé, du liquide a été renversé ou des objets sont tombés dans l'appareil, l'appareil a été exposé à la pluie ou à l'humidité, ne fonctionne pas normalement, ou est tombé.

## AVERTISSEMENTS:

- 1) Pour réduire le risque d'incendie ou de choc électrique, ne pas exposer cet appareil sous la pluie et l'humidité.
- 2) L'appareil ne doit pas être exposé aux écoulements ou aux éclaboussures et aucun objet ne contenant de liquide, tel qu'un vase, ne doit être placé sur l'objet.
- 3) La prise du secteur ne doit pas être obstruée ou doit être facilement accessible pendant son utilisation. Pour être complètement déconnecté de l'alimentation d'entrée, la prise doit être débranchée du secteur.
- 4) Les piles ne doivent pas être exposées à de forte chaleur, tel qu'à la lumière du soleil, au feu ou autres choses de semblable.
- 5) Les marquages sont inscrits en bas de l'appareil.
- 6) Dans l'environnement Avec l'échantillon mai dysfonctionnement de décharge électrostatique et besoin de récupérer la réinitialisation de l'utilisateur Parfois.
- 7) ATTENTION! FONCTIONNEMENT ÉLECTRIQUE PRODUIT - Ne convient pas aux enfants de moins de 3 ans Ans. Comme avec tous les produits électriques, Prendre des précautions lors de la manipulation Et utiliser pour prévenir un choc électrique.
- 8) Recommandation aux parents que le L'adaptateur soit périodiquement examiné pour Qui peut entraîner un risque d'incendie, de choc électrique, Ou blessures à des personnes et que, dans un Conditions, l'adaptateur ne doit pas être utilisé Correctement réparé.



## PRECAUCIÓN:

**PRECAUCIÓN:** PARA REDUCIR EL RIESGO DE FUEGO O CHOQUE ELÉCTRICO, NO EXPONGA ESTE PRODUCTO A LLUVIA O HUMEDAD



**PRECAUCIÓN:** PARA PREVENIR EL RIESGO DE CHOQUE ELÉCTRICO, NO REMOVER LA COBERTURA O PARTE TRASERA. NO HAY PARTES SERVICIABLES POR EL USUARIO (USTED). FAVOR DE REFERIRSE A UN PERSONAL de SERVICIO CALIFICADO.

Este símbolo esta intencionado para advertirles de la presencia de voltaje no aislado dentro de la caja de este producto es peligroso la cual puede resultar de una magnitud suficiente para constituir un riesgo de DESCARGA ELÉCTRICA. NO ABRIR LA CAJA DE ESTE PRODUCTO.


Este símbolo tiene el propósito de informarle que hemos incluido instrucciones importantes de mantenimiento en la literatura que acompaña este producto.

### ADVERTENCIA DE GOTEOS

Este producto no debe ser expuesto a goteo o líquidos que le salpiquen o ningún objeto lleno de líquidos como embaces/jarrones con líquidos, ninguno debería de ponerse en cima del producto.

### ADVERTENCIA DE VENTILACIÓN

La ventilación normal de este producto no debe ser impedida para el uso intencionado.

Equipo de símbolo clase II   
Este símbolo indica que el adaptador de energía tiene un sistema de doble insulación.

Esta unidad cumple con la parte 15 de las reglas de operación de la FCC la cual esta sujeto a las siguientes 2 condiciones:  
(1) Esta unidad no debe causar interferencia dañina, y (2) esta unidad debe aceptar cualquier interferencia recibida, incluyendo interferencia que puede causar operación no deseada. Este aparato clase (B) cumple con las normas Canadienses ICES-3 (b).

**Advertencia:** Cambios o Modificaciones a esta unidad no expresamente aprobada por la parte responsables por este cumplimiento puede anular la autoridad que el usuario tiene para operar el equipo.

**Precaución:** Cualquier cambio o modificación en este dispositivo no aprobado explícitamente por el fabricante puede anular su autorización para utilizar este equipo.

### DECLARACION DE LA FCC SOBRE LA EXPOSICIÓN A LA RADIACIÓN

El dispositivo se ha evaluado para satisfacer los requisitos generales de exposición a RF. Este equipo cumple con los límites de exposición a la radiación FCC establecidos para un entorno no controlado. Las antenas utilizadas para este transmisor deben ser instaladas y operadas para proporcionar una distancia de al menos 20 cm de separación de todas las personas y no debe ser colocado ni operar conjuntamente con cualquier otra antena o transmisor. Instalador debe garantizar que se mantendrá la distancia de separación de 20 cm entre el dispositivo y el usuario.

### FCC Y ICES CANADIENSES

NOTA: Este equipo ha sido probado y cumple con los límites para un dispositivo digital de Clase B, de acuerdo con la parte 15 de las Reglas de la FCC. Estos límites están diseñados para proporcionar una protección razonable contra interferencias dañinas en una instalación residencial. Este equipo genera, utiliza y puede emitir energía de radiofrecuencia y, si no se instala y utiliza de acuerdo con las instrucciones, puede causar interferencia perjudicial a las comunicaciones de radio. Sin embargo, no hay garantía de que no se produzcan interferencias en una instalación en particular. Si este equipo causa interferencias perjudiciales a la recepción de radio o televisión, lo que puede determinarse apagando y encendiendo el equipo, se recomienda al usuario que intente corregir la interferencia mediante una o más de las siguientes medidas:

- Reorientar o realocar la antena receptora.
- Incrementar la separación entre el equipo y el receptor.
- Conectar el equipo a una toma diferente o un circuito diferente al cual esta conectado.
- Consulte con un comerciante o un técnico de televisión para ayuda

### IMPORTANTE INSTRUCCIONES DE SEGURIDAD

1. Lea estas Instrucciones.
2. Guarde estas Instrucciones.
3. Respete las Advertencias.
4. Siga todas las Instrucciones.
5. No debe de usar este aparato cerca agua.
6. Solo limpie con un paño suave.
7. No bloquee ninguna de las aberturas de ventilación. Instale de acuerdo con las instrucciones del fabricante.
8. No lo instale cerca de fuentes de calor tales como radiadores, registradoras de calor, estufas u otros aparatos (incluyendo amplificadores) que produzcan calor
9. No anule el propósito de seguridad de conexión a tierra o polarizado - tipo de enchufe. Un enchufe polarizado tiene dos patillas, una más ancha que la otra. Un enchufe de tipo conexión a tierra tiene dos cuchillas y una tercera clavija de conexión a tierra. La cuchilla ancha o la tercera púa se proporciona para su seguridad.

Cuando el enchufe proporcionado no encaja en su tomacorriente, consulte a un electricista para el reemplazo del enchufe obsoleto.

10 Proteja el cable de alimentación de ser pisado o pellizcado, especialmente en los enchufes, receptáculos y el punto donde salen del aparato.

11. Solo utilice accesorios especificados por el fabricante.

12. Utilice sólo con un carro, soporte, trípode, soporte o mesa especificados por el fabricante, o vendidos con el aparato. Cuando se utiliza un carro, tenga precaución al mover la combinación carro/aparato para evitar lesión ocasionada por volcadura.



#### Cesta Advertencia portátil

13. Desenchufe este aparato durante tormentas eléctricas o cuando no se esté usando durante largos periodos de tiempo.





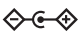
14. Encargue todo servicio al personal de servicio calificado. Se requiere servicio cuando el aparato ha sido dañado de cualquier manera, tal como cable de alimentación o el enchufe está dañado, se ha derramado líquido o han caído objetos dentro del aparato, el aparato ha sido expuesto a lluvia o humedad, no funciona normalmente, o se ha caído.

### ADVERTENCIAS:

- 1) Para reducir el riesgo de incendio o descarga eléctrica, no exponga este aparato a la lluvia o humedad.
- 2) El aparato no debe ser expuesto a goteos ni salpicaduras y que ningún objeto lleno con líquidos, como floreros, debe colocarse sobre el aparato.
- 3) El enchufe de red / adaptador de alimentación se utiliza como dispositivo de desconexión, debe permanecer fácilmente accesible durante el uso previsto.
- 4) La batería no debe exponerse al calor excesivo como a la luz solar, fuego o similares.
- 5) Con marca de alerta y la placa de características se encuentra en el compartimiento inferior del aparato.
- 6) En un entorno con descargas electrostáticas La muestra puede funcionar mal y necesitar para recuperarse de usuario restablece veces.
- 7) **PRECAUCIÓN! OPERADO ELÉCTRICAMENTE PRODUCTO** - No apto para niños menores de 3 años de edad. Como con todos los productos eléctricos, Precauciones deben ser observadas durante el manejo Y usar para prevenir choque eléctrico.
- 8) Recomendación a los padres de que la Se examine periódicamente las condiciones Que pueden resultar en el riesgo de incendio, descarga eléctrica, O lesiones personales y que, en caso de que Condiciones, el adaptador no debe utilizarse hasta Correctamente reparado.





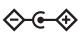
EN

### MARKINGS:

	DC voltage
	AC voltage
	Caution Please refer for further information to the user manual
	RECYCLING This product bears the selective sorting symbol for Waste electrical and electronic equipment (WEEE). This means that this product must be handled pursuant to European directive 2012/19/EU in order to be recycled or dismantled to minimize its impact on the environment. User has the choice to give his product to a competent recycling organization or to the retailer when he buys a new electrical or electronic equipment.
	Polarity of d.c. power connector





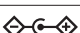
FR

### MARQUAGES:

	DC voltage
	AC voltage
	Prudence S'il vous plaît se référer pour de plus amples informations sur le mode d'emploi
	RECYCLAGE Ce produit porte le symbole de tri sélectif pour Déchets d'équipements électriques et électroniques (WEEE). Cela signifie que ce produit doit être manipulé conformément à la directive européenne 2012/19 / UE afin d'être recyclé ou démonté afin de minimiser son impact sur le Environnement. L'utilisateur a le choix de donner son produit à un compétent recyclage organisation ou au détaillant quand il achète un nouvel équipement électrique ou électronique.
	Polarité de courant continu câble d'alimentation

ES

### MARCADOS:

	Voltaje de CC
	Voltaje de CA
	Depósito Por favor, consultar para obtener más información Para el manual del usuario
	RECICLAJE Este producto lleva el símbolo del reciclaje de Los residuos de aparatos eléctricos y electrónicos (WEEE). Esto significa que la agrupación que este producto debe ser manejado de conformidad con la Directiva Europea 2012/19 / UE con el fin de reciclado o desmantelado para minimizar el impacto sobre la TIC medio ambiente. El usuario tiene la opción de dar su producto a un competente reciclaje organización o al minorista cuando compra año nuevo equipo eléctrico o electrónico.
	Polaridad de c.c. conector de alimentación