

**Motherboard**

**A88XM-E**

quick start guide

دليل التشغيل السريع

Кратко упътване за бърз старт

Stručná příručka

Quick Start-vejledning

Snelstartgids

Lühijuhend

راهنمای شروع سریع

Guide de démarrage rapide

Pikakäynnistysopas

Schnellstarthilfe

Οδηγός γρήγορης έναρξης

Beüzemelési útmutató

Guida Rapida

Panduan Ringkas

クイックスタートガイド

Жылдам іске қосу нұсқаулығы

빠른 시작 설명서

Greitos darbo pradžios vadovas

Īsa pamācība

Hurtigstartsveiledning

Guia de consulta rápida

Instrukcja szybkiej instalacji

Краткое руководство

Ghid de pornire rapidă

Guía de inicio rápida

Vodič za brzo korišćenje

Stručný návod na spustenie

Snabbstartsguide

คู่มือเริ่มต้นอย่างรวดเร็ว

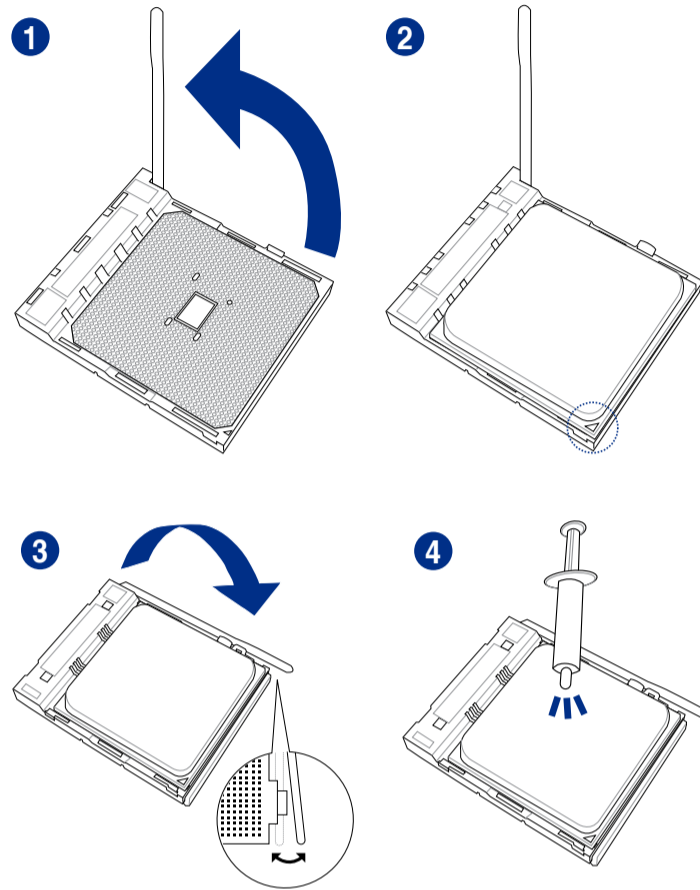
Hızlı Başlatma Kılavuzu

Höðung daðn khöuï ñoàng nhanh

**Step 1**

Install the CPU (CPU) قم بتثبيت وحدة المعالجة المركزية  
Инсталирайте процесора  
Instalace procesoru  
Installer CPU'en  
De CPU installeren  
Paigaldage CPU  
را نصب كنيد CPU  
Installer le CPU  
Asenna suoritin  
Installieren der CPU  
Εγκατάσταση της CPU  
Helyezze be a CPU-t  
Installare la CPU  
Pasang CPU  
CPUを設置する

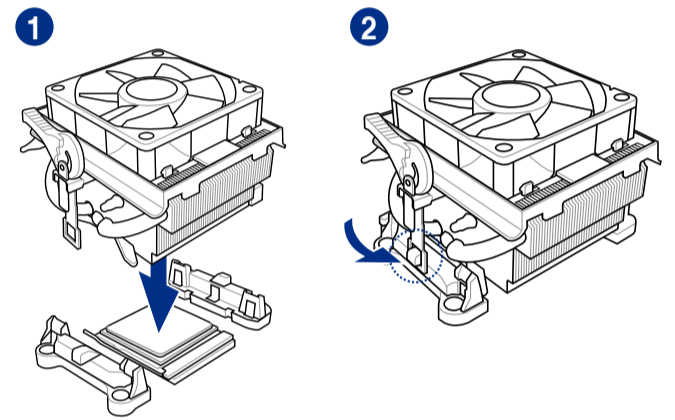
CPU орнатыңыз  
CPU 설치  
Sumontuokite centrini procesori  
Uzstādiet centrālo procesoru  
Installeer sentralprocessor(en) (CPU)  
Instale a CPU  
Instalacja procesora  
Установка процессора  
Instala CPU-ul  
Instalar la CPU  
Instalirajte CPU  
Inštalácia centrálneho procesora  
Installera CPU  
ติดตั้ง CPU  
CPU'yu takın  
Lāp CPU



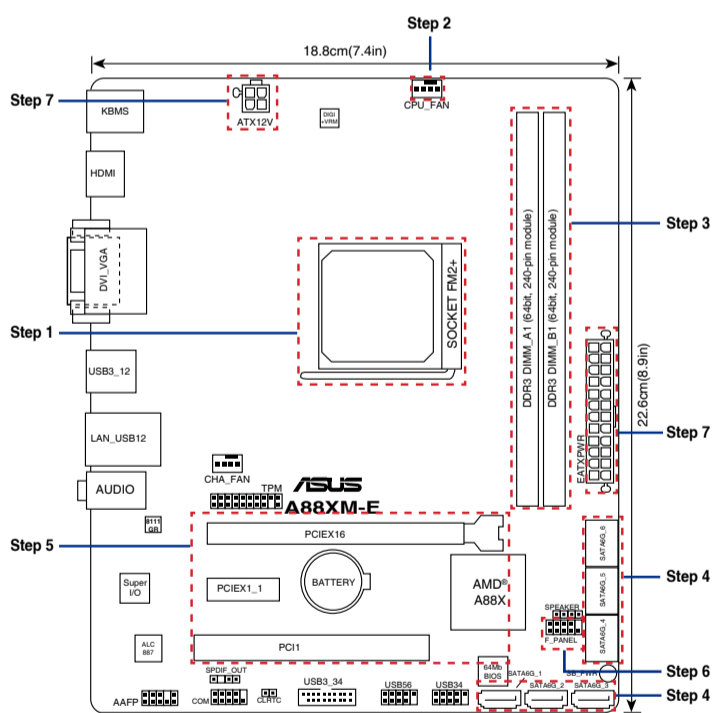
**Step 2**

Install the CPU fan تثبيت مروحة وحدة المعالجة المركزية  
Инсталирайте вентилатора на процесора  
Instalace ventilátoru procesoru  
Installer CPU-bleseren  
De CPU-ventilator installeren  
Paigaldage CPU ventilator  
پنکه CPU را نصب کنید  
Installer le ventilateur de CPU  
Asenna suorittimen tuuletin  
Installieren des CPU-Lüfters  
Εγκατάσταση του ανεμιστήρα της CPU  
Szerelje be a CPU ventilátort  
Installare la ventola della CPU  
Pasang kipas CPU  
CPUファンを設置する  
CPU желдеткішін орнатыңыз

CPU 팬 설치  
Sumontuokite centrinio procesoriaus ventiliatori  
Uzstādiet centrālās procesora ventilatoru  
Installeer CPU-viften  
Instale a ventoinha de CPU  
Instalacja wentylatora procesora  
Установка вентилятора  
Instala ventilatorul CPU-ului  
Instalar el ventilador de la CPU  
Instalirajte CPU ventilator  
Inštalácia ventilátora centrálneho procesora  
Installera CPU-fläkten  
ติดตั้งพัดลม CPU  
CPU fan'ın takın  
Lāp quāt CPU



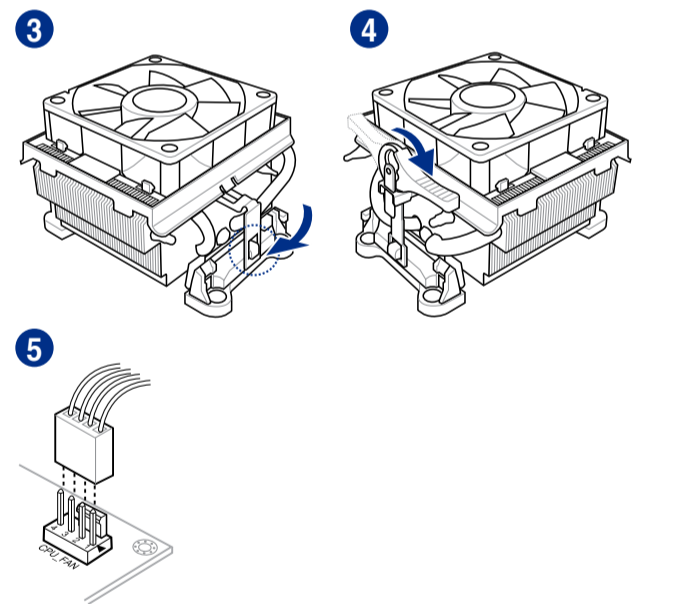
**Motherboard Layout**



**Step 3**

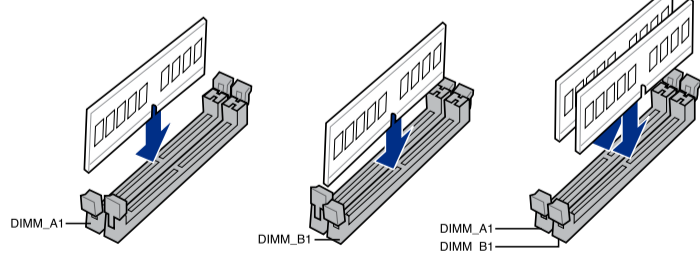
Install memory modules تثبيت وحدات الذاكرة  
Инсталирайте модулите памет  
Instalace paměťových modulů  
Installeer hukommelsesmodulernen  
Geheugenmodules installeren  
Paigaldage mälumoodulid  
مادول های حافظه را نصب کنید  
Installeer les modules mémoire  
Asenna muistimoduulit  
Installieren der Speichermodule  
Εγκατάσταση των στοιχείων μνήμης  
Helyezze be a memória modulokat  
Installare i moduli di memoria  
Pasang modul memori  
メモリーモジュールを設置する

Жад модульдерін орнатыңыз  
메모리 모듈 설치  
Sumontuokite atminties modulius  
Uzstādiet atmiņas moduļus  
Installeer minnemoduler  
Instale mydulos de memyria  
Instalacja modułów pamięci  
Установка модулей памяти  
Instala modulele de memorie  
Instalar los mydulos de memoria  
Instalirajte module memorije  
Inštalácia pamäťových modulov  
Installera minnesmoduler  
ติดตั้งโมดูลหน่วยความจำ  
Bellek modüllerini takın  
Lāp các thanh nhớ



**Australia statement notice**

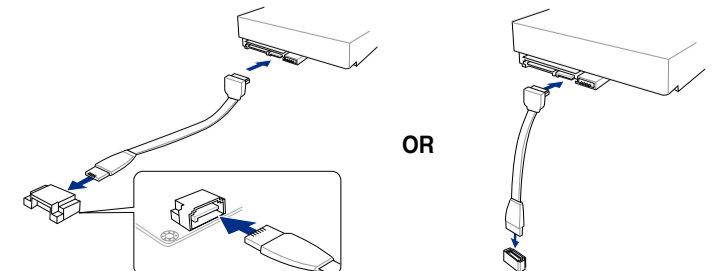
From 1 January 2012 updated warranties apply to all ASUS products, consistent with the Australian Consumer Law. For the latest product warranty details please visit <http://support.asus.com>. Our goods come with guarantees that cannot be excluded under the Australian Consumer Law. You are entitled to a replacement or refund for a major failure and compensation for any other reasonably foreseeable loss or damage. You are also entitled to have the goods repaired or replaced if the goods fail to be of acceptable quality and the failure does not amount to a major failure. If you require assistance please call ASUS Customer Service 1300 2787 88 or visit us at <http://support.asus.com>



**Step 4**

Install SATA devices تثبيت أجهزة SATA  
Инсталирайте SATA устройства  
Instalace zařazení SATA  
Installeer SATA-udstyret  
SATA-apparaten installeren  
Paigaldage SATA seadmed  
دستگاه های SATA را نصب کنید  
Installeer des periferiïques SATA  
Asenna SATA-laiteet  
Installieren der SATA-Geräte  
Εγκατάσταση συσκευών SATA  
Szerelje be a SATA eszközöket  
Installare i dispositivi SATA  
Pasang perangkat SATA  
SATA デバイスを取り付ける

SATA құрылғыларын орнатыңыз  
SATA 장치 설치  
Sumontuokite SATA įrenginius  
Uzstādiet SATA ierīces  
Installeer SATA-enheter  
Instale dispositivos SATA  
Instalacja urządzeń SATA  
Установка SATA устройств  
Instala dispozitivele SATA  
Instalar dispositivos SATA  
Instalirajte SATA uređaje  
Inštalácia zariadení SATA  
Installera SATA-enheter  
ติดตั้งอุปกรณ์ SATA  
SATA aygıtlarını takın  
Lāp các thiết bị SATA



## Step 5

Install expansion card(s)

تثبيت بطاقة (بطاقات) التوسعة

Инсталирайте допълнителна карта (допълнителни карти)

Instalace p[ro]davn[í] karty (karet)

Installer udvidelseskortene

Uitbreidingskaart(en) installeren

Paigaldage laienduskaart(-kaardid)

کارت های گسترش را نصب کنید

Installer une carte d'extension

Asenna laajennuskortti/kortit

Installieren der Erweiterungskarte(n)

Εγκατάσταση καρτών επέκτασης

Helyezze be a bővítő(k)ártyá(k)at

Installare le schede di espansione

Pasang kartu ekspansi

拡張カードを設置する

Кеңейту картас(лар)ын орнатыңыз

확장 카드 설치

Sumontuokite išplėtimo plokštės (-es)

Uzstādiet izvēršes karti(-es)

Installer utvidelseskort

Instale placas de expanso

Instalacja kart(y) rozszerzenia

Установка карт расширения

Instalați cardul/cardurile de extensie

Instalar tarjetas de expansiyn

Instalirajte ekspanzionu/e karticu/e

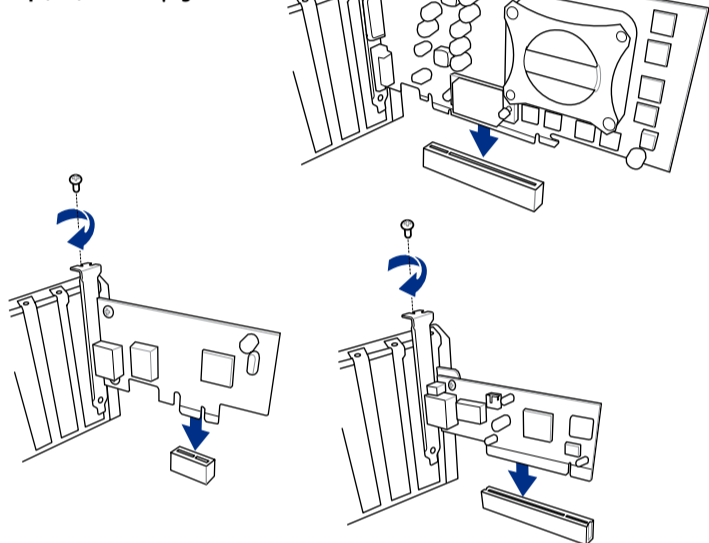
Įntalbia rozplėrijusių kareit

Installera expansionskort

ติดตั้งเอ็กซ์เพนชันการ์ด

Geni[er]letme kartlar[ın]ı tak[ın]

Lắp (các) thẻ mở rộng



## Step 8

Connect input/output devices

توصيل أجهزة الدخل/الخروج

Свързване на I/O устройства

P[ri]pojen[í] vstup[n]ých/v[ý]stup[n]ých zařízení

Tiilslut input-/outputudstyr

I/O-apparaten aansluiten

bhendage sisend-/v[ý]d[õ]undseadmed

دستگاه های ورودی/خروجی را متصل نمایید

Connecter les périphériques d'entrée/sortie

Liitd tulo/ldhtu[la]itteita

Eingabe-/Ausgabe-Geräte verbinden

Σύνδεση συσκευών εισόδου/εξόδου

Bemeneti/kimeneti eszku[ze]k csatlakoztat[ó]sa

Collegate i dispositivi di input/output

Sambungkan perangkat input/output

入出力デバイスに接続する

Кіріс/шығыс құрылғыларын қосу

입력/출력 장치 연결

Prijunkite įvesties / išvesties prietaisus

Pievienot ievades/izvades ierīces

Koble til inngang/utgangsenheter.

Ligar dispositivos de entrada/saída

Pod[łą]czenie urządzeń wejściowych/wyjściowych

Подключите устройства ввода/вывода

Conectare dispozitive de intrare/ie[și]rire

Conectar dispositivos de entrada y salida

Pove[zi]te ulazne/izlazne uređaje

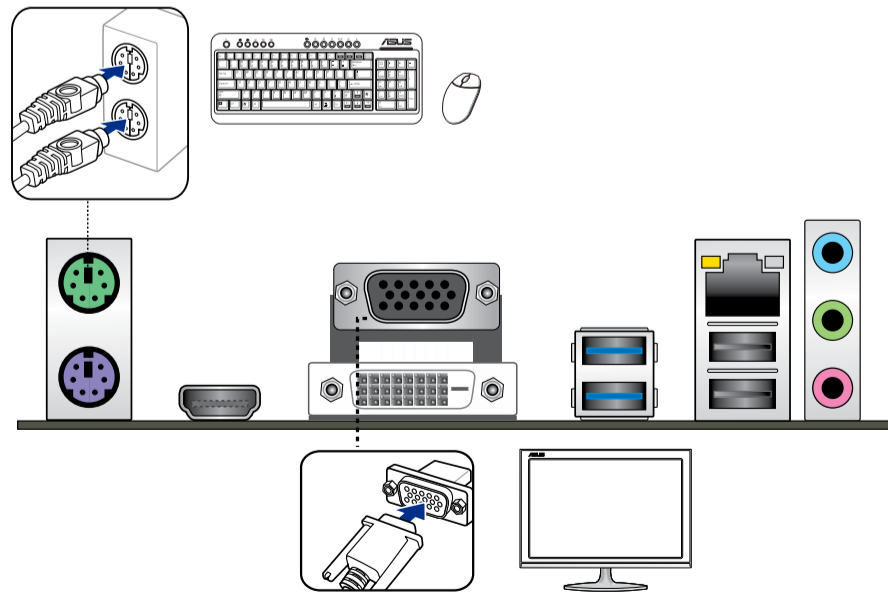
Pripojenie vstupných/v[ý]stupných zariadení

Anslut ingående/utgående enheter

เชื่อมต่ออุปกรณ์อินพุต/เอาต์พุต

Giri[ş] çıkış aygıtlar[ın]a ba[ğ]lan

Кết nối các thiết bị đầu vào/đầu ra



## Step 6

Install system panel connectors

تثبيت وحدات توصيل لوحة النظام

Инсталирайте конекторите на системния панел

Instalace konektorů panelu systému

Installer systempanelets tilslutninger

Aansluitingen op het systeempaneel installeren

Paigaldage süsteemi paneeli konnektorid

رابط های صفحه سیستم را نصب کنید

Installer les connecteurs systime

Asenna j[ä]rjestelm[ä]paneelin liittimet

Installieren des Systemtafelanschlusses

Εγκατάσταση συνδέσμων π[α]νελ συστήματος

Szerelje be a rendszerpanel csatlakozóit

Installare i connettori del pannello del sistema

Pasang konektor panel sistem

システムパネルコネクタを取り付ける

Жүйе тақтасының қосқыштарын орнатыңыз

시스템 패널 커넥터 설치

Sumontuokite sistemos plokštės jungtis

Uzstādiet sist[ē]mas paneļa savienot[ā]jus

Installer kontakter for systempanelet

Instale os conectores do painel do sistema

Instalacja z[łącz]czy panela systemu

Установка соединений системной панели

Instalați conectorii pentru placa de baz[ă]

Instalar conectores del panel del sistema

Instalirajte sistemske priključke

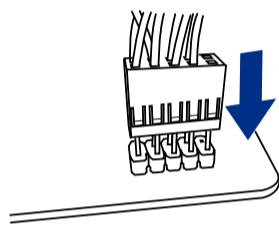
Įntalbia konektorov ovladacieho panela

Installera systempanelkontakter

ติดตั้งขั้วต่อแผงระบบ

Sistem paneli konnekturlerini tak[ın]

Lắp các đầu nối hệ thống ra ngoài



## Step 7

Install ATX power connectors

تثبيت توصيلات الطاقة ATX

Инсталирайте ATX конекторите за захранване

Instalace konektorů napájení ATX

Installer ATX-strømtilslutningerne

ATX-voedingsaansluitingen installeren

Paigaldage ATX-i toitekonektorid

رابط های برق ATX را نصب کنید

Installer les connecteurs d'alimentation ATX

Asenna ATX-virtaliittimet

Installieren des ATX-Stromanschlusses

Εγκατάσταση συνδέσμων τροφοδοσίας ATX

Csatlakoztassa az ATX tápcsatlakozókat

Installare i connettori di alimentazione ATX

Pasang konektor daya ATX

ATX 電源コネクタを取り付ける

ATX электр қуат қосқыштарын орнатыңыз

ATX 전원 커넥터 설치

Sumontuokite ATX maitinimo jungtis

Uzstādiet ATX str[ā]vas savienot[ā]jus

Installer kontakter for ATX-strøm

Instale os conectores de alimenta[ç]o ATX

Instalacja z[łącz]czy zasilacza ATX

Установка ATX разъема

Instalați pinii conectori ATX

Instalar conectores de alimentaci[ó]n ATX

Instalirajte ATX elektri[ne] priključke

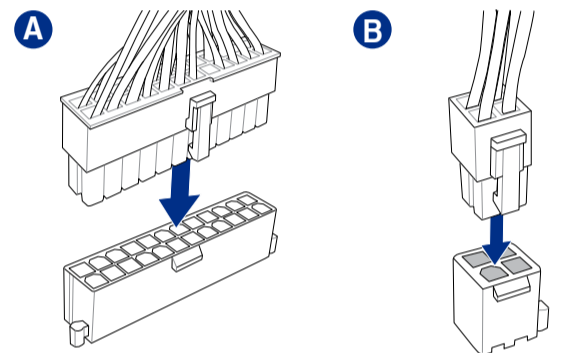
Įntalbia nap[ai]jasnch konektorov ATX

Installera ATX strömkontakter

ติดตั้งขั้วต่อ ATX พาวเวอร์

ATX güç konnekturlerini tak[ın]

Lắp các đầu nối nguồn ATX



## Step 9

Power on the system and install operating system and drivers

تشغيل الجهاز وتثبيت نظام وبرمجيات التشغيل

Включите системата и инсталирайте операционната система и драйверите

Zapnutie napájení systému a instalace operačního systému a ovladačů

Tjend for systemet, og installer operativsystemet og de tilhørende drivere

Het systeem inschakelen en het besturingssysteem en de stuurprogramma's installeren

Лыlitage süsteemi toide sisse ning installige operatsioonisüsteem ja draiverid

سیستم را روشن کرده و درایورها و سیستم عامل را نصب کنید

Allumer le systime et installer le systime d'exploitation et les pilotes

Кдуннит[і]д j[ä]rjestelm[ä] ja asenna k[ä]ytt[ä]j[ä]rjestelm[ä] ja ohjaimet

Einschalten des Systems und installieren des Betriebssystems und der Treiber

Ενεργοποιήστε το σύστημα και εγκαταστήστε το λειτουργικό σύστημα και τα προγράμματα οδήγησης

Karcsolja be a rendszert és telepítse az operációs rendszert és illeszt[ő] programokat

Accendere il sistema e installare il sistema operativo e i driver

Hidupkan sistem, lalu instal sistem operasi dan driver

システムの電源をONにし、OSとドライバーをインストールする

Жүйені қосып, операциялық жүйені және драйверлерді орнатыңыз

시스템 전원 켜기 및 운영체제와 드라이버 설치

Įjunkite sistemą ir įdiekite operacinį sistemą ir tvarkykles

ieslēdziet sist[ē]mu un instalā[di]jiet operā[ti]vsist[ē]mu un draiverus

Sle pe systemet og installer operativsystem og drivere

Ligue o sistema e instale o sistema operativo e os controladores

W[łącz]cz zasilanie i zainstaluj system operacyjny oraz sterowniki

Включение системы и установка операционной системы и драйверов

Porni[er]i sistemul și instalați sistemul de operare și driverele

Proporcionar alimentaci[ó]n al sistema e instalar el sistema operativo y los controladores

Uklju[ži]te sistem i instalirajte operativni sistem i drajvere

Zapnutie systému a įntalbia operacinio sistema a ovlada[či]ov

Sle pe systemet och installera operativsystem och drivrutiner

เปิดระบบ และติดตั้งระบบปฏิบัติการและไดรเวอร์

Sistemi azp[er]i i[er]letim sistemini ve s[ı]r[ı]s[ı]yleri y[ı]kleyin

Bật nguồn hệ thống và cài đặt hệ điều hành cũng như các driver

