



THE ULTIMATE FORCE

繁體中文

VANGUARD B85

THERMAL RADAR CORE GUIDE

ASUS[®]
Inspiring Innovation. Persistent Perfection

熱敏雷達（Thermal Radar Core）程式

華碩熱敏雷達（Thermal Radar Core）程式提供有效率的散熱控制系統，用來監控處理器溫度和電壓、控制超頻設定，以及手動或自動調整風扇速度與電壓。

華碩 Thermal Core 包含有以下三個主要的管理視窗：Fan Control（風扇控制）、Recorder（記錄）與 DIGI+ VRM。

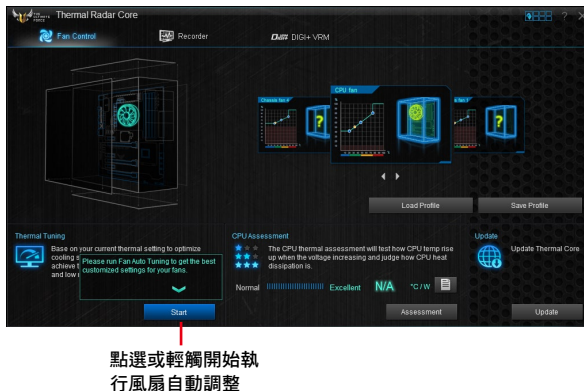
Fan Control（風扇控制）主畫面

Fan Control（風扇控制）主畫面包含有以下幾個程式：Thermal Tuning（熱敏調校）、Fan Control（風扇控制）、CPU Assessment（處理器評估）與 Live Update（線上更新）。



Thermal Tuning（熱敏調校）

本程式提供您自動最佳化系統內的冷卻解決方案，如：CPU fan（處理器風扇）、Chassis fans（機殼風扇），僅需點一下便能使用。透過風扇自動調整功能可以獲得風扇的最佳自訂設定。



Fan Control (風扇控制)

本程式提供了一個易於使用的預設風扇檔案，用於自動調整風扇轉速，並且可以提供您自訂每個風扇的速度，將其儲存為一個風扇設定檔。

您可以使用 Smart Mode (智慧模式) 和 RPM (每分鐘轉數) Mode (RPM 模式) 來自訂風扇轉速。

Smart Mode (智慧模式)

Smart Mode (智慧模式) 提供您自訂風扇的轉速，以維持在一定的溫度下。

拖曳這些點可以設定風扇轉速與溫度

拖曳這些調整桿可以調整風扇的回應時間

點選或輕觸以不做變更

點選或輕觸以套用變更

點選或輕觸檢視風扇資訊

點選或輕觸可以在處理器與機殼風扇畫面之間切換

Fan Power	Fan Speed
100%	2033 rpm
95%	1826 rpm
90%	1724 rpm
85%	1624 rpm
80%	1527 rpm
75%	1430 rpm
70%	1324 rpm
65%	1227 rpm
60%	1123 rpm
55%	1046 rpm
50%	1052 rpm

CPU Fan	Fan Speed
Chassis fan 1	0 rpm
Chassis fan 2	0 rpm
Chassis fan 3	0 rpm
Chassis fan 4	0 rpm

RPM Mode (RPM 模式)

在 RPM mode (RPM 模式) 下，當溫度低於 75°C 時，提供您設定風扇速度。

拖曳調整桿可以增加或降低風扇速度

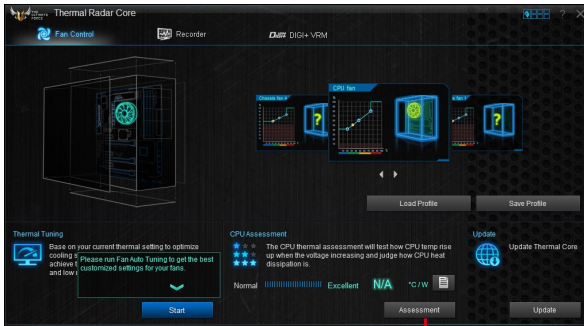
點選或輕觸以回到主畫面

點選或輕觸可以在處理器與機殼風扇畫面之間切換

Fan Power	Fan Speed
100%	2033 rpm
95%	1826 rpm
90%	1724 rpm
85%	1624 rpm
80%	1527 rpm
75%	1430 rpm
70%	1324 rpm
65%	1227 rpm
60%	1123 rpm
55%	1046 rpm
50%	1052 rpm

CPU Assessment (處理器評估)

本程式用來在系統載入期間取得處理器溫度的評估。



點選或輕觸以獲得處理器評估

Live Update (線上更新)

本程式讓您取得最新的韌體更新。

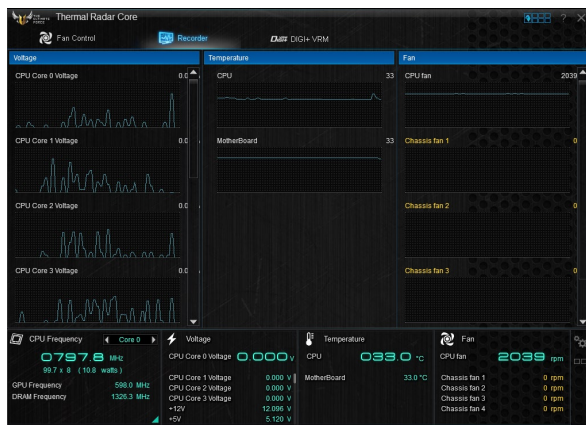


點選或輕觸以取得線上更新

Recorder (記錄) 主畫面

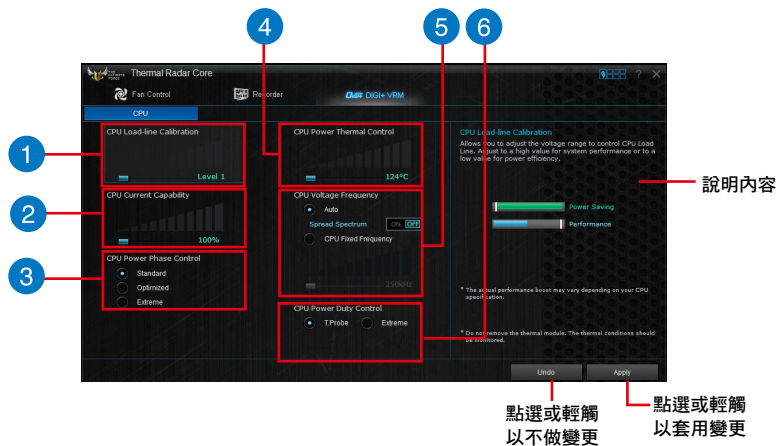
本畫面以圖像化方式提供系統電壓、溫度與風扇轉速的變更。

若要檢視歷史記錄，移動滑鼠至圖像線條上的特定點來顯示該特定點的日期與數值。



DIGI+ VRM

DIGI+ VRM 用來調整 VRM 電壓與頻率以增強可靠性與穩定性，並提供最高電力效率、產生較少的熱度來延長元件的壽命與最小化電力的使用。



1

CPU Load-line Calibration

本項目用來調整電壓設定與控制系統溫度。當您將此項目的設定值設定越高時，將可提高電壓值與超頻能力，但會增加 CPU 及 VRM 的溫度。

2

CPU Current Capability

CPU Current Capability 代表 VRM 可提供更高超頻所需的總電源量。此選項設定越高時，VRM 總電源傳輸範圍也越高。

3

CPU Power Phase Control

CPU Power Phase Control 藉由在重系統負載情況下增加相式數以得到更快更佳的散熱效能；在輕系統負載情況下減少相式數以增加 VRM 效率。

4

CPU Power Thermal Control

較高的溫度提供更廣的 CPU 電力散熱範圍，並擴展超頻的容忍度來提升超頻的潛力。

5

CPU Voltage Frequency

切換頻率將影響 VRM 輸出電壓的暫態響應和元件的散熱性。設定較高的頻率可獲得較快的電壓暫態響應。

6

CPU Power Duty Control

CPU Power Duty Control 可調整 VRM 各相電流及元件溫度。

華碩的連絡資訊

華碩電腦公司 ASUSTeK COMPUTER INC. (台灣)

市場訊息

地址：台灣臺北市北投區立德路15號
電話：+886-2-2894-3447
傳真：+886-2-2890-7798
電子郵件：info@asus.com.tw
全球資訊網：http://tw.asus.com

技術支援

電話：+886-2-2894-3447 (0800-093-456)
線上支援：<http://support.asus.com/techserv/techserv.aspx>

華碩電腦公司 ASUSTeK COMPUTER INC. (亞太地區)

市場訊息

地址：台灣臺北市北投區立德路15號
電話：+886-2-2894-3447
傳真：+886-2-2890-7798
電子郵件：info@asus.com.tw
全球資訊網：http://tw.asus.com

技術支援

電話：+86-21-38429911
傳真：+86-21-58668722, ext. 9101#
線上支援：<http://support.asus.com/techserv/techserv.aspx>

ASUS COMPUTER INTERNATIONAL (美國)

市場訊息

地址：800 Corporate Way, Fremont, CA 94539,
USA
電話：+1-510-739-3777
傳真：+1-510-608-4555
電子郵件：<http://vip.asus.com/eservice/techserv.aspx>

技術支援

電話：+1-812-282-2787
傳真：+1-812-284-0883
線上支援：<http://support.asus.com/techserv/techserv.aspx>

ASUS COMPUTER GmbH (德國/奧地利)

市場訊息

地址：Harkort Str. 21-23, D-40880 Ratingen,
Germany
傳真：+49-2102-959911
全球資訊網：<http://www.asus.de>
線上連絡：<http://www.asus.de/sales> (僅回答市場相關事務的問題)

技術支援

電話：+49-1805-010923 (元件)
電話：+49-1805-010920 (系統/筆記型電腦
/Eee 系列產品/LCD)
傳真：+49-2102-9599-11
線上支援：<http://support.asus.com/techserv/techserv.aspx>

