

cnPilot e505 Outdoor



Intended Use

The Cambium Networks cnPilot Enterprise Outdoor series (E-Series) of radio products supports data transmission over Point to MultiPoint (PMP) microwave links. This radio equipment is intended for professional applications for fixed outdoor installations. These outdoor units contain an integrated antenna.

- <https://www.cambiumnetworks.com/guides>
- <https://learning.cambiumnetworks.com>
- <https://support.cambiumnetworks.com>

Cambium Networks Ltd, Unit B2 Linhay Business Park, Eastern Road Ashburton, Devon, TQ13 7UP, United Kingdom

Model No. REG-PL-E505

Installation & Operation

Installation and operation of this product is complex, and Cambium therefore recommends professional installation and management of the system to ensure that operation complies with the regulations of the region where the product is installed. Please follow the instructions in this leaflet. Further guidance on installation and operation is available in the product user guide, see web-link on the front cover of this leaflet.

- The installer must have sufficient skills, knowledge and experience to perform the installation task and is responsible for:
- Familiarity with current applicable national regulations including radio regulations, electrical installation regulations, surge protection regulations and 'working at heights' regulations
 - Installation in accordance with Cambium Networks instructions
 - Confirming that the equipment settings are compliant with national or regional regulations
- Please observe the following important instructions during installation. This will set the equipment in compliance with national regulatory regulations.
- Ensure that the cnPilot E-Series equipment is fitted with the latest firmware version (System Release 3.x.y or later). The software is available from the Cambium Support Centre web site, see link below.
 - During equipment set-up, verify that the correct region code is set (the region code is pre-set in the factory for EU products) and then select the correct country code for the particular country where the product is being deployed.

Changes or modifications not expressly approved by Cambium Networks could void the user's authority to operate the equipment and will void the manufacturer's warranty.

Product Safety information - Observe the following safety rules:

- Ensure that the outdoor Unit and the structure to which it is mounted is capable of withstanding the maximum wind speeds at a proposed site.
- Always power down and unplug the equipment before servicing. The cnPilot power supply is the primary disconnect device.
- Strong radio frequency (RF) fields will be present close to the antenna when the transmitter is on. Always turn off the power to the cnPilot E-Series device before undertaking maintenance activities in front of the antenna.
 - Observe the minimum safe distance limit for E-Series products provided below.
- Ensure that equipment is installed in a position avoiding any radiation hazard to humans.
- Exercise extreme care when working at heights. Observe national 'working at heights' regulations. Use trained 'competent' staff.
- Exercise extreme care when working near power lines.
- cnPilot E-Series devices and mounting structures must be properly grounded to protect against lightning. It is the user's responsibility to install the equipment in accordance with national regulations. It is recommended that installation be contracted to a professional installer. Structures, equipment and people must be protected against electrostatic discharge:
 - by siting equipment in a lightning protection zone
 - by installation of appropriate lightning conductors to conduct the surge current to ground via a separate preferential solid path.
- Always use the specified cnPilot E-Series platform power supply units (PSU) to power the equipment. Failure to use the specified Cambium supplied PSU could result in equipment damage and may cause a safety hazard.
- The outdoor unit enclosure may be hot to the touch when in operation.
- Safety may be compromised if outdoor rated cables are not used for connections that will be exposed to the outdoor environment. Install Cambium recommended cables.

Intended Use

Cambium Networks Ltd, Unit B2 Linhay Business Park, Eastern Road Ashburton, Devon, TQ13 7UP, United Kingdom

Model No. REG-PL-E505

Informations de sécurité du produit

- Veillez vous conformer aux règles de sécurité suivantes :
- S'assurer que l'unité extérieure et la structure sur laquelle elle est montée sont capables de résister aux vitesses de vent maximales du site proposé.
 - S'assurer de toujours mettre hors tension et débrancher l'équipement avant l'entretien. L'alimentation du cnPilot est le dispositif de déconnexion primaire.
 - De forts champs de rayonnement radio (RF) sont présents près de l'antenne lorsque l'émetteur est en marche. Toujours mettre hors tension (appareil cnPilot série E avant d'entreprendre des activités de maintenance devant l'antenne.
 - Respecter la limite de distance minimale de sécurité pour les produits série E indiquée ci-dessous.
 - S'assurer que l'équipement est installé dans une position permettant d'éviter tout risque de radiation chez l'homme. Faire très attention lors des travaux en hauteur. Suivre les normes nationales de « travaux en hauteur ». Faire appel à un personnel formé et « compétent ».
 - Être extrêmement prudent lors de travaux près de lignes électriques.
 - Les appareils cnPilot série E et les structures de montage doivent être correctement mis à la terre afin de les protéger contre la foudre. Il est de la responsabilité de l'utilisateur d'installer l'équipement conformément aux réglementations nationales. Il est recommandé de faire effectuer l'installation par un installateur professionnel.
 - Toujours utiliser les unités d'alimentation (PSU) spécifiées de la plate-forme cnPilot série E pour alimenter l'équipement. Le fait de ne pas utiliser le PSU fourni par Cambium pourrait endommager l'équipement et entraîner un risque pour la sécurité.
 - Les structures, l'équipement et les personnes doivent être protégés contre les décharges électrostatiques :
 - en situant les équipements dans une zone de protection contre la foudre
 - par l'installation de paratonnerres appropriés à la conduite du courant de surcharge vers la masse via un chemin solide préférentiel.
 - L'enveloppe de l'unité extérieure peut être chaude au toucher lorsqu'elle est en marche.
 - La sécurité peut être compromise si des câbles non prévus par l'extérieur sont utilisés pour les connexions qui seront exposées à l'environnement extérieur. Installer les câbles Cambium recommandés.

Opération au sein de l'UE

Bandes de fréquences, Puissance maximale de fonctionnement, Distance de sécurité

Au sein de l'UE, Les produits cnPilot série E bi-bande 2,4 GHz / 5 GHz fonctionnent sur les bandes de fréquences suivantes jusqu'à la puissance maximale indiquée:

Bande de fréquences de fonctionnement	Norme UE	Limite de puissance maximale (ERP)	Usage permis	Unités prises en charge cette bande de fréquences
2401 – 2483 MHz	EN 300 328	100mW / 20dBm	Disponible pour usage général dans tous les pays de l'UE	Toutes les cnPilot séries E
5470 – 5725 MHz	EN 301 893	1 Watt / 30 dBm	Disponible pour usage général dans tous les pays de l'UE	Toutes les cnPilot séries E

Pour les produits cnPilot série E déployés au sein de l'UE, la distance minimale de sécurité entre l'équipement et les personnes est de 12 cm.

Restrictions et exigences pour l'autorisation d'utilisation:

- Les produits cnPilot E-Series sont conçus pour fonctionner dans des bandes de fréquences sans licence. Les opérateurs / utilisateurs finaux doivent s'assurer que l'équipement est installé et utilisé conformément à la réglementation en vigueur dans le pays d'utilisation. Les opérateurs/utilisateurs doivent s'assurer que l'équipement est installé et exploité conformément à la réglementation en vigueur dans le pays d'opération.

Déclaration de conformité de l'UE simplifiée:

Par les présentes, le fabricant Cambium Networks Ltd, déclare que les équipements radio type cnPilot e505 sont en conformité avec la Directive 2014/53/UE. Le texte complet de la déclaration de conformité de l'UE est disponible à l'adresse Internet suivante : http://www.cambiumnetworks.com/ue_dofc

Directive Déchets d'Équipements Électriques et Electroniques (DEEE)

Merci de ne pas jetter l'équipement électronique et électrique ou les accessoires électroniques et électriques avec vos déchets ménagers. Dans certains pays ou régions, des systèmes de collecte ont été mis en place pour gérer les déchets d'équipements électriques et électroniques. Dans les pays de l'Union européenne, veuillez contacter votre représentant local fournisseur d'équipements ou votre Centre d'assistance Cambium Networks pour plus d'informations sur le système de collecte des déchets de votre pays.

Verwendungs-zweck

Cambium Networks cnPilot Enterprise Outdoor-Funkmodule (E-Serie) unterstützen die Datenübertragung über Point-to-MultiPoint (PMP)-Mikrowellenverbindungen. Dieses Funkgerät ist für professionelle Anwendungen in festen Außenanlagen bestimmt. Diese Außengeräte enthalten eine integrierte Antenne.

Installation & Betrieb

- Die Installation und der Betrieb dieses Produkts sind komplex. Cambium empfiehlt daher eine professionelle Installation und Verwaltung des Systems, um sicherzustellen, dass der Betrieb den regionalen Vorschriften am Installationsort dieses Produktes entspricht. Bitte beachten Sie die Hinweise in diesem Produktblatt. Weitere Informationen zur Installation und zum Betrieb finden Sie im Produkthandbuch, siehe Weblink auf der Titelseite.
- Der Installateur muss über die erforderlichen Fähigkeiten, Kenntnisse und Erfahrungen verfügen, um die Installation durchführen zu können, und ist für Folgendes verantwortlich:
- Kenntnis der aktuell geltenden nationalen Vorschriften, einschließl. Vorschriften für Funk, elektrische Installationen, Überspannungsschutz und für Arbeiten in der Höhe
 - Installation gemäß den Anleitungen und Hinweisen von Cambium Networks
 - Bestätigung, dass die Einstellungen der Anlage den nationalen oder regionalen Bestimmungen entsprechen
- Bitte beachten Sie bei der Installation die folgenden wichtigen Hinweise. Dadurch wird die Anlage in Übereinstimmung mit den nationalen gesetzlichen Bestimmungen gebracht.
- Stellen Sie sicher, dass die Geräte der cnPilot E-Serie über die neueste Firmware-Version (System Release 3.x.y oder höher) verfügen. Die Software ist auf der Webseite des Cambium Support Center erhältlich, siehe Link unten.
 - Vergewissern Sie sich während der Einrichtung des Geräts, dass der richtige Regionalecode eingestellt ist (für EU-Produkte ist der Regionalecode verkettigt voreingestellt), und wählen Sie dann den richtigen Ländercode für das jeweilige Land aus, in dem das Produkt eingesetzt wird.

Änderungen oder Modifikationen, die nicht ausdrücklich von Cambium Networks genehmigt wurden, können die Berechtigung des Benutzers zum Betrieb des Geräts aufheben und die Garantie des Herstellers aufheben.

Informationen zur Produktsicherheit

- Beachten Sie die folgenden Sicherheitsbestimmungen:
- Stellen Sie sicher, dass die Outdoor Unit (ODU) und die Konstruktion, an der die ODU montiert ist, den maximalen Windgeschwindigkeiten am vorgesehenen Standort standhält.
 - Schalten Sie das Gerät vor Wartungsarbeiten immer aus und ziehen Sie den Netzstecker. Das cnPilot-Netzteil ist das primäre Gerät zur Trennung der Stromversorgung.
 - In der Nähe der Antenne sind starke Hochfrequenzfelder vorhanden, wenn der Transmitter eingeschaltet ist. Schalten Sie Funkmodule der cnPilot-E-Serie immer aus, bevor Sie Wartungsarbeiten vor der Antenne durchführen.
 - Beachten Sie den unten angegebenen Mindestsicherheitsabstand für Produkte der E-Serie.
 - Stellen Sie sicher, dass das Gerät so installiert ist, dass keine Strahlungsführung für den Menschen besteht.
 - Seien Sie besonders vorsichtig, wenn Sie in Höhen arbeiten. Beachten Sie die nationalen Vorschriften für das Arbeiten in der Höhe. Setzen Sie geschultes und fachkundiges Personal ein.
 - Extreme Vorsicht gilt bei der Arbeit in der Nähe von Stromleitungen.
 - Geräte der cnPilot E-Serie und Montagekonstruktionen müssen zum Schutz vor Blitzschlag ordnungsgemäß geerdet sein. Es liegt in der Verantwortung des Benutzers, das Gerät gemäß den nationalen Vorschriften zu installieren. Es wird empfohlen, die Installation von einem professionellen Installateur durchführen zu lassen.
 - Verwenden Sie für die Stromversorgung der Funkmodule der cnPilot E-Serie immer die angegebenen Netzteile (PSU). Wenn Sie das von Cambium bereitgestellte Netzteil nicht verwenden, kann dies zu Geräteschäden und Sicherheitsrisiken führen.
 - Anlagen, Geräte und Personen müssen vor elektrostatischer Entladung geschützt werden:
 - durch das Anbringen von Geräten in einer Blitzschutzzone;
 - durch die Installation geeigneter Blitzableiter, um den Stromstoß über einen separaten und bevorzugten Weg zur Erde zu leiten.
 - Das Gehäuse der Outdoor Unit kann während des Betriebs heiß werden.
 - Die Sicherheit kann beeinträchtigt werden, wenn bei Verbindungen, die der Außenumgebung ausgesetzt sind, keine outdoor-tauglichen Kabel verwendet werden. Installieren Sie von Cambium empfohlene Kabel.

Betrieb in der EU

Frequenzbänder, maximale Betriebsleistung, Sicherheitsabstand

In der EU arbeiten die 2,4 GHz-/5 GHz-Dualband-Funkmodule der cnPilot E-Serie in den folgenden Frequenzbändern bis zur angegebenen maximalen Leistung:

Betriebs-frequenzband	EU-Standard	Maximale Leistungsgrenze (ERP)	Zulässigkeit	Geräte, die dieses Frequenzband unterstützen
2401 – 2483 MHz	EN 300 328	100mW / 20dBm	Verfügbar für den allgemeinen Gebrauch in allen EU-Ländern	Alle Modelle der cnPilot E-Serie
5470 – 5725 MHz	EN 301 893	1 W/30 dBm	Verfügbar für den allgemeinen Gebrauch in allen EU-Ländern	Alle Modelle der cnPilot E-Serie

Für in der EU eingesetzte Geräte der cnPilot E-Serie beträgt der minimale Sicherheitsabstand zwischen Gerät und Mensch 12 cm.

This equipment complies with FCC radiation exposure limits set forth for an uncontrolled environment. This equipment should be installed and operated with minimum distance 20 cm (7.87 inches) between the radiator & your body.

This equipment has been tested and found to comply with the limits for a Class B digital device, pursuant to Part 15 of the FCC Rules. These limits are designed to provide reasonable protection against harmful interference in a residential installation. This equipment generates, uses and can radiate radio frequency energy and, if not installed and used in accordance with the instructions, may cause harmful interference to radio communications. However, there is no guarantee that interference will not occur in a particular installation. If this equipment does cause harmful interference to radio or television reception, which can be determined by turning the equipment off and on, the user is encouraged to try to correct the interference by one of the following measures:

- Reorient or relocate the e505.
- Increase the separation between the equipment and receiver.
- Connect the equipment into an outlet on a circuit different to which the receiver is connected.
- Consult the dealer or an experienced radio/TV technician for help.

Operation in Canada

ISED Statement: This device complies with Innovation, Science and Economic Development (ISED) Canada's license-exempt RSS standard(s). Operation is subject to the following two conditions: (1) this device may not cause interference, and (2) this device must accept any interference, including interference that may cause undesired operation of the device.

Le présent appareil est conforme aux CNR d'Industrie Canada applicables aux appareils radio exempts de licence. L'exploitation est autorisée aux deux conditions suivantes: (1) l'appareil ne doit pas produire de brouillage, et (2) l'utilisateur de l'appareil doit accepter tout brouillage radioélectrique subi, même si le brouillage est susceptible d'en compromettre le fonctionnement.

For product available in the Canada market, only channels 1 to 11 can be operated. Selection of other channels is not possible.

Pour les produits disponibles aux Canada du marché, seul le canal 1 à 11 peuvent être exploités. Sélection d'autres canaux n'est pas possible.

Important Note:

ISED Radiation Exposure Statement: This equipment complies with IC RSS-102 radiation exposure limits set forth for an uncontrolled environment. This equipment should be installed and operated with minimum distance 20 cm between the radiator & your body.

Cet équipement est conforme aux limites d'exposition aux rayonnements IC établies pour un environnement non contrôlé. Cet équipement doit être installé et utilisé avec un minimum de 20 cm de distance entre la source de rayonnement et votre corps.

Operation in the EU

Frequency Bands, Maximum Operating Power, Safe distance

In the EU, the 2.4 GHz / 5 GHz dual band cnPilot E-Series series products operate in the following frequency bands up to the maximum power shown:

Operating Frequency Band	EU Standard	Maximum Power Limit (ERP)	Permitted usage	Units that support this frequency band
2401 – 2483 MHz	EN 300 328	100mW / 20dBm	Available for general usage within all EU nations	All cnPilot E-Series
5470 – 5725 MHz	EN 301 893	1 Watt / 30 dBm	Available for general usage within all EU nations	All cnPilot E-Series

For cnPilot E-Series products deployed in the EU, the minimum safe distance between the equipment and humans is 12 cm.

Restrictions & requirements for authorization for use

- The cnPilot E-Series products are intended to operate in unlicensed frequency bands. Operators / End users must ensure that the equipment is installed and operated in accordance with the regulations applicable to the country of operation. Operators / End users must ensure that the equipment is installed and operated in accordance with the regulations applicable to the country of operation.

Simplified EU Declaration of Conformity

Hereby, the manufacturer Cambium Networks Ltd, declares that the radio equipment type cnPilot E505 is in compliance with Directive 2014/53/UE. The full text of the EU declaration of conformity is available at the following internet address: http://www.cambiumnetworks.com/ue_dofc

Waste Electrical and Electronic Equipment (WEEE) Directive

Do not dispose of Electronic and Electric Equipment or Electronic and Electric Accessories with your household waste. In some countries or regions, collection systems have been set up to handle waste of electrical and electronic equipment. In European Union countries, please contact your local equipment supplier representative or Cambium Networks Support Centre for information about the waste collection system in your country.



Určení

Rádiová zařízení fady E505 Cambium Networks (cnPilot Enterprise Outdoor (rada E) podporují přenos dat po mikrovlnných spojích Point to MultiPoint (PMP). Jsou určena k profesionálnímu užítí a k venkovnímu upěvnění. Tyto venkovní jednotky obsahují integrovanou anténu.

Instalace a provoz

Instalace a provoz tohoto zařízení jsou poměrně komplexní. Společnost Cambium tedy doporučuje odbornou montáž a správu systému, která mimo jiné zajistí soulad provozu s platnými předpisy regionu, kde se zařízení provozuje. Dodržujte pokyny uvedené v tomto letáku. Další podrobné instalace a provozu naleznete v uživatelské příručce k zařízení, viz webový odkaz na přední straně tohoto letáku.

- Pracovník zajišťující montáž musí být dostatečně kvalifikovaný a je zodpovědný za:
- Znalost příslušných platných národních předpisů včetně předpisů o rádiovém provozu, elektrických instalacích, ochraně proti přepětí a předpisů o práci ve výškách
 - Montáž podle pokynů společnosti Cambium Networks
 - Ověření souladu nastavení zařízení s národními a regionálními předpisy
- Během montáže dodržujte uvedené pokyny. Zajistíte tím soulad zařízení s národními předpisy.
- Ověřte u zařízení cnPilot E aktuální firmwaru (System Release 3.x.y nebo novější). Software je k dispozici na stránce centra podpory Cambium, viz odkaz níže.
 - Ověřte u zařízení cnPilot fady E aktuální firmwaru (System Release 3.x.y nebo novější). Software je k dispozici na stránce centra podpory Cambium, viz odkaz níže.
 - Při nastavování zařízení kontrolujte správnost kódu regionu (u produktů z EU se kód regionu přednastavuje při výrobě) a pak podle umístění zařízení nastavte správný kód země.

Úpravy nebo změny, které nejsou výslovně schváleny společností Cambium Networks, by mohly způsobit, že uživateľ již nebude oprávněn zařízení provozovat, a zneplatní záruku výrobce.

Bezpečnostní informace k produktu: Dodržujte tyto bezpečnostní pokyny

- Převléčte se, že venkovní jednotka (s konstrukcí, ke které je připevněná) odloá maximální sílu větru v uzavřené lokalitě.
- Před servisními zásahy vždy zařízení vypnete a odpojte. Odpojení se provádí primárně prostřednictvím napájecího zdroje cnPilot.
- Zapnutí výškových výšek v blízkosti antény silně radiofrekvencí záření. Před prováděním údržby v prostoru před anténou vždy zařízení cnPilot fady E vypněte.
 - U produktů fady E dodržujte níže uvedenou minimální bezpečnou vzdálenost.
- Umístěte zařízení tak, aby se blízko nízkého napětí neustavily žádné vodiče.
- Při výškových pracích ibeďte maximální opatrnosti. Dodržujte národní předpisy o práci ve výškách. Využívejte služeb odborně způsobilých pracovníků.
- Při práci v blízkosti elektrických vedení dbajte maximální opatrnosti.
- Zařízení cnPilot fady E a upevňovací konstrukce je nutné náležitě uzemnit a zajistit jejich ochranu před bleskem. Za instalaci v souladu s národními předpisy zodpovídá uživatel. Instalaci doporučujeme svěřit odborníkovi.
- K napájení zařízení vždy používejte určený napájecí zdroj (PSU) platformy cnPilot fady E. Pokud určný zdroj PSU dodány společností Cambium nepoužijete, může dojít k poškození zařízení a ohrožení bezpečnosti.
- Konstrukce, zařízení a osoby musí být chráněny proti elektrostatickému výboji:
 - umístěním zařízení do zóny chráněné proti bleskům a
 - instalací vhodných blestvodků, které vždy odvedou do země preferovanou cestou.
- Kryt venkovní jednotky může být při provozu horký.
- Připojovací kabely vystavené venkovnímu prostředí musí být určené pro venkovní užítí, jinak může dojít k ohrožení bezpečnosti. Používejte kabely doporučené společností Cambium.

- a berendezés villámvédelezt helyen való elhelyezésé
- megfelel villámhárkötök telepítésé a túlláram szilárd útvonalal vezetett földeléséhez.
- Működés közben a kültéri egység burkolata megrövidítve forog lehat.
- Ha kültéri környezetben kitétt eszközöket/berendezéseket nem kültéri használatra való kábelekkel használják, az veszélyes lehet.
- A kábelkötés által javasolt kábelekkel telepítse.

EU-beli üzemeltetés

Frekvenciasávok, maximális működési teljesítmény, biztonságos távolság

Az EU-ban a kétásvós (2,4 GHz / 5 GHz) cnPilot E-Series sorozatú termékek a következő frekvenciasávokban működnek, legfeljebb a feltüntetett maximális teljesítménnyel:

Működési frekvenciasáv	EU-szabvány	Maximális teljesítménykorlát (ERP)	Engedélyezett használat	Ét a cnPilot E-Series szeria minden tagja támogató egységek
2401–2483 MHz	EN 300 328	100mW / 20dBm	Általánosan használható minden EU-tagállamban	A cnPilot E-Series szeria minden tagja
5470–5725 MHz	EN 301 893	1 watt/30 dBm	Általánosan használható minden EU-tagállamban	A cnPilot E-Series szeria minden tagja

Az EU-ban üzembe helyezett cnPilot E-Series termékek esetében a berendezés és az emberek közötti minimális biztonságos távolság 12 cm.

Korlátozások és előírások a használat engedélyezéséhez

- A cnPilot E-Series termékek engedély nélküli frekvenciasávokban működnek. Az üzemeltetőnek / végfelhasználóknak biztosítaniuk kell, hogy a berendezést telepítésk és működésük a működési országok vonatkozó előírásoknak megfelelően. A működésnek vagy végfelhasználóknak gondoskodniuk kell arról, hogy a berendezés telepítése és működése az adott országok vonatkozó szabályoknak megfelelően történjen.

Egyszerűsített EU-s megnevezési nyilatkozat

A gyártó (Cambium Networks Ltd) kijelenti, hogy a cnPilot e505 típusú rádióberendezések megfelelnek a 2014/53/EU irányelvnek. Az EU-s megnevezési nyilatkozat teljes szövege a következő webhelyen található: http://www.cambiumnetworks.com/ue_dofc

Az elektromos és elektronikus berendezések hulladékaíról szóló irányelv

Elektromos és elektronikus berendezések vagy tartozékokat ne helyezzen a háztartási szemétre. Egyes országokban vagy régiókban begyűjtendő rendszerek működnek, amelyek felgyűlik az elektromos és elektronikus hulladékokat. Európa Unió országokban forduljon helyi berendezésszolgáltatójának képviselőjéhez vagy a Cambium Networks támogatási központjához, ha többet szeretne megtudni országos hulladékgyűjtési rendszeréről.

Use previsto

La serie cnPilot Enterprise Outdoor (E-Series) di apparecchiatura radio di Cambium Networks supporta la trasmissione dati su porti radio a microonde Point to MultiPoint (PMP). Questo apparecchio radio è destinato ad applicazioni professionali per installazioni fisse all'aperto. Questo unità esterne contengono un'antenna integrata.

Installazione e funzionamento

L'installazione e il funzionamento di questo prodotto sono complessi. Per assicurare che il funzionamento sia conforme alle normative vigenti nel territorio in cui il dispositivo viene installato, Cambium raccomanda quindi l'installazione e la gestione del sistema da parte di professionisti, nonché l'osservanza delle istruzioni riportate in questa scheda. Ulteriori indicazioni sull'installazione e sul funzionamento sono disponibili nella guida del prodotto per l'utente, vedere il collegamento Web sulla copertina anteriore.

- L'installatore deve disporre di competenze, conoscenze ed esperienza sufficienti a eseguire l'installazione ed è responsabile per quanto segue:
 - Familiarità con le normative nazionali applicabili in vigore, compreso le norme sulle apparecchiature radio, sull'installazione elettrica, sulla protezione da sovratensioni e sui lavori in quota;
 - l'installazione in conformità alle istruzioni di Cambium Networks;
 - la conferma della corrispondenza delle impostazioni dell'apparecchiatura alle normative nazionali o regionali.
- Durante l'installazione, osservare le seguenti istruzioni importanti che permettono di configurare l'apparecchiatura in conformità alle disposizioni delle normative nazionali.
- Assicurarsi che sull'apparecchiatura cnPilot E-Series sia installata la versione più recente del firmware (versione del sistema 3.x.y o successiva). Il software è disponibile sul sito Web del Centro assistenza di Cambium, al link riportato di seguito.
- Durante la configurazione dell'apparecchiatura, verificare che il codice regione impostato sia corretto (per i Paesi dell'UE, il codice della regione viene preimpostato in fabbrica) e selezionare il codice Paese corretto per il Paese in cui il prodotto viene installato.

Eventuali modifiche o cambiamenti non espressamente approvati da Cambium Networks potrebbero impedire all'utente di utilizzare l'apparecchiatura e rendere nulla la garanzia del produttore.

Provoz in EU

Frekvencní pásma, maximální provozní výkon, bezpečná vzdálenost

V EU se dvouásvňová zařízení 2,4/5 GHz cnPilot fady E provozují v těchto frekvencních pásmech a s uvedeným maximálním provozním výkonem:

Provozní frekvencní pásmo	Standard EU	Maximální povolený výkon (ERP)	Povolené užítí	Zařízení podporující toto frekvencní pásmo
2401 – 2483 MHz	EN 300 328	100mW / 20dBm	Určeno pro obecné užítí ve všech zemích EU	Všechna zařízení cnPilot fady E
5470 – 5725 MHz	EN 301 893	1 W / 30 dBm	Určeno pro obecné užítí ve všech zemích EU	Všechna zařízení cnPilot fady E

U zařízení cnPilot fady E instalovaných v EU je minimální bezpečná vzdálenost mezi zařízením a osobami 12 cm.

Omezení a požadavky na povolení k použití

- Toto zařízení je určeno pouze k venkovnímu použití.
- Produkty fady cnPilot E jsou určeny k provozu v nelicencovaném kmitočtovém pásmu. Provozovatelé / koncoví uživatelé musí zajistit, aby tyto zařízení instalovány a provozovány v souladu s předpisy platnými v zemi provozu. Provozovatelé a koncoví uživatelé musí zajistit, že se zařízení bude instalovat i provozovat v souladu s předpisy platnými v dané zemi.

Zjednodušené prohlášení o shodě pro EU

Výrobce Cambium Networks Ltd tímto prohlašuje, že rádiová zařízení typu cnPilot e505 splňují požadavky směrnice 2014/53/UE. Úplné znění EU prohlášení o shodě je k dispozici na internetové adrese http://www.cambiumnetworks.com/ue_dofc

Směrnice o odpadních elektrických a elektronických zařízeních (OEEZ)

Nevyhazujte elektrická a elektronická zařízení ani elektrické a elektronické příslušenství do domovního odpadu. V některých zemích a regionech fungují systémy zajišťující sběr odpadních elektrických a elektronických zařízení. V zemích Evropské unie kontaktujte zástupce svého dodavatele zařízení nebo centrum podpory společnosti Cambium Networks a požádejte o informace o systému sběru odpadu ve své zemi.



Usage prévu

Les radios série cnPilot Enterprise Outdoor (série E) de Cambium Networks prennent en charge la transmission des données sur liaisons par micro-onde point-à-multiports (PMP). Cet équipement radio est destiné aux applications professionnelles pour installations extérieures fixes. Ces unités extérieures contiennent une antenne intégrée.

Installation et fonctionnement

L'installation et l'utilisation de ce produit sont complexes, et Cambium recommande de faire appel à un professionnel pour effectuer l'installation et la gestion du système, cela permettra de s'assurer que son fonctionnement soit conforme aux règlements de la région dans laquelle le produit est installé. Merci de suivre les instructions contenues dans cette fiche. D'autres directives sur l'installation et le fonctionnement sont disponibles dans le guide de l'utilisateur du produit, voir le lien sur la couverture.

- L'installateur doit disposer de toutes les compétences, connaissances et expériences pour effectuer l'installation, et il est responsable des conséquences des éléments suivants:
 - de familiarité avec les réglementations nationales applicables en cours, incluant les normes de radio, les normes d'installation électrique, les normes de protection contre les surtensions et les normes de « travaux en hauteur »
 - l'installation en conformité avec les instructions de Cambium Networks;
 - La confirmation que les réglages de l'équipement sont conformes aux réglementations nationales ou régionales
- Veillez observer les importantes instructions suivantes lors de l'installation. Cela permettra de régler l'équipement conformément

Przeznaczenie

PL

Moduły radiowe Cambium Networks cnPilot Enterprise Outdoor (Serii E) obsługują transmisję danych przez łącza mikrofalowe typu Point to MultiPoint (PMP). To urządzenie radiowe jest przeznaczone do profesjonalnych zastosowań w stałych instalacjach zewnętrznych. Te jednostki zewnętrzne zawierają zintegrowaną antenę.

Instalacja i obsługa

Instalacja i obsługa tego produktu są działaniami o wysokim stopniu złożoności, dlatego Cambium zaleca, aby były one realizowane przez odpowiednio wykwalifikowane osoby, aby zagwarantować zgodność z przepisami obowiązującymi w miejscu eksploatacji urządzenia. Należy postępować zgodnie z instrukcjami podanymi w ulocie. Dodatkowe wskazówki na temat instalacji i obsługi sprzętu zawiera podręcznik produktu (zobacz link do strony na okładce).

Instalator musi mieć odpowiednie kwalifikacje, wiedzę i doświadczenie, aby przeprowadzić montaż. Zakres odpowiedzialności:

- Znajomość aktualnie obowiązujących przepisów w zakresie komunikacji radiowej, instalacji elektrycznych, ochrony przeciwprzepięciowej i pracy na wysokości.
- Przeprowadzenie instalacji zgodnie z wytycznymi Cambium Networks.
- Potwierdzenie, że parametry pracy urządzenia są zgodne z obowiązującymi przepisami krajowymi i regionalnymi. Podczas instalacji należy przestrzegać następujących ważnych instrukcji. Zapewnić to zgodność z obowiązującymi przepisami.
- Urządzenie cnPilot serii E musi mieć najnowszą wersję firmware (System Release 3.x.y lub nowszą). Oprogramowanie jest dostępne do pobrania na stronie Cambium Support Centre (zajrzyj poniżej).
- Podczas konfigurowania sprzętu należy zawsze wybierać właściwy kod regionu i kraju w miejscu wdrożenia (w przypadku modeli oferowanych w UE kod regionu jest prekonfigurowany fabrycznie).

Zmiany i modyfikacje, które nie zostały wyraźnie zatwierdzone przez firmę Cambium Networks, mogą uniemożliwić pozwolenie na użytkowanie sprzętu oraz spowodują utratę gwarancji producenta.

Bezpieczeństwo użytkownika

- Należy pamiętać o następujących zasadach:
 - Upewnić się, że moduł zewnętrzny i konstrukcja, do której jest on zamocowany, są w stanie wytrzymać napór wiatru większego z maksymalną prędkością odnotowaną w danym regionie.
 - Przed przystąpieniem do serwisowania urządzenia należy je wyłączyć i odłączyć od źródła zasilania. Główną metodą odłączania zasilania jest odcięcie zasilacza przeznaczonego dla urządzenia cnPilot.
 - Gdy nadajnik jest włączony, w pobliżu anteny występuje silne pole promieniowania o częstotliwości radiowej. Przed przystąpieniem do prac serwisowych przed anteną należy koniecznie wyłączyć urządzenie cnPilot serii E.
 - Należy przestrzegać minimalnej bezpiecznej odległości dla produktów z serii E, którą podano poniżej.
 - Upewnić się, że urządzenie jest montowane w miejscu, gdzie promieniowanie nie będzie stwarzać zagrożenia dla ludzi.
 - Zachować szczególną ostrożność podczas pracy na wysokości. Przestrzegać krajowych przepisów BHP w zakresie pracy na wysokości. Wszelkie prace powierzyć personelowi mającemu wymagane kompetencje.
 - Zachować szczególną ostrożność podczas pracy w pobliżu linii energetycznych.
 - Urządzenia cnPilot serii E oraz wszelkie elementy montażowe użyte do ich zamocowania należy zabezpieczyć odpowiednią instalacją odgromową. Odpowiedzialność za montaż urządzenia zgodnie z obowiązującymi przepisami spoczywa na użytkowniku. Zaleca się zlecić montaż osobom do tego upoważnionym.
 - Do zasilania sprzętu należy zawsze używać zasilaczy dedykowanych dla urządzeń serii E. Użycie innego zasilacza niż dedykowany adapter PSU Cambium stwarza ryzyko uszkodzenia sprzętu i zagrożenia dla bezpieczeństwa.
 - Konstrukcje, sprzęt i ludzie wymagają ochrony przed skutkami wyładowań elektrostatycznych:
 - przez wybór miejsca montażu w strefie z ochroną odgromową;
 - przez instalację odpowiednich odgromników, które odprowadzą impuls elektryczny do ziemi z użyciem osobnego obwodu;
 - Obudowa urządzenia zewnętrznego w trakcie pracy może być rozgrzana.
 - W przypadku połączeń narażonych na warunki zewnętrzne stosować kabel przeznaczone do zastosowań zewnętrznych - zastosowanie nieodpowiednich kabli może stanowić zagrożenie dla bezpieczeństwa. Przy instalacji stosować kable zalecane przez Cambium.

Stosowanie na terenie UE

CE

pasma częstotliwości, moc maksymalna, bezpieczna odległość

Dwupasmowe urządzenia cnPilot serii E 2,4 GHz / 5 GHz przeznaczone na rynek UE pracują w następujących zakresach częstotliwości do wskazanego limitu mocy:

Robocze pasma częstotliwości	Norma UE	Moc maksymalna (ERP)	Dozwolone zastosowanie	Urządzenia obsługujące to pasmo częstotliwości
2401 – 2483 MHz	EN 300 328	100mW / 20dBm	Dostępne do ogólnego użytku we wszystkich krajach UE	Wszystkie urządzenia z serii E
5470 – 5725 MHz	EN 301 893	1 W / 30 dBm	Dostępne do ogólnego użytku we wszystkich krajach UE	Wszystkie urządzenia z serii E

W przypadku urządzeń cnPilot serii E na terenie UE minimalna bezpieczna odległość człowieka od urządzenia wynosi 12 cm.

- Las estructuras, el equipo y las personas deben disponer de protección contra descargas electrostáticas:
 - Situando el equipo en una zona de protección contra rayos
 - Instalando los pararrayos apropiados para desviar la sobretensión a tierra a través de un recorrido sólido y preferentemente separado.
- La carcasa de la unidad exterior debe estar caliente al tacto cuando está en funcionamiento.
- La seguridad puede verse comprometida si no se utilizan cables clasificados para exteriores en las conexiones expuestas al ambiente exterior. Instale los cables recomendados de Cambium.

Operación en la UE

CE

Bandas de frecuencia, potencia máxima de trabajo y distancia de seguridad

En la UE, los productos cnPilot serie E de doble banda a 2,4 / 5 GHz operan con las siguientes bandas de frecuencia hasta la máxima potencia indicada:

Banda de frecuencia de operación	Norma europea	Límite de potencia máxima (PIRE)	Uso permitido	Modelos que admiten esta banda de frecuencia
2401 – 2483 MHz	EN 300 328	100mW / 20dBm	Disponible para uso general en todos los países de la UE	Toda la serie E cnPilot
5470 – 5725 MHz	EN 301 893	1 W/30 dBm	Disponible para uso general en todos los países de la UE	Toda la serie E cnPilot

Para los productos cnPilot serie E implementados en la UE, la distancia mínima de seguridad entre el equipo y las personas es de 12 cm.

Operación en la UE. Restricciones y requisitos de autorización para el uso:

- Los productos cnPilot E-Series están diseñados para operar en bandas de frecuencia sin licencia. Los operadores / usuarios finales deben asegurarse de que el equipo se instale y funcione de acuerdo con las regulaciones aplicables al país de operación. Los operadores o los usuarios finales deben garantizar que el equipo se ha instalado y funciona de acuerdo con la normativa aplicable del país de operación.

Declaración de conformidad simplificada de la UE

por el presente texto, el fabricante Cambium Networks Ltd declara que los tipos de equipo de radiocomunicación cnPilot e505 cumplen la directiva 2014/53/UE. El texto completo de la Declaración de conformidad de la UE está disponible en la siguiente dirección de internet: http://www.cambiumnetworks.com/ue_dot.

Directiva relativa a los residuos de aparatos eléctricos y electrónicos (RAEE)

No deseche el equipo electrónico y eléctrico o los accesorios electrónicos y eléctricos con los residuos domésticos. En algunos países y algunas regiones se han establecido sistemas de recogida para tratar los desechos de equipos eléctricos y electrónicos. En los países de la Unión Europea, póngase en contacto con el proveedor representante local del equipo o con el Centro de soporte de Cambium Networks para obtener más información sobre los sistemas de recogida de desechos en su país.

Kullanım amacı

TR

Cambium Networks cnPilot Enterprise Outdoor serisi telsiz ürünleri (E-Serisi), Noktadan Çoklu Noktaya (PMP) mikrodalga hatları üzerinden veri gönderimini destekler. Bu telsiz cihaz sabit dış mekan kurulumları için profesyonel uygulamalar için tasarlanmıştır. Bu dış mekan üniteleri entegre antenli olarak sunulur.

Kurulum ve Çalıştırma

Bu ürünün kurulum ve çalıştırma işlemlerinin karmaşık olmasından dolayı Cambium, çalıştırma işleminin ürünün kurulu olduğu bölgedeki kurullarıyla uyumlu olması sağlamak için sistemin kurulum ve yönetiminin bir profesyonel tarafından yapılmasını önerir. Lütfen bu broşürde yer alan talimatları uygulayın. Kurulum ve çalıştırma hakkında daha fazla bilgi, ürünün kullanım kılavuzunda mevcuttur; ön kapaktaki web bağlantısına bakınız.

Kurulumu yapan kişinin kurulum görevini gerçekleştirilecek düzeyde yeterli bilgi, beceri ve deneyime sahip olması gerekir ve bu kişi jürüden sorumluur:

- Telsiz mevzuatı, elektrikli aletlerin kurulum mevzuatı, aşırı gerilim koruma mevzuatı ve "yüksekte çalışma" mevzuatı da dahil olmak üzere yürürlükteki mevcut ulusal mevzuatlarına aşina olmak
- Kurulum Cambium Networks talimatlarına göre gerçekleştirilmelidir.
- Ekipman yerlerinin ulusal ve/ya da bölgesel mevzuatlarına uygun olduğuna onaylamak

Kurulum sırasında lütfen aşağıdaki önemli talimatları uygulayın. Bu işlem, ekipmanın ulusal düzenleyici mevzuatlarına uyumunu sağlıyacaktır.

- cnPilot E-Serisi ekipmanın en son donanım yazılım sürümünü (Sistem Yazılım 3.x.y veya üzeri) donatıldığını emin olun. Yazılım, Cambium Destek Merkezi web sitesinden temin edilebilir; bkz. aşağıdaki bağlantı.

Stosowanie na terenie UE – ograniczenia i wymóg homologacji

- Produkty cnPilot E-Series są przeznaczone do pracy w nielicencjonowanych pasmach częstotliwości. Operatorzy / użytkownicy końcowi muszą być świadomi, że urządzenie jest zarejestrowane i eksploatowane zgodnie z przepisami obowiązującymi w kraju użytkownika. Operatorzy / użytkownicy końcowi muszą zadbać o to, by przy instalacji i eksploatacji sprzętu były przestrzegane wszystkie obowiązujące normy i przepisy w odpowiednim kraju.

Uproszczona deklaracja zgodności UE

Producent Cambium Networks Ltd oświadcza niniejszym, że urządzenia radiokomunikacyjne cnPilot e505 spełniają wymogi dyrektywy 2014/53/UE. Pełny tekst unijnej deklaracji zgodności jest dostępny pod następującym adresem internetowym: http://www.cambiumnetworks.com/ue_dot

Dyrektywa o zużyciu energii elektrycznej i elektronicznej (WEEE)

Zużyty sprzęt elektryczny i elektroniczny i jego akcesoria nie powinny być używane jako część odpadów zmieszanych. W niektórych krajach lub regionach zorganizowano systemy selektywnej zbiórki odpadów elektrycznych i elektronicznych. W celu uzyskania informacji o selektywnym odbiorze odpadów w krajach Unii Europejskiej należy skontaktować się z lokalnym sprzedawcą sprzętu lub z centrum serwisowym Cambium Networks.

Uso previsto

ES

Los productos de radiocomunicación de la serie cnPilot Enterprise Outdoor (serie E) de Cambium Networks admiten transmisión de datos a través de enlaces de microondas de punto a multipunto (PMP). Este equipo de radio está destinado a aplicaciones profesionales para instalaciones fijas al aire libre. Estas unidades exteriores contienen una antena integrada.

Instalación y Operación

Instalación y operación: la instalación y la operación de este producto son complejas; Cambium recomienda una instalación y gestión profesional del sistema para garantizar que su operación cumple con la normativa de la región en la que está instalado el producto. Siga las instrucciones de este folleto. En la guía de usuario del producto (consulte el enlace más abajo) hay más información relativa a la instalación y la operación.

El instalador debe tener la suficiente competencia, formación y experiencia para realizar la instalación. Además, es responsable de lo siguiente:

- Conocer la legislación nacional en vigor que sea de aplicación, así como de las normativas radioeléctricas, de instalaciones eléctricas, de protección contra sobretensiones y de trabajo en altura.
 - Realizar la instalación siguiendo las instrucciones de Cambium Networks.
 - Confirmar que los ajustes del equipo cumplen con la legislación nacional o regional
- Tenga en cuenta las importantes indicaciones que aparecen a continuación durante la instalación. Esto configurará el equipo de conformidad con la legislación nacional.
- Asegure de que el equipo cnPilot serie E dispone de la versión de firmware más reciente (System Release 3.x.y o superior). El software está disponible en el sitio web del Centro de soporte de Cambium. Consulte el enlace más abajo.
 - Durante la configuración del equipo, compruebe que el código de región está establecido (en los productos de la UE viene preestablecido de fábrica) y seleccione el código del país concreto en el que se está instalando el producto.

Los cambios y las modificaciones no autorizados de forma explícita por Cambium Networks pueden invalidar la autorización otorgada al usuario para utilizar el equipo e invalidarán la garantía del fabricante.

Información de seguridad del producto

- Observe las siguientes normas de seguridad:
- Asegúrese de que la unidad exterior y la estructura en la que está instalada puede resistir la velocidad máxima del viento en el lugar propuesto.
 - Apague y desconecte el equipo siempre antes de realizar trabajos de mantenimiento. La fuente de alimentación del cnPilot es el dispositivo de desconexión principal.
 - Habría niveles de radiación (RF) elevados cerca de la antena cuando el transmisor esté encendido. Apague siempre la alimentación del dispositivo cnPilot serie E antes de realizar trabajos de mantenimiento frente a la antena.
 - Tenga en cuenta la distancia de seguridad mínima para los productos de la serie E que se muestra más abajo.
 - Asegure de que el equipo está instalado en una posición que evite cualquier peligro de radiación sobre las personas.
 - Extreme las precauciones cuando trabaje en altura. Cumpla las normativas de trabajo en altura. Trabaje con personal capacitado y competente.
 - Extreme las precauciones cuando trabaje cerca de líneas eléctricas.
 - Los dispositivos cnPilot serie E y las estructuras de montaje deben estar conectadas a tierra correctamente para protegerlos contra rayos. Es responsabilidad del usuario realizar la instalación del equipo de acuerdo con la legislación nacional. Se recomienda que un profesional realice la instalación.
 - Utilice siempre las fuentes de alimentación específicas de la plataforma cnPilot serie E para alimentar el equipo. El hecho de no utilizar la alimentación PSU especificada de Cambium podría provocar daños en el equipo y representar un riesgo para la seguridad.

- Ekipmanın kurulumu sırasında ürünün kuruluğu ilke için geçerli olan doğru bölge koduna ayarlandığını doğrulayın (AB ülkeleri için bölge kodu fabrika ön ayarıdır) ve aradın ürünün kuruluğu söz konusu ilke için doğru ilke kodunu seçin.

Ürün Güvenlik Bilgileri

CE

Aşağıdaki güvenlik kurallarıma uyun:

- Das مکان ünitesinin ve monte edilirdi yapının önerilen sahadaki maksimum rüzgar hızına dayanabilecek kapasitede olduğundan emin olun.
- Servis bakım yapmadan önce daima ekipmanı kapatın ve fişten çekin. cnPilot güç kaynağı birincil devre kesme cihazdır.
- Verici açık durumdayken anten yakınında güçlü radyo frekansı (RF) alanları bulunacaktır. Anten önünde bakım faaliyetleri gerçekleştirilmeden önce daima cnPilot E-Serisi cihazına gelen gücü kapatın.
 - E-Serisi ürünleri için aşağıda sunulum olan minimum güvenli mesafe sınırıma uyun.
 - Ekipmanın insanları için herhangi bir radyasyon tehlikesi oluşturmayacak şekilde kurulduğundan emin olun.
- Yüksek ortamlarda çalışırken aşırı dikkatli olun. Usual "yüksekte çalışma" mevzuatına uyun. Eğitim almış "yetkin" personel kullanın.
- Enerji nakli hatları yakınında çalışırken aşırı dikkatli olun.
- cnPilot E-Serisi cihazları ve montaj yapıları yüksek basınçta kurulum için uygun değildir. Kurulum işinin profesyonel kurulum işlemleri için daima belirlenmiş olan cnPilot E-Serisi platform güç kaynağı (ünitesini) (PSU) kullanın.
- Ekipmana güç sağlamak için daima belirlenmiş olan cnPilot E-Serisi platform güç kaynağı kullanın.
- Cambium tarafından tedarik edilen belirlenmiş Ethernet Üzerinden Güç (PSU) ünitesinin kullanılmaması ekipman hasarına ve güvenlik tehlikesine neden olabilir.
- Yapıların, ekipmanların ve insanların elektrostatik boşalma karşı aşağıdaki gereklilikleri korumaları gerekir:
 - ekipmanın, yıldırım düşmesine karşı korunduğu bir bölgede yerleştirilmeye
 - aşırı akım ayırı bir sağlın yolla toprağa iletilemsini sağlayacak uygun paratoner kurulumuyla,
 - Çalıştırma sırasında dış mekan ünite malzemesi dokunulmaması düzeyde sıkı olmalıdır.
- Das mekan ortamına maruz kalacak bağlantılar için dış mekânı uygun kablolar kullanılmaması halinde güvenlik konusu riske atımsı olabilir. Cambium tarafından önerilen kabloları kullanın.

AB'de Çalıştırma

Frekans Bantları, Maksimum Çalıştırma Gücü ve Güvenli Mesafe

AB'de 2,4 GHz / 5 GHz çift bant cnPilot E-Serisi ürünler aşağıdaki frekans bantlarında, gösterilen en yüksek güçte çalıştır:

Çalıştırma Frekans Bandı	AB Standartları	Maksimum Güç Sınırı (ERP)	İzin verilen kullanım	Bu frekans bantını destekleyen üniteler
2401 – 2483 MHz	EN 300 328	100mW / 20dBm	Tüm AB ülkelerinde genel kullanıma uygundur	Tüm cnPilot E-Serisi
5470 – 5725 MHz	EN 301 893	1 Watt / 30 dBm	Tüm AB ülkelerinde genel kullanıma uygundur	Tüm cnPilot E-Serisi

AB'de kurulumu yapılan cnPilot E-Serisi ürünleri için ekipman ve insanları arasındaki minimum güvenli mesafe 12 cm'dir.

Kullanım izni kısıtlamaları ve gereklilikleri:

- cnPilot E-Serisi ürünlerin lisanssız frekans bantlarında çalışması amaçlanmamıştır. Operatörler / Son kullanıcılar, ekipmanın, çalıştığı ükneye uygulanan düzenlemelere uygun olarak kurulmasını ve çalıştırılmasını sağlamalıdır. Operatörler / Son kullanıcılar ekipmanın lisanslı işleminin yapılacağı ülkede yürürlükte bulunan mevzuatı göre kurulum ve çalıştırma işlemlerini gerçekleştirilmelerini sağlamalıdır.

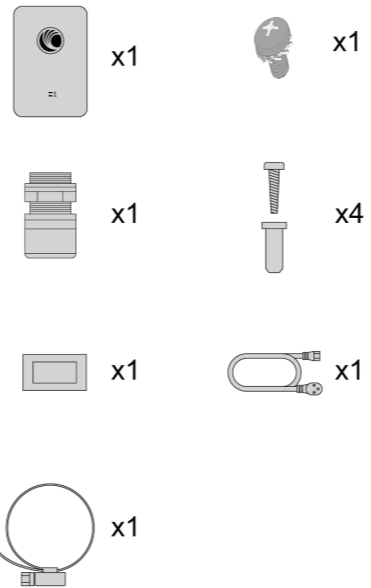
Basitleştirilmiş AB Uygunluk Beyanı

İşbu beyan metniyle üretici/Cambium Networks Ltd, şirketi, cnPilot e505 telsiz ekipman türlerinin 2014/53/UE Yönergesiyle uyumlu olduğunu beyan eder. AB uygunluk beyanının tam metnine erişilebilecek internet adresi: http://www.cambiumnetworks.com/ue_dot

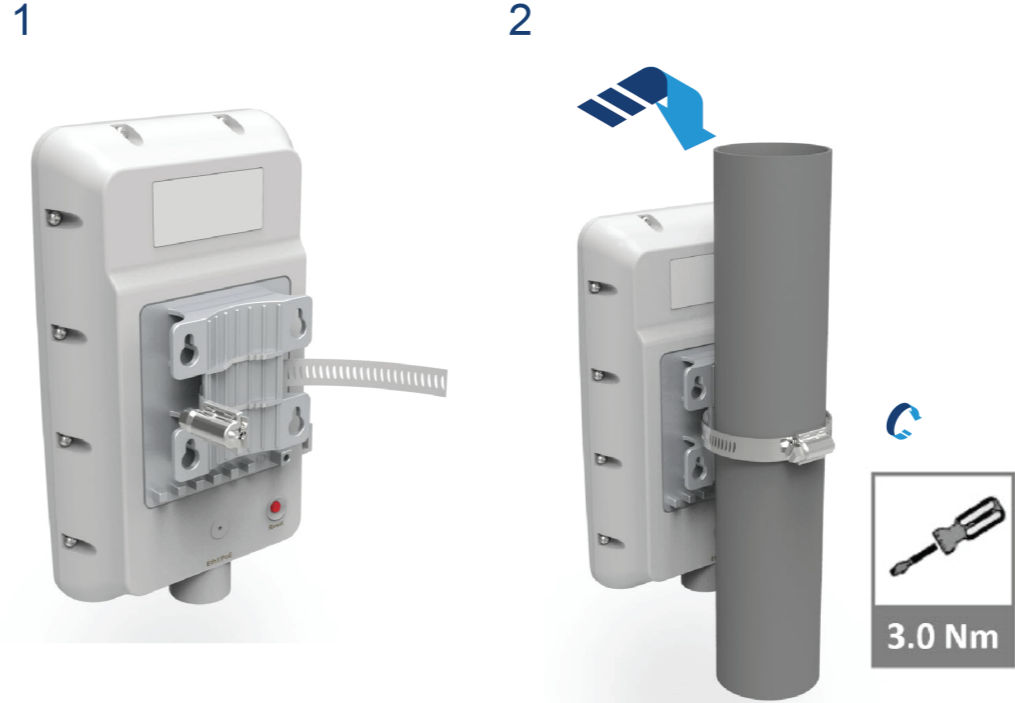
Atık Elektrikli ve Elektronik Ekipmanlar (WEEE) Yönergesi

Lütfen Elektrik ve Elektrikli Ekipmanlar veya Elektrik ve Elektrikli Aksesuarları ev atıklarınızla birlikte atmayın. Bazı ülkelerde ya da bölge elektrikli ve elektronik ekipman atıklarını yönetimi için toplama sistemleri kurulumdur. Avrupa Birliği ülkeleri için geçerli olmak üzere, ilkenizdeki atık toplama sistemi hakkında bilgi için yerel ekipman tedarikçi temsilcinize veya Cambium Networks Destek Merkezi'ne iletişime geçin.

Package content



Pole Mount



Wall Mount



Quick Link Setup

UK IE NO

- Using a web browser, navigate to 169.254.1.1 and login with **username: admin** and **password: admin**.
- Navigate to the Quick Start menu and click **Go To Next Page**.
- Configure Region and Country of operation. Click the **Go To Next Page**.
- Region and Betriebsland konfigurieren. Klicken Sie auf **Go To Next Page**.
- Trägerfrequenz konfigurieren. Klicken Sie auf **Go To Next Page**.
- Wählen Sie Synchronisationsquelle. Klicken Sie auf **Go To Next Page**.
- Konfiguration - IP-Adresse, Subnetzmaske und IP-Gateway. Adresse ODER DHCP-Status auf Aktiviert, um die IP-Adresse, Subnetzmaske und Gateway-IP-Adresse automatisch konfiguriert durch einen DHCP-Server. Klicken Sie auf **Go To Next Page**.
- Click **Save Changes**. Click **Reboot**.

Rychlé nastavení připojení

CZ

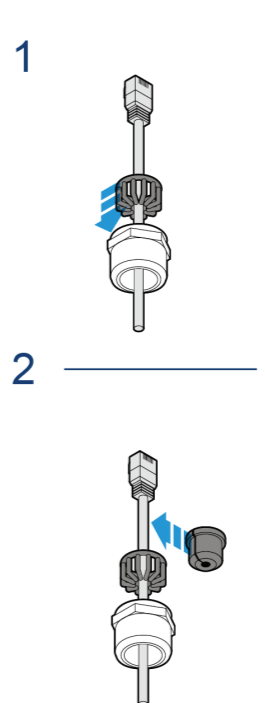
- Pomocí webového prohlížeče přejděte na stránku 169.254.1.1 a přihlaste se uživatelské jméno: **admin** a heslo: **admin**.
- Přejděte do nabídky Rychlý start a klepněte na tlačítko **Go To Next Page**.
- Konfigurujte oblast a zemi provozu. Klikněte na tlačítko **Go To Next Page**.
- Konfigurace kmitočtu nosiče. Klikněte na tlačítko **Go To Next Page**.
- Vyberte Zdroj synchronizace. Klikněte na tlačítko **Go To Next Page**.
- Konfigurace - adresa IP, maska podsítě a IP brána. Adresa NEBO stav DHCP na Povolená, aby adresa IP, maska podsítě a IP adresa brány byly automaticky nakonfigurovány serverem DHCP. Klikněte na tlačítko **Go To Next Page**.
- Klepněte na tlačítko Uložit změny. Klikněte na tlačítko **Reboot**.

Configuration de lien rapide

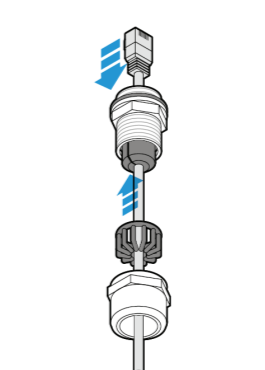
FR

- À l'aide d'un navigateur Web, naviguez jusqu'à 169.254.1.1 et connectez-vous à l'aide de nom d'utilisateur: **admin** et mot de passe: **admin**.
- Naviguez jusqu'au menu de démarrage rapide et cliquez sur **Go To Next Page**.
- Configurez la région et le pays d'exploitation. Cliquez **Go To Next Page**.
- Configurez la fréquence portante. Cliquez **Go To Next Page**.
- Sélectionnez la source de synchronisation. Cliquez **Go To Next Page**.
- Configuration - Adresse IP, masque de sous-réseau et passerelle IP. Adresse OR DHCP state sur **Enabled** pour que l'adresse IP, le masque de sous-réseau et l'adresse IP de la passerelle soient automatiquement configurés par un serveur DHCP. Cliquez **Go To Next Page**.
- Cliquez sur Enregistrer les modifications. Cliquez **Reboot**.

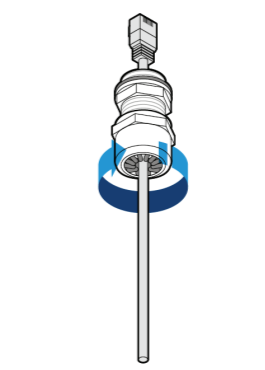
Cable Assembly



3



4



DE

Quick Link Setup

- Navigieren Sie mit einem Webbrowser zu 169.254.1.1 und melden Sie sich mit dem Benutzernamen: **admin** und Passwort: **admin**.
- Navigieren Sie zum Schnellstartmenü und klicken Sie auf **Go To Next Page**.
- Region und Betriebsland konfigurieren. Klicken Sie auf **Go To Next Page**.
- Trägerfrequenz konfigurieren. Klicken Sie auf **Go To Next Page**.
- Wählen Sie Synchronisationsquelle. Klicken Sie auf **Go To Next Page**.
- Konfiguration - IP-Adresse, Subnetzmaske und IP-Gateway. Adresse ODER DHCP-Status auf Aktiviert, um die IP-Adresse, Subnetzmaske und Gateway-IP-Adresse automatisch von einem DHCP-Server zu konfigurieren. Klicken Sie auf **Go To Next Page**.
- Klicken Sie auf Änderungen speichern. Klicken Sie auf **Reboot**.

Gyors kapcsolat beállítás

HU

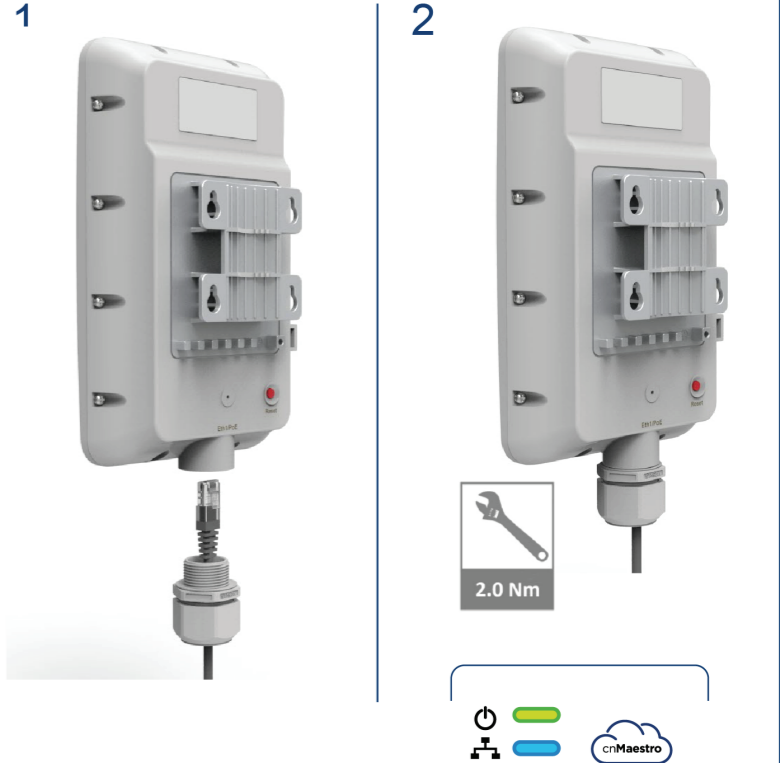
- Böngészővel navigáljon 169.254.1.1-re és jelentkezzon be a felhasználónév: **admin** és jelszó: **admin**.
- Keresse meg a Gyorsindítás menüt, és kattintson a gombra **Go To Next Page**.
- Konfigurálja a régiót és a működési országot. kattenyés **Go To Next Page**.
- A szolgáltatói gyakoriság konfigurálás. kattenyés **Go To Next Page**.
- Válassza a Szinkronizálási forrás lehetőséget. kattenyés **Go To Next Page**.
- Konfiguráció - IP cím, alhálózati maszk és IP-átjáró. Cím OR DHCP állapot engedélyezve az IP cím, az alhálózati maszk és az átjáró IP-címnek DHCP-kiszolgáló által történő konfigurálásához. kattenyés **Go To Next Page**.
- Kattintson a Módosítások mentése gombra. kattenyés **Reboot**.

Impostazione collegamento rapido

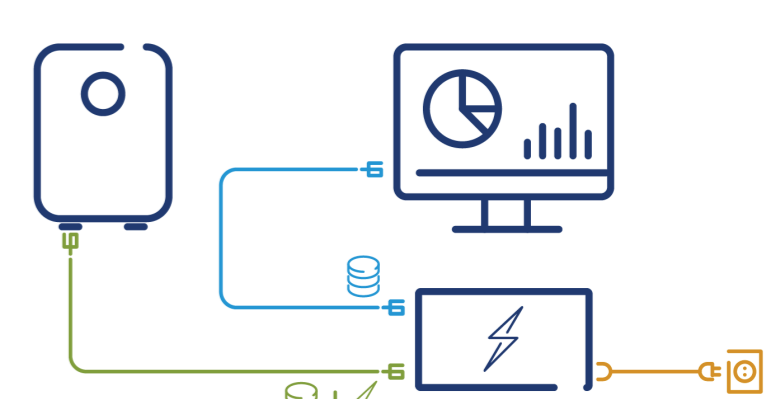
IT

- Utilizzando un browser Web, accedere a 169.254.1.1 e accedere con nome utente: **admin** e password: **admin**.
- Passare al menu Avvio rapido e fare clic **Go To Next Page**.
- Configura Regione e Paese di operazione. clic **Go To Next Page**.
- Configurare la frequenza portante. clic **Go To Next Page**.
- Selezionare la sorgente di sincronizzazione. clic **Go To Next Page**.
- Configurazione: indirizzo IP, subnet mask e gateway IP. Indirizzo O stato DHCP su **Abilitato** per avere l'indirizzo IP, la maschera di sottorete e l'indirizzo IP del gateway configurati automaticamente da un server DHCP. clic **Go To Next Page**.
- Fai clic su Salva modifiche. clic **Reboot**.

Cable Mount



Powering up



DHCP/192.168.0.1

admin/admin

<https://cloud.cambiumnetworks.com>

<https://support.cambiumnetworks.com>

PL

Ustawienia Quick Link

- Za pomocą przeglądarki internetowej przejdź do 169.254.1.1 i zaloguj się nazwa użytkownika: **admin** i hasło: **admin**.
- Przejdź do menu Szybki start i kliknij Przejdź do następnej strony. **Go To Next Page**.
- Skonfiguruj region i kraj operacji. Kliknij **Go To Next Page**.
- Skonfiguruj częstotliwość przewoźnika. Kliknij **Go To Next Page**.
- Wybierz Źródło synchronizacji. Kliknij **Go To Next Page**.
- Konfiguracja - adres IP, maska podsieci i bramka IP. Adres LUB stan DHCP na Włączone, aby adres IP, maska podsieci i adres IP bramy były automatycznie konfigurowane przez serwer DHCP. Kliknij **Go To Next Page**.
- Kliknij Zapisz zmiany. Kliknij **Reboot**.

Configuración de enlace rápido

ES

- Usando un navegador web, navegue hasta 169.254.1.1 e inicie sesión con nombre de usuario: **admin** y contraseña: **admin**.
- Vaya al menú Inicio rápido y haga clic en **Go To Next Page**.
- Configurar región y país de operación. Hacer clic **Go To Next Page**.
- Configurar la frecuencia de portadora. Hacer clic **Go To Next Page**.
- Selección de la fuente de sincronización. Hacer clic **Go To Next Page**.
- Configuración - dirección IP, máscara de subred e IP de la puerta de enlace. La dirección O el estado DHCP a Habilitado para tener la dirección IP, la máscara de subred y la dirección IP de la puerta de enlace configuradas automáticamente por un servidor DHCP. Hacer clic **Go To Next Page**.
- Haga clic en Guardar cambios. Hacer clic **Reboot**.

Hızlı Bağlantı Kurulumu

TR

- Bir web tarayıcısı kullanarak 169.254.1.1'e gidin ve ile giriş yapın kullanıcı adı: **admin** ve şifre: **admin**.
- Navigate to the Quick Start menu and click **Go To Next Page**.
- Hızlı Başlangıç menüsüne gidin ve tıklayın: **Go To Next Page**.
- Tarayıcı Frekansını Yapılandırın. Tıkla **Go To Next Page**.
- Senkronizasyon kaynağını seçin. Tıkla **Go To Next Page**.
- Yapılandırma - IP Adresi, Alt Ağ Maskesi ve Ağ Geçidi IP'si. IP adresi, alt ağ maskesi ve ağ geçidi IP adresini otomatik olarak bir DHCP sunucusu tarafından yapılandırılmak üzere adres VEYA DHCP durumu etkinleştir. Tıkla **Go To Next Page**.
- Değişiklikleri Kaydet'i tıklayın. Yeniden Başlat'ı tıklayın.