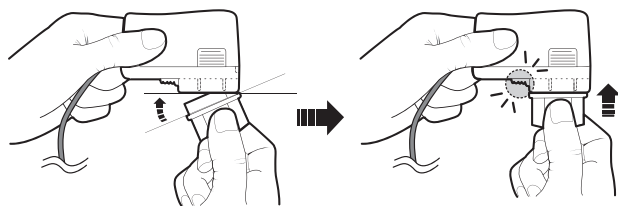


- | | |
|-------------------------------|--------------------------------------|
| EN. Quick Start Guide | DA. Lynstart |
| FR. Guide de démarrage rapide | FI. Pikaohje |
| DE. Schnellstart | CZ. Stručná úvodní příručka |
| IT. Guida Quick Start | PL. Skrócona instrukcja obsługi |
| ES. Guía rápida | RU. Краткое руководство по установке |
| NL. Snel aan de slag | HU. Gyorskalauz |
| PT. Guia de Início Rápido | EL. Οδηγός γρήγορης εκκίνησης |
| SV. Snabbstartguide | LT. Greitisis pradžios vadovas |
| NO. Lynstart | SK. Stručná príručka |

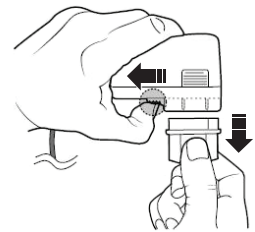
Model No. MF1670
PN: 03MF167000001 Rev A

Assembling the Power Adapter

If there are several plug heads available, select one that matches your wall socket. Mount the plug head onto the power adapter base until it locks in place. Note that the plug head must be inserted approximately at the same angle as shown in the figure below. After locking, make sure that it is firmly secured.

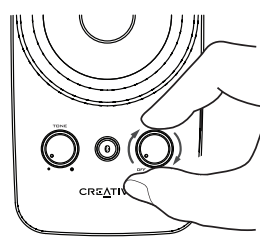


If you need to remove the plug head from the power adapter base, pull the latch to release the plug head, and gently remove it from the base.



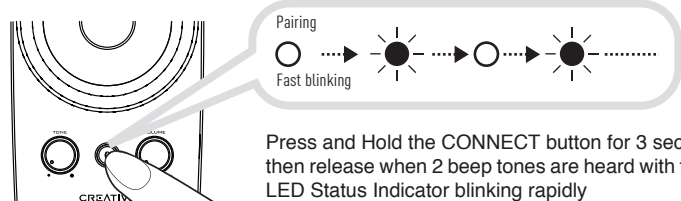
2. Enjoy audio from Bluetooth devices

a.



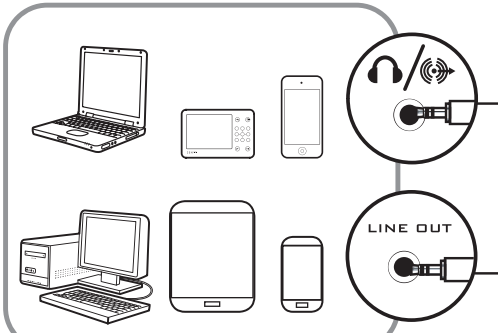
Power on the speaker by turning the knob in the clockwise direction and the LED Status Indicator will show blue. This indicates that upon power up, the status of the speaker is not connected to any devices.

b.



Press and Hold the CONNECT button for 3 sec, then release when 2 beep tones are heard with the LED Status Indicator blinking rapidly

1. Product Overview

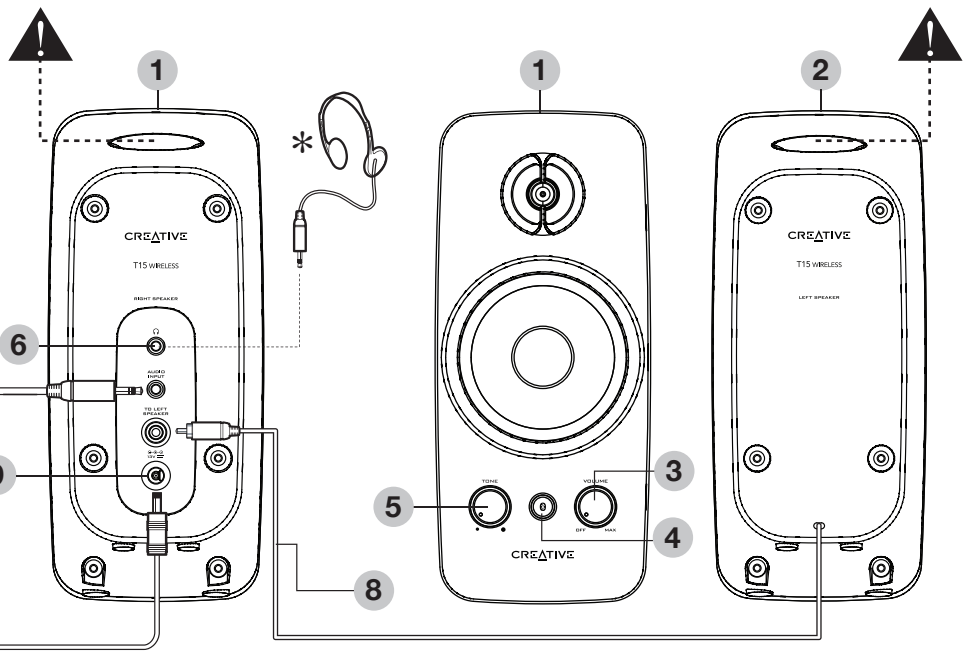


- 1 Right Speaker
- 2 Left Speaker
- 3 Power / Volume Switch
- 4 LED Status Indicator / Bluetooth Connect Button (A multi function button that performs various Bluetooth pairing / connecting activities)
- 5 Tone Control
- 6 Headphone out
- 7 To Analog Audio Source
- 8 Connection to left speaker
- 9 To power adapter

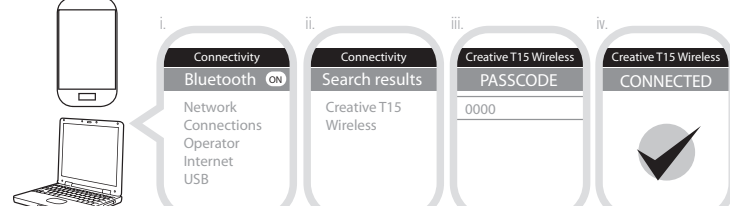
Object And Liquid Entry

Never push any object through the openings, as this can result in a fire, electric shock or damage. Do not spill liquid on the product.

*Optional (Sold Separately)

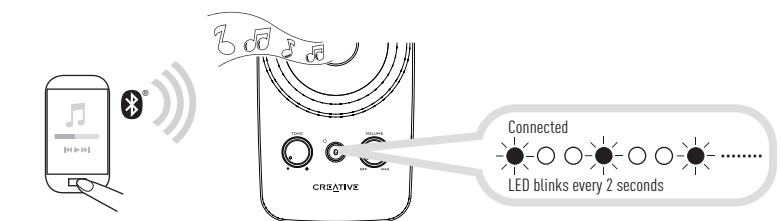


c.



- i. Turn ON the Bluetooth feature on your device.
- ii. Search for Creative T15 Wireless.
- iii. Pair and connect to Creative T15 Wireless. If prompted for passcode, enter 0000.
- iv. Pairing successful, ready to stream music.

Note: The above are generic steps to pair to a Bluetooth device, for more specific instructions on Bluetooth connectivity for your device, please consult your manufacturer's manual.



Did you know?

- You can re-connect to the last connected device by either
- Pressing the CONNECT button once when it is turned ON
- Initiate a connection from your Bluetooth device while the speaker is on and not connected to any Bluetooth devices

3. Switching between paired devices

Enjoy your favorite music from another paired Bluetooth device by following these steps to establish the connection

Action	Indicators	Status
Press the Bluetooth "CONNECT" button once	LED Status Indicator blinks and stays lit in Blue	Ready to stream music

Note: Ensure that your next paired device's Bluetooth feature is ON and ready to accept connections.

4. Reset to default setting

You can return the Creative T15 Wireless to default settings and erase its memory of paired devices by following these steps

Action	Indicators	Status
Press and hold the CONNECT button for 8 seconds while the speaker is ON	A long beep tone is heard. LED Status indicator blinks rapidly.	Memory cleared. Speaker is in pairing mode. Ready to accept connections from other Bluetooth devices

FR

Assemblage de l'adaptateur secteur

Si plusieurs têtes de prise sont disponibles, sélectionnez-en une qui correspond à votre prise murale. Montez la tête de prise sur la base de l'adaptateur secteur jusqu'à ce qu'elle soit en place. Notez que la tête de la prise doit être insérée plus ou moins selon le même angle que celui illustré dans la figure ci-dessous. Après le verrouillage, assurez-vous qu'elle soit bien fixée.

Si vous devez retirer la tête de prise de la base de l'adaptateur secteur, tirez la languette pour libérer la tête de prise, puis retirez-la délicatement de la base.

1. Présentation du produit

1. Haut-parleur droit
2. Haut-parleur gauche
3. Interrupteur Mise sous tension / Volume
4. Voyant d'état / Bouton de connexion Bluetooth
5. Contrôle de la tonalité
6. Sortie casque
7. Vers la source audio analogique
8. Connexion au haut-parleur gauche
9. Vers l'adaptateur secteur

Objets et liquide dans l'appareil
N'insérez jamais d'objets dans les ouvertures, afin d'éviter tout risque d'incendie, d'électrocution ou d'endommagement. Ne répandez aucun liquide sur le produit.

*Facultatif (vendu séparément)

2. Écoute de son provenant d'autres périphériques Bluetooth

1) Pour mettre le haut-parleur sous tension, faites tourner le bouton dans le sens des aiguilles d'une montre jusqu'à ce que le voyant d'état s'allume en bleu. Cela indique qu'après le démontage, le haut-parleur est prêt à recevoir un appareil périphérique.

- a) Appuyez sur le bouton de connexion Bluetooth pendant 3 secondes, puis relâchez-le lorsque 2 bips sonores sont émis et que le voyant d'état est prêt à clignoter rapidement.
- b) Activez la fonctionnalité Bluetooth sur votre périphérique.
 - i. Recherchez Creative T15 Wireless
 - ii. Cliquez et connectez-vous à Creative T15 Wireless.
 - iii. En cas de demande de mot de passe, entrez 0000.
 - iv. Couplage réussi, prêt à diffuser de la musique.

DA

Remarque: les opérations ci-dessus correspondent à la procédure générale de couplage à un périphérique Bluetooth; pour des instructions plus précises sur la connectivité Bluetooth relative à votre périphérique, consultez le manuel du fabricant.

Le savez-vous ?
Vous pouvez vous reconnecter au dernier périphérique connecté soit

- En appuyant une fois sur le bouton de connexion Bluetooth lorsque le haut-parleur est allumé
- En établissant une connexion depuis votre périphérique Bluetooth lorsque le haut-parleur est allumé et prêt à recevoir à un autre périphérique Bluetooth

3. Basculement entre des périphériques couplés

Pour découvrir le plaisir d'écouter votre musique d'un autre périphérique Bluetooth branché, suivez ces étapes pour établir la connexion

Action	Voyants	État
Appuyez une fois sur le bouton de connexion Bluetooth	Le voyant d'état bleu clignote, puis reste fixe	Prêt à diffuser de la musique en flux continu

Remarque: assurez-vous que la fonction Bluetooth du périphérique couplé suivant est activée et que ce dernier est prêt à accepter les connexions.

4. Restauration des paramètres par défaut

Vous pouvez retourner aux paramètres par défaut du Creative T15 Wireless et effacer la mémoire des périphériques couplés en suivant ces étapes

Action	Voyants	État
Appuyez sur le bouton de connexion Bluetooth pendant 8 secondes	Un long bip sonore est émis. Le voyant d'état clignote rapidement.	Mémoire effacée. Le haut-parleur est en mode couplage. Prêt à accepter les connexions à partir d'autres périphériques Bluetooth.

IT

Montaggio dell'adattatore di corrente

Se ci sono più spine disponibili, sceglierne una adatta alla presa a muro. Installare la spina sulla base dell'adattatore di corrente finché non si blocca in posizione. Notare che questa deve essere inserita quasi alla stessa angolazione come mostrato nella figura in basso. Dopo averla bloccata, assicurarsi che sia ben fissata.

Se è necessario staccare la spina dalla base dell'adattatore di corrente, tirare l'attacco per rilasciare la spina e rimuoverla delicatamente dalla base.

1. Panoramicità del prodotto

1. Altoparlante destro
2. Altoparlante sinistro
3. Interruttore di accensione
4. Indicatore LED di stato / Pulsante CONNECT Bluetooth
5. Controllo toni
6. Uscita cuffie
7. Alla sorgente audio analogica
8. Collegamento all'altoparlante sinistro
9. Alt. adattatore di corrente

Penetratione di oggetti e sostanze liquide
Non inserire alcun oggetto nelle aperture poiché ciò potrebbe provocare incendi, scosse elettriche o danni. Non versare liquidi sul prodotto.

*Opzionale (in vendita separatamente)

2. Riproduzione di file audio da dispositivi Bluetooth

1) Accendere l'altoparlante ruotando la manopola in senso orario. L'indicatore di stato LED diventerà blu. Ciò indica che, al momento dell'accensione, l'altoparlante non era collegato ad alcun dispositivo.

- a) Tenere premuto il pulsante CONNECT per 3 secondi, quindi rilasciarlo quando vengono riprodotti due segnali acustici e l'indicatore LED di stato lampeggia rapidamente.
- b) Attivare la funzionalità Bluetooth sul dispositivo.
 - i. Cercare Creative T15 Wireless
 - ii. Sincronizzare e associare a Creative T15 Wireless.
 - iii. Se viene richiesto un codice, digitare 0000.
 - iv. La sincronizzazione è stata completata. È ora possibile avviare la trasmissione audio.

ES

Conexión del adaptador de alimentación

Si posee varios cabezales disponibles, seleccione el que coincida con su enchufe de pared. Fije el cabezal del enchufe a la base del adaptador de corriente hasta que se encaje correctamente. Tenga en cuenta que el cabezal del enchufe debe estar insertado aproximadamente en el mismo ángulo que se muestra en la siguiente figura. Después de bloquearlo, compruebe si está conectado correctamente.

Si necesita quitar el cable de la base del adaptador de corriente, tire con cuidado del pasador para liberar el cabezal del enchufe y retírelo de la base.

1. Visión general del producto

1. Altavoz derecho
2. Altavoz izquierdo
3. Botón de encendido / control de volumen
4. Indicador de estado LED / Botón de conexión Bluetooth
5. Control de sintonización
6. Salida de auriculares
7. A fuente de audio analógica
8. Conexión con el altavoz izquierdo
9. Al adaptador de corriente

Entrada de líquidos y otros objetos
No trate de introducir ningún objeto por las aberturas, ya que puede provocar un incendio, descargas eléctricas o daños. No derrame líquidos sobre el producto.

*Opcional (se vende por separado)

2. Desfrute del sonido de los dispositivos Bluetooth

1) Conecte el altavoz al girar el mando en el sentido de las agujas del reloj, y el indicador de estado LED se pondrá de color azul. Esto indica que, aunque está encendido, el altavoz no está conectado a ningún dispositivo.

- a) Pulsar y mantener pulsado el botón de Conexión Bluetooth durante 3 segundos y suelto cuando escuche dos pitidos.
- b) Conecte la función Bluetooth del dispositivo.
 - i. Buscar Creative T15 Wireless
 - ii. Emparear y conectar a Creative T15 Wireless.
 - iii. Si se solicita una contraseña, introducir 0000.
 - iv. Conexión correcta, lista para reproducir música.

NO

Montage van de stroomadapter

Als er verschillende plugkoppelen beschikbaar zijn, kies dan degene die past in uw stopcontact. Monteer de plugkop op de stroomadapterbasis totdat deze op zijn plaats klikt. Merk op dat de plugkop in ongeveer dezelfde hoek geplaatst moet worden zoals wordt getoond in de figuur onderaan. Zorg dat deze stevig is bevestigd na het vastklikken.

Als u de plugkop opnieuw dient te verwijderen van de stroomadapterbasis, trek aan de vergrendeling om de plugkop los te maken en verwijder deze voorzichtig van de basis.

1. Productoverzicht

1. Rechtspraak
2. Linkspraak
3. Voeding/volumeschakelaar
4. LED-statusindicator / Bluetooth Connect knop
5. Toonregelaar
6. Hoofdtelefoon uit
7. Naar analoge geluidsbron
8. Verbinding met linker luidspreker
9. Naar de stroomadapter

Voerwerpen en vloeistoffen
Duw nooit een voorwerp door de openingen in het product, omdat dit kan resulteren in brand, een elektrische schok of beschadiging.

*Optioneel (apart verkocht)

2. Audio vanaf andere Bluetooth apparaten afspelen

1) Druk op de luidspreker aan door de knop rechtsom te draaien en het LED-statusindicator gaat blauw branden. Dit geeft aan dat bij het aanzetten de luidspreker niet op andere apparaten is aangesloten.

- a) Druk op de knop Bluetooth Connect en houd deze 3 seconden ingedrukt. Laat los wanneer u twee pieptonen hoort en de LED-statusindicator snel begint te knippen.
- b) i. Zet de Bluetooth functie op uw apparaat aan.
 - i. Zoek naar Creative T15 Wireless.
 - ii. Koppel en verbind met Creative T15 Wireless.
 - iii. Voer 0000 in als er naar een toegangscode wordt gevraagd.
 - iv. Koppelen gelukt, gereed voor het streamen van muziek.

PT

Montar o Adaptador de Corrente

Se a ficha possuir vários perfis disponíveis, selecione o correspondente à sua tomada de parede. Monte o pino na base do adaptador de corrente até ficar devidamente encaixado. Tenha em conta que o pino deve ser inserido aproximadamente no mesmo ângulo, conforme é mostrado na figura abaixo. Após bloquear, certifique-se de que está bem fixo.

Se necessitar de remover o pino da base do adaptador de corrente, puxe a lingueta para soltar o pino e remova-o suavemente da base.

1. Descrição Geral do Produto

1. Coluna direita
2. Coluna esquerda
3. Comutador Alimentação/Volume
4. Indicador de Estado LED / Botão Bluetooth Connect
5. Controle de Tonalidade
6. Saída de auscultadores
7. Ligação à fonte áudio analógica
8. Ligação à coluna esquerda
9. Ligação ao adaptador de emparelhamento/ligação Bluetooth

Entrada de Objetos e Líquidos
Nunca introduza qualquer objeto através das aberturas, pois tal poderá provocar um incêndio, electrochoque ou danos.

*Opcional (vendido em separado)

2. Desfrutar de música a partir de dispositivos Bluetooth

1) Ligue a coluna, rodando o botão no sentido dos ponteiros do relógio, e o indicador de Estado LED exibirá a cor azul. Isto indica que, se for ligada a alimentação, a coluna não está ligada a quaisquer dispositivos.

- a) Mantenha premido o botão Bluetooth Connect durante 3 segundos e solte-o quando ouvir 2 sinais sonoros e o indicador de Estado LED começar a piscar rapidamente.
- b) i. Ligue a funcionalidade Bluetooth no seu dispositivo.
 - i. Procure Creative T15 Wireless
 - ii. Emparehe e ligue ao Creative T15 Wireless.
 - iii. Se lhe for pedido um código-passe, digite 0000.
 - iv. Emparelhamento bem sucedido, pronto para transmitir música.

SV

Montering av strömadaptern

Om du har flera plugghövdar tillgängliga, välj den som passar till ditt vägguttag. Montera kontakthuvudet i nätadapterbasen tills det låses på plats. Lägga märke till att kontakthuvudet måste sättas in med ungefärligt samma vinkel som den som visas i bilden nedan. Efter att den låst fast kontrollera att den sitter säkert.

Om du behöver ta loss kontakthuvudet från nätadaptern, dra i spåraren för att frigöra kontakthuvudet och ta försiktigt loss det från basen.

1. Produktöversikt

1. Höger högtalare
2. Venstre högtalare
3. Strömtryck/volymsknapp
4. LED-statusindikator / Bluetooth anslutningsknapp
5. Tonkontroll
6. Uttag för hörlurar
7. Till analog ljudkälla
8. Anslutning till vänster högtalare
9. Till strömadapter

Föremål och vätskor
Stoppa aldrig föremål in i enhetens öppningar eftersom det kan orsaka brand, elektrisk stöt eller annan skada som kan resultera i dödsfall.

*Tillval (säljs separat)

2. Spela upp ljud från Bluetooth enheter

1) Slå på högtalaren genom att trycka knappen med ursen. LED-statusindikatorn lysor med blått ljus. Detta anger att högtalaren inte är ansluten till några enheter under uppstarten.

- a) Tryck på anslutningsknappen och håll den tryckt i 3 sekunder och släpp den när du hör 2 piptoner och statusindikatorn blinkar snabbt.
- b) i. Slå på Bluetooth funktionen på din enhet.
 - i. Sök efter Creative T15 Wireless
 - ii. Par och koppla till Creative T15 Wireless.
 - iii. Om du anmodas ange en kod, ange 0000.
 - iv. Hopkoppling utförd, klar till strömma musik.

NO

Montering av strömadaptern

Om du har flere plugghøvdar tilgjengelig, velg du en som passer til din stikkontakt. Monter plugghøvdet på strømadapterens base til den låses på plass. Merk deg at plugghøvdet må settes inn omtrent i samme vinkel som vist i figuren under. Etter låsing serger du for at den sitter godt fast.

Om du trenger å fjerne plugghøvdet fra strømadapterbasen, må du trekke når i spåraken for å frigjøre plugghøvdet og fjerne det forsiktig fra basen.

1. Produktoversikt

1. Høyre høyttaler
2. Venstre høyttaler
3. På/va-volumbryter
4. LED-statusindikator / Bluetooth tilkoblingsknapp
5. Tonekontroll
6. Hodetelefonutgang
7. Til analog lydkilde
8. Tilkobling til venstre høyttaler
9. Til strømadapter

Objekt og væskeinntak
Skyld aldri objekter inn gjennom åpningene, da dette kan føre til brann, elektrisk støt eller skade.

*Valgfritt (selges separat)

2. Lytte til lyd fra Bluetooth enheter

1) Slå på høyttaleren ved å treke knappen med ursensen og LED-statusindikatoren vil lyse blått. Dette indikerer at høyttaleren slås på, kobles ikke statusen til høyttaleren til noen enheter.

- a) Trykk og hold ned Bluetooth tilkoblingsknappen i 3 sekunder og slipp den når du hører 2 pipetoner og LED-statusindikatoren blinker raskt.
- b) i. Slå på Bluetooth funksjonen på enheten.
 - i. Søk etter Creative T15 Wireless
 - ii. Par og kobbe til Creative T15 Wireless.
 - iii. Hvis du blir bedt om passord, skriv inn 0000.
 - iv. Paring vellykket, klar til å strømme musikk.

EN

Montar o Adaptador de Corrente

Se a ficha possuir vários perfis disponíveis, selecione o correspondente à sua tomada de parede. Monte o pino na base do adaptador de corrente até ficar devidamente encaixado. Tenha em conta que o pino deve ser inserido aproximadamente no mesmo ângulo, conforme é mostrado na figura abaixo. Após bloquear, certifique-se de que está bem fixo.

Se necessitar de remover o pino da base do adaptador de corrente, puxe a lingueta para soltar o pino e remova-o suavemente da base.

1. Descrição Geral do Produto

1. Coluna direita
2. Coluna esquerda
3. Comutador Alimentação/Volume
4. Indicador de Estado LED / Botão Bluetooth Connect
5. Controle de Tonalidade
6. Saída de auscultadores
7. Ligação à fonte áudio analógica
8. Ligação à coluna esquerda
9. Ligação ao adaptador de emparelhamento/ligação Bluetooth

Entrada de Objetos e Líquidos
Nunca introduza qualquer objeto através das aberturas, pois tal poderá provocar um incêndio, electrochoque ou danos.

*Opcional (vendido em separado)

2. Desfrutar de música a partir de dispositivos Bluetooth

1) Ligue a coluna, rodando o botão no sentido dos ponteiros do relógio, e o indicador de Estado LED exibirá a cor azul. Isto indica que, se for ligada a alimentação, a coluna não está ligada a quaisquer dispositivos.

- a) Mantenha premido o botão Bluetooth Connect durante 3 segundos e solte-o quando ouvir 2 sinais sonoros e o indicador de Estado LED começar a piscar rapidamente.
- b) i. Ligue a funcionalidade Bluetooth no seu dispositivo.
 - i. Procure Creative T15 Wireless
 - ii. Emparehe e ligue ao Creative T15 Wireless.
 - iii. Se lhe for pedido um código-passe, digite 0000.
 - iv. Emparelhamento bem sucedido, pronto para transmitir música.

FR

Montage de l'adaptateur secteur

Si plusieurs têtes de prise sont disponibles, sélectionnez-en une qui correspond à votre prise murale. Montez la tête de prise sur la base de l'adaptateur secteur jusqu'à ce qu'elle soit en place. Notez que la tête de la prise doit être insérée plus ou moins selon le même angle que celui illustré dans la figure ci-dessous. Après le verrouillage, assurez-vous qu'elle soit bien fixée.

Si vous devez retirer la tête de prise de la base de l'adaptateur secteur, tirez la languette pour libérer la tête de prise, puis retirez-la délicatement de la base.

1. Présentation du produit

1. Haut-parleur droit
2. Haut-parleur gauche
3. Interrupteur Mise sous tension / Volume
4. Voyant d'état / Bouton de connexion Bluetooth
5. Contrôle de la tonalité
6. Sortie casque
7. Vers la source audio analogique
8. Connexion au haut-parleur gauche
9. Vers l'adaptateur secteur

Objets et liquide dans l'appareil
N'insérez jamais d'objets dans les ouvertures, afin d'éviter tout risque d'incendie, d'électrocution ou d'endommagement. Ne répandez aucun liquide sur le produit.

*Facultatif (vendu séparément)

2. Écoute de son provenant d'autres périphériques Bluetooth

1) Pour mettre le haut-parleur sous tension, faites tourner le bouton dans le sens des aiguilles d'une montre jusqu'à ce que le voyant d'état s'allume en bleu. Cela indique qu'après le démontage, le haut-parleur est prêt à recevoir un appareil périphérique.

- a) Appuyez sur le bouton de connexion Bluetooth pendant 3 secondes, puis relâchez-le lorsque 2 bips sonores sont émis et que le voyant d'état est prêt à clignoter rapidement.
- b) Activez la fonctionnalité Bluetooth sur votre périphérique.
 - i. Recherchez Creative T15 Wireless
 - ii. Cliquez et connectez-vous à Creative T15 Wireless.
 - iii. En cas de demande de mot de passe, entrez 0000.
 - iv. Couplage réussi, prêt à diffuser de la musique.

DE

Montage des adaptateurs secteur

Si plusieurs têtes de prise sont disponibles, sélectionnez-en une qui correspond à votre prise murale. Montez la tête de prise sur la base de l'adapt