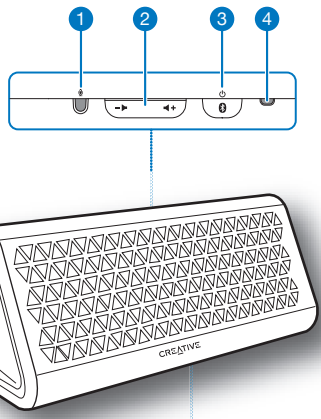


Overview

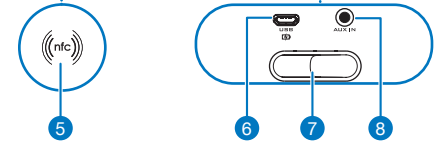
Top

1. Microphone
2. Volume controls
3. Multifunction button
4. LED Indicator



Back

5. NFC Receptor
6. USB port (For charging)
7. Bass port
8. Aux-In



Model No. MF8160
PN: 03MF81600001 Rev A

Pair it

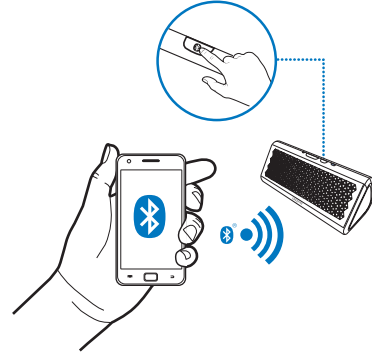
NFC Pairing



Tap your NFC-enabled smart device on the back of the Airwave and they're paired.

Did you know?
You can use NFC to power ON the speaker. Simply just tap and go!

Manual Pairing

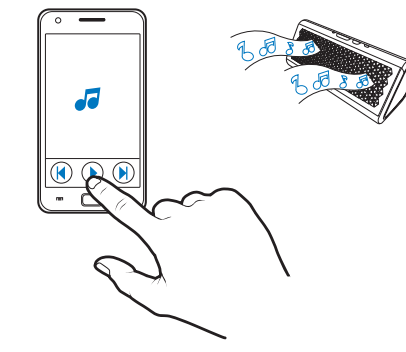


1. Press and hold the Multifunction button for 3 seconds to power ON the speaker.
2. Press and hold the Multifunction button until white LED blinks rapidly.
3. Select the Airwave from the list of discovered Bluetooth devices, and they're paired!

LED Response	Actions
White LED stays lit	Not connect to any Bluetooth devices
White LED blink interval every 3 sec	Connected to a Bluetooth device

Use it

Play Music



Tip
To allow a second NFC or Bluetooth device to connect to your speaker, simply turn off the Bluetooth on your phone or tap again at the NFC receptor to disconnect.

Take Calls / Reject Calls

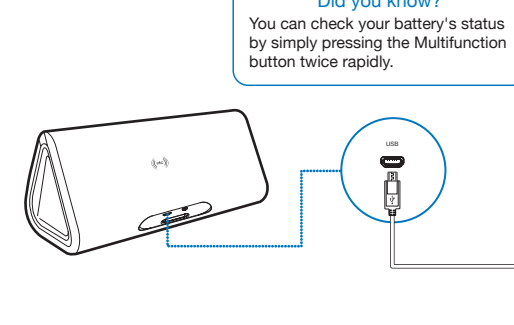


Press the Multifunction button to pick up an incoming call
OR
Press and hold the Multifunction button for 2 seconds and release to reject an incoming call

Useful information

Charge it up

8 hrs



Did you know?
You can check your battery's status by simply pressing the Multifunction button twice rapidly.

Charging / Battery	LED Response
Low Battery	Red LED blinks momentarily after the White LED
Charging	Red LED blinks when white LED isn't blinking
Fully charged	Red charging LED disappears with USB power attached.

© 2013 Creative Technology Ltd. All rights reserved. Creative and the Creative Logo are trademarks or registered trademarks of Creative Technology Ltd in the United States and/or other countries. The Bluetooth® word mark and logos are owned by the Bluetooth SIG, Inc. and any use of such marks by Creative Technology Ltd is under license. aptX is a trademark of CSR plc. All other trademarks are the property of their respective owners and are hereby recognized as such. All specifications are subject to change without notice. Actual contents may differ slightly from those pictured. Use of this product is subject to a limited warranty.

FR

Présentation générale	
Haut	Bas
1. Microphone	5. Récepteur NFC
2. Commandes de volume	6. Port USB (pour le chargement)
3. Bouton Multifonction	7. Port des basses
4. Voyant indicateur	8. Entrée auxiliaire
Couplez le	
Couplage NFC Pour effectuer le couplage, il vous suffit d'effleurer l'arrière de l'Airwave avec votre périphérique compatible NFC.	
Le saviez-vous ? Vous pouvez utiliser NFC pour mettre le haut-parleur sous tension. Effleurez-le simplement et il s'allume !	
Couplage manuel 1. Appuyez sur le bouton Multifonction et maintenez-le enfoncé pendant 3 secondes pour mettre le haut-parleur sous tension. 2. Appuyez sur le bouton Multifonction et maintenez-le enfoncé jusqu'à ce que le voyant blanc se mette à clignoter rapidement. 3. Sélectionnez simplement l'Airwave dans la liste des périphériques Bluetooth détectés, et ils sont couplés !	
Réaction des voyants	
Voyant	Actions
Le voyant blanc reste allumé	Aucune connexion à un périphérique Bluetooth
Le voyant blanc clignote toutes les 3 secondes	Connecté à un périphérique Bluetooth

En charge / Batterie	Réaction des voyants
Batterie faible	Le voyant rouge clignote momentanément après le voyant blanc
En charge	Le voyant rouge clignote lorsque le voyant blanc ne clignote pas
Complètement chargée	Le voyant rouge de chargement s'éteint lorsque l'alimentation USB est raccordée

IT

Introduzione	
Parte superiore	Parte inferiore
1. Microfono	5. Recettore NFC
2. Controlli volume	6. Porta USB (per il caricamento)
3. Pulsante Multifunzione	7. Porta Bassi
4. Indicatore LED	8. Aux-In
Sincronizzazione	
Sincronizzazione NFC Sincronizzare semplicemente avvicinando il dispositivo smart abilitato per NFC al retro di Airwave.	
Lo sapevi? È possibile utilizzare NFC per accendere l'altoparlante. Basta avvicinare il dispositivo, tutto qui!	
Sincronizzazione manuale 1. Tenere premuto il pulsante Multifunzione per 3 secondi per accendere l'altoparlante. 2. Tenere premuto il pulsante Multifunzione fino a quando il LED bianco non lampeggia velocemente. 3. Sincronizzare semplicemente selezionando Airwave dall'elenco dei dispositivi Bluetooth rilevati!	
Risposta LED	
LED	Azioni
Il LED bianco rimane acceso	Non connettere a nessun dispositivo Bluetooth
Il LED bianco lampeggia ogni 3 secondi	Connessione a un dispositivo Bluetooth

ES

Descripción general	
Parte superior	Atrás
1. Micrófono	5. Receptor NFC
2. Controles de volumen	6. Puerto USB (para cargar)
3. Botón multifunción	7. Puerto de graves
4. Indicador LED	8. Entrada auxiliar
Conéctelo	
Conexión NFC Pulse su dispositivo inteligente con NFC en la parte posterior del Airwave y se conectarán.	
¿Sabía que...? Puede usar la tecnología NFC para encender el altavoz. Simplemente pulse y disfrute.	
Conexión manual 1. Mantenga pulsado el botón multifunción durante 3 segundos para encender el altavoz. 2. Mantenga pulsado el botón multifunción hasta que la luz LED blanca parpadee rápidamente. 3. Seleccione Airwave de la lista de dispositivos Bluetooth detectados y se conectarán.	
Respuesta del indicador LED	
LED	Acciones
La luz LED blanca permanece iluminada	No conectado a ningún dispositivo Bluetooth
La luz LED blanca parpadea cada 3 segundos	Conectado a un dispositivo Bluetooth

NL

Overzicht	
Bovenzijde	Achterzijde
1. Microfoon	5. NFC-ontvanger
2. Volumeregelaars	6. USB-poort (om te laden)
3. Multifunctionele knop	7. Baspoort
4. LED-indicator	8. Aux-in
Koppelen maar	
Koppelen via NFC Tik met uw NFC-compatibele slimme apparaat op de achterkant van de Airwave en ze zijn gekoppeld.	
Wist u dat? U kunt NFC gebruiken om de luidspreker in te schakelen. Het enige dat u moet doen is tikken!	
Handmatig koppelen 1. Hou de multifunctionele knop gedurende 3 seconden ingedrukt om de luidspreker in te schakelen. 2. Hou de multifunctionele knop ingedrukt totdat de witte LED-indicator snel begint te knipperen. 3. Selecteer de Airwave uit de lijst van herkende Bluetooth apparaten en ze zijn gekoppeld!	
LED-respons	
LED	Handelingen
Witte LED blijft branden	Niet aangesloten op enige Bluetooth apparaten
Witte LED knippert elke 3 seconden	Aangesloten op een Bluetooth apparaat

PT

Visão geral	
Parte superior	Parte traseira
1. Microfone	5. Receptor NFC
2. Controlos de volume	6. Porta USB (Para carregamento)
3. Botão multifunções	7. Porta de graves
4. Indicador LED	8. Aux-IN (Entrada Auxiliar)
Emparelhã-lo	
Emparelhamento NFC Toque com o seu dispositivo inteligente com NFC ativado na parte traseira do Airwave e estes ficarão emparelhados.	
Sabia? Pode utilizar a tecnologia NFC para ligar a coluna. Basta tocar e já está!	
Emparelhamento Manual 1. Prima e mantenha premido o botão Multifunções durante 3 segundos para ligar a coluna. 2. Prima e mantenha premido o botão Multifunções, até que o LED branco pisque rapidamente. 3. A partir da lista de dispositivos Bluetooth detetados, escolha o Airwave e ficarão emparelhados!	
Resposta LED	
LED	Ações
O LED branco permanece aceso	Não ligado a quaisquer dispositivos Bluetooth
O LED branco pisca intermitentemente a cada 3 seg.	Ligado a um dispositivo Bluetooth

SV

Översikt	
Topp	Bakända
1. Mikrofon	5. NFC Mottagare
2. Volymkontroller	6. USB port (För laddning)
3. Fierfunksjonsknapp	7. Basport
4. LED Indikator	8. Extra-ingång
Koppla ihop den	
NFC ihopkoppling Peka på din NFC-aktiverade smart-enhet på baksidan av Airwave och de är ihopkopplade.	
Visste du att? Du kan använda NFC för att slå på högtalaren. Helt enkelt peka och fortsätt!	
Manuell ihopkoppling 1. Tryck och håll flerfunksjonsknappen nedtryckt i 3 sekunder för att slå på högtalaren. 2. Tryck på och håll flerfunksjonsknappen nedtryckt tills vit LED snabbt blinkar. 3. Markera Airwave i listan över upptäckta Bluetooth enheter och de är ihopkopplade!	
LED Svar	
LED	Åtgärder
Vit LED förblir tänd	Inte ansluten till en Bluetooth enhet
Vit LED blinkar i intervaller var 3e sekund	Ansluten till en Bluetooth enhet

NO

Oversikt	
Topp	Tilbake
1. Mikrofon	5. NFC-mottaker
2. Volumkontroll	6. USB-kontakt (til lading)
3. Fierfunksjonsknapp	7. Basskontakt
4. LED-indikator	8. Aux-In
Par den	
NFC-paring Trykk på den NFC-aktiverede smartenheten på baksiden av Airwave HD og de blir parret.	
Visste du? Du kan bruke NFC til å slå PÅ på høyttaleren. Bare trykk og utfer!	
Manuell paring 1. Trykk og hold flerfunksjonsknappen i 3 sekunder for å slå PÅ høyttaleren 2. Trykk og hold flerfunksjonsknappen til den hvite LED blinker raskt 3. Velg Airwave fra listen over oppdagede Bluetooth enheter og de blir parret!	
LED-reaksjon	
LED	Handlinger
Hvit LED fortsetter å lyse	Ikke tilkoblet en Bluetooth enhet
Hvit LED blinker i intervall hvert tredje sek.	Tilkoblet til en Bluetooth enhet

DA

Oversigt	
Top	Tilbage
1. Mikrofon	5. NFC-mottager
2. Lydstyrkekонтроller	6. USB-port (Til opladning)
3. Multifunktionsknapp	7. Bas-port
4. LED-indikator	8. Aux-in
Par den	
NFC-paring Tryk på NFC-aktiveret intelligent enhed bag på Airwave og de er parret.	
Visste du? Du kan anvende NFC til at tænde ON højttaleren. Blot tap og du er klar!	
Sådan parres manuelt 1. Tryk og hold flerfunksjonsknappen i 3 sekunder for at tænde ON højttaleren. 2. Tryk på og hold Multifunktionsknappen indtil hvid LED blinker hurtigt. 3. Vælg Airwave fra listen med fundne Bluetooth enheder og de er parret!	
LED-respons	
LED	Handlinger
Hvit LED fortsetter å lyse	Ikke opprettet forbindelse til noen Bluetooth enheter
Hvid LED blinkintervall hver 3 sek	Opprettet forbindelse til en Bluetooth enhed