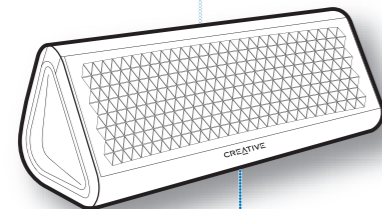
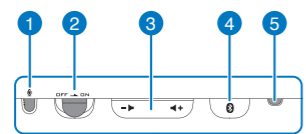


# Overview

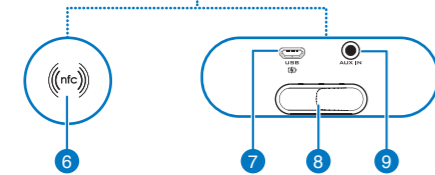
## Top

1. Microphone
2. OFF/ON Power
3. Volume controls
4. Multifunction button
5. LED Indicator



## Back

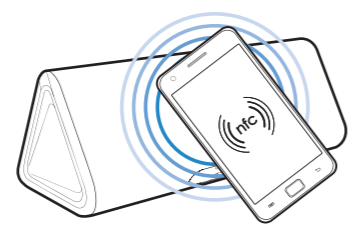
6. NFC Receptor
7. USB port
8. Bass port
9. Aux-In



Model No.型号 : MF8165  
PN: 03MF816500000 Rev A

# Pair it

## NFC Pairing



## Manual Pairing



1. Power on the speaker by sliding the switch from OFF to ON position.
2. Tap your NFC-enabled smart device on the back of the Airwave HD and they're paired.

### Did you know?

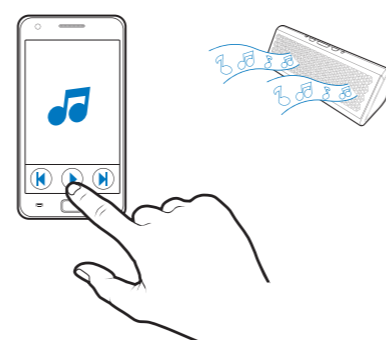
With Multipoint, you can connect up to two smart devices with your Airwave HD simultaneously. Simply pause playback on your current device and tap another NFC device to connect!

1. Power on the speaker by sliding the switch from the OFF to ON position.
2. Press and hold the Multifunction button until the LED indicator starts blinking white rapidly.
3. Select the Airwave HD from the list of discovered Bluetooth devices and they're paired!

LED Response	Actions
Solid Green	Not connect to any Bluetooth devices
Solid White	Connected to a Bluetooth device

# Use it

## Play Music



**Tip**  
Share your music out loud with more than one connected device using Multipoint. Simply pause your music and play from the other without disconnecting.

## Take Calls / Reject Calls



Press the Multifunction button to pick up an incoming call

OR

Press and hold the Multifunction button for 2 seconds and release to reject an incoming call

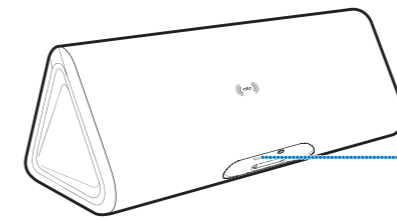
# Useful information

## Charge it up



### Did you know?

You can check your battery's status by simply pressing the Multifunction button twice rapidly.

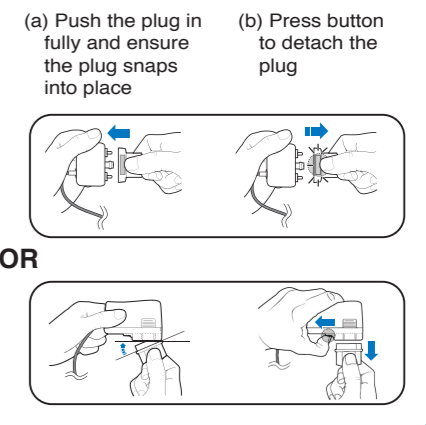


Charging / Battery	LED Response
Low Battery	Blinking Red LED
Charging	Solid Red LED*
Fully charged	Solid Green LED

\*Indicator appears only when the Airwave HD is not connected to any Bluetooth devices or streaming any music.

## Recommended!

Wall outlet USB power adapter\* (included)  
\*DC 5V,1A



OR

Creative recommends using the supplied power adapter for best charging results.

Notebook

© 2013 Creative Technology Ltd. All rights reserved. Creative and the Creative Logo are trademarks or registered trademarks of Creative Technology Ltd in the United States and/or other countries. The Bluetooth® word mark and logos are owned by the Bluetooth SIG, Inc. and any use of such marks by Creative Technology Ltd is under license. aptX is a trademark of CSR plc. All other trademarks are the property of their respective owners and are hereby recognized as such. All specifications are subject to change without notice. Actual contents may differ slightly from those pictured. Use of this product is subject to a limited warranty.

## FR

### Présentation générale

- Haut**
1. Microphone
  2. Mise sous/hors tension
  3. Commandes de volume
  4. Bouton Multifonction
  5. Voyant indicateur

- Dos**
6. Récepteur NFC
  7. Port USB
  8. Port des basses
  9. Entrée auxiliaire

### Couplez le

#### Couplage NFC

1. Mettez le haut-parleur sous tension en faisant glisser l'interrupteur de la position OFF à la position ON.
2. Pour effectuer le couplage, il vous suffit d'effleurer l'arrière de l'Airwave HD avec votre périphérique compatible NFC.

#### Le saviez-vous?

Avec Multipoint, vous pouvez coupler simultanément jusqu'à deux périphériques intelligents à votre Airwave HD. Mettez simplement la lecture en pause sur votre périphérique actuel et effleurez le haut-parleur avec le périphérique NFC que vous souhaitez connecter!

#### Couplage manuel

1. Mettez le haut-parleur sous tension en faisant glisser l'interrupteur de la position OFF à la position ON.
2. Appuyez sur le bouton Multifonction et maintenez-le enfoncé jusqu'à ce que le voyant indicateur se mette à clignoter en blanc rapidement
3. Sélectionnez l'Airwave HD dans la liste des périphériques Bluetooth détectés, et ils sont couplés!

Réaction des voyants	Actions
Vert fixe	Aucune connexion à un périphérique Bluetooth
Blanc fixe	Connecté à un périphérique Bluetooth

## Utilisez

### Lecture de musique

**Conseil:** Partagez votre musique à pleine puissance en connectant plus d'un périphérique à l'aide de Creative Multipoint. Mettez simplement votre musique en pause et lisez-la à partir de l'autre périphérique sans déconnexion.

### Prendre des appels / Refuser des appels

Appuyez sur le bouton Multifonction pour prendre un appel entrant  
Ou  
Appuyez sur le bouton Multifonction et maintenez-le enfoncé pendant 2 secondes, puis relâchez-le pour refuser un appel entrant

### Informations utiles

#### Chargez (8 hrs)

**Recommandé!**  
Adaptateur secteur USB pour prise murale\* (Inclus) \*5V CC, 1A  
OU  
Ordinateur portable

#### Le saviez-vous?

Vous pouvez vérifier le niveau de charge de votre batterie en appuyant rapidement deux fois sur le bouton Multifonction.

En charge / Batterie	Réaction des voyants
Batterie faible	Voyant rouge clignotant
En charge	Voyant rouge fixe*
Complètement chargée	Voyant vert fixe*

\*L'indicateur n'apparaît que lorsque l'Airwave HD n'est connecté à aucun périphérique Bluetooth ou qu'il ne diffuse aucune musique  
Creative recommande d'utiliser l'adaptateur secteur fourni pour de meilleurs résultats lors du chargement.  
(a) Enfoncez entièrement la prise pour vous assurer qu'elle est correctement en place.  
(b) Appuyez sur le bouton pour détacher la prise

## ES

### Descripción general

#### Parte superior

1. Micrófono
2. Botón de encendido/apagado
3. Controles de volumen
4. Botón multifunción
5. Indicador LED

#### Atrás

6. Receptor NFC
7. Puerto USB
8. Puerto de graves
9. Entrada auxiliar

### Conéctelo

#### Conexión NFC

1. Encienda el altavoz al deslizar el interruptor desde la posición de apagado a la posición de encendido.
2. Pulse su dispositivo inteligente con NFC en la parte posterior de Airwave HD y se conectarán.

#### ¿Sabía que...?

Con Multipoint, puede conectar hasta dos dispositivos inteligentes con su Airwave HD de forma simultánea. Simplemente, ponga la reproducción en pausa en su dispositivo actual y pulse otro dispositivo NFC para conectarlo.

#### Conexión manual

1. Encienda el altavoz al deslizar el interruptor desde la posición de apagado a la posición de encendido.
2. Mantenga pulsado el botón multifunción hasta que la luz blanca del indicador LED comience a parpadear rápidamente
3. Seleccione Airwave HD de la lista de dispositivos Bluetooth detectados y se conectarán.

Respuesta del Indicador LED	Acciones
Verde ininterumpido	No conectado a ningún dispositivo Bluetooth
Blanco ininterumpido	Conectado a un dispositivo Bluetooth

## Utilização

### Reproduza a música

**Sugerencia:** Comparta su música con más de un dispositivo conectado mediante Creative Multipoint. Simplemente detenga la música y reproduzcala del otro dispositivo sin necesidad de desconectarlo.

### Responder/rechazar llamadas

Pulse el botón multifunción para responder una llamada entrante  
O  
Mantenga pulsado el botón multifunción durante 2 segundos antes de soltarlo si desea rechazar una llamada entrante

### Información útil

#### Cargar (8 hrs)

**Recomendado**  
Adaptador de alimentación USB de toma de corriente\* (incluido) \*CC 5 V, 1 A  
OU  
Portátil

#### ¿Sabía que...?

Puede comprobar el estado de su batería simplemente al pulsar el botón multifunción dos veces seguidas.

Carga/batería	Respuesta del indicador LED
Batería baja	Luz roja del indicador LED parpadeando
Cargando	Luz roja del indicador LED ininterumpida*
Carga completa	Luz LED verde ininterumpida*

\*El indicador aparece únicamente cuando Airwave HD no está conectado a ningún dispositivo Bluetooth ni reproduciendo música  
Creative recomienda utilizar el adaptador de corriente suministrado para obtener los mejores resultados de carga.  
(a) Presione el conector adecuadamente y asegúrese de que se coloque en su sitio.  
(b) Pulse el botón para separar el conector

## PT

### Visão geral

#### Parte superior

1. Microfone
2. Ligado/desligado
3. Controlos de volume
4. Botão multifunções
5. Indicador LED

#### Parte traseira

6. Receptor NFC
7. Porta USB
8. Porta de graves
9. Aux -IN (Entrada Auxiliar)

### Emparelhamento NFC

1. Ligue a coluna, deslizando o interruptor da posição OFF (desligado) para ON (Ligado).
2. Toque com o seu dispositivo inteligente com NFC ativado na parte traseira do Airwave HD e estes ficarão emparelhados.

#### Sabia?

Com o Multipoint pode emparelhar até dois dispositivos inteligentes com o seu Airwave HD, em simultâneo. Basta parar a reprodução no seu dispositivo actual e tocar noutro dispositivo com NFC para ligar!

#### Emparelhamento Manual

1. Ligue a coluna, deslizando o interruptor da posição OFF (desligado) para ON (Ligado).
2. Prima e mantenha premido o botão Multifunções, até que o indicador LED comece a piscar em branco rapidamente
3. A partir da lista de dispositivos Bluetooth detectados, escolha o Airwave HD e ficarão emparelhados!

Resposta LED	Ações
Verde permanente	Não ligado a quaisquer dispositivos Bluetooth
Branco permanente	Ligado a um dispositivo Bluetooth

## CS

### 概述

#### 顶部

1. 麦克风
2. 电源开/关(OFF/ON)
3. 音量控制
4. 多功能按钮
5. LED 指示灯

#### 背面

6. NFC 接收器
7. USB 端口
8. 低音反射孔
9. 辅助输入

### 配对设备

#### NFC 配对

1. 将开关从关 (OFF) 位置滑动至开 (ON) 位置来打开音箱电源。
2. 将已启用 NFC 的智能设备与 Airwave HD 背面轻贴, 它们即可配对。

#### 您知道吗?

通过 Multipoint 功能, 您可以同时配对最多 2 个智能设备至 Airwave HD。只需暂停当前设备的播放并将另一个 NFC 设备贴在 Airwave HD 上即可连接!

#### 手动配对

1. 将开关从关 (OFF) 位置滑动至开 (ON) 位置来打开音箱电源。
2. 按住多功能按钮直到 LED 指示灯快速闪烁白光
3. 从已发现的蓝牙设备列表中选择 Airwave HD 即可配对!

LED 状态	动作
稳定绿色	未连接至任何蓝牙设备
稳定的白色	已连接至蓝牙设备

## 使用设备

### 播放音乐

**提示:**通过 Creative Multipoint 分享多个已连接设备中的震撼音乐。只需暂停音乐即可在另一个设备上播放, 不用断开连接。

### 接听电话 / 拒接电话

按多功能按钮接听来电  
或  
按住多功能按钮 2 秒后松开以拒接来电

### 实用信息

#### 充电 (8 hrs)

**推荐!**  
电源插座 USB 电源适配器\* (随产品附赠) \*DC 5V,1A  
或  
笔记本电脑  
**您知道吗?**  
快速按 2 次多功能按钮即可查看电池状态。

充电 / 电池	LED 状态
电池电量低	闪烁红色 LED
正在充电	稳定的红色 LED*
已充满电	稳定的绿色 LED*

\*仅在 Airwave HD 未连接至任何蓝牙设备且未传输音乐时, 指示灯才出现

Creative 建议您使用随产品附赠的电源适配器以获取最佳的充电效果。  
(a) 将插头完全插入, 确保插头卡入到位  
(b) 按下按钮拔出插头

LED 響應	動作
穩定的綠色	未接至任何藍牙裝置
穩定的白色	已連接至藍牙裝置

## CT

### 綜述

#### 頂部

1. 麥克風
2. 電源開啟/關閉(OFF/ON)
3. 音量控制
4. 多功能按鈕
5. LED 指示

#### 背面

6. NFC 接收器
7. USB 連接埠
8. 低音反射孔
9. 輔助輸入

### 配對裝置

#### NFC 配對

1. 將開關從“關”(OFF) 滑動至“開”(ON) 位置開啟喇叭。
2. 在 Airwave HD 背面輕貼已啟用 NFC 的智慧型裝置, 它們即可配對。

#### 您知道吗?

得益於 Multipoint, 您最多可以同時配對兩個智慧型裝置至 Airwave HD。只需在暫停當前裝置的播放後輕貼另一個 NFC 裝置即可輕鬆完成連接!

#### 手動配對

1. 將開關從“關”(OFF) 滑動至“開”(ON) 位置開啟喇叭。
2. 按住多功能按鈕, 直到 LED 指示亮起白燈並快速閃爍。
3. 在搜尋到的藍牙裝置清單中選擇 Airwave HD 即可配對!

充電 / 電池	LED 響應
電池電量不足	快速閃爍的紅色 LED
正在充電	穩定的紅色 LED*
電量已充滿	穩定的綠色 LED*

## 使用裝置

### 播放音樂

**提示:**透過 Creative Multipoint 連接多個裝置, 分享震撼音樂。不用分開連接, 簡單暫停音樂即可輕鬆播放其他裝置音樂。

### 接聽來電 / 拒接電話

按多功能按鈕接聽來電  
或  
按住多功能按鈕 2 秒後鬆開拒接來電

### 實用資訊

#### 充電 (8 hrs)

**推薦!**  
牆壁插座 USB 電源充電器\* (附贈) \*DC 5V,1A  
或  
筆記型電腦  
**您知道吗?**  
快速按多功能按鈕兩次即可檢查電池狀態。

充電 / 電池	LED 響應
電池電量不足	快速閃爍的紅色 LED
正在充電	穩定的紅色 LED*
電量已充滿	穩定的綠色 LED*

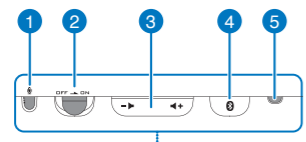
\*只有在 Airwave HD 未接至任何藍牙裝置並且未傳輸任何音樂時, 指示才會顯示。

建議您使用附贈的電源充電器以獲取最佳的充電效果。  
(a) 將插頭完全插入, 確保插頭卡入到位  
(b) 按下按鈕拔出插頭

JP | 概要

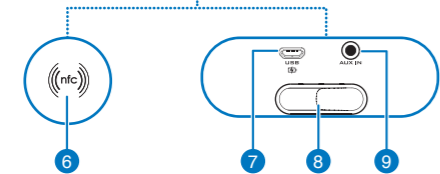
上部

1. マイク
2. 電源 ON/OFF
3. ボリュームコントロール
4. マルチファンクションボタン
5. LED インジケーター



背面

6. NFC 受信部
7. USBポート
8. パスポート
9. Aux-In



ペアリングする

NFC ペアリング



手動ペアリング



1. 電源スイッチをOFFからONにスライドし、スピーカーの電源を入れます。
2. NFC対応のスマートデバイスをAirwave HDの背面にタップすると、ペアリングされます。

ご存知でしたか？

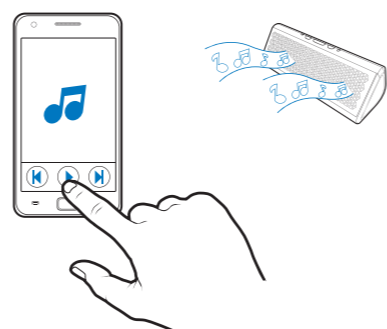
マルチポイント機能により、同時に最大2つのスマートデバイスをAirwave HDに接続できます。現在再生中のデバイスを一時停止して、別のNFCデバイスをタップするだけで、そのデバイスに接続できます！

1. 電源スイッチをOFFからONにスライドし、スピーカーの電源を入れます。
2. 白色のLED インジケーターが速く点滅し始めるまで、マルチファンクションボタンを長押しします
3. 見つかったBluetooth デバイスの一覧からAirwave HDを選択すると、ペアリングは完了です！

LEDの点灯状態	操作
緑色に点灯	Bluetooth デバイスに接続されていません
白色に点灯	Bluetooth デバイスに接続されました

使用する

音楽を再生する



通話の応答 / 通話の拒否



ヒント

マルチポイント機能を使用すると、複数の接続デバイスで音楽再生を共有できます。再生中の音楽を一時停止すれば、別のデバイスの音楽を再生できます。デバイスの切断は必要ありません。

通話に応答する場合はマルチファンクションボタンを押します  
または  
通話を拒否する場合はマルチファンクションボタンを2秒以上長押ししてから離します

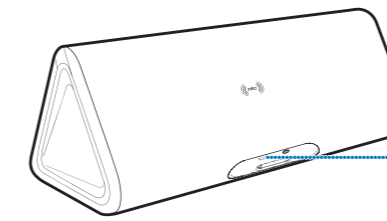
役に立つ情報

充電

約8時間

ご存知でしたか？

マルチファンクションボタンを素早く2回押すと、バッテリー残量を確認できます。

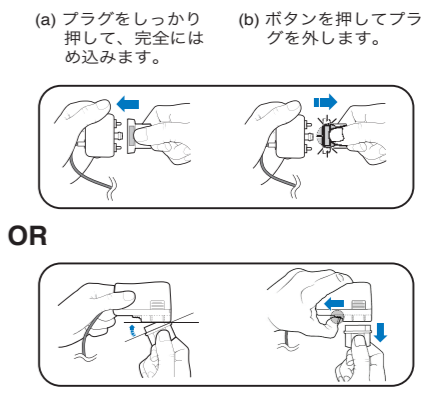


充電 / バッテリー	LEDの点灯状態
バッテリー残量低下	赤色LEDが点滅
充電中	赤色LEDが点灯*
充電完了	緑色LEDが点灯*

\*このインジケーターは、Airwave HDがどのBluetooth デバイスにも接続されておらず、音楽をストリーミングしていない場合にのみ表示されます。

おすすめ！

コンセント用USB パワー アダプター\* (同梱)  
\*DC 5V, 1A



Creative は、最適な充電のために、付属のパワー アダプターのご使用をお勧めします。s.

ノートブック



KO																			
<p><b>개요</b></p> <table border="1"> <tr> <td>상단</td> <td>후면</td> </tr> <tr> <td>1. 마이크</td> <td>6. NFC 수신기</td> </tr> <tr> <td>2. 전원 켜짐/꺼짐</td> <td>7. USB 포트</td> </tr> <tr> <td>3. 볼륨 컨트롤</td> <td>8. 저음 포트</td> </tr> <tr> <td>4. 다기능 버튼</td> <td>9. Aux-입력</td> </tr> <tr> <td>5. LED 표시등</td> <td></td> </tr> </table> <p><b>페어링</b></p> <p><b>NFC 페어링</b></p> <ol style="list-style-type: none"> <li>1. 스위치를 OFF에서 ON 위치로 밀어서 스피커 전원을 켭니다.</li> <li>2. NFC 지원 스마트 장치를 Airwave HD 위에 대고 눌러 페어링합니다.</li> </ol> <p><b>알고 계셨습니까?</b></p> <p>Multipoint를 사용하면 Airwave HD와 두 대의 스마트 장치를 동시에 연결할 수 있습니다. 현재 장치의 재생을 일시 중지하고 다른 NFC 장치를 누르기만 하면 연결됩니다!</p> <p><b>수동 페어링</b></p> <ol style="list-style-type: none"> <li>1. 스위치를 OFF에서 ON 위치로 밀어서 스피커 전원을 켭니다.</li> <li>2. LED 표시등이 흰색으로 빠르게 깜박이기 시작할 때까지 다기능 버튼을 누르고 있습니다.</li> <li>3. 검색된 Bluetooth 장치 목록에서 Airwave HD를 선택하면 페어링이 완료됩니다!</li> </ol> <table border="1"> <tr> <th>LED 응답</th> <th>해결 조치</th> </tr> <tr> <td>녹색으로 계속 켜짐</td> <td>Bluetooth 장치에 연결되지 않음</td> </tr> <tr> <td>흰색으로 계속 켜짐</td> <td>Bluetooth 장치에 연결됨</td> </tr> </table>		상단	후면	1. 마이크	6. NFC 수신기	2. 전원 켜짐/꺼짐	7. USB 포트	3. 볼륨 컨트롤	8. 저음 포트	4. 다기능 버튼	9. Aux-입력	5. LED 표시등		LED 응답	해결 조치	녹색으로 계속 켜짐	Bluetooth 장치에 연결되지 않음	흰색으로 계속 켜짐	Bluetooth 장치에 연결됨
상단	후면																		
1. 마이크	6. NFC 수신기																		
2. 전원 켜짐/꺼짐	7. USB 포트																		
3. 볼륨 컨트롤	8. 저음 포트																		
4. 다기능 버튼	9. Aux-입력																		
5. LED 표시등																			
LED 응답	해결 조치																		
녹색으로 계속 켜짐	Bluetooth 장치에 연결되지 않음																		
흰색으로 계속 켜짐	Bluetooth 장치에 연결됨																		

TR									
<p><b>Genel Bakış</b></p> <p><b>Üst</b></p> <ol style="list-style-type: none"> <li>1. Mikrofon</li> <li>2. Güç AÇMA/KAPATMA</li> <li>3. Ses kontrolleri</li> <li>4. Çok işlevli düğme</li> <li>5. LED Göstergesi</li> </ol> <p><b>Eşleştirin</b></p> <p><b>NFC Eşleştirme</b></p> <ol style="list-style-type: none"> <li>1. Düğmeyi KAPALI konumdan AÇIK konuma kaydırarak hoparlörün gücünü açın.</li> <li>2. Airwave HD'nin arkasındaki NFC etkin akıllı aygıtınıza dokunun, böylece eşleşirler.</li> </ol> <p><b>Biliyor musunuz?</b></p> <p>Çoklu Nokta sayesinde Airwave HD'niz ile aynı anda iki akıllı aygıtı bağlayabilirsiniz. Bağlamak için sadece geçerli aygıtınızda oynatma işlemini duraklatın ve başka bir NFC aygıtına dokunun!</p> <p><b>Manuel Eşleştirme</b></p> <ol style="list-style-type: none"> <li>1. Düğmeyi KAPALI konumdan AÇIK konuma kaydırarak hoparlörün gücünü açın.</li> <li>2. LED göstergesi hızlı bir şekilde beyaz yanıp sönmeye başlayıncaya kadar Çok İşlevli düğmeye basıp basılı tutun</li> <li>3. Bulunan Bluetooth aygıtları arasından Airwave HD'yi seçin ve eşleşme tamamlandı!</li> </ol> <table border="1"> <tr> <th>충전 / 배터리</th> <th>LED 응답</th> </tr> <tr> <td>배터리 부족</td> <td>LED가 빨간색으로 깜박임</td> </tr> <tr> <td>충전 중</td> <td>LED가 빨간색으로 계속 켜짐*</td> </tr> <tr> <td>완충</td> <td>LED가 녹색으로 계속 켜짐*</td> </tr> </table> <p>*Airwave HD가 아무 Bluetooth 장치에 연결되지 않았거나 음악을 스트리밍하는 동안에만 표시등이 나타납니다.</p> <p>Creative 는 최상의 충전 결과를 위해 제공된 전원 어댑터를 사용할 것을 권장합니다. (a) 플러그가 꼭 맞게 끼워지도록 완전히 밀어 넣으십시오. (b) 버튼을 눌러 플러그를 빼십시오.</p>		충전 / 배터리	LED 응답	배터리 부족	LED가 빨간색으로 깜박임	충전 중	LED가 빨간색으로 계속 켜짐*	완충	LED가 녹색으로 계속 켜짐*
충전 / 배터리	LED 응답								
배터리 부족	LED가 빨간색으로 깜박임								
충전 중	LED가 빨간색으로 계속 켜짐*								
완충	LED가 녹색으로 계속 켜짐*								

TR									
<p><b>Genel Bakış</b></p> <p><b>Üst</b></p> <ol style="list-style-type: none"> <li>1. Mikrofon</li> <li>2. Güç AÇMA/KAPATMA</li> <li>3. Ses kontrolleri</li> <li>4. Çok işlevli düğme</li> <li>5. LED Göstergesi</li> </ol> <p><b>Eşleştirin</b></p> <p><b>NFC Eşleştirme</b></p> <ol style="list-style-type: none"> <li>1. Düğmeyi KAPALI konumdan AÇIK konuma kaydırarak hoparlörün gücünü açın.</li> <li>2. Airwave HD'nin arkasındaki NFC etkin akıllı aygıtınıza dokunun, böylece eşleşirler.</li> </ol> <p><b>Biliyor musunuz?</b></p> <p>Çoklu Nokta sayesinde Airwave HD'niz ile aynı anda iki akıllı aygıtı bağlayabilirsiniz. Bağlamak için sadece geçerli aygıtınızda oynatma işlemini duraklatın ve başka bir NFC aygıtına dokunun!</p> <p><b>Manuel Eşleştirme</b></p> <ol style="list-style-type: none"> <li>1. Düğmeyi KAPALI konumdan AÇIK konuma kaydırarak hoparlörün gücünü açın.</li> <li>2. LED göstergesi hızlı bir şekilde beyaz yanıp sönmeye başlayıncaya kadar Çok İşlevli düğmeye basıp basılı tutun</li> <li>3. Bulunan Bluetooth aygıtları arasından Airwave HD'yi seçin ve eşleşme tamamlandı!</li> </ol> <table border="1"> <tr> <th>Şarj Etme / Pili</th> <th>LED Tepkisi</th> </tr> <tr> <td>Düşük Pili</td> <td>Kırmızı Yanıp Sönen LED</td> </tr> <tr> <td>Şarj oluyor</td> <td>Sürekli Kırmızı LED*</td> </tr> <tr> <td>Şarj dolu</td> <td>Sürekli Yeşil LED*</td> </tr> </table> <p>*Gösterge sadece Airwave HD herhangi bir Bluetooth aygıtına bağlı olmadığında veya müzik akışı yapılmadığında görünür</p> <p>En iyi şarj sonuçları için Creative, verilen güç adaptörünün kullanımını tavsiye eder. (a) Fişi içeri doğru tamamen itin ve fişin yerine oturduğundan emin olun (b) Fişi çıkarmak için düğmeye basın</p>		Şarj Etme / Pili	LED Tepkisi	Düşük Pili	Kırmızı Yanıp Sönen LED	Şarj oluyor	Sürekli Kırmızı LED*	Şarj dolu	Sürekli Yeşil LED*
Şarj Etme / Pili	LED Tepkisi								
Düşük Pili	Kırmızı Yanıp Sönen LED								
Şarj oluyor	Sürekli Kırmızı LED*								
Şarj dolu	Sürekli Yeşil LED*								

TR									
<p><b>Kullanın</b></p> <p><b>Müzik Çalın</b></p> <p><b>İpucu:</b> Creative Çoklu Nokta'yı kullanarak müziğinizi birden çok bağlı aygıtla yüksek sesle paylaşın. Müziğinizi duraklatın ve ayırmaya gerek kalmadan başka birinden çalmaya başlayın.</p> <p><b>Aramaları Cevaplayın / Reddedin</b></p> <p>Gelen bir aramayı cevaplamak için çok işlevli düğmeyi kullanın</p> <p><b>Veya</b></p> <p>Gelen bir aramayı reddetmek için Çok İşlevli düğmeye basıp 2 saniye basılı tutun ve bırakın</p> <p><b>Yararlı bilgiler</b></p> <p><b>Şarj edin (8 hrs)</b></p> <p><b>Tavsiye edilir!</b></p> <p>Duvar prizi USB güç adaptörü* (Dahildir) *DC 5V,1A</p> <p><b>Veya</b></p> <p>Notebook</p> <p><b>Biliyor musunuz?</b></p> <p>Çok işlevli düğmeye hızlıca iki kez basarak pilinizin durumunu kontrol edebilirsiniz.</p> <table border="1"> <tr> <th>Şarj Etme / Pili</th> <th>LED Tepkisi</th> </tr> <tr> <td>Düşük Pili</td> <td>Kırmızı Yanıp Sönen LED</td> </tr> <tr> <td>Şarj oluyor</td> <td>Sürekli Kırmızı LED*</td> </tr> <tr> <td>Şarj dolu</td> <td>Sürekli Yeşil LED*</td> </tr> </table> <p>*Gösterge sadece Airwave HD herhangi bir Bluetooth aygıtına bağlı olmadığında veya müzik akışı yapılmadığında görünür</p> <p>En iyi şarj sonuçları için Creative, verilen güç adaptörünün kullanımını tavsiye eder. (a) Fişi içeri doğru tamamen itin ve fişin yerine oturduğundan emin olun (b) Fişi çıkarmak için düğmeye basın</p>		Şarj Etme / Pili	LED Tepkisi	Düşük Pili	Kırmızı Yanıp Sönen LED	Şarj oluyor	Sürekli Kırmızı LED*	Şarj dolu	Sürekli Yeşil LED*
Şarj Etme / Pili	LED Tepkisi								
Düşük Pili	Kırmızı Yanıp Sönen LED								
Şarj oluyor	Sürekli Kırmızı LED*								
Şarj dolu	Sürekli Yeşil LED*								

BI							
<p><b>Gambaran Umum</b></p> <p><b>Atas</b></p> <ol style="list-style-type: none"> <li>1. Mikrofon</li> <li>2. Daya MATI/HIDUP</li> <li>3. Kontrol volume</li> <li>4. Tombol multifungsi</li> <li>5. Indikator LED <p><b>Pasangkan</b></p> <p><b>Pemasangan NFC</b></p> <ol style="list-style-type: none"> <li>1. Nyalakan speaker dengan menggeser sakelar dari posisi OFF ke ON.</li> <li>2. Ketuk perangkat cerdas yang didukung oleh NFC pada bagian belakang Airwave HD, dan perangkat tersebut pun terpasang.</li> </ol> <p><b>Tahukah Anda?</b></p> <p>Dengan Multipoint, Anda dapat memasang hingga dua perangkat cerdas dengan Airwave HD secara simultan! Cukup hentikan sementara pemutaran pada perangkat saat ini dan ketuk perangkat NFC lain untuk menghubungkannya!</p> <p><b>Pemasangan Manual</b></p> <ol style="list-style-type: none"> <li>1. Nyalakan speaker dengan menggeser sakelar dari posisi OFF ke ON.</li> <li>2. Tekan dan tahan tombol Multifungsi sampai indikator LED mulai berkedip dengan warna putih dengan cepat</li> <li>3. Pilih Airwave HD dari daftar perangkat Bluetooth yang ditemukan, dan perangkat tersebut pun terpasang!</li> </ol> <table border="1"> <tr> <th>Respons LED</th> <th>Tindakan</th> </tr> <tr> <td>Hijau Solid</td> <td>Tidak terhubung ke satu perangkat Bluetooth pun</td> </tr> <tr> <td>Putih Solid</td> <td>Terhubung ke perangkat Bluetooth</td> </tr> </table> </li></ol>		Respons LED	Tindakan	Hijau Solid	Tidak terhubung ke satu perangkat Bluetooth pun	Putih Solid	Terhubung ke perangkat Bluetooth
Respons LED	Tindakan						
Hijau Solid	Tidak terhubung ke satu perangkat Bluetooth pun						
Putih Solid	Terhubung ke perangkat Bluetooth						

Gunakan									
<p><b>Putar Musik</b></p> <p><b>Tip:</b> Bagikan musik Anda secara kencang dengan lebih dari satu perangkat yang terhubung dengan Creative Multipoint. Cukup hentikan sementara musik Anda dan putar dari perangkat lain tanpa memutuskan sambungan.</p> <p><b>Melakukan Panggilan/Menolak Panggilan</b></p> <p>Tekan tombol Multifungsi untuk menerima panggilan masuk</p> <p><b>Atau</b></p> <p>Tekan dan tahan tombol Multifungsi selama 2 detik, dan lepaskan untuk menolak panggilan yang masuk</p> <p><b>Informasi yang berguna</b></p> <p><b>Isi dayanya (8 hrs)</b></p> <p><b>Direkomendasikan!</b></p> <p>Adaptor daya USB stopkontak dinding* (Disertakan) *DC 5V,1A</p> <p><b>Atau</b></p> <p>Notebook</p> <p><b>Tahukah Anda?</b></p> <p>Anda bisa memeriksa status baterai cukup dengan menekan tombol Multifungsi dua kali secara cepat.</p> <table border="1"> <tr> <th>Mengisi Daya/Baterai</th> <th>Respons LED</th> </tr> <tr> <td>Baterai Lemah</td> <td>LED Merah Berkedip</td> </tr> <tr> <td>Mengisi Daya</td> <td>LED Merah Solid*</td> </tr> <tr> <td>Terisi daya sepenuhnya</td> <td>LED Hijau Solid*</td> </tr> </table> <p>*Indikator muncul hanya jika Airwave HD tidak terhubung ke satu perangkat Bluetooth pun atau tidak men-streaming satu musik pun</p> <p>Creative merekomendasikan penggunaan adaptor daya yang disertakan untuk hasil pengisian daya terbaik. (a) Dorong steker sepenuhnya dan pastikan steker masuk ke tempatnya (b) Tekan tombol untuk melepas steker</p>		Mengisi Daya/Baterai	Respons LED	Baterai Lemah	LED Merah Berkedip	Mengisi Daya	LED Merah Solid*	Terisi daya sepenuhnya	LED Hijau Solid*
Mengisi Daya/Baterai	Respons LED								
Baterai Lemah	LED Merah Berkedip								
Mengisi Daya	LED Merah Solid*								
Terisi daya sepenuhnya	LED Hijau Solid*								

AR									
<p><b>استخدمه</b></p> <p><b>تشغيل الموسيقى</b></p> <p><b>تلميح:</b> شارك الموسيقى بصوت مرتفع مع أكثر من جهاز متصل باستخدام Creative Multipoint. ببساطة، قم بتيقاف الموسيقى مؤقتًا، ثم تشغيلها من الآخر دون فصل.</p> <p><b>استقبال المكالمات / رفض المكالمات</b></p> <p>اضغط على زر تعدد الوظائف لتلقي مكالمة واردة أو اضغط مع الاستمرار على زر تعدد الوظائف لمدة ثلاثين، ولم بالتحرير لرفض مكالمة واردة</p> <p><b>معلومات مفيدة</b></p> <p><b>قم بشحنه (8 ساعات)</b></p> <p><b>موصى به!</b></p> <p>مهايئ طاقة USB لمقبس الحائط* (مضمن)</p> <p>تتميز بمسحور 5 فولت، 1 أمبير أو الكمبيوتر اللوحي</p> <p><b>هل تعلم؟</b></p> <p>يمكنك التحقق من حالة البطارية عن طريق الضغط على زر تعدد الوظائف مرتين بسرعة.</p> <table border="1"> <tr> <th>البطارية / الشحن</th> <th>استجابة LED</th> </tr> <tr> <td>البطارية منخفضة</td> <td>اللمبة الحمراء الوامضة</td> </tr> <tr> <td>جزء الشحن</td> <td>لمبة حمراء ثابتة*</td> </tr> <tr> <td>متشحونة تمامًا</td> <td>لمبة خضراء ثابتة*</td> </tr> </table> <p>* يظهر المؤشر فقط في حالة عدم توصيل Airwave HD بأي جهاز Bluetooth أو تحقق أي موسيقى</p> <p>(a) اضغط على القابس للداخل تمامًا، وتأكد من إدخال القابس في مكانه الصحيح (ب) اضغط على الزر للحصول القابس عوض Creative باستخدام مهايئ الطاقة المزود للحصول على نتائج شحن أفضل.</p>		البطارية / الشحن	استجابة LED	البطارية منخفضة	اللمبة الحمراء الوامضة	جزء الشحن	لمبة حمراء ثابتة*	متشحونة تمامًا	لمبة خضراء ثابتة*
البطارية / الشحن	استجابة LED								
البطارية منخفضة	اللمبة الحمراء الوامضة								
جزء الشحن	لمبة حمراء ثابتة*								
متشحونة تمامًا	لمبة خضراء ثابتة*								

AR							
<p><b>نظرة عامة</b></p> <ol style="list-style-type: none"> <li>1. ميكروفون</li> <li>2. التشغيل/إيقاف التشغيل</li> <li>3. عناصر التحكم في مستوى الصوت</li> <li>4. زر تعدد الوظائف</li> <li>5. مؤشر اللمبة</li> </ol> <p><b>إقرانه</b></p> <p><b>NFC إقران</b></p> <ol style="list-style-type: none"> <li>1. قم بتشغيل مكبر الصوت عن طريق تمرير المفاتيح من الوضع إيقاف إلى تشغيل.</li> <li>2. انقر فوق الجهاز الذكي الذي يستند إلى NFC في مؤخرة Airwave HD.</li> </ol> <p><b>هل تعلم؟</b></p> <p>يمكنك إقران حتى جهازين تكبير مع Airwave الخاص بك، في الوقت نفسه! مما يسمح لك بتبديل التشغيل بين الأجهزة عن طريق الضغط على تشغيل وإيقاف مؤقت.</p> <p><b>الإقران اليدوي</b></p> <ol style="list-style-type: none"> <li>1. قم بتشغيل مكبر الصوت عن طريق تمرير المفاتيح من الوضع إيقاف إلى تشغيل.</li> <li>2. اضغط مع الاستمرار على زر تعدد الوظائف حتى يبدأ مؤشر اللمبة في الوميض بلون أبيض بسرعة</li> <li>3. حدد Airwave HD من قائمة أجهزة Bluetooth المكتشفة، وسيتم إقرانها!</li> </ol> <table border="1"> <tr> <th>استجابة LED</th> <th>الإجراءات</th> </tr> <tr> <td>أخضر ثابت</td> <td>غير متصل بأي جهاز Bluetooth</td> </tr> <tr> <td>أبيض ثابت</td> <td>متصل بجهاز Bluetooth</td> </tr> </table>		استجابة LED	الإجراءات	أخضر ثابت	غير متصل بأي جهاز Bluetooth	أبيض ثابت	متصل بجهاز Bluetooth
استجابة LED	الإجراءات						
أخضر ثابت	غير متصل بأي جهاز Bluetooth						
أبيض ثابت	متصل بجهاز Bluetooth						