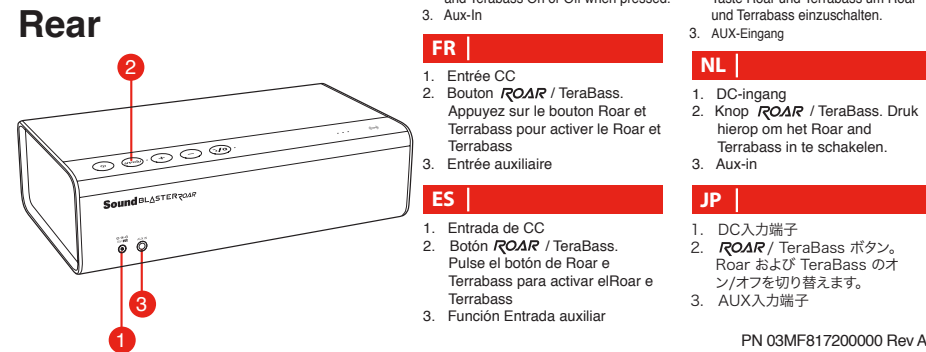
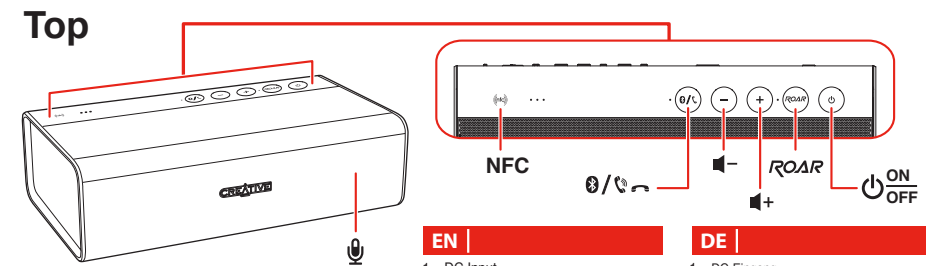
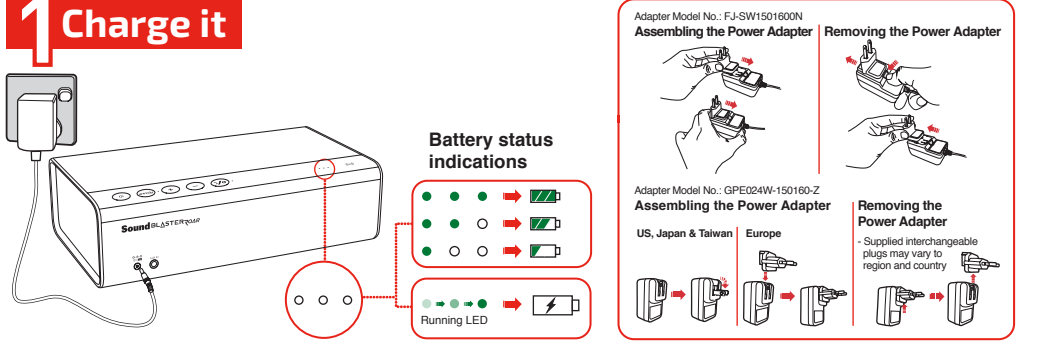


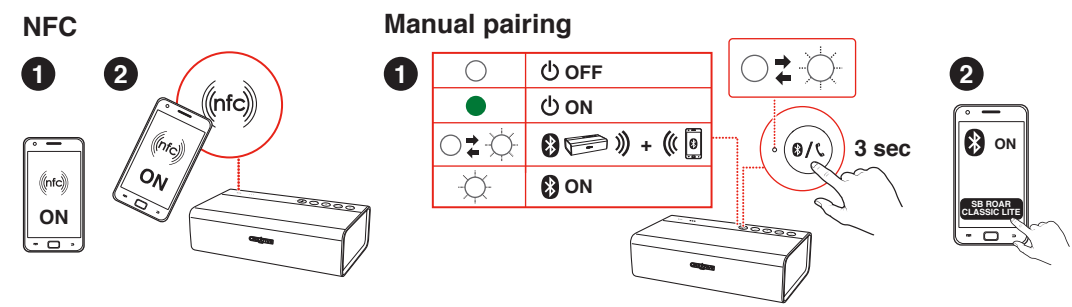
## Overview



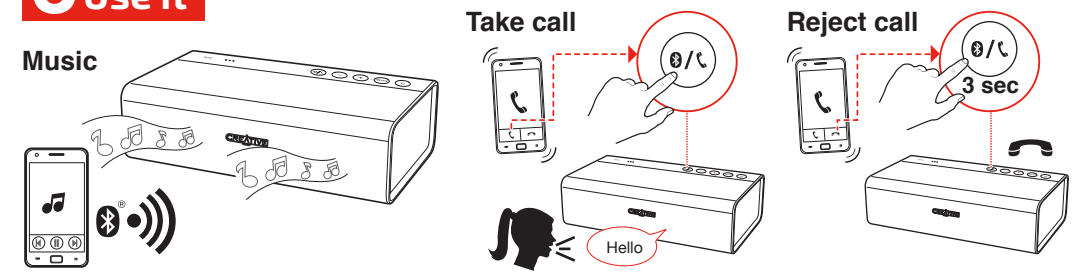
<b>CZ</b>	<b>SK</b>	<b>IT</b>	<b>DA</b>
1. DC vstup 2. Tlačítko <b>ROAR</b> / TeraBass. 3. Aux-In (vstup)	1. DC vstup 2. Tlačítko <b>ROAR</b> [burácanie] / TeraBass. Stlačte tlačidlo Roar a Terrabass, čím zariadenie Roar a Terrabass zapnete. 3. Aux-In (vstup)	1. Ingresso CC 2. Pulsante <b>ROAR</b> / TeraBass. 3. Funzione Aux-In	1. Jævnstrømsindgang 2. <b>ROAR</b> / TeraBass-tilstand-knap. Tryk på Roar og Terrabass-knappen for at aktivere Roar og Terrabass. 3. Aux-In
<b>FI</b>	<b>NO</b>	<b>SV</b>	<b>PL</b>
1. DC-tuoliitäntä 2. <b>ROAR</b> / TeraBass-tilan painike. Ota Roar ja Terrabass-toiminto käyttöön painamalla Roar ja Terrabass-painiketta. 3. Aux-tuoliitäntä	1. DC-ingang 2. <b>ROAR</b> / TeraBass-modusknapp. Trykk på Roar og Terrabass-knappen for å aktivere Roar og Terrabass. 3. Aux-ingang	1. DC-ingang 2. <b>ROAR</b> / TeraBass-knapp. Tryck på Roar och TeraBass-knappen för att slå på Roar och Terrabass. 3. Aux-in/uttag	1. Wejście DC 2. Przycisk <b>ROAR</b> / TeraBass. Naciśnij przycisk „Roar i Terrabass”, aby włączyć Roar i Terrabass. 3. Wejście Aux
<b>PT</b>	<b>RU</b>	<b>KO</b>	
1. Entrada DC 2. Botão <b>ROAR</b> / TeraBass. Prima o botão Roar e Terrabass para activar o Roar e Terrabass. 3. Aux In	1. Вход питания 2. Кнопка <b>ROAR</b> / TeraBass. Нажмите кнопку Roar и Terrabass, чтобы включить Roar и Terrabass. 3. Линейный вход	1. DC 입력 2. <b>ROAR</b> / TeraBass 모드. 버튼을 누르면 <b>ROAR</b> 와 TeraBass 를 켜거나 끕니다. 3. Aux-입력	



## 2 Pair it



## 3 Use it



## EN | Technical Specification

**Bluetooth® Version:** Bluetooth 3.0  
**Operating Frequency:** 2402 - 2480 MHz

**Power Adapter Information**  
Brand: Creative  
**Model Number:** FJ-SW1501600N or GPE024W-150160-Z  
**Input:** 100-240VAC 50/60Hz  
**Output:** 15VDC 1.6A  
**Operating Temperature range:** 0°C to 45°C  
**Supported Bluetooth profiles\*:** A2DP (Wireless Stereo *Bluetooth*), AVRCP (*Bluetooth* Remote Control), HFP (Handsfree profile)  
**Supported Codec:** SBC  
**Operating Range:** Up to 10 meters, measured in open space.  
Walls and structures may affect range of device.  
**Note:** Compliance markings are located on the bottom of this product.

\* Refer to your *Bluetooth* device (notebook¹, PC¹, or mobile device²) manufacturer's documentation/website for supported profiles.

¹ Compatible with PC (Windows XP/Vista/7/8.1/10), Apple Macintoshes equipped with *Bluetooth* wireless stereo.  
² Compatible with most major brands of *Bluetooth* A2DP enabled mobile phones.

**Compatibility Disclaimer**  
Wireless performance is dependent on your device's *Bluetooth* wireless technology. Refer to your device manufacturer's manual.  
Creative will not be liable for any lost of data or leakages resulting from the use of these devices.

## DE | Technische Daten

**Bluetooth® -Version:** Bluetooth 3.0  
**Betriebsfrequenz:** 2402 - 2480 MHz

**Info zum Netzteil**  
Marke: Creative  
**Modellnummer:** FJ-SW1501600N oder GPE024W-150160-Z  
**Eingang:** 100-240VAC 50/60Hz  
**Ausgang:** 15V DC 1.6A  
**Betriebstemperaturbereich:** 0°C to 45°C  
**Unterstützte Bluetooth profiles\*:** A2DP (kabellose Stereoübertragung via *Bluetooth*), AVRCP (Fernsteuerung per *Bluetooth*), HFP (Freisprechprofil)  
**Unterstützte Codec:** SBC  
**Reichweite:** bis zu 10 Meter (direkte Sichtlinie).  
Wände und feste Strukturen können die Reichweite des Geräts vermindern.

**Hinweis:** Die Konformitätskennzeichen befinden sich auf der Unterseite des Produkts.

\* Informationen zu den unterstützten Profilen entnehmen Sie bitte der Dokumentation bzw. der Website des Herstellers Ihres *Bluetooth*-Geräts (Notebook¹, PC¹ oder Mobilgerät²).  
¹ Kompatibel mit PC (Windows XP/Vista/7/8.1/10) und Apple Macintosh (*Bluetooth*-Unterstützung für die kabellose Stereo-Übertragung erforderlich).  
² Kompatibel mit den meisten gängigen Mobiltelefonen der großen Hersteller, die *Bluetooth*-A2DP unterstützen.

**Kompatibilitäts-Ausschlussklärung**  
Die Leistung der kabellosen Verbindung hängt von der im Gerät integrierten *Bluetooth*-Technologie (kabellose Übertragung) ab. Informationen hierzu entnehmen Sie bitte dem Handbuch des Geräteherstellers. Creative übernimmt keinerlei Haftung für abgehörte Datenoder Datenverluste, die durch Verwendung dieser Geräte entstehen.

**Produktregistrierung**  
Wenn Sie das erworbene Produkt registrieren, erhalten Sie optimalen Service und bestmögliche Produktunterstützung. Sie können Ihr Produkt während der Installation oder unter <http://www.creative.com/register> registrieren. Wir weisen Sie darauf hin, dass Ihre Garantiansprüche nicht von einer Registrierung abhängen.

**Sicherer Ausbau des integrierten Akkus**  
Eine detaillierte Anleitung zum Ausbau des integrierten Akkus finden Sie unter Kurzanleitung Benutzerhandbuch / Sicherheits- und rechtliche Hinweise (creative.com/support/ROARCLASSICLITE), diese Anleitung richtet sich ausschließlich an unabhängige, qualifizierte Techniker.

Zur weiteren Dokumentation für dieses Produkt gehören:  
- DoC, Sicherheits- und rechtliche Hinweise  
- Hinweise gemäß ERP-Vorschriften  
- andere zugehörige vorschriftsmäßige Hinweise  
Besuchen Sie zu weiteren Details [creative.com/support/ROARCLASSICLITE](http://creative.com/support/ROARCLASSICLITE)

Schnellstartanleitung online verfügbar unter <http://soundblaster.com/roar-guides>  
Hiermit erklärt Creative Labs Pte. Ltd. dass Bluetooth-Lautsprecher, Modellnr. MF8172 der Richtlinie 2014/53/EU entspricht. Der vollständige Text der EU-Konformitätserklärung ist unter <http://www.creative.com/EUDoC> verfügbar.

## FR | Spécifications techniques

**Version Bluetooth®:** Bluetooth 3.0  
**Fréquence de fonctionnement :** 2402 - 2480 MHz

**Informations sur l'adaptateur secteur**  
Marque: Creative  
**Numéro de modèle:** FJ-SW1501600N ou GPE024W-150160-Z  
**Entrée:** 100-240 V CA 50/60 Hz  
**Sortie:** 15 V CC 1,6 A  
**Plage de température de fonctionnement:** de 0 à 45 °C  
**Profils Bluetooth pris en charge\*:** A2DP (*Bluetooth* stéréo sans fil), AVRCP (télécommande *Bluetooth*), HFP (profil mains-libres)  
**Codes pris en charge :** SBC  
**Portée de fonctionnement :** jusqu'à 10 mètres, mesurés dans un espace ouvert.  
Les murs et les structures peuvent affecter ces données.

**Remarque:** le marquage de conformité est situé sur la partie inférieure de ce produit.  
\* Reportez-vous à la documentation ou au site Web du fabricant de votre appareil *Bluetooth* (ordinateur portable¹, PC¹ ou appareil mobile²) pour connaître les profils pris en charge.

¹ Compatible avec les PC (Windows XP/Vista/7/8.1/10), les Apple Macintosh équipés d'un système stéréo sans fil *Bluetooth*.  
² Compatible avec les principales marques de téléphones mobiles *Bluetooth* A2DP.

**Déclaration de compatibilité**  
Les performances sans fil dépendent de la technologie sans fil *Bluetooth* de votre appareil. Reportez-vous à la documentation du fabricant de votre appareil. Creative ne pourra être tenu responsable des pertes de données ou des fuites résultant de l'utilisation de ces appareils.

**Enregistrement du produit**  
L'enregistrement de votre produit vous garantit de profiter d'un service et d'une assistance produit appropriés. Vous pouvez enregistrer votre produit lors de l'installation ou sur <http://www.creative.com/register>. Veuillez noter que vos droits de recours à la garantie ne dépendent en aucun cas de l'enregistrement.

**Démontage sécurisé de la batterie intégrée**  
Des instructions détaillées sur le démontage de la batterie intégrée peuvent être trouvées à Guide de démarrage rapide / Informations sur la sécurité et la réglementation (creative.com/support/ROARCLASSICLITE), ces instructions sont strictement destinées à des professionnels indépendants qualifiés.

La documentation supplémentaire de ce produit inclut:  
- Le DoC, informations sur la sécurité et la réglementation  
- Informations sur la réglementation ERP (réglementation related Products)  
- autres avis réglementaires connexes  
Pour plus détails, consultez le site [creative.com/support/ROARCLASSICLITE](http://creative.com/support/ROARCLASSICLITE)

Guide de démarrage rapide disponible en ligne sur <http://soundblaster.com/roar-guides>  
Par la présente, Creative Labs Pte. Ltd. déclare ce enceinte Bluetooth que le modèle n° MF8172 est conforme à la Directive 2014/53/EU. L'intégralité du texte de la déclaration de conformité européenne est disponible sur <http://www.creative.com/EUDoC>

## ES | Especificaciones técnicas

**Versión Bluetooth®:** Bluetooth 3.0  
**Frecuencia de funcionamiento:** 2402 - 2480 MHz

**Información del adaptador de corriente**  
Marca: Creative  
**Número de modelo:** FJ-SW1501600N ou GPE024W-150160-Z  
**Entrada:** 100-240 VAC 50/60 Hz  
**Salida:** 15 V CC 1,6 A  
**Intervalo de temperatura de funcionamiento:** de 0 a 45 °C  
**Perfiles Bluetooth admitidos\*:** A2DP (*Bluetooth* estéreo inalámbrico), AVRCP (control remoto *Bluetooth*), HFP (perfil manos libres)  
**Códex admitidos:** SBC  
**Intervalo de funcionamiento:** Hasta 10 metros, medidos en un espacio abierto.  
Las paredes y otras estructuras pueden afectar el alcance del dispositivo.

**Nota:** La calificación sobre cumplimiento se encuentra en la parte inferior de este producto.  
\* Consulta la documentación o el sitio web del fabricante de tu dispositivo (portátil¹, PC¹ o dispositivo móvil²) con *Bluetooth* para ver los perfiles admitidos.

¹ Compatible con equipos PC (Windows XP/Vista/7/8.1/10) y Apple Macintosh con estéreo inalámbrico *Bluetooth*.  
² Compatible con la mayoría de marcas importantes de teléfonos móviles con *Bluetooth* A2DP.

**Exención de responsabilidad por temas de compatibilidad**  
El rendimiento inalámbrico depende de la tecnología inalámbrica de su dispositivo *Bluetooth*. Consulte el manual del fabricante del dispositivo. Creative no se hará responsable de cualquier pérdida de datos o filtraciones derivadas del uso de estos dispositivos.

**Registro del producto**  
Al registrar el producto, el usuario se asegura de que recibirá el servicio y la asistencia disponibles más adecuados. Se puede registrar el producto durante la instalación o en <http://www.creative.com/register>. Tenga en cuenta que sus derechos de garantía no dependen de que registre el producto.

**Instruccions du démontage de la batterie**  
Instruccions detalladas sobre la remoció de la batería integrada pueden ser encontradas en Snabbstartsguide för användare / Säkerhets- och regulatorisk information (creative.com/support/ROARCLASSICLITE), estas instrucciones se destinan exclusivamente a profesionales de calificados de forma independiente.

En la documentación complementaria de este producto se incluye:  
- DoC, información reglamentaria y sobre seguridad  
- Información normativa de ERP  
- otros avisos normativos relacionados  
Para obtener más detalles visite [creative.com/support/ROARCLASSICLITE](http://creative.com/support/ROARCLASSICLITE)

Guía de inicio rápido disponible en línea en <http://soundblaster.com/roar-guides>  
Por el presente, Creative Labs Pte. Ltd. declara que el Altavoz Bluetooth, modelo n° MF8172 cumple con lo establecido en la Directiva 2014/53/UE. El texto completo de la declaración de conformidad de la UE está disponible en <http://www.creative.com/EUDoC>

## JP | 技術仕様

**Bluetooth® バージョン:** Bluetooth 3.0  
**動作周波数:** 2402 - 2480 MHz

**電源アダプタ情報**  
ブランド: Creative  
**モデル番号:** FJ-SW1501600N または GPE024W-150160-Z  
**入力:** 100-240VAC 50/60Hz  
**出力:** 15VDC 1.6A  
**動作温度範囲:** 0°C to 45°C  
**対応する Bluetooth プロファイル\*:** A2DP (ワイヤレスステレオ *Bluetooth*), AVRCP (*Bluetooth* リモートコントロール), HFP (ハンズフリープロファイル)  
**対応するコーデック:** SBC  
**操作範囲:** 最長10メートル (障害物のない空間で測定。壁や構造物がある場合は、デバイスの使用範囲に影響が出る場合があります。)

Creativeは、これらのデバイスを使用したことによるデータの損失や漏えいについていかなる責任も負いません。

**製品登録**  
製品登録すると、対象となる最も適切なサービスと製品サポートを利用できます。製品登録は、インストール中、または <http://www.creative.com/register> にアクセスして実行できます。製品保証を受ける権利は、登録の有無に関係ありません。

本製品には補足的な文獻が含まれています:  
- DoC、安全および規制上の情報  
- その他の規制上の注意  
詳細は [creative.com/support/ROARCLASSICLITE](http://creative.com/support/ROARCLASSICLITE) をご覧ください

クイックスタートガイドは <http://soundblaster.com/roar-guides> から入手可能です。

**メモ:** コンプライアンスマークは本製品下部に表示してあります。  
\* 対応するプロファイルについては、ご利用の *Bluetooth* デバイス (ノートブック¹, PC¹, モバイルデバイス²) のメーカーのマニュアル/ウェブサイトを参照してください。  
¹ *Bluetooth* ワイヤレスステレオが搭載されている PC (Windows XP/Vista/7/8.1/10)、Apple Macintosh と適合。  
² ほとんどの主要ブランドの *Bluetooth* A2DP 対応の携帯電話と互換性があります。

**互換性に関する免責事項**  
ワイヤレス性能は、ご利用のデバイスの *Bluetooth* ワイヤレステクノロジーによって異なります。ご利用のデバイスメーカーのマニュアルを参照してください。

## NL | Technische specificatie

**Bluetooth® -versie:** Bluetooth 3.0  
**Werksfrequentie:** 2402 - 2480 MHz

**Informatie over de stroomadapter**  
Merk: Creative  
**Modelnummer:** FJ-SW1501600N of GPE024W-150160-Z  
**Ingangsvermogen:** 100-240VAC 50/60Hz  
**Uitgangsvermogen:** 15VDC 1,6A  
**Bereik van de werkingstemperatuur:** 0°C tot 45°C  
**Ondersteunde Bluetooth-profielen\*:** A2DP (Wireless Stereo *Bluetooth*), AVRCP (*Bluetooth* Remote Control), HFP (Handenvrij profiel)  
**Ondersteunde codec:** SBC  
**Werkingsbereik:** Tot 10 meter, gemeten in een open ruimte.  
Muren en voorwerpen kunnen in vloed hebben op het bereik.

**Opmerking:** Nalevingsaanduidingen zijn aan de onderkant van het product te vinden.  
\* Raadpleeg de documentatie/website van de fabrikant van het *Bluetooth*-apparaat (notebook¹, PC¹ of mobiel apparaat²) voor ondersteunde profielen.

¹ Compatibel met pc (Windows XP/Vista/7/8.1/10), Apple Macintoshes voorzien van draadloze *Bluetooth*-stereo.  
² Compatibel met de meeste grote merken van mobiele telefoons met *Bluetooth* A2DP.

**Disclaimer met betrekking tot compatibiliteit**  
De draadloze werking is afhankelijk van de draadloze *Bluetooth*-technologie van het apparaat. Raadpleeg de handleiding van de fabrikant bij het apparaat.

Supplementaire informatie voor dit product omvat:  
- DoC, veiligheids- en regelgevende informatie  
- ErP-regelgevende informatie  
- andere aanverwante regelgevende kennisgevingen  
Bezoek voor meer details [creative.com/support/ROARCLASSICLITE](http://creative.com/support/ROARCLASSICLITE)

Snelstartgids beschikbaar online <http://soundblaster.com/roar-guides>  
Creative Labs Pte. Ltd. verklaart hierbij dat het Bluetooth luidspreker, modelnummer MF8172 in overeenstemming is met Richtlijn 2014/53/EU. De volledige tekst van de EU-verklaring van overeenstemming is beschikbaar op <http://www.creative.com/EUDoC>

## CZ | Technické údaje

**Verze Bluetooth®:** Bluetooth 3.0  
**Provozní frekvence:** 2402 - 2480 MHz

**Informace o napájecím adaptéru**  
Značka: Creative  
**Číslo modelu:** FJ-SW1501600N nebo GPE024W-150160-Z  
**Vstup:** 100-240VAC 50/60Hz  
**Výstup:** 15VDC 1,6A  
**Rozsah provozní teploty:** 0°C až 45°C  
**Podporované profily\* Bluetooth:** A2DP (bezdrátová stereotechnologie *Bluetooth*), AVRCP (dálkové ovládání *Bluetooth*), HFP (profil hands-free)  
**Podporované kodeky:** SBC  
**Provozní dosah:** Až do 10 metrů, měřeno v otevřeném prostoru.  
Stěny a předměty mohou dosah zařízení ovlivnit.

**Prohlášení o kompatibilitě**  
Výkon bezdrátového zařízení závisí na typu technologie *Bluetooth*, kterým je vybaveno. Další informace naleznete v příručce svého zařízení. Společnost Creative není odpovědná za žádné ztráty dat a úniky informací, které vznikly v důsledku použití těchto zařízení.

**Registrace výrobku**  
Zaregistrováním svého výrobku si zajistíte nejlepší dostupný servis a produktovou podporu. Produkt můžete zaregistrovat během instalace nebo na webové stránce <http://www.creative.com/register>. Upoznorujeme vás, že vaše záruční práva nejsou na registraci závislá.

**Bezpečné vyjmutí zabudované baterie**  
Podrobné pokyny týkající se vyjmutí integrované baterie naleznete na adrese Úvodní příručka / Informace o bezpečnosti a předpisech (creative.com/support/ROARCLASSICLITE). Tyto pokyny jsou určeny výhradně nezávisle kvalifikovaným odborným pracovníkům.

Dodatečná dokumentace k tomuto výrobku zahrnuje:  
- prohlášení o shodě a informace o bezpečnosti a souladu s předpisy  
- informace o předpisech ErP  
- informace o dalších souvisejících předpisech  
Další podrobnosti najdete na webu [creative.com/support/ROARCLASSICLITE](http://creative.com/support/ROARCLASSICLITE)

Stručná úvodní příručka k dispozici online na <http://soundblaster.com/roar-guides>  
Společnost Creative Labs Pte. Ltd. tímto prohlašuje, že výrobek Reproduktor Bluetooth, model č. MF8172 vyhovuje směrnici 2014/53/EU. Úplné znění EU prohlášení o shodě je k dispozici na <http://www.creative.com/EUDoC>