

## Other Information

For the latest, online version of this guide, DoC and supplementary documentation such as safety and regulatory information for this product, please visit [creative.com/support/omni](http://www.creative.com/support/omni)

Detailed instructions on removal of integrated battery can be found at Quickstart User Guide / Safety and Regulatory Information ([creative.com/support/omni](http://www.creative.com/support/omni)), these instructions are meant strictly for independently qualified professionals.

Notice for Singapore

Complies with IMDA Standards DA107311

Herby, Creative Labs Pte. Ltd. declares the Bluetooth Speaker, model no. MF8290 is in compliance with Directive 2014/53/EU. The full text of the EU declaration of conformity is available at <http://www.creative.com/EUDoC>

Par la présente, Creative Labs Pte. Ltd. déclare ce Enceinte Bluetooth que le modèle n° MF8290 est conforme à la Directive 2014/53/UE. L'intégralité du texte de la déclaration de conformité européenne est disponible sur <http://www.creative.com/EUDoC>

Hiertmit erklärt Creative Labs Pte. Ltd. dass Bluetooth-Lautsprecher, Modellnr. MF8290 der Richtlinie 2014/53/UE entspricht. Der vollständige Text der EU-Konformitätserklärung ist unter <http://www.creative.com/EUDoC> verfügbar.

Por el presente, Creative Labs Pte. Ltd. declara que el Altavoz Bluetooth, modelo n° MF8290 cumple con lo establecido en la Directiva 2014/53/UE. El texto completo de la declaración de conformidad de la UE está disponible en <http://www.creative.com/EUDoC>

Creative Labs Pte. Ltd. dichiara che Altoparlante Bluetooth, modello n. MF8290 è conforme alla Direttiva 2014/53/UE. Il testo completo della dichiarazione di conformità UE è disponibile su <http://www.creative.com/EUDoC>

Creative Labs Pte. Ltd. verklaart hierbij dat het Bluetooth luidspreker, modelnummer MF8290 in overeenstemming is met Richtlijn 2014/53/UE. De volledige tekst van de EU-verklaring van overeenstemming is beschikbaar op <http://www.creative.com/EUDoC>

Através do presente documento, a Creative Labs Pte. Ltd. declara que Coluna Bluetooth, modelo n.º MF8290 está em conformidade com a Diretiva 2014/53/UE. O texto completo da declaração de conformidade da UE está disponível em <http://www.creative.com/EUDoC>

Hermed erklærer Creative Labs Pte. Ltd., at Bluetooth-højttaler, model nr. MF8290 overholder direktivet 2014/53/UE. Den fulde tekst i EU-erklæringen om konformitet er tilgængelig på <http://www.creative.com/EUDoC>

Härmed förklarar Creative Labs Pte. Ltd. Bluetooth-högtalare, att modell nr. MF8290 uppfyller direktiv 2014/53/UE. Den fullständiga texten av EU-Deklaration om överensstämmelse finns på <http://www.creative.com/EUDoC>

Creative Labs Pte. Ltd. erklærer herved den Bluetooth-højttaler, at modell nr. MF8290 er i samsvar med direktiv 2014/53/UE. Den fuldstændige teksten til EU-samsvarserklæringen er tilgængelig på <http://www.creative.com/EUDoC>

Creative Labs Pte. Ltd. täten ilmoittaa, että Bluetooth-kaiutin, malli nro MF8290 täyttää direktiivin 2014/53/EY vaatimukset. Koko EY-vaatimustenmukaissuavakuutus on saatavilla osoitteessa <http://www.creative.com/EUDoC>.

Spółka Creative Labs Pte. Ltd. niniejszym oświadcza, że Głośnik Bluetooth, model MF8290 jest zgodny z dyrektywą 2014/53/UE. Z pełnym tekstem deklaracji zgodności UE można zapoznać się pod adresem <http://www.creative.com/EUDoC>

Spoločnosť Creative Labs Pte. Ltd. týmto vyhlasuje, že Reprodukter Bluetooth, č. modelu MF8290, je v súlade so smernicou č. 2014/53/EÚ. Úplné znenie vyhlásenia o zhode EÚ je k dispozícii na lokalite <http://www.creative.com/EUDoC>

Společnost Creative Labs Pte. Ltd. tímto prohlašuje, že výrobek Reprodukter Bluetooth, model č. MF8290 vyhovuje směrnici 2014/53/EU. Úplné znění EU prohlášení o shodě je k dispozici na <http://www.creative.com/EUDoC>

Настоящим документом Creative Labs Pte. Ltd. заявляет, что Динамик с подключением по Bluetooth, модель № MF8290 полностью соответствует Директиве 2014/53/ЕС. Полный текст Декларации о соответствии требованиям ЕС доступен на сайте <http://www.creative.com/EUDoC>

## Technical Specificatons

WiFi Support: 802.11b/g/n  
WiFi Operating Frequency: For FCC: 2412-2462MHz  
For EN: 2412-2472MHz

WiFi Output power: For FCC: 802.11b: +18dBm(max),802.11g: +15dBm(max),802.11n: +15dBm(max)  
For EN: 802.11b: +18dBm(max),802.11g: +15dBm(max),802.11n: +15dBm(max)

Bluetooth Operating Frequency: 2402 – 2480 MHz  
Bluetooth Operating Range / RF output power: Up to 10 meters, measured in open space. < 4dBm RF output power.

Supported Bluetooth® Profiles: A2DP (Wireless Stereo Bluetooth®), AVRCP (Bluetooth® Remote Control), HFP (Handsfree profile)

Supported Audio Formats (For SD card playback): MP3, WAV, WMA, FLAC

Does not support WMA PRO/lossless, (Extra High and above)  
Lithium Ion Battery: 3.7V 2600mAH (9.62Wh)  
Input: 5V —= 850mA

Output Power: 3W x 2  
**Battery Saving Mode:** The speaker automatically powers down when there is no Bluetooth®, Wifi, or power connection or no audio cable attached for more than 15 minutes.

Operating Temperature Range: 0°C – 45°C  
**Note:** Compliance markings are located on the back of this product. Power Adapter Not Included. Wireless performance is dependent on your devices Bluetooth or WiFi wireless technology. Walls and structures may affect range of device

## Technical Specifications

Apoio a WiFi: 802.11b/g/n  
Frequência de funcionamento WiFi: 2412 – 2472 MHz  
Potência de saída WiFi: 802.11b: +19dBm (máx.), 802.11g: +18dBm (máx.), 802.11n: +18dBm (máx.)

Frequência de funcionamento bluetooth: 2402 – 2480 MHz  
Alcance operacional bluetooth / potência de saída RF: Até 10 metros, medido em espaço aberto. < 4dBm de potência de saída RF.

Perfis Bluetooth® suportados: A2DP (Wireless Stereo Bluetooth®), AVRCP (Controlo remoto Bluetooth®) e HFP (Perif. mãos-livres)

Códex suportados: SBC  
Formatos áudio suportados (para a reprodução de cartão SD): MP3, WAV, WMA, FLAC

Não suporta WMA PRO/sem perdas (extra elevado e superior)  
Bateria de íões de lítio: 3.7V 2600mAh (9.62Wh)

Potência de entrada: 5V —= 850mA  
Potência de saída: 3W x 2

**Modo de economia de bateria:** O altifalante desliga-se automaticamente quando não há Bluetooth®, Wifi, ligação elétrica ou quando não há nenhum cabo de áudio ligado durante mais de 15 minutos.

**Gama de temperatura de funcionamento:** 0°C – 45°C  
**Nota:** As marcações de conformidade estão presentes no verso deste produto

Adaptador de corrente não incluído. O desempenho sem fios depende da tecnologia Bluetooth ou WiFi sem fios dos seus dispositivos. As paredes e estruturas podem afetar o alcance do dispositivo

## Technické údaje

Podpora siete WiFi: 802.11b/g/n  
Prevádzková frekvencia siete WiFi: 2412 až 2472 MHz  
Výstupný výkon siete WiFi: 802.11b: +19 dBm (max), 802.11g: +18 dBm (max), 802.11n: +18 dBm (max)

Prevádzková frekvencia rozhrania Bluetooth: 2 402 až 2 480 MHz  
Prevádzkový dosah rozhrania Bluetooth/RF výstupný výkon RF: maximálne 10 metrov, merané na otvorenom priestranstve.

<4dBm RF výstupný výkon.  
Podporované profily rozhrania Bluetooth: A2DP (bezdrôtový stereofónny zvuk cez rozhranie Bluetooth®), AVRCP (diaľkové ovládanie cez rozhranie Bluetooth®), HFP (profil rozhrania handsfree)

Podporovaný kódex: SBC  
Podporované formáty zvuku (na prehrávanie z karty SD): MP3, WAV, WMA, FLAC

Nepodporuje WMA PRO/bezstratový (Extra High a vyšší)  
Litium-iónová batéria: 3,7 V 2 600 mAWh (9,62 Wh)  
Príkon: 5 V —= 850 mA

Výstupný výkon: 3 W x 2  
**Režim šetrenia batérie:** Ak sa dlhšie ako 15 minút nevýtvorí pripojenie pomocou rozhrania Bluetooth, siete WiFi, alebo napájacieho kábla, automaticky sa zapne režim šetrenia batérie, pričom sa vypne reproduktor.

**Režim úspory batérie:** Reprodukter sa automaticky vypne, když není připojen k rozhraní Bluetooth®, síťi WiFi nebo když není připojen žádný zvukový kabel déle než 15 minut.  
**Rozsah provozních teplot:** 0°C – 45°C  
**Poznámka:** Označení shody s předpisy naleznete na zadní straně produktu.

**Rozsah prevádzkového teplot:** 0 °C až 45 °C  
**Poznámka:** Označenia zhody nájdete na zadnej časti výrobku.  
Setový adaptér nie je súčasťou balenia. Výkon bezdrôtového technológia WiFi závisí od zariadení s rozhraním Bluetooth alebo technológia bezdrôtového siete WiFi. Na dosah zariadenia môžu mať vplyv steny a konštrukcie.

## Caractéristiques Techniques

Support WiFi: 802.11b/g/n  
WiFi de fonctionnement WiFi: Pour FCC: 2412-2462MHz  
Pour EN: 2412-2472MHz

Puissance de sortie WiFi: Pour FCC: 802.11b: +18dBm(max),802.11g: +15dBm(max),802.11n: +15dBm(max)  
Pour EN: 802.11b: +18dBm(max),802.11g: +15dBm(max),802.11n: +15dBm(max)

Fréquence de fonctionnement Bluetooth: 2402 – 2480 MHz  
Fréquence de fonctionnement Bluetooth / Puissance de sortie RF: Jusqu'à 10 mètres, mesuré dans un espace ouvert. <4dBm Puissance de sortie RF.

Profilis Bluetooth® compatibles: A2DP (Wireless Stereo Bluetooth®), AVRCP (Bluetooth® Remote Control), HFP (Profil mains-libres)

Codex pris en charge: SBC  
Formats audio acceptés (pour lecture par carte SD): MP3, WAV, WMA, FLAC

Né supporte pas WMA PRO ou sans perte (Extra High et plus haut)  
Batterie lithium-ion: 3,7 V, 2600 mAWh (9,62 Wh)  
Entrée: 5 V —= 850 mA

Puissance de sortie: 3W x 2  
**Mode d'économie d'énergie:** L'enceinte s'arrête automatiquement lorsqu'il n'y a pas de connexion Bluetooth®, Wifi ou d'alimentation électrique ou aucun câble audio riest connecté pendant plus de 15 minutes.

**Température de fonctionnement:** 0°C à 45°C  
**Remarque:** Le marquage de conformité est situé à l'arrière de ce produit. Adaptableur secteur non inclus. Les performances de la transmission sans fil dépendent de la technologie sans fil Bluetooth de votre appareil. Les murs et les structures peuvent influer sur la portée de fonctionnement

Adaptador de secteur no incluído. Os desempenhos da transmissão sem fio dependem da tecnologia sem fio Bluetooth de seu aparelho. Os muros e as estruturas podem influir sobre a portada de funcionamento

## Tekniske Spesifikationer

WiFi-support: 802.11b/g/n  
WiFi-driftsfrekvens: 2412 – 2472 MHz  
WiFi-udgangseffekt: 802.11b: +19 dBm (maks.), 802.11g: +18 dBm (maks.), 802.11n: +18 dBm (maks.)

Bluetooth driftsfrekvens: 2402 – 2480 MHz  
Bluetooth driftområde/RF-udgangseffekt: Op til 10 m målt i åbne ydre. < 4 dBm RF-udgangseffekt.

Understøttede Bluetooth®-profiler: A2DP (Trådløs stereo-Bluetooth®), AVRCP (Bluetooth® fjernbetjening), HFP (håndfri profil)

Understøttet kodek: SBC  
Understøttede lydformater (for SD-kortafspilning): MP3, WAV, WMA, FLAC

Understøtter ikke WMA PRO/lossless (Ekstra høj og høje)  
Lithium-batteri: 3,7 V 2600 mAWh (9,62 Wh)  
Indgangsstærke: 5 V —= 850 mA

Udgangseffekt: 3 W x 2  
**Batteribesparelsestilstand:** Højtaleren slukkes automatisk, når der ikke er nogen Bluetooth®, Wifi- eller strømforbindelse eller ingen tilsluttet lyd-kabel tilsluttet i mere end 15 minutter.

**Drifttemperaturområde:** 0°C til 45°C  
**Bemærk:** Mærkatet vedr. overholdelse af standarder er placeret bagpå produktet

Stromadapter er ikke inkluderet. Den trådløse ydeelse afhænger af enhedens trådløse Bluetooth- eller WiFi-teknologi. Vægge og bygninger kan påvirke rækkevidden

## Technické Specifikace

Podpora siete WiFi: 802.11b/g/n  
Prevádzková frekvencia siete WiFi: 2412 – 2472 MHz  
Výstupný výkon siete WiFi: 802.11b: +19 dBm (max.), 802.11g: +18 dBm (max), 802.11n: +18 dBm (max)

Prevádzková frekvencia rozhrania Bluetooth: 2402 až 2480 MHz  
Prevádzkový dosah rozhrania Bluetooth/RF výstupný výkon RF: Až 10 metrov, měřeno v otevřeném prostoru. < 4 dBm výstupný výkon RF.

Podporované profily Bluetooth®: A2DP (bezdrôtový stereotechnológia Bluetooth®), AVRCP (diaľkové ovládanie Bluetooth®), HFP (profil Handsfree)

Podporovaný kódex: SBC  
Podporované formáty zvuku (pro prehrávání z karty SD): MP3, WAV, WMA, FLAC

Nepodporuje WMA PRO/bezstratový (Extra High a vyšší)  
Litium-ionová baterie: 3,7 V 2 600 mAWh (9,62 Wh)  
Vstupní výkon: 5 V —= 850 mA

Výstupný výkon: 3W x 2  
**Režim úspory baterie:** Reprodukter se automaticky vypne, když není připojen k rozhraní Bluetooth®, síťi WiFi nebo když není připojen žádný zvukový kabel déle než 15 minut.

**Rozsah provozních teplot:** 0°C – 45°C  
**Poznámka:** Označení shody s předpisy naleznete na zadní straně produktu.

Nápřední adaptér není součástí balení. Bezdrôtový výkon závisí na technologii Bluetooth nebo technológia bezdrôtového technológia WiFi. Na dosah přístroje můo mít došah zařízení negativní dopad

## Technische Daten

WiFi Unterstützung: 802.11 b/g/n  
WiFi Betriebsfrequenz: 2 412 – 2 472 MHz  
WiFi Ausgangsleistung: 802.11b: +19dBm (max), 802.11g: +18dBm (max), 802.11n: +18dBm (max)

Bluetooth Betriebsfrequenz: 2 402 – 2 480 MHz  
Bluetooth Reichweite / RF Ausgangsleistung: Bis zu 10 m, gemessen im offenen Gelände. < 4dBm RF Ausgangsleistung.

Unterstützte Bluetooth®-Profile: A2DP (Bluetooth® Wireless Stereo), AVRCP (Bluetooth® Remote Control), HFP (Handsfree-Profil)

Unterstützte Codecs: SBC  
Unterstützte Audioformate (Für SD-Karten-wiedergabe): MP3, WAV, WMA, FLAC

Unterstützt kein WMA PRO (Extra High und höher)  
Lithium-Ionen Akku 3,7 V 2 600 mAWh (9,62 Wh)  
Eingang: 5 V —= 850 mA

Leistungsabgabe: 3 W x 2  
**Energieparmodus:** Der Lautsprecher schaltet sich automatisch nach 15 Minuten aus wenn kein Bluetooth®, WiFi, Netzanschluss oder Audokabel verbunden ist.

**Betriebstemperatur:** 0°C – 45°C  
**Hinweis:** Compliance-Marken befinden sich auf der Rückseite des Produkts. Netzteil nicht enthalten. Die kabellose Leistung ist abhängig von der Bluetooth- oder WiFi-Leistung Ihres Gerätes. Wände und feste Strukturen können die Reichweite des Geräts vermindern

Adaptatore non incluso. Le prestazioni wireless dipendono dalle relative tecnologie Bluetooth o WiFi. Muri e altre strutture possono ridurre la portata del dispositivo

## Tekniske Spesifikasjoner

WiFi-stöd: 802.11b/g/n  
WiFi-driftfrekvens: 2412 – 2472 MHz  
WiFi-utgangseffekt: 802.11b: +19 dBm (maks.), 802.11g: +18 dBm (maks.), 802.11n: +18 dBm (maks.)

Bluetooth driftfrekvens: 2402 – 2480 MHz  
Bluetooth driftområde/RF-utgangseffekt: Opp til 10 meter, mått på åpne yre. < 4 dBm RF-utgangseffekt.

Støttede Bluetooth®-profiler: A2DP (Trådløs stereo-Bluetooth®), AVRCP (Bluetooth® fjernkontroll), HFP (håndfriprofil)

Støttede kodekter: SBC  
Støttede lydformater (for oppspelling från SD-kort): MP3, WAV, WMA, FLAC

Støtter inte WMA PRO/lossless (Ekstra High og høje)  
Lithiumbatteri: 3,7 V 2600 mAWh (9,62 Wh)  
Inmatning: 5 V —= 850 mA

Utgangseffekt: 3 W x 2  
**Batterisparingsmodus:** Høytaleren slår seg automatisk ifrån når det ikke er noen Bluetooth®, WiFi- eller strømtilkobling eller ingen lyd-kabel er festet i mer enn 15 minutter.

**Drifttemperaturområde:** 0 °C til 45 °C  
**Merknad:** Samsvarsmærker er plassert på baksiden av dette produktet.

Strømadapter følger ikke med. Trådløs effekt er avhengig av enhetens trådløse Bluetooth- eller WiFi-teknologi. Vegger og bygninger kan påvirke rekkevidden til enheten

## 技術仕様

WiFi規格:802.11b/g/n  
WiFi動作周波数:2412-2472MHz  
WiFi出力周波数:802.11b:9.0mW/MHz(最大),802.11g:2.5mW/MHz(最大),802.11n:2.5mW/MHz

Bluetooth動作周波数:2402-2480MHz  
Bluetooth通信範囲/RF出力:最大約10m(見越し距離)、RF出力<4dBm

対応Bluetoothプロファイル:A2DP(ワイヤレスステレオBluetooth®)、AVRCP(Bluetooth®リモートコントロール)、HFP(ハンズフリープロファイル)

対応コーデック: SBC  
サポートオーディオフォーマット(SDカード再生):MP3,WAV,WMA,FLAC

サポートしないフォーマット(再生非対応):WMA PRO/lossless,FLAC Extra High以上は非サポート

リチウムイオンバッテリー:3.7V 2600mAh(9.62Wh)  
入力:5V = 850mA

スピーカー出力:3W x 2  
バッテリーセーブモード:15分以上BluetoothまたはWiFi接続、電源接続がない、またはオーディオケーブルが接続されていない場合、自動的に電源をオフにします。

動作温度範囲:0°C~45°C  
メモ:コンプライアンスマークは本製品包装面に表示してあります。

電源アダプターは付属していません。ワイヤレス性能はお使いのデバイス、BluetoothまたはWiFiの依存性によって異なります。壁や構造物がある場合はワイヤレスでの使用範囲に影響が出る場合があります。

## Specifiche Tecniche

Supporto WiFi: 802.11 b/g/n  
Frequenza operativa WiFi: 2 412 – 2 472 MHz  
Potenza in uscita del WiFi: 802.11 b: +19dBm (max), 802.11g: +18dBm (max), 802.11n: +18dBm (max)

Frequenza operativa Bluetooth: 2 402 – 2 480 MHz  
Raggio d'azione del Bluetooth / Potenza RF in uscita: Fino a 10 metri, misurazione eseguita in spazi aperti. < 4dBm RF in uscita < 40dBm

Profil Bluetooth® supportati: A2DP (Bluetooth® Wireless Stereo), AVRCP (Bluetooth® Remote Control Profile), HFP (Handsfree profile)

Codec supportato: SBC  
Formati audio supportati (Per la riproduzione da scheda SD): MP3, WAV, WMA, FLAC

Non supporta WMA PRO/lossless (Extra High e superiore)  
Litium-ionen Akku 3,7 V 2 600 mAWh (9,62 Wh)  
Ingresso: 5 V —= 850 mA

Potenza in uscita: 3 W x 2  
**Modalità di risparmio della batteria:** L'altoparlante si spegne automaticamente in assenza di Bluetooth®, WiFi, alimentazione o mancanza di cavi collegati per oltre 15 minuti.

**Intervallo temperatura di esercizio:** 0 °C – 45 °C  
**Nota:** Le dichiarazioni di conformità si trovano sul retro del prodotto. Adattatore non incluso. Le prestazioni wireless dipendono dalle relative tecnologie Bluetooth o WiFi. Muri e altre strutture possono ridurre la portata del dispositivo

Adaptatore non incluso. Le prestazioni wireless dipendono dalle relative tecnologie Bluetooth o WiFi. Muri e altre strutture possono ridurre la portata del dispositivo

## Tekniske Spesifikasjoner

WiFi-stotte: 802.11b/g/n  
WiFi-driftfrekvens: 2412-2472 MHz  
WiFi-utgangseffekt: 802.11b: +19 dBm (maks.), 802.11g: +18 dBm (maks.), 802.11n: +18 dBm (maks.)

Bluetooth driftfrekvens: 2402 – 2480 MHz  
Bluetooth driftområde/RF-utgangseffekt: Inntil 10 meter, målt i åpent rom. < 4 dBm RF-utgangseffekt.

Støttede Bluetooth®-profiler: A2DP (trådløs stereo-Bluetooth®), AVRCP (Bluetooth® fjernkontroll), HFP (håndfriprofil)

Støttede kodekter: SBC  
Støttede lydformater (til SD-kortafspilning): MP3, WAV, WMA, FLAC

Støtter ikke WMA PRO/aprifer (ekstra høy og høyre)  
Lithium-ion-batteri: 3,7 V 2600 mAWh (9,62 Wh)  
Inngangsstærke: 5 V —= 850 mA

Utgangsstørrelse: 3 W x 2  
Batterisparingsmodus Høytaleren slår seg av automatisk når det ikke er noen Bluetooth®, WiFi- eller strømkobling eller ingen lyd-kabel er festet i mer enn 15 minutter.

**Drifttemperaturområde:** 0 °C – 45 °C  
**Merknad:** Samsvarsmærker er plassert på baksiden av dette produktet.

Strømadapter følger ikke med. Trådløs effekt er avhengig av enhetens trådløse Bluetooth- eller WiFi-teknologi. Vegger og bygninger kan påvirke rekkevidden til enheten

## Technical Specifications

Поддержка WiFi: 802.11b/g/n  
Рабочая частота WiFi: 2412-2472 MHz  
Выходная мощность WiFi: 802.11b: +19dBm (макс), 802.11g: +18dBm (макс), 802.11n: +18dBm (макс.)

Рабочая частота Bluetooth: 2402-2480 MHz  
Рабочий диапазон Bluetooth / выходная мощность RF: до 10 метров на открытом пространстве < 4dBm выходной мощности RF.

Поддерживаемые профили Bluetooth®: A2DP (беспроводной стерео Bluetooth®), AVRCP (дистанционное управление Bluetooth®), HFP (профиль «свободные руки»)

Поддерживаемый кодек: SBC  
Поддерживаемые аудио форматы (только для воспроизведения с SD карты): MP3, WAV, WMA, FLAC

Не поддерживает форматы WMA PRO/lossless (Extra High и выше)  
Литий-ионная батарея: 3,7 В 2600 мАч (9,62 Вч)  
Выходное напряжение: 5 В —= 850 мА

Выходная мощность: 3 Вт x 2  
**Режим энергосбережения:** Динамик автоматически выключится если отсутствует Bluetooth®, Wifi соединение, подключение питания или аудио кабель не подключен более 15 минут.

Интервал рабочих температур: от 0° С до 45° С  
**Примечание:** Знаки соответствия расположены на задней стенке изделия.

Adattör nie zawiera się. Wydajność połączenia bezprzewodowego jest zależna od urządzenia Bluetooth lub bezprzewodowej technologii WiFi. Ściany i elementy konstrukcyjne mogą wpływać na zasięg urządzenia

## Especificaciones Técnicas

Soporte WiFi: 802.11b/g/n  
Frecuencia de funcionamiento de WiFi: Para FCC: 2412-2462MHz  
Para EN: 2412-2472MHz

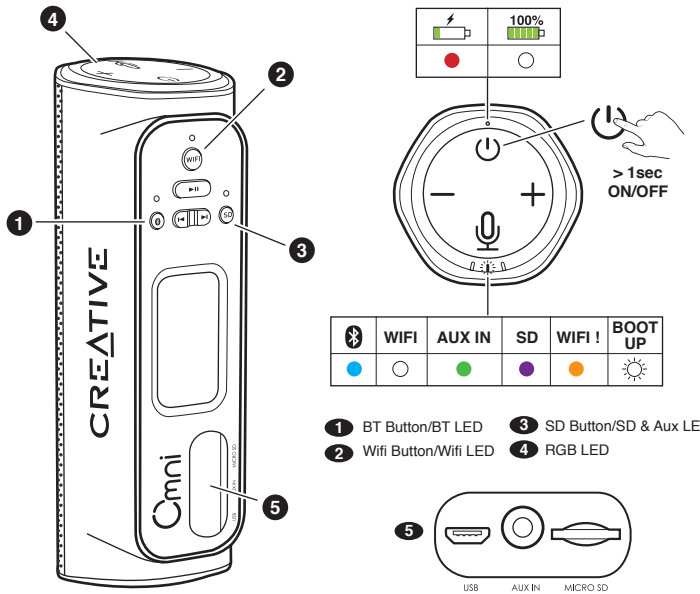
Potencia de salida WiFi: Para FCC: 802.11b: +18dBm(max),802.11g: +15dBm(max),802.11n: +15dBm(max)  
Para EN: 802.11b: +18dBm(max),802.11g: +15dBm(max),802.11n: +15dBm(max)

Frecuencia de funcionamiento de Bluetooth: 2402 – 2480 MHz  
Rango operativo de Bluetooth/Potencia de salida RF: Hasta 10 metros, medidos en un espacio abierto.Potencia de salida <4dBm RF

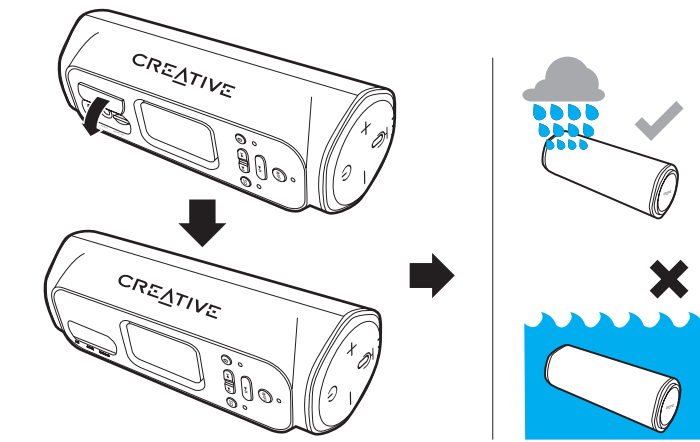
Perfiles Bluetooth® admitidos: A2DP (Bluetooth® inalámbrico estéreo), AVRCP (Control remoto para Bluetooth®), HFP (perfil manos libres)

Códex de audio soportados (para reproducción de tarjeta SD): MP3, WAV, WMA, FLAC

# Overview



- 1 BT Button/BT LED
- 2 Wifi Button/Wifi LED
- 3 SD Button/SD & Aux LED
- 4 RGB LED
- 5 Omni



# Getting Started

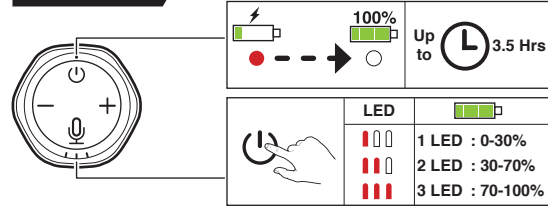


- EN** Download, install and launch the App. Follow the on-screen instructions for Wi-Fi setup. The App also enables music playback from popular streaming services or from your own music library, Multi-Room/Multi-Speaker playback, and so much more.
- FR** Téléchargez, installez et lancez l'application. Suivez les instructions à l'écran pour la configuration Wi-Fi. L'application permet également la lecture de musique à partir des services de diffusion populaires ou de votre propre bibliothèque de musique, de la lecture multi-pièces / multi-enceintes, et bien plus encore.
- IT** Scaricare, installare e lancare l'applicazione. Seguire le istruzioni sullo schermo per impostare il Wi-Fi. L'applicazione consente anche la riproduzione musicale dai siti di streaming più popolari o dalle raccolte musicali personali, in modalità multi-stanza/ multi altoparlanti e molto altro.
- NL** Download, installeer en start de app. Volg de instructies op het scherm voor het installeren van Wi-Fi. Met de app kunt u ook muziek afspelen van populaire streamingdiensten of van uw eigen muziekbibliotheek, afspelen in meerdere kamers met meerdere luidsprekers en nog zo veel meer.
- PT** Transferir, instalar e executar a Aplicação. Siga as instruções no ecrã para a configuração Wi-Fi. A Aplicação também permite a reprodução de música a partir de serviços populares de streaming, ou a partir da sua própria biblioteca de música, ou a reprodução multiroom/multialtifalantes e muito mais.
- DA** Hent, installer og start appen. Følg instruktionerne på skærmen for Wi-Fi-opstilling. Appen giver også mulighed for at afspille musik fra populære streamingtjenester eller fra dit eget musikbibliotek, trådløst opsettning til flere rum og flere højttalere osv.
- SV** Ladda ner, installera och starta appen. Följ instruktionerna på skärmen för installation av Wi-Fi. Med appen kan du spela upp musik från populära strömningstjänster eller från ditt eget musikbibliotek, i flera rum och över flera högtalare och mycket mer.
- NO** Last ned, installer og start appen. Følg instruksjonene på skjermen for Wi-Fi-opsett. Appen gjør det også mulig å spille musikk fra populære strømmingstjenester eller fra ditt eget musikkbibliotek, avspilling i flere rom eller med flere høyttalere og mye mer.



- DE** Download, installiere und starte die App. Folgen Sie den Bildschirmstrukturen zur Wi-Fi-Einrichtung. Die App ermöglicht die Musikwiedergabe von beliebigen Streaming Anbietern oder auch die Kreation einer eigenen Musiksammlung, Multi-Room/Multi-Lautsprecher Wiedergabe und vieles mehr.
- ES** Descargue, instale e inicie la App. Siga las instrucciones de la pantalla para la configuración Wi-Fi. La App habilita también reproducción de música de servicios de reproducción online o de su propia biblioteca de música, reproducción Multi-Room/Multi-altavoz y mucho más.
- FI** Lataa, asenna ja käynnistä sovellus. Määritä Wi-Fi näytön ohjeita noudattamalla. Sovellus mahdollistaa myös musiikin toistamisen suosituista suoratoistopalveluista tai oman musiikkikokoelmasta, toiston useassa huoneessa / usealla kaiuttimella ja paljon muuta.
- PL** Pobierz, zainstaluj i uruchom aplikację. Postępuj zgodnie z instrukcjami wyświetlanymi na ekranie, aby skonfigurować ustawienia Wi-Fi. Aplikacja umożliwia odtwarzanie muzyki z popularnych serwisów, własnej kolekcji, w kilku miejscach i z kilku głośników jednocześnie oraz dużo więcej.
- SK** Stiahnite si, nainštalujte a spustite aplikáciu. Podľa pokynov na obrazovke nastavte sieť Wi-Fi. Aplikácia umožňuje prehrávanie hudby z obľúbených streamovacích služieb alebo z vašej vlastnej hudobnej knižnice, prehrávanie vo viacerých miestnostiach/z viacerých reproduktorov a mnoho ďalších funkcií.
- CZ** Stáhněte, nainstalujte a spusťte aplikaci. Nastavte siř Wi-Fi podle zobrazených pokynů. Tato aplikace rovněž umožňuje přehrávat hudbu z oblíbených streamovacích služeb nebo z vaří vlastní hudobní knihovny, přehrávání ve více místnostech/přehrávání více reproduktory a mnohem více.
- RU** Загрузите, установите и запустите приложение. Следуйте инструкциям на экране для настройки Wi-Fi. Приложение позволяет прослушивать музыку с популярного потокового сервиса или с Вашей собственной музыкальной библиотеки, многокомнатное воспроизведение/ воспроизведение нескольких динамиков и многое другое.
- JP** アプリストアよりアプリをダウンロード/インストールし、起動してWi-Fiセットアップ方法を参照して下さい。アプリは音楽再生機能のほか、対応音楽ストリーミングサービスまたは自身の音楽再生サービスからのストリーミング再生、マルチルーム/マルチスピーカー再生などの機能が含まれます。

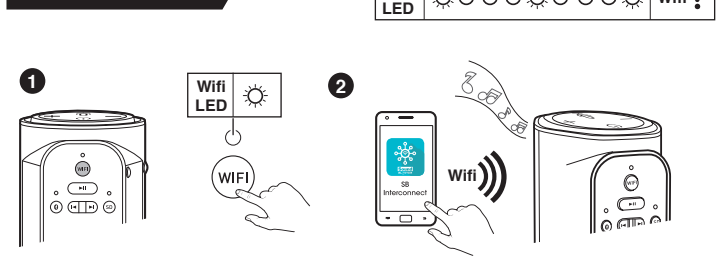
## Battery



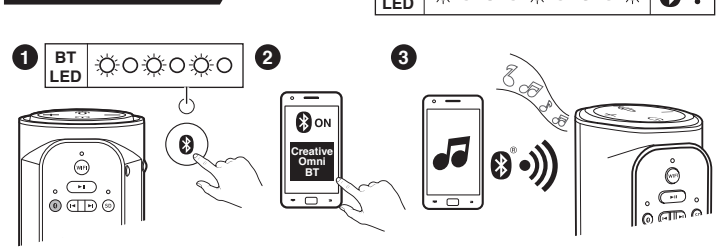
## Charging

- EN** Charge fully before first use
- FR** Chargez complètement avant la première utilisation
- DE** Vor dem ersten Gebrauch bitte vollständig aufladen.
- IT** Caricare completamente la batteria in vista del primo utilizzo
- ES** Cargar por completo antes del primer uso
- NL** Laad de luidspreker volledig op voor het eerste gebruik
- PT** Carregue totalmente antes da primeira utilização
- SV** Fulladda batteriet före första användningen
- NO** Lad opp fullstendig for første gangs bruk
- DA** Oplad helt før brug første gang
- FI** Lataa laite täysin ennen ensimmäistä käyttöä
- CZ** Před prvním použitím plně nabijte
- PL** Naładuj w pełni urządzenie przed pierwszym użyciem.
- RU** Полностью зарядите перед тем как использовать устройство первый раз
- SK** Pred prvým použitím úplne nabite.
- JP** ご使用になる前に必ずフル充電して下さい

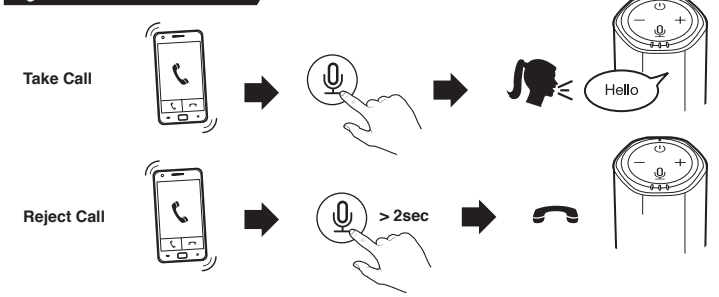
## Wifi Audio



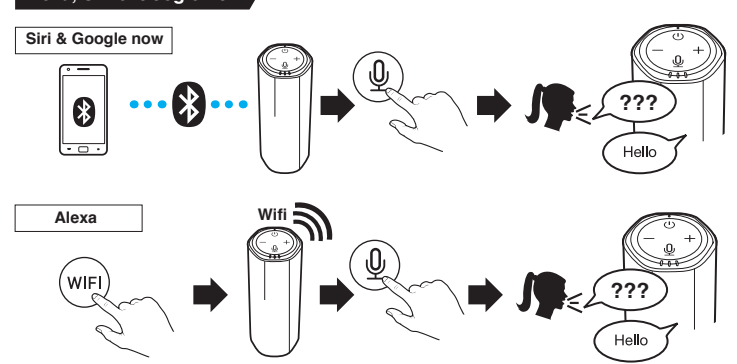
## Bluetooth Audio



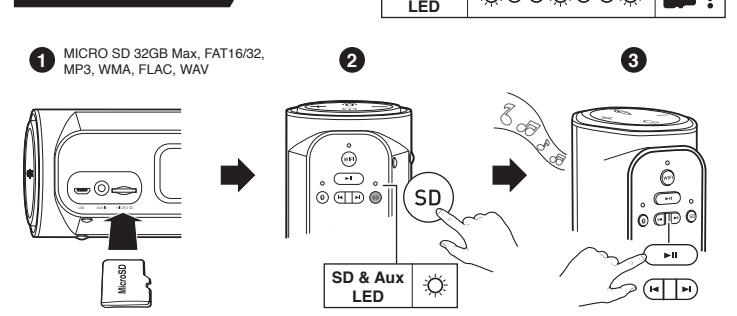
## Bluetooth Phone Call



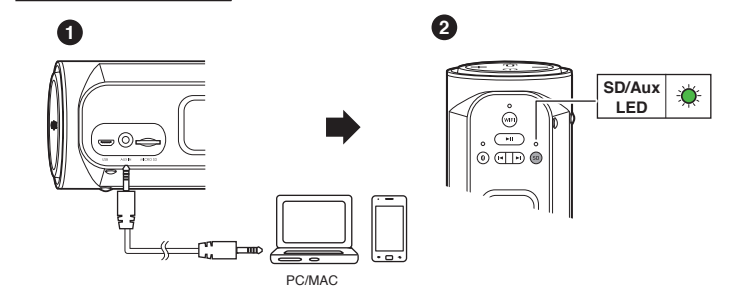
## Alexa, Siri & Google now



## SD Card



## Aux-In



REGISTER YOUR PRODUCTS [www.creative.com/register](http://www.creative.com/register)  
 TECHNICAL SUPPORT [www.creative.com/support](http://www.creative.com/support)

Creative, the Creative logo, Sound Blaster and the Sound Blaster logo are trademarks or registered trademarks of Creative Technology Ltd in the United States and/or other countries. Wi-Fi is a registered mark of the Wi-Fi Alliance. The Bluetooth® word mark and logo are owned by the Bluetooth SIG, Inc. and any use of such marks by Creative Technology Ltd is under license. Amazon, Alexa, and all related logos are trademarks of Amazon.com, Inc. or its affiliates. TIDAL is a trademark of Aspiro AB. App Store is a trademark of Apple Inc. Google Play is a trademark of Google Inc. microSD is a trademark of SD-3C, LLC.



iHeartRadio is a registered trademark of iHeartMedia, Inc. This product incorporates Spotify software which is subject to 3rd party licenses found here: [www.spotify.com/connect/third-party-licenses](http://www.spotify.com/connect/third-party-licenses). Spotify is a registered trademark of Spotify AB. All specifications are subject to change without notice. Actual product may differ slightly from images shown. Use of this product is subject to a limited warranty.