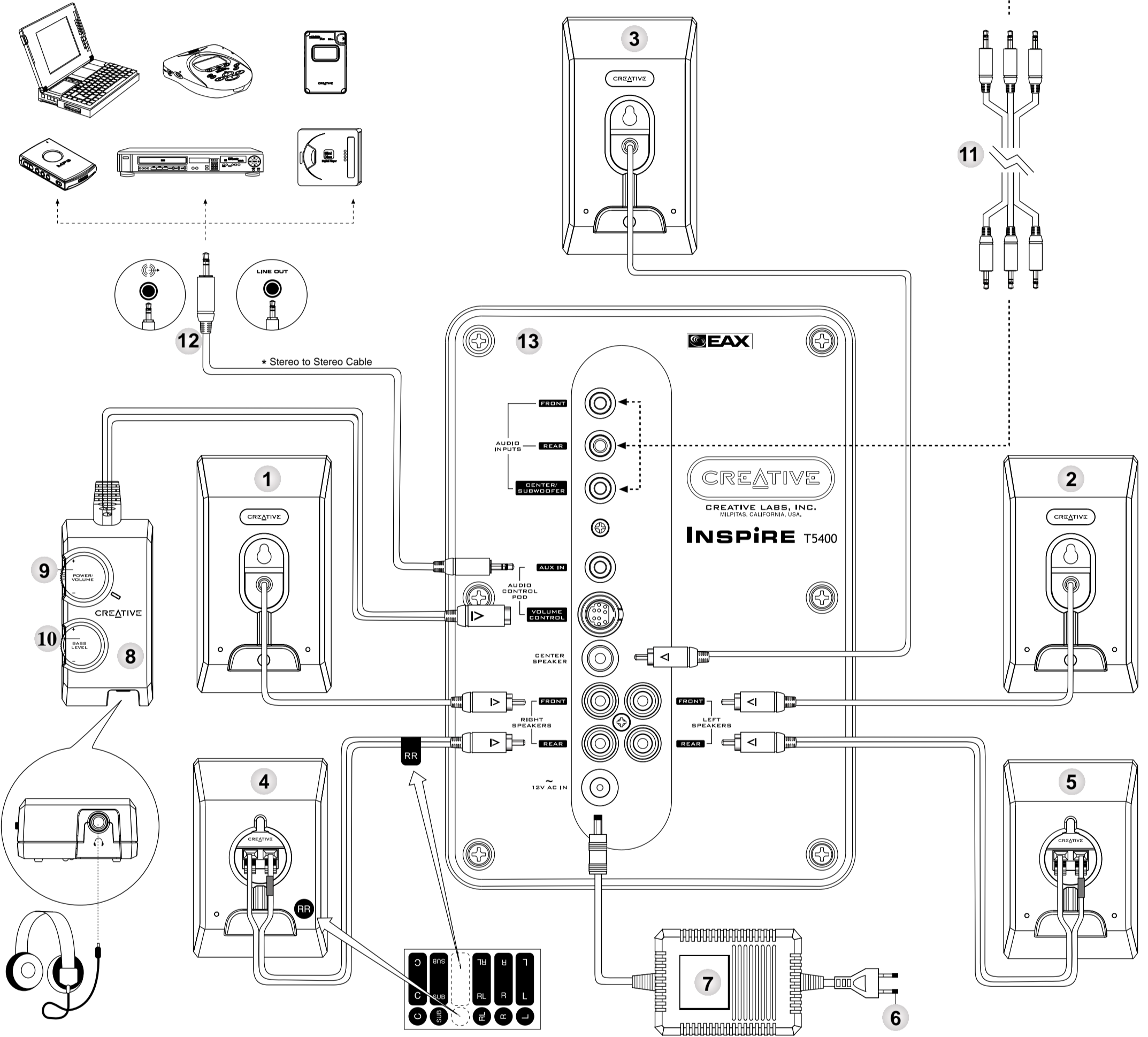
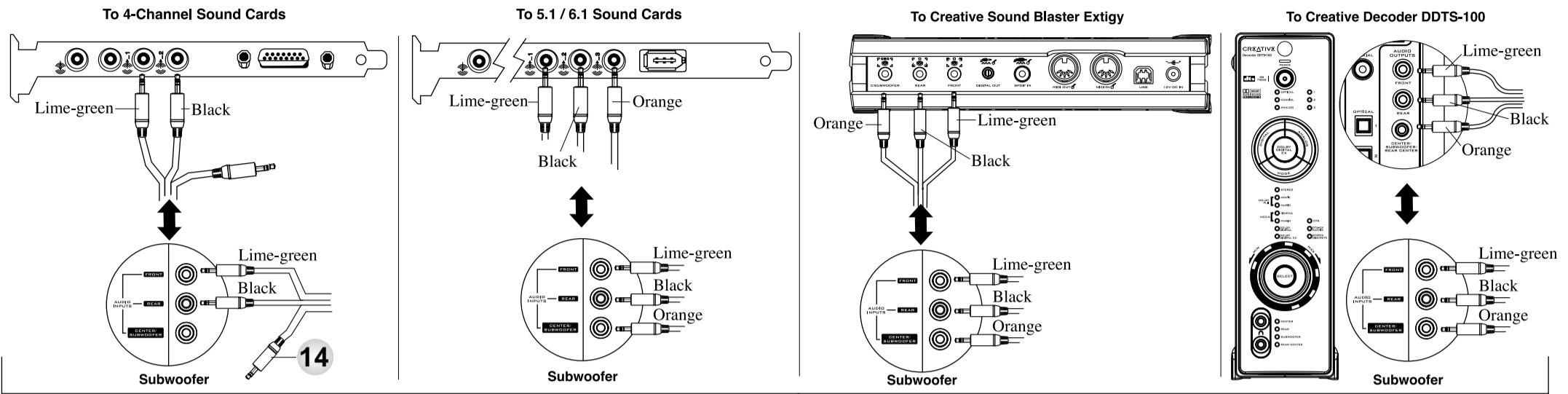
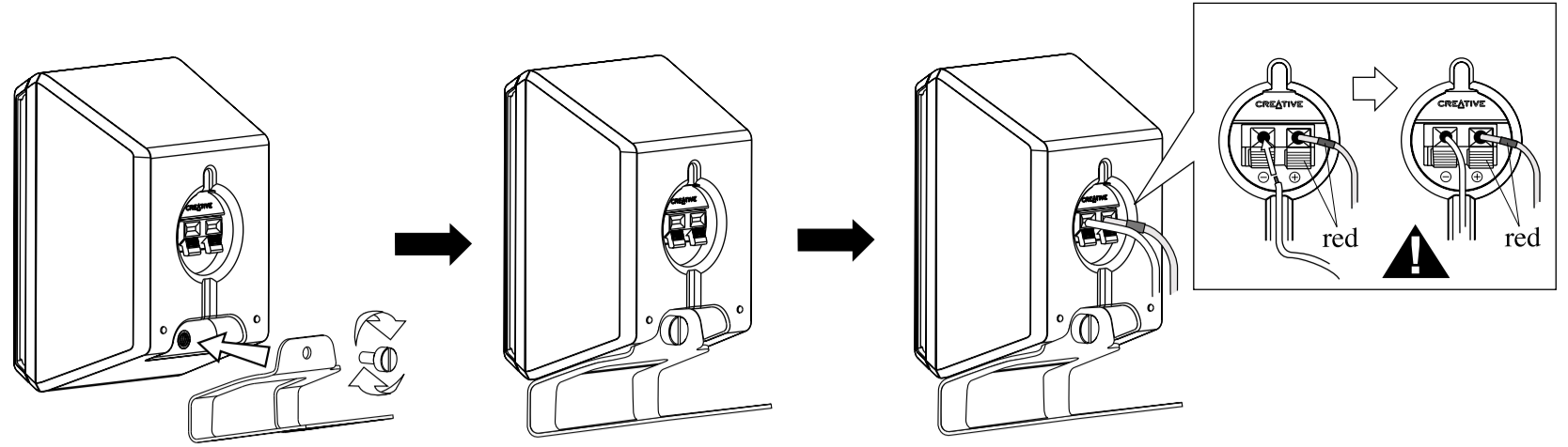


- Connectivity Diagram
- Schéma de connexion
- Diagrama de conectividad
- Diagrama de conectividade
- Bağlantı diyagramı
- 連接示意圖
- 接続図
- 连接示意图



English	Français	Español	Português do Brasil	日本語	Türkçe	简体中文	繁體中文
▲ Cable With Red Sleeve Inserted Into + Terminal (Red)	Cable avec douille rouge inséré dans la borne + (rouge)	Cable con una funda roja insertada dentro + terminal (rojo)	Cabo com indicador vermelho inserido no terminal + (vermelho)	Kırmızı renkli kablo + (kırmızı) uca takılır	紅色連接線需插入 + 紅色的連接埠中	ケーブル正極 (赤) を + 端子 (赤) に接続	紅色連接線需插入 + 紅色的接口中
1 Front Right Satellite Speaker	Satellite avant droit	Altavoz auxiliar derecho frontal	Alto-falante de satélite frontal direito	Sağ ön satellite hoparlör	前右環繞喇叭	フロント右サテライトスピーカー	前右环绕音箱
2 Front Left Satellite Speaker	Satellite avant gauche	Altavoz auxiliar izquierdo frontal	Alto-falante de satélite frontal esquerdo	Sol ön satellite hoparlör	前左環繞喇叭	フロント左サテライトスピーカー	前左环绕音箱
3 Center Satellite Speaker	Satellite central	Altavoz auxiliar central	Alto-falante de satélite central	Orta satellite hoparlör	中置環繞喇叭	センターサテライトスピーカー	中置环绕音箱
4 Rear Right Satellite Speaker	Satellite arrière droit	Altavoz auxiliar derecho posterior	Alto-falante de satélite traseiro direito	Sağ arka satellite hoparlör	後右環繞喇叭	リア右サテライトスピーカー	后右环绕音箱
5 Rear Left Satellite Speaker	Satellite arrière gauche	Altavoz auxiliar izquierdo posterior	Alto-falante de satélite traseiro esquerdo	Sol arka satellite hoparlör	後左環繞喇叭	リア左サテライトスピーカー	后左环绕音箱
6 To Wall Outlet (Disconnect when not in use for several days)	Vers la prise murale (Déconnectez le système si vous n'avez pas l'intention de l'utiliser pendant plusieurs jours)	A la toma de corriente (Desconéctelo cuando no se vaya a utilizar durante varios días)	Para Tomada Elétrica (Desconectar quando não estiver em uso por vários dias)	Duvar çıkışı (Bilgiç gün kullanılmayacak ise bağlantıyı kesin)	至牆壁插座 (長時間不用時請拔下電源插頭)	AC コンセントへ接続 (長期間使用しない時はコンセントを抜いて下さい)	至牆壁插座 (長時間不用時請拔下電源插頭)
7 Power Supply Adapter (Type of adapter may vary in different countries)	Adaptateur d'alimentation (le modèle peut varier selon le pays)	Adaptador de alimentación (Los tipos de adaptadores pueden variar según el país)	Adaptador de Fonte de Alimentação (Os tipos de adaptador podem variar em diferentes países)	Güç kaynağı adaptörü (Adaptör tipinin ülkelere göre farklılık gösterebilir)	變壓器 (不同國家・變壓器類型可能不同)	AC アダプター (付属のACアダプター以外は使用しないで下さい)	變壓器 (不同國家, 變壓器類型可能不同)
8 Volume Control Unit With 3.5mm (1/8") Headphone Jack (Upgradable to Audio Control Pod)	Bouton du volume avec prise casque 3,5 mm (Mise à niveau possible vers le boîtier de commande audio)	Unidad de control de volumen con 3,5 mm de enchufe de los auriculares (Actualizable a Audio Control Pod)	Unidade de controle de volume com tomada de fone de ouvido de 3,5 mm (Atualizável para o Controle de áudio)	3.5mm Kulaklık Giri li Ses Yüksekliği Kontrol Birimi (Ses Kontrol Bölümü' ne yükseltilebilir)	帶有 3.5mm 耳機插孔的音量控制單元 (可升級至音效控制 Pod)	ヘッドフォンジャック付きボリュームコントローラー (オーディオコントロールポッドにアップグレード可能)	音量控制, 采用 3.5mm 耳机插孔 (可升级至音频控制盒)
9 Volume ON/OFF with Power ON/OFF Switch	Contrôle du volume avec interrupteur on/off	Control de volumen con interruptor de encendido	Controle de volume com chave de liga/desliga	Güç Açık/Kapalı Düşmesiyle Ses Yüksekliği Denetimi	帶電源開關的音量控制	ボリュームコントロール用 ON/OFF スイッチ	帶有電源開關的音量控制
10 Bass Level Control	Bouton de réglage des basses	Control de nivel de graves	Controle do nivel de graves	Bas seviye kontrolü	低音旋鈕	バスレベルコントロール	低音音量控制
11 Triple Stereo Line In Audio Cable	Câble d'entrée audio triple stéréo	Cable de audio triple de entrada al estéreo	Cable triplo de audio estero	Üçlü Stereo Line-In Audio Kablosu	三組立體聲傳輸音源線	3 連ステレオミニプラグオーディオケーブル	三組立體聲線性輸入音頻線
12 To Analog Audio Source * Optional (Sold Separately)	Vers la source audio analogique * Facultatif (vendu séparément)	Fuente de sonido analoga * Opcional (se vende por separado)	Fonte de áudio analógico * Opcional (vendido separadamente)	Analog Ses Kaynaklarına * isteğe bağlı (ayrı olarak satılır)	至類比音源 * 選購配件 (另購購買)	オーディオ (アナログ) 出力へ接続 * オプション (別売)	接至模擬音源 * 選購件 (另購購買)
13 Subwoofer	Caisson de basses	Subgrave	Subwoofer	Subwoofer	重低音音箱	サブウーファー	低音炮
14 To mute center channel, connect this plug	Pour couper le canal central, connectez cette prise	Para aplicar la función de silencio al canal central, conecte este enchufe	Para deixar o canal central sem áudio, conecte este plugue	Merkez kanalı kapatmak için bu fişi bağlayın.	要將中置聲道靜音, 連接此插頭。	センタースピーカーをミュートする場合はこちらのプラグに接続してください。	要將中置聲道靜音, 連接此插頭。