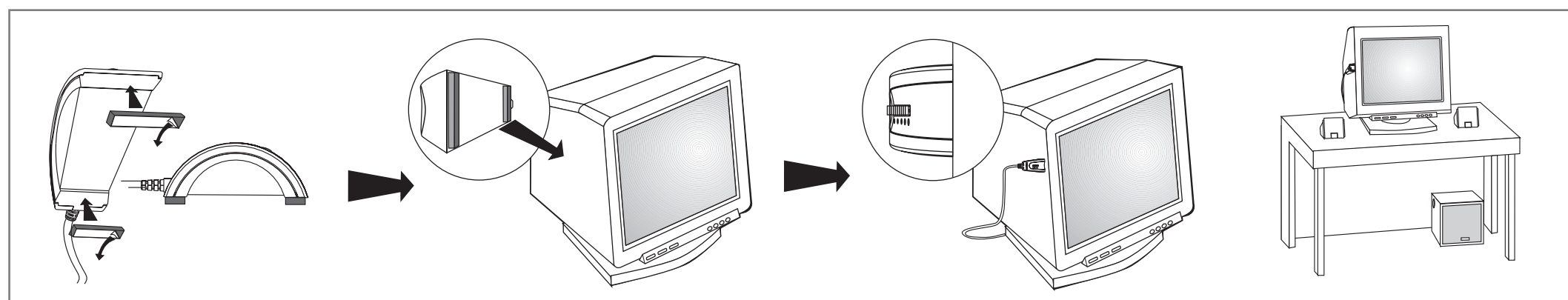
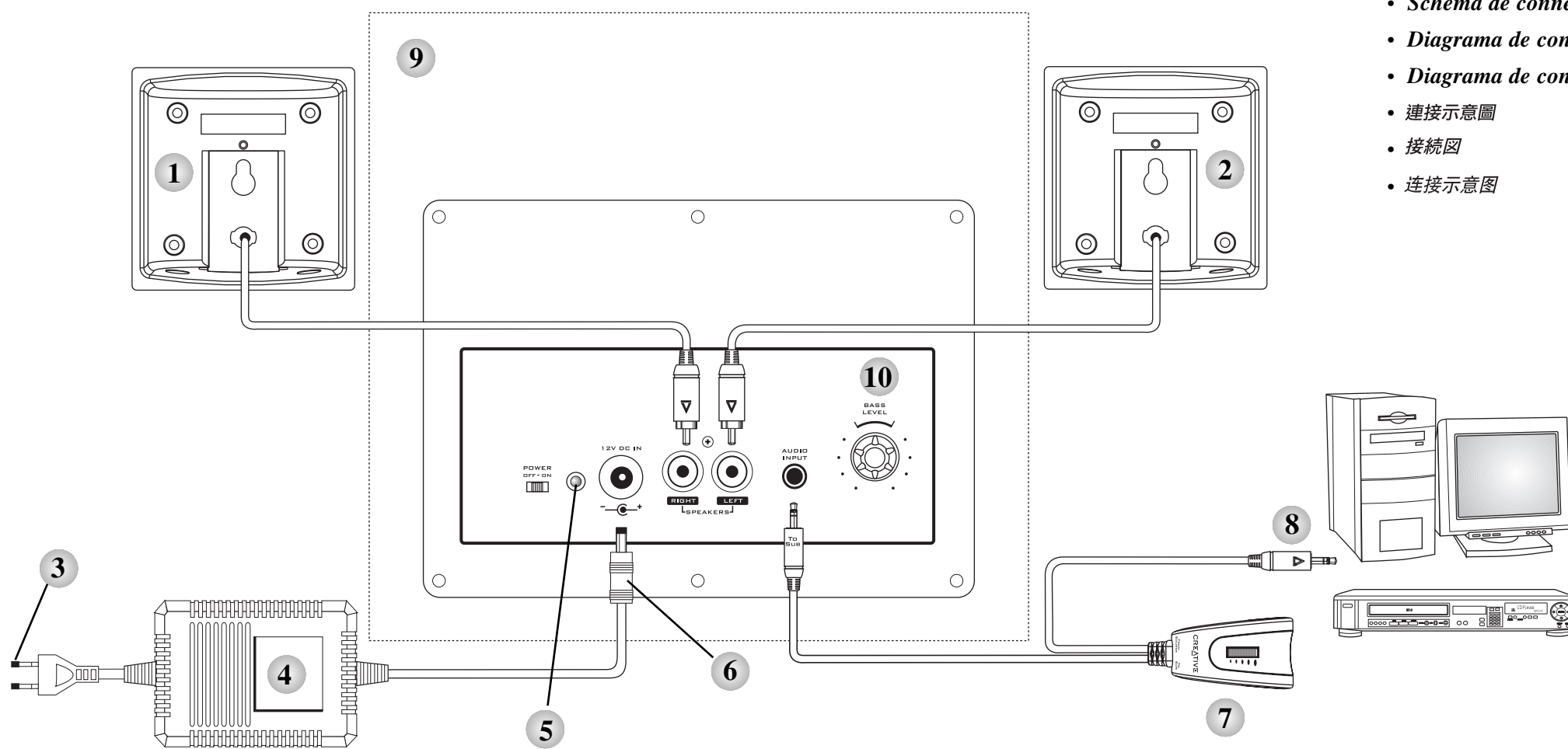


- *Connectivity Diagram*
- *Schéma de connexion*
- *Diagrama de conectividad*
- *Diagrama de conectividade*
- 連接示意圖
- 接続図
- 连接示意图



English	Français	Español	Português do Brasil	繁體中文	日本語	简体中文
1 Right Satellite	Satellite gauche	Satélite izquierdo	Caixa satélite esquerda	右聲道喇叭	右スピーカー	右卫星音箱
2 Left Satellite	Satellite droit	Satélite derecho	Caixa satélite direita	左聲道喇叭	左スピーカー	左卫星音箱
3 To Wall Outlet <small>(Disconnect when not in use for several days)</small>	Vers la prise murale <small>(Déconnectez le système si vous n'avez pas l'intention de l'utiliser pendant plusieurs jours)</small>	A la toma de corriente <small>(desconéctelo cuando no se vaya a utilizar durante varios días)</small>	Para a tomada elétrica <small>(desconecte quando não for usar por vários dias)</small>	接至牆壁插座 <small>(如果數日不用，應從牆壁插座拔下)</small>	AC コンセントへ接続 <small>数日間使用しない時はコンセントを抜いて下さい</small>	接至牆壁插座 <small>(如果长时间不用，请断开连接)</small>
4 Power Supply Adapter <small>(Type of adapter may vary in different countries)</small>	Adaptateur d'alimentation <small>(le modèle peut varier selon le pays)</small>	Adaptador de alimentación <small>(los tipos de adaptadores pueden variar según el país)</small>	Adaptador da fonte de alimentação <small>(Os tipos de adaptadores podem variar em países diferentes)</small>	變壓器 <small>(不同的國家或地區，變壓器可能也會有所不同)</small>	AC アダプター <small>付属の AC アダプター以外は使用しないで下さい</small>	變壓器 <small>(不同的国家，變壓器型号可能有所不同)</small>
5 Power LED	Diode électroluminescente POWER	LED Power	LED de corrente	電源指示燈	パワー LED	电源 LED 指示灯
6 DC Plug	Prise de courant DC	Enchufe CC	Plugue CC	插頭	サブウーファーの 12V DC IN へ接続	电源插头
7 Volume Control Unit	Bouton du volume	Control de volumen	Controle de volume	音量控制器	ボリュームコントローラー	音量控制器
8 To Analog Audio Sources	Vers la source audio analogique	Fuente de sonido análoga	Fonte de áudio analógico	至類比音效源	オーディオ (アナログ) 出力へ接続	接至模拟音源 出力へ接続
9 Subwoofer	Caisson de basses	Subgrave	Subwoofer	重低音音箱	サブウーファー	低音炮
10 Bass Level Control	Bouton de niveau des basses	Control de nivel de bajos	Controle do nível de graves	低音旋鈕	バスレベルコントロール	低音音量控制