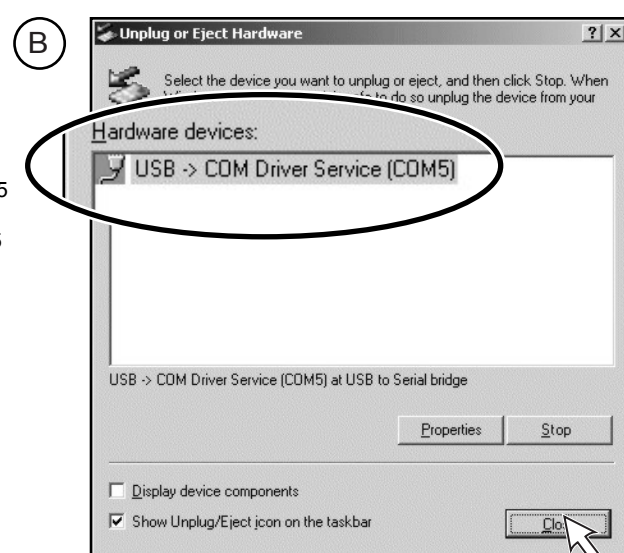
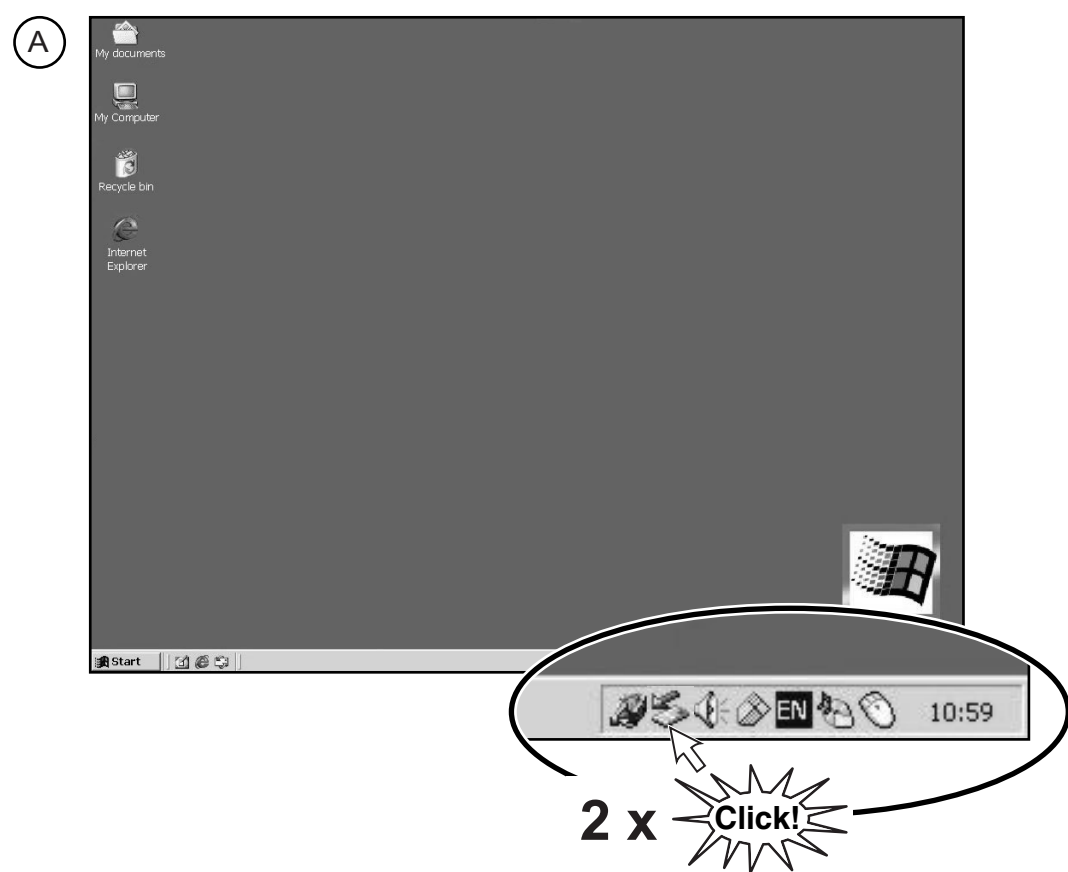


2 To find the COM port number of the installed USB cable **88 970 109**, apply the following steps:

- Pour rechercher le numéro de port COM du câble USB **88 970 109** installé, suivre les étapes suivantes :
- Um die COM-Port-Nummer für das installierte USB-Kabel **88 970 109** zu suchen, führen Sie folgende Schritte durch:
- Para buscar el número de puerto COM del cable USB **88 970 109** instalado, seguir los siguientes pasos:
- Per cercare il numero di porta COM del cavo USB **88 970 109** installato, seguire i punti seguenti:



Example: for COM 5
Exemple: pour COM 5
Beispiel: COM 5
Ejemplo: para COM 5
Esempio: per COM 5

4/4

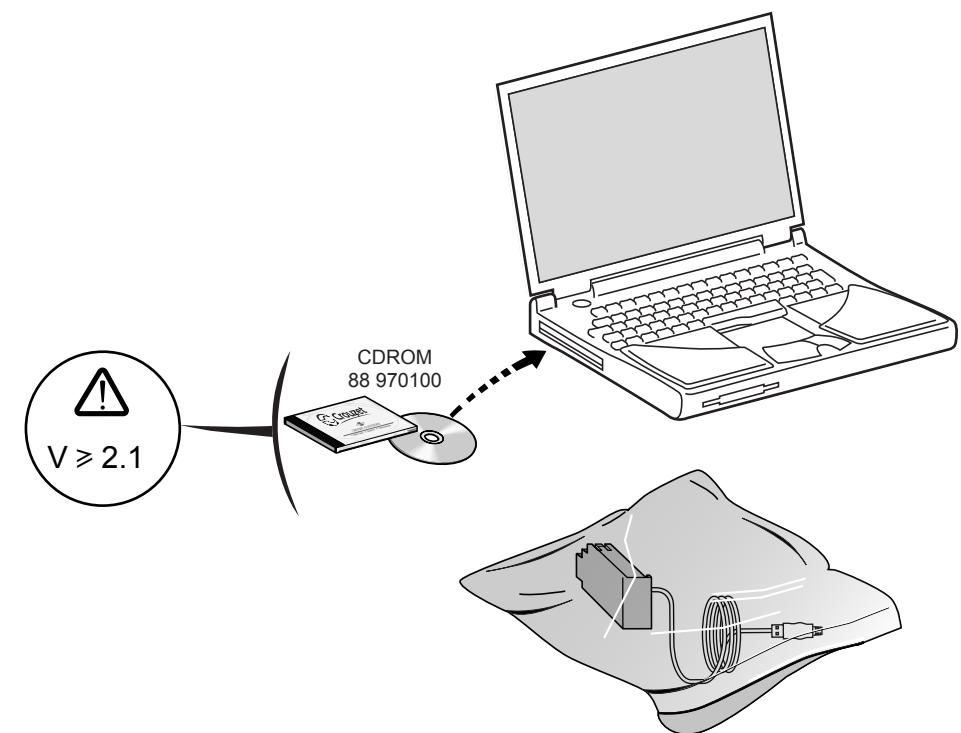
Using the USB cable with Windows 2000

Mise en œuvre du câble USB sous Windows 2000

USB-Kabel unter Windows 2000 installieren

Utilización del cable USB con Windows 2000

Installazione del cavo USB con Windows 2000

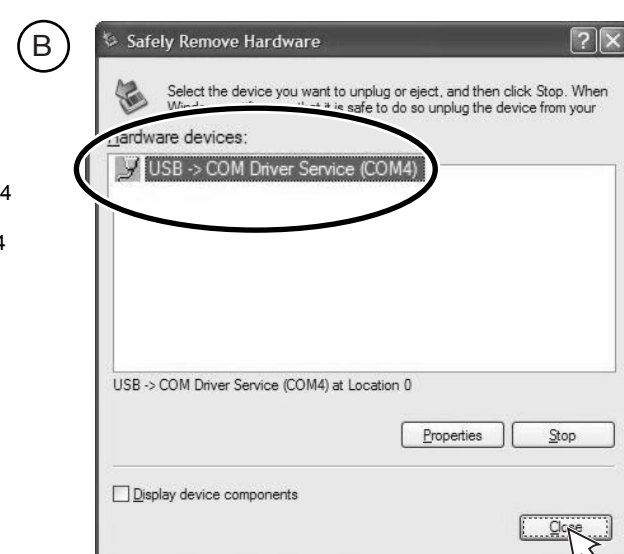


Crouzet

NTR 782 B
09 - 2006
1/4

2 To find the COM port number of the installed USB cable **88 970 109**, apply the following steps:

- Pour rechercher le numéro de port COM du câble USB **88 970 109** installé, suivre les étapes suivantes :
- Um die COM-Port-Nummer für das installierte USB-Kabel **88 970 109** zu suchen, führen Sie folgende Schritte durch:
- Para buscar el número de puerto COM del cable USB **88 970 109** instalado, seguir los siguientes pasos:
- Per cercare il numero di porta COM del cavo USB **88 970 109** installato, seguire i punti seguenti:



Example: for COM 4
Exemple: pour COM 4
Beispiel: COM 4
Ejemplo: para COM 4
Esempio: per COM 4

4/4

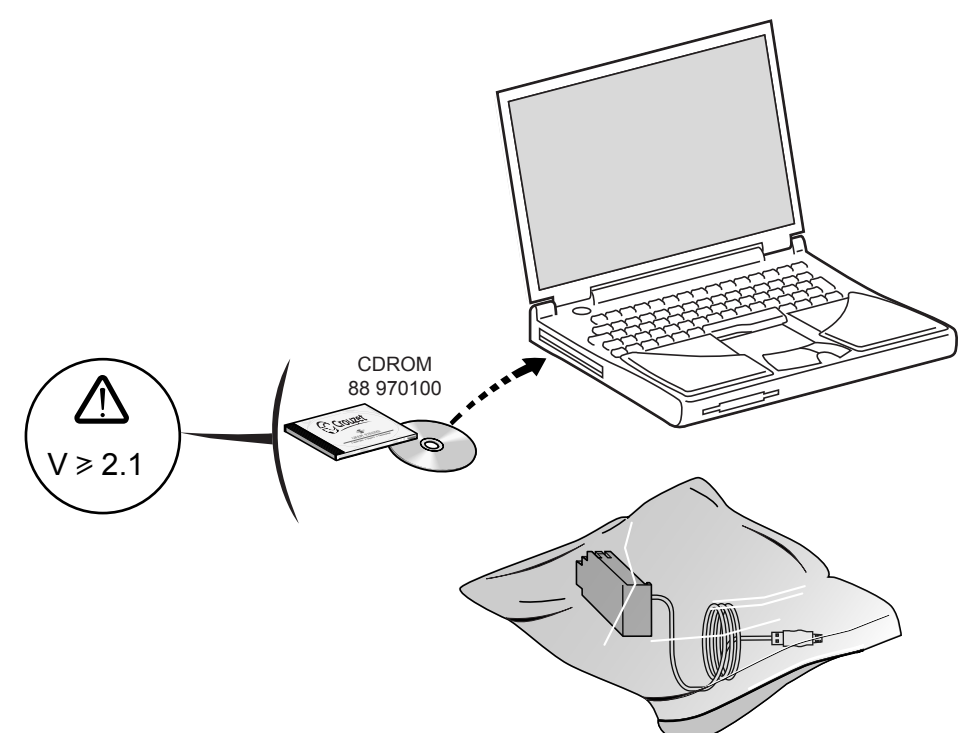
Using the USB cable with Windows XP

Mise en œuvre du câble USB sous Windows XP

USB-Kabel unter Windows XP installieren

Utilización del cable USB con Windows XP

Installazione del cavo USB con Windows XP

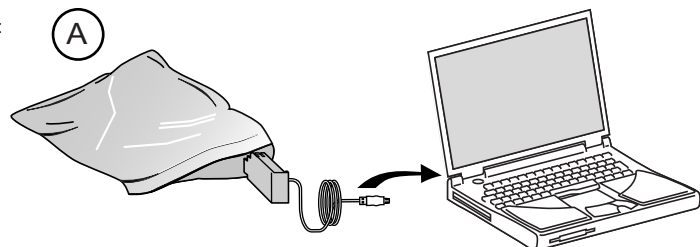


Crouzet

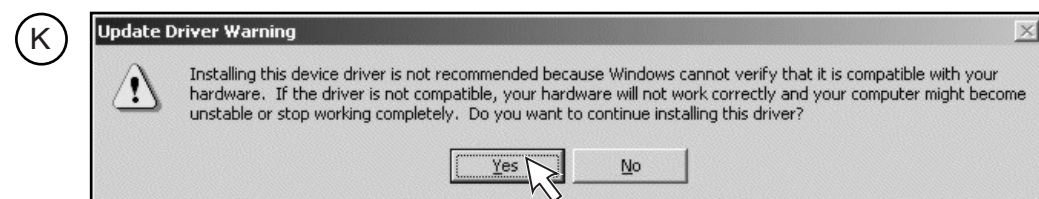
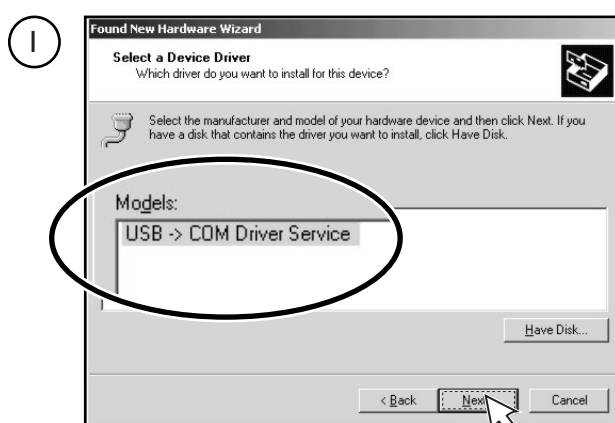
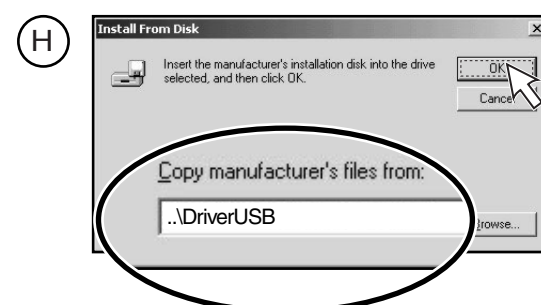
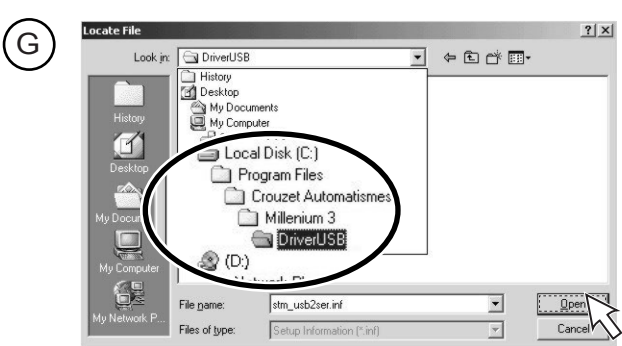
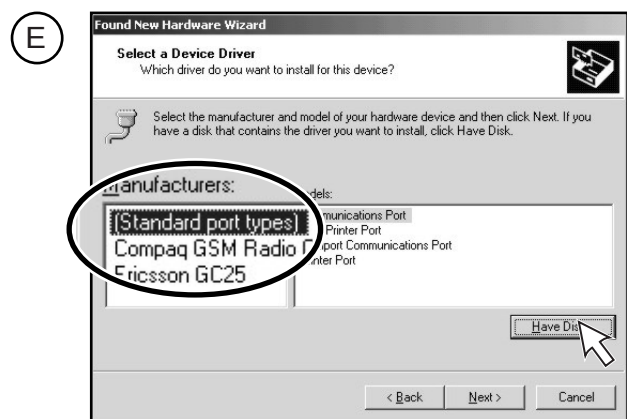
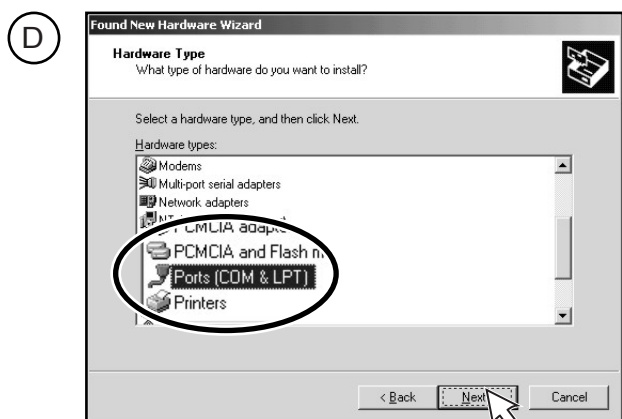
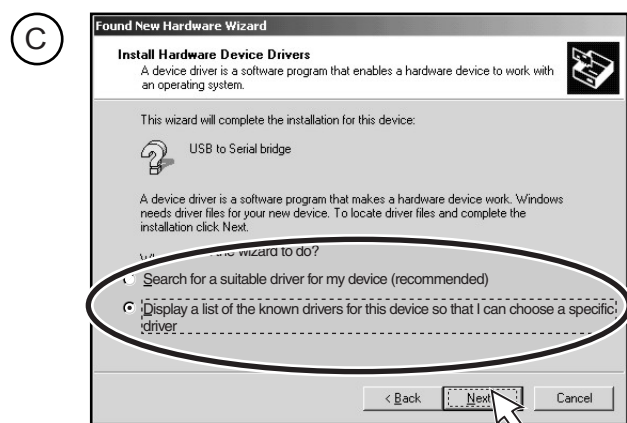
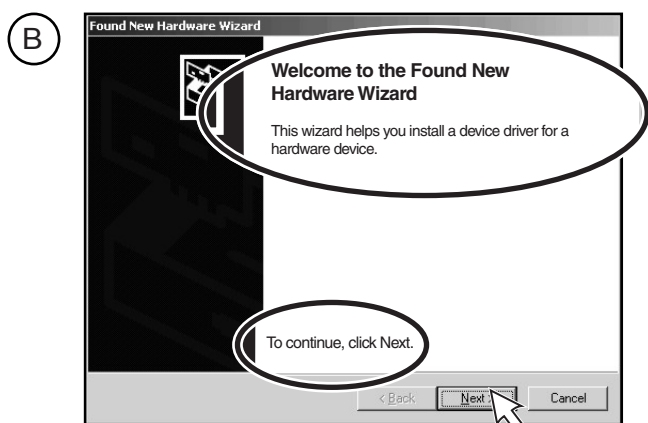
NTR 782 B
09 - 2006
1/4

1 To install USB cable 88 970 109, apply the following steps:

- A, B, C, D, E, F, G, H, I, J, K, L
- Pour installer le câble USB USB 88 970 109 suivre les étapes suivantes :
A, B, C, D, E, F, G, H, I, J, K, L
- Um das USB-Kabel USB 88 970 109 zu installieren, führen Sie folgende Schritte durch:
A, B, C, D, E, F, G, H, I, J, K, L
- Para instalar el cable USB USB 88 970 109, seguir los siguientes pasos:
A, B, C, D, E, F, G, H, I, J, K, L
- Per installare il cavo USB USB 88 970 109 seguire i punti seguenti:
A, B, C, D, E, F, G, H, I, J, K, L
- Para instalar o cabo USB USB 88 970 109 seguir as etapas seguintes:
A, B, C, D, E, F, G, H, I, J, K, L



88 970 109



Note: cable 88 970 109 has been fully tested under
 all supported Windows operating systems
 and has been approved for its functionalities.

Nota : le câble 88 970 109 a été entièrement testé
 sous tous les systèmes d'exploitation Windows
 supportés et a été approuvé pour ses fonctionnalités.

Hinweis: Das Kabel 88 970 109 wurde mit allen unterstützten
 Windows-Betriebssystemen vollständig geprüft
 und für seine Funktion zugelassen.

Nota: el cable 88 970 109 ha sido probado íntegramente
 en todos los sistemas operativos Windows
 soportados y ha sido aprobado para sus funcionalidades.

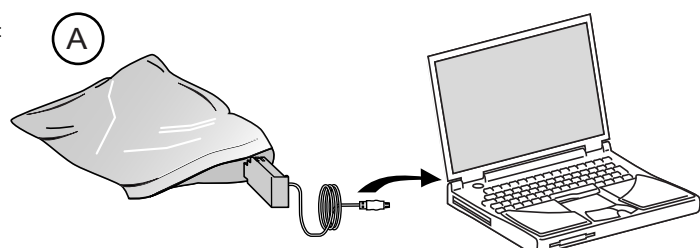
Nota: il cavo 88 970 109 è stato testato con
 successo in tutti i sistemi operativi supportati
 da Windows ed è stato approvato per la loro funzionalità.

Nota: o cabo 88 970 109 foi testado integralmente
 em todos os sistemas operativos Windows
 suportados e foi aprovado para as suas funcionalidades.

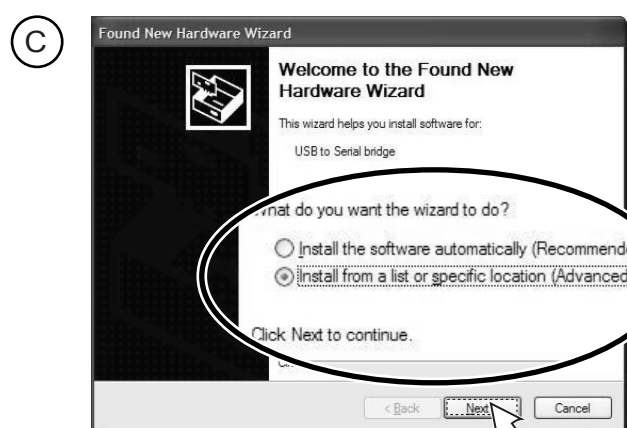
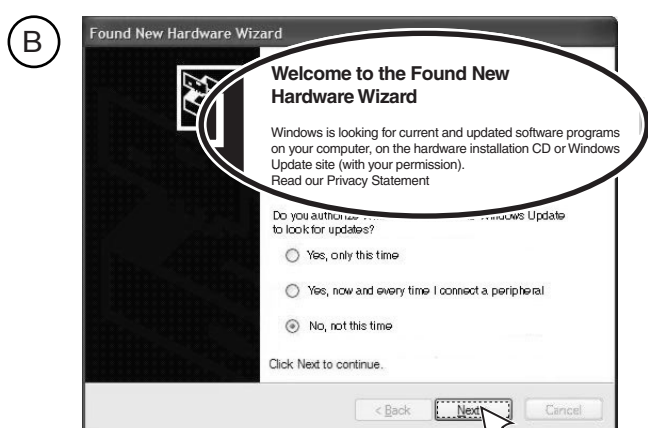


1 To install USB cable 88 970 109, apply the following steps:

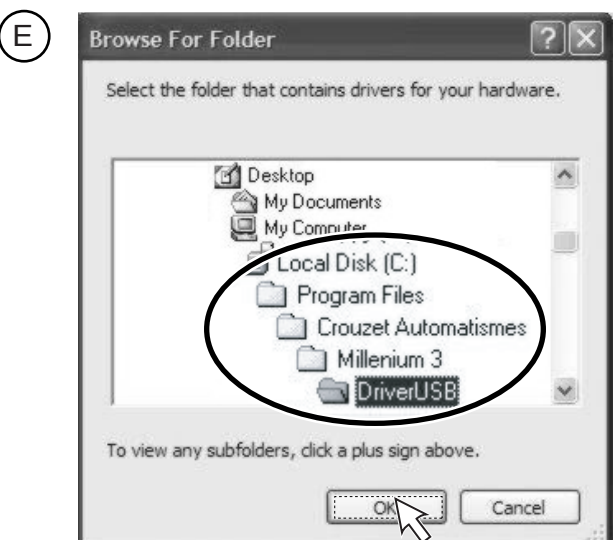
- A, B, C, D, E, F, G, H, I, J, K, L
- Pour installer le câble USB USB 88 970 109 suivre les étapes suivantes :
A, B, C, D, E, F, G, H, I, J, K, L
- Um das USB-Kabel USB 88 970 109 zu installieren, führen Sie folgende Schritte durch:
A, B, C, D, E, F, G, H, I, J, K, L
- Para instalar el cable USB USB 88 970 109, seguir los siguientes pasos:
A, B, C, D, E, F, G, H, I, J, K, L
- Per installare il cavo USB USB 88 970 109 seguire i punti seguenti:
A, B, C, D, E, F, G, H, I, J, K, L
- Para instalar o cabo USB USB 88 970 109 seguir as etapas seguintes:
A, B, C, D, E, F, G, H, I, J, K, L



88 970 109



Only visible in Windows XP SP2 / Seulement visible avec Windows XP SP2
 Nur in Windows XP SP2 zu sehen / Sólo visible en Windows XP SP2
 Visibile unicamente con Windows XP SP2



Note: cable 88 970 109 has been fully tested under
 all supported Windows operating systems
 and has been approved for its functionalities.

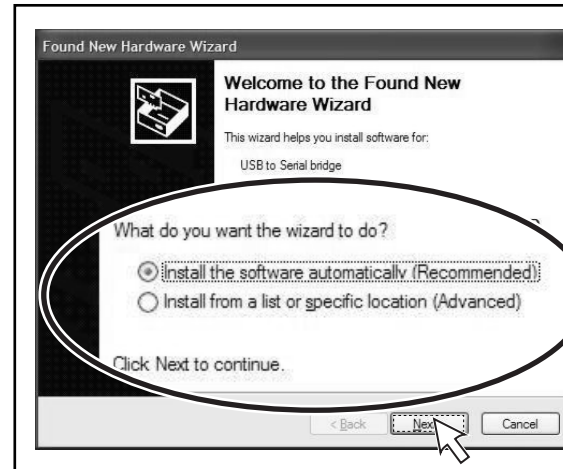
Nota : le câble 88 970 109 a été entièrement testé
 sous tous les systèmes d'exploitation Windows
 supportés et a été approuvé pour ses fonctionnalités.

Hinweis: Das Kabel 88 970 109 wurde mit allen unterstützten
 Windows-Betriebssystemen vollständig geprüft
 und für seine Funktion zugelassen.

Nota: el cable 88 970 109 ha sido probado íntegramente
 en todos los sistemas operativos Windows
 soportados y ha sido aprobado para sus funcionalidades.

Nota: il cavo 88 970 109 è stato testato con
 successo in tutti i sistemi operativi supportati
 da Windows ed è stato approvato per la loro funzionalità.

Nota: o cabo 88 970 109 foi testado integralmente
 em todos os sistemas operativos Windows
 suportados e foi aprovado para as suas funcionalidades.



To use cable 88 970 109 on other USB ports,
 run the installation procedure again in automatic mode.
 Pour utiliser le câble 88 970 109 sur d'autres ports USB,
 effectuer de nouveau la procédure d'installation en automatique.
 Um das Kabel 88 970 109 mit anderen USB-Ports zu benutzen,
 führen Sie die Installationsprozedur noch einmal im automatischen Modus durch.
 Para utilizar el cable 88 970 109 en otros puertos USB,
 ejecutar nuevamente el procedimiento de instalación en modo automático.
 Per utilizzare il cavo 88 970 109 su altre porte USB,
 eseguire nuovamente la procedura d'installazione in modalità automatica.