



Set Up Your Computer First

Installez votre ordinateur en premier | Configure primero su equipo

CAUTION:

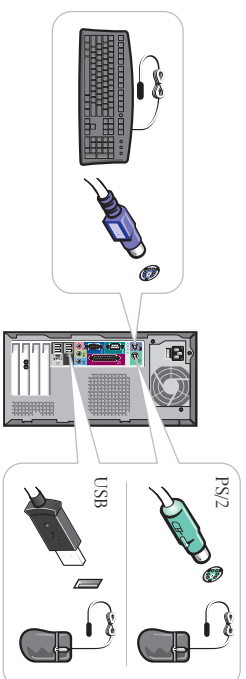
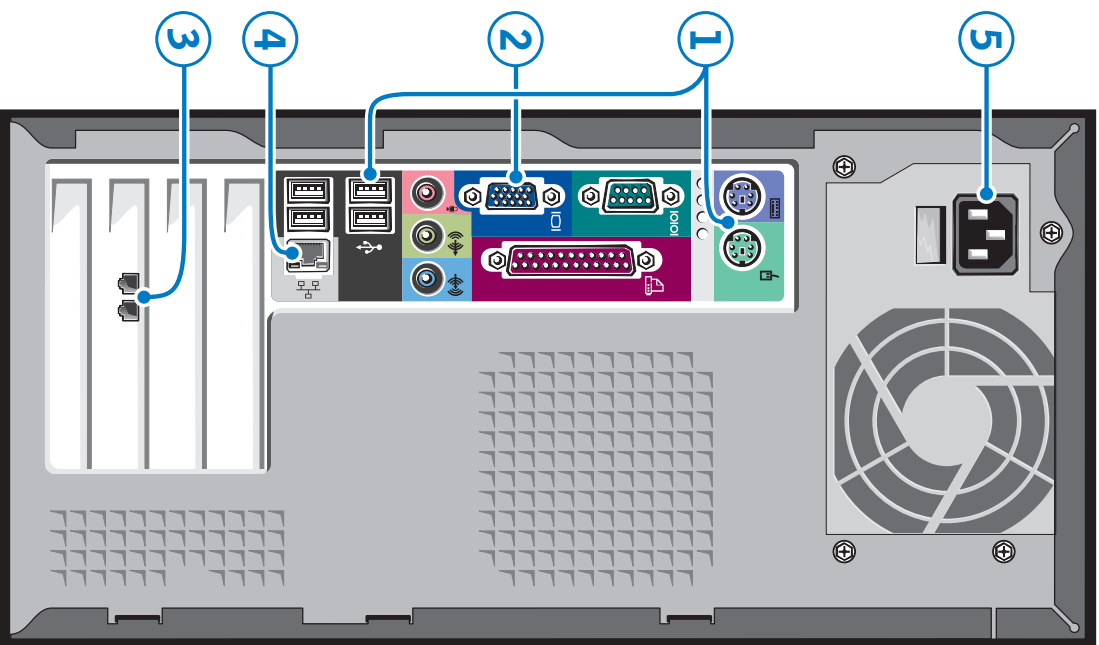
Before you set up and operate your Dell™ computer, read and follow the safety instructions in your Owner's Manual.

PRÉCAUTION :

Avant d'installer et d'utiliser votre ordinateur Dell™, veuillez lire et suivre les directives de sécurité qui se trouvent dans le *Manual du propriétaire*.

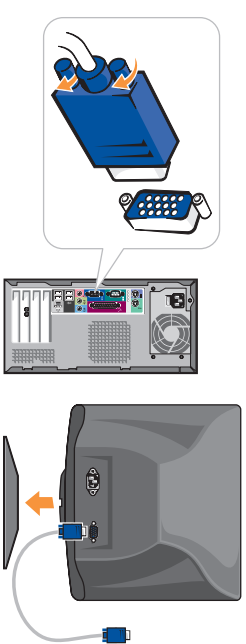
PRECAUCIÓN :

Antes de configurar y poner en funcionamiento su equipo Dell™, lea y siga las instrucciones de seguridad que se encuentran en el *Manual del propietario*.



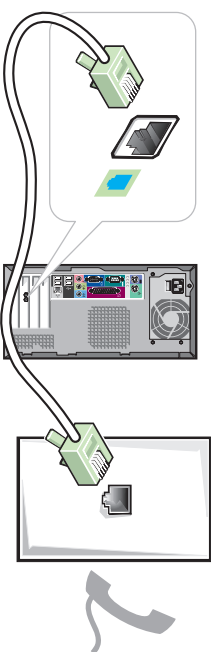
1

Connect a keyboard and a mouse
Connecte un clavier et une souris
Conecte un teclado y un ratón



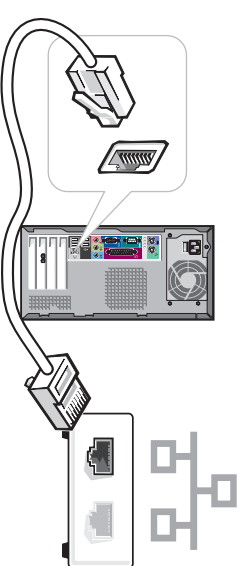
2

Connect the monitor
Connecte le moniteur
Conecte el monitor



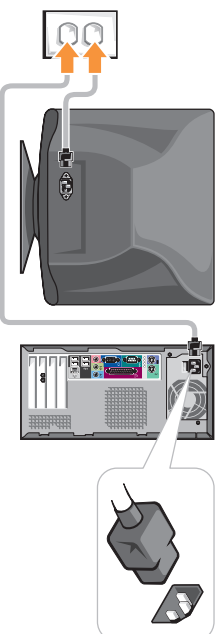
3

Connect the telephone cable to the modem (optional)
Connecte le câble téléphonique au modem (optionnel)
Conecte el cable del teléfono al modem (opcional)



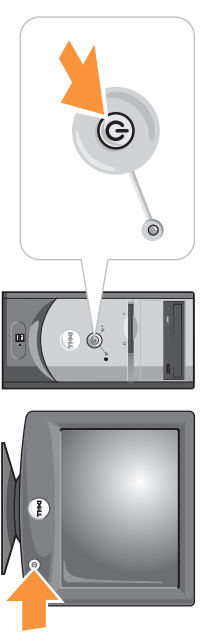
4

Connect the network cable to a network device (optional)
Connecte le câble de réseau à un périphérique de réseau (optionnel)
Conecte el cable de red a un dispositivo de red (opcional)



5

Connect the computer and monitor to electrical outlets
Branchez l'ordinateur et le moniteur à une prise électrique
Conecte el equipo y el monitor a las tomas de corriente



6

Turn on the computer and monitor
Mettez l'ordinateur et le moniteur sous tension
Encienda el ordenador y el monitor



OK0515A00

www.dell.com | support.dell.com

Continued | Suite | Continuación



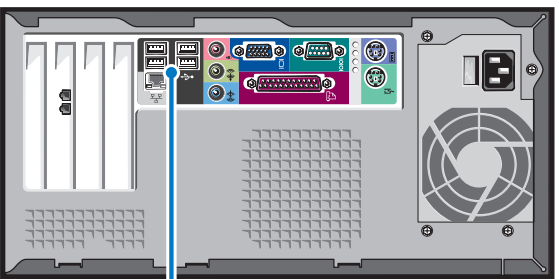


Set Up Other Devices Last

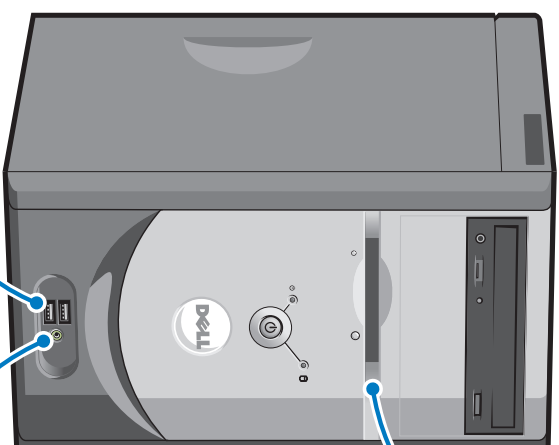
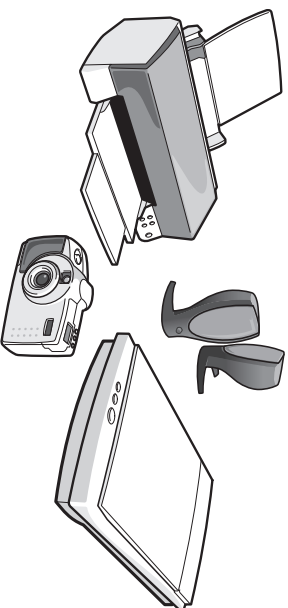
Installez les autres périphériques en dernier | Configure los demás dispositivos en último lugar

Connect other devices according to their documentation

Connectez les autres périphériques en suivant les instructions de la documentation. Connecte los demás dispositivos según las instrucciones que aparecen en la documentación.



front/back USB 2.0 connectors
connecteurs USB 2.0 avant/arrière
connecteurs USB 2.0 antérieurs/postérieurs



optional floppy drive
French
Spanish



front headphone connector
connecteur avant du casque d'écoute
connecteur antérieur para el auricular

Help and Support

Aide et support | Ayuda y asistencia técnica



See your *Owner's Manual* for additional setup instructions, including how to connect a printer.

To access support and educational tools, double-click the **Dell Solution Center** icon on the Microsoft® Windows® desktop. You can also access Dell through support.dell.com. For additional information about your computer, click the **Start** button and click **Help and Support**.

- To access the *Tell Me How* help file, click **User and system guides**, click **User's guides**, and then click **Tell Me How**.
- For help with the Windows operating system, click **Microsoft Windows XP Tips**.

Pour des instructions d'installation complémentaires, notamment pour savoir comment connecter une imprimante, référez-vous au *Guide du Propriétaire*.

Pour accéder à des outils de support et de formation, double-cliquez sur l'icône **Dell Solution Centre** sur le bureau Microsoft® Windows®. Vous pouvez également contacter Dell à l'adresse support.dell.com.

- Pour obtenir des informations supplémentaires sur votre ordinateur, cliquez sur le bouton **Démarrer**, puis sur **Aide et support**.
- Pour accéder au fichier *Procédure*, cliquez sur **Guides d'utilisation du système**, cliquez sur **Guides d'utilisation**, puis sur **Procédure**.
- Pour obtenir de l'aide concernant le système d'exploitation Windows, cliquez sur **Conseils concernant Microsoft Windows XP**.

Consulte el *Manual del propietario* para obtener instrucciones adicionales sobre la configuración, incluido cómo conectar una impresora.

Para acceder a herramientas de soporte y formación, haga doble clic en el icono **Dell Solution Center** en el escritorio de Microsoft® Windows®. También puede acceder a Dell a través de support.dell.com.

- Para obtener más información acerca de su equipo, haga clic en el botón **Inicio** y en **Ayuda y asistencia técnica**.
- Para acceder al archivo *Procedimientos*, haga clic en **Guías del usuario y del sistema**, en **Guías del usuario**, a continuación, en **Procedimientos**.
- Para obtener ayuda con el sistema operativo Windows, haga clic en **Consejos sobre Microsoft Windows XP**.



Printed in the U.S.A.



Information in this document is subject to change without notice.

© 2003 Dell Computer Corporation. All rights reserved.

Reproduction in any manner whatsoever without the written permission of Dell Computer Corporation is strictly prohibited.

Dell and the DELL logo are trademarks of Dell Computer Corporation. Microsoft and Windows are either registered trademarks or trademarks of Microsoft Corporation. Dell features proprietary assets in the trade dress of others.

March 2003

Les informations de ce document sont sujettes à des modifications sans préavis.

© 2003 Dell Computer Corporation. Tous droits réservés.

La reproduction de quelque manière que ce soit sans l'autorisation écrite de Dell Computer Corporation est strictement interdite.

Dell et le logo DELL sont des marques de Dell Computer Corporation. Microsoft et Windows sont soit des marques ou des marques de Microsoft Corporation. Dell dispose d'actifs propriétaires dans le cadre de droits d'autres.

Mars 2003

La información contenida en este documento puede modificarse sin previo aviso.

© 2003 Dell Computer Corporation. Reservados todos los derechos.

Queda estrictamente prohibida la reproducción de este documento en cualquier forma sin la autorización por escrito de Dell Computer Corporation.

Dell y el logotipo de DELL son marcas comerciales de Dell Computer Corporation. Microsoft, Windows y Windows XP son marcas o marcas de Microsoft Corporation. Dell dispone de activos propios en el marco de marcas y nombres comerciales que son de otros.

Mars del 2003