

# Setting Up Your Computer

Configuration de l'ordinateur | Einrichten des Computers | Installazione del computer | Instalación del ordenador



**CAUTION:**  
Before you set up and operate your Dell™ computer, read and follow the safety instructions in your *Product Information Guide*.



**PRÉCAUTION :**  
Avant de configurer et d'utiliser votre ordinateur Dell™, lisez attentivement et appliquez les consignes de sécurité figurant dans le *Guide d'informations sur le produit*.



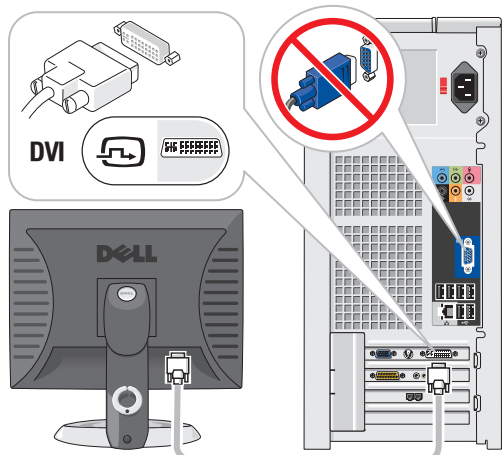
**VORSICHT:**  
Bevor Sie den Dell™ Computer einrichten und damit arbeiten, lesen und befolgen Sie die Sicherheitshinweise im *Produktinformationshandbuch*.



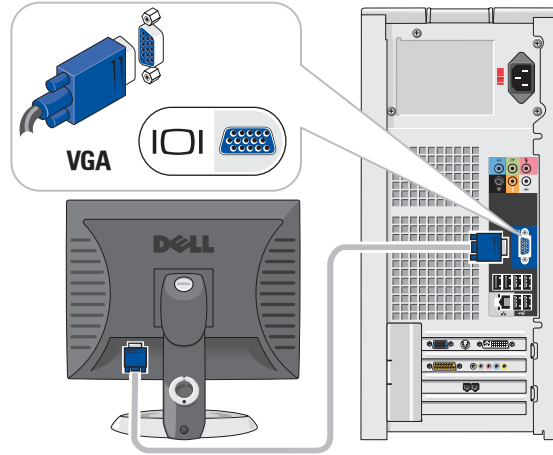
**ATTENZIONE:**  
Prima di installare e utilizzare il computer Dell™, seguire le istruzioni di sicurezza riportate nella *Guida alle informazioni sul prodotto*.



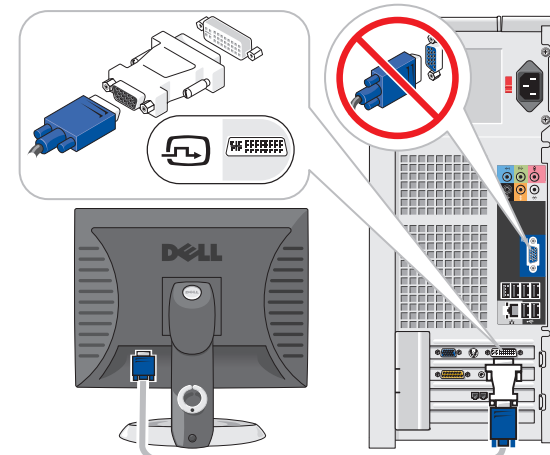
**PRECAUCIÓN:**  
Antes de instalar y utilizar su ordenador Dell™, lea y aplique las instrucciones de seguridad incluidas en la *Guía de información del producto*.



**OR  
OU  
ODER  
OPPURE  
O bien**

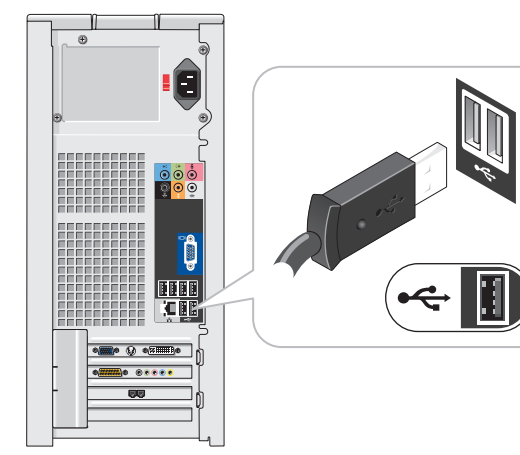


**OR  
OU  
ODER  
OPPURE  
O bien**



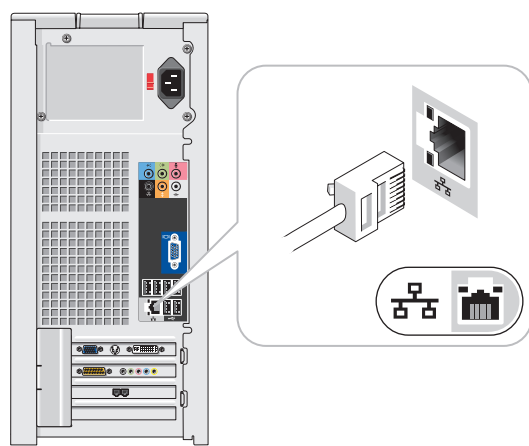
## 1 Connect the monitor using EITHER the white DVI cable OR the blue VGA cable (DO NOT connect both cables)

Connectez le moniteur à l'aide du câble DVI (blanc) OU du câble VGA (bleu). NE CONNECTEZ PAS les deux câbles  
Bildschirm ENTWEDER mit dem weißen DVI-Kabel ODER mit dem blauen VGA-Kabel anschließen (NICHT beide Kabel anschließen)  
Collegare il monitor utilizzando il cavo DVI bianco o IN ALTERNATIVA il cavo VGA blu (NON collegare entrambi i cavi)  
Conecte el monitor utilizando el cable DVI blanco o el cable VGA azul (NO conecte ambos cables)



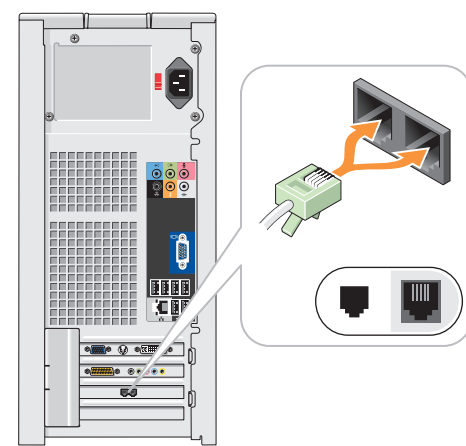
## 2 Connect keyboard and mouse

Connectez le clavier et la souris  
Tastatur und Maus anschließen  
Collegare la tastiera e il mouse  
Conecte el teclado y el ratón



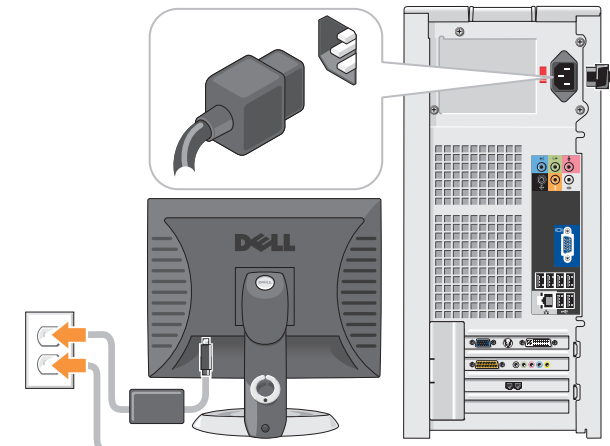
## 3 Connect network (cable not included)

Connectez le réseau (câble non fourni)  
Netzwerk verbinden (Kabel nicht im Lieferumfang enthalten)  
Collegare la rete (cavo non incluso)  
Conecte el equipo a la red (cable no incluido)



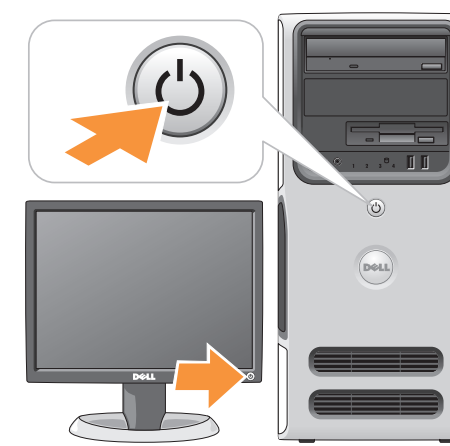
## 4 Connect modem (telephone cable not included)

Connectez le modem (cordon téléphonique non fourni)  
Modem verbinden (Telefonkabel nicht im Lieferumfang enthalten)  
Connettere il modem (cavo telefonico non incluso)  
Conecte el módem (cable telefónico no incluido)



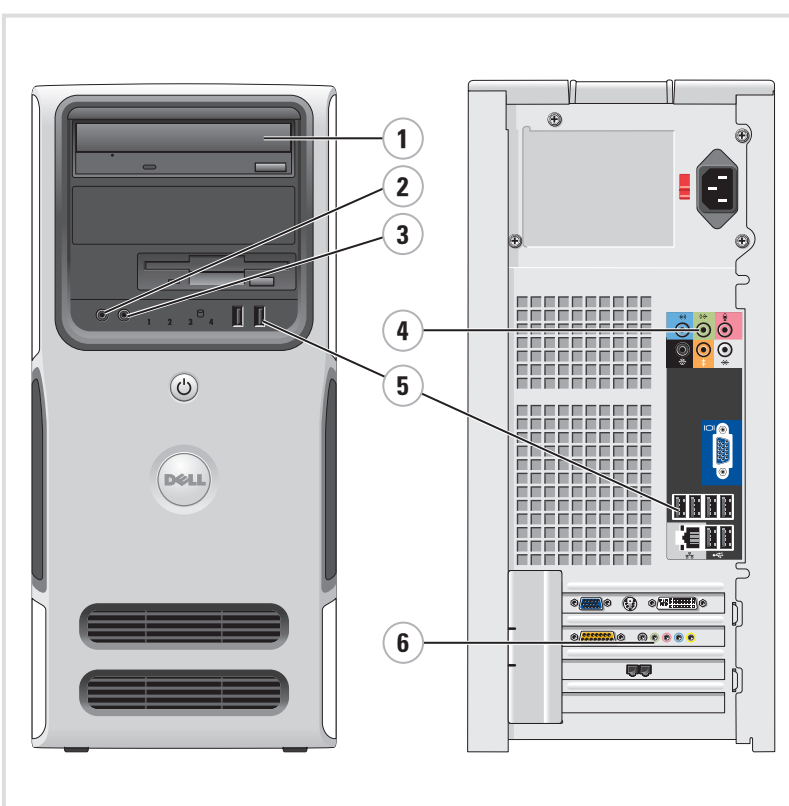
## 5 Connect power cables

Connectez les câbles d'alimentation  
Netzstromkabel anschließen  
Collegare i cavi di alimentazione  
Conecte los cables de alimentación



## 6 Press power button

Appuyez sur le bouton d'alimentation  
Netzschalter drücken  
Premere il pulsante di accensione  
Presione el botón de encendido



### System Features

1. CD or DVD drive
2. microphone connector
3. headphone connector
4. speaker connectors
5. USB 2.0 connectors (8)
6. optional sound card

### Caractéristiques du système

1. Lecteur de CD ou de DVD
2. Connecteur de microphone
3. Prise casque
4. Connecteurs de haut-parleurs
5. Connecteurs USB 2.0 (8)
6. Carte son en option

### Systemmerkmale

1. CD- oder DVD-Laufwerk
2. Mikrofonanschluss
3. Kopfhöreranschluss
4. Lautsprecheranschlüsse
5. USB-2.0-Anschlüsse (8)
6. Optionale Soundkarte

### Caratteristiche del sistema

1. Unità CD o DVD
2. Connettore del microfono
3. Connettore per cuffie
4. Connettori degli altoparlanti
5. Connettori USB 2.0 (8)
6. Scheda audio opzionale

### Componentes del sistema

1. Unidad de CD o DVD
2. Conector para micrófono
3. Conector para auriculares
4. Conectores para altavoces
5. Conectores USB 2.0 (8)
6. Tarjeta de sonido opcional

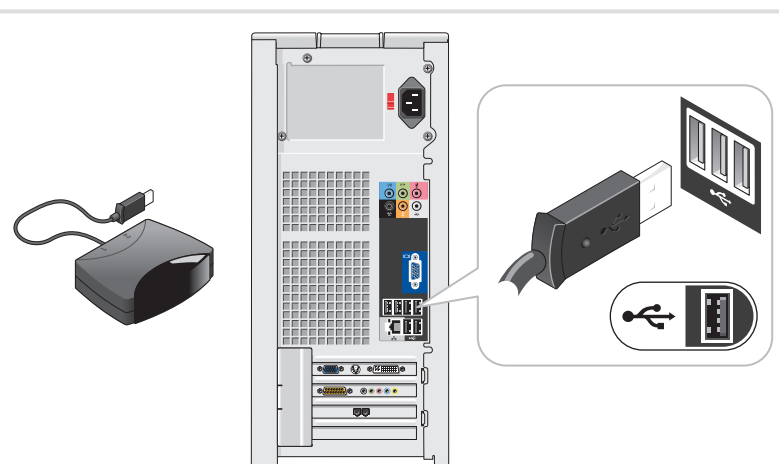


OKH718A00



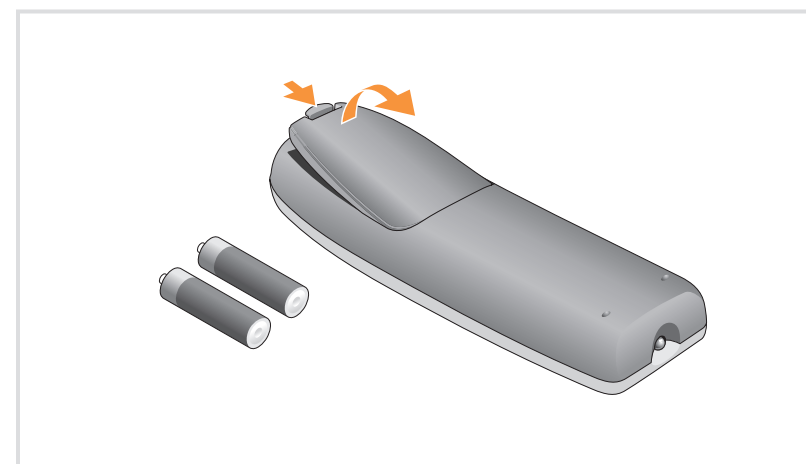
# What's Next?

Que faire ensuite ? | Weitere Schritte | Operazioni successive | A continuación



## 7 Connect the sensor for the optional remote control

Connectez le capteur de la télécommande (en option)  
Sensor für die optionale Fernbedienung anschließen  
Collegare il sensore del telecomando opzionale  
Conecte el sensor del mando a distancia opcional



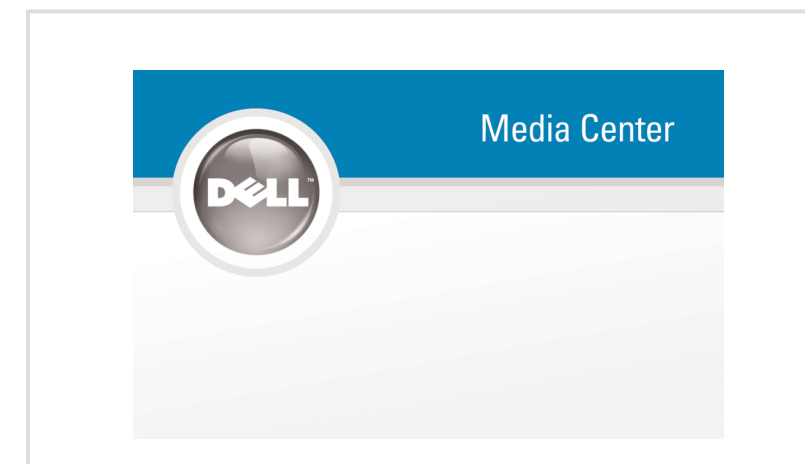
## 8 Install the batteries into the optional remote control

Installez les piles dans la télécommande (en option)  
Batterien in die optionale Fernbedienung einlegen  
Inserire le pile nel telecomando opzionale  
Coloque las pilas en el mando a distancia opcional



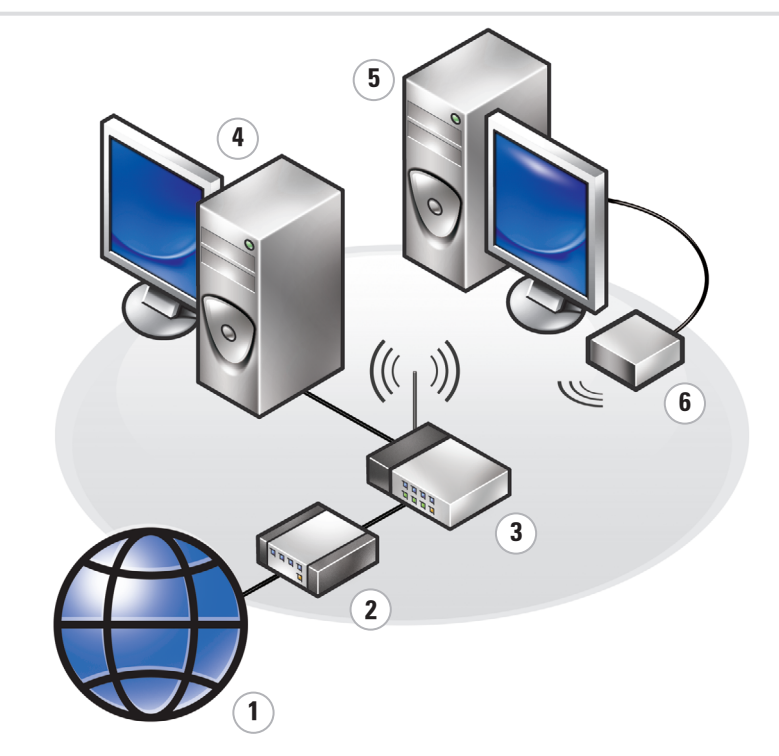
## 9 Launch the optional Media Center operating system

Lancez le système d'exploitation Media Center (en option)  
Optionales Media Center-Betriebssystem starten  
Avviare il sistema operativo Media Center opzionale  
Inicie el sistema operativo opcional Media Center



## 10 See Media Center setup for optional TV tuner card

Consultez le Media Center pour obtenir les instructions de configuration du tuner  
Zum Einrichten der optionalen TV-Karte siehe Media Center-Setup  
Consultare la configurazione di Media Center per la scheda di sintonizzazione TV  
Consulte la configuración de Media Center para la tarjeta de sintonizador de TV



### Wireless Network (Optional)

1. Internet service
2. Cable or DSL modem
3. Wireless router
4. Desktop computer with built-in wired network adapter
5. Desktop computer with USB wireless adapter
6. USB wireless adapter

See your computer or router's documentation for more information on how to set up and use your wireless network.

### Réseau sans fil (en option)

1. Service Internet
2. Modem câblé ou DSL
3. Routeur sans fil
4. Ordinateur de bureau avec adaptateur réseau intégré (connexion filaire)
5. Ordinateur de bureau avec adaptateur USB (connexion sans fil)
6. Adaptateur USB sans fil

Consultez la documentation fournie avec le système ou le routeur pour plus d'informations sur l'installation et l'utilisation d'un réseau sans fil.

### Wireless-Netzwerk (optional)

1. Internet-Dienst
2. Kabel oder DSL-Modem
3. Wireless-Router
4. Desktop-Computer mit eingebautem kabelgebundenen Netzwerkkadapater
5. Desktop-Computer mit USB-Wireless-Adapter
6. USB-Wireless-Adapter

Weitere Informationen zum Einrichten und Verwenden des Wireless-Netzwerks finden Sie in der Dokumentation zum Computer oder zum Router.

### Rete senza fili (opzionale)

1. Servizio Internet
2. Modem via cavo o DSL
3. Router senza fili
4. Computer desktop con adattatore di rete cablatto incorporato
5. Computer desktop con adattatore senza fili USB
6. Adattatore senza fili USB

Consultare la documentazione del computer o del router per ulteriori informazioni sull'installazione e l'utilizzo della rete senza fili.

### Red inalámbrica (opcional)

1. Servicio de Internet
2. Módem por cable o DSL
3. Enrutador inalámbrico
4. Ordenador de escritorio con adaptador de red por cable integrado
5. Ordenador de escritorio con adaptador USB inalámbrico
6. Adaptador USB inalámbrico

Consulte la documentación del ordenador o del enrutador para obtener más información sobre cómo configurar y utilizar la red inalámbrica.



### Finding Answers

See your *Owner's Manual* for more information about using your computer. If you do not have a printed copy of the *Owner's Manual*, you can view it online by clicking the *Owner's Manual* icon on the desktop.

You can also view documentation for other devices by clicking the **Start** button and selecting **Help and Support**.

### Où trouver des informations ?

Consultez le document *Manuel du propriétaire* pour plus d'informations concernant l'utilisation du système.

Si vous ne disposez pas d'une version imprimée de ce document, vous pouvez le consulter en cliquant sur l'icône correspondante du bureau.

Vous pouvez également consulter la documentation des autres périphériques en cliquant sur le bouton **Démarrer** et en sélectionnant **Aide et support**.

### Informationsquellen

Informationen zur Verwendung des Computers erhalten Sie im *Benutzerhandbuch*.

Wenn Sie nicht über eine gedruckte Ausgabe des *Benutzerhandbuchs* verfügen, können Sie es online anzeigen lassen, indem Sie auf dem Desktop auf das Symbol für *Benutzerhandbuch* klicken.

Dokumentation für andere Geräte können Sie auch finden, indem Sie auf die Schaltfläche **Start** klicken und **Hilfe und Support** wählen.

### Ulteriori informazioni

Consultare il *Manuale dell'utente* per ulteriori informazioni sull'utilizzo del computer.

Se non si dispone di una copia stampata del *Manuale dell'utente*, è possibile visualizzarla online facendo clic sulla relativa icona presente sul desktop.

È anche possibile visualizzare la documentazione di altre periferiche facendo clic sul pulsante **Start** e selezionando **Guida in linea e supporto tecnico**.

### Cómo encontrar respuestas

Consulte el *Manual del propietario* para obtener más información sobre la utilización del ordenador.

Si no dispone de una copia impresa del *Manual del propietario*, puede visualizarlo en línea haciendo clic en el icono *Manual del propietario* del escritorio.

También puede consultar la documentación de otros dispositivos haciendo clic en el botón **Inicio** y seleccionando **Ayuda y soporte técnico**.

Information in this document is subject to change without notice.  
© 2006 Dell Inc. All rights reserved.

Reproduction in any manner whatsoever without the written permission of Dell Inc. is strictly forbidden.

Dell, the DELL logo, and Dimension are trademarks of Dell Inc.; Microsoft and Windows are registered trademarks of Microsoft Corporation. Dell disclaims any proprietary interest in the marks and names of others.

July 2006

Les informations contenues dans ce document peuvent être modifiées sans préavis.  
© 2006 Dell Inc. Tous droits réservés.

La reproduction de ce document de quelque manière que ce soit sans l'autorisation écrite de Dell Inc. est strictement interdite.

Dell, le logo DELL et Dimension sont des marques de Dell Inc.; Microsoft et Windows sont des marques déposées de Microsoft Corporation. Dell Inc. décline tout intérêt dans l'utilisation des marques et des noms ne lui appartenant pas.

Juillet 2006

Irrtümer und technische Änderungen vorbehalten.  
© 2006 Dell Inc. Alle Rechte vorbehalten.

Die Reproduktion dieses Dokuments in jeglicher Form ohne vorherige schriftliche Genehmigung von Dell Inc. ist streng untersagt.

Dell, das DELL Logo und Dimension sind Marken von Dell Inc.; Microsoft und Windows sind eingetragene Marken von Microsoft Corporation. Dell Inc. erhebt keinen Besitzanspruch auf Marken und Handelsnamen anderer Hersteller.

Juli 2006

Le informazioni contenute nel presente documento sono soggette a modifiche senza preavviso.  
© 2006 Dell Inc. Tutti i diritti riservati.

È severamente vietata la riproduzione, con qualsiasi strumento, senza l'autorizzazione scritta di Dell Inc.

Dell, il logo DELL e Dimension sono marchi di Dell Inc.; Microsoft e Windows sono marchi registrati di Microsoft Corporation. Dell Inc. nega qualsiasi partecipazione di proprietà relativa a marchi e nomi commerciali diversi da quelli di sua proprietà.

Luglio 2006

La información contenida en este documento puede modificarse sin notificación previa.  
© 2006 Dell Inc. Reservados todos los derechos.

Queda estrictamente prohibida la reproducción de este documento en cualquier forma sin la autorización por escrito de Dell Inc.

Dell, el logotipo de DELL y Dimension son marcas comerciales de Dell Inc.; Microsoft y Windows son marcas comerciales registradas de Microsoft Corporation. Dell Inc. renuncia a cualquier interés en la titularidad de derechos sobre marcas y nombres de terceros.

Julio de 2006



Printed in Ireland

www.dell.com | support.dell.com