

# INSPIRON 3647

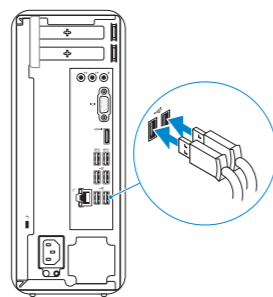
## Quick Start Guide

Snelstartgids  
Guide d'information rapide  
Guia de Início Rápido  
Guía de inicio rápido



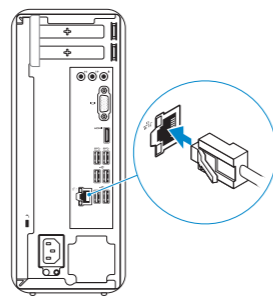
### 1 Connect the keyboard and mouse

Sluit het toetsenbord en de muis aan  
Connectez le clavier et la souris  
Conecte o teclado e o mouse  
Conecte el teclado y el mouse



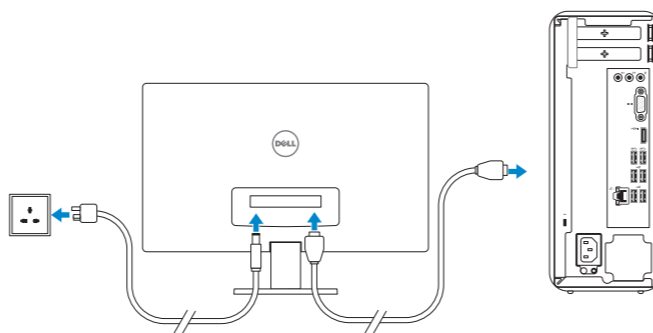
### 2 Connect the network cable — optional

Sluit de netwerkkabel aan — optioneel  
Connectez le câble réseau (facultatif)  
Conecte o cabo da internet — opcional  
Conecte el cable de red (opcional)



### 3 Connect the display

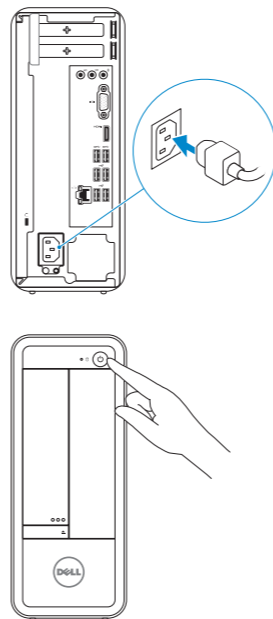
Sluit het beeldscherm aan  
Connectez l'écran  
Conecte a tela  
Conecte la pantalla



- NOTE: If you ordered your computer with a discrete graphics card, connect the display to the discrete graphics card.
- N.B.: Als u uw computer inclusief een discrete grafische kaart heeft gekocht, sluit u het beeldscherm aan op de discrete grafische kaart.
- REMARQUE : Si vous avez acheté votre ordinateur avec une carte graphique dédiée, connectez l'écran sur le port situé sur cette carte.
- NOTA: Se você comprou seu computador com uma placa gráfica, conecte o monitor à placa.
- NOTA: Si ordenó su equipo con una tarjeta opcional de gráficos discretos, conecte la pantalla al conector en la tarjeta de gráficos discretos.

### 4 Connect the power cable and turn on your computer

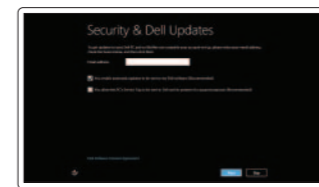
Sluit het netsnoer aan en schakel uw computer in.  
Connectez le cable d'alimentation et mettez votre ordinateur sous tension.  
Conecte o cabo de energia e ligue seu computador  
Conecte el cable de alimentación y encienda su equipo



### 5 Finish Windows setup

Voltooi de Windows-setup | Terminez l'installation de Windows  
Termine a configuração do Windows | Finalizar configuración de Windows

#### Windows 8



**Enable security and updates**  
Schakel de beveiliging en updates in  
Activez la sécurité et les mises à jour  
Ative a segurança e atualizações  
Activar seguridad y actualizaciones



**Connect to your network**  
Maak verbinding met uw netwerk  
Connectez-vous à votre réseau  
Conecte-se à internet  
Conéctese a su red



**Sign in to your Microsoft account or create a local account**  
Meld u aan bij uw Microsoft-account of maak een lokale account aan  
Connectez-vous à votre compte Microsoft ou créez un compte local  
Entre na sua conta Microsoft ou crie uma conta local  
Ingrese a su cuenta de Microsoft o cree una cuenta local

#### Windows 7



- NOTE: Do not use @ symbol in your password.
- N.B.: Gebruik geen @-symbool in uw wachtwoord.
- REMARQUE : N'utilisez pas d'arobase (@) dans votre mot de passe.
- NOTA: Não use o símbolo @ na sua senha.
- NOTA: No utilice el símbolo @ en su contraseña.

### Explore resources

Verken de hulpbronnen | Explorez les ressources  
Explorar recursos | Explorar recursos

#### Windows 8



**Help and Tips**  
Hulp en tips | Aide et astuces  
Ajuda e Dicas | Ayuda y consejos



**My Dell**  
Mijn Dell | Mon Dell  
Meu Dell | Mi Dell



**Register your computer**  
Registreer uw computer | Enregistrez votre ordinateur  
Registre seu computador | Registre su equipo

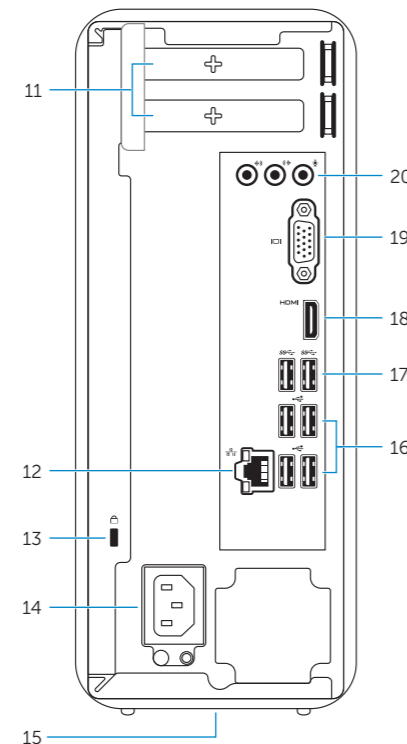
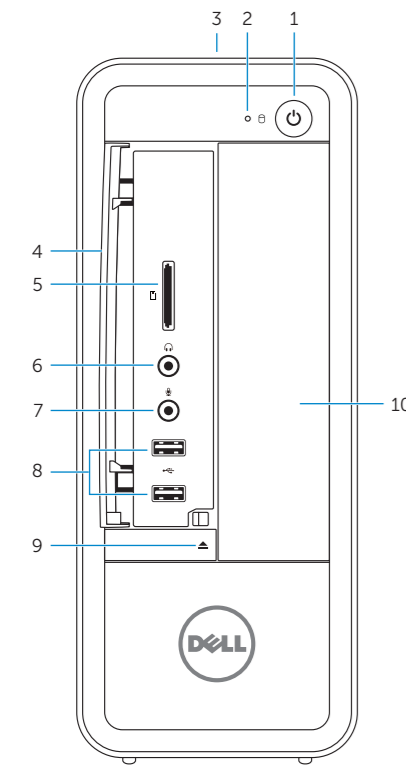
#### Windows 7

Click **Start**→ **All Programs**→ **Dell Help Documentation**  
Klik op **Start**→ **Alle programma's**→ **Dell Help documentatie**  
Cliquez sur **Démarrer**→ **Tous les programmes**→ **Dell Help Documentation**  
Clique em **Início**→ **Todos os programas**→ **Documentação de Ajuda da Dell**  
Haga clic en **Inicio**→ **Todos los programas**→ **Documentación de ayuda de Dell**



# Features

Kenmerken | Caractéristiques | Características | Funciones



1. Power button
2. Hard-drive activity light
3. Service Tag label
4. Front I/O-panel door (open)
5. Media-card reader
6. Headphone port
7. Microphone port
8. USB 2.0 ports (2)
9. Optical-drive eject button
10. Optical-drive bay
11. Expansion-card slots
12. Network port
13. Security-cable slot
14. Power-cable port
15. Regulatory labels
16. USB 2.0 ports (4)
17. USB 3.0 ports (2)
18. HDMI-out port
19. VGA port
20. Audio ports (3)

1. Aan-/uitknop
2. Activiteitslampje vaste schijf
3. Servicetaglabel
4. Klepje van het I/O-paneel aan de voorzijde (open)
5. Mediakaartlezer
6. Hoofdtelefoonpoort
7. Microfoonpoort
8. USB 2.0-poorten (2)
9. Uitwerpknop optisch station
10. Compartiment optisch station
11. Uitbreidingskaartsleuven
12. Netwerkpoot
13. Sleuf voor beveiligingskabel
14. Netsnoerpoort
15. Labels met voorschriften
16. USB 2.0-poorten (4)
17. USB 3.0-poorten (2)
18. HDMI-uit-poort
19. VGA-poort
20. Audiopoorten (3)

1. Bouton d'alimentation
2. Voyant d'activité du disque dur
3. Étiquette de numéro de service
4. Volet du panneau d'E/S avant (ouvert)
5. Lecteur de cartes mémoire
6. Port casque
7. Port microphone
8. Ports USB 2.0 (2)
9. Bouton d'éjection du lecteur optique
10. Baie de lecteur optique
11. Logements pour carte d'extension
12. Port réseau
13. Fente pour câble de sécurité
14. Port de l'adaptateur secteur
15. Étiquettes de conformité aux normes
16. Ports USB 2.0 (4)
17. Ports USB 3.0 (2)
18. Port de sortie HDMI
19. Port VGA
20. Ports audio (3)

1. Botão liga/desliga
2. Luz de atividade do disco rígido
3. Rótulo da Etiqueta de Serviço
4. Porta do painel frontal de E/S (aberta)
5. Leitor de cartão de mídia
6. Conector para fone de ouvido
7. Conector para microfone
8. Portas USB 2.0 (2)
9. Botão de ejeção da unidade óptica
10. Compartimento da unidade óptica
11. Slots da placa de expansão
12. Porta de rede
13. Encaixe do cabo de segurança
14. Entrada do cabo de energia
15. Etiquetas de normas
16. Portas USB 2.0 (4)
17. Portas USB 3.0 (2)
18. Porta de saída HDMI
19. Conector VGA
20. Portas de áudio (3)

1. Botón de encendido
2. Indicador luminoso de la actividad de la unidad de disco duro
3. Etiqueta de servicio
4. Puertilla del panel E/S frontal (cerrada)
5. Lector de tarjetas multimedia
6. Puerto de audífonos
7. Puerto del micrófono
8. Puertos USB 2.0 (2)
9. Botón de expulsión de la unidad óptica
10. Compartimiento para unidades ópticas
11. Ranuras para tarjetas de expansión
12. Puerto de red
13. Ranura del cable de seguridad
14. Puerto del cable de alimentación
15. Etiquetas regulatorias
16. Puertos USB 2.0 (4)
17. Puertos USB 3.0 (2)
18. Puerto HDMI de salida
19. Puerto VGA
20. Puertos de audio (3)

## Product support and manuals

Productondersteuning en handleidingen  
Support produits et manuels  
Manuais e suporte de produtos  
Soporte de productos y manuales

[dell.com/support](https://dell.com/support)  
[dell.com/support/manuals](https://dell.com/support/manuals)  
[dell.com/windows8](https://dell.com/windows8)

## Contact Dell

Neem contact op met Dell | Contacter Dell  
Entre em contato com a Dell | Póngase en contacto con Dell

[dell.com/contactdell](https://dell.com/contactdell)

## Regulatory and safety

Regelgeving en veiligheid | Réglementations et sécurité  
Normas e segurança | Normativa y seguridad

[dell.com/regulatory\\_compliance](https://dell.com/regulatory_compliance)

## Regulatory model and type

Beschreven model en type  
Modèle et type réglementaires  
Modelo e tipo de normas  
Modelo y tipo regulatorio

**D09S**  
**D09S001**

## Computer model

Computermodel | Modèle de l'ordinateur  
Modelo do computador | Modelo de equipo

**Inspiron 3647**

## Información para NOM, o Norma Oficial Mexicana

La información que se proporciona a continuación se mostrará en los dispositivos que se describen en este documento, en conformidad con los requisitos de la Norma Oficial Mexicana (NOM):

### Importador:

Dell Mexico S.A. de C.V.  
AV PASEO DE LA REFORMA NO 2620 PISO 11  
COL. LOMAS ALTAS  
MEXICO DF CP 11950

### Modelo

Voltaje de alimentación  
Frecuencia  
Consumo de corriente de entrada  
País de origen

### D09S

100 V CA–127 V CA/200 V CA–240 V CA  
50 Hz–60 Hz  
6 A/3 A  
Hecho en China