

1. Use the supplied USB upstream cable to connect the monitor and your computer.
Your computer automatically detects the monitor and installs the drivers.
 2. In the Windows® operating system, open the **Sound** window, and then set the audio playback device to **DELL P2418HZ or P2418HZ**.
 3. In the **Skype** main window, click the **Options** button, and then select **Video settings**.
 4. In the **Select webcam**, select **Integrated Webcam (2)**.
- For the instructions of **Setting up Windows Hello**, go to www.dell.com/support/manuals, download and refer to the **User's Guide**.

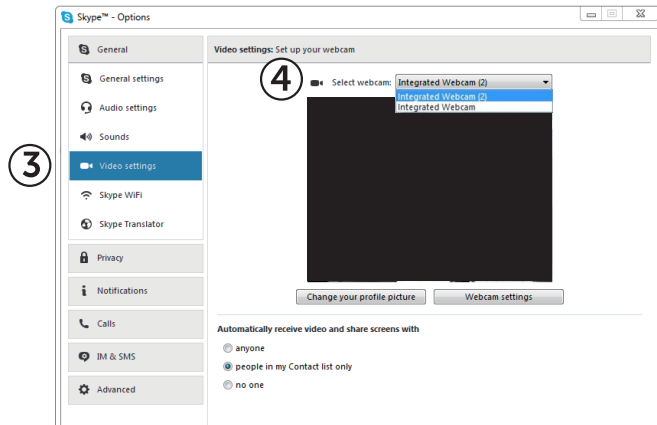
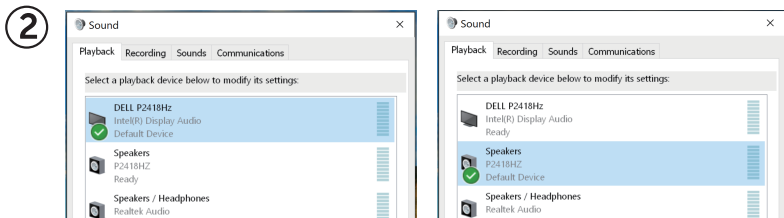
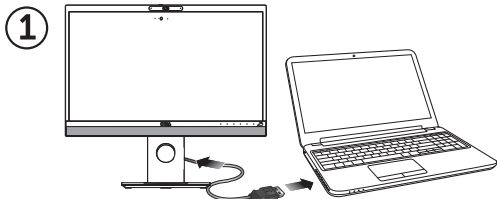
1. 付属の USB アップストリーム ケーブルを使ってモニターとコンピュータを繋ぎます。
コンピュータが自動的にモニターを検出し、ドライバをインストールします。
2. Windows® オペレーティング システムをお使いの場合は、「サウンド」画面を開いてオーディオ再生装置を「DELL P2418HZ」あるいは「P2418HZ」に設定します。
3. Skype のメイン画面で「オプション」ボタンをクリックし、「ビデオ設定」を選択します。
4. 「Web カメラを選択」をお使いの場合は、「Integrated Webcam (2)」を選択します。

Windows Helloの設定に関しては、www.dell.com/support/manualsからユーザーガイドをダウンロードして、ご参考ください。





设置 Dell 显示器 (已获得Skype for Business 认证) / 設定 Dell 檢視器 (獲Skype for Business 認證)



1. 使用提供的 USB 上行线连接显示器和电脑。您的电脑将自动检测显示器并安装驱动程序。
 2. 在 Windows® 操作系统中，打开“声音”窗口，然后将音频播放设备设置为“DELL P2418HZ”或者“P2418HZ”。
 3. 在 Skype 主窗口中，单击“选项”按钮，然后选择“视频设置”。
 4. 在“选择视频输入设备”中，选择“Integrated Webcam (2)”。
- 有关设置Windows Hello的说明，请访问www.dell.com/support/manuals，下载并参考用户指南。

1. 使用提供的 USB 上載連線連接顯示器與電腦。電腦將自動偵測顯示器，並安裝驅動程式。
 2. 在 Windows® 作業系統中，開啓「聲音」視窗，然後將音訊播放裝置設定為「DELL P2418HZ」或者「P2418HZ」。
 3. 在 Skype 主視窗中，按一下「選項」按鈕，然後選取「視訊設定」。
 4. 在「選擇網路攝影機」中，選取「Integrated Webcam (2)」。
- 有關設定Windows Hello的說明，請前往www.dell.com/support/manuals，下載並參閱使用指南。