

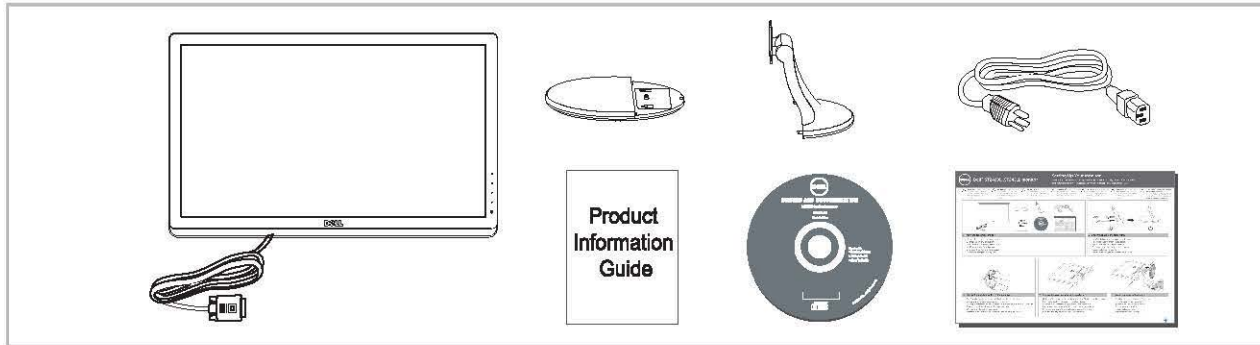


# Dell™ ST2420L/ST2421L monitor

## Setting Up Your Monitor

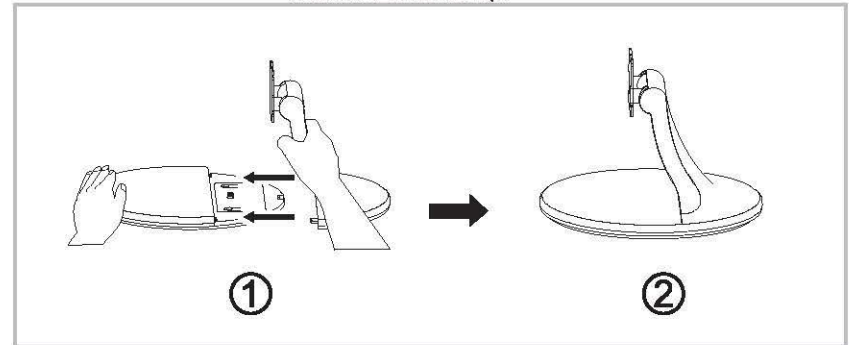
安裝顯示器 | 安裝您的顯示器 | 모니터의 세팅업 |  
모니터 설치 | การติดตั้งจอภาพ | Menyiapkan Monitor Anda

- CAUTION:** Before you set up and operate your monitor, read the safety instructions that shipped with your monitor.
- 請注意：**在您安裝及操作顯示器之前，請閱讀顯示器所隨附的安全指示。
- 小心：**安裝和操作顯示器之前，請先閱讀隨機所附的安全說明。
- 注意：**モニターを設定し、操作する前に、モニターに付いている安全のためのしおりをお読みください。
- 주의：**모니터를 설정하고 작동하기 전에 모니터와 함께 제공된 안전 지침을 읽으십시오.
- คำเตือน：**ก่อนคุณติดตั้งและใช้งานจอมอนิเตอร์ของคุณ โปรดอ่านคู่มือเพื่อความปลอดภัยที่มาพร้อมกับจอมอนิเตอร์ของคุณ
- PERHATIAN:** Sebelum Anda menyetal dan mengoperasikan monitor Anda, bacalah petunjuk keselamatan yang disertakan bersama monitor Anda.



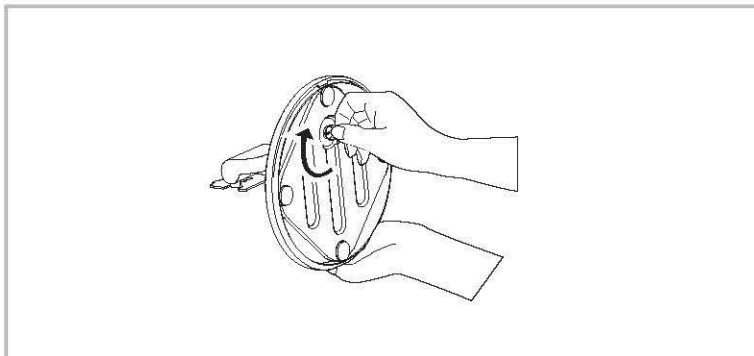
### 1 | Verify the contents of the box

檢驗包裝箱內的物品  
請檢查包裝箱內的物品  
箱の内容を確認してください  
상자의 내용물을 확인합니다  
ตรวจสอบอุปกรณ์ในกล่อง  
Periksa isi kemasan



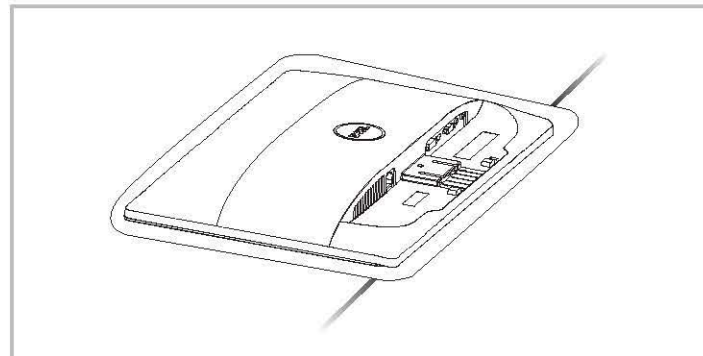
### 2 | Attach the base to the stand firmly

將底座安裝于支架上  
將底座確實安裝於支架上  
台をスタンドにしっかり取り付けます  
받침대를 스탠드에 단단히 연결합니다  
ตอฐานเข้ากับขาตั้งให้แน่น  
Pasang dudukan ke penyangga dengan kuat



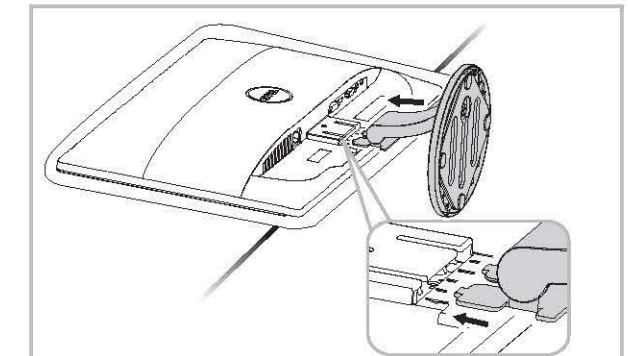
### 3 | Tighten the thumbscrew below the stand base

鎖緊支架座下方的螺絲  
鎖緊支架底座下方的大頭螺絲  
スタンド台の下の蝶ねじを締め付けます  
성스크루를 스탠드 받침대 아래에 조입니다  
ไขสกรูหัวแม่มือด้านล่างฐานขาตั้งให้แน่น  
Kencangkan sekrup di bagian bawah dudukan penyangga



### 4 | Remove the cover and place the monitor on it

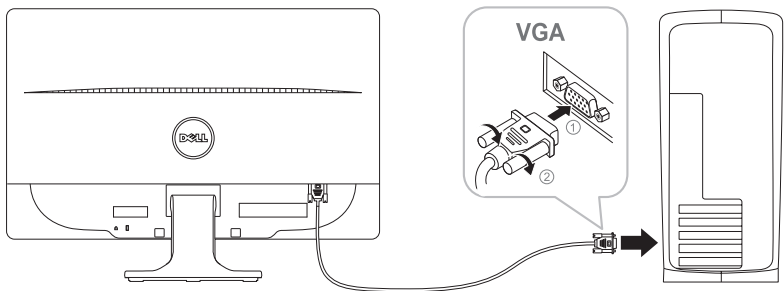
拆下擋蓋，放上顯示器  
移除遮蓋並將顯示器置於其上  
カバーを取り外し、モニターをその上に置きます  
커버를 제거하고 모니터를 그 위에 놓습니다  
ตรวจสอบอุปกรณ์ในกล่อง  
Lepas penutup, lalu letakkan monitor di atasnya



### 5 | Attach the stand to the monitor

將支架连接到显示器  
將支架裝到顯示器上  
スタンドをモニターに取り付けます  
스탠드를 모니터에 부착합니다  
ตอขาตั้งเข้ากับจอภาพ  
Pasang penyangga monitor





**6 | Connect the monitor using ONLY ONE of the following cables: the Blue VGA cable, White DVI cable (optional purchase), or HDMI cable (optional purchase)**

只可使用以下某一种电缆连接显示器：蓝色VGA电缆、白色DVI电缆(选配)或者HDMI电缆(选配)  
 僅可使用下列其中一種連接線連接顯示器：藍色的VGA連接線、白色的DVI連接線(選購)或HDMI連接線(選購)  
 次のケーブルの1つだけを使用してモニタを接続します：青いVGAケーブル、白いDVIケーブル(別売)またはHDMIケーブル(別売)  
 모니터를 다음 케이블들 중에서 하나만 사용하여 연결합니다: 청색 VGA 케이블, 흰색 DVI 케이블(별매품) 또는 HDMI 케이블(별매품)  
 \*เชื่อมต่อจอภาพโดยใช้สายเคเบิลต่อไปนี้ เพียงเส้นเดียว: สายเคเบิล VGA สีน้ำเงิน, สายเคเบิล DVI สีขาว (อุปกรณ์ซื้อเพิ่ม) หรือสายเคเบิล HDMI (อุปกรณ์ซื้อเพิ่ม)  
 Sambungkan monitor menggunakan HANYA SALAH SATU dari kabel berikut: kabel VGA Biru, kabel DVI Putih (dapat dibeli terpisah), atau kabel HDMI (dapat dibeli terpisah)

**NOTE:** To purchase DVI or HDMI cable, please visit Dell.com

**注意:** 如需购买DVI或者HDMI电缆, 请访问Dell.com

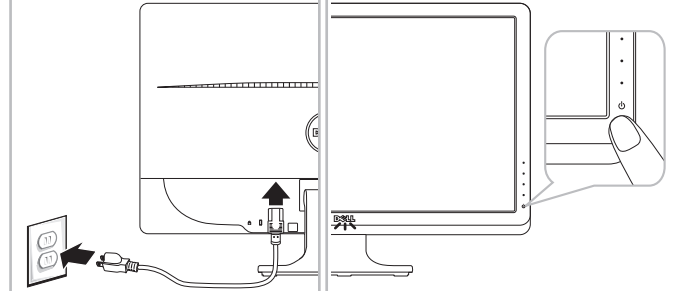
**注意:** 若要購買DVI或HDMI連接線, 請上Dell.com

**注:** DVIまたはHDMIケーブルのご購入の際は、Dell.comにアクセスしてください

**참고:** DVI 또는 HDMI 케이블을 판매하려면 Dell.com을 방문하십시오.

**หมายเหตุ:** ถ้าต้องการซื้อสายเคเบิล DVI หรือ HDMI, โปรดเยี่ยมชมเว็บไซต์ Dell.com

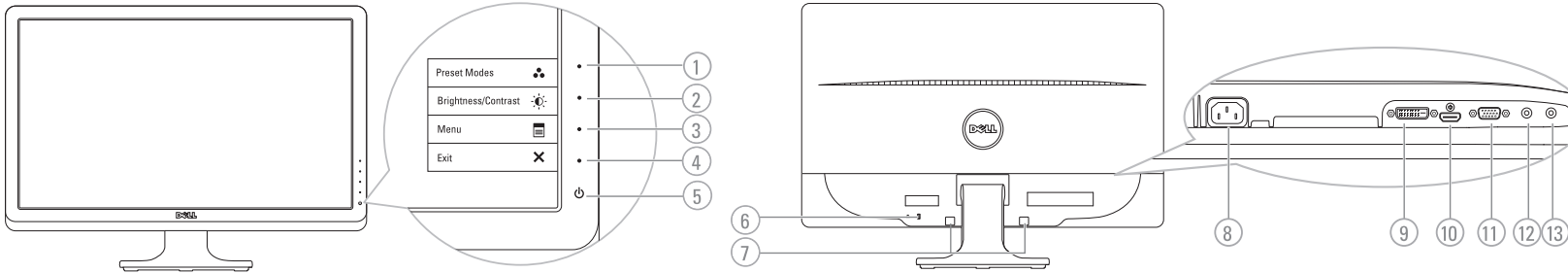
**CATATAN:** Untuk membeli kabel DVI atau HDMI, kunjungi Dell.com



**8 | Touch the power button (light indicator below Dell logo)**

连接电源电缆  
 接上電源線  
 電源ケーブルを接続します  
 전원 케이블을 연결합니다  
 เชื่อมต่อสายพาวเวอร์  
 Sambungkan kabel daya

按下电源按钮  
 (指示灯在Dell标志下方)  
 按下電源鍵  
 (指示燈在Dell標誌底下)  
 電源ボタンに触れます  
 (Dellロゴの下の電源インジケータ)  
 전원 버튼을 누릅니다  
 (Dell 로고 아래의 표시등)  
 แตะปุ่มพาวเวอร์  
 (ไฟแสดงสถานะด้านล่างโลโก้ Dell)  
 Sentuh tombol Daya  
 (indikator lampu di bawah logo Dell)



- Shortcut Key 1: Preset Modes
- Shortcut Key 2: Brightness/Contrast
- OSD Menu
- Exit
- Power On/Off (light indicator below Dell logo)
- Security Lock Slot
- Dell Soundbar Mounting Brackets
- AC Power Connector
- DVI Connector
- HDMI Connector
- VGA Connector
- Audio In
- Audio Out

\* This is default setting, it can be changed to "Auto Adjust" or "Input Source".

- 快捷鍵1 預置模式
- 快捷鍵2 亮度/對比度
- OSD 菜單
- 退出
- 開機/關機 (指示灯在Dell标志下方)
- 安全鎖槽
- Dell Soundbar 安裝支架
- 交流電源連接器
- DVI接口
- HDMI接口
- VGA接口
- 音頻輸入
- 音頻輸出

\* 這是預設值, 可更改為「自動調整」或「輸入來源」設置

- 快捷鍵 1 預設模式
- 快捷鍵 2 亮度/對比度
- 功能表
- 離開
- 開機 / 關機 (指示燈在Dell標誌底下)
- 安全鎖插槽
- DeII Soundbar 安裝底座
- AC電源接頭
- DVI連接埠
- HDMI連接埠
- VGA連接器
- 音訊輸入
- 音訊輸出孔

\* 這是預設值, 可更改為「自動調整」或「輸入來源」。

- ショートカットキー1 事前設定されたモードを選択
- ショートカットキー2 明度/コントラストを選択
- OSDメニューを選択
- 終了
- 電源オン/オフ (Dellロゴの下の電源インジケータ)
- セキュリティロック スロット
- DeIIサウンドバー マウント用ブラケット
- CA電源コネクタ
- DVIコネクタ
- HDMIコネクタ
- VGAコネクタ
- オーディオイン
- オーディオアウト

\* これはデフォルト設定です。「自動調整」または「入力ソース」に変更することができます。

- 바로 가기 키 1 사전 설정 모드 선택
- 바로 가기 키 2 밝기 / 명도 대비 선택
- OSD 메뉴
- 종료
- 전원 켜기/끄기 (Dell 로고 아래의 표시등)
- 서비스 태그 레이블
- DeII 사운드바 마운팅 브라켓
- CA 전원 커넥터
- DVI 커넥터
- HDMI 커넥터
- VGA 커넥터
- 오디오 입력
- 오디오 출력

\* 이것은 기본 설정이며 "자동 조정" 또는 "입력 소스"로 변경할 수 있습니다.

- ปุ่มทางลัด 1 เลือกรูปแบบที่ติดตั้ง
- ปุ่มทางลัด 2 เลือกความสว่าง/คอนทราสต์
- เมนู OSD
- ออก
- เปิดปิดเครื่อง (ไฟแสดงสถานะด้านล่างโลโก้ Dell)
- ฉลากป้ายบริการ
- แท่นยึด Dell Soundbar
- ขั้วต่อพาวเวอร์ AC
- ขั้วต่อ DVI
- ขั้วต่อ HDMI
- ขั้วต่อ VGA
- เสียงเข้า
- เสียงออก

\* นี่เป็นการตั้งค่าเริ่มต้น ตัวเลือกรูปแบบที่ติดตั้งเป็น "ปรับอัตโนมัติ" หรือ "เลือกสัญญาณเข้า"

- Tombol Pintas 1 Mode Standar
- Tombol Pintas 2 Kecerdahan/Kontras
- Menu OSD
- Keluar
- Daya Mati/Hidup (indikator lampu di bawah logo Dell)
- Slot kunci keamanan
- Siku pemasangan Dell Soundbar
- Konektor Daya AC
- Konektor DVI
- Konektor HDMI
- Konektor VGA
- Audio Masuk
- Audio Keluar

\* Ini adalah pengaturan default, namun dapat diubah ke "Auto Adjust" (Atur Otomatis) atau "Input Source" (Sumber Input).

The contents herein are subject to change without notice.  
 © 2010-2011 Dell Inc. All rights reserved. Printed in China, Printed on recycled paper.  
 Reproduction of these materials in any manner whatsoever without the prior written permission of Dell Inc. is strictly prohibited.  
 Dell is a trademark of Dell Inc., Dell Inc. disclaims any proprietary interest in trademarks and trade names other than its own.  
 August 2011

此處所提及內容如有變更, 恕不另行通知。  
 © 2010-2011 Dell Inc. 版權所有。中國印刷。  
 使用再生紙張印刷。  
 未經 Dell Inc. 事先的書面許可, 嚴禁以任何方式複製這些資料。  
 Dell 是 Dell Inc. 的商標。Dell Inc. 放棄除其所有之商標及商品名稱相關的任何專利產品, 不承擔任何責任。  
 2011 年 8 月

內容如有更改, 恕不另行通知。  
 © 2010-2011 Dell Inc. 保留所有權利。中國印刷。  
 使用再生紙印刷。  
 未經 Dell Inc. 的事先書面許可, 嚴禁以任何方式對這些材料進行複製。  
 Dell 是 Dell Inc. 的商標。Dell Inc. 放棄除其所有之外的所有商標和商標名的任何所有權。  
 2011 年 8 月

內容如有更改, 恕不另行通知。  
 © 2010-2011 Dell Inc. 保留所有權利。中國印刷。  
 使用再生紙印刷。  
 未經 Dell Inc. 的事先書面許可, 嚴禁以任何方式對這些材料進行複製。  
 Dell 是 Dell Inc. 的商標。Dell Inc. 放棄除其所有之外的所有商標和商標名的任何所有權。  
 2011 年 8 月

ここに記載されている内容は、予告なく変更される場合があります。  
 © 2010 Dell Inc. All rights reserved. 중국에서 인쇄. 재활용 종이로 인쇄.  
 Dell Inc.의 사전 서면 승인 없이 이 문서를 어떤 형식으로든지 복제하는 것은 엄격히 금지됩니다.  
 Dell은 Dell Inc.의 상표입니다. Dell Inc.는 자사의 것이 아닌 상표나 상표 이름에 대한 어떠한 소유권도 주장하지 않습니다.  
 2011 年 8 月

여기에 기술된 내용은 사전 고지 없이 변경될 수 있습니다.  
 © 2010 Dell Inc. All rights reserved. 중국에서 인쇄. 재활용 종이로 인쇄.  
 Dell Inc.의 사전 서면 승인 없이 이 문서를 어떤 형식으로든지 복제하는 것은 엄격히 금지됩니다.  
 Dell은 Dell Inc.의 상표입니다. Dell Inc.는 자사의 것이 아닌 상표나 상표 이름에 대한 어떠한 소유권도 주장하지 않습니다.  
 2011 年 8 月

เนื้อหาทั้งหมด ณ ที่นี้อาจเปลี่ยนแปลงโดยไม่มีแจ้งล่วงหน้า  
 © 2010-2011 Dell Inc. สงวนลิขสิทธิ์. พิมพ์ในประเทศไทย  
 พิมพ์โดยใช้กระดาษรีไซเคิล  
 การทำซ้ำโดยไม่แจ้งล่วงหน้าโดยไม่ได้รับอนุญาต  
 โดยไม่ได้รับอนุญาตล่วงหน้าเป็นลายลักษณ์อักษรจาก Dell Inc. ถือเป็นความผิดลิขสิทธิ์ของทาง Dell Inc. เป็นเครื่องหมายการค้าของ Dell Inc. Dell Inc. ไม่อาจอ้างความเป็นเจ้าของในเครื่องหมายการค้าและชื่อทางการค้าอื่นใดนอกเหนือจากที่เป็นเจ้าของ  
 2011 年 8 月

Istilah yang terkandung dalam dokumen ini dapat berubah tanpa pemberitahuan.  
 Hak cipta © 2010-2011 Dell Inc. Semua hak cipta dilindungi undang-undang. Dicitak di Cina.  
 Dicitak di atas kertas yang didaur ulang.  
 Dilarang keras mereproduksi semua materi ini dengan cara apa pun juga tanpa izin tertulis sebelumnya dari Dell Inc.  
 Dell Adalah merek dagang dari Dell Inc., Dell Inc. menafikan segala kepemilikan total atau sebagian merek dagang dan nama dagang selain miliknya sendiri.  
 Agustus 2011



4J.17W01.013

www.dell.com | support.dell.com