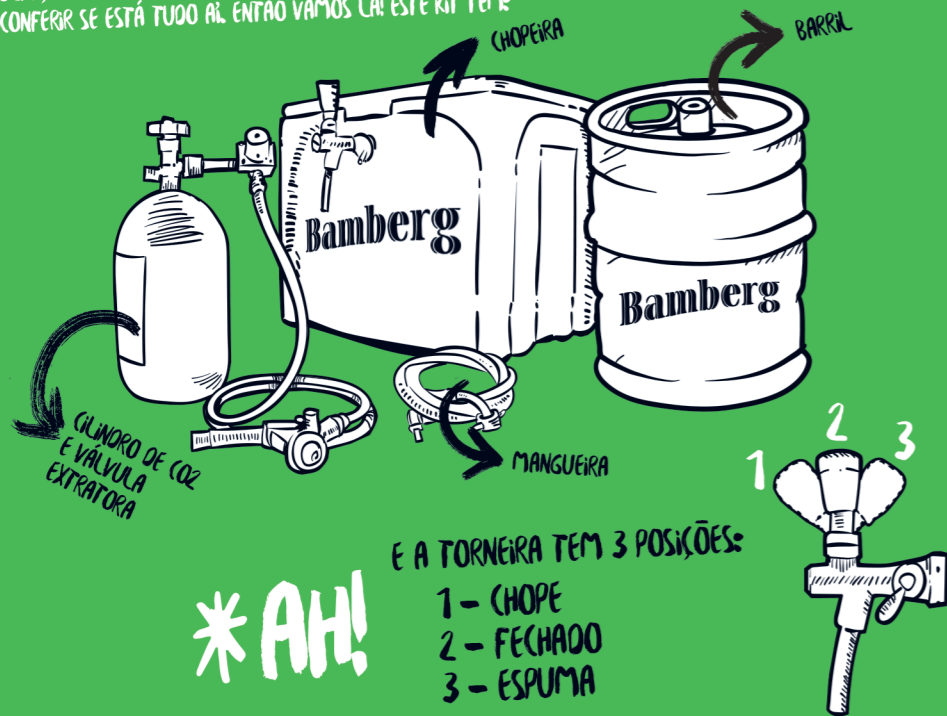


PARABÉNS! VOCÊ TEM UM KIT BAMBERG.

* AGORA É SÓ LER COM ATENÇÃO O PASSO A PASSO E APROVEITAR O SEU CHOPE DE VERDADE!

OLHA, A PRIMEIRA COISA QUE VOCÊ PRECISA FAZER É CONFERIR SE ESTÁ TUDO AÍ. ENTÃO VAMOS LÁ! ESTE KIT TEM:



E A TORNEIRA TEM 3 POSIÇÕES:

- 1 - CHOPE
- 2 - FECHADO
- 3 - ESPUMA

* AH!



Votorantim

Rua Sebastião Benedito Reis, 582
Parque Jataí - (15) 3242.7685

Campinas

Rua Dona Luisa de Gusmão, 527
Taquaral - (19) 3381.7823 | 3044.2506

São Paulo

Rua Caiowaa, 573
Perdizes - (11) 3672.4443

Av. dos Carinás, 448
Moema - (11) 2924.7572

Laranjal Paulista

Rua Princesa Isabel, 115
Centro - (15) 3283.1036

WWW.CERVEJARIABAMBERG.COM.BR

KIT DE CHOPE



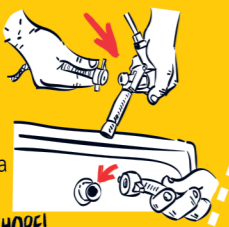
MANUAL DE USO DA CHOPEIRA BAMBERG
ANTES DE BEBER COM MODERAÇÃO, LEIA COM CUIDADO.

● PRONTO! AGORA É SÓ MONTAR O KIT: MUITA HORA NESTA CALMA E ATENÇÃO AO PASSO A PASSO ABAIXO

* 1º PASSO *

Dentro da chopeira, você vai encontrar uma mangueira. Achou? Pronto. É só conectar uma ponta na válvula extratora e outra na chopeira.

MAIS FÁCIL QUE TIRAR UM CHOPE!



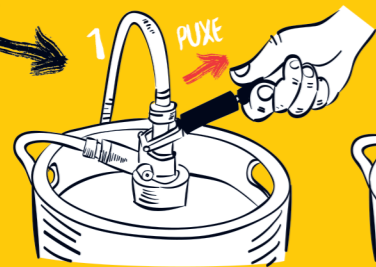
* 2º PASSO *

Agora conecte a válvula extratora ao barril e gire até sentir uma leve resistência.



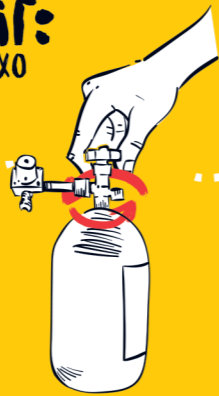
* 3º PASSO *

TÁ INDO BEM!
Chegou a hora de deixar a válvula extratora na posição aberta. **TÁ QUASE!**



* 4º PASSO *

É HORA DE DAR UM GÁS!
Abra totalmente o cilindro de CO2.



MAS ATENÇÃO! ❌

Nunca ligue a válvula extratora ao cilindro de CO2 sem o regulador de pressão. Nem pensar em substituí-lo pelo regulador dos extintores de incêndio, por exemplo.

OUTRA DICHA!

Não coloque gelo antes que a serpentina esteja toda preenchida com o chope.

* 5º PASSO *

OLHA O CHOPE CHEGANDO!
Abra a torneira e o controle de vazão até a espuma começar a sair.

CONTROLE DE VAZÃO



* 6º PASSO *

HORA DE BAIXAR A TEMPERATURA!
Coloque o gelo. Depois, encha de água até cobrir a serpentina e aguarde 2 minutos até tirar o primeiro chope.



CUIDADO!

Não tente remover o sifão. O barril está pressurizado e pode causar graves acidentes se for removido. **NUNCA** leve o barril ao freezer.



* 7º PASSO *

SÓ MAIS UMA COISA!
Feche o controle de vazão e puxe a torneira em sua direção. Abra devagar o controle de vazão até o ponto desejado.



PRONTINHO!

Seu kit chope está pronto!
TEM UM CHOPE DE VERDADE ESPERANDO VOCÊ!



E JÁ QUE TUDO O QUE É BOM DURA POUCO... QUANDO O CHOPE ACABAR, APRENDA A DESMONTAR O KIT

* 1º PASSO *

Feche o cilindro de CO2.



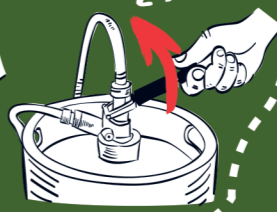
CUIDADO DE NOVO!

Não vai retirar a mangueira da válvula extratora enquanto ela estiver ligada ao barril de chope, hein!



* 2º PASSO *

Feche a válvula extratora.



* 4º PASSO *

Coloque a válvula extratora dentro da caixa para o escoamento do chope das mangueiras.

* 5º PASSO *

Enrole as mangueiras em torno do cilindro de CO2.

* 3º PASSO *

Retire a válvula extratora.



*** E ATÉ A PRÓXIMA COMEMORAÇÃO! ***