

MANUAL PENGGUNAAN APLIKASI

S.C.A.T

DATA DEVELOPER

(Sales Company Administration Tools)

Versi 1.0

I. PENDAHULUAN

SCAT adalah aplikasi bantu untuk memonitoring aktifitas penjualan sales berbasis web. Aplikasi ini digunakan bagi para pelaku penjualan baik level pimpinan perusahaan, para penyelia dan para salesman.

Aplikasi ini digunakan untuk memonitoring proses penjualan sales. diawali dengan setting target penjualan sampai dengan penghitungan insentif bagi salesman.

II. PENDUKUNG SISTEM

Untuk menjalankan aplikasi ini pengguna dapat menggunakan perangkat hardware diantaranya satu set perangkat komputer yang terhubung dengan internet disertakan browser sebagai antarmuka. Untuk mempercepat kinerja aplikasi pastikan koneksi internet stabil.

a. START APLIKASI

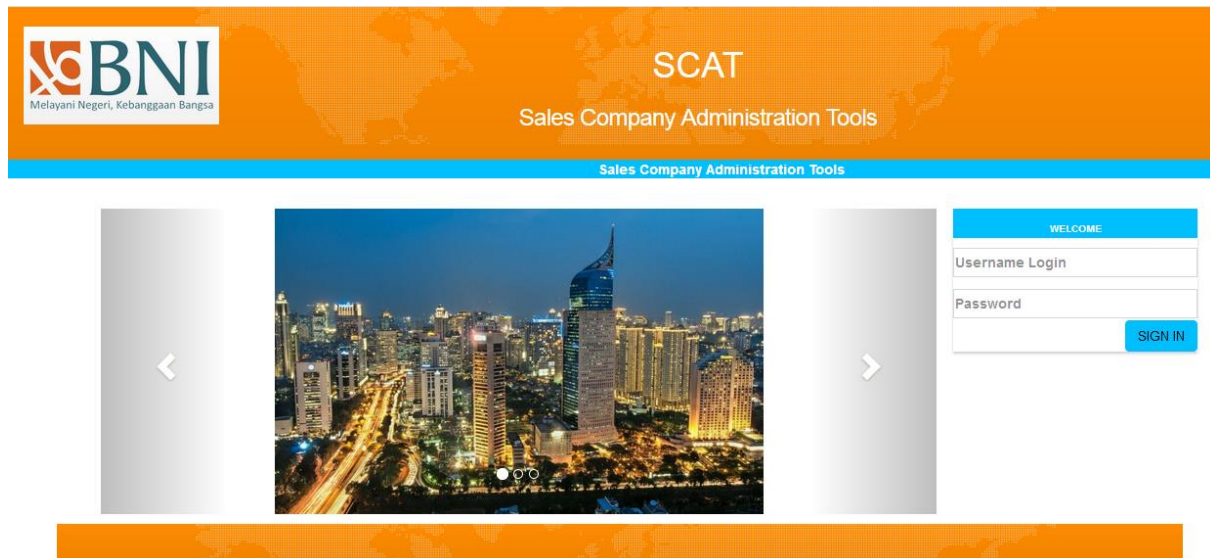
Untuk memulai aplikasi ini diawali dengan mengaktifkan program browser dari system command komputer. Untuk pengguna Ms Windows dapat mengklik :

START – PROGRAM – (nama program browser)

Setelah browser aktif dan dipastikan terhubung dengan internet, selanjutnya memanggil program aplikasi ini dengan mengetik alamat aplikasi di address/navigation bar dengan link URL sbb:

slntools.com/scat

Akan tampil layar antarmuka awal yaitu permintaan untuk melakukan login aplikasi.

A. LOGIN**Gambar 1.1**

Keterangan :

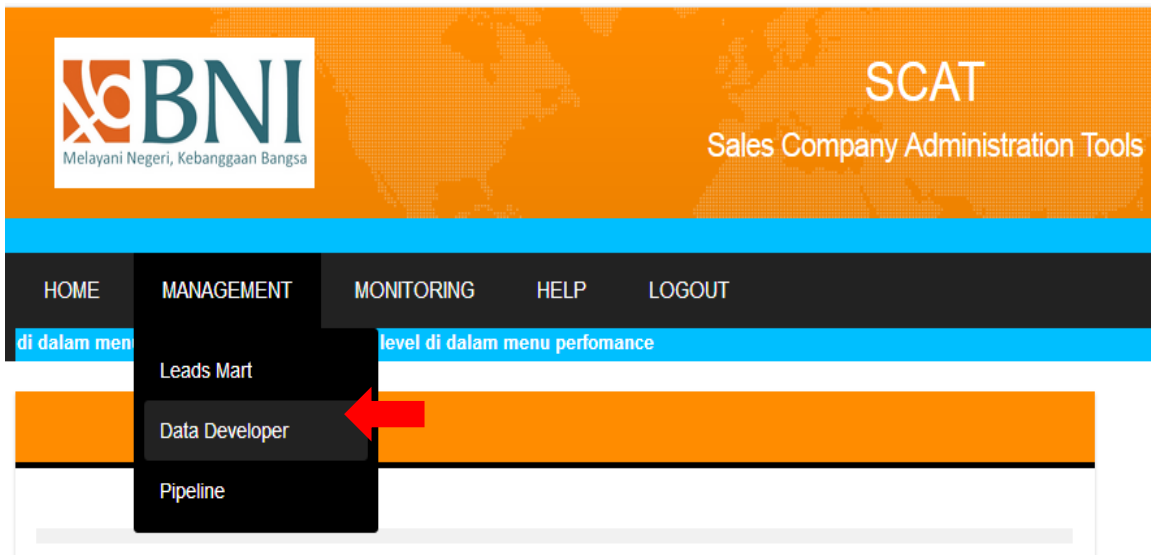
| Field | Keterangan |
|------------|---------------------------|
| User Login | Input User Login Aplikasi |
| Password | Input Password Aplikasi |

Input user dan password dengan benar kemudian **Klik – SIGN IN**

Akan tampil menu sesuai posisi/jabatan

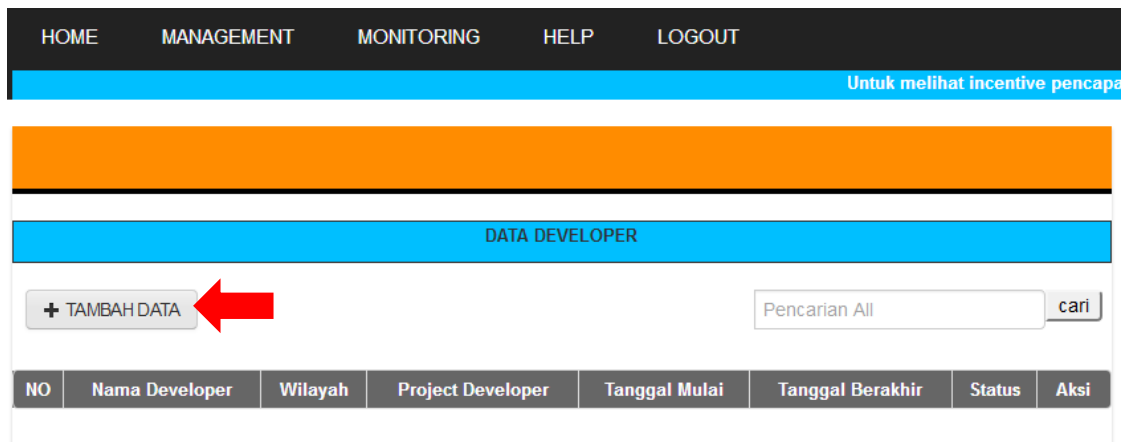
a. MENU DATA DEVELOPER UNTUK SALES

- Klik Menu MANAGEMENT Pilih Data Developer.



Gambar 1.2

- Kemudian akan tampil seperti tampilan di bawah ini , kemudian klik **TAMBAH DATA**.



Gambar 1.3

- Akan muncul dialog seperti dibawah ini .

The dialog box contains the following fields and controls:

- NPP: 60020 (with a red arrow pointing to it)
- Nama Sales: ROSDIAR ARIANI (with a red arrow pointing to it)
- Nama Developer: [Empty text box]
- Project Developer: [Empty text box]
- Alamat Developer: [Empty text box]
- Wilayah: [Dropdown menu]
- Cabang: [Dropdown menu]
- Jumlah Unit: [Empty text box]
- Sisa Unit: [Empty text box]
- Tanggal Mulai: mm / dd / yyyy
- Buttons: SIMPAN (blue), BACK (red)

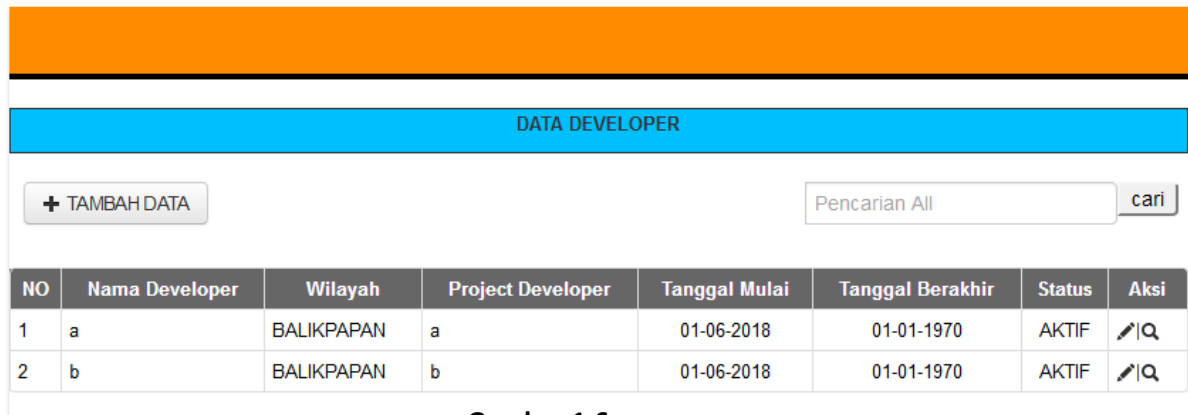
Gambar 1.4

- Npp dan nama sales akan otomatis muncul dengan npp dan nama sales yang login.
- Isi semua data sampai lengkap , kemudian pilih simpan jika sudah berhasil akan ada notifikasi data berhasil disimpan.
- Kemudian akan tampil data yang sudah tersimpan , di dalam data developer.

| NO | Nama Developer | Wilayah | Project Developer | Tanggal Mulai | Tanggal Berakhir | Status | Aksi |
|----|----------------|------------|-------------------|---------------|------------------|--------|------|
| 1 | a | BALIKPAPAN | a | 01-06-2018 | 01-01-1970 | AKTIF | |

Gambar 1.5

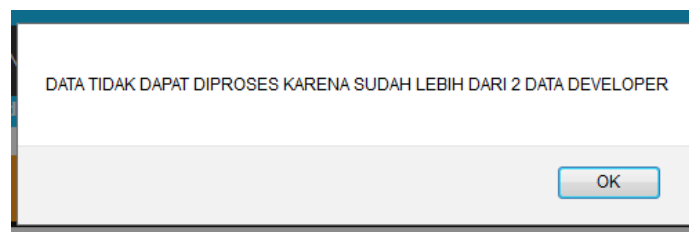
- Setiap SALES hanya dapat menginput 2 data developer kelolaan yang aktif jika sudah lebih dari 2 maka tidak dapat di tambah .



| NO | Nama Developer | Wilayah | Project Developer | Tanggal Mulai | Tanggal Berakhir | Status | Aksi |
|----|----------------|------------|-------------------|---------------|------------------|--------|------|
| 1 | a | BALIKPAPAN | a | 01-06-2018 | 01-01-1970 | AKTIF | ✎ Q |
| 2 | b | BALIKPAPAN | b | 01-06-2018 | 01-01-1970 | AKTIF | ✎ Q |

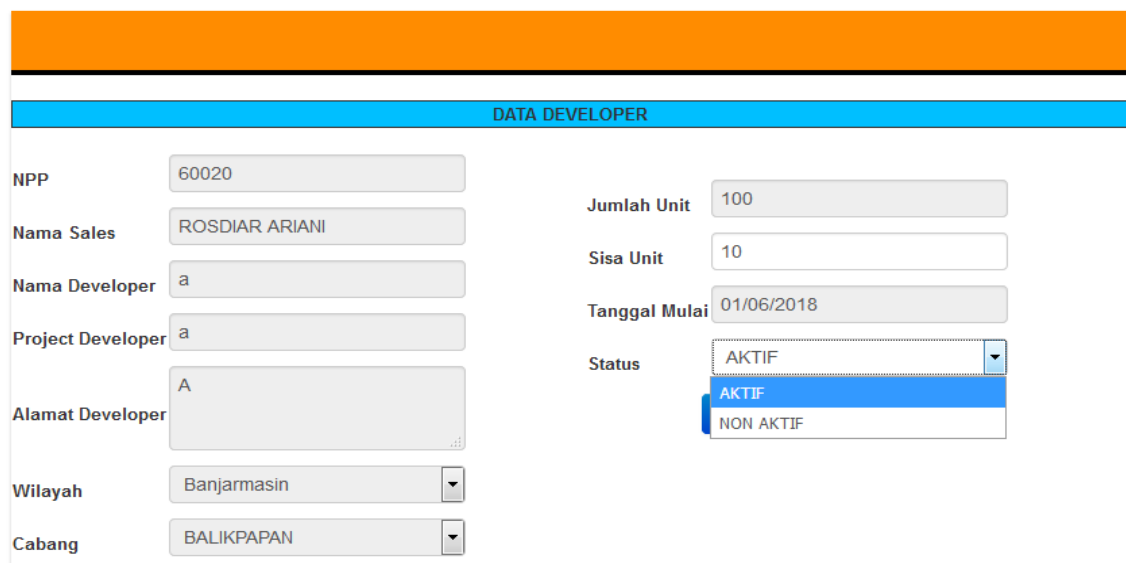
Gambar 1.6

- Contoh notifikasi.



Gambar 1.7

- kemudian jika sales ingin merubah data developer maka sales dapat merubah status developer kelolaan menjadi non aktif , kemudian sales dapat menambahkan data developer kelolaan lagi.



Gambar 1.8

- Ketika ingin merubah status dari aktif menjadi non aktif klik gambar seperti pensil , kemudian pilih status dari aktif menjadi non aktif kemudian akan muncul keterangan yang WAJIB DI ISI alasan kenapa kelolaan developer menjadi non aktif.

The screenshot shows a form titled "DATA DEVELOPER" with the following fields and values:

- NPP: 60020
- Nama Sales: ROSDIAR ARIANI
- Nama Developer: b
- Project Developer: b
- Alamat Developer: B
- Wilayah: Banjarmasin
- Cabang: BALIKPAPAN
- Jumlah Unit: 100
- Sisa Unit: 1
- Tanggal Mulai: 01/06/2018
- Status: NON AKTIF
- Keterangan: SUDAH PINDAH

Buttons for "SIMPAN" and "BACK" are visible at the bottom right.

Gambar 1.9

- ketika sudah selesai dituliskan keterangan dan di simpan, data di menu data developer akan berubah menjadi warna merah jika status menjadi non aktif

HOME MANAGEMENT MONITORING HELP LOGOUT

DATA DEVELOPER

+ TAMBAH DATA Pencarian All cari

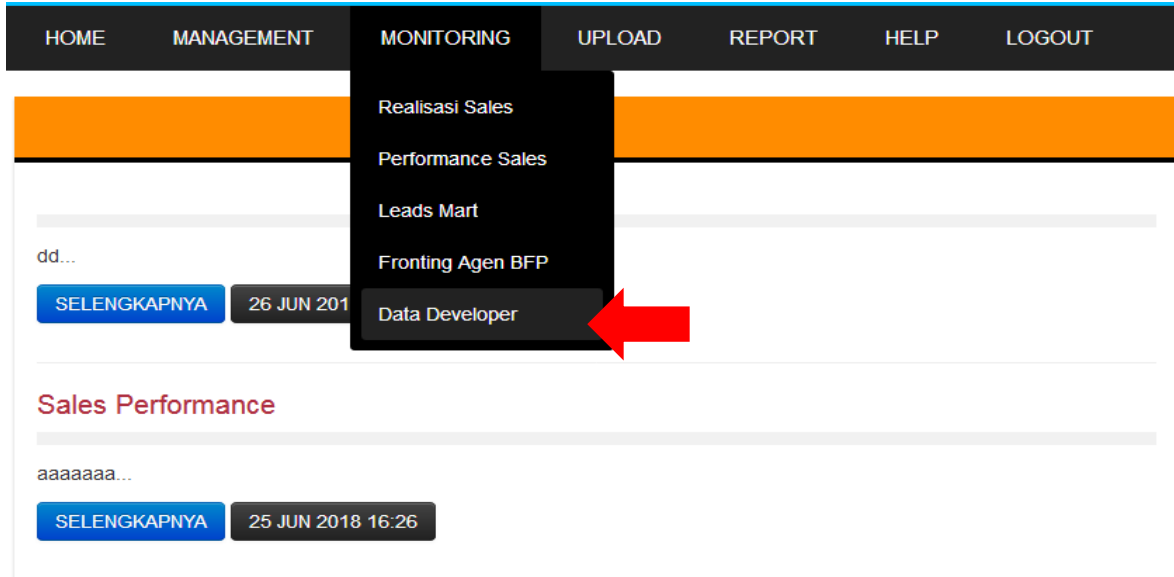
| NO | Nama Developer | Wilayah | Project Developer | Tanggal Mulai | Tanggal Berakhir | Status | Aksi |
|----|----------------|------------|-------------------|---------------|------------------|-----------|------|
| 1 | a | BALIKPAPAN | a | 01-06-2018 | 01-01-1970 | AKTIF | |
| 2 | b | BALIKPAPAN | b | 01-06-2018 | 28-06-2018 | NON AKTIF | |

Gambar 1.10

- Tugas SALES selesai kemudian tugas selanjutnya untuk admin sln untuk memonitoring kegiatan sales untuk data developer kelolaan.

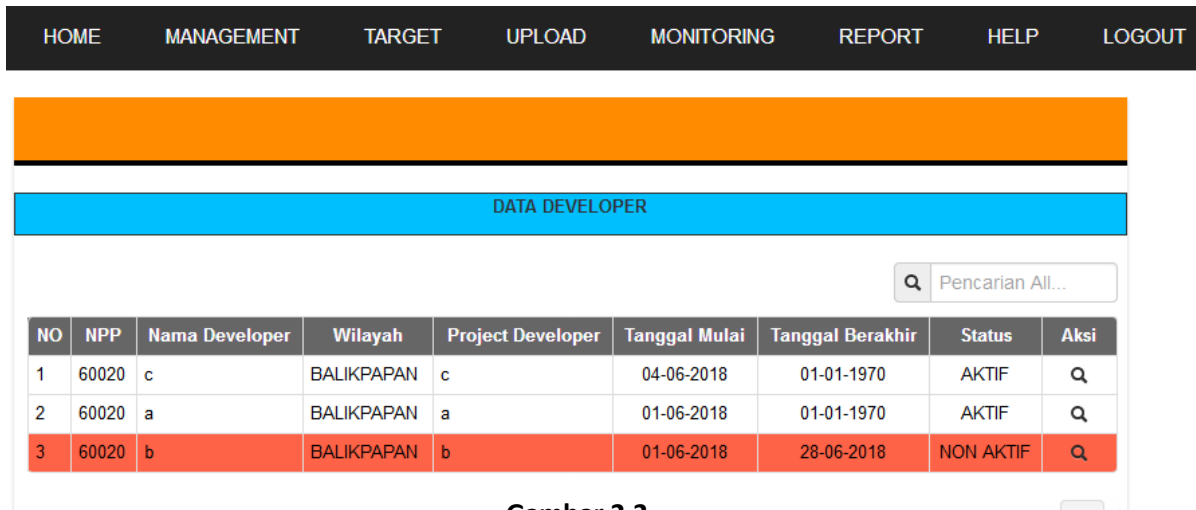
b. MENU DATA DEVELOPER UNTUK ADMIN SIN

- Klik menu MONITORING pilih data developer



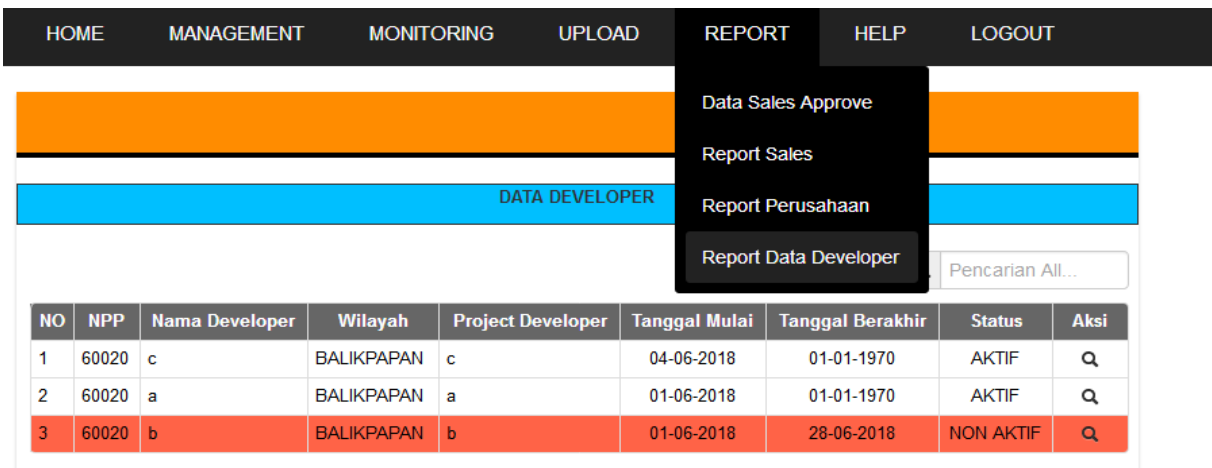
Gambar 2.1

- Akan Tampil data developer kelolaan seluruh sales yang aktif dan tidak aktif , admin hanya memonitoring data developer



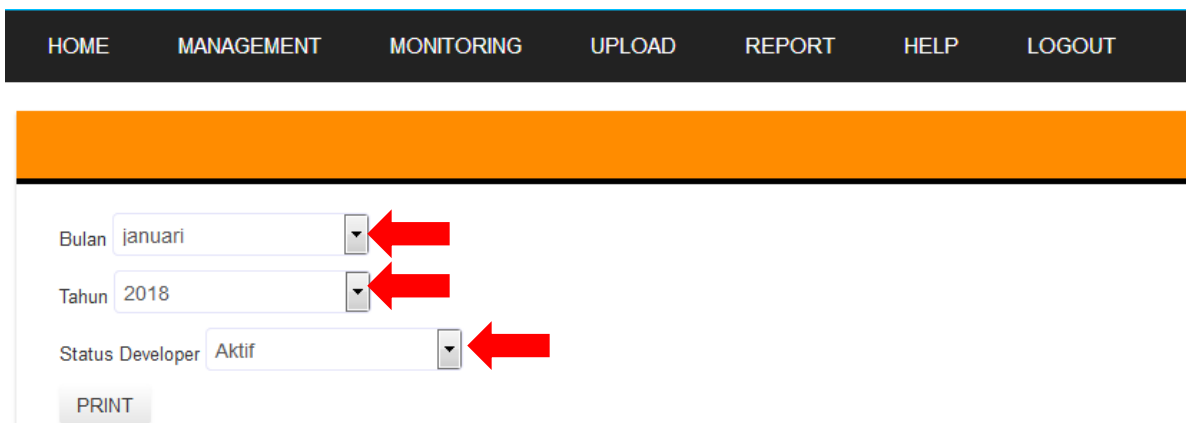
Gambar 2.2

- Jika ingin meng-export data developer pilih Report Data Developer



Gambar 2.3

- Akan tampil seperti gambar di bawah ini



Gambar 2.4

- Pilih bulan , tahun dan status developer kemudian klik print

- Contoh report Developer yang aktif

| No | NPP | Nama Sales | Nama Developer | Project Developer | Alamat Developer | Nama Cabang | Jumlah Unit | Sisa Unit | Tanggal Mulai | Status Developer |
|----|-------|----------------|----------------|-------------------|------------------|-------------|-------------|-----------|---------------|------------------|
| 1 | 60020 | ROSDIAR ARIANI | a | a | A | BALIKPAPAN | 100 | 10 | 1/6/2018 | AKTIF |
| 2 | 60020 | ROSDIAR ARIANI | c | c | C | BALIKPAPAN | 100 | 10 | 4/6/2018 | AKTIF |

Gambar 2.5

- Contoh report Developer yang Tidak Aktif

| No | NPP | Nama Sales | Nama Developer | Project Developer | Alamat Developer | Nama Cabang | Jumlah Unit | Sisa Unit | Tanggal Mulai | Status Developer | Tanggal Berakhir | Keterangan |
|----|-------|----------------|----------------|-------------------|------------------|-------------|-------------|-----------|---------------|------------------|------------------|--------------|
| 1 | 60020 | ROSDIAR ARIANI | b | b | B | BALIKPAPAN | 100 | 1 | 1/6/2018 | NON AKTIF | 28/06/2018 | SUDAH PINDAH |

Gambar 2.6