



ENGLISH

ESPAÑOL

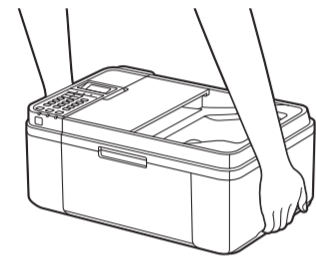
# Canon PIXMA MX490 series

## Getting Started 1 Guía de inicio 1

# 1

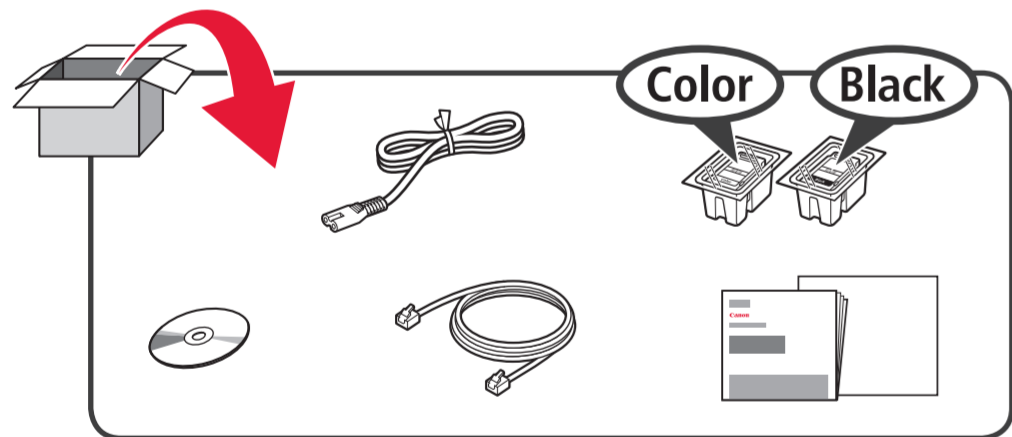
Video Tutorials Available  
Se dispone de tutoriales en vídeo

[www.usa.canon.com/FAQVideo](http://www.usa.canon.com/FAQVideo)

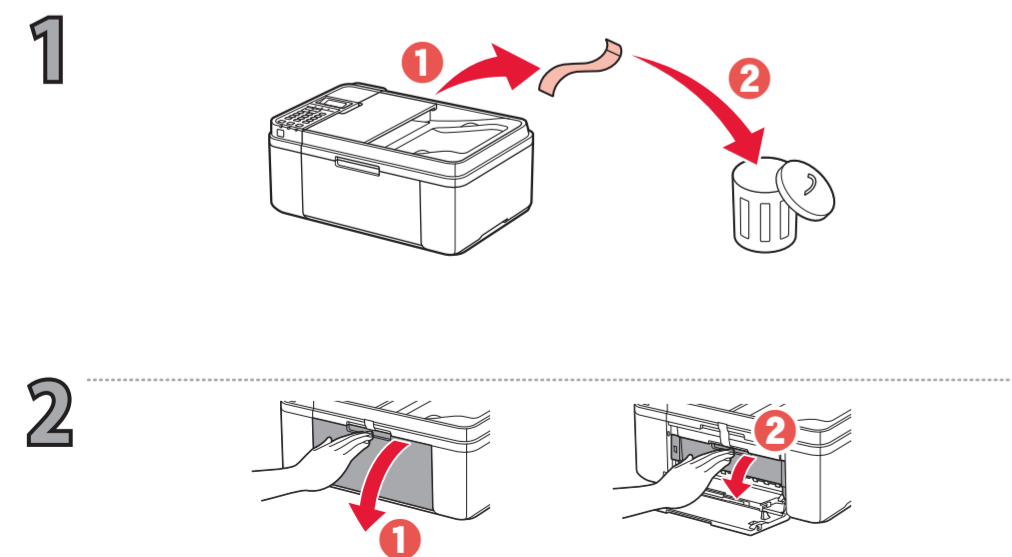


RMC: K10415

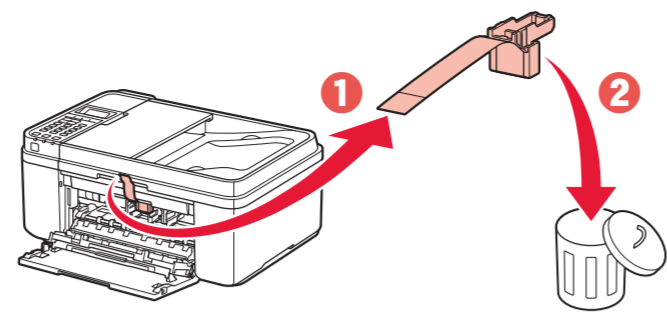
# 1



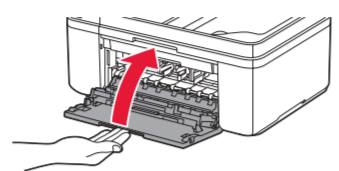
# 2



# 3



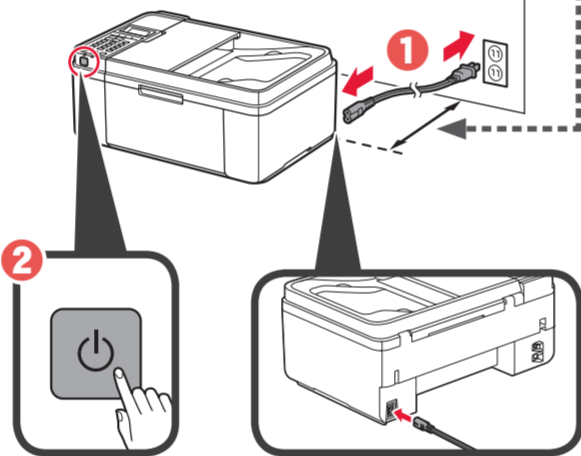
# 4



# 3

# 1

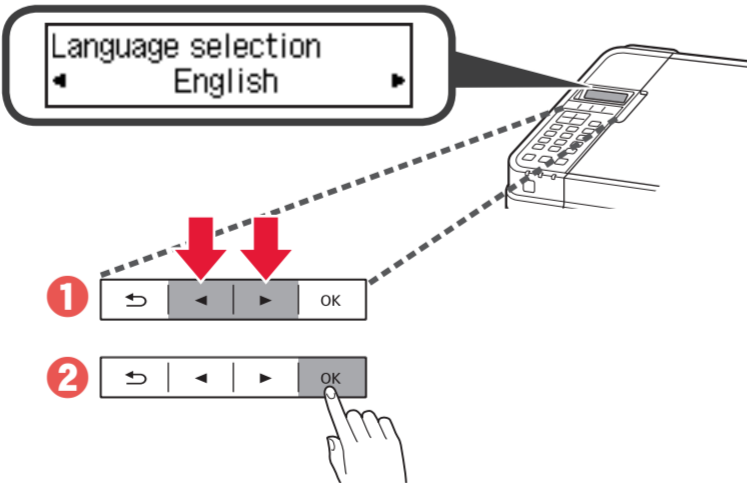
EN 2 inches (5 cm)  
ES 2 pulgadas (5 cm)



EN Do not connect the USB cable yet.

ES No conecte aún el cable USB.

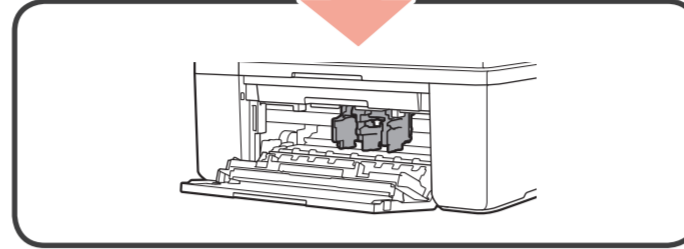
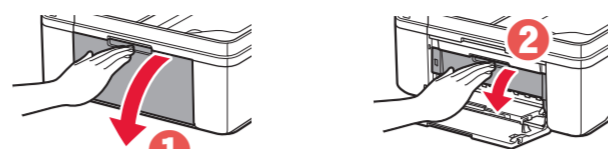
# 2



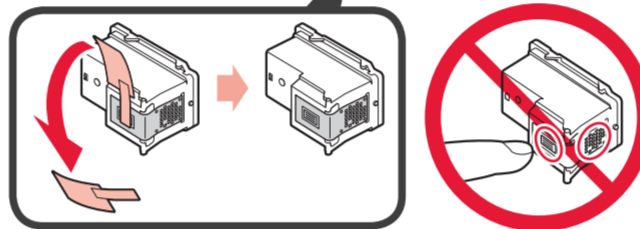
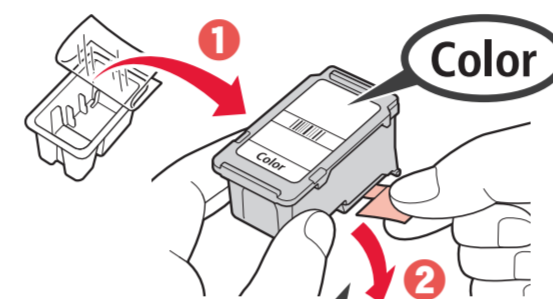
Set ink cartridge

# 4

# 1



# 2

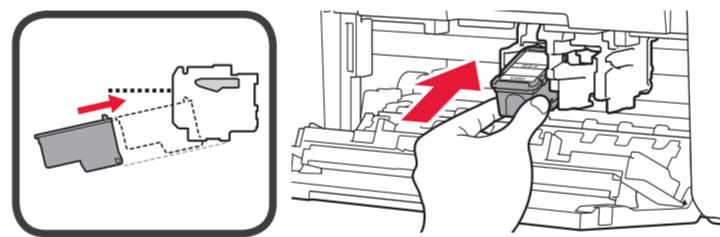


EN Be careful of ink on the protective tape.

ES Tenga cuidado con la tinta de la cinta protectora.

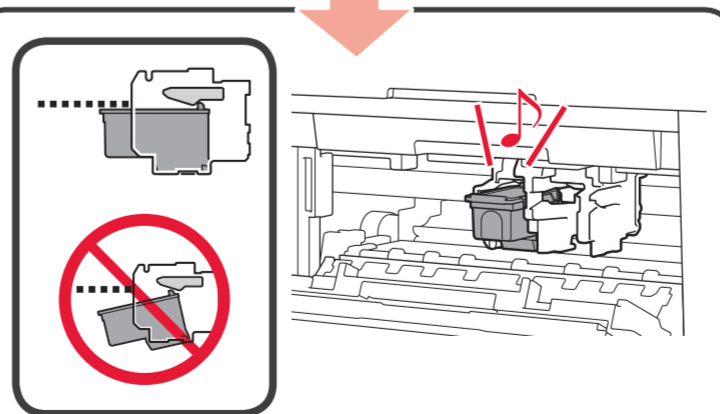
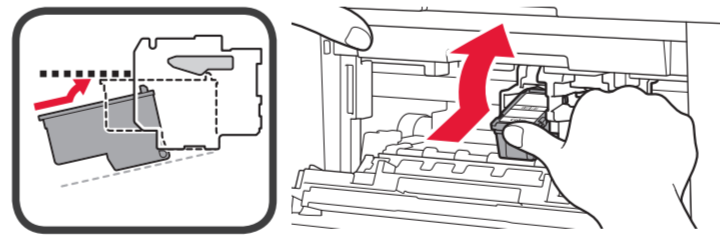
# 3

EN Insert the FINE Cartridge into the slot at an angle.  
ES Inserte el cartucho FINE (FINE Cartridge) en ángulo dentro de la ranura.



# 4

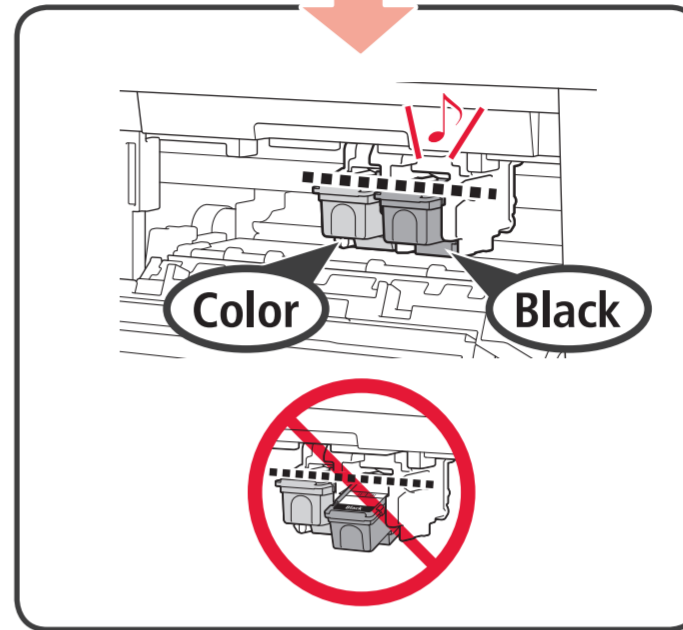
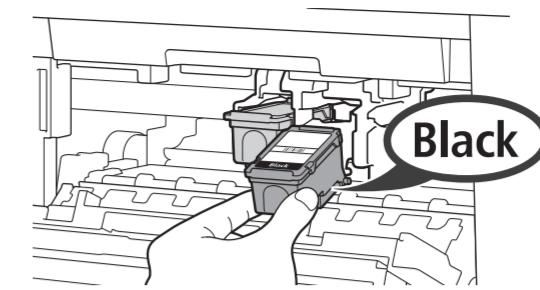
EN Push the FINE Cartridge in and up firmly until it snaps into place.  
ES Empuje el cartucho FINE (FINE Cartridge) firmemente hacia dentro y hacia arriba hasta que encaje en su sitio.



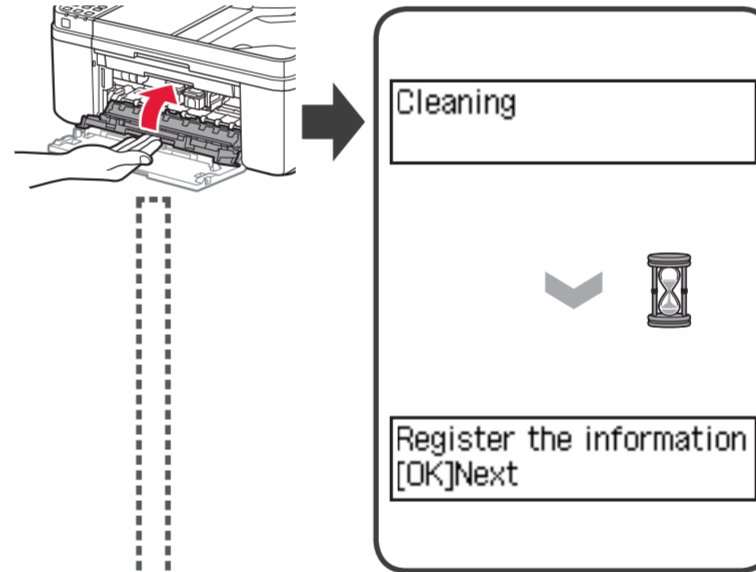
EN A beep sounds when the FINE Cartridge is installed correctly.  
ES Suena un pitido cuando el cartucho FINE (FINE Cartridge) se ha instalado correctamente.

# 5

EN Repeat 2 to 4 to install the other FINE Cartridge.  
ES Repita de 2 a 4 para instalar el otro cartucho FINE (FINE Cartridge).



# 6



5 1

Install the cartridges pr  
1687

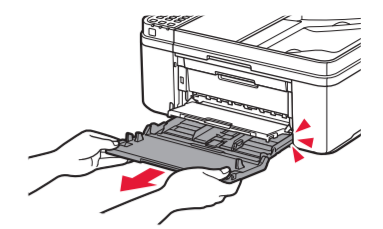
EN Check that the both black and color FINE Cartridges are installed correctly.

ES Compruebe que los cartuchos FINE (FINE Cartridges) de tinta negra y de color están instalados correctamente.

4 3

# 5

# 1



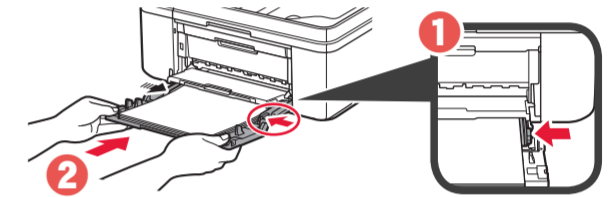
# 2

EN Slide the Paper Guide to the end, then load several sheets of A4 plain paper.  
Letter size paper is also available.  
ES Deslice la guía del papel hasta el final y cargue varias hojas de papel normal A4.  
Se dispone también de papel tamaño Carta.

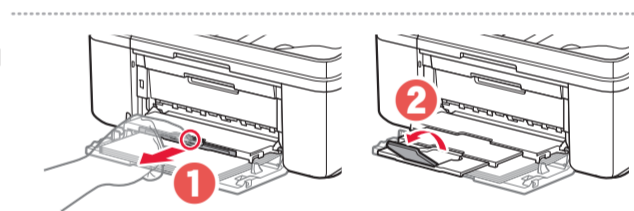
A4

# 3

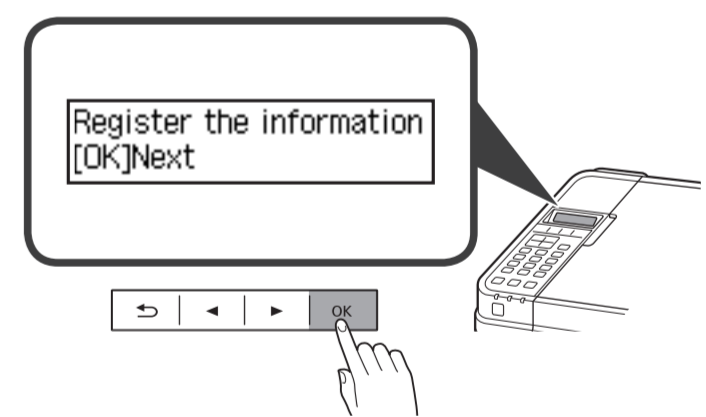
EN Adjust the Paper Guide to fit the edge of the paper, then push the Cassette all the way.  
ES Ajuste la guía del papel al borde del papel y presione la Cassette hasta el final.



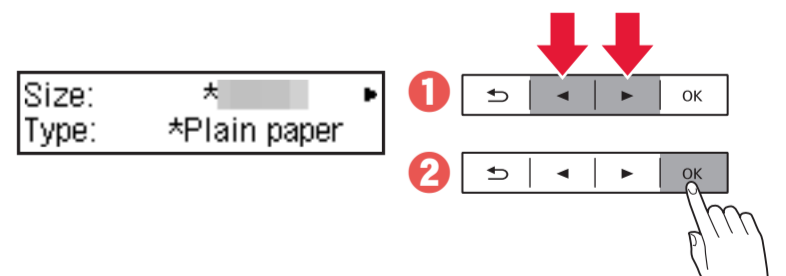
# 4



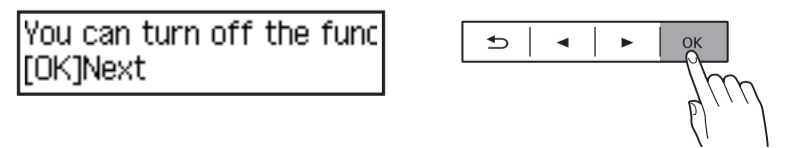
# 5



# 6



# 7



**1** EN Refer to either **A** or **B** depending on how you will use the printer.  
 ES Consulte **A** o **B** en función de cómo va a usar la impresora.

**A**

EN To connect the printer to a PC, smartphone or tablet  
 ES Para conectar la impresora a un PC, teléfono inteligente o tableta

**B**

EN Use the printer without connecting any other devices  
 ES Use la impresora sin conectarla a ningún otro dispositivo

**2** **1** EN Use the ◀ or ▶ button to select a connection type from "Connection method" shown below.  
 ES Utilice el botón ◀ o ▶ para seleccionar un tipo de conexión entre los métodos que se muestran a continuación.  
**2** EN Press the OK button.  
 ES Pulse el botón OK.

Select conn. method  
 Wireless LAN ▶

Connection method	Método de conexión
 Wireless LAN LAN inalámbrica	
 USB	

Wireless LAN connection  
 Conexión LAN inalámbrica **3**

USB connection  
 Conexión USB **4**

**3** **Wireless LAN connection**  
**Conexión LAN inalámbrica**

EN Make sure the following screen appears.  
 ES Asegúrese de que aparezca la siguiente pantalla.

Follow the instructions

EN To use only AirPrint or Google Cloud Print, proceed to "AirPrint/Google Cloud Print".  
 ES Para usar solo AirPrint o Google Cloud Print, vaya a "AirPrint/Google Cloud Print".

**4** **USB connection**  
**Conexión USB**

**1** See the manual to connect [OK]Next

**2**

**5** EN Follow the steps in the **Getting Started 2** to make connections and install software, and then continue the printer setup.  
 ES Siga los pasos de la **Guía de inicio 2** para realizar las conexiones e instalar el software y después continúe con la configuración de la impresora.

**2**

EN Getting Started 2  
 ES Guía de inicio 2

**2** **1** EN Use the ◀ or ▶ button to select **Do not connect**.  
 ES Utilice los botones ◀ o ▶ para seleccionar **No conectar (Do not connect)**.  
**2** EN Press the OK button.  
 ES Pulse el botón OK.

Select conn. method  
 ◀ Do not connect

**1**

**2**

**3** **1** See the manual to connect [OK]Next

**2**

Copy 100% 01

EN The printer is set up and ready for use.  
 ES La impresora se ha configurado y está lista para su uso.

**?**

EN The Online Manual is accessible from the website.  
 ES Se puede acceder al Manual en línea desde el sitio web.

<http://canon.com/ijsetup>

**?**

How to set up the FAX  
 Cómo configurar el FAX

<http://canon.com/ijsetup>

EN Installed On-screen Manual  
 ES Manual en pantalla instalado

AirPrint/Google Cloud Print

**1** EN Press the Stop button.  
 ES Pulse el botón Parar (Stop).

**2** EN Follow the on-screen instructions.  
 ES Siga las instrucciones que aparezcan en pantalla.

Copy 100% 01

EN If the screen above appears, the printer setup is complete.  
 ES Si aparece la pantalla anterior, se ha completado la configuración de la impresora.

Google Cloud Print



# Getting Started 2



## Smartphone/Tablet (iOS/Android)

- 1. Install Canon PRINT Inkjet/SELPHY to your smartphone/tablet.**
  - iOS** : Search "Canon PRINT" in App Store.
  - Android** : Search "Canon PRINT" in Google Play.

Or access the website by scanning the code on the right.

\* This procedure is described based on Canon PRINT Inkjet/SELPHY 2.2.0. In other versions, follow the application instructions to complete the setup.
- 2. Check your network configuration.**

Turn on Wi-Fi on your smartphone or tablet before you start.

  - iOS**
    - Using wireless router
    - Not using/having wireless router (Connecting printer to device via wireless LAN connection directly)
  - Android**

\* If you connect your device to the printer via wireless LAN connection directly, you may be unable to access the Internet with your device or may be charged for an Internet connection.

**Proceed to right side.**

You can connect the printer to a PC/smartphone/tablet and install software.

Have you finished all the steps in the **Getting Started 1**? Please read this manual after completing the printer setup in the **Getting Started 1**.

Proceed to connect printer to



## PC (Windows/Mac OS)

### 1. Download setup file.

- Access the following URL in your web browser.  
<http://canon.com/ijsetup>
  - Click **Set Up**.
  - Select the region where you purchased the product.
  - Select your product.
  - Click **Connecting to Computer, Smartphone or Tablet**.
  - Select your operating system.
  - Click **Download** to download the setup file.
- \* If a download security warning appears, allow your web browser to continue downloading.
- Open the downloaded file and click **Next**.

Windows PC users: you can also open the file from the setup CD-ROM.

The screen in ③ will appear when you open the file from the CD-ROM. Perform the remaining steps in the same way as on the website.

### 2. Select connection method.

Select a printer connection method and click **Next**.

Select the same method as you did in **Getting Started 1**.

- Wireless LAN Connection**  
Connect the printer to a network without any cables.
- USB Connection**  
Connect the printer to your computer with a USB cable. This is the easiest way. You only can connect one printer.

Follow the on-screen instructions to proceed the setting.

### 3. Install software.

When the screen below appears, select the software you want to install and click **Next**.

Follow the on-screen instructions to proceed the setting.

Now your computer is connected to printer.

## A iOS Using wireless router

- Tap **Settings** on the home screen.
- Tap **Canon\_ij\_XXXX** on the Wi-Fi setting.
- Tap **PRINT** which was installed.
- Tap the printer icon on the top left of the screen.
- Tap **Register Printer**.
- Tap **Printer Setup**.
- Tap **Connect via wireless router (recommended)**.

If **Canon\_ij\_XXXX** does not appear on the list, see NOTE to setup the printer and wait until **Canon\_ij\_XXXX** appears. XXXX varies depending on your printer.

The extended survey screen appears on the first startup.

- Tap **OK**.
- Select the SSID of your wireless router connected to your device.
- When a password entry screen appears, enter the password for your wireless router and tap **OK**.
- Wait for a while until the printer is detected.
- When the printer is detected, tap your printer's model name.
- Enter the printer name as needed and tap **OK**.
- When the printer information appears on the screen, the setup is complete.

## B iOS Not using/having wireless router

- Tap **Settings** on the home screen.
- Tap **Canon\_ij\_XXXX** on the Wi-Fi setting.
- Tap **PRINT** which was installed.
- Tap the printer icon on the top left of the screen.
- Tap **Register Printer**.
- Tap **Printer Setup**.
- Tap **Direct Connection**.

If **Canon\_ij\_XXXX** does not appear on the list, see NOTE to setup the printer and wait until **Canon\_ij\_XXXX** appears. XXXX varies depending on your printer.

- Tap **OK**.
- Check the SSID and password and tap **Copy Password**.
- Tap **Settings** on the home screen.
- Tap the same SSID as checked in ②.
- Paste the password and tap **Join**.
- Tap **PRINT**.
- Tap **Done**.

- Wait for a while until the printer is detected.
- When the printer is detected, tap your printer's model name.
- Enter the printer name as needed and tap **OK**.
- When the printer information appears on the screen, the setup is complete.

## C Android

- Tap **PRINT** which was installed.
- Tap **Yes**.
- Follow the on-screen instruction.
- Wait for a while until the printer is detected.
- When the printer is detected, tap your printer's model name.
- Enter the printer name as needed and tap **OK**.
- When the printer information appears on the screen, the setup is complete.

If none of these screens appears, see "If **Select Router** screen appears".

If the printer is not detected and an error message appears on the printer, press the **OK** button and start over from ①.

**If Select Router screen appears:**

- When the SSID of the desired wireless router appears, tap it. Make sure your device is connected to the same SSID.
- If the SSID of the desired wireless router does not appear or you are not sure, tap **no target wireless router**.

## NOTE

**iOS** If **Canon\_ij\_XXXX** does not appear:

**Android** If a message saying "Printer is not registered. Perform printer setup?" does not appear at Canon PRINT Inkjet/SELPHY startup: Do the following on the printer.

- Select **Other setup** and press the **OK** button.
- Select **Cableless setup** and press the **OK** button.
- Go back to Canon PRINT Inkjet/SELPHY and start over from ① in **A / B / C**.

Do the following if the screen in ① does not appear.

- Press the **Setup** button to display the **Setup menu** screen.
- Select **Wireless LAN setup** and press the **OK** button.
- When a message asking you to press the WPS button appears, press the **Stop** button.
- Select **Other setup** and press the **OK** button.
- Select **Cableless setup** and press the **OK** button, and then proceed to ③ above.

# Guía de inicio 2



## Teléfono inteligente/Tableta (iOS/Android)

### 1. Instale Canon PRINT Inkjet/SELPHY en su teléfono inteligente/tableta.

**iOS** : Busque "Canon PRINT" en App Store.  
**Android** : Busque "Canon PRINT" en Google Play.



O acceda al sitio web escaneando el código de la derecha.

\* Este procedimiento se describe basándose en Canon PRINT Inkjet/SELPHY 2.2.0. En otras versiones, siga las instrucciones de la aplicación para completar la instalación.

### 2. Compruebe la configuración de su red.

Active Wi-Fi en su teléfono inteligente o tableta antes de comenzar.

- iOS**
- Utilizando un enrutador inalámbrico **A**
  - Sin utilizar o cuando no tenga enrutador inalámbrico (Conexión directa de la impresora al dispositivo a través de conexión LAN inalámbrica) **B**
- Android** **C**
- \* Si conecta su dispositivo directamente a la impresora a través de conexión LAN inalámbrica, es posible que no pueda acceder a Internet con su dispositivo o puede que le cobren por una conexión a Internet.

**Siga a la derecha.**

Puede conectar la impresora a un PC/teléfono inteligente/tableta e instalar el software.

¿Ha finalizado todos los pasos de la **Guía de inicio 1**?  
 Lea este manual después de completar la instalación de la impresora de acuerdo con la **Guía de inicio 1**.

Proceda a conectar la impresora a



## PC (Windows/Mac OS)

### 1. Descargue el archivo de instalación.

- Acceda a la URL siguiente desde su navegador web.  
<http://canon.com/ijsetup>
  - Haga clic en **Configurar (Set Up)**.
  - Seleccione la región en la que haya adquirido el producto.
  - Seleccione su producto.
  - Haga clic en **Conexión de un ordenador, un teléfono inteligente o una tableta (Connecting to Computer, Smartphone or Tablet)**.
  - Seleccione su sistema operativo.
  - Haga clic en **Descargar (Download)** para descargar el archivo de instalación.
- \* Si aparece una advertencia de seguridad de descarga, permita que el navegador continúe la descarga.
- Click Download on the computer to which you want to connect the printer.

Los usuarios de un PC Windows también pueden abrir el archivo desde el CD-ROM de instalación.

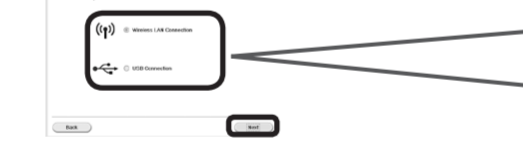
La pantalla de **3** aparecerá cuando abra el archivo del CD-ROM. Realice los pasos restantes de la misma forma que en el sitio web.

- Abra el archivo descargado y haga clic en **Siguiente (Next)**.



### 2. Seleccione un método de conexión.

Seleccione un método de conexión de la impresora y haga clic en **Siguiente (Next)**.



Siga las instrucciones que aparecen en pantalla para seguir con la instalación.

### 3. Instale el software.

Cuando aparezca la pantalla de abajo, seleccione el software que desee instalar y haga clic en **Siguiente (Next)**.

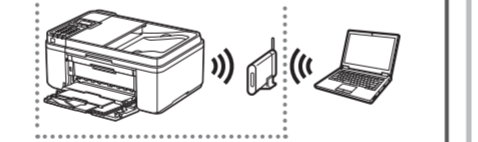


Siga las instrucciones que aparecen en pantalla para seguir con la instalación.

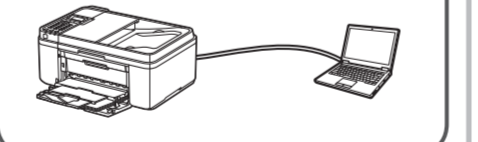
Ahora su ordenador estará conectado a la impresora.

Seleccione el mismo método que el utilizado en **Guía de inicio 1**.

**(W) Conexión de LAN inalámbrica (Wireless LAN Connection)**  
 Conecte la impresora a una red sin utilizar ningún cable.



**(U) Conexión USB (USB Connection)**  
 Conecte la impresora a su ordenador con un cable USB. Esta es la forma más fácil. Solamente puede conectar una impresora.



## A iOS Utilizando un enrutador inalámbrico

- Puntee en **Ajustes (Settings)** en la pantalla de inicio.
- Puntee en **Canon\_ij\_XXXX** en el ajuste de Wi-Fi.
- Puntee en **PRINT** que fue instalado.
- Puntee en el icono de la impresora de la parte superior izquierda de la pantalla.
- Puntee en **Registrar impresora (Register Printer)**.
- Puntee en **Preparar impresora (Printer Setup)**.
- Puntee en **Conectar mediante router inalámbrico (Conectado) (Connect via wireless router (recommended))**.

Si **Canon\_ij\_XXXX** no aparece en la lista, consulte **NOTA** para configurar la impresora, y espere hasta que aparezca **Canon\_ij\_XXXX**. XXXX varía dependiendo de su impresora.

La pantalla encuesta ampliada aparece en la primera instalación.

- Puntee en **Aceptar (OK)**.
- Seleccione el SSID de su enrutador inalámbrico conectado a su dispositivo.
- Cuando aparezca una pantalla de introducción de contraseña, introduzca la contraseña para su enrutador inalámbrico y puntee en **Aceptar (OK)**.
- Espere un poco hasta que se detecte la impresora.
- Cuando se detecte la impresora, puntee en el nombre del modelo de su impresora.
- Introduzca el nombre de la impresora según sea necesario y puntee en **Aceptar (OK)**.
- Cuando aparezca la información de la impresora en la pantalla, la instalación habrá finalizado.

## B iOS Sin utilizar o cuando no tenga enrutador inalámbrico

- Puntee en **Ajustes (Settings)** en la pantalla de inicio.
- Puntee en **Canon\_ij\_XXXX** en el ajuste de Wi-Fi.
- Puntee en **PRINT** que fue instalado.
- Puntee en el icono de la impresora de la parte superior izquierda de la pantalla.
- Puntee en **Registrar impresora (Register Printer)**.
- Puntee en **Preparar impresora (Printer Setup)**.
- Puntee en **Conexión directa (Direct Connection)**.
- Puntee en **Aceptar (OK)**.
- Compruebe el SSID y la contraseña y puntee en **Copiar cont. (Copy Password)**.
- Puntee en **Ajustes (Settings)** en la pantalla de inicio.
- Puntee en el mismo SSID que el comprobado en **9**.
- Pegue la contraseña y puntee en **Conectarse (Join)**.
- Puntee en **PRINT**.
- Puntee en **Hecho (Done)**.
- Espere un poco hasta que se detecte la impresora.
- Cuando se detecte la impresora, puntee en el nombre del modelo de su impresora.
- Introduzca el nombre de la impresora según sea necesario y puntee en **Aceptar (OK)**.
- Cuando aparezca la información de la impresora en la pantalla, la instalación habrá finalizado.

## C Android

- Puntee en **PRINT** que fue instalado.
- Puntee en **Sí (Yes)**.
- Siga las instrucciones que aparecen en pantalla.
- Espere un poco hasta que se detecte la impresora.
- Cuando se detecte la impresora, puntee en el nombre del modelo de su impresora.
- Introduzca el nombre de la impresora según sea necesario y puntee en **Aceptar (OK)**.
- Cuando aparezca la información de la impresora en la pantalla, la instalación habrá finalizado.

Si no aparece ninguna de estas pantallas, consulte "Si aparece la pantalla **Seleccionar router (Select Router)**".

Asegúrese de que aparezca el SSID del enrutador inalámbrico y puntee en **Sí (Yes)**.

Introduzca la contraseña del enrutador inalámbrico y puntee en **Aceptar (OK)**.

Si no se detecta la impresora y aparece un mensaje de error en la impresora, pulse el botón **OK** y comience de nuevo desde **1**.

Si aparece la pantalla **Seleccionar router (Select Router)**:

- Si aparece esta pantalla, realice lo siguiente.
- Cuando aparezca el SSID del enrutador inalámbrico deseado, puntee en él. Asegúrese de que su dispositivo esté conectado al mismo SSID.
- Si el SSID del enrutador inalámbrico no aparece o no está seguro, puntee en **Si no hay router inalámbrico (If no target wireless router)**.

## NOTA

**iOS** Si no aparece **Canon\_ij\_XXXX**.

**Android** Si aparece un mensaje diciendo "Impresora no registrada. ¿Realizar preparación de impresora? (Printer is not registered. Perform printer setup?)" no aparece al iniciar Canon PRINT Inkjet/SELPHY. Realice lo siguiente en la impresora.

- Seleccione **Otra configuración (Other setup)** y pulse el botón **OK**.
- Seleccione **Config. sin cables (Cableless setup)** y pulse el botón **OK**.
- Vuelva a Canon PRINT Inkjet/SELPHY y comience de nuevo desde **1** en **A** / **B** / **C**.

Si no aparece la pantalla en **1**, realice lo siguiente.

- Pulse el botón **Configuración (Setup)** para hacer que se visualice la pantalla **Menú Configurar (Setup menu)**.
- Seleccione **Config. LAN inalám. (Wireless LAN setup)** y pulse el botón **OK**.
- Cuando aparezca un mensaje solicitándole que pulse el botón WPS, pulse el botón **Parar (Stop)**.
- Seleccione **Otra configuración (Other setup)** y pulse el botón **OK**.
- Seleccione **Config. sin cables (Cableless setup)** y pulse el botón **OK**, y después vaya a **3** de arriba.