

AVR-IBus

Update mit XLoader

Zum Updaten der Firmware wird das Programm avrdude verwendet.

Als Hilfstool wird XLoader (<http://xloader.russemotto.com/>) benutzt, da avrdude ein Commandozeilen-Tool ist.

Auf der github-Seite steht die aktuelle Firmware im Unterordner „Release“ zum Download bereit:

<https://github.com/harryberlin/Arduino-BMW-IBus-SerialInterface-MCP2025>

Die Dateien sind mit Datum benannt.

Auswahl der Version:

The screenshot shows the GitHub interface for the repository 'Arduino-BMW-IBus-SerialInterface-MCP2025 / Release /'. The current branch is 'master'. A list of files is displayed, with the file '190521_BMW_IBus_Rasp_HEX.zip' selected. A tooltip shows the full filename '190521_BMW_IBus_Rasp_HEX.zip'. The file list includes the following entries:

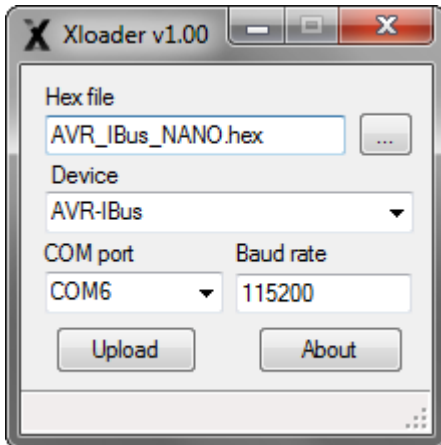
File Name	Commit Message	Time Ago
..		
190113_BMW_IBus_Rasp_HEX.zip	Initial commit	4 months ago
190219_BMW_IBus_Rasp_HEX.zip	Update 190219_BMW_IBus_Rasp_HEX.zip	3 months ago
190313_BMW_IBus_Rasp_HEX.zip	Create 190313_BMW_IBus_Rasp_HEX.zip	2 months ago
190318_BMW_IBus_Rasp_HEX.zip	Create 190318_BMW_IBus_Rasp_HEX.zip	2 months ago
190403_BMW_IBus_Rasp_HEX.zip	190403_BMW_IBus_Rasp_HEX	2 months ago
190406_BMW_IBus_Rasp_HEX.zip	190406_BMW_IBus_Rasp_HEX	2 months ago
190422_BMW_IBus_Rasp_HEX.zip	Create 190422_BMW_IBus_Rasp_HEX.zip	a month ago
190506_BMW_IBus_Rasp_HEX.zip	Create 190506_BMW_IBus_Rasp_HEX.zip	16 days ago
190521_BMW_IBus_Rasp_HEX.zip	190521_BMW_IBus_Rasp_HEX	22 hours ago

Download:

The screenshot shows the GitHub file page for '190521_BMW_IBus_Rasp_HEX.zip'. The repository is 'Arduino-BMW-IBus-SerialInterface-MCP2025 / Release /'. The file size is 775 KB. The file was committed by 'harryberlin' 22 hours ago. A 'Download' button is visible, along with 'History', 'Find file', and 'Copy path' buttons. A 'View raw' link is also present.

Im Zip-Paket ist die Firmware als *.hex File enthalten, sowie die Treiber für den USB-UART CH340 Chipsatz und das Tool XLoader.

AVR-IBus



Hex-File: Auswählen des Hex-Files

Device: AVR-IBus

COM port: Auswahl des Serial Ports vom AVR-IBus

Baud rate: Auswahl erfolgt autom.

Durch Click auf Upload wird die Firmware auf den AVR-IBus übertragen.

X...