



## Quick Installation Guide



TV-IP121W  
H/W: A1

# Table of Contents

|   |   |
|---|---|
| Español .....                                   | 1 |
| 1. Antes de iniciar .....                       | 1 |
| 2. Instalación del Hardware .....               | 3 |
| 3. Configuración de la cámara de Internet ..... | 4 |
| Troubleshooting .....                           | 9 |

# 1. Antes de iniciar



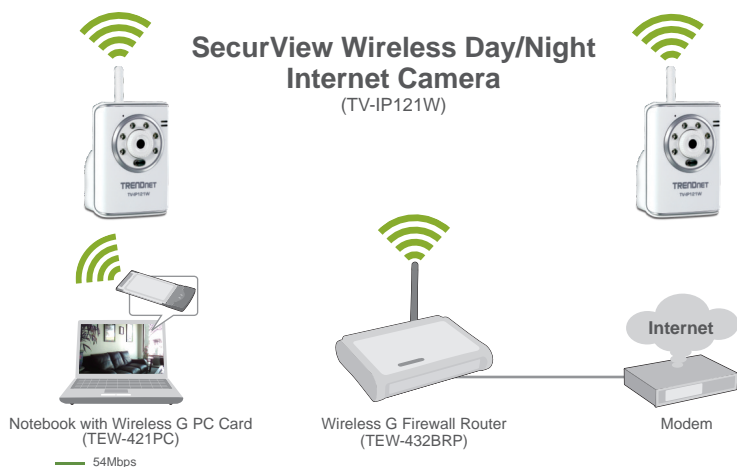
## Contenidos del paquete

- TV-IP121W
- CD-ROM de la herramienta
- Guía de instalación rápida multilingüe
- 1 antena desmontable de 2dBi
- Adaptador de corriente (5V, 2.5A)
- Soporte de Cámara
- Cable RJ-45

## Requisitos del sistema

- Adaptador Ethernet a 10/100Mbps
- Unidad de CD-ROM
- CPU: 350MHz o superior / 800MHz (Windows Vista)
- Memoria: 256MB RAM o superior / 512MB RAM o superior (Windows Vista)
- Windows 2000/XP/Vista
- Resolución VGA: 800 x 600 o superior
- Web Browser: Internet Explorer (6.0 o superior)
- Enrutador inalámbrico o punto de acceso inalámbrico
- Un servidor DHCP disponible, los enrutadores tienen por lo general un servidor DHCP integrado

## Aplicación



## 2. Instalación del Hardware

1. Instale la Antenna.

2. Conecte un cable de red RJ-45 del conmutador/enrutador al puerto Ethernet de la Cámara IP.

3. Conecte el adaptador eléctrico de AC al Servidor de cámara de Internet después a una toma de corriente.

4. Verifique que los indicadores LED de Power y Link están encendidos.



### 3. Configuración de la cámara de Internet

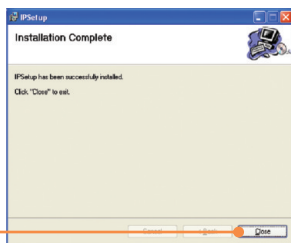
**Nota:**

1. Se recomienda configurar la cámara IP desde un PC por cable.
2. Si desea utilizar el software SecurView, consulte por favor la Guía del usuario del CD para más información.

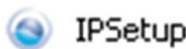
1. Introduzca el CD-ROM de la herramienta en la unidad de CD-ROM y luego haga clic en IP Setup (Configurar IP).



2. Siga las instrucciones del IPSetup Setup Wizard (Configurar IP) y luego haga clic en Close.

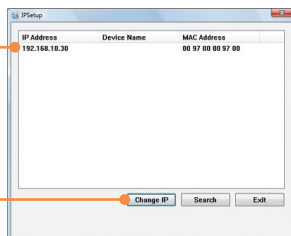


3. Vaya a Inicio -> Programas -> TRENDnet -> IPSetup (Configurar IP) y luego haga clic en IPSetup.



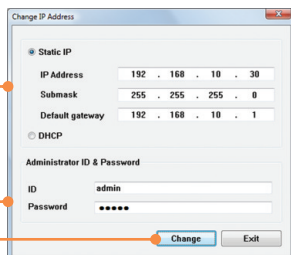
**Nota:** Por defecto, la configuración IP del TV-IP121W es la definida por el DHCP. Omita el paso 8. Si desea otorgar al TV-IP121W una dirección IP estática, continúe con el paso 4.

4. Seleccione la cámara IP de Internet y luego haga clic en Change IP.

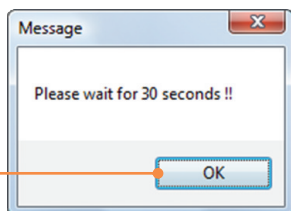


5. Configure la dirección IP de forma que esté en la misma subred que su red, luego escriba la Administrator ID (ID del administrador) y Contraseña, después haga clic en Change (Cambiar). Por defecto:

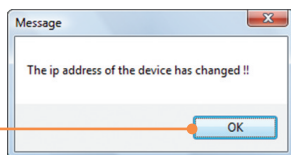
Nombre de usuario: admin  
Contraseña: admin



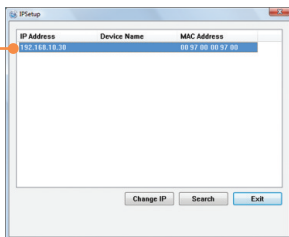
6. Haga clic en OK y espere 30 segundos.



7. Haga clic en OK.



8. Haga doble clic en el servidor de la cámara IP para acceder a la configuración del navegador.

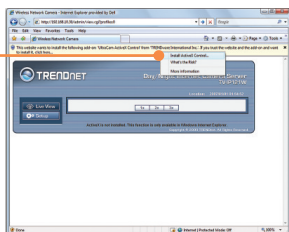


9. Introduzca el nombre de usuario y a contraseña, después haga clic en OK. Por defecto:

Nombre de usuario: admin  
Contraseña: admin



10. Hacer clic derecho en el botón de información del Internet Explorer y seleccionar Install ActiveX Control

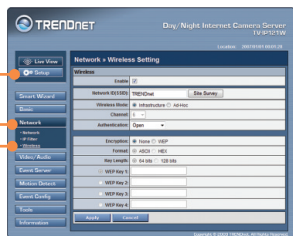


11. Haga clic en Install.





12. Haga clic en Setup, Network (Red) y luego en Wireless.



13. Haga clic en Site Survey (Inspección del sitio). Seleccione su red inalámbrica. Si la encriptación está activa, seleccione el tipo de Autenticación apropiado, introduzca la Pre-Shared Key (clave inicial compartida y luego haga clic en Apply (Aplicar). (Ejemplo con WPA2-PSK. Si su red inalámbrica no es compatible con WPA, seleccione una red abierta o compartida. Póngase en contacto con su administrador de red para más información).



14. Desconecte el cable RJ-45 y desconecte la alimentación. Luego, vuelva conectar la alimentación en.

Nota: El TV-IP121W no funcionará de manera inalámbrica a menos que desconecte el cable Ethernet de la parte trasera de la cámara.

15. Verifique que los indicadores LED de Power y Link están encendidos.

16. Haga clic en Live View.



La instalación ha sido completada

Nota: Para obtener información más detallada sobre la configuración y las opciones de configuración avanzadas de la TV-IP121W, por favor consulte la sección de resolución de problemas en el CD-ROM de la Guía del Usuario, o el sitio Web de Trendnet en <http://www.trendnet.com>.

Registre su producto

Para asegurar los más altos niveles de servicio y apoyo al cliente, registre su producto en línea en: [www.trendnet.com/register](http://www.trendnet.com/register)  
Gracias por elegir TRENDnet

**Q1:** IP Setup is unable to detect my camera. What should I do?

**A1:** First, verify that you have followed all the steps in the Section 2: Hardware Installation. Second, disable any software firewall programs such as ZoneAlarm or Norton Internet Security. If you are using Windows XP or Windows Vista, disable the built in firewall. Third, click on Search in the IPSetup setup wizard.

**Q2:** I do not have a DHCP server or DHCP is disabled on my network and I am unable to configure the TV-IP121W. What should I do?

**A2:** First, go to the TCP/IP settings on your computer and assign a static IP address on your computer's network adapter in the subnet of 192.168.10.x. Since the default IP address of the TV-IP121W is 192.168.10.30, do not assign a static IP address of 192.168.10.30 on your computer's network adapter. Second, run the IPSetup wizard and double click on the TV-IP121W to access the browser configuration.

**Q3:** The Image is blurry. How can I adjust the focus on the Internet camera?

**A3:** You can adjust the Internet Camera's focus by rotating the lens.

**Q4:** When I click on Live View the image does not load?

**A4:** First, make sure that you are using a browser that supports ActiveX. Second, make sure that you have added the ActiveX component. See step 10 and 11 in Section 2: Configure the Internet Camera.

**Q5:** How do I connect the TV-IP121W to my wireless router or access point?

**A5:** Make sure that you configure the camera to have the same SSID, encryption mode and key (if enabled). Follow the instructions in Section 2: Configure the Internet Camera to configure the camera with the SSID and encryption key.

**Q6:** :After I successfully configured the TV-IP121W to match my wireless network settings, I can not connect to the camera.

**A6:** First, verify that the wireless settings match your wireless network settings. Second, verify in the wireless section of the browser configuration that the Enable option is checked. Third, make sure to disconnect the Ethernet cable from the camera and verify that the LINK LED is blinking green.

**Q7:** I forgot my password. What should I do?

**A7:** Take a pin or paperclip and press the reset button on the back of the unit for 15 seconds. This will return settings back to factory defaults. The default IP address is 192.168.10.30. The default administrator ID and password is admin.

If you still encounter problems or have any questions regarding the TV-IP121W, please contact TRENDnet's Technical Support Department.

## GPL/LGPL General Information

This TRENDnet product includes free software written by third party developers. These codes are subject to the GNU General Public License ("GPL") or GNU Lesser General Public License ("LGPL"). These codes are distributed WITHOUT WARRANTY and are subject to the copyrights of the developers. TRENDnet does not provide technical support for these codes. The details of the GNU GPL and LGPL are included in the product CD-ROM.

Please also go to (<http://www.gnu.org/licenses/gpl.txt>) or (<http://www.gnu.org/licenses/lgpl.txt>) for specific terms of each license.

The source codes are available for download from TRENDnet's web site ([http://trendnet.com/downloads/list\\_gpl.asp](http://trendnet.com/downloads/list_gpl.asp)) for at least three years from the product shipping date.

You could also request the source codes by contacting TRENDnet.

### Informations générales GPL/LGPL

Ce produit TRENDnet comprend un logiciel libre écrit par des programmeurs tiers. Ces codes sont sujet à la GNU General Public License ("GPL" Licence publique générale GNU) ou à la GNU Lesser General Public License ("LGPL" Licence publique générale limitée GNU). Ces codes sont distribués SANS GARANTIE et sont sujets aux droits d'auteurs des programmeurs. TRENDnet ne fournit pas d'assistance technique pour ces codes. Les détails concernant les GPL et LGPL GNU sont repris sur le CD-ROM du produit.

Veillez également vous rendre en (<http://www.gnu.org/licenses/gpl.txt>) ou en (<http://www.gnu.org/licenses/lgpl.txt>) pour les conditions spécifiques de chaque licence.

Les codes source sont disponibles au téléchargement sur le site Internet de TRENDnet web site ([http://trendnet.com/downloads/list\\_gpl.asp](http://trendnet.com/downloads/list_gpl.asp)) durant au moins 3 ans à partir de la date d'expédition du produit.

Vous pouvez également demander les codes source en contactant TRENDnet.

20675 Manhattan Place, Torrance, CA 90501, USA. Tel: +1-310-961-5500 Fax: +1-310-961-5511

### Allgemeine Informationen zu GPL/LGPL

Dieses Produkt enthält die freie Software "nfilter/iptables" (© 2000-2004 nfilter project <http://www.nfilter.org>) und die freie Software „Linux .mtd“ (Memory Technology Devices) Implementation (© 2000 David Woodhouse), erstmals integriert in Linux Version 2.4.0-test 3 v. 10.07.2000 (<http://www.kernel.org/pub/linux/kernel/v2.4/old-test-kernels/linux-2.4.0-test3.tar.bz2>), sowie weitere freie Software. Sie haben durch den Erwerb dieses Produktes keinerlei Gewährleistungsansprüche gegen die Berechtigten an der oben genannten Software erworben; weil diese die Software kostenfrei lizenzieren gewähren sie keine Haftung gemäß unten abgedruckten Lizenzbedingungen. Die Software darf von jedermann im Quell- und Objektcode unter Beachtung der Lizenzbedingungen der GNU General Public License Version 2, und GNU Lesser General Public License (LGPL) vervielfältigt, verbreitet und verarbeitet werden. Die Lizenz ist unten im englischsprachigen Originalwortlaut wiedergegeben. Eine nichtoffizielle Übersetzung in die deutsche Sprache finden Sie im Internet unter (<http://www.gnu.de/documents/gpl-2.0.de.html>). Eine allgemeine öffentliche GNU Lizenz befindet sich auch auf der mitgelieferten CD-ROM.

Sie können Quell- und Objektcode der Software für mindestens drei Jahre auf unserer Homepage [www.trendnet.com](http://www.trendnet.com) im Downloadbereich ([http://trendnet.com/langen/downloads/list\\_gpl.asp](http://trendnet.com/langen/downloads/list_gpl.asp)) downloadend. Sofern Sie nicht über die Möglichkeit des Downloads verfügen können Sie bei TRENDnet.

20675 Manhattan Place, Torrance, CA 90501 - U.S.A. - Tel.: +1-310-961-5500, Fax: +1-310-961-5511 die Software anfordern.

### Información general sobre la GPL/LGPL

Este producto de TRENDnet incluye un programa gratuito desarrollado por terceros. Estos códigos están sujetos a la Licencia pública general de GNU ("GPL") o la Licencia pública general limitada de GNU ("LGPL"). Estos códigos son distribuidos SIN GARANTÍA y están sujetos a las leyes de propiedad intelectual de sus desarrolladores. TRENDnet no ofrece servicio técnico para estos códigos. Los detalles sobre las licencias GPL y LGPL de GNU se incluyen en el CD-ROM del producto.

Consulte también el (<http://www.gnu.org/licenses/gpl.txt>) ó el (<http://www.gnu.org/licenses/lgpl.txt>) para ver las cláusulas específicas de cada licencia.

Los códigos fuentes están disponibles para ser descargados del sitio Web de TRENDnet

([http://trendnet.com/downloads/list\\_gpl.asp](http://trendnet.com/downloads/list_gpl.asp)) durante por lo menos tres años a partir de la fecha de envío del producto.

También puede solicitar el código fuente llamando a TRENDnet.

20675 Manhattan Place, Torrance, CA 90501, USA. Tel: +1-310-961-5500 Fax: +1-310-961-5511

### GPL/LGPL

TRENDnet

GNU General Public License ("GPL") GNU

Lesser General Public License ("LGPL").

TRENDnet

GNU GPL LGPL

(<http://www.gnu.org/licenses/gpl.txt>) (<http://www.gnu.org/licenses/lgpl.txt>)

TRENDnet ([http://trendnet.com/downloads/list\\_gpl.asp](http://trendnet.com/downloads/list_gpl.asp))

TRENDnet.

20675 Manhattan Place, Torrance, CA 90501, USA. Tel: +1-310-961-5500 Fax: +1-310-961-5511

## GPL/LGPL informações Gerais

Este produto TRENDnet inclui software gratuito desenvolvido por terceiros. Estes códigos estão sujeitos ao GPL (GNU General Public License) ou ao LGPL (GNU Lesser General Public License). Estes códigos são distribuídos SEM GARANTIA e estão sujeitos aos direitos autorais dos desenvolvedores. TRENDnet não presta suporte técnico a estes códigos. Os detalhes do GNU GPL e do LGPL estão no CD-ROM do produto.

Favor acessar <http://www.gnu.org/licenses/gpl.txt> ou <http://www.gnu.org/licenses/lgpl.txt> para os termos específicos de cada licença.

Os códigos fonte estão disponíveis para download no site da TRENDnet ([http://trendnet.com/langen/downloads/list\\_gpl.asp](http://trendnet.com/langen/downloads/list_gpl.asp)) por pelo menos três anos da data de embarque do produto.

Você também pode solicitar os códigos fonte contactando TRENDnet, 20675 Manhattan Place, Torrance, CA 90501,

## GPL/LGPL üldinformatsioon

See TRENDneti toode sisaldab vaba tarkvara, mis on kirjutatud kolmanda osapoole poolt. Koodid on allutatud GNU (General Public License) Üldise Avaliku Litsentsi (GPL) või GNU (Lesser General Public License) ("LGPL") Vähem Üldine Avalik Litsentsiga. Koode vahendatakse ILMA GARANTIITA ja need on allutatud arendajate poolt. TRENDnet ei anna koodidele tehnilist luge. Detailsemat infot GNU GPL ja LGPL kohta leiate toote CD-ROMil. Infot mõlema litsentsi spetsiifiliste terminite kohta leiate (<http://www.gnu.org/licenses/gpl.txt>) või (<http://www.gnu.org/licenses/lgpl.txt>).

Infot mõlema litsentsi spetsiifiliste terminite kohta leiate (<http://www.gnu.org/licenses/gpl.txt>) või

(<http://www.gnu.org/licenses/lgpl.txt>). Lähtekoodi on võimalik alla laadida TRENDneti kodulehelt

([http://trendnet.com/langen/downloads/list\\_gpl.asp](http://trendnet.com/langen/downloads/list_gpl.asp)) kolme aasta jooksul alates toote kättesaamise kuupäevast.

Samuti võite lähtekoodi paluda TRENDnet'ilt, 20675 Manhattan Place, Torrance, CA 90501, USA. Tel: +1-310-961-5500,

## Certifications

This equipment has been tested and found to comply with FCC and CE Rules.

Operation is subject to the following two conditions:

- (1) This device may not cause harmful interference.
- (2) This device must accept any interference received. Including interference that may cause undesired operation.



Waste electrical and electronic products must not be disposed of with household waste. Please recycle where facilities exist. Check with you Local Authority or Retailer for recycling advice.



**NOTE:** THE MANUFACTURER IS NOT RESPONSIBLE FOR ANY RADIO OR TV INTERFERENCE CAUSED BY UNAUTHORIZED MODIFICATIONS TO THIS EQUIPMENT. SUCH MODIFICATIONS COULD VOID THE USER'S AUTHORITY TO OPERATE THE EQUIPMENT.

## ADVERTENCIA

En todos nuestros equipos se mencionan claramente las características del adaptador de alimentación necesario para su funcionamiento. El uso de un adaptador distinto al mencionado puede producir daños físicos y/o daños al equipo conectado. El adaptador de alimentación debe operar con voltaje y frecuencia de la energía eléctrica domiciliar existente en el país o zona de instalación.



**TRENDnet**®

## Product Warranty Registration

Please take a moment to register your product online.  
Go to TRENDnet's website at <http://www.trendnet.com/register>

**TRENDnet**®

20675 Manhattan Place  
Torrance, CA 90501  
USA