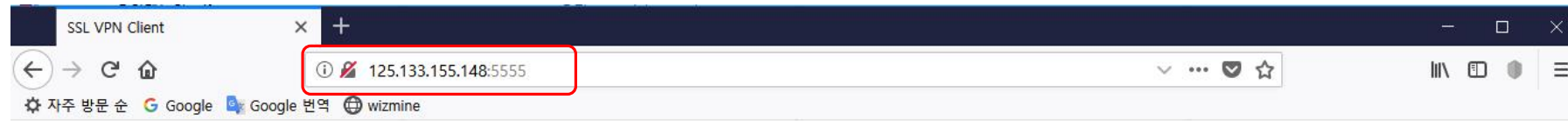


SSL-VPN 매뉴얼

SSL-VPN PC 접속 방법

① 해당 주소로 접속

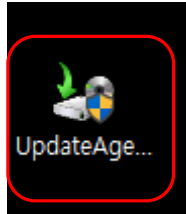


② 계정정보 입력 후 로그인

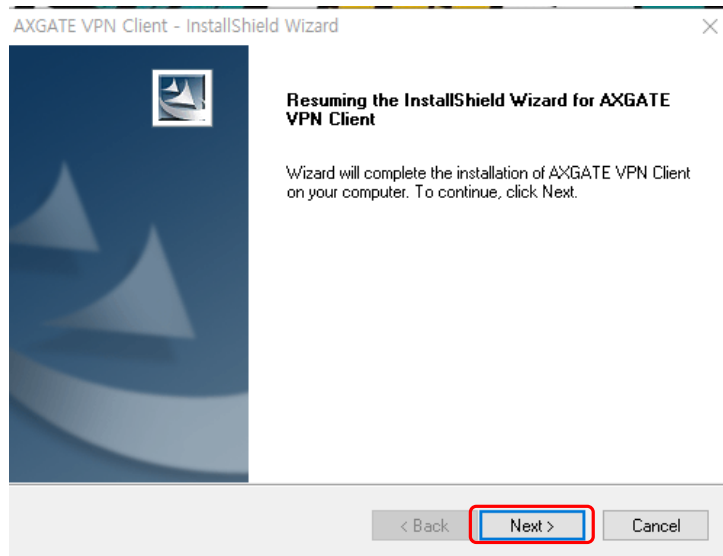
SSL-VPN PC 접속 방법



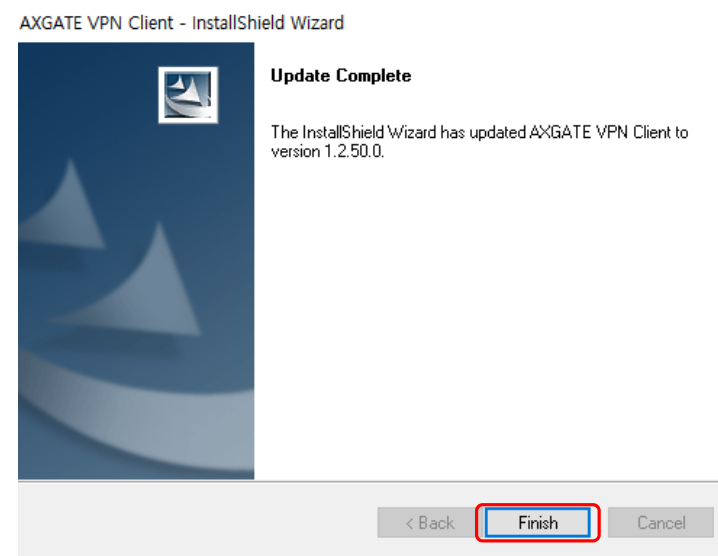
SSL-VPN PC 접속 방법



① 다운받은 파일 실행

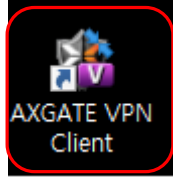


② 다음



③ 완료

SSL-VPN PC 접속 방법

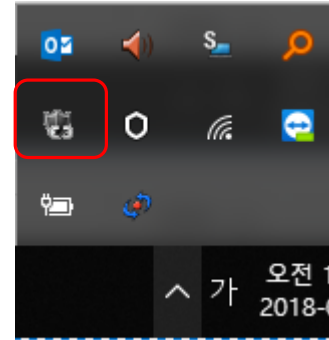


① 프로그램 실행

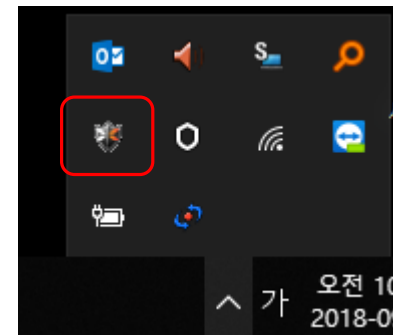


② 계정명 및 비밀번호를 입력 후 로그인 버튼 클릭

③ 접속 전 비활성화 상태



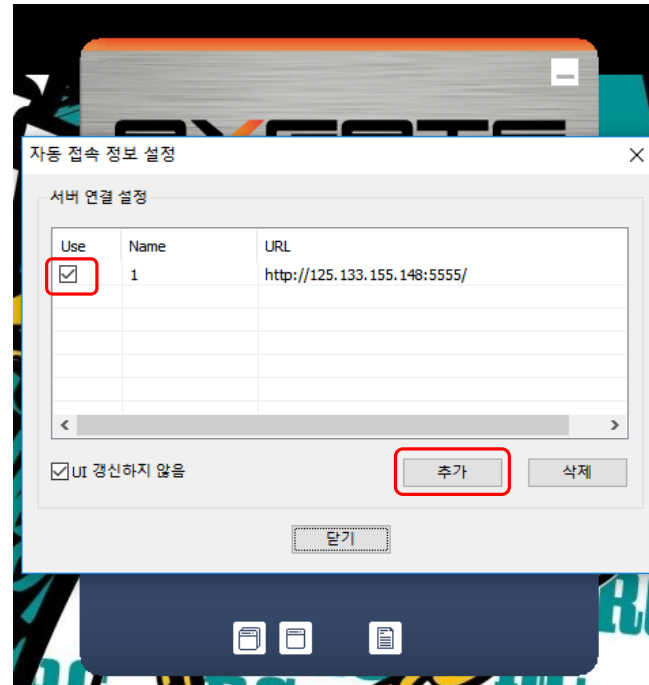
④ 정상 접속 시 아이콘 활성화 확인



SSL-VPN PC 접속 실패 시 확인 사항

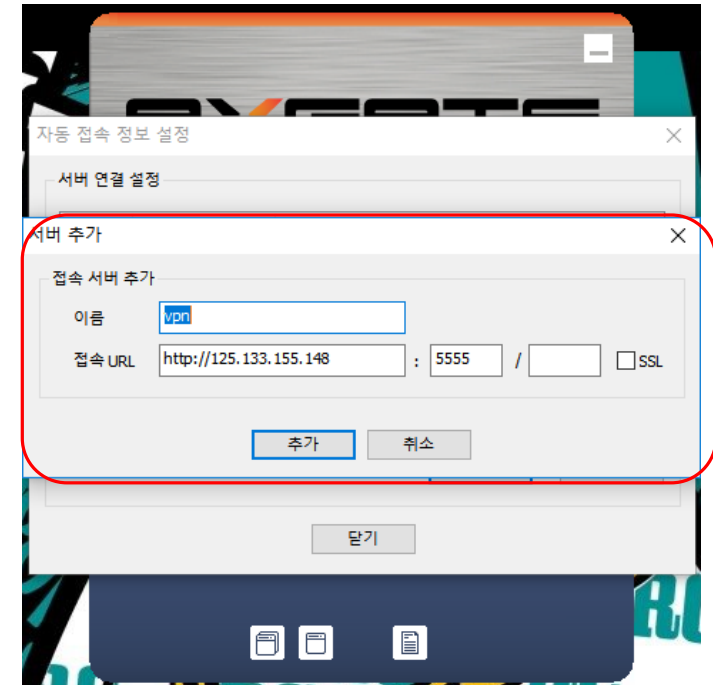


① 자동 설정 클릭



② 추가 버튼 클릭

④ Use 체크 후 닫기



③ 위와 같은 내용으로 설정

http://125.133.155.148 port 5555

SSL-VPN PC 수동 접속 설정



① 수동 설정 클릭

접속 정보 설정

서버 주소

VPN 서버 주소 : 125.133.155.148 : 443

VPN 서버 도메인 :

인증 서버 주소 : 44.11.100.1 : 4444 ☐ SSL

Encryption

유형

☒ AES

☐ 3DES

☐ SEED

☐ ARIA

Key size

☐ 128 bits

☐ 192 bits

☒ 256 bits

Transport

유형

☒ AES

☐ 3DES

☐ SEED

☐ ARIA

Key size

☐ 128 bits

☐ 192 bits

☒ 256 bits

VPN Key

VPN Key : cafe1234 (3~63자)

재접속 설정

횟수 재접속 안함 시간간격 10 초

☐ 사용자 인증 실패시 재접속 기능 사용 안함

최대 유효 시간

사용자 입력 0 (시) 0 (분) 트래픽 0 (시) 0 (분)

Heartbeat

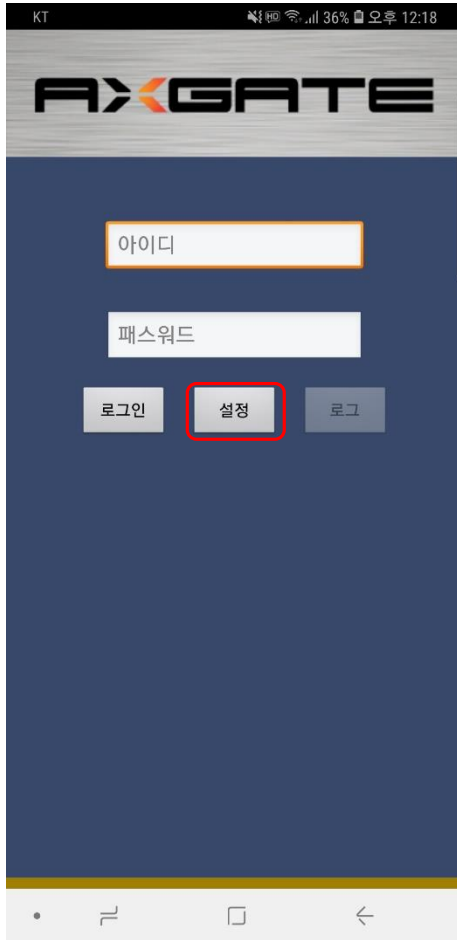
전송 주기 : 1 (초) 응답 대기시간 : 10 (초)

저장 기본 설정 닫기

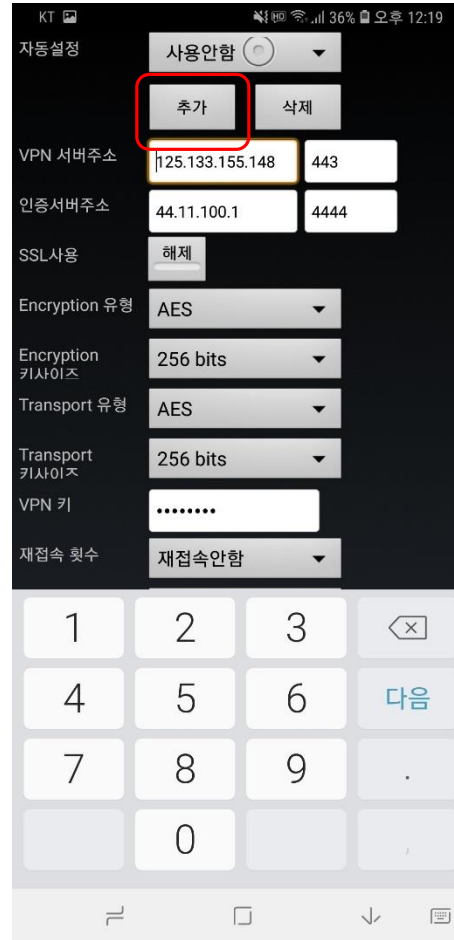
② 위와 같이 설정 후 하단의
저장 버튼 클릭 후 재 접속 시도

VPN 서버 주소 : 125.133.155.148 port 443
인증 서버 주소 : 44.11.100.1 port 4444
암호 유형 : AES 256 bits
전송 유형 : AES 256 bits
VPN 키 : cafe1234

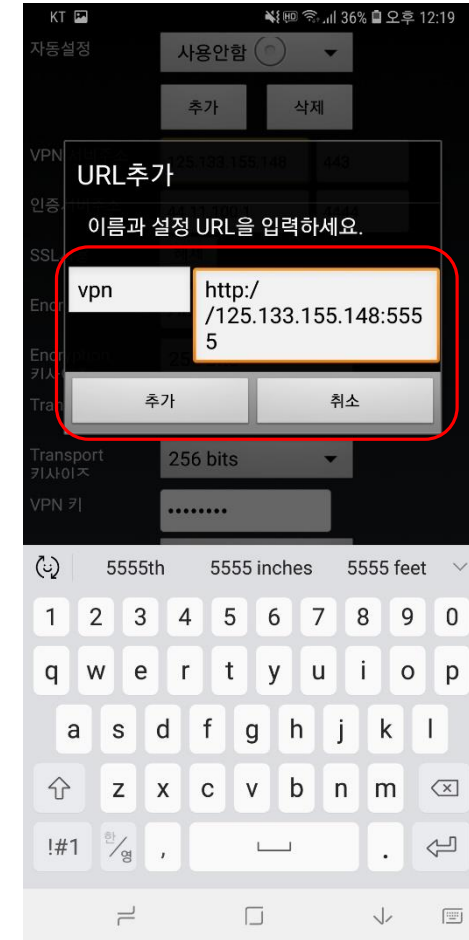
SSL-VPN 안드로이드 설정방법



① 어플 실행 후 설정 클릭

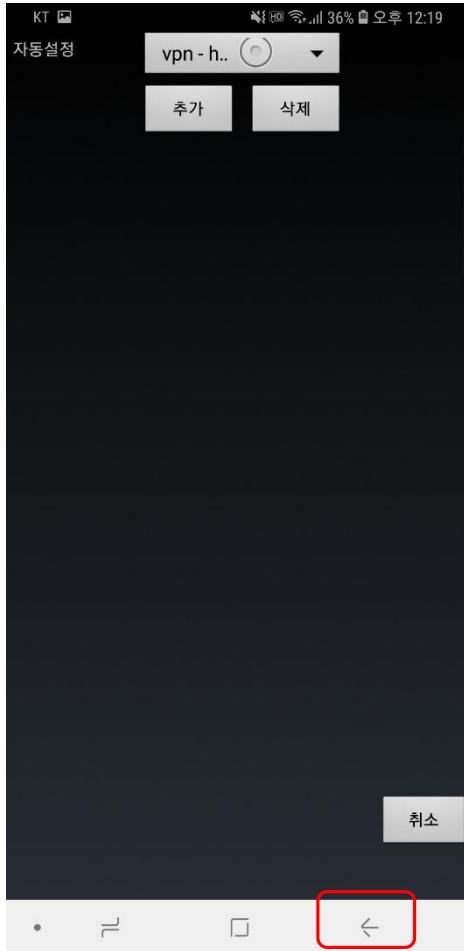


② 상단의 추가 버튼 클릭

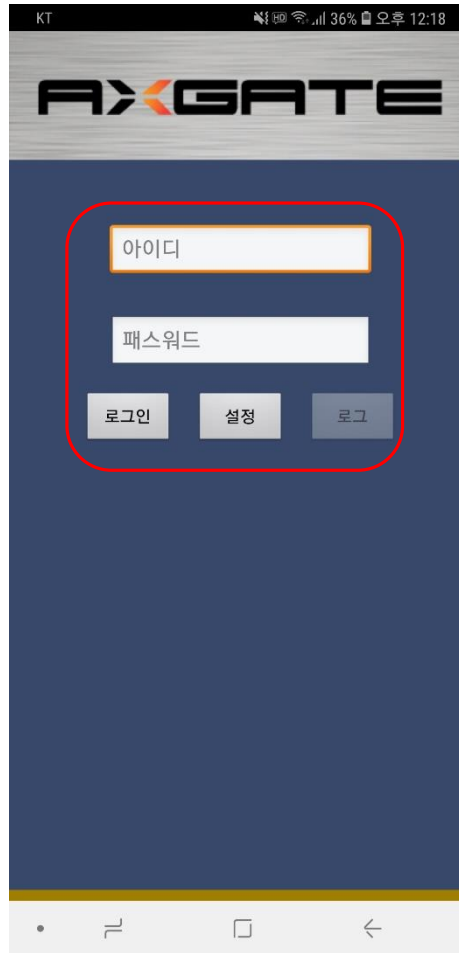


③ 위와같이 설정 후 추가 클릭
http://125.133.155.148:5555

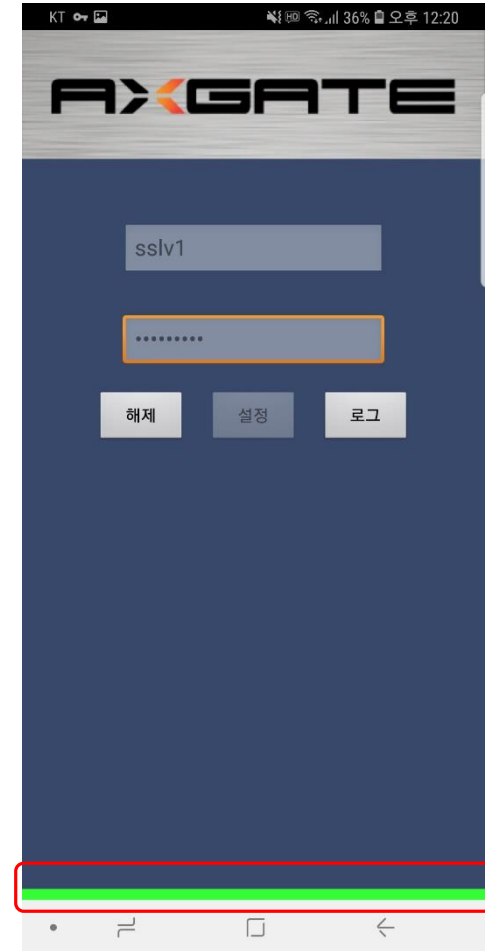
SSL-VPN 안드로이드 설정방법



④ 전 메뉴로 돌아가기

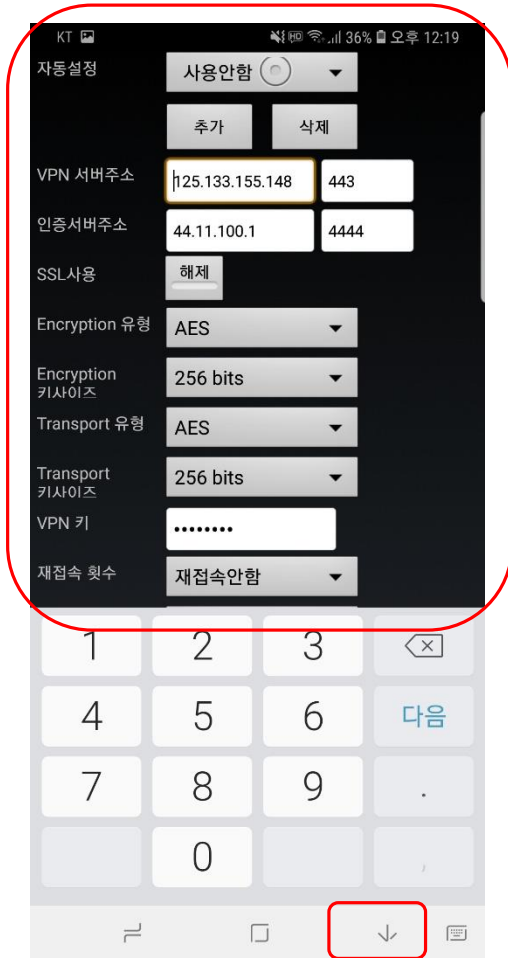


⑤ 아이디, 패스워드 입력 후 로그인

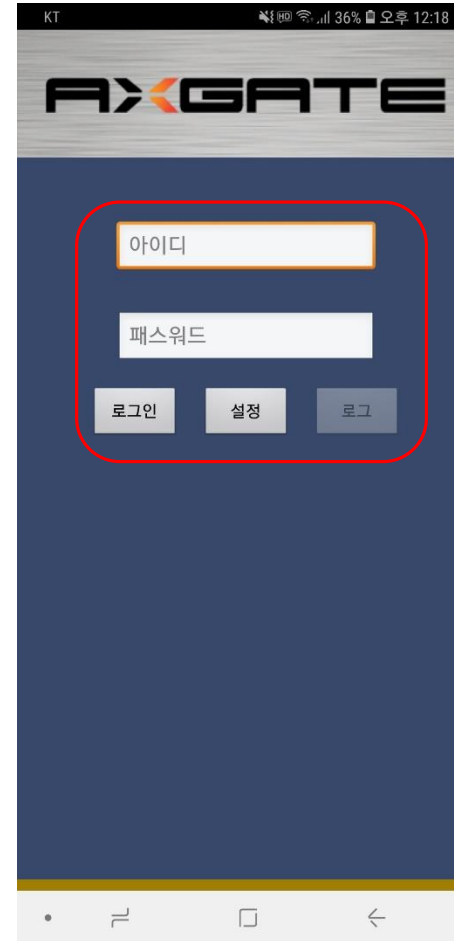


⑥ 로그인 성공 시 하단의 녹색 바 생성

SSL-VPN 안드로이드 수동설정방법



VPN 서버 주소 : 125.133.155.148 port 443
인증 서버 주소 : 44.11.100.1 port 4444
암호 유형 : AES 256 bits
전송 유형 : AES 256 bits
VPN 키 : cafe1234



① 설정에서 위와 같이 설정 후 뒤로가기

② 아이디, 패스워드 입력 후 로그인

감사합니다.