

BUDGET 2011

Kaelo go Setšhaba



national treasury

Department:
National Treasury
REPUBLIC OF SOUTH AFRICA

Issued by National Treasury, Private Bag X115, Pretoria, 0001
Enquiries: Communications, Tel: (012) 315 5757, www.treasury.gov.za

SETSWANA

► Ka kgwedi ya Tlhakole ngwaga mongwe le mongwe Letona la Matlotlo le rebola lenaneo la puso la go dirisa madi, matlole le kadimo dingwageng tse tharo tse di latelang. Seno se bidiwa Tekanyetsokabo ya setšhaba. Tekanyetsokabo ya sešhaba e thalosa mokgwa o madi a puso e a boneng a tlleng go arogangwa ka teng mo mafapheng a bosetšhaba, diporofinsi le dipusoselegae. ◀



MMUSO O ABA DIBILIYONE GO THLOLA DITIRO

Mmuso o tlile go aba dibiliyone tsa diranta mo dingwageng tse tharo tse di tlang go tlhola ditiro segolo setona go batho ba batšha ba bontsi ba bona ba tlhokang ditiro.

Madi a mmuso o tlleng go a aba a oketsa mo godimo ga madi a a se tseng a betswa thoko a dibiliyone di le 809 go aga mebila, matamo, mafaratlhatlha a motlakase le boemela-dikepe le diporo tsa terene. Mmuso o tlile go oketsa ditsela tsa go tlhola ditiro tsa nakwana ka go tsenya diranta di le dibiliyone tse di 70 mmogo le lenaneo la ditiro tsa setšhaba.

“Re dirile 2011 ngwaga wa go tlhola ditiro ka tlhabololo ya ikonomi e e nang le boleng go akaretsa le kgolo e e akaretsang botlhe,” go rialo Moporesidente Jacob Zuma mopuong ya gagwe ya maemo a setšhaba. “Re rotloetsa mafapha otlhe a kgwebo go dira ka natla go tlhola ditiro. Fa mongwe le mongwe a dira bonnye re tlile go atlega.”

Moporesidente Zuma o begile gape gore thebollo ya diranta di le dibiliyone di le 9

Mmuso o solofetse go thusa go oketsa ditiro ka go tlhola letlotlo la go rotloetsa botlhagisi ba dithoto.

go tlhola ditiro. Madi a tllile go diriswa mo diporojekeng tsa go tlhola ditiro segolo tse di ka neyang batšha tshono ya ditiro. Mekgatlho ya kgwebo, puso le mekgatlho e e seng ya puso ba tlile go rebolelwa madi a. Mmuso o solofela gore ditiro di le 50 000 go ya go 100 000 di tla tlholega mo dingwageng tse tharo tse di tlang.

Go feta fa, dibiliyone di le 5 tsa diranta di tla diriswa go thusana le maitlhommo a go tlhola ditiro tsa batho ba batšha. Se ke go thusa bathapi go thapa batšha bao ba senang maitemogelo a tiro. Gape se se tla thusa gore batšha ba bone bobotlana ba madi. Maitemogelo ao batla a bonang a tla thusa gore ba bone

ditiro tsa leruri.

“Go dira ga se fela go amogela moputso – go dira gore motho a nne le seriti, a kgone go ikemela, a nne le katlego le go dira dilo sešwa. Go dira gore palo ya batho ba ba leng mokgwebong ke moko wa mananeo a mmuso,” go rialo Letona la Matlotlo Pravin Gordhan.

Go lekgangwa gore halofo ya batšha ba ba leng kwatlase ga dingwaga di le 25 e bile ba ka kgona go dira ba ne ba sa thapiwa ka ngwaga wa 2010. Maikaelelo a mmuso ke gore madi a a dirisiwe go tshegetsa bao ba tlholang ditiro. Go lebeletswe gore ditiro di ka

nna 178 000 di tla bonwa.

Mmuso o solofetse go thusa go oketsa ditiro ka go tlhola letlotlo la go rotloetsa botlhagisi ba dithoto. Lenaneo le tlile go thusa bo rragwebo go tlhabolola ditsela tsa go dira, go fokotsa madi a a jalwang go tthagisa le go dira ka matssetseleko. Tlhabololo e e tla tlhoka gore badiri ba rupellwe gore ba nne diphatsa mo tirong ya bona.

Ditiro tse di tlleng go tlholwa ke go aga le go tlhabolola dikago tsa kgale di tlile go thusa go tlhabolola ikonomi le go thusa gore e gole sentle. Ikonomi e e golang ka bonako e ka thusa go tlhola ditiro mo isagong.

Ka mananeo a, mmuso o ikaeletse go fokotsa botlhoka-tiro mo lefatsheng la rona le go tlhabolola maemo a bophelo a baagi botlhe.

DINTLHA-KGOLO TSA TEKANYETSOKABO 2011

Diphetogo mo tekanyetsokabong mo dingwageng tse tharo tse dilatelang:

- R10 bilyone go tlhola ditiro, dikgwebo potlana le ditiro tsa batšha
- R9.5 bilyone go oketsa baithuti kwa dikholetšheng tsa FET le bokgoni ba go dira
- R8.2 bilyone e beetswe go tlhabolola dikolo le di diriswa tsa thuto
- R7.9 bilyone e beetswe go tlhabolola ditirelo tsa bomme le bana, maokelo le go lwantsha HIV le AIDS
- R10.4 bilyone go tlhabolola dipalangwa tsa botlhe, le go aga mafaratlhatlha a ditsela le diporo
- R7.2 bilyone e tla thusa go tlhabolola kago ya matlu, ditirelo tsa masepala le mafaratlhatlha a metsi
- R2.8 bilyone e beetswe go tlhabolola magae le go thusa balemi ba ba se nang maitemogelo
- R8.9 bilyone e tla abelwa madi a katlatleloago go bana, ba ba sa itekanelang le batsofe
- Phenshene ya batsofe le ba ba sa itekanelang e tla oketsega ka R60 go nna R1 140 ka kgwedi mme madi a go tlamela bana a tla oketsega go nna R260 ka Moranang le R270 ka Diphlane
- R1.8 bilyone e tla nelwa bomasepala le diporofinsi go thusa bao ba wetseng mo dipharagobeng ka ntlha ya merwalela ya maloba

TSA LEKGETHO

- Batho ba tla bona phokotso ya lekgetho ka R8.1 bilyone
- Madi a a senang lekgetho ga motho a rola tiro a tllile go okediwa go tloga go R300 000 go ya go R315 000
- Pakana ya disekerete di le 20 e tla oketswa ka 80c
- Lebotlolo la 750ml la digalagala (spirits) le tla bitsa kwa godimo ka R2.73
- Litara ya morara e tla bitsa disente di le 30 go feta
- Bolekana ba biri ba 340ml botla tlhatlhoga ka disente dile 6 mme bolekana ba di-cider ba 340ml bo tla tlhatlhoga ka 6c.
- Lekgetho le tla duelwa mo mading a a fetang R25 000 a a fentsweng mo metshamekong ya go iteka lesego (gambling)
- Lekgetho mo mafureng le tla oketsega ka 10c mme madi a go tlamela batswa-setlhabelo mo dikotsing a tla oketswa ka 8c

MADI A KATLAATLELOAGO

	2010/11	2011/12
Phenshene ya batsofe	1 080	1 140
Madi a go tlamela ba ba sa itekanelang	1 080	1 140
Madi a go tlamela bana	250	270
Madi a go tlamela bana ba ba se nang batsadi	710	740
Madi a go thusa ba o ba ikaegileng	1 080	1 140
Madi a go tshegetsatsa masole a maloba	1 100	1 160

MAITLHOMO A MANTSWHA A GO THLABOLOLA BOLENG JWA THUTO

Thuto e kwa godimo mo dilong tse mmuso o ikaeletseng go di dira. Mo puong ya gagwe ya setšhaba mono ngwaga Mopresidente Zuma o rebotse dilo di le tharo tse di botlhokwa mo thutong. Tsona ke barutabana, dibuka le nako. Gore thuto e tllhabologe puso e tshwanetse go aba madi.

Mo dingwageng tse di fetileng thuto e ne ya bona madi a a kwa godimo. Le mono ngwaga go ntse go le jalo. Mmuso o lemoga gore go fokotsa botlhokatiro le bohumanegi setšhaba se tlhoka batho ba ba rutegileng. Ga batho ba na le thuto ba kgona go bona tiro, ba itlamele mmogo le malapa a bona mme e bile ba kgona go tlhabolola boleng jwa maphelo a bona.

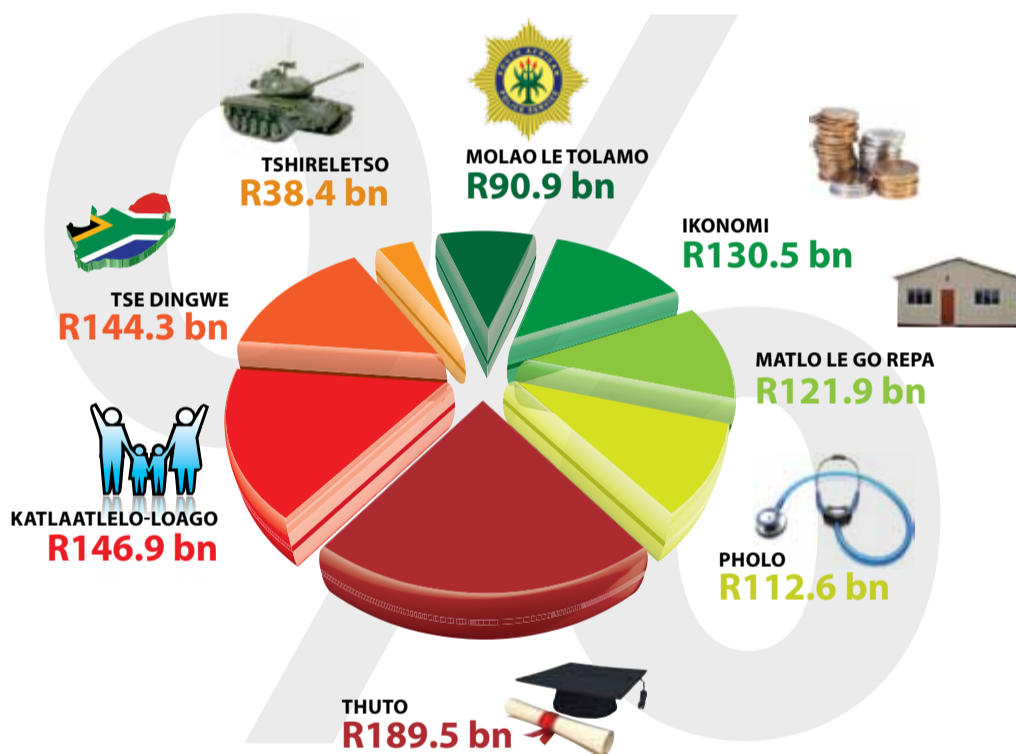
Dibilyone di le R8.2 di tllile go dirisiwa go aga dikolo. Barutwana ba ba se nang mafelo a go rutwa a a siameng ba bona thuto e e kwa tlase mme mmuso o ikaeletseng gore barutwana botlhe ba bone thuto ya maemo a a kwa godimo mo dikolong tse di siameng.

Madi a tla abiwa ka tsela e e latelang:

- Dimilijone di le R596 di tla dirisetswa dibasari tsa Funza Lushaka mo dingwageng tse tharo tse di latelang go neelana ka dibasari di kanna 15 217 tsa go ithutela borutabana pele ga ngwaga wa 2013.
- Dibilyone di le R3.6 go oketsa madi-kadimo le dibasari tsa National Student Financial Aid Scheme
- Go rotloetsa dipalo tsa barutwana kwa dikholetšheng tsa FET dibilyone di le R1.4 di tla oketsa madi a go tlamela baithuti modingwageng tse tharo tse di latelang
- Dibasari tsa puso tsa go tlamela dikholetšhe tsa FET di tla oketswa ka dibilyone di le R3.9

Batho botlhe ba tshwanetse go thusa go tsweletsa thuto kwa pele. Mmuso o ka se kgone go dira se kwantle ga thuso ya batho. Barutwana, batsadi, setšhaba le borragkwebo ba tshwanetse go tsenya seatla go lere katlego.

MADI A TLA DIRISWA



THLABOLLO YA BOLENG JWA PHOLO YA MA AFRIKA BORWA

Go tlhabolola boleng jwa bophelo mo Afrika-Borwa ke selo se se kwa godimo mo maitlhomong a mmuso o o ikaeletseng gore botlhe ba nne le bophelo jo boleele. Tekanyetso-kabo ya 2011 e abela maphelo dibilyone di le R360.6 mo dingwageng tse tharo tse di latelang.

Mmuso o batla go netefatsa gore go na le katlatleloago e e akaretsang Inshoreense ya Maphelo ya Setshaba(National Health Insurance). Go le gontsi go setse go dirilwe mme NHI e tla rebolwa mo dingwageng tse 14 tse di tlang.

Kgato e e isang go NHI ke go simolola go tlhabolola tsa maphelo tse di kwa tlase. Ditirelo tse di tla leka go thusa gore batho ba seke ba bobola go na le gore batho ba fodisiwe ba setse ba bobola. Go atlega mo maitlhomong a diranta di le dibilyone di le 1.2 di tla dirisiwa go tlhoma ditlhotshwana tsa maphelo tse di akaretsang baoki, dingaka le badiredi ba tsa maphelo ba ba tla tlhokomelang malapa ko ba nnang. Madi a a tllile go dirisiwa gape go tlhabolola maokelo a go

tlhokomela batho.

Dimilijone di le R8 di abetswe lefapha la pholo ho thusa NHI le bilyone di le R1.7 di tla dirisetswa ho aga mafelo a pholo.

Maitlhomong a mmuso a go lwantsha HIV le Aids a ntse a tswelela pele. Madi a a dibilyone di le R2.5 a abetswe go oketsa go diteko tsa HIV le go atolosa nako ya batho ya go bona melemo ya go leka go alafa Aids (antiretrovirals). Palo ya batho ba ba bonang kalafi ya di ARV e tllile go oketsega go tloga go dimilijone di le R1.2 ka 2010/11 go ya go dimilijone di le R2.6 ka 2013/14.

Ditirelo tsa bomme le bana di tllile go tlhabololwa. Dibilyone di le 1.4 tsa diranta di abetswe go katisa baoki le babelegisi ba le 400, go tlhabolola tsa maphelo kwa dikolong le go tlhabolola ditirelo tsa bomme le bana kwa maokelong a didika.

Madi a dibilyone di le 2.7 tsa diranta a abetswe go tlhabolola tsa maphelo le didirisiwa tsa maphelo naga ya rona ka bophara.