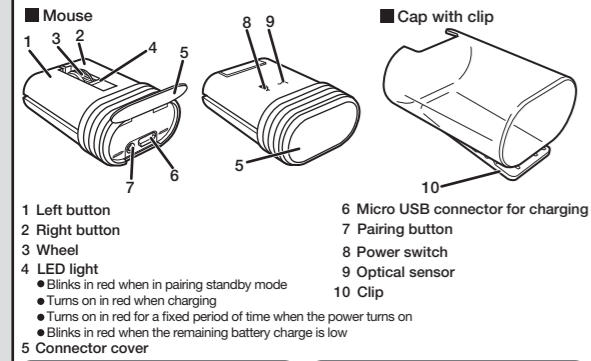
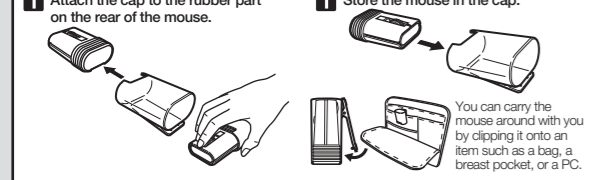


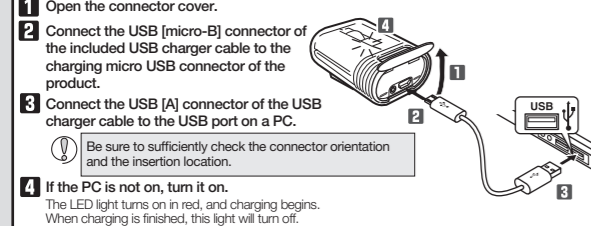
Names and functions of each part



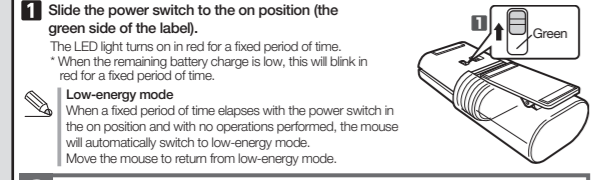
Using the mouse



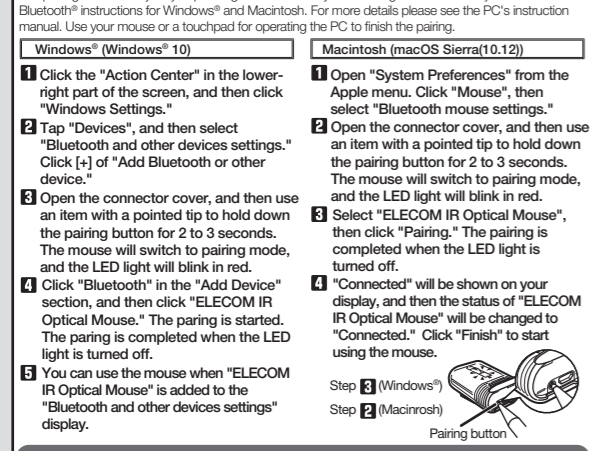
1 Charging



2 Turning the Power On

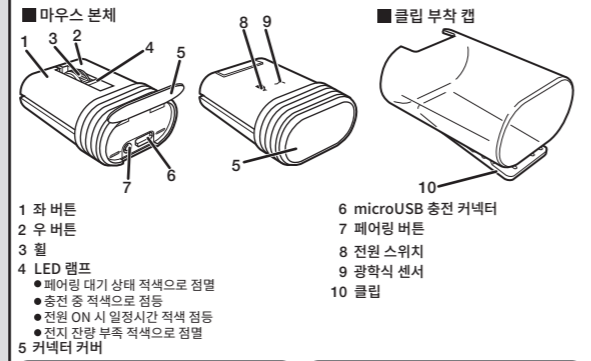


3 Pairing with a PC



| Specifications | |
|--------------------------------|---|
| Resolution | 1200 dpi |
| Connection method | Wireless Bluetooth® connection |
| Compatible standard | Bluetooth® 3.0 Class 2 |
| Profile | HID (Human Interface Device) |
| Radio frequency | 2.4 GHz band |
| Radio wave method | GFSK |
| Operation distance | Non-magnetic surface (e.g. wooden desk) approx. 10 m Magnetic surface (e.g. steel desk) approx. 3 m <small>*These values were obtained in ELECOM's test environment and are not guaranteed.</small> |
| Dimensions (W × D × H) | When in use: 41 mm × 87 mm × 31 mm When stored: 41 mm × 52 mm × 31 mm |
| Operating temperature/humidity | 5°C to 40°C/90%RH or less (without condensation) |
| Storage temperature/humidity | -10°C to 60°C/90%RH or less (without condensation) |
| Battery | Built-in lithium-ion rechargeable battery (the battery cannot be removed or replaced) |
| Operating time | Guidelines when used with a fully charged battery Continuous operation time: Approx. 18 hours Continuous standby time: Approx. 36 days Estimated usage time: Approx. 32 days <small>(The usage time is estimated given a mouse operation percentage of 5% of the 8 hours per day spent operating a PC.)</small> |
| Supported OS | Windows® 10, Windows® 8.1, Windows® RT8.1, Windows® 7, Windows® XP, macOS Sierra (10.12) <small>(Updating the OS or installing a service pack may be necessary.)</small> |

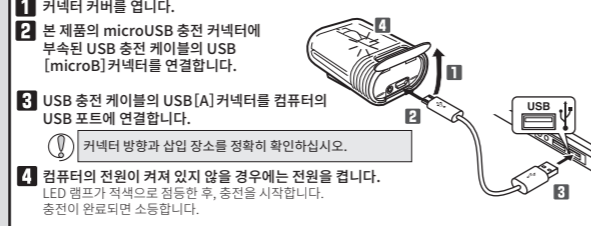
각 부분의 명칭 및 기능



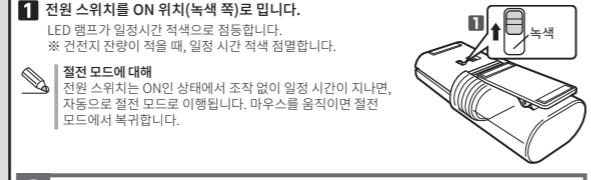
마우스 사용 시



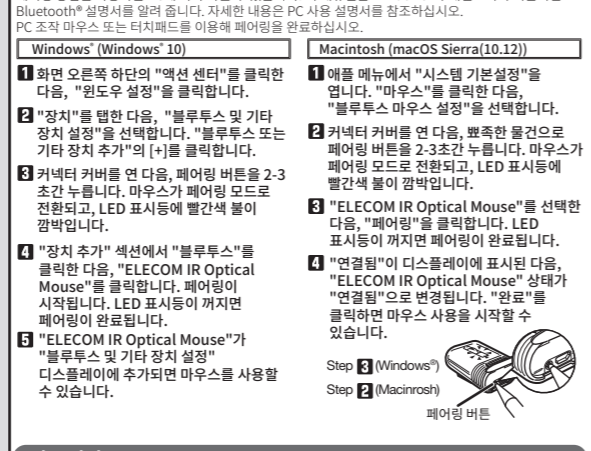
1 충전하기



2 전원 켜기

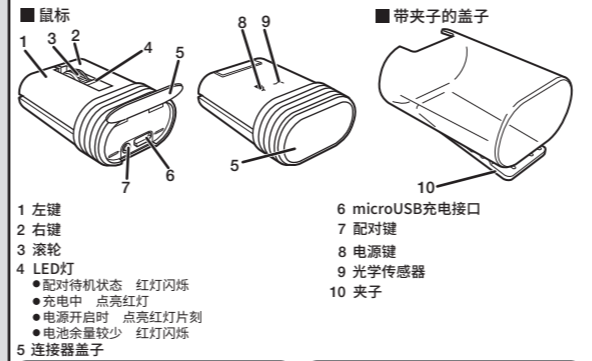


3 컴퓨터와 페어링 하기

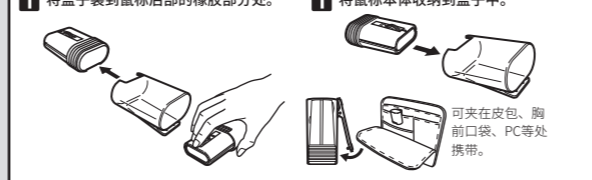


| 기본 사양 | |
|---------------------|---|
| 카운트 수 | 1200 카운트 |
| 접속 방식 | Bluetooth® 무선 방식 |
| 적합 규격 | Bluetooth® 3.0 Class 2 |
| 프로파일 | HID (Human Interface Device) |
| 전파 주파수 | 2.4GHz 대 |
| 전파 방식 | GFSK |
| 전파 도달 거리 | 비자성체 (나무판 등): 약 10m 자성체 (철판 등): 약 3m <small>* 이는 본사 환경에서의 테스트 값이며 보증값은 아닙니다.</small> |
| 외형 치수 (폭 × 높이 × 깊이) | 사용 시: 41 mm × 87 mm × 31 mm 수납 시: 41 mm × 52 mm × 31 mm |
| 동작 온도 / 습도 | 5°C ~ 40°C / 90% RH (단, 결로가 없을 때) |
| 보존 온도 / 습도 | -10°C ~ 60°C / 90% RH (단, 결로가 없을 때) |
| 사용 전지 | 내장 리튬이온 충전지 (전지는 분리 또는 교환되지 않습니다) |
| 동작 시간 | 완충 상태에서의 예상 시간 연속 동작 시간: 약 18 시간 연속 대기 시간: 약 36 일 예상 사용 가능 시간: 약 32 일 <small>(1일 8시간 컴퓨터 조작 중 5%를 마우스 조작에 할당할 경우)</small> |
| 대용 OS | Windows® 10, Windows® 8.1, Windows® RT8.1, Windows® 7, Windows® XP, macOS Sierra (10.12) <small>(각 OS의 최신 버전으로의 업데이트나 서비스팩의 설치가 필요할 수 있습니다.)</small> |

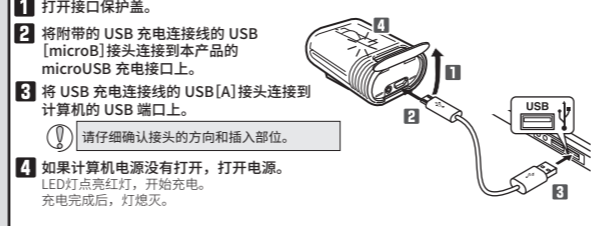
各部分的名称及其作用



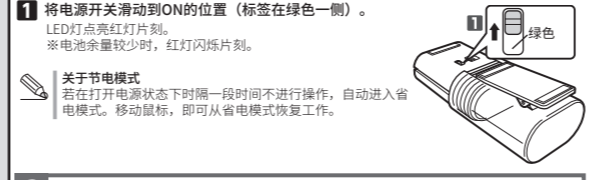
使用鼠标时



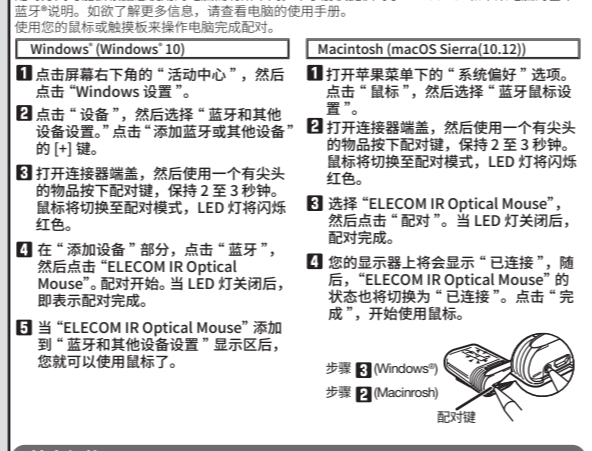
1 充电



2 打开电源

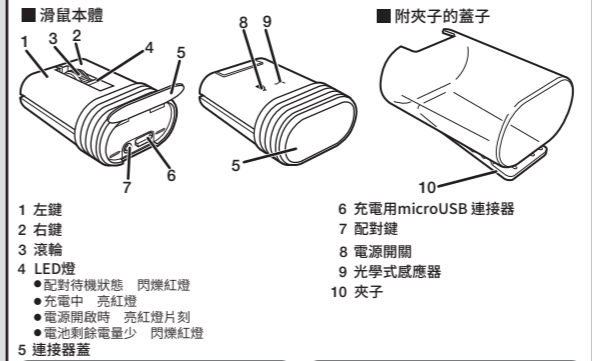


3 与计算机配对

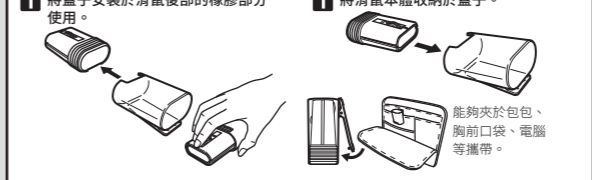


| 基本规格 | |
|------------------|--|
| 分辨率 | 1200 DPI |
| 连接方式 | Bluetooth® 无线方式 |
| 符合规格 | Bluetooth® 3.0 Class 2 |
| 规范 | HID (Human Interface Device) |
| 电波频率 | 2.4GHz 频段 |
| 电波方式 | GFSK 方式 |
| 电波传播距离 | 非磁性物体 (木桌等): 约 10 m 磁性物体 (铁桌等): 约 3 m <small>* 这是在本公司环境下的测试值, 并非保证值。</small> |
| 外形尺寸 (宽 × 高 × 深) | 使用时: 41 mm × 87 mm × 31 mm 收纳时: 41 mm × 52 mm × 31 mm |
| 工作温度 / 湿度 | 5°C ~ 40°C / 90%RH (但无结露) |
| 存放温度 / 湿度 | -10°C ~ 60°C / 90%RH (但无结露) |
| 电池 | 内置锂离子充电电池 (电池不能取出、更换) |
| 工作时间 | 充满电后的大致时间 连续工作时间: 约 18 小时 连续待机时间: 约 36 天 估计可用时间: 约 32 天 <small>(假设 1 天使用计算机 8 小时, 其中 5% 的时间在操作鼠标)</small> |
| 支持的操作系统 | Windows® 10, Windows® 8.1, Windows® RT8.1, Windows® 7, Windows® XP, macOS Sierra (10.12) <small>(有时需要升级到各操作系统的最新版本, 或者安装服务包。)</small> |

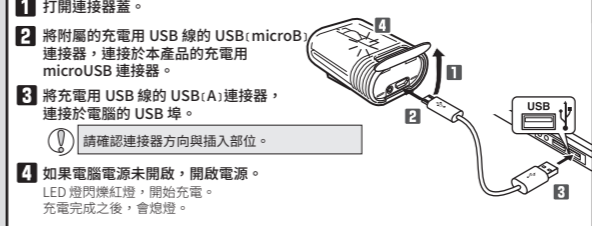
各部位名稱及功能



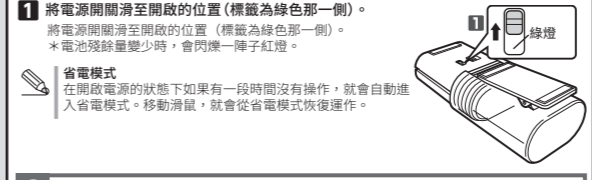
使用滑鼠時



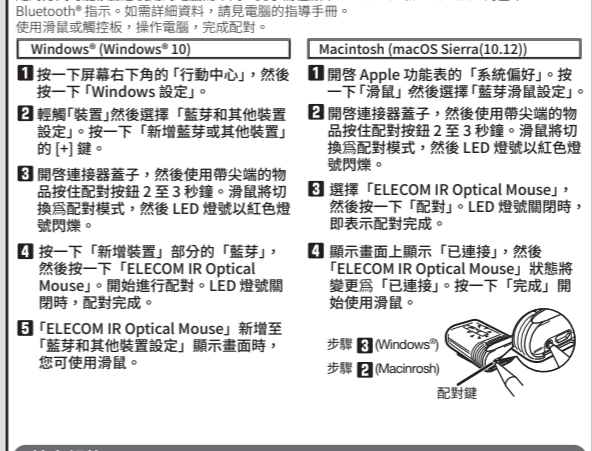
1 充電



2 開啟電源

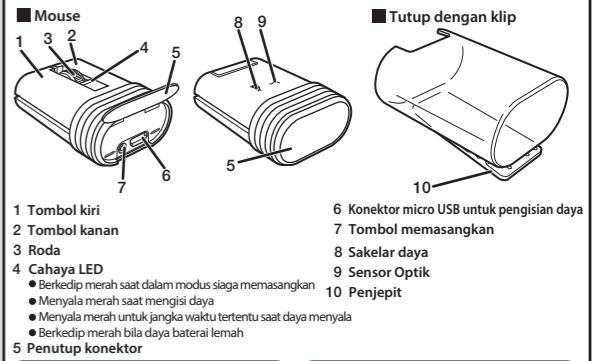


3 和電腦配對

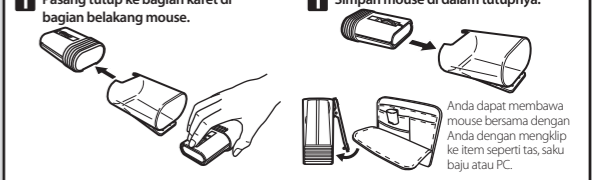


| 基本規格 | |
|------------------|--|
| 解析度 | 1200 dpi |
| 連接方式 | Bluetooth® 無線方式 |
| 適合規格 | Bluetooth® 3.0 Class 2 |
| 規範 | HID (Human Interface Device) |
| 電波頻率 | 2.4GHz 頻段 |
| 電波方式 | GFSK 方式 |
| 電波距離 | 非磁性物體 (木桌等): 約 10m 磁性物體 (鐵桌等): 約 3m <small>* 這是本公司環境下的測試值, 並非保證。</small> |
| 外型尺寸 (寬 × 高 × 深) | 使用時: 41 mm × 87 mm × 31 mm 收納時: 41 mm × 52 mm × 31 mm |
| 動作溫度 / 濕度 | 5°C ~ 40°C / 90%RH (必須無水氣凝結) |
| 存放溫度 / 濕度 | -10°C ~ 60°C / 90%RH (必須無水氣凝結) |
| 電池 | 內建鋰離子充電電池 (電池無法拆卸、更換) |
| 動作時間 | 充滿電後的大致時間 連續動作時間: 約 18 小時 連續待機時間: 約 36 天 估計可用時間: 約 32 天 <small>(假設 1 天使用 8 小時電腦, 其中 5% 時間使用滑鼠)</small> |
| 支援 OS | Windows® 10, Windows® 8.1, Windows® 7, Windows® XP, macOS Sierra (10.12) <small>(可能必須更新至各 OS 的最新版本, 或者安裝服務包。)</small> |

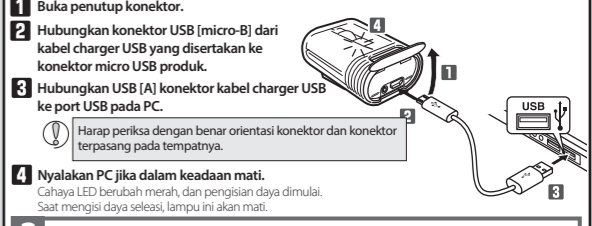
Nama dan Fungsi dari Setiap Bagian



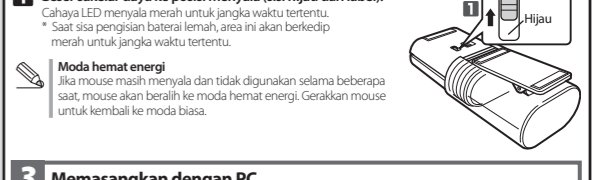
Menggunakan mouse



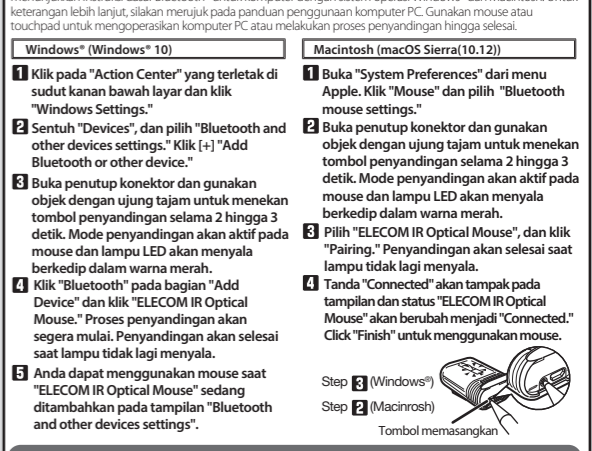
1 Mengisi daya



2 Nyalakan Daya



3 Memasangkan dengan PC



| Spesifikasi dasar | |
|-----------------------------|--|
| Resolusi | 1200 dpi |
| Metode koneksi | Koneksi Nirkabel Bluetooth® |
| Kompatibel standar | Bluetooth® 3.0 Class 2 |
| Profil | HID (Human Interface Device) |
| Frekuensi radio | Pita 2,4 GHz |
| Metode gelombang radio | Modulasi GFSK |
| Jangkauan gelombang radio | Permukaan yang tidak mengandung magnet (meja kayu, dll.) sekitar 10 m Permukaan magnetik (meja besi, dll.) sekitar 3 m <small>*Nilai ini didasarkan pada pengujian Elecom dan bukan untuk menjamin performa.</small> |
| Dimensi (L x P x T) | Saat menggunakan: 41 mm × 87 mm × 31 mm Saat menyimpan: 41 mm × 52 mm × 31 mm |
| Suhu operasi/kelembapan | Suhu 5°C hingga 40°C/90% RH atau kurang (tanpa kondensasi) |
| Suhu/kelembapan penyimpanan | Suhu -10°C hingga +60°C/90% RH atau kurang (tanpa kondensasi) |
| Baterai | Built-in baterai isi ulang lithium-ion (Baterai tidak dapat dilepas/ata) |
| Waktu pengoperasian | Panduan saat digunakan dengan baterai yang terisi penuh Waktu pengoperasian berkelanjutan:sekitar 18 jam Waktu siaga berkelanjutan:sekitar 36 hari Perkiraan masa pakai baterai:sekitar 32 hari <small>(Waktu penggunaan diperkirakan diberi persentase operasi mouse sebesar 5% dari 8 jam per hari yang digunakan untuk mengoperasikan PC)</small> |
| OS yang didukung | Windows® 10, Windows® 8.1, Windows® RT8.1, Windows® 7, Windows® XP, macOS Sierra (10.12) <small>(Mungkin perlu memperbarui OS atau memasang paket layanan.)</small> |

Safety Precautions

- Prohibited action**
- Mandatory action**
- Situation that needs attention

! DANGER

Please use the included charging cable, and perform the charging operation as directed by ELECOM. Using a charging cable other than the one provided, or not properly following the charging operation directions, may result in overheating, leakage, or explosion. Do not tamper with or attempt to take apart the product. This may result in fire or electric shock. Do not use this product if it is leaking. If the internal battery is leaking, immediately stop use of the product. This can pose a risk of overheating and/or damage.

Immediately stop using this product if you notice anything unusual. Do not use this product if you notice a leaking battery, odd color changes, warning or other abnormalities. Continuing to use the product under these conditions may result in overheating or explosion. If a liquid substance from this product comes into contact with any part of your body or clothing, immediately flush and wash the contacted area with clean water. Contact between your skin and any liquid inside the internal battery may result in skin damage. In the case that liquid from the internal battery enters your eyes, do not rub, as this may cause loss of vision. Immediately flush the contacted area with clean water and seek treatment from a physician as soon as possible. Only use this product at the specified rated voltage. Using this product outside of the specified rated voltage ranges may result in overheating, electric shock, or injury.

! WARNING

If a foreign object (water, metal chip, etc.) enters the product, immediately stop using the product, and then turn the product off. Continuing to use the product under these conditions may cause a fire or electric shock. If an abnormality is found with this product (such as smoke or an unexpected smell from the product), immediately stop using it and turn the power off. When charging, disconnect the induct cable from the USB power supply, such as a USB AC adapter. After doing this, contact the retailer from whom you purchased the product. Do not drop or hit this product. If this product is damaged, immediately stop using the product and turn the mouse body off. If you continue to use the product under these conditions, it may cause a fire or electric shock. Do not attempt to disassemble, modify or repair this product by yourself, as this may cause a fire, electric shock or product damage. If you continue to use the product under these conditions, it may cause a fire or electric shock. Do not put this product in fire, as the product may burst, resulting in a fire or injury.

! CAUTION

Do not place this product in any of the following environments:

- In a car exposed to sunlight, a place exposed to direct sunlight, or a place that becomes hot (around a heater, etc.)
- In a moist place or a place where condensation may occur
- In an uneven place or a place exposed to vibration
- In a place where a magnetic field is generated (near a magnet, etc.)
- In a dusty place

Tindakan Pencegahan dan Keselamatan

- Tindakan yang dilarang
- Tindakan wajib
- Situasi yang membutuhkan perhatian

! Bahaya

Silakan gunakan kabel pengisi daya yang disertakan, dan melakukan operasi pengisian ulang oleh ELECOM. Menggunakan kabel pengisi daya selain yang disediakan, atau tidak mengikuti pengisian daya sesuai pengarah operasi, dapat menyebabkan panas berlebih, kebocoran, atau ledakan. Jangan mengokat-atik atau mencoba membongkar produk. Hal ini dapat menyebabkan kebakaran atau sengatan listrik. Jangan gunakan produk ini jika terjadi kebocoran. Jika baterai internal bocor, segera hentikan penggunaan produk. Hal ini dapat menimbulkan risiko panas berlebih dan atau kerusakan. Segera hentikan penggunaan produk ini jika Anda melihat sesuatu yang tidak biasa. Jangan gunakan produk ini jika Anda melihat baterai bocor, perubahan warna yang aneh, bengkok, atau kelainan lainnya. Terus menggunakan produk di bawah kondisi ini dapat menyebabkan panas berlebih atau ledakan. Jangan mengokat-atik atau mencoba membongkar produk. Hal ini dapat menyebabkan kebakaran atau sengatan listrik. Jangan gunakan produk ini jika terjadi kebocoran. Jika baterai internal bocor, segera hentikan penggunaan produk. Hal ini dapat menimbulkan risiko panas berlebih dan atau kerusakan. Segera hentikan penggunaan produk ini jika Anda melihat sesuatu yang tidak biasa. Jangan gunakan produk ini jika Anda melihat baterai bocor, perubahan warna yang aneh, bengkok, atau kelainan lainnya. Terus menggunakan produk di bawah kondisi ini dapat menyebabkan panas berlebih atau ledakan. Jika zat cair dari produk ini terjadi kontak dengan bagian tubuh atau pakaian Anda, segera basuh dan cuci area yang terkena kontak dengan air bersih. Kontak antara kulit Anda dan cairan di dalam baterai internal dapat mengakibatkan kerusakan kulit. Jika cairan dari baterai internal mengenai mata Anda, jangan menggosoknya, karena dapat menyebabkan kehilangan penglihatan. Segera basuh daerah yang terkena kontak dengan air bersih dan segera can pengobatan dari dokter. Hany gunakan produk ini pada tegangan tertentu. Menggunakan produk ini di luar nilai rentang tegangan tertentu dapat mengakibatkan produk panas berlebih, sengatan listrik, atau cedera.

! PERINGATAN

Jika benda asing (air, keping logam, dll.) masuk ke dalam produk, segera hentikan penggunaan produk ini dan matikan perangkat. Jika Anda tetap menggunakan produk dalam kondisi tersebut. Hal ini dapat menimbulkan api atau sengatan listrik. Jika ada ketidaknormalan pada produk ini (seperti asap atau bau tidak normal dari produk ini), segera hentikan penggunaan produk ini dan matikan daya. Saat mengisi daya, putuskan sambungan termasuk kabel dari pencatu daya USB seperti adaptor AC/USB. Setelah melakukannya, hubungi penjual di mana Anda membeli produk ini. Jangan menaruh atau memukul produk ini. Jika produk rusak, segera hentikan penggunaan produk dan matikan mouse. Jika Anda terus menggunakan produk dalam kondisi ini, hal ini dapat menyebabkan kebakaran atau sengatan listrik. Jangan coba membongkar, memodifikasi atau memperbaiki produk ini sendiri, karena hal ini dapat menyebabkan kebakaran, sengatan listrik atau kerusakan produk. Jangan meletakkan produk ini dalam api, karena produk bisa meledak, mengakibatkan kebakaran atau cedera.

! PERHATIAN

Jangan meletakkan produk ini di salah satu lingkungan berikut:

- Di dalam Mobil terkena sinar matahari, tempat yang terkena sinar matahari langsung, atau tempat yang dapat menghasilkan panas (seperti pemanas, dll)
- Di tempat yang lembab atau tempat yang dapat terjadi kondensasi
- Di tempat yang tidak rata atau tempat yang terkena getaran
- Di tempat yang menghasilkan medan magnet (dekat magnet, dll)
- Di tempat berdebu

! 취급 주의 사항

- 금지 사항
- 의무 이행 사항
- 주의 사항

! 위험

동봉한 충전용 케이블을 사용하고, 당사가 지정한 충전 조건을 지켜 주십시오. 기타 충전 케이블 또는 조건으로 충전하면, 충전자가 발열, 액누출, 파열될 위험이 있습니다. 본 제품 또는 액누출이 화재와 같은 원인이 될 수 있습니다. 액누출이 발생하면 경우에는 사용하지 마십시오. 내장 충전지에서 액누출이 발생한 경우에는 액누출된 충전지는 사용하지 마십시오. 충전지나 배터리의 원인이 될 수 있습니다. 본 제품에 이상이 발생할 사용 중 지체해 주십시오. 액누출, 변색, 변형 등 징후까지와 닮고다 느껴지는 이상을 사용하지 마십시오. 그대로 계속 사용하면 배터리나 파열될 우려가 있습니다. 본 제품에 누출된 액체가 몸이나 옷에 묻은 흔 깨끗한 물로 씻어 내십시오. 내장 충전지 속의 액체가 피부나 눈에 닿으면 피부를 상처해 상하는 원인이 될 수 있습니다. 내장 충전지 속의 액체가 피부나 눈에 닿으면 피부를 상처해 상하는 원인이 될 수 있습니다. 규정한 전압으로 사용하십시오. 범위 외의 전압으로 사용하면, 발열, 발화, 감전, 부상의 위험이 됩니다.

! 경고

본 제품에 물이나 금속 파편 등의 이물질이 들어간 경우, 즉시 사용을 중단하고 제품의 전원을 OFF로 해 주십시오. 그 다음 사용하는 화재나 감전의 원인이 될 수 있습니다. 본 제품에 서 연기나 이상한 냄새가 나는 경우 즉시 사용을 중단하고 전원을 끄십시오. 충전 중인 전용 USB A 어댑터와 다른 USB 전충공급장치에서 케이블을 분리하십시오. 그 후, 제품을 구입하신 판매점에 문의하십시오. 본 제품을 떨어뜨리거나, 부딪히지 않도록 하십시오. 본 제품이 파손된 경우, 바로 사용을 중지하고 본 제품의 전원을 OFF로 한 다음 마우스에서 전지를 뺐 후, 제품을 구매하신 판매점 또는 구입처에 문의하십시오. 파손된 상태로 사용하면 화재나 감전의 원인이 될 수 있습니다. 본 제품의 변색, 개조, 수리 등을 하지 마십시오. 화재나 감전, 고장의 원인이 될 수 있습니다. 본 제품을 볼 속에 넣지 마십시오. 파열로 인해 화재나 상해의 원인이 될 수 있습니다.

! 주의

본 제품을 다음과 같은 곳에서 보관하지 마십시오.

- 열이 드는 자동차 안, 직사광선에 노출된 곳
- 난방기기 주위의 고온인 곳
- 다습한 곳, 절로가 생기 는 곳
- 평방하지 않은 곳, 진동이 발생하는 곳
- 자석 근처 등 자기장이 발생하는 곳
- 먼지가 많은 곳

لا يحوت هذا المنتج على هيكل مغاير للمباد استخدم هذا المنتج وحزكه في كذا بخصوص هذا المنتج ليش الله و السؤال الأخرى قد يؤدي المضر و زائد الله و العصور و القويوة و البخار و التحرق في تلف المنتج.

لا تظفر مباشرة إلى العصور الصادر من المستعحر المصري. قد يؤدي القيام بذلك إلى تلف المنتج.

لا تستخدم هذا المنتج مع أي جهاز قد يتأثر بشكل كبير في حالة تغطيل المنتج.

في حالة استخدام هذا المنتج على سطح شفاف، مثل الزجاج، أو سطح ناعم، تجنب تنظيف المنطقة المباشرة بدرجة الحرارة أو الماء البارد.

لا تستخدم هذا المنتج في بيئة الرطوبة في درجة الحرارة أو فوق سطح صلب. تجنب تنظيف المنطقة المباشرة بدرجة الحرارة أو الماء البارد.

لا تستخدم هذا المنتج في بيئة الرطوبة في درجة الحرارة أو فوق سطح صلب. تجنب تنظيف المنطقة المباشرة بدرجة الحرارة أو الماء البارد.

لا تستخدم هذا المنتج في بيئة الرطوبة في درجة الحرارة أو فوق سطح صلب. تجنب تنظيف المنطقة المباشرة بدرجة الحرارة أو الماء البارد.

لا تستخدم هذا المنتج في بيئة الرطوبة في درجة الحرارة أو فوق سطح صلب. تجنب تنظيف المنطقة المباشرة بدرجة الحرارة أو الماء البارد.

لا تستخدم هذا المنتج في بيئة الرطوبة في درجة الحرارة أو فوق سطح صلب. تجنب تنظيف المنطقة المباشرة بدرجة الحرارة أو الماء البارد.

! تحذير

لا تستخدم هذا المنتج مع جهاز قد يكون له وظيفة أو تأثير خطيرين. يوجد هناك حالات نادرة تؤدي فيها موجه راديو خارجة من نفس التردد و موجة راديو صادرة عن جهاز جوال إلى تعطيل المنتج أو إبطاءه أو تعذر تشغيله. لا تستخدم هذا المنتج في مستشفيات أو مواقع أخرى يكون فيها استخدام موجات الراديو مسموحًا أو تكثر موجات الراديو الصادرة عن هذا المنتج على الطبيعة الطبية (والإلكترونية مثل أجهزة ضبط السرعة للطاقب).

يُنصح استخدام الأجهزة اللاسلكية في المناطق بعيدة عن البيئات المحيطة الجيوية لأن هناك خطر قد يتسبب من سائلة الرشة. تجنب تنظيف منطقة جسم الفأرة باستخدام السمويلر على متن الطائرة ولا تستخدمها أثناء وجودك في الطائرة.

لا تستخدم هذا المنتج في بيئة الرطوبة في درجة الحرارة أو فوق سطح صلب. تجنب تنظيف المنطقة المباشرة بدرجة الحرارة أو الماء البارد.

لا تستخدم هذا المنتج في بيئة الرطوبة في درجة الحرارة أو فوق سطح صلب. تجنب تنظيف المنطقة المباشرة بدرجة الحرارة أو الماء البارد.

! تحديد المسؤولية

لا تتحمل شركة ELECOM Co., Ltd. المسؤولية في حال من الأحوال مسؤلية تعويض الأضرار المادية أو الأضرار المبرتبة أو الأضرار في المبرادة أو الأضرار التآببية أو فقدان الأرباح الناجمة عن استخدام هذا المنتج.

لا تتقدر شركة ELECOM Co., Ltd. المحدودة أي ضمانات فيما يتعلق بفقدان البيانات أو الأظنه، أو أي مشكلات أخرى قد تحدث في الأجهزة.

! 安全注意事項

本 製 品 不 具 有 防 水 結 構。請 在 不 會 沾 到 水 等 液 體 的 地 方 使 用 或 者 存 放。雨 水、水 滴、果 汁、咖 啡、蒸 汽、汗 水 等 也 可 能 引 發 故 障。

若 直 視 光 學 傳 感 器 的 光，可 能 會 引 起 眼 痛 癢，敬 請 注 意。

請 勿 用 於 計 算 機、遊 戲 機 用 的 鼠 標 以 外 的 用 途。

請 勿 在 可 能 因 本 產 品 誤 動 作 而 引 發 重 大 影 響 的 機 器 上 使 用。

如 果 在 玻 璃 等 透 明 表 面、鏡 子 等 強 烈 反 射 表 面 使 用，光 學 傳 感 器 不 能 正 常 發 揮 功 能，鼠 標 光 標 的 動 作 會 變 得 不 穩 定。

廢 棄 本 產 品 和 電 池 時，請 根 據 當 地 的 法 律 規 定 進 行 廢 物 處 理。

! 有关无绳(无线)的注意事项

本 製 品 是 2.4GHz 頻 段 全 域 的 無 線 設 備，可 回 遊 移 動 體 識 別 裝 置 的 頻 段。電 波 採 用 GFSK 方 式，干 涉 距 離 為 10m。

醫 務 器 具：IEEE802.11b/11g/11n 標 準 的 無 線 局 域 網 設 備 等 也 使 用 2.4GHz 頻 段。

使 用 本 產 品 前，請 確 認 附 近 有 無 “其 他 無 線 電 台” 在 運 行。

萬 一 本 產 品 與 “其 他 無 線 電 台” 之 間 發 生 電 波 干 擾 時，請 更 換 使 用 地 點，或 者 停 止 本 產 品 的 使 用。

※ “其 他 無 線 電 台” 除 了 指 與 本 產 品 一 樣 使 用 2.4GHz 頻 段 的 工 業、科 學、醫 療 設 備 外，還 指 在 其 他 同 類 無 線 電 台、工 廠 的 生 產 線 上 使 用 的、需 要 執 照 的 移 動 體 識 別 用 內 部 無 線 電 台、不 需 要 執 照 的 特 定 小 功 率 無 線 電 台、業 余 無 線 電 台。

請 使 用 規 定 電 壓。如 果 會 用 規 定 范 圍 外 的 電 壓，可 能 造 成 發 熱、起 火、觸 電、受 傷。

當 水、金 屬 片 等 異 物 進 入 本 產 品 時，請 立 即 停 止 使 用，並 關 閉 本 產 品 的 電 源。繼 續 使 用 可 能 導 致 火 災 或 觸 電。

發 生 傷 亡 事 故 時，請 立 即 停 止 使 用，並 關 閉 本 產 品 的 電 源。在 破 損 狀 態 繼 續 使 用 可 能 導 致 火 災 或 觸 電。

請 自 行 拆 解、改 造、修 理 本 產 品。否 則 可 能 導 致 火 災、觸 電 或 故 障。

請 勿 將 本 產 品 投 入 火 中。否 則 可 能 因 破 裂 導 致 火 災、人 身 傷 害。

請 勿 將 本 產 品 放 在 以 下 環 境：

- 太 陽 光 照 射 的 車 內、陽 光 直 射 處
- 供 暖 器 具 的 周 邊 等 高 溫 處
- 潮 濕 或 可 能 產 生 結 露 的 地 方
- 不 平 坦 或 發 生 振 動 的 地 方
- 磁 鐵 附 近 等 磁 場 強 的 地 方
- 灰 塵 多 的 地 方

請 勿 將 本 產 品 放 在 以 下 環 境：

- 太 陽 光 照 射 的 車 內、陽 光 直 射 處
- 供 暖 器 具 的 周 邊 等 高 溫 處
- 潮 濕 或 可 能 產 生 結 露 的 地 方
- 不 平 坦 或 發 生 振 動 的 地 方
- 磁 鐵 附 近 等 磁 場 強 的 地 方
- 灰 塵 多 的 地 方

請 勿 將 本 產 品 放 在 以 下 環 境：

- 太 陽 光 照 射 的 車 內、陽 光 直 射 處
- 供 暖 器 具 的 周 邊 等 高 溫 處
- 潮 濕 或 可 能 產 生 結 露 的 地 方
- 不 平 坦 或 發 生 振 動 的 地 方
- 磁 鐵 附 近 等 磁 場 強 的 地 方
- 灰 塵 多 的 地 方

請 勿 將 本 產 品 放 在 以 下 環 境：

- 太 陽 光 照 射 的 車 內、陽 光 直 射 處
- 供 暖 器 具 的 周 邊 等 高 溫 處
- 潮 濕 或 可 能 產 生 結 露 的 地 方
- 不 平 坦 或 發 生 振 動 的 地 方
- 磁 鐵 附 近 等 磁 場 強 的 地 方
- 灰 塵 多 的 地 方

請 勿 將 本 產 品 放 在 以 下 環 境：

- 太 陽 光 照 射 的 車 內、陽 光 直 射 處
- 供 暖 器 具 的 周 邊 等 高 溫 處
- 潮 濕 或 可 能 產 生 結 露 的 地 方
- 不 平 坦 或 發 生 振 動 的 地 方
- 磁 鐵 附 近 等 磁 場 強 的 地 方
- 灰 塵 多 的 地 方

請 勿 將 本 產 品 放 在 以 下 環 境：

- 太 陽 光 照 射 的 車 內、陽 光 直 射 處
- 供 暖 器 具 的 周 邊 等 高 溫 處
- 潮 濕 或 可 能 產 生 結 露 的 地 方
- 不 平 坦 或 發 生 振 動 的 地 方
- 磁 鐵 附 近 等 磁 場 強 的 地 方
- 灰 塵 多 的 地 方

! 책임의 제한

엘레컴 주식회사는 제품의 사용으로 인한 특별한 손해, 결과적 손해, 간접적 손해, 저벌적 손해, 이익 상실에 대한 보상 책임을 지지 않습니다.

엘레컴 주식회사는 제품과 연결된 장치에서 일어날 수 있는 데이터 상실, 오류 또는 기타 문제에 대해 어떠한 보증도 하지 않습니다.

엘레컴 주식회사는 제품과 연결된 장치에서 일어날 수 있는 데이터 상실, 오류 또는 기타 문제에 대해 어떠한 보증도 하지 않습니다.

엘레컴 주식회사는 제품과 연결된 장치에서 일어날 수 있는 데이터 상실, 오류 또는 기타 문제에 대해 어떠한 보증도 하지 않습니다.

엘레컴 주식회사는 제품과 연결된 장치에서 일어날 수 있는 데이터 상실, 오류 또는 기타 문제에 대해 어떠한 보증도 하지 않습니다.

엘레컴 주식회사는 제품과 연결된 장치에서 일어날 수 있는 데이터 상실, 오류 또는 기타 문제에 대해 어떠한 보증도 하지 않습니다.

! 安全注意事項

本 製 品 不 具 有 防 水 結 構。請 在 不 會 沾 到 水 等 液 體 的 地 方 使 用 或 者 存 放。雨 水、水 滴、果 汁、咖 啡、蒸 汽、汗 水 等 也 可 能 引 發 故 障。

若 直 視 光 學 傳 感 器 的 光，可 能 會 引 起 眼 痛 癢，敬 請 注 意。

請 勿 用 於 計 算 機、遊 戲 機 用 的 鼠 標 以 外 的 用 途。

請 勿 在 可 能 因 本 產 品 誤 動 作 而 引 發 重 大 影 響 的 機 器 上 使 用。

如 果 在 玻 璃 等 透 明 表 面、鏡 子 等 強 烈 反 射 表 面 使 用，光 學 傳 感 器 不 能 正 常 發 揮 功 能，鼠 標 光 標 的 動 作 會 變 得 不 穩 定。

廢 棄 本 產 品 和 電 池 時，請 根 據 當 地 的 法 律 規 定 進 行 廢 物 處 理。

請 使 用 同 包 裝 內 的 充 電 連 接 線，並 遵 守 本 公 司 指 定 的 充 電 條 件。

如 果 使 用 其 他 充 電 連 接 線 或 按 照 其 他 條 件 充 電，充 電 電 池 可 能 發 熱、漏 液、破 裂 的 危 險。

請 勿 分 解 改 造。否 則 可 能 導 致 火 災 或 觸 電。

若 出 現 漏 液 則 請 即 使 用。若 內 置 電 池 出 現 漏 液，則 請 勿 使 用。否 則 電 池 可 能 發 熱、損 壞。

如 果 注 意 到 本 產 品 有 異 常 情 況，請 停 止 使 用。

如 果 注 意 到 漏 液、變 色、變 形 以 及 其 他 異 常 情 況，請 勿 使 用。

如 果 從 本 產 品 滲 漏 的 液 體 沾 到 身 體、衣 服 上，請 用 清 水 沖 洗。

如 果 內 置 充 電 電 池 的 液 體 沾 到 皮 膚、身 體 上，請 速 時 間 處 理。

如 果 注 意 到 本 產 品 有 異 常 情 況，請 停 止 使 用。

如 果 注 意 到 漏 液、變 色、變 形 以 及 其 他 異 常 情 況，請 勿 使 用。

如 果 從 本 產 品 滲 漏 的 液 體 沾 到 身 體、衣 服 上，請 用 清 水 沖 洗。

如 果 內 置 充 電 電 池 的 液 體 沾 到 皮 膚、身 體 上，請 速 時 間 處 理。

如 果 注 意 到 本 產 品 有 異 常 情 況，請 停 止 使 用。

如 果 注 意 到 漏 液、變 色、變 形 以 及 其 他 異 常 情 況，請 勿 使 用。

如 果 從 本 產 品 滲 漏 的 液 體 沾 到 身 體、衣 服 上，請 用 清 水 沖 洗。

如 果 內 置 充 電 電 池 的 液 體 沾 到 皮 膚、身 體 上，請 速 時 間 處 理。

如 果 注 意 到 本 產 品 有 異 常 情 況，請 停 止 使 用。

如 果 注 意 到 漏 液、變 色、變 形 以 及 其 他 異 常 情 況，請 勿 使 用。

如 果 從 本 產 品 滲 漏 的 液 體 沾 到 身 體、衣 服 上，請 用 清 水 沖 洗。

如 果 內 置 充 電 電 池 的 液 體 沾 到 皮 膚、身 體 上，請 速 時 間 處 理。

如 果 注 意 到 本 產 品 有 異 常 情 況，請 停 止 使 用。

如 果 注 意 到 漏 液、變 色、變 形 以 及 其 他 異 常 情 況，請 勿 使 用。

如 果 從 本 產 品 滲 漏 的 液 體 沾 到 身 體、衣 服 上，請 用 清 水 沖 洗。

如 果 內 置 充 電 電 池 的 液 體 沾 到 皮 膚、身 體 上，請 速 時 間 處 理。

如 果 注 意 到 本 產 品 有 異 常 情 況，請 停 止 使 用。

如 果 注 意 到 漏 液、變 色、變 形 以 及 其 他 異 常 情 況，請 勿 使 用。

本 製 品 不 具 有 防 水 結 構。請 在 不 會 沾 到 水 等 液 體 的 地 方 使 用 或 者 存 放。雨 水、水 滴、果 汁、咖 啡、蒸 汽、汗 水 等 也 可 能 引 發 故 障。

若 直 視 光 學 傳 感 器 的 光，可 能 會 引 起 眼 痛 癢，敬 請 注 意。

請 勿 用 於 計 算 機、遊 戲 機 用 的 鼠 標 以 外 的 用 途。

請 勿 在 可 能 因 本 產 品 誤 動 作 而 引 發 重 大 影 響 的 機 器 上 使 用。

如 果 在 玻 璃 等 透 明 表 面、鏡 子 等 強 烈 反 射 表 面 使 用，光 學 傳 感 器 不 能 正 常 發 揮 功 能，鼠 標 光 標 的 動 作 會 變 得 不 穩 定。

廢 棄 本 產 品 和 電 池 時，請 根 據 當 地 的 法 律 規 定 進 行 廢 物 處 理。

請 使 用 包 裝 內 附 的 充 電 線，遵 守 本 公 司 指 定 的 充 電 條 件。

若 以 其 他 充 電 線 或 條 件 充 電，充 電 電 池 恐 有 發 熱、漏 液、破 裂 的 危 險。

請 勿 分 解 改 造。否 則 會 造 成 火 災 或 觸 電 等。

漏 液 的 情 況 下，請 勿 使 用。內 建 的 充 電 電 池 漏 液 的 情 況 下，請 勿 使 用。

若 察 覺 到 本 產 品 有 異 常，請 停 止 使 用。若 察 覺 到 漏 液、變 色、變 形，其 他 異 常 情 況，請 勿 使 用。

若 從 本 產 品 滲 出 的 液 體 沾 到 身 體 或 衣 服，請 以 清 水 沖 洗。

若 內 建 的 充 電 電 池 的 液 體 沾 到 皮 膚 或 身 體，會 對 皮 膚 造 成 傷 害。

使 用 本 產 品 前，請 確 認 附 近 有 無 “其 他 無 線 電 台” 在 運 作。

萬 一 本 產 品 與 “其 他 無 線 電 台” 之 間 發 生 電 波 干 擾 時，請 更 換 使 用 地 點，或 者 停 止 本 產 品 的 使 用。

※ “其 他 無 線 電 台” 除 了 指 與 本 產 品 一 樣 使 用 2.4GHz 頻 段 的 工 業、科 學、醫 療 設 備 外，還 指 在 其 他 同 類 無 線 電 台、工 廠 的 生 產 線 上 使 用 的、需 要 執 照 的 移 動 體 識 別 用 內 部 無 線 電 台、不 需 要 執 照 的 特 定 小 功 率 無 線 電 台、業 余 無 線 電 台。

! 警告

請 勿 將 本 產 品 使 用 在 可 能 因 該 動 作 而 引 發 重 大 影 響 的 機 器 上。本 產 品 偶 爾 會 受 來 自 外 部 的 同 頻 率 電 波、手 機 電 波 的 影 響 而 發 生 錯 誤 操 作、動 作 遲 緩 或 無 法 操 作 的 情 況。

請 勿 在 醫 院 等 禁 止 使 用 電 波 的 場 所 使 用 本 產 品。本 產 品 的 電 波 可 能 會 影 響 電 子 設 備 和 醫 療 設 備 (例 如 心