

NEED MORE HELP?

Why wait? Go to our support page and find all the answers you're looking for 24-hours a day. www.jabra.com/classic

TOLL FREE Customer Contact Details:

NA Support

Email: techsupp@jabra.com

Twitter: twitter.com/jabra_US

<http://www.jabra.com/mobilesupport>

(For the latest support info
and online user manuals)

1 (800) 327-2230 (U.S.)

1 (800) 489-4199 (Canada)

Design Registration Pending International

For more information, please visit
www.jabra.com

81-03804 A

JABRA CLASSIC

Jabra[®]
YOU'RE ON

GET STARTED IN UNDER

5 MINUTES

jabra.com/classic

ENGLISH	1
FRANÇAIS	5
ESPAÑOL	9
PORTUGUÊS	13

A BRAND BY



© 2013 GN Netcom A/S (North America: GN Netcom US, Inc.). All rights reserved. Jabra® is a registered trademark of GN Netcom A/S. All other trademarks included herein are the property of their respective owners. The Bluetooth® word mark and logos are owned by the Bluetooth SIG, Inc. and any use of such marks by GN Netcom A/S is under license. (Design and specifications subject to change without notice).

MADE IN CHINA
MODEL: OTE15

FCC ID: BCE-OTE15
IC: 2386C-OTE15

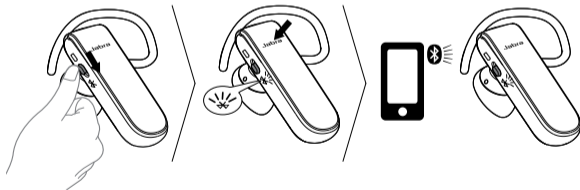


www.jabra.com

1 HOW TO CONNECT

CONNECTING WITH A BLUETOOTH® DEVICE

1. Turn the headset on (set the **On/Off** switch to the On position).
2. Press and hold (3 secs) the **Answer/end** button until the Bluetooth indicator flashes blue and pairing mode is announced in the headset.
3. Follow the voice-guided pairing instructions to pair to your Bluetooth device.



2 HOW TO WEAR

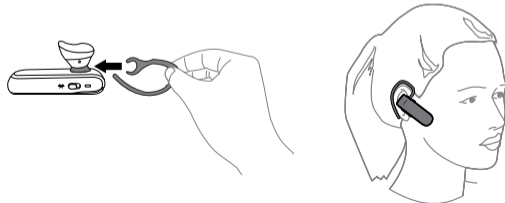
ENGLISH

The headset can be worn with or without the earhook.

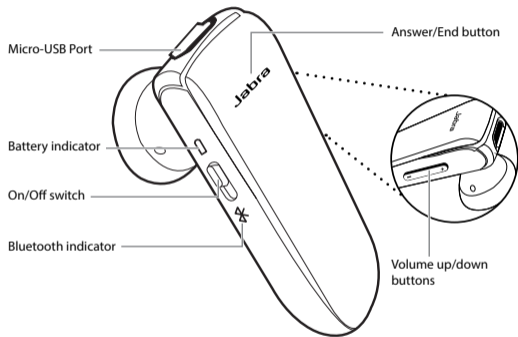


ATTACHING THE EARHOOK

The earhook can be attached to the headset for the perfect fit.



3 HOW TO USE



IMPORTANT

Download the Jabra Assist App for your Android™ or iOS device to enhance your Jabra experience.

	FUNCTION	ACTION
	Answer/end call	Tap the Answer/end button
	Reject call	Press and hold (1 sec) the Answer/end button
	Redial last number	Double-tap the Answer/end button
	Adjust speaker volume	Tap the Volume up or Volume down button
	Mute/un-mute microphone	Tap both the Volume up and Answer/end button at the same time

It takes approx. 2 hours to fully charge the battery

This headset has been designed and manufactured to not exceed limits for exposure to radio frequency (RF) energy set by the Federal Communications Commission (FCC) of the U.S. Government and by the Canadian regulatory authorities.

The highest SAR value for this headset when tested for use at the ear is 0.889 W/kg.

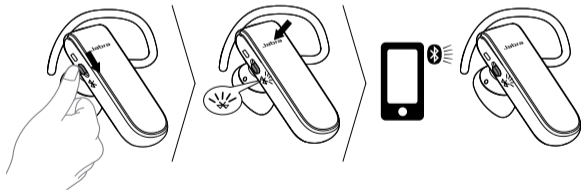
For Canada market only: This EUT is compliant with SAR for general population/uncontrolled exposure limits in IC RSS-102 and had been tested in accordance with the measurement methods and procedures specified in IEEE 1528.

Design Registration Pending International

1 COMMENT LE CONNECTER

SE CONNECTER À UN PÉRIPHÉRIQUE BLUETOOTH^{MD}

1. Allumez le casque (réglez le commutateur **Marche/Arrêt** à la position **Marche**).
2. Appuyez et maintenez appuyé (3 secondes) le bouton **Réponse/Fin** jusqu'à ce que l'indicateur Bluetooth clignote en bleu et que le mode d'appariement soit annoncé dans le casque.
3. Suivez les instructions vocales d'appariement pour appairier votre périphérique Bluetooth.



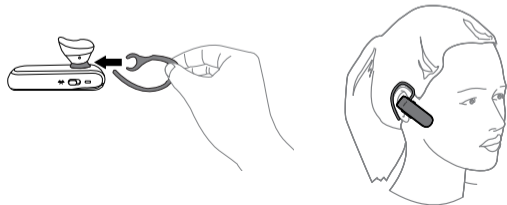
2 COMMENT LE PORTER

Le casque peut être porté avec ou sans le crochet auriculaire.

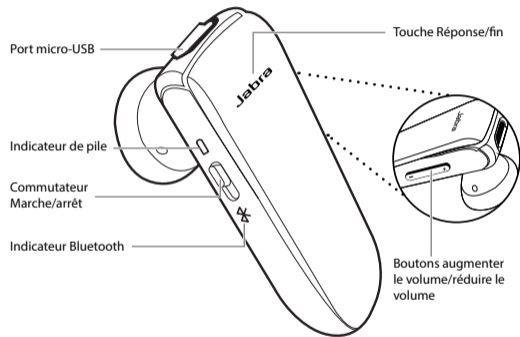


ATTACHER LE CROCHET AURICULAIRE

Le crochet peut être fixé sur le casque pour un ajustement parfait.






3 COMMENT L'UTILISER



IMPORTANT

Télécharger l'application Jabra Assist pour votre Android^{MC} ou un appareil iOS pour améliorer votre expérience Jabra.

	FONCTION	ACTION
	Répondre/mettre fin à un appel	Tapez sur la touche Réponse/fin
	Refuser un appel	Appuyez et maintenez appuyé (1 seconde) la touche Réponse/fin
	Recomposer le dernier numéro	Tapez deux fois sur la touche Réponse/fin
	Régler le volume du haut-parleur	Tapez sur le bouton Augmenter le volume ou Réduire le volume
	Activer ou désactiver le mode de discrétion du microphone	Appuyez sur les deux boutons Augmenter le volume et Réponse/fin en même temps

Une charge complète s'effectue en environ 2 heures

Ce casque a été conçu et fabriqué pour ne pas dépasser les limites d'exposition aux fréquences radio (RF) fixées par la Commission fédérale des communications (Federal Communications Commission - FCC) du gouvernement américain et par les autorités réglementaires canadiennes.

La valeur du DAS la plus élevée pour ce casque lorsque testé pour une utilisation à l'oreille est de 0,889 W/kg.

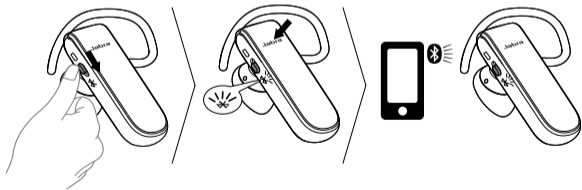
Pour le marché canadien seulement : ce MAE est conforme aux limites d'exposition DAS incontrôlée pour la population générale de la norme CNR-102 d'Industrie Canada et a été testé en conformité avec les méthodes de mesure et procédures spécifiées dans IEEE 1528.

Enregistrement de dessin en attente au niveau international

1 CÓMO CONECTARLO

CONEXIÓN A UN DISPOSITIVO BLUETOOTH®

1. Encienda el auricular (ajuste el botón **Encender/Apagar** en la posición de encendido).
2. Presione y mantenga presionado (3 segundos) el botón **Responder/Finalizar** del auricular hasta que parpadee la luz azul de Bluetooth y se anuncie el modo de sincronización en el auricular.
3. Siga las instrucciones de voz para sincronizar su dispositivo Bluetooth.



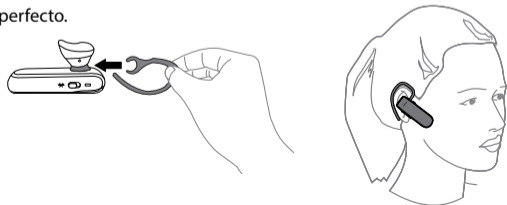
2 CÓMO USARLO

Puede usar el auricular con o sin el gancho para la oreja.

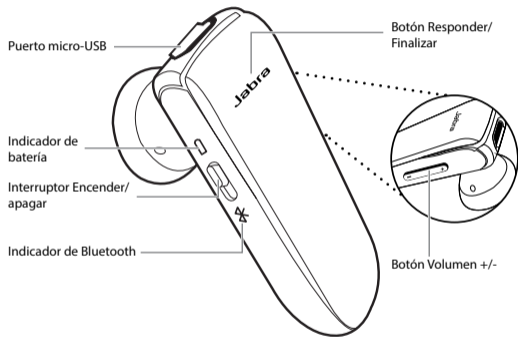


CÓMO COLOCAR EL GANCHO PARA LA OREJA

Puede instalar el gancho para la oreja en el auricular para un ajuste perfecto.



3 CÓMO UTILIZARLO



IMPORTANTE

Descargue la aplicación Jabra Assist para su dispositivo Android™ o iOS para mejorar su experiencia con Jabra.

	FUNCIÓN	ACCIÓN
	Responder/ Finalizar llamadas	Pulse el botón Responder/Finalizar
	Rechazar llamadas	Presione el botón Responder/Finalizar y manténgalo presionado (1 segundo)
	Volver a marcar el último número	Pulse dos veces el botón Responder/Finalizar
	Ajuste del volumen del altavoz	Pulse el botón de volumen + o -
	Silenciar/activar micrófono	Pulse simultáneamente el botón de Volumen + y el botón Responder/Finalizar

Lleva aproximadamente 2 horas cargar la batería por completo.

Este auricular ha sido diseñado y fabricado de manera que no exceda los límites de exposición a energía de radiofrecuencia (RF) establecidos por la Comisión Federal de Comunicaciones (Federal Communications Commission - FCC) del gobierno de los EE.UU. y las autoridades normativas canadienses.

El valor SAR (tasa de absorción específica) más alto para este auricular en las pruebas de uso junto al oído es de 0,889 W/kg.

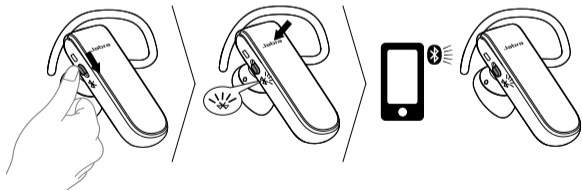
Para el mercado de Canadá solamente: Este equipo bajo prueba cumple con los límites SAR de exposición no controlada/para la población general según la norma EC RSS-102 y fue probado de acuerdo con los métodos y procedimientos de medición especificados en la norma IEEE 1528.

Registro internacional del diseño pendiente

1 COMO CONECTAR

CONECTAR COM UM DISPOSITIVO BLUETOOTH®

1. Ligue o fone de ouvido (coloque o interruptor **Ligar/Desligar** na posição Ligar).
2. Pressione e mantenha pressionado (por 3 segundos) o botão **Atender/encerrar** até que o indicador Bluetooth pisque em azul e o modo de pareamento seja anunciado no fone de ouvido.
3. Siga as instruções de pareamento orientadas por voz para parear com o seu dispositivo Bluetooth.



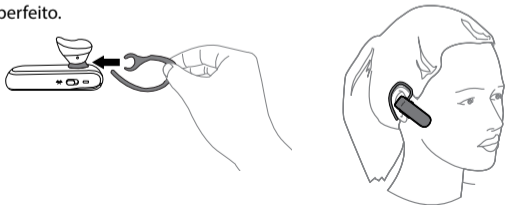
2 COMO USAR

O fone de ouvido pode ser usado com ou sem o encaixe auricular.

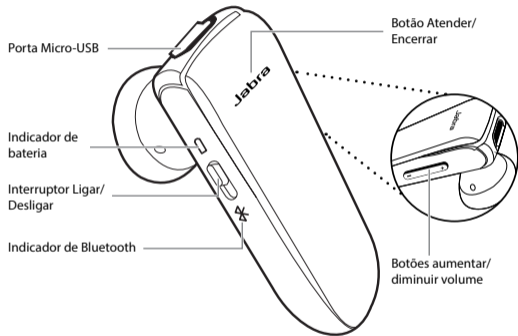


PRENDENDO O ENCAIXE AURICULAR

O encaixe auricular pode ser preso ao fone de ouvido para o encaixe perfeito.



3 COMO USAR



IMPORTANTE

Baixe o Jabra Assist App para o seu dispositivo Android™ ou iOS para melhorar a sua experiência.

	FUNÇÃO	AÇÃO
	Atender/encerrar chamada	Toque no botão Atender/Encerrar
	Recusar uma chamada	Pressione e mantenha pressionado (por 1 segundo) o botão Atender/Encerrar
	Rediscar o último número	Toque duplo no botão Atender/Encerrar
	Ajustar volume do alto-falante	Toque no botão Aumentar Volume ou Diminuir Volume
	Microfone mudo/com som	Toque os botões Aumentar Volume e Atender/encerrar ao mesmo tempo

Leva aproximadamente duas horas para carregar a bateria por completo

Este fone de ouvido foi projetado e fabricado para não exceder os limites de exposição à energia de radiofrequência (RF) estabelecidos pela Comissão Federal de Comunicações (Federal Communications Commission - FCC) do governo dos EUA e pelas autoridades reguladoras do Canadá.

A taxa de absorção específica (SAR) mais alta para este fone de ouvido quando testado para uso junto à orelha é de 0,889 W/kg.

Somente para o mercado canadense: Este EUT está em conformidade com a SAR para limites de exposição da população geral /não controlada da norma EC RSS-102 e foi testado de acordo com os métodos de medição e procedimentos especificados na IEEE 1528.

Registro Internacional de Desenho Pendente