



PLANTS vs. ZOMBIES
GW2

SOMMAIRE

INTRODUCTION.....	2	PROGRESSION DU PERSONNAGE	19
TOUTES LES COMMANDES.....	3	IMPORTATION DES PERSONNAGES	
JOUER.....	6	DE PLANTS VS. ZOMBIES	
FRONT DU JARDIN	7	GARDEN WARFARE	20
PERSONNAGES	13		

INTRODUCTION

Prenez le contrôle de Suburbia et participez aux combats plus délirants que jamais de *Plants vs. Zombies™ Garden Warfare 2* ! Dans ce jeu de tir hilarant à l'action débordante, le terrible docteur Zomboss, leader incontesté des zombies, a renforcé son armée et transformé les quartiers en paradis pour morts-vivants... Mais tout espoir n'est pas perdu, car les plantes passent à l'attaque pour reconquérir leur gazon.

REMARQUE : *Plants vs. Zombies Garden Warfare 2* nécessite une connexion Internet.

TOUTES LES COMMANDES

★ INFORMATIONS SUR LES COMMANDES PC

La version PC de *PvZ Garden Warfare 2* vous offre la possibilité de jouer avec plusieurs manettes. Pour une meilleure expérience de jeu, nous vous recommandons d'utiliser la manette sans fil Xbox One. Les commandes indiquées dans ce manuel partent du principe que vous utilisez une manette sans fil Xbox One.

★ COMMANDES AU CLAVIER

Dans *PvZ Garden Warfare 2*, vous pouvez utiliser le clavier et la souris pour jouer. Cette fonctionnalité permet aux amateurs de clavier de plonger au cœur d'affrontements palpitants dans le Front du jardin !

COMMANDES PAR DÉFAUT	
Déplacement	W / S / A / D (clavier QWERTY) Z / S / Q / D (clavier AZERTY)
Sauter	ESPACE
Touche d'action	E
Activer l'arme principale	Clic gauche
Zoom/Activer l'arme secondaire	Clic droit
Recharger	R
Rotation caméra/personnage	Souris
Capacité 1	1
Capacité 2	2
Capacité 3	3
Changer de personnage	Flèche haut/bas
Gestes	Flèche gauche/droite
Menu Pause	ECHAP
Tableau d'affichage	TAB

★ COMMANDES DE JEU

REMARQUE : les commandes indiquées dans ce manuel correspondent à la configuration de la manette sans fil Xbox One.

COMMANDES PAR DÉFAUT	
Déplacement	←
Sauter	A
Touche d'action	B
Activer l'arme principale	RT
Zoom/Activer l'arme secondaire	LT
Recharger	X
Rotation caméra/personnage	↻
Capacité 1	LB
Capacité 2	Y
Capacité 3	RB
Changer de personnage	↺ / ↻
Gestes	↺ / ↻
Menu Pause	Touche Menu
Tableau d'affichage	Touche Affichage

JOUER

★ MENU PAUSE

REMARQUE : l'ouverture du menu Pause n'interrompt pas la partie.

Appuyez sur la touche Menu en cours de jeu pour accéder au menu Pause. Vous trouverez dans ce menu vos quêtes en cours ainsi que vos pièces, vos étoiles et votre rang de joueur. Les options suivantes sont également disponibles :

Reprendre	Reprendre la partie.
Réapparaître	Réapparaître sous la forme d'un nouveau personnage ou d'une variante de personnage. Vous pouvez aussi changer de camp.
Inviter des amis	Inviter des contacts de votre liste d'amis à vous rejoindre pour une partie en mode multijoueur.
Options	Personnaliser les options.
Se téléporter à la base	Vous voulez revenir à la base, mais vous êtes trop loin ? Cette option vous y ramène directement.

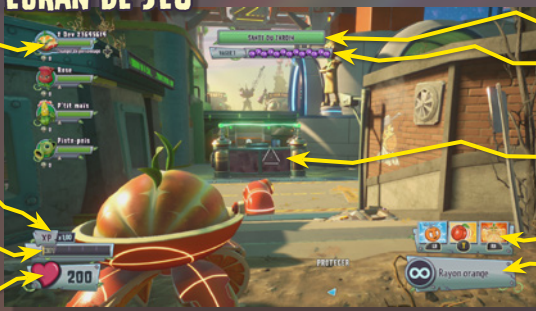
ÉCRAN DE JEU

ATH équipe

Multiplicateur d'XP

Jauge d'XP / Niveau actuel

Santé



Objectif

Vague actuelle / Adversaires restants

Réticule

Capacités

Munitions / Arme actuelle

FRONT DU JARDIN

REMARQUE : ceci n'est qu'un aperçu des possibilités offertes par le Front du jardin. Explorez-le par vous-même pour découvrir ses nombreux secrets !

Vous trouverez dans le Front du jardin tout ce dont vous avez besoin... et bien plus encore ! Le Front du jardin est divisé entre base des plantes, base des zombies et zones neutres. Vous pouvez accéder à des cartes, des modes de jeu, des lieux à explorer et de nombreuses autres options. La base de votre équipe vous propose des quêtes, des portails magiques et bien plus encore. Attention cependant, car toute intrusion en territoire ennemi déclenche automatiquement une guerre totale ! Les zones neutres contiennent des trésors et diverses activités. En terminant des quêtes, vous gagnerez non seulement des étoiles et des badges, mais vous déverrouillerez également de nouvelles zones à explorer dans le Front du jardin !

Si vous êtes éliminé dans le Front du jardin, vous pouvez réapparaître immédiatement et changer de personnage ou même d'équipe. Vous pouvez aussi changer de camp grâce au centre de recrutement dans la base de chaque équipe. Le Front du jardin vous permet de gagner de l'XP et des récompenses : n'hésitez pas à l'explorer et à combattre aussi souvent que possible.

Lancez-vous dans l'aventure en solo ou invitez jusqu'à trois amis dans votre Front du jardin !

★ SÉLECTION DES PERSONNAGES/ STAND DE PERSONNALISATION

Le stand de personnalisation vous permet de changer d'équipe et modifier votre personnage, vos capacités, vos améliorations de personnage et même votre apparence. Pour en savoir plus, consultez la section Personnages de ce manuel.

★ CHANGER D'ÉQUIPE

Si vous voulez changer de camp rapidement, utilisez le centre de recrutement d'une base pour réapparaître en tant que plante ou zombie.

★ QUÊTES

REMARQUE : vous pouvez terminer les quêtes du tableau des quêtes même si un autre joueur est dans votre Front du jardin. Cependant, vous ne pouvez alors pas accéder au mode Jeu Solo, ni consulter votre livre de quête.

Il existe deux types de quêtes : les quêtes du mode Jeu Solo (livre de quête) et les quêtes quotidiennes (tableau des quêtes). Vos quêtes en cours apparaissent sur le tableau des quêtes et dans le menu Pause. Chaque quête terminée rapporte immédiatement des récompenses... Pas besoin de faire un rapport !

En terminant des quêtes, vous augmentez votre multiplicateur d'XP, ce qui vous permet de gagner de l'XP plus rapidement. Attention, si vous ne jouez pas à *PvZ Garden Warfare 2* pendant une période prolongée, votre multiplicateur diminue progressivement.

Vous pouvez avoir jusqu'à sept quêtes actives en même temps : deux quêtes en Jeu Solo (une pour les plantes, une pour les zombies) et cinq quêtes secondaires. Une quête reste dans votre inventaire jusqu'à ce qu'elle soit terminée ou annulée. Ceci inclut les quêtes quotidiennes qui ne sont plus disponibles sur le tableau des quêtes.

QUÊTES DU JEU SOLO

Les donneurs de quête proposent des quêtes en mode Jeu Solo pour les plantes comme pour les zombies. Vous pouvez les trouver dans le Front du jardin. Terminez des quêtes en mode Jeu Solo pour en déverrouiller d'autres et découvrir de nouveaux donneurs de quête.

REMARQUE : pour trouver votre première quête en Jeu Solo, pensez à regarder derrière la porte du garage...

LIVRE DE QUÊTE

Le livre de quête vous permet de consulter vos quêtes en mode Jeu Solo, de rejouer des quêtes terminées et de compléter votre collection de badges. Vous pouvez également voir toutes les quêtes et leurs récompenses associées ainsi que le statut de vos quêtes actives.

TABLEAU DES QUÊTES



Pour trouver des quêtes quotidiennes, consultez le tableau des quêtes dans les bases des plantes et des zombies. Les quêtes du tableau des quêtes sont disponibles pour une durée limitée et changent régulièrement. Cependant, toute quête active dans votre livre de quête reste disponible jusqu'à ce qu'elle soit terminée ou annulée. Parmi vos quêtes quotidiennes, vous pouvez obtenir une quête épique. Il s'agit d'une quête plus difficile, mais dotée d'une récompense conséquente (par exemple, une quantité exceptionnelle de pièces ou d'étoiles).

Vous pouvez également consulter ou annuler vos quêtes actives depuis cet écran : une fois annulée, une quête quotidienne peut de nouveau être acceptée tant qu'elle reste disponible.

REMARQUE : chaque quête apparaît sur les deux tableaux des quêtes, il est donc inutile de changer d'équipe pour les voir toutes !

★ PORTAIL MULTIJOUEUR

Le portail multijoueur vous ouvre les portes du bonheur ! Utilisez le portail pour rejoindre des parties en ligne (vous devez posséder un Compte EA), créer une partie privée avec un maximum de trois amis ou tout simplement jouer en solo. En mode Jeu Solo, vous pouvez jouer seul ou accompagné d'alliés contrôlés par l'IA.

MODES DE JEU

Découvrez les différents modes de jeu et 12 nouvelles cartes !

ASSAUT VÉGÉTAL (NOUVEAU)

Les plantes passent à l'attaque ! Chaque fois qu'une pierre tombale est détruite, la carte s'agrandit. Pour remporter une victoire totale, les plantes doivent remplir l'objectif final à la fin de la carte.

JARDINS ET CIMETIÈRES

Les zombies sont de retour ! Chaque fois qu'ils envahissent un jardin, la carte s'agrandit. Pour remporter une victoire totale, les zombies doivent remplir l'objectif final à la fin de la carte.

ÉLIMINATION PAR ÉQUIPE

Pas de pitié pour vos ennemis ! L'élimination d'une plante ou d'un zombie rapporte un point, mais ce point est retiré en cas de régénération. La première équipe à atteindre 50 points remporte la victoire !

ÉLIMINATION CONFIRMÉE

Récupérez des dingosphères sur les ennemis éliminés pour rapporter des points à votre équipe. En récupérant les dingosphères de vos propres unités éliminées, vous empêchez votre adversaire de gagner des points. La première équipe à atteindre 50 points remporte la victoire !

BOMBE NAIN

Utilisez la puissance dévastatrice de la bombe naine pour détruire les jardins ou les pierres tombales de vos adversaires. Mais avant cela, vous devez trouver le nain de jardin !

SUBURBINATION

Les joueurs s'affrontent pour construire des pierres tombales et des jardins tout en essayant de suburbiner l'autre équipe et ainsi déclencher un magnifique feu d'artifice !

MODE OPS

Montez à bord du camping-car de Dave le Dingo ou du dirigeable du Dr Zomboss et mettez le cap sur Ops, un mode coopératif surprenant dans lequel vous devez repousser des vagues d'ennemis ! Vous pouvez jouer en solo, avec le soutien de trois personnages contrôlés par l'IA ou vous allier avec des amis ou d'autres joueurs en ligne.

JARDIN OPS

Dans Jardin Ops, vous devez construire un jardin et le protéger contre 10 vagues d'ennemis consécutives. Vous pouvez également activer des tourelles sur la carte pour renforcer vos défenses. Chaque nouvelle vague est plus difficile que la précédente et vous propose parfois des défis bonus ou de puissants boss. Bonne chance !

CIMETIÈRE OPS (NOUVEAU)

Pour la toute première fois, les zombies doivent se défendre contre des plantes complètement déchaînées !

★ SALON DES STATS

PERSONNAGES DU SALON DES STATS

Dans chaque base, vous pouvez utiliser le salon des stats pour admirer votre collection de personnages (plantes et zombies), leurs stats et vos propres stats. Vous pouvez également promouvoir vos personnages une fois qu'ils ont atteint le niveau 10.

ALBUM DE VIGNETTES

L'album de vignettes, disponible dans le salon des stats, vous permet de consulter vos stats et vos personnalisations. N'oubliez pas de lire le petit texte de présentation de vos plantes et zombies favoris.

★ OPTIONS DU MONDE

Grâce aux options du monde, vous pouvez voir vos amis en ligne, les inviter ou rejoindre leur partie. Vous pouvez également modifier la difficulté du Front du jardin, enregistrer votre partie et exclure des joueurs.

★ BOÎTE DE RÉCEPTION

Disponible dans chaque base, la boîte de réception est l'outil idéal pour vous tenir informé des dernières nouveautés dans *PvZ Garden Warfare 2*. Elle vous permet également d'importer vos personnages (avec toutes leurs capacités) de *Plants vs. Zombies™ Garden Warfare*, et d'accéder à des récompenses de fidélité en fonction de vos exploits dans *PvZ Garden Warfare*.

★ BOUTIQUE DE VIGNETTES

Vous pouvez accéder à la boutique de vignettes depuis le menu d'après combat ou le distributeur du Front du jardin (juste à côté de l'entrée du salon des stats). La boutique de vignettes vous permet d'acquérir des personnages à faire apparaître et de nouvelles options de personnalisation. Avec un peu de chance, vous obtiendrez même peut-être un objet ou un personnage légendaire !

PERSONNAGES

★ ÉCRAN DE SÉLECTION DES PERSONNAGES



Chaque équipe propose sept classes différentes, chacune dotée de ses propres forces, faiblesses, armes et capacités. Chaque classe (ainsi que ses variantes) possède un style de jeu original. Par exemple, Super Cortex et Capitaine Barbemort remplacent la fonction Zoom par une arme secondaire. Certaines classes et variantes sont plus rapides, plus puissantes ou plus résistantes que les autres. Pour savoir quelle est votre classe préférée, essayez-les toutes !

Le menu de sélection des personnages vous permet de choisir votre équipe et votre personnage, puis de personnaliser ses capacités, ses améliorations et son apparence. Chaque personnage possède une apparence, une arme principale et des stats qui lui sont propres. Vous pouvez par ailleurs utiliser d'innombrables options de personnalisation (chapeaux, tatouages, barbes, accessoires) pour le rendre vraiment unique. Vous gagnez de nouvelles améliorations de personnage en montant de niveau.

Vous pouvez accéder au menu de personnalisation avant de commencer un mode de jeu ou sur le stand de personnalisation du Front du jardin. Enfin, vous pouvez personnaliser votre personnage lorsque vous sélectionnez l'option Réapparaître dans le menu Pause.

★ PLANTES

CITRON (NOUVEAU)



Citron est un chasseur de primes venu tout droit du futur... mais c'est aussi une orange. Son incroyable pouvoir de transformation lui confère une rapidité hors du commun idéale pour les combats... En un clin d'œil, il passe en mode Attaque et provoque un maximum de dégâts !

Arme principale	Rayon orange
Capacité 1	IEM pêchée
Capacité 2	Balle citronnée
Capacité 3	Bouclier de zeste

ROSE (NOUVEAU)



Rose est une puissante ensorceleuse venue du passé qui a entrevu un avenir dominé par les zombies. Elle a donc voyagé dans le futur pour empêcher Suburbia de tomber aux mains des morts-vivants !

Arme principale	Chardons magiques
Capacité 1	Piège temporel
Capacité 2	Obscure énigme
Capacité 3	Chèvrifieur

P'TIT MAÏS (NOUVEAU)



Pendant les événements du premier *PvZ Garden Warfare*, P'tit maïs était mobilisé à l'étranger. Aujourd'hui, il est de retour pour affronter les zombies. Il n'a pas beaucoup d'humour, mais c'est un guerrier naturel... armé de deux épi-stolets.

Arme principale	Épi-stolets
Capacité 1	Barrage beurré
Capacité 2	Cosse sauteuse
Capacité 3	Rafale de grains

PISTO-POIS



Arme principale	Canon à pois
Capacité 1	Bombe de fayot péteur
Capacité 2	Sulfateuse à pois
Capacité 3	Hyper

MORDEUR



Arme principale	Avale-tout
Capacité 1	Glu
Capacité 2	Creusement
Capacité 3	Ortie

TOURNESOL



Arme principale	Tir solaire
Capacité 1	Rayon guérisseur
Capacité 2	Rayon solaire
Capacité 3	Fleur de soins

CACTUS



Arme principale	Arme semi-automatique
Capacité 1	Mine patate
Capacité 2	Drone-aïe
Capacité 3	Grande noix protectrice

★ ZOMBIES

DIABLOTIN (NOUVEAU)



Ce tout petit zombie est le plus agile de tous : avec ses doubles sauts, ses vols planés et son rire diabolique, aucun adversaire ne lui résiste. Sans compter qu'il manie ses diablo-blasters avec une précision... diabolique !

Arme principale	Diablo-blasters
Capacité 1	Gravi-grenade
Capacité 2	Appel de robot
Capacité 3	Diablimpacte

MÉCA-Z



Doté des toutes dernières innovations Tech-Z, le Méca-Z en impose par sa taille et sa puissance. C'est l'arme secrète du diablotin !

Arme principale	Robo-laser
Capacité 1	Pluie de roquettes
Capacité 2	Repli explosif
Capacité 3	Robot écrabouilleur

SUPER CORTEX (NOUVEAU)



Ce héros a une attaque spéciale pour chaque situation. Besoin d'une arrivée grandiose pour pulvériser vos ennemis et vous imposer ? Avec son triple coup de poing, la victoire est assurée. Vous préférez combattre à distance ? Aucun problème : utilisez simplement sa poigne laser !

Arme principale	Poings héroïques
Arme secondaire	Rayon héroïque
Capacité 1	Balle super ultra
Capacité 2	Twist turbo
Capacité 3	Super coup de tatane

CAPITAINE BARBEMORT (NOUVEAU)



Ne vous laissez pas berner par son apparence : le vieux Barbemort a plus d'un tour dans son sac ! Son arme principale n'est pas seulement d'une précision à toute épreuve, elle est surtout dévastatrice à longue distance comme à courte portée. Grrr !

Arme principale	Rafale de scorbut
Arme secondaire	Tir longue-vue
Capacité 1	Baril explosif
Capacité 2	Petit perroquet
Capacité 3	Canon rodéo

FANTASSIN



Arme principale	Fusil d'assaut Z-1
Capacité 1	Nuage puant zombie
Capacité 2	Saut à réaction
Capacité 3	ZPG

INGÉNIEUR



Arme principale	Lance-béton
Capacité 1	Grenade sonique
Capacité 2	Pistolet à gros rayons
Capacité 3	Marteau-piqueur

SCIENTIFIQUE



Arme principale	Pistolet gérant
Capacité 1	Rayon scientifico-guérisseur
Capacité 2	Déplacement de distorsion
Capacité 3	Bille explosive collante

SPORTIF



Arme principale	Canon footballistique
Capacité 1	Lancer de diabolotin
Capacité 2	Tacle sprinté
Capacité 3	Mannequin-bouclier

★ DÉMO DES HÉROS

De nouveaux personnages sont disponibles sur l'écran de sélection des personnages pendant une durée limitée. Pendant cette période, vous pouvez les utiliser à volonté. Par la suite, vous devez les déverrouiller pour les ajouter de manière permanente à votre liste de personnages.

PROGRESSION DU PERSONNAGE

Pour gagner de l'XP, seules vos actions comptent ! Cela signifie que, lors d'une session multijoueur, vous et vos alliés pouvez gagner le même nombre de pièces, mais l'XP sera attribuée en fonction des actions de chaque joueur. La quantité d'XP obtenue dépend directement de votre participation au jeu : pour gagner un maximum d'XP, éliminez des ennemis, portez assistance à vos alliés, utilisez des consommables et soignez/régénérez vos équipiers.

Un personnage ne peut pas dépasser le niveau 10. Une fois ce niveau atteint, vous pouvez cependant le promouvoir dans le salon des stats. Un personnage promu revient au niveau 1 mais gagne un nouveau titre. Vous pouvez promouvoir un personnage cinq fois pour lui faire atteindre le titre suprême de « Maître ».

Chaque fois qu'un personnage gagne un niveau, votre rang de joueur global augmente lui aussi. Plus vos personnages sont puissants, plus votre rang de joueur est élevé ! Les joueurs qui atteignent un rang élevé peuvent se permettre de narguer leurs adversaires. C'est même indispensable ! Si vous atteignez le rang de joueur 100, vous revenez au niveau 1 et recevez une magnifique plaque de rang pour célébrer votre exploit. Gagnez un maximum de plaques !

IMPORTATION DES PERSONNAGES DE PLANTS VS. ZOMBIES GARDEN WARFARE

Bonne nouvelle pour tous les joueurs de *PvZ Garden Warfare* ! Vous pouvez importer presque tous vos personnages du premier opus dans *PvZ Garden Warfare 2* et ainsi déverrouiller plus rapidement la centaine de personnages du jeu. Utilisez la boîte de réception du Front du jardin pour importer vos personnages *PvZ Garden Warfare* et gagner des bonus de fidélité.

REMARQUE : cette option est disponible jusqu'au mois de février 2017. L'importation de personnages et l'obtention de récompenses peuvent être temporairement limitées selon la disponibilité des serveurs.