



Buttons • Tasten



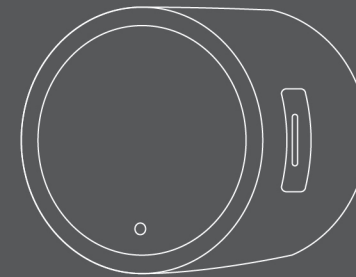
- ① Mute button. Press to mute or unmute the microphone. When you receive an incoming phone call, press to ignore the call.
Stummschalttaste. Drücken Sie die Taste, um das Mikrofon stumm zu schalten oder die Stummschaltung aufzuheben. Wenn Sie einen Anruf erhalten, drücken Sie die Taste, um den Anruf zu ignorieren.
- ② Action button. Press to start speaking. When you receive an incoming phone call, press to accept the call.
Aktionstaste. Drücken Sie die Taste, um zu sprechen. Wenn Sie einen Anruf erhalten, drücken Sie die Taste, um den Anruf anzunehmen.

support.garmin.com

GARMIN.

© 2017 Garmin Ltd. or its subsidiaries

Garmin® and the Garmin logo are trademarks of Garmin Ltd. or its subsidiaries, registered in the USA and other countries. Garmin Speak™ is a trademark of Garmin Ltd. or its subsidiaries. These trademarks may not be used without the express permission of Garmin. Amazon, Alexa, and all related logos and motion marks are trademarks of Amazon.com, Inc. or its affiliates.



GARMIN SPEAK™

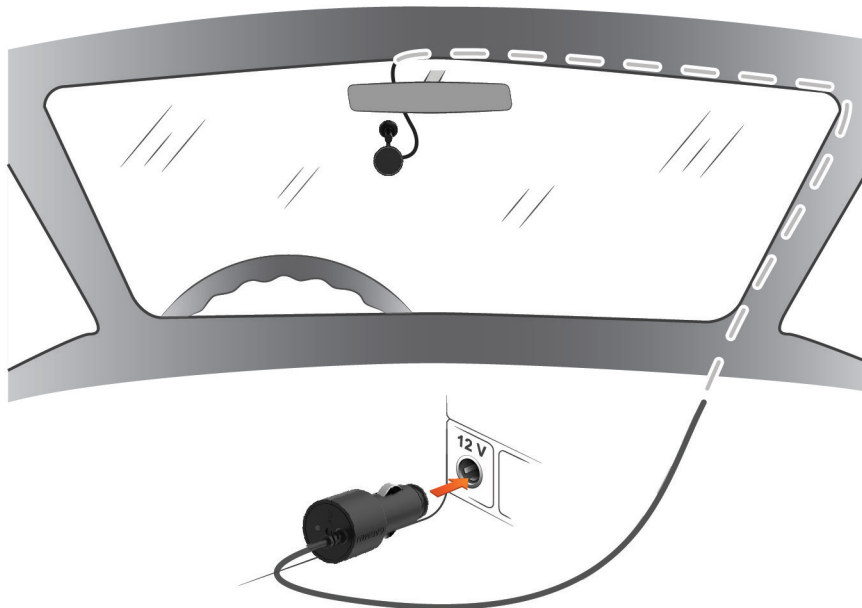
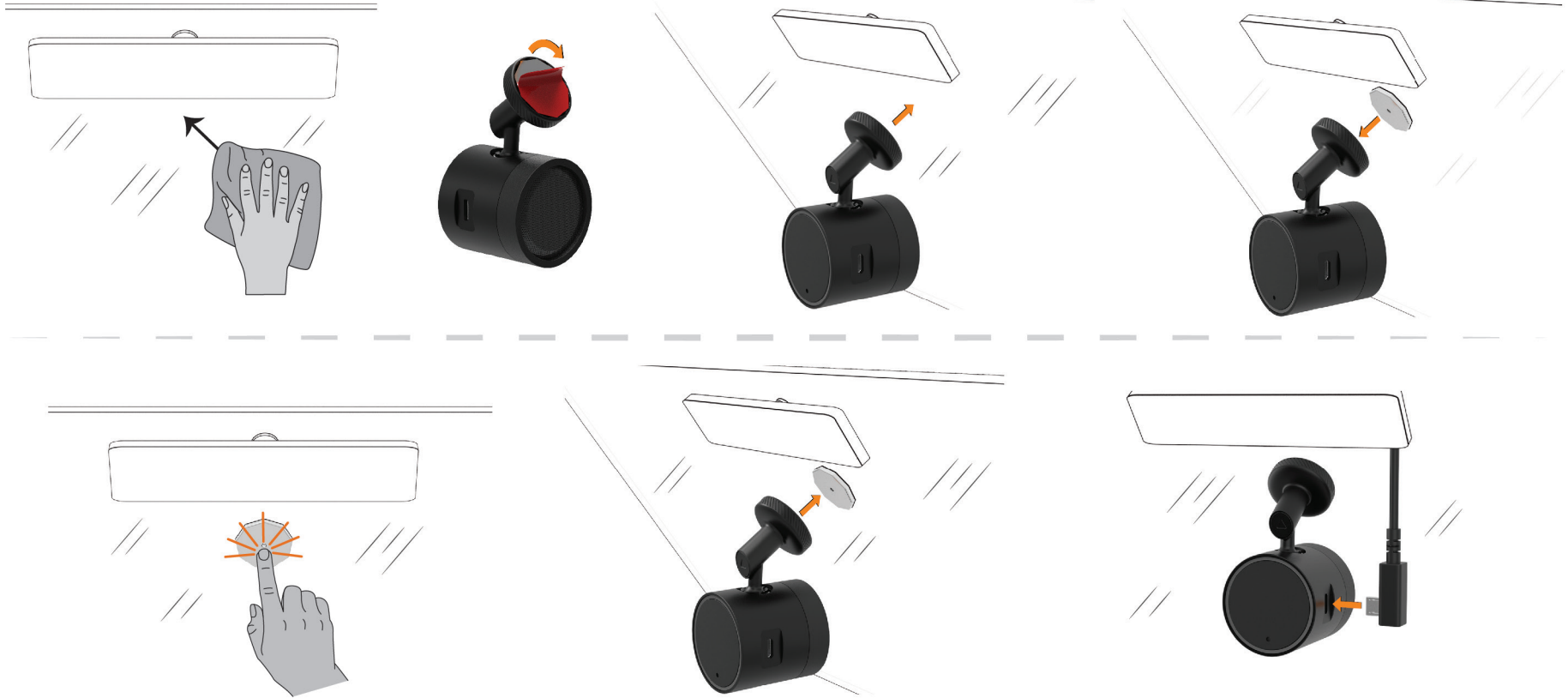


Printed in Taiwan
September 2017
190-02276-01_0A





Mounting on the Windshield • Montage an der Windschutzscheibe



TIP: To hide the cable, route it around the edge of the windshield, and tuck it into the gap between the windshield and the trim.

TIPP: Verlegen Sie das Kabel entlang der Windschutzscheibe, und klemmen Sie es in die Lücke zwischen Windschutzscheibe und Verkleidung, damit es nicht zu sehen ist.

