

Always there to help you
Register your product and get support at
www.philips.com/support



EN Short User Manual
ES Manual de usuario corto
FR Bref mode d'emploi

Register online at www.philips.com/welcome today to
get the very most from your purchase.

Registering your model with PHILIPS makes you eligible for all of the valuable benefits listed below. Don't miss out.
Register online at www.philips.com/welcome to ensure:

*Product Safety Notification

By registering your product, you'll receive notification - directly from the manufacturer.

*Additional Benefits

Registering your product guarantees that you'll receive all of the privileges to which you're entitled, including special money-saving offers.

PHILIPS

Congratulations on your purchase,
and welcome to the "family"!

Dear PHILIPS product owner:

Thank you for your confidence in PHILIPS. You've selected one of the best-built, best-packed products available today. We'll do everything in our power to keep you happy with your purchase for many years to come.

As a member of the PHILIPS "family," you're entitled to protection by one of the most comprehensive warranties in the industry. Without any more, your purchase automatically gives you access to all the information and special offers that you qualify, plus easy access to accessories from our convenient home shopping network.

Most importantly, you can count on our uncompromising commitment to your total satisfaction and the highest quality of service.

All of this is our way of saying welcome - and thanks for investing in a PHILIPS product.

PS. To get the most from your PHILIPS purchase, be sure to register online at:
www.philips.com/welcome

PHILIPS Visit our World Wide Web Site at <http://www.philips.com/welcome>

PHILIPS LIMITED WARRANTY ONE (1) YEAR

WARRANTY COVERAGE:
PHILIPS warranty obligation is limited to the terms set forth below.

WHO IS COVERED:
PHILIPS warrants the product to the original purchaser or the person receiving the product as a gift, as indicated in materials and working manuals based on the date of original purchase. ("Warranty Period") from an Authorized Dealer. The original sales receipt showing the product name and the purchase date from an authorized retailer is considered such proof.

WHAT IS COVERED:
The Philips warranty covers new products if a defect in material or workmanship occurs and a valid claim is received by Philips within the Warranty Period. At its option, Philips will either (1) repair the product at no charge, using new or refurbished replacement parts, or (2) exchange the product with a product that is new or which has been manufactured from new, or serviceable used parts and is at least functionally equivalent or most comparable to the original product in Philips current inventory, or (3) refund the original purchase price of the product. Philips warrants replacement products or parts provided under this warranty against defects in material and workmanship from the date of the replacement or repair for ninety (90) days or for the remaining portion of the original product's warranty, whichever provides longer coverage for you. When a product or part is exchanged, any replacement item becomes your property and the replacement item becomes Philips' property. When a refund is given, your product becomes Philips' property. When a refund is given, your product becomes Philips' property. When a refund is given, your product becomes Philips' property.

Replacement product may only be sent if all warranty requirements are met. Failure to follow all requirements can result in delay.

WHAT IS NOT COVERED - EXCLUSIONS AND LIMITATIONS:
This Limited Warranty applies only to the new products manufactured by or for Philips that can be identified by the trademark name logo affixed to the product. This Limited Warranty does not apply to any non-Philips hardware product or any software, even if packaged with the product. Non-Philips manufacturers, suppliers, or publishers may provide a separate warranty for their own products packaged with the bundled product.

PHILIPS is not liable for any damage to or loss of any programs, data, or other information stored on any media contained within the product, or any non-Philips product or part not covered by this warranty. Recovery or reinstatement of programs, data, or other information is not covered under this Limited Warranty.

This warranty does not apply (a) to damage caused by accident, abuse, misuse, neglect, misapplication, or non-Philips product, (b) to damage caused by service by anyone other than Philips or Philips Authorized Service Location, (c) to a product or part that has been modified without the written permission of Philips.

PHILIPS is not liable for any damage to or loss of any programs, data, or other information stored on any media contained within the product, or any non-Philips product or part not covered by this warranty. Recovery or reinstatement of programs, data, or other information is not covered under this Limited Warranty.

This warranty does not apply (a) to damage caused by accident, abuse, misuse, neglect, misapplication, or non-Philips product, (b) to damage caused by service by anyone other than Philips or Philips Authorized Service Location, (c) to a product or part that has been modified without the written permission of Philips.

This warranty gives you specific legal rights which vary from state/province to state/province.
PHILIPS USA, Inc. PO Box 2248, Alpharetta, GA 30023-2248

Philips, or (d) if any Philips serial number has been removed or defaced, or (e) product, accessories or consumables sold "AS IS" without warranty of any kind by including/referencing the product, product sold "AS IS" by other retailers.

This Limited Warranty does not cover:
• Shipping charges to return defective product to Philips.
• Changes in price, or the cost of installation or setup of the product, adjustment of customer controls on the product, and installation or repair of electrical or other source systems outside of the product.
• Product repair and/or part replacement because of improper installation or maintenance, connections to improper voltage supply, power line surge, lightning damage, retained images or screen marks resulting from viewing fixed stationary content for extended periods, product cosmetic appearance items due to normal wear and tear, unauthorized repair, or other cause not within the control of Philips.
• Damage or claims for product not being available for use, or for lost data or lost software.
• Damage from unauthorized shipments or transit accidents when returning product to Philips.
• A product that requires modification or adaptation to enable it to operate in any country other than the country for which it was designed, manufactured, approved and/or authorized, or repair of products damaged by such modifications.
• A product used for commercial or institutional purposes (including but not limited to rental purposes).
• Product lost in shipment and no signature verification receipt can be provided.
• Failure to operate per Owner's Manual.

TO OBTAIN ASSISTANCE IN THE U.S.A., CANADA, PUERTO RICO, OR U.S. VIRGIN ISLANDS...
Contact a Philips Customer Care Center at:
1-866-309-0845

REPAIR OR REPLACEMENT AS PROVIDED UNDER THIS WARRANTY IS THE EXCLUSIVE REMEDY FOR THE CONSUMER. PHILIPS SHALL NOT BE LIABLE FOR ANY INCIDENTAL OR CONSEQUENTIAL DAMAGES FOR BREACH OF ANY EXPRESS WARRANTY ON THIS PRODUCT, EXCEPT TO THE EXTENT PROHIBITED BY APPLICABLE LAW. ANY IMPLIED WARRANTY OF MERCHANTABILITY OR FITNESS FOR A PARTICULAR PURPOSE ON THIS PRODUCT IS EXCLUDED IN DURATIONS TO THE DURATION OF THIS WARRANTY.

Some states do not allow the exclusion or limitation of incidental or consequential damages, or may limiters on how long an implied warranty lasts, so the above limitations or exclusions may not apply to you.

PHILIPS

Specifications are subject to change without notice.
© 2015 © Gibson Innovations Limited. All rights reserved.
This product has been manufactured by and is sold under the responsibility of Gibson Innovations Ltd, and Gibson Innovations Ltd is the warrantor in relation to this product. Philips and the Philips Shield Emblem are registered trademarks of Koninklijke Philips N.V. and are used under license from Koninklijke Philips N.V.

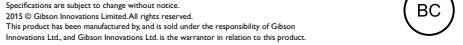
BT3090



BC

Specifications are subject to change without notice.
© 2015 © Gibson Innovations Limited. All rights reserved.
This product has been manufactured by and is sold under the responsibility of Gibson Innovations Ltd, and Gibson Innovations Ltd is the warrantor in relation to this product. Philips and the Philips Shield Emblem are registered trademarks of Koninklijke Philips N.V. and are used under license from Koninklijke Philips N.V.

BT3090_37_Short User Manual_V1.0



Specifications are subject to change without notice.
© 2015 © Gibson Innovations Limited. All rights reserved.
This product has been manufactured by and is sold under the responsibility of Gibson Innovations Ltd, and Gibson Innovations Ltd is the warrantor in relation to this product. Philips and the Philips Shield Emblem are registered trademarks of Koninklijke Philips N.V. and are used under license from Koninklijke Philips N.V.

BT3090_37_Short User Manual_V1.0

Enregistrez-vous en ligne à www.philips.com/welcome le plus tôt possible pour profiter pleinement de votre achat.

L'enregistrement de votre modèle auprès de PHILIPS confirme votre éligibilité à tous les bénéfices mentionnés ci-dessous. Enregistrez-vous en ligne à www.philips.com/welcome pour assurer:

*Avis sur la sécurité des produits

En enregistrant votre produit, vous serez avisé - directement par le fabricant.

*Bénéfices additionnels

L'enregistrement de votre produit garantit que vous bénéficierez de tous les privilèges auxquels vous avez droit y compris des offres-réduites spéciales.

PHILIPS

Nous vous félicitons de votre achat et vous souhaitons la bienvenue dans la "famille"!

Cher propriétaire d'un produit PHILIPS :

Merci de votre confiance en PHILIPS. Vous avez choisi un produit de fabrication et de garantie supérieures parmi les meilleurs disponibles sur le marché. Et nous ferons tout en notre pouvoir pour que vous soyez pleinement satisfait de votre achat pour des années à venir.

En tant que membre de la "famille" PHILIPS, vous avez droit à une protection intégrale par l'une des garanties les plus complètes de l'industrie.

De plus, vous offrez également que vous recevrez toutes les informations et offres spéciales auxquelles vous avez droit, ainsi qu'un accès facile à toute une gamme d'accessoires disponibles via notre réseau de téléachat.

Mais ce qui est encore plus important, vous pouvez compter sur notre engagement total de nous soucier de votre entière satisfaction. C'est notre façon de vous souhaiter la bienvenue et de vous remercier de votre investissement dans un produit PHILIPS.

PS. Pour bénéficier au maximum de votre produit PHILIPS, assurez-vous de vous enregistrer en ligne à www.philips.com/welcome

PHILIPS

Visitez notre site sur le Web à <http://www.philips.com/welcome>

Registrese en linea en www.philips.com/welcome hoy mismo para aprovechar al máximo su compra.

Al registrar su modelo con PHILIPS usted cumplirá con los requisitos para obtener todos los valiosos beneficios que se indican a continuación, no se los pierda! Regístrese en línea en www.philips.com/welcome para asegurarse de:

*Seguridad del producto Notificación

Al registrar su producto recibirá la notificación (directamente del fabricante).

*Beneficios adicionales

Registrar su producto garantiza que recibirá todos los privilegios a los cuales tiene derecho, incluyendo las ofertas especiales para ahorrar dinero.

PHILIPS

¡Felicitaciones por su compra y bienvenida a la "familia"!

Estimado propietario de un producto PHILIPS:

Gracias por su confianza en PHILIPS. Usted ha escogido uno de los productos mejor construidos y con mejor respaldo disponible hoy en día. Hacemos todo lo que está a nuestro alcance para mantenerle satisfecho con su compra. Durante muchos años.

Como miembro de la "familia" PHILIPS, usted tiene derecho a estar protegido con una de las garantías más completas de la industria. Lo que es más su compra le garantiza que recibirá toda la información y ofertas especiales a las que tiene derecho, además de un fácil acceso a los accesorios desde nuestra compañía red de compra desde el hogar.

Y lo que es más importante usted puede confiar en nuestro inintermitente compromiso con su satisfacción total.

Todo esto es nuestra manera de decirle bienvenida y gracias por invertir en un producto PHILIPS.

PS. Para aprovechar al máximo su compra PHILIPS, asegúrese de registrarse en línea en www.philips.com/welcome

PHILIPS

Visite nuestro sitio en el World Wide Web en <http://www.philips.com/welcome>

GARANTIA LIMITADA PHILIPS UN (1) AÑO

cualesq ue persona dueña de Philips o de un establecimiento de servicio autorizado de Philips: (a) producto o piezas que se hayan modificado o reparado por un autor no autorizado de Philips; (b) si se ha retirado o desfigurado el número de serie de Philips; y tampoco se aplica la garantía de Philips a los productos de terceros vendidos. TAL COMO ESTÁN sin garantía de ningún tipo, que no incluye productos vendidos TAL COMO ESTÁN por terceros distribuidores.

Esta garantía limitada no cubre:
• Los costos de envío al devolver el producto defectuoso a Philips.
• Los costos de mano de obra por la instalación o conexión de los productos, o gastos de contratos de cliente en el producto y la instalación o reparación de sistemas de antena o fuente de señal externa al producto.
• La reparación del producto o el reemplazo de piezas debido a inundación o mantenimiento inadecuado, a conexiones hechas o marcadas sin la ayuda de un técnico de servicio.
• Daños o deterioro del producto o por golpes de software.
• Daños debidos a mala manipulación en el transporte o accidentes de envío al devolver el producto a Philips.
• Un producto que requiere modificación o adaptación para permitir su funcionamiento en algún país que no sea el país para el que se diseñó, fabricó, aprobó y/o autorizó su reparación o productos derivados por estas modificaciones.
• Un producto que se usa para propósitos comerciales o institucionales (como en un laboratorio o en un aula) o que no sea el país para el que se diseñó, fabricó, aprobó y/o autorizó su reparación o productos derivados por estas modificaciones.
• La pérdida del producto en el envío y cuando no se pueda proporcionar un número de seguimiento de envío.
• No operar según el Manual del propietario.

PARA OBTENER AYUDA EN LOS EE.UU., CANADA, PUERTO RICO O EN LAS ISLAS VIRGENES DE LOS EE.UU.:
Comuníquese con el Centro de Atención al Cliente al: 1-866-309-0845

LA REPARACIÓN O EL REEMPLAZO, SEGUN LO DISPONE ESTA GARANTIA, ES LA SOLUCIÓN EXCLUSIVA PARA EL PRODUCTO. PHILIPS NO SE RESPONSABILIZA DE LOS DAÑOS INCIDENTALES O INDIRECTOS QUE INFRINAN ALGUNO PRODUCTO GARANTIA EXPRESA O IMPLÍCITA SOBRE ESTE PRODUCTO. PHILIPS NO SE RESPONSABILIZA DE LOS DAÑOS INCIDENTALES O INDIRECTOS QUE INFRINAN ALGUNO PRODUCTO GARANTIA EXPRESA O IMPLÍCITA SOBRE ESTE PRODUCTO. ESTE PRODUCTO ESTA LIMITADA EN DURACION A LA QUE ESPECIFICA ESTA GARANTIA.

Algunos estados no permiten las exclusiones ni la limitación de los daños incidentales o indirectos en las limitaciones sobre la duración de la garantía implícita, de modo que las limitaciones o exclusiones anteriores pueden no aplicarse a usted.

PHILIPS no es responsable por ningún daño o pérdida de programas, datos u otra información almacenada en algún medio con contenido en el producto, o cualquier producto o parte que no sea Philips, o cualquier programa, datos u otra información no está cubierta por esta garantía. La reparación o el reemplazo de programas, datos u otra información no está cubierta por esta garantía. Philips no es responsable por ningún daño o pérdida de programas, datos u otra información almacenada en algún medio con contenido en el producto, o cualquier producto o parte que no sea Philips, o cualquier programa, datos u otra información no está cubierta por esta garantía. La reparación o el reemplazo de programas, datos u otra información no está cubierta por esta garantía.

PHILIPS no es responsable por ningún daño o pérdida de programas, datos u otra información almacenada en algún medio con contenido en el producto, o cualquier producto o parte que no sea Philips, o cualquier programa, datos u otra información no está cubierta por esta garantía. La reparación o el reemplazo de programas, datos u otra información no está cubierta por esta garantía.

PHILIPS no es responsable por ningún daño o pérdida de programas, datos u otra información almacenada en algún medio con contenido en el producto, o cualquier producto o parte que no sea Philips, o cualquier programa, datos u otra información no está cubierta por esta garantía. La reparación o el reemplazo de programas, datos u otra información no está cubierta por esta garantía.

PHILIPS no es responsable por ningún daño o pérdida de programas, datos u otra información almacenada en algún medio con contenido en el producto, o cualquier producto o parte que no sea Philips, o cualquier programa, datos u otra información no está cubierta por esta garantía. La reparación o el reemplazo de programas, datos u otra información no está cubierta por esta garantía.

PHILIPS no es responsable por ningún daño o pérdida de programas, datos u otra información almacenada en algún medio con contenido en el producto, o cualquier producto o parte que no sea Philips, o cualquier programa, datos u otra información no está cubierta por esta garantía. La reparación o el reemplazo de programas, datos u otra información no está cubierta por esta garantía.

PHILIPS no es responsable por ningún daño o pérdida de programas, datos u otra información almacenada en algún medio con contenido en el producto, o cualquier producto o parte que no sea Philips, o cualquier programa, datos u otra información no está cubierta por esta garantía. La reparación o el reemplazo de programas, datos u otra información no está cubierta por esta garantía.

PHILIPS no es responsable por ningún daño o pérdida de programas, datos u otra información almacenada en algún medio con contenido en el producto, o cualquier producto o parte que no sea Philips, o cualquier programa, datos u otra información no está cubierta por esta garantía. La reparación o el reemplazo de programas, datos u otra información no está cubierta por esta garantía.

PHILIPS no es responsable por ningún daño o pérdida de programas, datos u otra información almacenada en algún medio con contenido en el producto, o cualquier producto o parte que no sea Philips, o cualquier programa, datos u otra información no está cubierta por esta garantía. La reparación o el reemplazo de programas, datos u otra información no está cubierta por esta garantía.

PHILIPS no es responsable por ningún daño o pérdida de programas, datos u otra información almacenada en algún medio con contenido en el producto, o cualquier producto o parte que no sea Philips, o cualquier programa, datos u otra información no está cubierta por esta garantía. La reparación o el reemplazo de programas, datos u otra información no está cubierta por esta garantía.

PHILIPS no es responsable por ningún daño o pérdida de programas, datos u otra información almacenada en algún medio con contenido en el producto, o cualquier producto o parte que no sea Philips, o cualquier programa, datos u otra información no está cubierta por esta garantía. La reparación o el reemplazo de programas, datos u otra información no está cubierta por esta garantía.

PHILIPS no es responsable por ningún daño o pérdida de programas, datos u otra información almacenada en algún medio con contenido en el producto, o cualquier producto o parte que no sea Philips, o cualquier programa, datos u otra información no está cubierta por esta garantía. La reparación o el reemplazo de programas, datos u otra información no está cubierta por esta garantía.

PHILIPS no es responsable por ningún daño o pérdida de programas, datos u otra información almacenada en algún medio con contenido en el producto, o cualquier producto o parte que no sea Philips, o cualquier programa, datos u otra información no está cubierta por esta garantía. La reparación o el reemplazo de programas, datos u otra información no está cubierta por esta garantía.

PHILIPS no es responsable por ningún daño o pérdida de programas, datos u otra información almacenada en algún medio con contenido en el producto, o cualquier producto o parte que no sea Philips, o cualquier programa, datos u otra información no está cubierta por esta garantía. La reparación o el reemplazo de programas, datos u otra información no está cubierta por esta garantía.

PHILIPS no es responsable por ningún daño o pérdida de programas, datos u otra información almacenada en algún medio con contenido en el producto, o cualquier producto o parte que no sea Philips, o cualquier programa, datos u otra información no está cubierta por esta garantía. La reparación o el reemplazo de programas, datos u otra información no está cubierta por esta garantía.

PHILIPS no es responsable por ningún daño o pérdida de programas, datos u otra información almacenada en algún medio con contenido en el producto, o cualquier producto o parte que no sea Philips, o cualquier programa, datos u otra información no está cubierta por esta garantía. La reparación o el reemplazo de programas, datos u otra información no está cubierta por esta garantía.

PHILIPS no es responsable por ningún daño o pérdida de programas, datos u otra información almacenada en algún medio con contenido en el producto, o cualquier producto o parte que no sea Philips, o cualquier programa, datos u otra información no está cubierta por esta garantía. La reparación o el reemplazo de programas, datos u otra información no está cubierta por esta garantía.

PHILIPS no es responsable por ningún daño o pérdida de programas, datos u otra información almacenada en algún medio con contenido en el producto, o cualquier producto o parte que no sea Philips, o cualquier programa, datos u otra información no está cubierta por esta garantía. La reparación o el reemplazo de programas, datos u otra información no está cubierta por esta garantía.

PHILIPS no es responsable por ningún daño o pérdida de programas, datos u otra información almacenada en algún medio con contenido en el producto, o cualquier producto o parte que no sea Philips, o cualquier programa, datos u otra información no está cubierta por esta garantía. La reparación o el reemplazo de programas, datos u otra información no está cubierta por esta garantía.

PHILIPS no es responsable por ningún daño o pérdida de programas, datos u otra información almacenada en algún medio con contenido en el producto, o cualquier producto o parte que no sea Philips, o cualquier programa, datos u otra información no está cubierta por esta garantía. La reparación o el reemplazo de programas, datos u otra información no está cubierta por esta garantía.

PHILIPS no es responsable por ningún daño o pérdida de programas, datos u otra información almacenada en algún medio con contenido en el producto, o cualquier producto o parte que no sea Philips, o cualquier programa, datos u otra información no está cubierta por esta garantía. La reparación o el reemplazo de programas, datos u otra información no está cubierta por esta garantía.

PHILIPS no es responsable por ningún daño o pérdida de programas, datos u otra información almacenada en algún medio con contenido en el producto, o cualquier producto o parte que no sea Philips, o cualquier programa, datos u otra información no está cubierta por esta garantía. La reparación o el reemplazo de programas, datos u otra información no está cubierta por esta garantía.

PHILIPS no es responsable por ningún daño o pérdida de programas, datos u otra información almacenada en algún medio con contenido en el producto, o cualquier producto o parte que no sea Philips, o cualquier programa, datos u otra información no está cubierta por esta garantía. La reparación o el reemplazo de programas, datos u otra información no está cubierta por esta garantía.

PHILIPS no es responsable por ningún daño o pérdida de programas, datos u otra información almacenada en algún medio con contenido en el producto, o cualquier producto o parte que no sea Philips, o cualquier programa, datos u otra información no está cubierta por esta garantía. La reparación o el reemplazo de programas, datos u otra información no está cubierta por esta garantía.

PHILIPS no es responsable por ningún daño o pérdida de programas, datos u otra información almacenada en algún medio con contenido en el producto, o cualquier producto o parte que no sea Philips, o cualquier programa, datos u otra información no está cubierta por esta garantía. La reparación o el reemplazo de programas, datos u otra información no está cubierta por esta garantía.

PHILIPS no es responsable por ningún daño o pérdida de programas, datos u otra información almacenada en algún medio con contenido en el producto, o cualquier producto o parte que no sea Philips, o cualquier programa, datos u otra información no está cubierta por esta garantía. La reparación o el reemplazo de programas, datos u otra información no está cubierta por esta garantía.

PHILIPS no es responsable por ningún daño o pérdida de programas, datos u otra información almacenada en algún medio con contenido en el producto, o cualquier producto o parte que no sea Philips, o cualquier programa, datos u otra información no está cubierta por esta garantía. La reparación o el reemplazo de programas, datos u otra información no está cubierta por esta garantía.

PHILIPS no es responsable por ningún daño o pérdida de programas, datos u otra información almacenada en algún medio con contenido en el producto, o cualquier producto o parte que no sea Philips, o cualquier programa, datos u otra información no está cubierta por esta garantía. La reparación o el reemplazo de programas, datos u otra información no está cubierta por esta garantía.

1 Important

Always bring your product to a professional to remove the built-in battery.



Warning
• Never immerse the casing of the speaker.
• Never place this speaker on other electrical equipment.
• Keep this speaker away from direct sunlight, naked flames or heat.

Important safety instructions
1. Read these instructions.
2. Keep these instructions.
3. Head all warnings.
4. Follow all instructions.
5. Do not use this apparatus near water.
6. Clean only with dry cloth.
7. Do not block any ventilation openings. Install in accordance with the manufacturer's instructions.
8. Do not install near any heat sources such as radiators, heat registers, stoves, or other apparatus (including amplifiers) that could raise the ambient temperature of the product.
9. Protect the power cord from being walked on or pinched, particularly at plugs, convenience receptacles, and the point where they exit from the product.
10. Only use attachments/accessories specified by the manufacturer.
11. Unplug this apparatus during lightning storms or when exposed to high frequency of power.
12. Refer all servicing to qualified service personnel. Servicing is required when the apparatus has been damaged in any way, such as liquid has been spilled or objects have fallen into the apparatus; the apparatus has been exposed to rain or moisture, does not operate normally, or has been dropped.
13. Battery shall not be exposed to excessive heat such as sunshine, fire or the like.
14. Do not attempt to disassemble or attempt to repair or replace any part of the apparatus.
15. Do not place any sources of danger on the apparatus (e.g. liquid filled objects, lit candles, etc.).
16. When the plug of the Direct Plug-In Adapter is used as the disconnect device, the disconnect device shall remain readily operable.

Bluetooth word mark and logos are registered trademarks owned by Bluetooth SIG, Inc. and used under license from Bluetooth SIG, Inc. All other marks by Gibson or under license. Other trademarks and trade names are those of their respective owners.

ES

1 Importante

Siempre traer su producto a un profesional para retirar la batería incorporada.



Advertencia
• Nunca sumerja la carcasa del altavoz.
• Nunca coloque este altavoz sobre otro equipo eléctrico.
• Mantenga este altavoz alejado de la luz solar directa, de las llamas o del calor.

Instrucciones de seguridad importantes
1. Lea estas instrucciones.
2. Guarde estas instrucciones.
3. Preste atención a todas las advertencias.
4. Sigas todas las instrucciones.
5. No use este aparato cerca del agua.
6. Utilice únicamente un pedal seco para la limpieza.
7. No bloquee las aberturas de ventilación. Realice la instalación de acuerdo con las indicaciones del fabricante.
8. No instale cerca de radiadores, estufas de calor, hornos, por ejemplo, radiadores, rejillas de calefacción, hornos u otros aparatos que produzcan calor (incluidos los amplificadores).
9. Evite que el cable de alimentación se pise o se doble, en particular junto a los enchufes, cables de conexión y el punto donde sale del aparato.
10. Use exclusivamente los dispositivos/accesorios indicados por el fabricante.
11. Desconecte el aparato durante las tormentas eléctricas o cuando no lo utilice durante un periodo largo de tiempo.
12. El servicio técnico debe realizarlo siempre personal técnico especializado. Se requerirá servicio de asistencia técnica Bluetooth SIG, Inc. para cualquier problema de Bluetooth SIG, Inc. No instale un cable de alimentación o un cable de conexión que sea demasiado largo o haya caído dentro del aparato, que esté sea expuesto a la lluvia o a la humedad, que no funcione normalmente o que se haya caído.
13. No exponga las pilas a temperaturas altas, como las que se encuentran al sol o al fuego o similares.
14. No exponga el aparato a gases ni a salpicaduras.
15. No coloque sobre el aparato objetos que puedan suponer un peligro (por ejemplo, objetos que contengan líquido o líquidos derramados).
16. Cuando se utilice el enchufido de adaptador Direct Plug-In Adapter como dispositivo de desconexión, este debe estar siempre disponible.

Nota
• The type plate is located on the bottom of the speaker.

2 Notice

Any changes or modifications made to this device that are not expressly approved by Gibson Innovations may void the user's authority to operate the equipment.

Notice for the USA and Canada:
This device complies with Part 15 of the FCC Rules and is licensed under the authority of the Federal Communications Commission (FCC). This device may not cause harmful interference, and you must accept the responsibility for correcting any such interference that is determined by the FCC. This device must not be used to cause harmful interference, and you must accept the responsibility for correcting any such interference that is determined by the FCC. This device must not be used to cause harmful interference, and you must accept the responsibility for correcting any such interference that is determined by the FCC. This device must not be used to cause harmful interference, and you must accept the responsibility for correcting any such interference that is determined by the FCC.

RF Radiation Exposure Statement: This equipment complies with FCC's and ICNIRI radiation exposure limits set forth for an uncontrolled environment. This equipment has been tested and found to comply with the limits for a Class B digital device, pursuant to part 15 of the FCC Rules. These limits are designed to provide reasonable protection against harmful interference in a residential installation. This equipment generates, uses, and can radiate radio frequency energy and, if not installed and used in accordance with the instruction manual, may cause harmful interference to radio communications. However, there is no guarantee that interference will not occur in a particular installation. If this equipment does cause harmful interference to radio or television reception, you can try to correct the interference by the following measures:
• Reorient or relocate the receiving antenna.
• Increase the separation between the equipment and receiver.
• Connect the equipment into an outlet on a circuit different from that to which the receiver is connected.
• Consult the dealer or an experienced radio/TV technician for help.

Disposal of your old product and battery:
This product and its battery are designed and manufactured with high quality materials and components, which can be recycled and reused.
This product may contain lead and mercury. Disposal of these materials may be regulated due to environmental considerations. For disposal or recycling information, please contact your local authorities or visit www.wecycle.com.

Caution
• Removal of the built-in battery invalidates the warranty and may damage the product.

Declaración sobre la exposición a las radiaciones de radiofrecuencia: Este equipo cumple con los límites de exposición a las radiaciones de radiofrecuencia que establece la FCC y IC para proteger el medio ambiente. Las antenas utilizadas para este transmisor deben instalarse y ponerse en funcionamiento para proporcionar una distancia mínima de 20 cm de separación de todas las personas y no deben colocarse ni funcionar junto con cualquier otra antena o transmisor. Los instaladores deben asegurarse de que se mantiene una distancia de 20 cm de separación entre el dispositivo (excluido el microprocesador) y los usuarios.

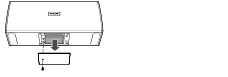
CAN ICES 3(B)/NMB-3(B)

Resumen del producto y de las pilas usadas
El producto ha sido diseñado y fabricado con materiales y componentes de alta calidad que pueden reciclarse y reutilizarse.

- Este producto puede contener plomo y mercurio. Es posible que la eliminación de estos materiales se encuentre bajo regulación debido a causas medioambientales. Para obtener información sobre el proceso de desecho o reciclaje, póngase en contacto con las autoridades locales o visite www.recycle.philips.com.
- Este producto contiene baterías no extraíbles.
 - No las arroje al fuego. Las pilas pueden explotar si se sobrecalientan.
 - Para obtener información sobre el proceso de desecho o reciclaje, póngase en contacto con las autoridades locales o visite www.recycle.philips.com.

Precaución
La ubicación de la batería integrada anula la garantía y puede estropear el producto.

Usar siempre el producto a un profesional para que éste se encargue de quitar la batería integrada.



Información medioambiental

Se ha suprimido el embalaje innecesario. Hemos intentado que el embalaje sea fácil de separar en tres materiales: cartón (caja), espuma de poliestireno (cojín) y poliestireno (bolsas, láminas de espuma protectora).

El sistema de soporte de materiales que se pueden reciclar y volver a utilizar si lo demuestra una empresa especializada. Sigue la normativa local acerca del desecho de materiales de embalaje: pilas usadas y equipos antiguos.

La marca denominativa Bluetooth y los logotipos son marcas comerciales registradas propiedad de Bluetooth SIG, Inc. Gibson utiliza siempre estas marcas con licencia. Las demás marcas y nombres comerciales son propiedad de sus respectivos propietarios.

FR

1 Important

Seguridad

Avertissements

- Ne retirez jamais la batterie de cette enceinte.
- Ne passez jamais aucun composant de cette enceinte.
- Ne jetez jamais cette enceinte sur un autre équipement électronique.
- Conservez cette enceinte à l'abri des rayons du soleil, des flammes nues et de toute source de chaleur.

Consignes de sécurité importantes

- Lisez attentivement ces consignes.
- Conservez soigneusement ces consignes.
- Tenez compte de tous les avertissements.
- Respectez toutes les consignes.
- N'utilisez pas cet appareil à proximité d'une source d'eau.
- Nettoyez l'appareil avec un chiffon sec uniquement.
- N'obstruez pas les orifices de ventilation. Installez l'appareil conformément aux consignes du fabricant.
- N'installez pas l'appareil à proximité de sources de chaleur telles que des radiateurs, registres de chaleur, poêles ou autres appareils (amplificateurs par exemple) produisant de la chaleur.
- Évitez de marcher sur le cordon d'alimentation ou de le pincer, notamment au niveau des fiches, des prises de courant et de son point de sortie sur l'appareil.
- Utilisez uniquement les pièces de fixation/accessoires spécifiés(e) par le fabricant.
- Débranchez cet appareil en cas d'orage ou pendant les longues périodes d'inutilisation.
- Confiez toutes les tâches de maintenance à un personnel qualifié. Des travaux de maintenance sont nécessaires en cas d'endommagement de l'appareil (par exemple, déversement de liquide ou chute d'objet à l'intérieur de l'appareil, exposition de l'appareil à la pluie ou à l'humidité, dysfonctionnement ou chute de l'appareil).
- Les piles ne doivent pas être exposées à une chaleur excessive (lampe à halogène, feu ou source assainies).
- Votre appareil ne doit pas être exposé aux flammes, gouttes de liquide ou aux écoulements.
- Ne placez pas de objets susceptibles d'endommager votre appareil à proximité de celui-ci (par exemple, objets remplis de liquide ou bouillies allumées).
- Si la fiche de l'adaptateur secteur Direct est utilisée comme dispositif de découplage, elle doit rester facilement accessible.

Remarque

- La plaque signalétique est située sous l'appareil.

2 Avertissement

Tout modification apportée à cet appareil qui ne serait pas approuvée expressément par Gibson Innovations peut invalider l'habilitation de l'utilisateur à utiliser l'appareil.

Remarque pour les États-Unis et le Canada

Cet appareil est conforme à la section 15 de la réglementation FCC et à la norme RSS exemptée de licence du Canada. L'exploitation est autorisée aux deux conditions suivantes :

- cet appareil ne doit pas provoquer d'interférences nuisibles ;
- cet appareil doit être capable de supporter différentes interférences, y compris les interférences susceptibles de provoquer un dysfonctionnement.

À l'issue des tests dont il a fait l'objet, cet équipement a été déclaré conforme à la section 15 de la réglementation FCC applicable aux appareils numériques de classe B. Ces limites sont conçues pour fournir une protection suffisante contre les interférences nuisibles dans les installations résidentielles. Cet équipement génère, utilise et peut émettre des ondes radioélectriques. Il est susceptible de causer des interférences nuisibles dans les communications radioélectriques s'il n'est pas installé ou utilisé conformément au mode d'emploi. Cependant, l'absence d'interférences dans une installation particulière n'est pas garantie. Dans le cas où cet équipement causerait des interférences avec la réception radio ou télévisée, ce qui peut être vérifié en éteignant et en rallumant l'appareil, il est conseillé d'essayer de corriger ces interférences en appliquant une ou plusieurs des mesures suivantes :

- déplacer l'antenne de réception ;
- augmenter la distance entre l'équipement et le récepteur ;
- reconnecter l'équipement à une prise de courant située sur un circuit différent de celui sur lequel le récepteur est connecté ;
- prendre conseil auprès d'un distributeur ou d'un technicien radio-TV qualifié.

Déclaration relative à l'exposition au rayonnement RF: cet appareil est conforme aux limites d'exposition au rayonnement RF stipulées par la FCC et l'IC pour une utilisation dans un environnement non contrôlé. Les antennes utilisées pour cet émetteur doivent être installées et doivent fonctionner à au moins 20 cm de distance des utilisateurs et ne doivent pas être placées près d'autres antennes ou émetteurs ou fonctionner avec ceux-ci. Les installateurs doivent s'assurer qu'une distance de 20 cm sépare l'appareil de l'exposition (à combiner) des utilisateurs.

CAN ICES 3(B)/NMB-3(B)

Mise au rebut de votre produit et de la pile en fin de vie
Cet appareil a été conçu et fabriqué avec des matériaux et des composants de haute qualité pouvant être recyclés et réutilisés.

Ce produit peut contenir du plomb et du mercure. La mise au rebut de ces substances peut être réglementée afin de préserver l'environnement. Pour plus d'informations sur la mise au rebut ou le recyclage des produits, veuillez contacter les autorités locales ou vous rendre à l'adresse www.recycle.philips.com.

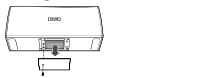
Ce produit est doté de piles non amovibles :

- Ne les incinérer pas. Les piles peuvent exploser en cas de surchauffe.
- Pour plus d'informations sur la mise au rebut ou le recyclage des produits, veuillez contacter les autorités locales ou vous rendre à l'adresse www.recycle.philips.com.

Attention

- Si vous retirez la batterie intégrée, vous risquez d'endommager le produit et d'annuler la garantie.

Confiez toujours votre produit à un professionnel pour retirer la batterie intégrée.



Informations sur l'environnement

Tout emballage superflu a été supprimé. Nous avons fait notre possible pour permettre une séparation facile de l'emballage en trois matériaux : carton (polyéthylène moussé (sur amorti les chocs) et polyéthylène (sacs, feuille protectrice en mousse)). Votre appareil est composé de matériaux recyclables et réutilisables à condition d'être démontés par une entreprise spécialisée. Respectez les réglementations locales pour vous débarrasser des emballages, des piles usagées et de votre ancien équipement.

Bluetooth

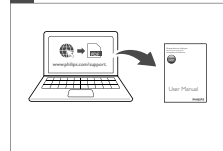
Les logos et la marque de nom Bluetooth sont des marques déposées de Bluetooth SIG, Inc., toutes les utilisations de ces marques par Gibson sont régies par des accords de licence. Toutes les autres marques et noms commerciaux appartiennent à leurs propriétaires respectifs.

On / Off

Press and hold for 2 seconds to power on/off the device.



Bluetooth

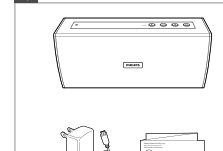


To download the full user manual, visit www.philips.com/support.

Para descargar el manual de usuario completo, visite www.philips.com/support.

Pour télécharger le manuel d'utilisation complet, rendez-vous sur www.philips.com/support.

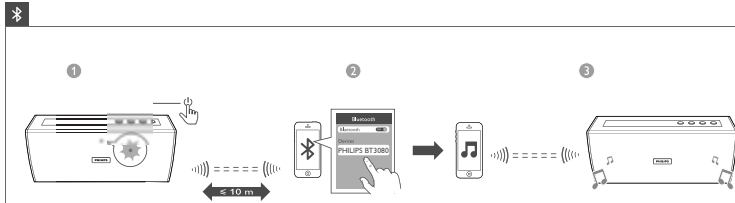
Bluetooth



Before using your product, read all accompanying safety information.

Antes de utilizar el producto, lea toda la información de seguridad que se adjunta.

Avant d'utiliser le produit, lisez l'ensemble des informations sur la sécurité qui l'accompagne.



1 Press the Bluetooth icon on the speaker. 2 On your Bluetooth-enabled device, enable Bluetooth and search for Bluetooth devices. 3 Select [PHILIPS BT3080] on your device to start pairing and connection. If necessary, enter default password "0000".

4 Play audio on the Bluetooth device.

Note: The speaker can memorize a maximum of 4 paired devices. Keep away from any other electronic device that may cause interference.

3.2 Reproduzca audio desde dispositivos con Bluetooth

1 Pulse el icono de Bluetooth para encender el altavoz. 2 En el dispositivo Bluetooth, active la función Bluetooth y busque los dispositivos Bluetooth que se pueden emparejar (consulte el manual de usuario del dispositivo).

3 Cuando se muestre [PHILIPS BT3080] en el dispositivo, selecciónelo para iniciar el emparejamiento y la conexión. Si es necesario, introduzca "0000" como contraseña de emparejamiento.

4 Después de que el emparejamiento y la conexión se realicen correctamente, el altavoz emite dos pitidos y el indicador LED se ilumina en azul de forma permanente.

Note: El altavoz puede memorizar un máximo de 4 dispositivos emparejados. Mantenga el sistema alejado de cualquier otro dispositivo electrónico que pueda causar interferencias.

3.3 Lisez à partir de périphériques Bluetooth

1 Appuyez sur le bouton d'allumage de l'enceinte. 2 Sur votre périphérique Bluetooth, activez Bluetooth et recherchez les périphériques Bluetooth pouvant être couplés (reportez-vous au manuel d'emploi du périphérique).

3 Lorsque [PHILIPS BT3080] s'affiche sur votre périphérique, sélectionnez-le pour démarrer le couplage et établir la connexion. Si nécessaire, saisissez « 0000 » comme mot de passe de couplage.

4 Lancez la lecture audio sur le périphérique Bluetooth.

Remarque : L'enceinte peut mémoriser jusqu'à 4 appareils couplés. Tenez le système à distance de tout autre dispositif électronique susceptible de provoquer des interférences.

Bluetooth

Note: The speaker can be powered by either CA mains or built-in battery.

When battery is low or under charging, the LED indicator flashes red.

To recharge the built-in battery, connect the speaker to CA power.

Bluetooth

Note: El altavoz Bluetooth se puede utilizar con alimentación de CA o con la batería administrada.

Cuando la batería se esté agotando o se esté cargando, el indicador LED parpadeará en rojo.

Para recargar la batería integrada, conecte el altavoz a la fuente de alimentación de CA.

Remarque :

L'enceinte Bluetooth peut être alimentée par secteur ou par la batterie intégrée.

Lorsque la batterie est faible ou en cours de charge, le voyant clignote en rouge.

Pour charger la batterie intégrée, branchez l'enceinte sur le secteur.

Bluetooth

Note: The speaker can be powered by either CA mains or built-in battery.

When battery is low or under charging, the LED indicator flashes red.

To recharge the built-in battery, connect the speaker to CA power.

Bluetooth

Note: El altavoz Bluetooth se puede utilizar con alimentación de CA o con la batería administrada.

Cuando la batería se esté agotando o se esté cargando, el indicador LED parpadeará en rojo.

Para recargar la batería integrada, conecte el altavoz a la fuente de alimentación de CA.

Remarque :

L'enceinte Bluetooth peut être alimentée par secteur ou par la batterie intégrée.

Lorsque la batterie est faible ou en cours de charge, le voyant clignote en rouge.

Pour charger la batterie intégrée, branchez l'enceinte sur le secteur.

Bluetooth

Note: The speaker can be powered by either CA mains or built-in battery.

When battery is low or under charging, the LED indicator flashes red.

To recharge the built-in battery, connect the speaker to CA power.

Bluetooth

Note: El altavoz Bluetooth se puede utilizar con alimentación de CA o con la batería administrada.

Cuando la batería se esté agotando o se esté cargando, el indicador LED parpadeará en rojo.

Para recargar la batería integrada, conecte el altavoz a la fuente de alimentación de CA.

Remarque :

L'enceinte Bluetooth peut être alimentée par secteur ou par la batterie intégrée.

Lorsque la batterie est faible ou en cours de charge, le voyant clignote en rouge.

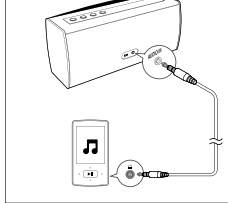
Pour charger la batterie intégrée, branchez l'enceinte sur le secteur.

3.4 Amplifier

Note: To switch to audio-in mode, make sure that there is no Bluetooth connection, or music playback through Bluetooth is paused.

Note: Para cambiar al modo de entrada de audio, asegúrese de que no se establece ninguna conexión Bluetooth o de que la reproducción de música mediante Bluetooth está en pausa.

Remarque: pour passer en mode d'entrée audio, assurez-vous qu'il n'y a pas de connexion Bluetooth ou que la lecture de musique via Bluetooth est suspendue.



3.5 Specifications

Rated Output Power	2 X 2W RMS (DC-in mode), 2 X 1.8W RMS (Battery mode)
Frequency Response	80 -16000 Hz, ±3 dB
Signal to Noise Ratio	> 67 dB(A)
Audio-in Input	600 mV RMS 3D Ischem
Bluetooth	
Bluetooth Version	V2.1 + EDR
Supported Profiles	HFP/A2DP/AVRCP
Bluetooth Frequency Band	2.4 GHz - 2.48 GHz
Range	10 m (free space)
Speakers	
Speaker Impedance	4 ohm
Speaker Driver	7cm full range
Sensitivity	>84dBm/W ± 3dBm/W
General Information	
Power Supply	Brand name: PHILIPS
AC Power (power adapter)	Model: AS100-050-AA200, Input: 100-240V~, 50/60 Hz, 0.5 A, Output: 5V 1.2 A
Built-in Battery	3.7V, 1100 mAh
Operation Power Consumption	1.95 W
Standby Power Consumption	< 0.5W
Dimensions - Main Unit (W x H x D)	280 x 121 x 93 mm
Weight - Main Unit	1.4 kg

3.6 Características técnicas

Potencia de salida	2 x 2 W RMS (modo de entrada de CC), 2 x 1,8 W RMS (modo batería)
Respuesta de frecuencia	80 -16.000 Hz, ±3 dB
Relación señal/ruido	> 67 dB(A)
Entrada de audio	600 mV RMS 3D Ischem
Bluetooth	
Versión de Bluetooth	V2.1 + EDR
Perfiles compatibles	HFP/A2DP/AVRCP
Banda de frecuencia Bluetooth	2,4 GHz - 2,48 GHz
Alcance	10 m (espacio libre)
Altavoces	
Impedancia del altavoz	4 ohmios
Controlador de altavoz	7 cm de rango completo
Sensibilidad	>84 dBm/W ± 3 dBm/W
Información general	
Fuente de alimentación	Nombre de la marca: PHILIPS
Alimentación de CA (adaptador de corriente)	Modelo: AS100-050-AA200, Entrada: 100-240V~, 50/60 Hz, 0,5 A, Salida: 5V 1,2 A
Batería integrada	Salida: 3,7 V 1100 mAh
Consumo de energía en funcionamiento	1,95 W
Consumo de energía en modo de espera	< 0,5 W
Dimensiones: unidad principal (ancho x alto x profundo)	280 x 121 x 93 mm
Peso: unidad principal	1,4 kg

3.7 Amplifier

Potencia de salida nominal: 2 x 2 W RMS (modo sector), 2 x 1,8 W RMS (modo batería)

Respuesta en frecuencia: 80 -16.000 Hz, ±3 dB

Relación señal/ruido: > 67 dB(A)

Entrada de Audio-in: 600 mV RMS 3D Ischem

Bluetooth

Versión Bluetooth: V2.1 + EDR

Perfiles compatibles: HFP/A2DP/AVRCP

Banda de frecuencias Bluetooth: 2,4 GHz - 2,48 GHz

Alcance: 10 m (sin obstáculos)

Altavoces

Impedancia: 4 ohmios

Encante: 7 cm a gama extendida

Sensibilidad: > 84 dBm/W ± 3 dBm/W

Información general

Alimentación: Alimentación sector (adaptador sector)

Marca: Philips

Modelo: AS100-050-AA200

Entrada: 100-240V~, 50/60 Hz, 0,5 A

Salida: 5V 1,2 A

Batería integrada: 3,7 V 1100 mAh

Consumo eléctrico en modo de funcionamiento: 1,95 W

Consumo eléctrico en modo de espera: < 0,5 W

Dimensiones: unidad principal (ancho x alto x profundo): 280 x 121 x 93 mm

Peso: Unidad principal: 1,4 kg

