

# Always there to help you

Register your product and get support at [www.philips.com/welcome](http://www.philips.com/welcome)

Question? Contact Philips

SB2000



EN Short User Manual

ES Manual de usuario corto

FR Guide de de utilisateur abrégé

Register online at [www.philips.com/welcome](http://www.philips.com/welcome) today to get the very most from your purchase.

Registering your model with PHILIPS makes you eligible for all of the valuable benefits listed below. Don't miss out. Register online at [www.philips.com/welcome](http://www.philips.com/welcome) to ensure:

- \*Product Safety Notification**  
By registering your product, you'll receive notification - directly from the manufacturer - of any safety recalls.
- \*Additional Benefits**  
Registering your product grants you privileges to which you're entitled, including special money-saving offers.

## PHILIPS

Congratulations on your purchase, and welcome to the "family".

**Dear PHILIPS product owner:**  
Thank you for your confidence in PHILIPS. You've selected one of the best-built, best-packed products available today. We'll do everything in our power to keep you happy with your purchase for many years to come.

As a member of the PHILIPS "family," you're entitled to protection by one of the most comprehensive warranties in the industry. What more, your purchase guarantees you'll receive all the information and special offers for which you qualify, plus easy access to accessories from our convenient home shopping network.

Most importantly, you can count on our uncompromising commitment to your total satisfaction.

All of this is one way of saying welcome - and thanks for investing in a PHILIPS product.

To get the most from your PHILIPS purchase, be sure to register online at [www.philips.com/welcome](http://www.philips.com/welcome)

Visit our World Wide Web Site at <http://www.philips.com/welcome>

## PHILIPS LIMITED WARRANTY ONE (1) YEAR

WARRANTY COVERAGE: This warranty is limited to the terms set forth below.

**WHO IS COVERED:** Philips warrants the product to the original purchaser or the person receiving the product as a gift against defects in materials and workmanship based on the date of original purchase.

**WHAT IS COVERED:** The Philips warranty covers new products if a defect in material or workmanship occurs and a valid claim is received by Philips within the Warranty Period.

**REPAIR OR REPLACEMENT AS PROVIDED UNDER THE WARRANTY:** Philips will, at its option, repair or replace the product, or provide a replacement product of equal or greater value, or provide a refund of the purchase price of the product.

**WHAT IS NOT COVERED - EXCLUSIONS AND LIMITATIONS:** This limited warranty applies only to the new products manufactured by or for Philips that can be identified by the trademark, trade name, model number or other information printed on the product.

**REPAIR OR REPLACEMENT AS PROVIDED UNDER THE WARRANTY:** Philips will, at its option, repair or replace the product, or provide a replacement product of equal or greater value, or provide a refund of the purchase price of the product.

**WHAT IS NOT COVERED - EXCLUSIONS AND LIMITATIONS:** This limited warranty applies only to the new products manufactured by or for Philips that can be identified by the trademark, trade name, model number or other information printed on the product.

**REPAIR OR REPLACEMENT AS PROVIDED UNDER THE WARRANTY:** Philips will, at its option, repair or replace the product, or provide a replacement product of equal or greater value, or provide a refund of the purchase price of the product.

Regístrate en línea en [www.philips.com/welcome](http://www.philips.com/welcome) hoy mismo para aprovechar al máximo su compra.

Al registrar su modelo con PHILIPS usted cumplirá con los requisitos para obtener todos los valiosos beneficios que se indican a continuación, no se los pierda! Regístrese en línea en [www.philips.com/welcome](http://www.philips.com/welcome) para asegurarse de:

- \*Seguridad del producto Notificación**  
Al registrar su producto, recibirá la notificación (directamente del fabricante) de cualquier llamado de atención de seguridad.
- \*Beneficios adicionales**  
Al registrar su producto, recibirá todos los privilegios a los cuales tiene derecho, incluyendo las ofertas especiales para ahorrar dinero.

## PHILIPS

Felicitaciones por su compra y bienvenido a la "familia".

**Estimado propietario de un producto PHILIPS:**  
Gracias por su confianza en PHILIPS. Usted ha elegido uno de los productos mejor construidos y con mejor empaque disponible hoy en día. Haremos todo lo que esté a nuestro alcance por mantenerlo satisfecho con su compra durante muchos años.

Como miembro de la "familia" PHILIPS, usted tiene derecho a estar protegido con una de las garantías más completas de la industria. Lo que es más, su compra le garantiza que recibirá toda la información y ofertas especiales a las que tiene derecho, además de un fácil acceso a los accesorios desde nuestra cómoda red de compra desde el hogar.

Y lo que es más importante: usted puede contar en nuestro irrestricto compromiso con su satisfacción total.

Todo esto es nuestra manera de decirle bienvenido y gracias por invertir en un producto PHILIPS.

Para aprovechar al máximo su compra PHILIPS, asegúrese de registrarse en línea en [www.philips.com/welcome](http://www.philips.com/welcome)

Visite nuestro sitio en el World Wide Web en <http://www.philips.com/welcome>

Enregistrez-vous en ligne à [www.philips.com/welcome](http://www.philips.com/welcome) le plus tôt possible pour profiter pleinement de votre achat.

L'enregistrement de votre modèle auprès de PHILIPS confirme votre éligibilité à tous les bénéfices mentionnés ci-dessous. Enregistrez-vous en ligne à [www.philips.com/welcome](http://www.philips.com/welcome) pour assurer:

- \*Avis sur la sécurité des produits**  
En enregistrant votre produit, vous serez avisé - directement par le fabricant - de toutes les mises en garde de sécurité.
- \*Bénéfices additionnels**  
L'enregistrement de votre produit garantit que vous bénéficiez de tous les privilèges auxquels vous avez droit y compris des offres-rabais spéciales.

## PHILIPS

Nous vous félicitons de votre achat et vous souhaitons la bienvenue dans la famille!

**Cher propriétaire d'un produit PHILIPS :**  
Merci de votre confiance en PHILIPS. Vous avez choisi un produit de fabrication et de design supérieurs parmi les meilleurs disponibles sur le marché. Et nous ferons tout en notre pouvoir pour que vous soyez pleinement satisfait de votre achat pour des années à venir.

En tant que membre de la " famille " PHILIPS, vous avez droit à une protection inégalée par l'une des garanties les plus complètes de l'industrie.

De plus, votre achat garantit que vous recevrez toutes les informations et offres spéciales auxquelles vous avez droit, ainsi qu'un accès facile à toute une gamme d'accessoires disponibles via notre réseau de détaillants.

Mais ce qui est encore plus important, vous pouvez compter sur notre engagement total quand il s'agit de votre entière satisfaction. C'est notre façon de vous souhaiter la bienvenue et de vous remercier de votre investissement dans un produit PHILIPS.

PS. Pour bénéficier au maximum de votre produit PHILIPS, assurez-vous de vous enregistrer en ligne à [www.philips.com/welcome](http://www.philips.com/welcome)

PHILIPS Visitez notre site sur le Web à <http://www.philips.com/welcome>

**PHILIPS**  
Nous vous félicitons de votre achat et vous souhaitons la bienvenue dans la famille!

**PHILIPS**  
Cher propriétaire d'un produit PHILIPS :

**PHILIPS**  
PS. Pour bénéficier au maximum de votre produit PHILIPS, assurez-vous de vous enregistrer en ligne à [www.philips.com/welcome](http://www.philips.com/welcome)

**PHILIPS**  
Visitez notre site sur le Web à <http://www.philips.com/welcome>

# PHILIPS

## PHILIPS LIMITED WARRANTY ONE (1) YEAR

WARRANTY COVERAGE: This warranty is limited to the terms set forth below.

**WHO IS COVERED:** Philips warrants the product to the original purchaser or the person receiving the product as a gift against defects in materials and workmanship based on the date of original purchase.

**WHAT IS COVERED:** The Philips warranty covers new products if a defect in material or workmanship occurs and a valid claim is received by Philips within the Warranty Period.

**REPAIR OR REPLACEMENT AS PROVIDED UNDER THE WARRANTY:** Philips will, at its option, repair or replace the product, or provide a replacement product of equal or greater value, or provide a refund of the purchase price of the product.

**WHAT IS NOT COVERED - EXCLUSIONS AND LIMITATIONS:** This limited warranty applies only to the new products manufactured by or for Philips that can be identified by the trademark, trade name, model number or other information printed on the product.

**REPAIR OR REPLACEMENT AS PROVIDED UNDER THE WARRANTY:** Philips will, at its option, repair or replace the product, or provide a replacement product of equal or greater value, or provide a refund of the purchase price of the product.

**WHAT IS NOT COVERED - EXCLUSIONS AND LIMITATIONS:** This limited warranty applies only to the new products manufactured by or for Philips that can be identified by the trademark, trade name, model number or other information printed on the product.

## GARANTIA LIMITADA PHILIPS UN (1) AÑO

COBERTURA DE GARANTÍA: La cobertura de la garantía PHILIPS se limita a los términos establecidos a continuación.

**QUIÉNES ESTÁN CUBIERTOS:** Philips le garantiza el producto al comprador original o a la persona que lo recibe como regalo contra defectos en los materiales y en la mano de obra, a partir de la fecha de la compra original.

**LO QUE ESTÁ CUBIERTO:** La garantía Philips cubre productos nuevos si se produce algún defecto en el material o en la mano de obra o si el producto sufre un fallo evidente dentro del periodo de garantía.

**REPARAR O REEMPLAZAR COMO SE INDICA EN EL PRESENTE DOCUMENTO:** Philips reparará o reemplazará el producto, o proporcionará un producto de igual o mayor valor, o devolverá el precio de compra del producto.

**LO QUE NO SE CUBRE: EXCLUSIONES Y LIMITACIONES:** Esta garantía limitada no se aplica a los productos nuevos fabricados por Philips o para Philips que no pueden identificarse por el nombre registrado, el nombre comercial o por tener el logotipo correspondiente.

**REPARAR O REEMPLAZAR COMO SE INDICA EN EL PRESENTE DOCUMENTO:** Philips reparará o reemplazará el producto, o proporcionará un producto de igual o mayor valor, o devolverá el precio de compra del producto.

**LO QUE NO SE CUBRE: EXCLUSIONES Y LIMITACIONES:** Esta garantía limitada no se aplica a los productos nuevos fabricados por Philips o para Philips que no pueden identificarse por el nombre registrado, el nombre comercial o por tener el logotipo correspondiente.

## GARANTIE LIMITEE PHILIPS UN (1) AN

COUVERTURE DE GARANTIE: La couverture de la garantie PHILIPS se limite aux termes établis ci-dessous.

**QUI EST COUVERT:** Philips garantit le produit au premier acheteur ou à la personne recevant le produit en cadeau contre tous défauts de matériel ou de main d'œuvre conformément à la date d'achat original.

**CE QUI EST COUVERT:** La garantie de Philips couvre les nouveaux produits contre tout défaut de matière ou de main d'œuvre et subit la réception par Philips d'une réclamation valide dans les limites de la garantie Philips.

**REPARATION OU REMPLACEMENT COMME INDIQUE DANS LE PRESENT DOCUMENT:** Philips réparera ou remplacera le produit, ou fournira un produit de valeur égale ou supérieure à celle du produit défectueux, ou remboursera le prix de la facture original.

**CE QUI N'EST PAS COUVERT - EXCLUSIONS ET LIMITATIONS:** Cette garantie limitée ne s'applique qu'aux nouveaux produits fabriqués par Philips ou pour Philips que peuvent être identifiés par le nom de marque, le nom commercial ou le logo qui y sont apposés.

**REPARATION OU REMPLACEMENT COMME INDIQUE DANS LE PRESENT DOCUMENT:** Philips réparera ou remplacera le produit, ou fournira un produit de valeur égale ou supérieure à celle du produit défectueux, ou remboursera le prix de la facture original.

**CE QUI N'EST PAS COUVERT - EXCLUSIONS ET LIMITATIONS:** Cette garantie limitée ne s'applique qu'aux nouveaux produits fabriqués par Philips ou pour Philips que peuvent être identifiés par le nom de marque, le nom commercial ou le logo qui y sont apposés.

Specifications are subject to change without notice.  
 2013 © WOOX Innovations Limited. All rights reserved.  
 This product was brought to the market by WOOX Innovations Limited or one of its affiliates, further referred to in this document as WOOX Innovations, and is the manufacturer of the product. WOOX Innovations is the warrantor in relation to the product with which this booklet was packaged. Philips and the Philips Shield Emblem are registered trademarks of Koninklijke Philips N.V.

SB2000\_37\_Short User Manual\_V1.0

**Note:** Before use, fully charge the built-in battery.

**Battery indicator**  
The LED indicator beside the button indicates the battery status.

Indicator	Battery
Solid red	Under charging
Off	Fully charged

**Nota:** Antes de su uso, cargue por completo la batería recargable incorporada.

**Indicador de batería**  
El indicador LED que hay junto al botón indica el estado de la batería.

Indicador	Batería
Rojo permanente	Cargando
Apagada	Totalmente cargada

**Remarque:** Rechargez entièrement la batterie avant utilisation.

**Témoïn de pile**  
Le voyant situé à côté du bouton indique l'état de la batterie.

Voyant	Pile
Rouge fixe	Chargement en cours
Hors tension	Charge complète

**Note:** Before use, fully charge the built-in battery.

**Battery indicator**  
The LED indicator beside the button indicates the battery status.

**Nota:** Antes de su uso, cargue por completo la batería recargable incorporada.

**Indicador de batería**  
El indicador LED que hay junto al botón indica el estado de la batería.

**Remarque:** Rechargez entièrement la batterie avant utilisation.

**Témoïn de pile**  
Le voyant situé à côté du bouton indique l'état de la batterie.

**Note:** Before use, fully charge the built-in battery.

**Battery indicator**  
The LED indicator beside the button indicates the battery status.

**Nota:** Antes de su uso, cargue por completo la batería recargable incorporada.

**Indicador de batería**  
El indicador LED que hay junto al botón indica el estado de la batería.

**Remarque:** Rechargez entièrement la batterie avant utilisation.

**Témoïn de pile**  
Le voyant situé à côté du bouton indique l'état de la batterie.

**Note:** Before use, fully charge the built-in battery.

**Battery indicator**  
The LED indicator beside the button indicates the battery status.

**Nota:** Antes de su uso, cargue por completo la batería recargable incorporada.

**Indicador de batería**  
El indicador LED que hay junto al botón indica el estado de la batería.

**Remarque:** Rechargez entièrement la batterie avant utilisation.

**Témoïn de pile**  
Le voyant situé à côté du bouton indique l'état de la batterie.

**PHILIPS**  
Nous vous félicitons de votre achat et vous souhaitons la bienvenue dans la famille!

**PHILIPS**  
Cher propriétaire d'un produit PHILIPS :

**PHILIPS**  
PS. Pour bénéficier au maximum de votre produit PHILIPS, assurez-vous de vous enregistrer en ligne à [www.philips.com/welcome](http://www.philips.com/welcome)

**PHILIPS**  
Visitez notre site sur le Web à <http://www.philips.com/welcome>

Before using your product, read all accompanying safety information.

Antes de usar su producto, lea toda la información de seguridad adjunta.

Avant d'utiliser votre appareil, prenez le temps de lire toute l'information de sécurité connexe.

**Bluetooth indicator**  
The LED indicator beside the button indicates the status of Bluetooth connection.

Indicator	Bluetooth connection
Blinking blue	Connecting or waiting for connection
Solid blue	Connected

**Indicador de Bluetooth**  
El indicador LED junto al botón indica el estado de la conexión Bluetooth.

Indicador	Conexión Bluetooth
Bleu clignotant	Conectando o esperando conexión
Bleu fixe	Conectado

**Bluetooth indicator**  
The LED indicator beside the button indicates the status of Bluetooth connection.

Indicador	Conexión Bluetooth
Bleu clignotant	Conectando o esperando conexión
Bleu fixe	Conectado

**Bluetooth indicator**  
The LED indicator beside the button indicates the status of Bluetooth connection.

**Indicador de Bluetooth**  
El indicador LED junto al botón indica el estado de la conexión Bluetooth.

**Bluetooth indicator**  
The LED indicator beside the button indicates the status of Bluetooth connection.

**Indicador de Bluetooth**  
El indicador LED junto al botón indica el estado de la conexión Bluetooth.

**Bluetooth indicator**  
The LED indicator beside the button indicates the status of Bluetooth connection.

**Indicador de Bluetooth**  
El indicador LED junto al botón indica el estado de la conexión Bluetooth.

**Bluetooth indicator**  
The LED indicator beside the button indicates the status of Bluetooth connection.

**Indicador de Bluetooth**  
El indicador LED junto al botón indica el estado de la conexión Bluetooth.

**Bluetooth indicator**  
The LED indicator beside the button indicates the status of Bluetooth connection.

**Indicador de Bluetooth**  
El indicador LED junto al botón indica el estado de la conexión Bluetooth.

**Bluetooth indicator**  
The LED indicator beside the button indicates the status of Bluetooth connection.

**Indicador de Bluetooth**  
El indicador LED junto al botón indica el estado de la conexión Bluetooth.

**Voyant Bluetooth**  
Le voyant à côté du bouton indique l'état de la connexion Bluetooth.

**Voyant Bluetooth**  
Le voyant à côté du bouton indique l'état de la connexion Bluetooth.

**Voyant Bluetooth**  
Le voyant à côté du bouton indique l'état de la connexion Bluetooth.

**Voyant Bluetooth**  
Le voyant à côté du bouton indique l'état de la connexion Bluetooth.



## Specifications

### General information

Power Supply (through USB socket)	5 V = 1 A
Built-in Battery	Lithium battery (500 mAh, 7.4V)
Dimensions - Main Unit (W x H x D)	123 X 92 X 123 mm
Weight - Main Unit	0.6 kg

### Bluetooth

Bluetooth specification	V3.0
Supported profiles	A2DP v1.0, AVRCP v1.0, HFP, and HSP
Range	10 m (Free space)

### Amplifier

Rated Output Power	5 W RMS
Signal to Noise Ratio	> 50 dBA
Audio input through micro USB socket	650 mV RMS, 22 kOhm

## Especificaciones

### Información general

Fuente de alimentación (a través de la toma USB)	5 V = 1 A
Batería integrada	Batería de litio (500 mAh, 7.4V)
Dimensiones: unidad principal (An x Al x Pr)	123 x 92 x 123 mm
Peso: unidad principal	0,6 kg

### Bluetooth

Especificación de Bluetooth	V3.0
Perfiles compatibles	A2DP v1.0, AVRCP v1.0, HFP y HSP
Alcance	10 m (espacio abierto)

### Amplificador

Potencia de salida	5 W RMS
Relación señal / ruido	> 50 dBA
Entrada de audio a través de toma micro USB	650 mV RMS, 22 kOhm

## Spécifications

### Information générale

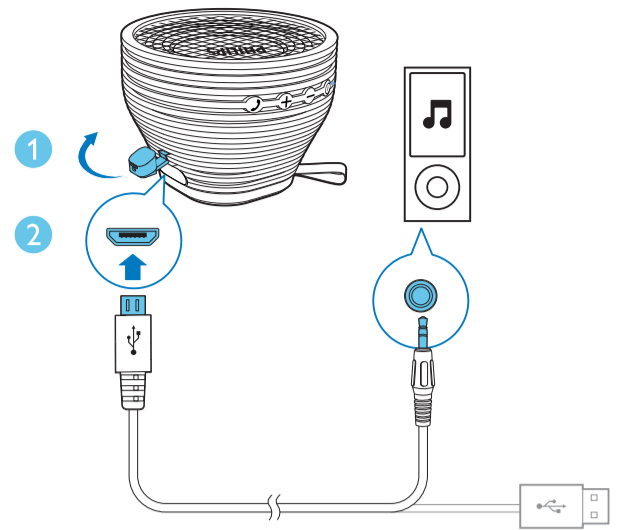
Alimentation (par USB)	5 V = 1 A
Batterie intégrée	Pile au lithium (500 mAh, 7.4V)
Dimensions - Unité principale (l x H x P)	123 x 92 x 123 mm
Poids - Unité principale	0,6 Kg

### Bluetooth

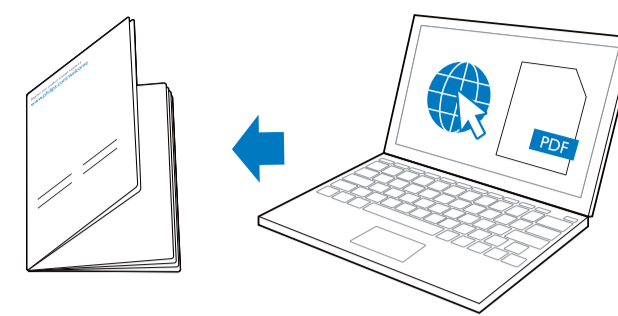
Spécifications Bluetooth	v3.0
Profils pris en charge	A2DP v1.0, AVRCP v1.0, HFP et HSP
Portée	10 m (espace libre)

### Amplificateur

Puissance de sortie nominale	5 W eff.
Rapport signal/bruit	> 50 dBA
Entrée audio via prise micro USB	650 mV eff., 22 kOhms



- Note:** Make sure that no device is streaming audio to the speaker via Bluetooth.
- Nota:** Asegúrese de que ningún dispositivo está transmitiendo audio al altavoz a través de Bluetooth.
- Remarque:** Assurez-vous qu'aucun périphérique ne diffuse du son sur le haut-parleur via Bluetooth.



- To download the full user manual, visit [www.philips.com/support](http://www.philips.com/support).
- Para descargar el manual del usuario completo, visite [www.philips.com/support](http://www.philips.com/support).
- Pour télécharger le manuel d'utilisation complet, visitez le site [www.philips.com/support](http://www.philips.com/support).

## EN

### 1 Important safety instructions

- Read these instructions.
- Keep these instructions.
- Heed all warnings.
- Follow all instructions.
- Do not install near any heat sources such as radiators, heat registers, stoves, or other apparatus (including amplifiers) that produce heat.
- Only use attachments/accessories specified by the manufacturer.
- Refer all servicing to qualified service personnel. Servicing is required when the apparatus has been damaged in any way, such as power-supply cord or plug is damaged, liquid has been spilled or objects have fallen into the apparatus, the apparatus has been exposed to rain or moisture, does not operate normally, or has been dropped.
- Do not place any sources of danger on the product, for example, lighted candles.
- Keep the product away from direct sunlight, naked flames or heat.
- During charging the battery or listening to an external device through the USB cable, do not expose this product to any liquid.
- Make sure that the protective lid is tightly closed before exposing this product to any liquid.
- Never open the protective lid under humid circumstance or when the product is wet.
- After use under humid circumstance, immediately clean the product with a soft dry cloth and let it dry in a well-ventilated place away from direct sunlight.
- Battery shall not be exposed to excessive heat such as sunshine, fire or the like.
- Danger of explosion if battery is incorrectly replaced. Replace only with the same or equivalent type.
- Batteries contain chemical substances, so they should be disposed of properly.
  - Perchlorate Material - special handling may apply. See [www.dtsc.ca.gov/hazardouswaste/perchlorate](http://www.dtsc.ca.gov/hazardouswaste/perchlorate).

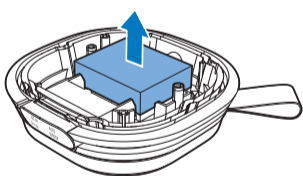
### Warning

- Never remove the casing of this apparatus.
- Never lubricate any part of this apparatus.
- Never place this apparatus on other electrical equipment.

### Caution

- Removal of the built-in battery invalidates the warranty and may destroy the product.

Always bring your product to a professional to remove the built-in battery.



### Note

- Rechargeable batteries have a limited number of charge cycles. Battery life and number of charge cycles vary by use and settings.

### Note

- The type plate is located on the bottom of the product.

## 2 Notice

Any changes or modifications made to this device that are not expressly approved by WOOX Innovations may void the user's authority to operate the equipment.

## Compliance

### Notice for the USA and Canada

This device complies with Part 15 of the FCC Rules and RSS standard of Industry Canada. Operation is subject to the following two conditions:

- this device may not cause harmful interference, and
- this device must accept any interference received, including interference that may cause undesired operation.

This equipment has been tested and found to comply with the limits for a Class B digital device, pursuant to part 15 of the FCC Rules and ICES-003 of Industry Canada. These limits are designed to provide reasonable protection against harmful interference in a residential installation. This equipment generates, uses, and can radiate radio frequency energy and, if not installed and used in accordance with the instruction manual, may cause harmful interference to radio communications.

However, there is no guarantee that interference will not occur in a particular installation. If this equipment does cause harmful interference to radio or television reception, which can be determined by turning the equipment off and on, the user is encouraged to try to correct the interference by one or more of the following measures:

- Relocate the receiving antenna.
- Increase the separation between equipment and receiver.
- Connect the equipment into an outlet on a circuit different from that to which the receiver is connected.
- Consult the dealer or an experienced radio/TV technician for help.

**RF Radiation Exposure Statement:** This equipment complies with FCC's and IC's RF radiation exposure limits set forth for an uncontrolled environment. The antenna(s) used for this transmitter must be installed and operated to provide a separation distance of at least 20 cm from all persons and must not be collocated or operating in conjunction with any other antenna or transmitter. Installers must ensure that 20cm separation distance will be maintained between the device (excluding its handset) and users.

This product is designed to be waterproof in compliance with IEC 60529 IPX4.

## Disposal of your old product and batteries

Your product is designed and manufactured with high quality materials and components, which can be recycled and reused.

Never dispose of your product with other household waste. Please inform yourself about the local rules on the separate collection of electrical and electronic products and batteries. The correct disposal of these products helps prevent potentially negative consequences on the environment and human health.

Your product contains batteries, which cannot be disposed of with normal household waste.

Please inform yourself about the local rules on separate collection of batteries. The correct disposal of batteries helps prevent potentially negative consequences on the environment and human health. Please visit [www.recycle.philips.com](http://www.recycle.philips.com) for additional information on a recycling center in your area.

### Environmental information

All unnecessary packaging has been omitted. We have tried to make the packaging easy to separate into three materials: cardboard (box), polystyrene foam (buffer) and polyethylene (bags, protective foam sheet.) Your system consists of materials which can be recycled and reused if disassembled by a specialized company. Please observe the local regulations regarding the disposal of packaging materials, exhausted batteries and old equipment.

## Trademark notice

The Bluetooth® word mark and logos are registered trademarks owned by Bluetooth SIG, Inc. and any use of such marks by WOOX Innovations is under license.

## Copyright

2013 © WOOX Innovations Limited. All rights reserved. Philips and the Philips' Shield Emblem are registered trademarks of Koninklijke Philips N.V. and are used by WOOX Innovations Limited under license from Koninklijke Philips N.V. Specifications are subject to change without notice. WOOX reserves the right to change products at any time without being obliged to adjust earlier supplies accordingly.

## ES

### 1 Instrucciones de seguridad importantes

- Lea estas instrucciones.
- Conserve estas instrucciones.
- Preste atención a todas las advertencias.
- Siga todas las instrucciones.
- No realice la instalación cerca de fuentes de calor como radiadores, rejillas de calefacción, estufas u otros equipos que produzcan calor (incluido amplificadores).
- Utilice sólo los accesorios que especifica el fabricante.
- Todos los trabajos de servicio técnico deben ser realizados por personal de servicio calificado. Solicite el servicio de asistencia técnica cuando, por ejemplo, el cable de alimentación o el conector están dañados, si se derramó líquido o cayeron objetos dentro del aparato, si el equipo estuvo expuesto a la lluvia o humedad, si no funciona normalmente o si se cayó.
- No coloque fuentes de peligro sobre el producto, por ejemplo, velas encendidas.
- No exponga el producto de forma directa a la luz solar, el calor ni las llamas.
- Durante la carga de la batería o mientras escucha un dispositivo externo a través del cable USB, no exponga el producto a líquidos.
- Asegúrese de que la tapa protectora está bien cerrada antes de exponer el producto a líquidos.
- Nunca abra la tapa protectora en entornos húmedos o si el producto está mojado.
- Después de usarlo en entornos húmedos, limpie el producto inmediatamente con un paño suave y seco y deje que se seque en un lugar bien ventilado alejado de la luz solar directa.
- No exponga las baterías a altas temperaturas, como el calor que produce la luz solar, el fuego o similares.
- Hay riesgo de explosión si las pilas se reemplazan por otras de tipo incorrecto. Reemplace las pilas por otras del mismo tipo o similar.
- Las pilas contienen sustancias químicas y deben desecharse de forma adecuada.
  - Este producto contiene perclorato y puede requerir un manejo especial. Visite [www.dtsc.ca.gov/hazardouswaste/perchlorate](http://www.dtsc.ca.gov/hazardouswaste/perchlorate).

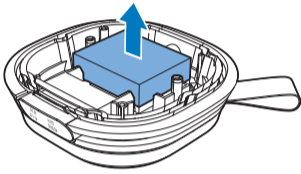
### Advertencia

- Nunca quite la carcasa de este aparato.
- No lubrique ninguna pieza de este aparato.
- Nunca coloque este aparato sobre otro equipo eléctrico.

### Precaución

- La extracción de la batería incorporada anula la garantía y puede estropear el producto.

La batería interna debe ser extraída por un profesional.



### Nota

- Las baterías recargables tienen un número limitado de ciclos de carga. La duración de la batería y el número de ciclos varían según el uso y la configuración.

### Nota

- La placa de identificación está ubicada en la parte inferior del producto.

## 2 Aviso

Cualquier alteración o modificación a este dispositivo que no cuente con la autorización expresa de WOOX Innovations, puede anular el derecho del usuario para utilizar el equipo.

## Cumplimiento

### Nota para EE.UU. y Canadá

Este dispositivo cumple la Parte 15 del reglamento de la FCC y el estándar RSS de Industry Canada. El funcionamiento está sujeto a las siguientes condiciones:

- Este dispositivo no debe causar interferencias nocivas y
- debe recibir todo tipo de interferencias, incluso las que originan un funcionamiento indeseado.

Este equipo ha sido probado y cumple con los límites correspondientes a dispositivos digitales Clase B, de conformidad con el apartado 15 de las normas de FCC e ICES-003 de Industry Canada. Estos límites están destinados a ofrecer una protección razonable contra interferencias dañinas dentro de una instalación residencial. Este equipo genera, utiliza y puede emitir energía de radiofrecuencia. Si no se instala y utiliza conforme al manual de instrucciones, puede ocasionar interferencias perjudiciales en las comunicaciones de radio.

Sin embargo, no existe garantía de que no se producirá interferencia en una instalación en particular. Si este equipo provoca interferencias perjudiciales en la recepción de radio o televisión, lo que puede determinarse al encender y apagar el equipo, se recomienda al usuario intentar corregir la interferencia mediante una o varias de las siguientes medidas:

- Cambie la posición de la antena receptora.
- Aumente la distancia entre el equipo y el receptor.
- Conecte el equipo a un tomacorriente de un circuito diferente al que está conectado el receptor.
- Para obtener ayuda, comuníquese con el distribuidor o con un técnico de radio o televisión calificado.

### Normas sobre la exposición a campos de radiación de radiofrecuencia:

Este equipo cumple con los límites de exposición a las radiaciones de radiofrecuencia que establece la FCC e IC para proteger el medio ambiente. Las antenas utilizadas para este transmisor deben instalarse y ponerse en funcionamiento para proporcionar una distancia mínima de 20 cm de separación de todas las personas y no deben colocarse ni funcionar junto con cualquier otra antena o transmisor. Los instaladores deben asegurarse de que se mantiene una distancia de 20 cm de separación entre el dispositivo (excluido el microteléfono) y los usuarios. Este producto está diseñado para ser impermeable en conformidad con IEC 60529 IPX4.

## Eliminación del producto antiguo y las baterías

Este producto ha sido diseñado y fabricado con materiales y componentes de alta calidad que pueden reciclarse y reutilizarse.

Nunca deseche el producto con el resto de la basura doméstica. Infórmese sobre las normas locales sobre la recolección selectiva de baterías y productos eléctricos y electrónicos. La eliminación correcta de este tipo de productos ayuda a evitar consecuencias potencialmente negativas para el medio ambiente y la salud humana.

Este producto contiene baterías que no pueden desecharse con los residuos normales del hogar. Infórmese de la reglamentación local sobre la recolección de baterías por separado. La correcta eliminación de baterías ayuda a evitar posibles consecuencias negativas al medio ambiente y la salud. Visite [www.recycle.philips.com](http://www.recycle.philips.com) para obtener más información sobre los centros de reciclaje de su zona.

### Información medioambiental

Se han suprimido todos los embalajes innecesarios. Nos hemos esforzado por lograr que el embalaje sea fácil de separar en tres materiales: cartón (caja), espuma de poliestireno (corcho) y polietileno (bolsas, lámina de espuma protectora).

El sistema se compone de materiales reciclables que pueden volver a utilizarse si los desarma una empresa especializada. Siga las normas locales de eliminación de materiales de embalaje, baterías agotadas y equipos antiguos.

## Aviso sobre marcas comerciales

La marca denominativa Bluetooth® y los logotipos son marcas registradas de propiedad de Bluetooth SIG, Inc., y cualquier uso de estas marcas por WOOX Innovations Limited se efectúa bajo licencia.

## Derechos de propiedad intelectual

2013 © WOOX Innovations Limited. Todos los derechos reservados. Philips y el emblema de escudo de WOOX son marcas registradas de Koninklijke Philips N.V. y los utiliza WOOX Innovations Limited en virtud de una licencia de Koninklijke Philips N.V.

Las especificaciones están sujetas a modificaciones sin previo aviso. WOOX se reserva el derecho de modificar sus productos en cualquier momento y no está obligado a realizar ajustes en los suministros anteriores en conformidad con esa modificación.

## FR

### 1 Consignes de sécurité importantes

- Lisez ces instructions.
- Conservez ces instructions.
- Tenez compte de tous les avertissements.
- Suivez toutes les instructions.
- N'installez pas l'appareil près d'une source de chaleur comme un radiateur, un registre de chaleur ou un autre appareil (incluant les amplificateurs) qui produit de la chaleur.
- Utilisez seulement les accessoires spécifiés par le fabricant.
- Toute réparation doit être faite par un technicien qualifié. Une réparation est nécessaire quand l'appareil a été endommagé, par exemple, quand le cordon ou la fiche d'alimentation ont été endommagés, quand un objet a été introduit dans l'appareil ou quand l'appareil a été mouillé, exposé à la pluie ou à l'humidité, qu'il ne fonctionne pas correctement ou qu'il a été échappé.
- Ne placez aucune source de danger sur l'appareil (par exemple des bougies allumées).
- Gardez le produit à l'abri de la lumière directe du soleil, des flammes nues et des sources de chaleur.
- Au cours de la charge de la batterie ou durant l'écoute d'un appareil externe via un câble USB, n'exposez pas ce produit à des liquides.
- Assurez-vous que le couvercle de protection est correctement fermé avant d'exposer ce produit à un liquide.
- Ne jamais ouvrir le couvercle protecteur dans des environnements humides ou lorsque le produit est mouillé.
- Après chaque utilisation dans des environnements humides, nettoyez immédiatement le produit avec un chiffon sec et doux et laissez-le sécher dans un endroit bien ventilé à l'abri de la lumière directe du soleil.
- La batterie ne doit pas être exposée à une chaleur excessive, comme les rayons du soleil ou le feu.
- Si la pile n'est pas remplacée correctement, il existe un risque d'explosion. Remplacez les piles uniquement par des piles identiques ou de type équivalent.
- Les piles contiennent des produits chimiques et doivent donc être mises au rebut de façon appropriée.
  - Produits contenant du perchlorate : une manipulation particulière peut être requise. Consulter [www.dtsc.ca.gov/hazardouswaste/perchlorate](http://www.dtsc.ca.gov/hazardouswaste/perchlorate).

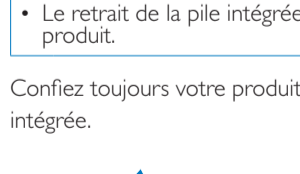
### Avertissement

- Ne retirez jamais le boîtier de cet appareil.
- Ne lubrifiez jamais aucun composant de cet appareil.
- Ne posez jamais l'appareil sur un autre équipement électrique.

### Mise en garde

- Le retrait de la pile intégrée annule la garantie et peut détruire le produit.

Confiez toujours votre produit à un professionnel pour retirer la batterie intégrée.



### Remarque

- Les piles rechargeables disposent d'un nombre de cycles de charge limité. L'autonomie de la pile et le nombre de cycles de charge varient selon l'utilisation et les paramètres.

### Remarque

- La plaque signalétique se trouve à l'arrière de l'appareil.

## 2 Avis

Tout changement ou toute modification apporté à cet appareil sans l'autorisation expresse de WOOX Innovations peut annuler le droit de l'utilisateur à utiliser l'équipement.