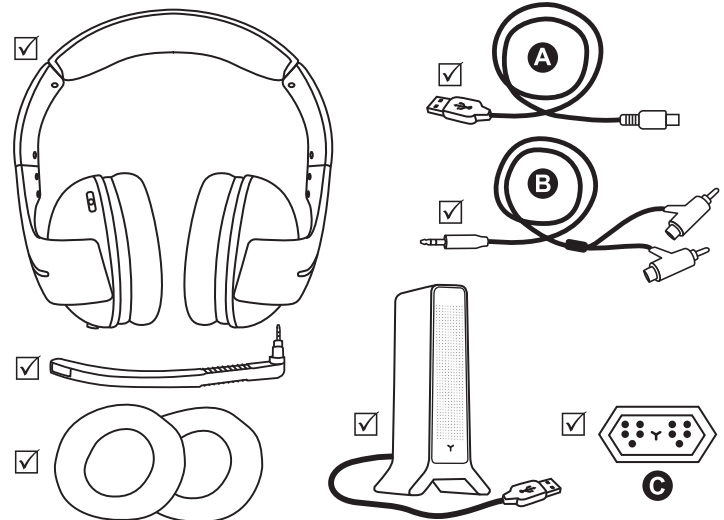
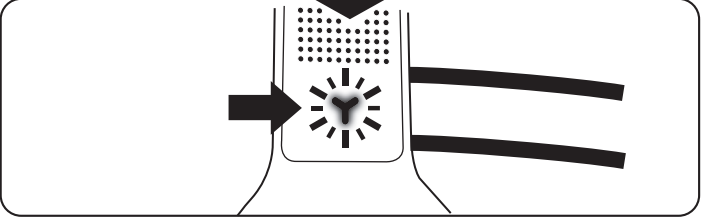
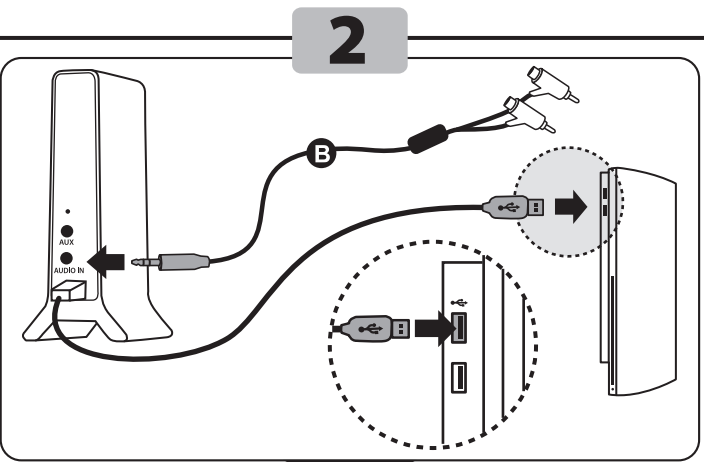
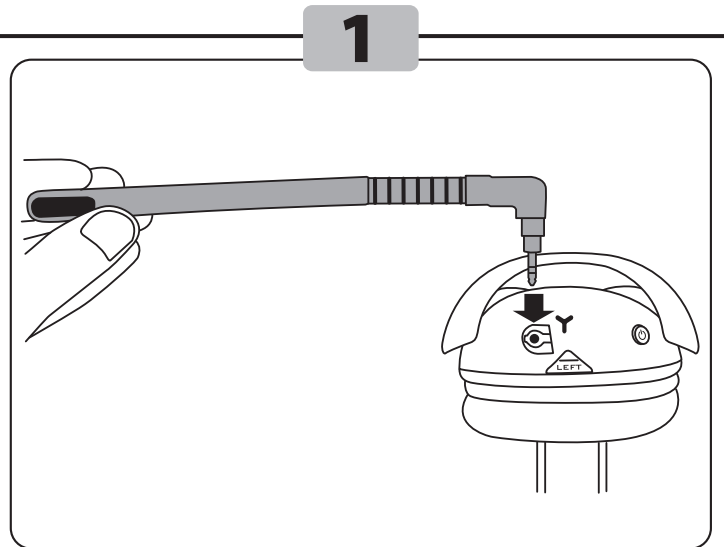


QUICK START GUIDE PS3™ PC Mac™

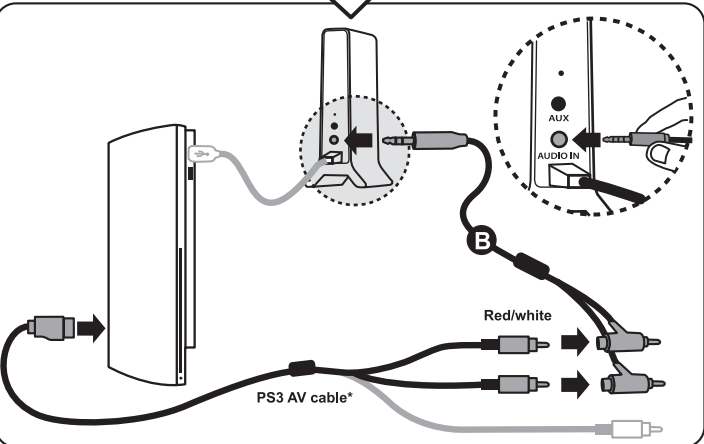
UK/US - Box contents **DE** - Packungsinhalt **IT** - Contenuto della confezione
FR - Contenu de la boîte **NL** - Inhoud van de doos **ES** - Contenido de la caja



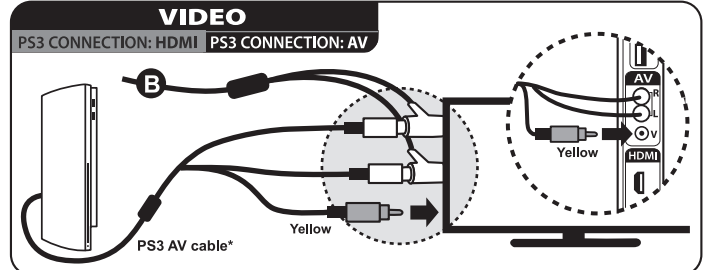
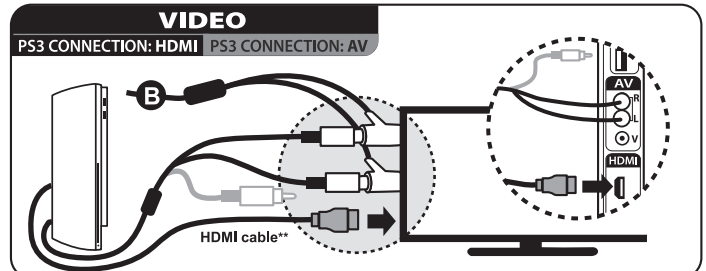
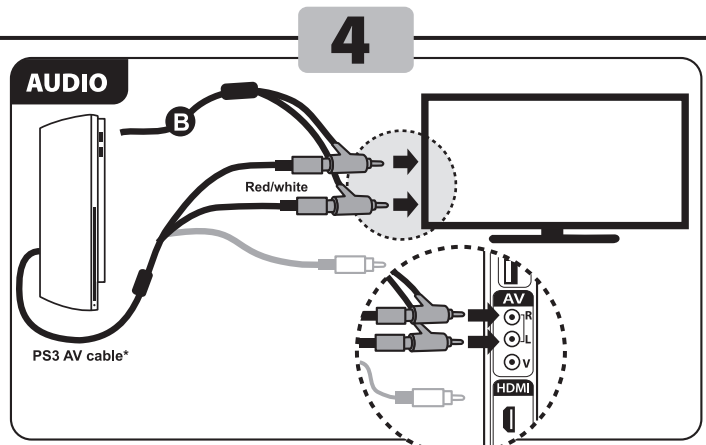
CONNECTION TO PLAYSTATION®3



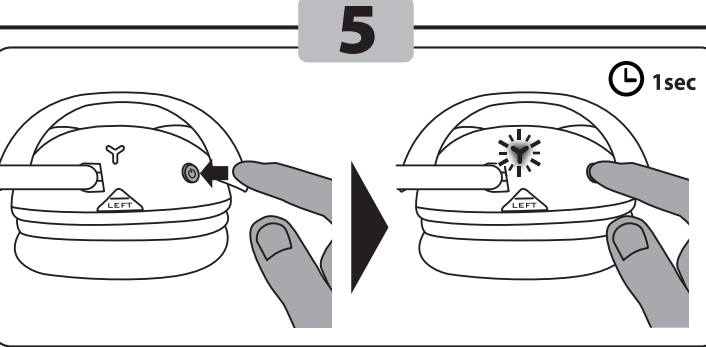
UK/US - Connect the PS3 AV cable* (red/white jacks) to the RCA splitter cable.
FR - Branchez le câble AV PS3* (prises jack rouge/blanche) sur le câble répartiteur RCA.
DE - Verbinden Sie das PS3-AV-Kabel* (rot-weißer Stecker) mit dem Cinch-Verbindungskabel.
NL - Sluit de PS3 AV-kabel* (rood/witte connectors) aan op tulp-splitterkabel.
IT - Collega il cavo AV* della PS3 (jack rosso/bianco) al cavo RCA a Y.
ES - Conecta el cable* AV de la PS3 (jacks rojo/blanco) al cable splitter RCA.



*Included with the console / Fourni avec la console / Im Lieferumfang der Spielkonsole enthalten / Wordt bij console geleverd / Accuso alla console / Includo con la consola

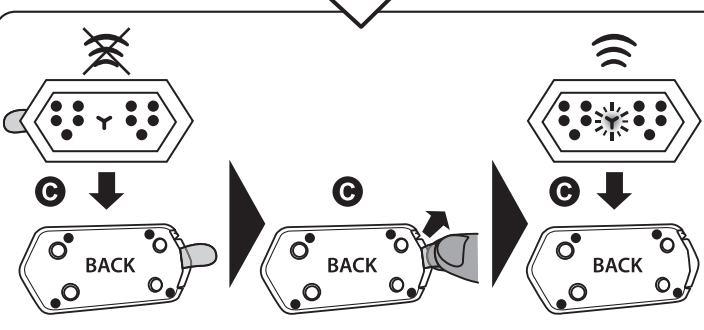


*Included with the console / Fourni avec la console / Im Lieferumfang der Spielkonsole enthalten / Wordt bij console geleverd / Accuso alla console / Includo con la consola

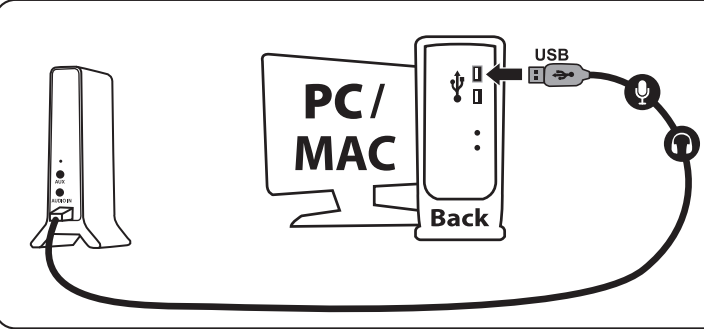


UK/US - On the games console, (1) select **Thrustmaster Y-400Pw** as the input and output device in **Settings > Accessory Settings > Audio Device Settings**. Select **OK**. (2) Select **ON** in **Settings > Sound Settings > Audio Multi-Output**.
FR - Sur la console, (1) sélectionnez **Thrustmaster Y-400Pw** comme périphérique audio d'entrée et de sortie dans **Paramètres > Paramètres accessoires > Paramètres périphériques audio**. Sélectionnez **OK**. (2) Sélectionnez **OUI** dans **Paramètres > Paramètres son > Sortie audio multiple**.
DE - (1) Wählen Sie auf der Spielkonsole **Thrustmaster Y-400Pw** als Ein- und Ausgabegerät im Menü **Einstellungen > Peripheriegerät-Einstellungen > Audio-Gerät-Einstellungen**. Wählen Sie **OK**. (2) Wählen Sie **Ein** im Menü **Einstellungen > Sound-Einstellungen > Audio-Mehrfachausgang**.
NL - (1) Selecteer op de console **Thrustmaster Y-400Pw** als ingang en als uitgang in **Instellingen > Randapparatuurinstellingen > Instellingen audioapparaat**. Kies **Bevestigen**. (2) Selecteer **Aan** in **Instellingen > Geluidinstellingen > Meervoudige audio-uitvoer**.
IT - Nella console, (1) imposta **Thrustmaster Y-400Pw** come periferica in ingresso e in uscita, selezionando **Impostazioni > Impostazioni degli accessori > Impostazioni dei dispositivi audio**. Quindi scegli **OK**. (2) Quindi scegli **Attiva** in **Impostazioni > Impostazioni dell'audio > Uscita audio multipla**.
ES - En la consola de juegos, (1) selecciona **Thrustmaster Y-400Pw** como dispositivo de entrada y salida en **Ajustes > Ajustes de accesorios > Ajustes de dispositivo de audio**. Luego selecciona **OK**. (2) Selecciona **Si** en **Ajustes > Ajustes de sonido > Multisalida de audio**.

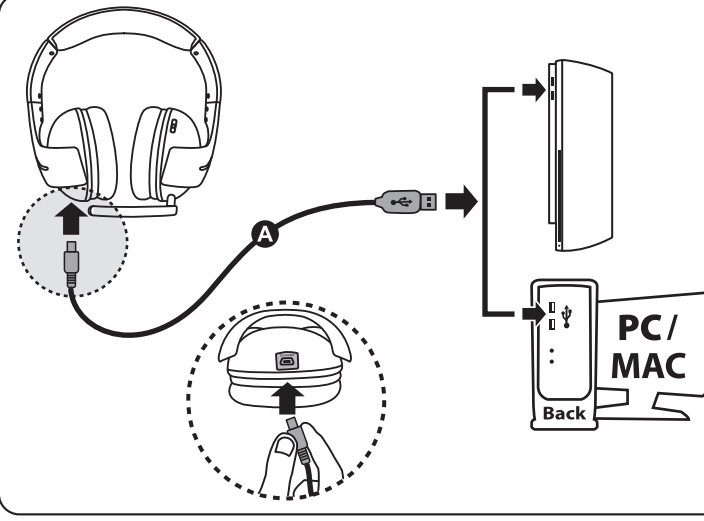
CHAT & AUDIO CONTROLLER



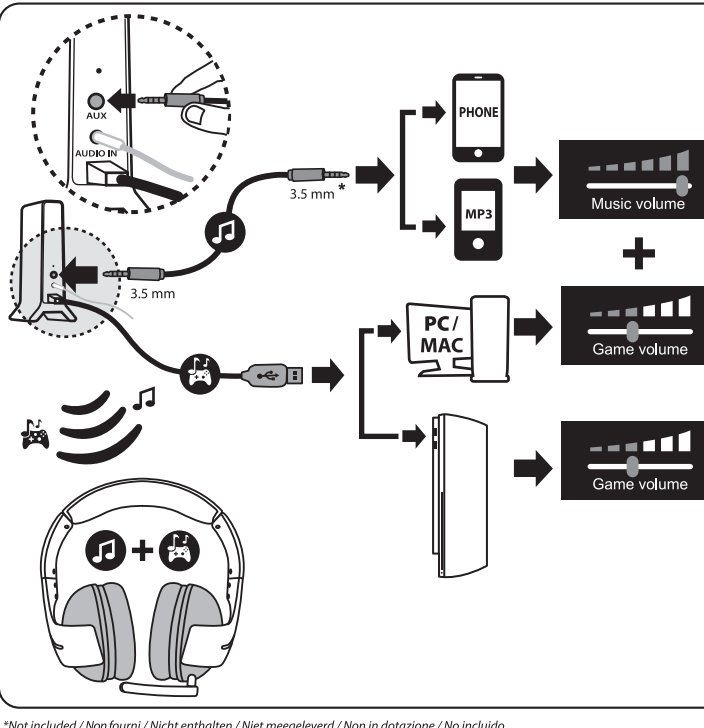
CONNECTION TO PC/MAC



CHARGE

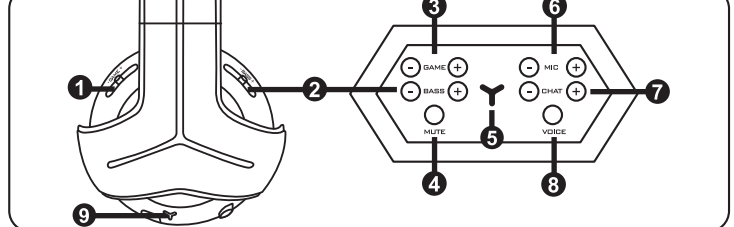


MUSIC + GAMES



*Not included / Non fourni / Nicht enthalten / Niet meegeleverd / Non in dotazione / No incluido

CONTROLS



UK/US
 ① Game volume on PS3 or Headset volume on PC/Mac
 ② Bass level (adjust the game's bass level)
 ③ Game volume on PS3 - Not supported on PC/Mac
 ④ Enable/disable microphone (choose whether or not other players can hear your voice)
 ⑤ Microphone mode indicator (blue = mic ON / red = mic OFF)
 ⑥ Microphone gain level (adjust your microphone's gain level)
 ⑦ Chat volume on PS3 (Adjust the voice volume of the other players) or Headset volume on PC/Mac
 ⑧ Enable/disable voice feedback (choose whether or not to hear your own voice on the headset)
 ⑨ Headset mode indicator (solid blue = headset charged / solid red = headset charging / flashing red = low battery level)

NL
 ① Volume game op PS3 of volume headset op pc/Mac
 ② Basvolume (instellen van het volume van de lage tonen in de game)
 ③ Volume game op PS3 - Niet ondersteund op pc/Mac
 ④ Microfoon in-/uitschakelen (kies of de andere spelers uw stem wel of niet kunnen horen)
 ⑤ Microfoon-modus indicator (Blauwe LED = microfoon AAN / Rode LED = microfoon UIT)
 ⑥ Microfoonversterking (instellen van het versterkingsniveau van de microfoon)
 ⑦ Chatvolume op PS3 (stemvolume van andere spelers aanpassen) of volume headset op pc/Mac
 ⑧ Stemfeedback in-/uitschakelen (kies of u uw stem wel of niet over de headset wilt horen)
 ⑨ Headset-modus indicator (Blauwe LED = headset is opgeladen / Rode LED = headset wordt opgeladen / knipperend rood = accu bijna leeg)

FR
 ① Volume du jeu sur PS3 ou volume du casque sur PC/Mac
 ② Volume des graves (régle le volume des graves du jeu)
 ③ Volume du jeu sur PS3 - Ne fonctionne pas sur PC/Mac
 ④ Activation/désactivation du micro (les autres joueurs peuvent ou non vous entendre)
 ⑤ Témoin de mode du microphone (bleu = micro ACTIF / rouge = micro INACTIF)
 ⑥ Volume de gain du microphone (régle le gain du micro)
 ⑦ Volume du chat sur PS3 (régle le volume des voix des autres joueurs) ou volume du casque sur PC/Mac
 ⑧ Activation/désactivation du retour de voix (active ou désactive la diffusion de votre voix dans le casque)
 ⑨ Témoin de mode du casque (bleu continu = casque chargé / rouge continu = casque en charge / rouge clignotant = niveau de batterie faible)

DE
 ① Spiellautstärke auf der PS3 oder Spiellautstärke auf dem PC/MAC
 ② Bässe (regelt die Bässe des Spiels)
 ③ Spiellautstärke auf der PS3 - Dieses Feature ist auf dem PC nicht unterstützt
 ④ Mikrofon aktivieren/deaktivieren (Auswahl ob andere Spieler Ihre Stimme hören können oder nicht)
 ⑤ Mikrofon-Betriebsanzeige (blau = Mikro AN / rot = Mikro AUS)
 ⑥ Mikrofon-Verstärkung (regelt die Verstärkung Ihres Mikrofons)
 ⑦ Gesprächslautstärke auf der PS3 (passen Sie Lautstärke der anderen Spieler an) oder Spiellautstärke auf dem PC/MAC
 ⑧ Voice-Feedback (Hören der eigenen Stimme) aktivieren/deaktivieren (Auswahl ob Sie Ihre eigene Stimme im Headset hören wollen oder nicht)
 ⑨ Headset-Betriebsanzeige (dauerhaft blau = Headset aufgeladen / dauerhaft rot = Headset wird aufgeladen / blinkt rot = niedriger Akku-Ladestand)

IT
 ① Volume del gioco su PS3 o Volume in cuffia su PC/Mac
 ② Livello bassi (regola il livello dei bassi del gioco)
 ③ Volume del gioco su PS3 - Non supportato su PC/Mac
 ④ Attiva/disattiva microfono (scegli se gli altri giocatori siano o meno in grado di ascoltare la tua voce)
 ⑤ Indicatore modalità microfono (blu = mic ACCESO / rosso = mic SPENTO)
 ⑥ Livello guadagno microfono (regola il livello del guadagno per il tuo microfono)
 ⑦ Volume della chat su PS3 (regola il volume della voce degli altri giocatori) o Volume in cuffia su PC/Mac
 ⑧ Attiva/disattiva il ritorno della voce (scegli se ascoltare o meno in cuffia la tua stessa voce)
 ⑨ Indicatore modalità cuffie (blu fisso = cuffia carica / rosso fisso = cuffia in ricarica / rosso lampeggiante = basso livello di batteria)

ES
 ① Volumen del juego en PS3 o volumen de los auriculares en PC/Mac
 ② Nivel de bajos (ajusta el nivel de bajos del juego)
 ③ Volumen del juego en PS3 - No compatible con PC/Mac
 ④ Activar/desactivar microfono (elige si otros jugadores pueden oír tu voz o no)
 ⑤ Indicador de modo del microfono (azul = micro ACTIVADO / rojo = micro DESACTIVADO)
 ⑥ Nivel de ganancia del microfono (ajusta el nivel de ganancia del microfono)
 ⑦ Volumen del chat en PS3 (Ajusta el volumen de la voz de los demás jugadores) o volumen de los auriculares en PC/Mac
 ⑧ Activar/desactivar realimentación de voz (elige escuchar o no tu propia voz en los auriculares)
 ⑨ Indicador de modo de los auriculares (azul sólido = auriculares cargados / rojo sólido = auriculares cargando / rojo parpadeante = nivel bajo de la batería)

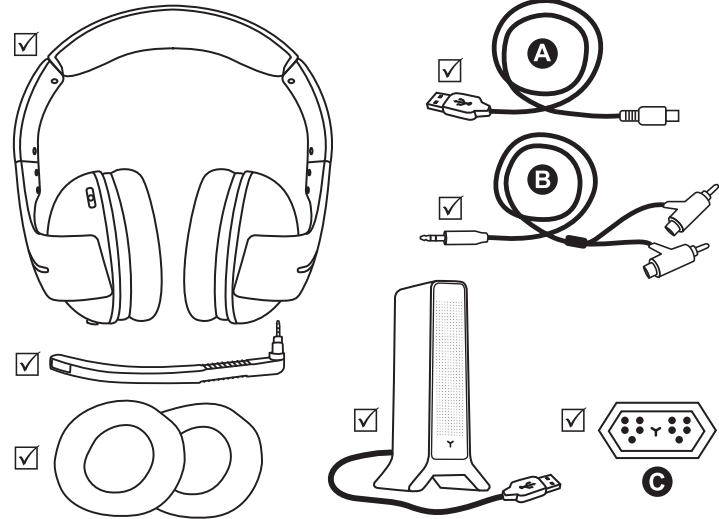
More information / Plus d'informations / Weitere Informationen / Meer informatie / Maggiori informazioni / Más información: <http://ts.thrustmaster.com>



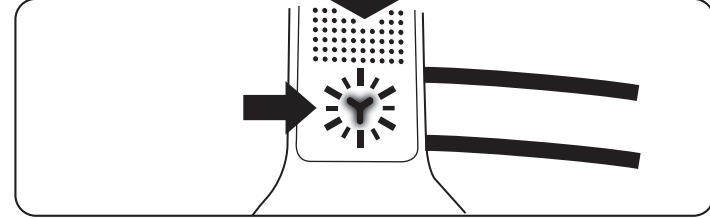
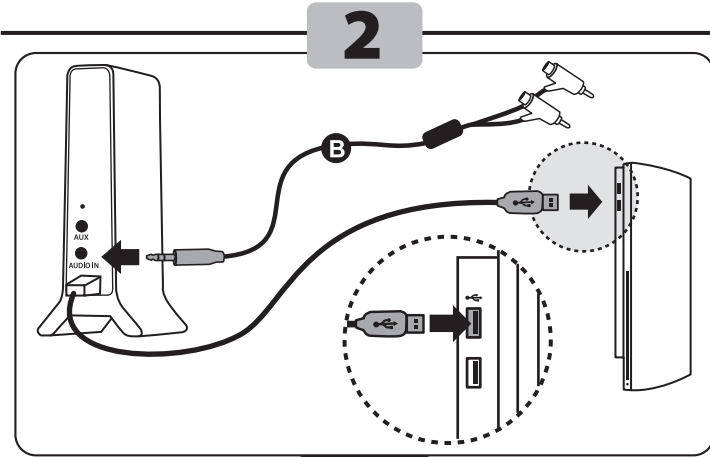
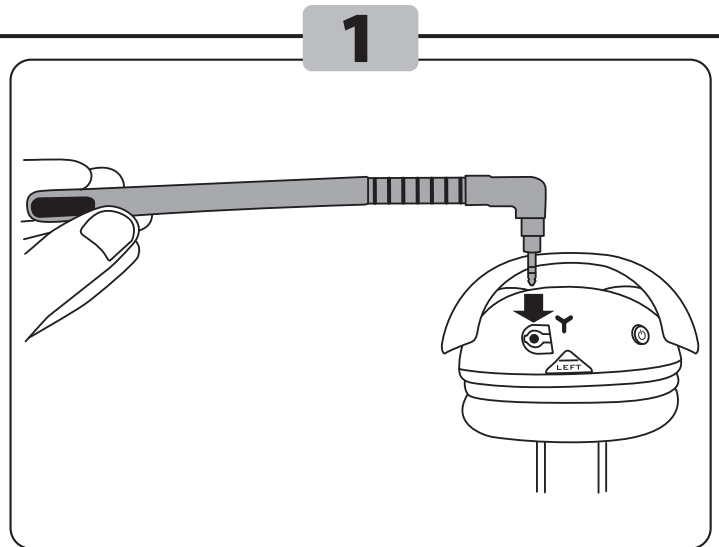
QUICK START GUIDE

PS3™
PC
Mac

PT - Conteúdo da embalagem TÛ - Kutu içeriği EA - Περιεχόμενα κουτιού
 PY - Содержимое упаковки PL - Zawartość opakowania

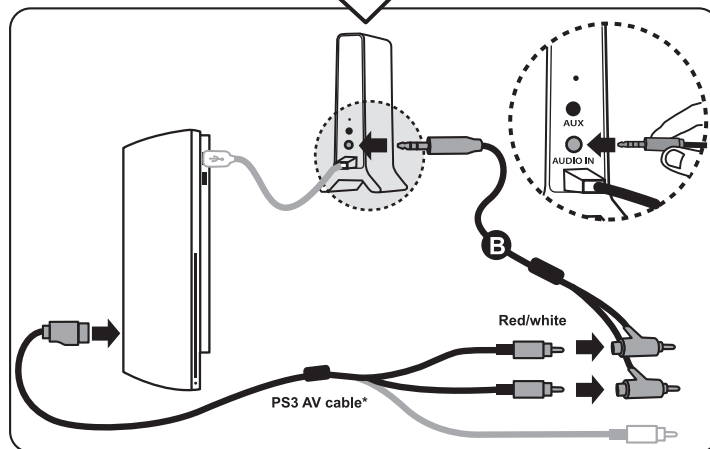


CONNECTION TO PLAYSTATION®3

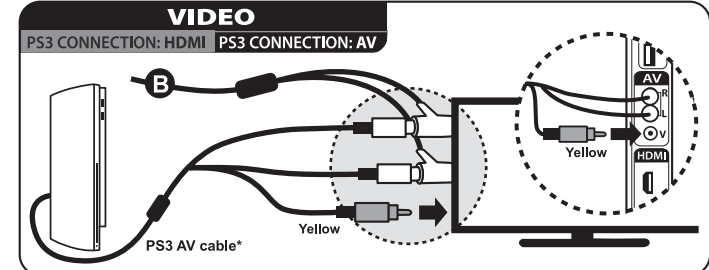
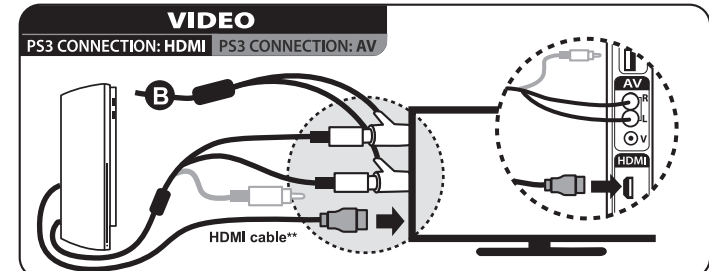
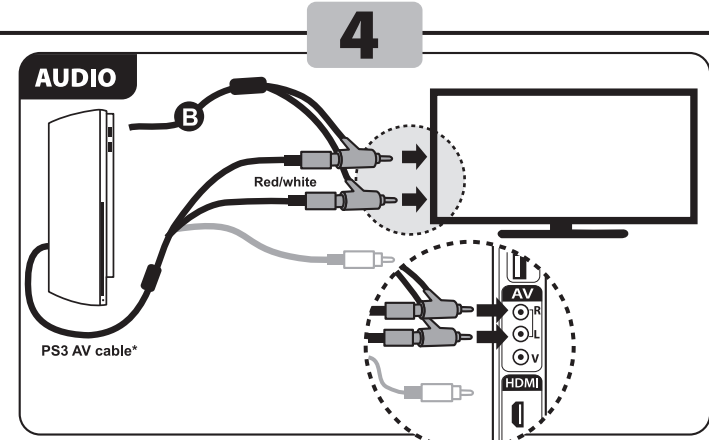


PT- Ligue o cabo AV* (fichas vermelha / branca) da PS3 ao cabo divisor RCA.
PY- Подключите аудио-видеокабель PS3* (красный / белый штекеры) к кабелю-разветвителю RCA.
TÛ- PS3 AV kabloşunu* (kırmızı/beyaz fişler) RCA ayırıcı kabloşuna bağlayın.

PL- Podłącz kabel AV konsoli PS3* (wtyczki czerwona/biała) do kabla z rozgałęźnikiem RCA.
EA- Συνδέστε το καλώδιο PS3 AV* (υποδοχές κόκκινο/λευκό) στο καλώδιο διακλάδωσης RCA.

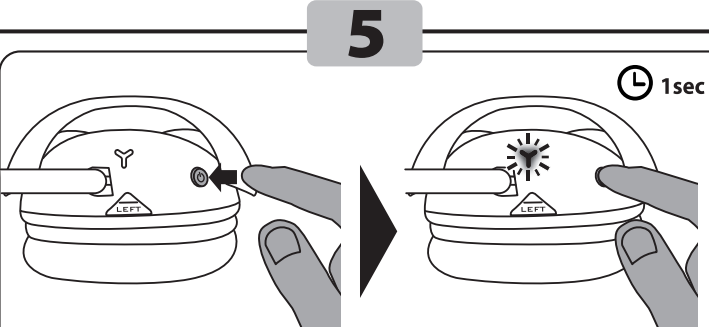


*Incluido com a consola / Включено в комплект консоли / Konsolla verilir / Znajduje się w zestawie z konsolą / Περιλαμβάνεται στην κονσόλα



*Incluido com a consola / Включено в комплект консоли / Konsolla verilir / Znajduje się w zestawie z konsolą / Περιλαμβάνεται στην κονσόλα

**Vendido à parte / Приобретается отдельно / Аyrı olarak satılır / Do nabycia osobno / Πωλείται χωριστά



6

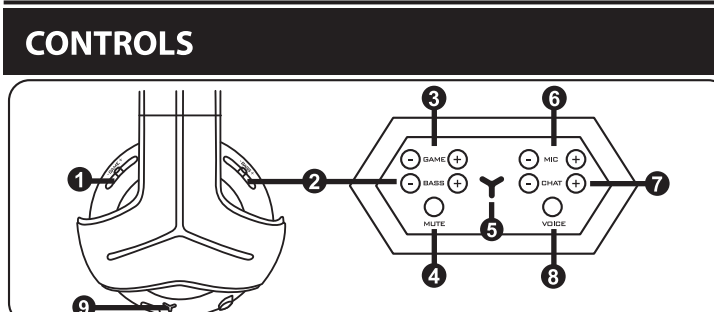
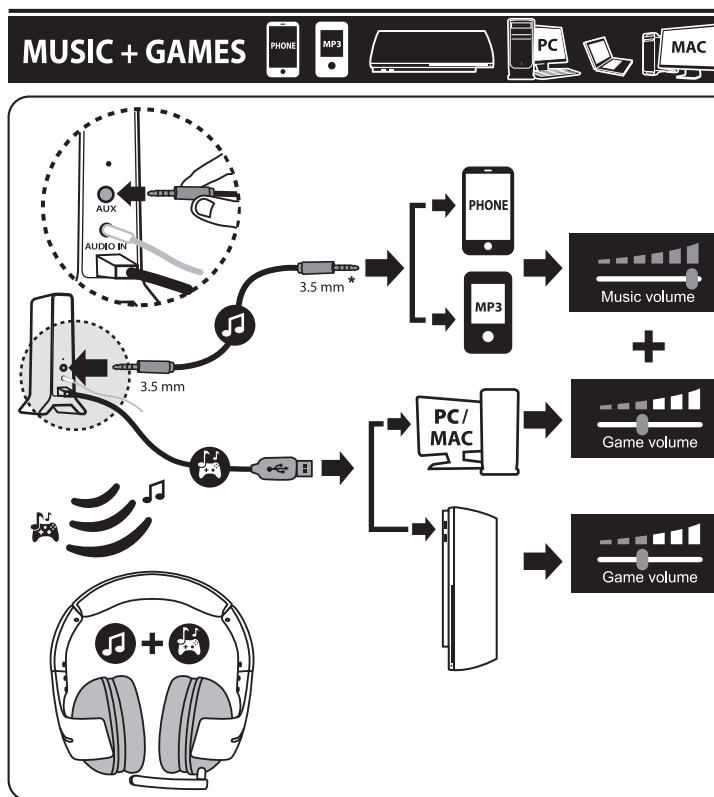
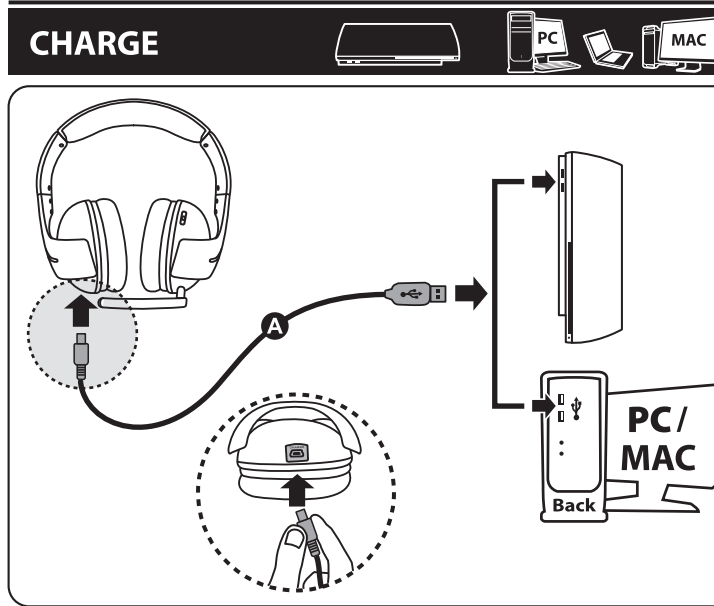
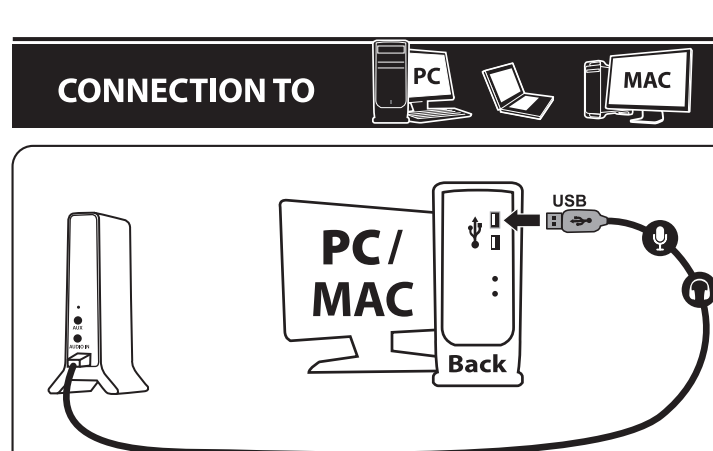
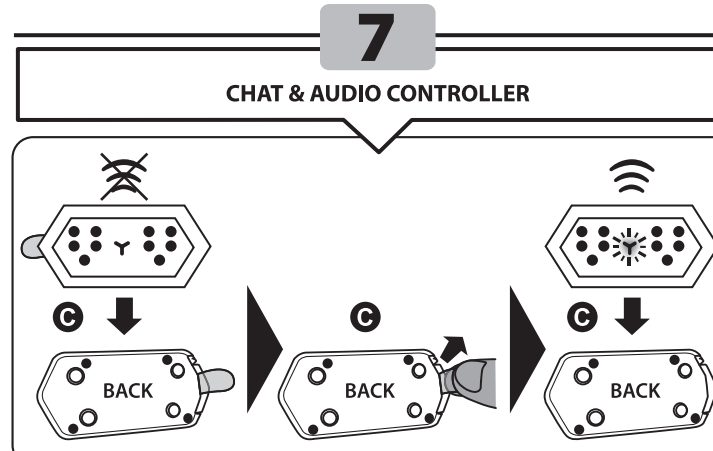
PT- Na consola de jogos, (1) seleccione Thrustmaster Y-400Pw como dispositivo de entrada e saída em Definições > Definições de Acessórios > Definições de Dispositivos Audio. Seleccione OK. (2) Seleccione Ligado em Definições > Definições de Som > Multi-Saída de Audio.

PY- На игровой консоли (1) выберите Thrustmaster Y-400Pw в качестве устройства ввода/вывода в меню Настройки > Настройки дополнительных устройств > Настройки аудиоустройства. Выберите OK. (2) Выберите ВКЛ. в меню Настройки > Настройки звука > Многоканальный вывод аудио.

TÛ- Oyun konsollarında (1) Settings (Ayarlar) > Accessory Settings (Aksesuar Ayarları) > Audio Device Settings (Ses Cihazı Ayarları)'nda giriş ve çıkış aygıtı olarak Thrustmaster Y-400Pw seçin. OK öğesini seçin. Ardından (2) Settings (Ayarlar) > Sound Settings (Ses Ayarları) > Audio Multi-Output (Çoklu Ses Çıkışı'nda Açık) öğesini seçin.

PL- Na konsoli do gier (1) wybierz Thrustmaster Y-400Pw jako urządzenie wejściowe i wyjściowe w menu Ustawienia > Ustawienia akcesoriów > Ustawienia urządzenia audio. Wybierz OK. (2) Wybierz Wł. w menu Ustawienia > Ustawienia dźwięku > Odtwarzanie dźwięku przez kilka wyjść.

EA- Στην κονσόλα παιχνιδιών, (1) επιλέξτε Thrustmaster Y-400Pw όπως τη συσκευή εισόδου και εξόδου στις Ρυθμίσεις > Ρυθμίσεις αξεσουάρ > Ρυθμίσεις συσκευής ήχου. Επιλέξτε OK. (2) Επιλέξτε ON (Ενεργή) στις Ρυθμίσεις > Ρυθμίσεις ήχου > Πολλαπλές έξοδοι ήχου.



PT

- Volume do jogo na PS3 ou volume do auricular no PC/Mac
- Volume dos graves (ajuste o volume dos graves do jogo)
- Volume do jogo na PS3 – Não suportado no PC/Mac
- Interruptor de desativação/reactivação do som do microfone (os outros jogadores podem ouvi-lo ou não)
- Indicador do modo do microfone (azul = microfone LIGADO / vermelho = microfone DESLIGADO)
- Volume de ganho do microfone (ajuste o ganho do microfone)
- Volume do chat na PS3 (ajuste o volume da voz dos outros jogadores) ou volume do auricular no PC/Mac
- Interruptor de ativação/desativação do retorno de voz (ativa ou não o retorno de voz através do auricular)
- Indicador do modo do auricular (azul contínuo = auricular carregado / vermelho contínuo = auricular a carregar / vermelho intermitente = nível de carga baixo da bateria)

PL

- Głośność gry na konsoli PS3 lub głośność zestawu słuchawkowego na komputerze PC/Mac
- Głośność basów (regulacja głośności basów w grze)
- Głośność gry na konsoli PS3 — funkcja nieobsługiwana na komputerze PC/Mac
- Przełącznik wyciszenia mikrofonu (włączanie i wyłączanie przekazu własnego głosu)
- Kontrolka trybu mikrofonu (niebieski = mikrofon WŁĄCZONY / czerwony = mikrofon WYŁĄCZONY)
- Głośność mikrofonu (regulacja wzmocnienia mikrofonu)
- Głośność rozmów na konsoli PS3 (regulacja głośności głosu pozostałych graczy) lub głośność zestawu słuchawkowego na komputerze PC/Mac
- Interruptor de ativação/desativação do retorno de voz (ativo ou não o retorno de voz através do auricular)
- Indicador do modo do auricular (azul contínuo = auricular carregado / vermelho contínuo = auricular a carregar / vermelho intermitente = nível de carga baixo da bateria)

EA

- Ένταση παιχνιδιού σε PS3 ή την ένταση των ακουστικών σε PC/Mac
- Ένταση για τα μπάσα (Ρυθμίστε την ένταση για τα μπάσα στο παιχνίδι)
- Ένταση παιχνιδιού σε PS3 – Δεν υποστηρίζεται σε PC/Mac
- Διακόπτης ενεργοποίησης/απεργοποίησης σήραξης μικροφώνου (Για το αν μπορούν να σας ακούν ή όχι τρίτοι)
- Ενδειξη λειτουργίας μικροφώνου (μπλε = μικρ ΕΝΕΡΓΟΠΟΙΗΜΕΝΟ / κόκκινο = μικρ ΑΠΕΝΕΡΓΟΠΟΙΗΜΕΝΟ)
- Ενίσχυση έντασης μικροφώνου (Ρύθμιση της ενίσχυσης του μικροφώνου)
- Ένταση συνομιλίας σε PS3 (Ρυθμίστε την ένταση της φωνής των άλλων παικτών) ή την ένταση των ακουστικών σε PC/Mac
- Διακόπτης ενεργοποίησης/απεργοποίησης ανατροφοδότησης φωνής (Ενεργοποιήστε ή όχι την ανατροφοδότηση φωνής μέσω των ακουστικών)
- Ενδειξη λειτουργίας ακουστικών (συνεχές μπλε = τα ακουστικά είναι φορτισμένα / συνεχές κόκκινο φως = τα ακουστικά φορτίζουν / κόκκινο φως που αναβοσβήνει = χαμηλή στάθμη μπαταρίας)

PY

- Громкость игры на PS3 или громкость гарнитуры на ПК/Mac
- Уровень басов (настройка громкости басов в игре)
- Громкость игры на PS3 — не поддерживается на ПК/Mac
- Включение/выключение микрофона (чтобы ваша речь была слышна или не слышна)
- Индикатор режима микрофона (синий = микрофон ВКЛ. / красный = микрофон ВЫКЛ.)
- Усиление микрофона (настройка громкости микрофона)
- Громкость голосовой связи на PS3 (настройка громкости голосов других геймеров) или громкость гарнитуры на ПК/Mac
- Включение/выключение голосовой обратной связи (работа функции голосовой обратной связи на гарнитуре)
- Индикатор режима гарнитуры (постоянный синий = гарнитура заряжена / постоянный красный = гарнитура заряжается / мигающий красный = низкий уровень заряда аккумулятора)

PT

- PS3 de oyun ses şiddeti veya PC/Mac'de Kulaklık ses şiddeti
- Bas ses şiddeti (Oyunun bas ses şiddetini ayarlayın)
- PS3'de oyun ses şiddeti – PC/Mac'de desteklenmez
- Mikrofon sessiz açma/kapama düğmesi (Başkalari sizi duyabilir veya duymaz)
- Mikrofon modu göstergesi (mavi = mikrofon açık / kırmızı = mikrofon kapalı)
- Mikrofon kazancı ses şiddeti (Mikrofon kazancını ayarlayın)
- PS3'de sohbet ses şiddeti (Diğer oyuncuların ses şiddetini ayarlayın) veya PC/Mac'de Kulaklık ses şiddeti
- Ses geri besleme açma/kapama düğmesi (Kulaklık üzerinden sesinizin geri beslenmesini devreye alın veya devreden çıkartın)
- Kulaklık modu göstergesi (sabit mavi = kulaklık şarjı / sabit kırmızı = kulaklık şarj oluyor / yanıp sönen kırmızı = düşük pil seviyesi)

EA

- Ένταση παιχνιδιού σε PS3 ή την ένταση των ακουστικών σε PC/Mac
- Ένταση για τα μπάσα (Ρυθμίστε την ένταση για τα μπάσα στο παιχνίδι)
- Ένταση παιχνιδιού σε PS3 – Δεν υποστηρίζεται σε PC/Mac
- Διακόπτης ενεργοποίησης/απεργοποίησης σήραξης μικροφώνου (Για το αν μπορούν να σας ακούν ή όχι τρίτοι)
- Ενδειξη λειτουργίας μικροφώνου (μπλε = μικρ ΕΝΕΡΓΟΠΟΙΗΜΕΝΟ / κόκκινο = μικρ ΑΠΕΝΕΡΓΟΠΟΙΗΜΕΝΟ)
- Ενίσχυση έντασης μικροφώνου (Ρύθμιση της ενίσχυσης του μικροφώνου)
- Ένταση συνομιλίας σε PS3 (Ρυθμίστε την ένταση της φωνής των άλλων παικτών) ή την ένταση των ακουστικών σε PC/Mac
- Διακόπτης ενεργοποίησης/απεργοποίησης ανατροφοδότησης φωνής (Ενεργοποιήστε ή όχι την ανατροφοδότηση φωνής μέσω των ακουστικών)
- Ενδειξη λειτουργίας ακουστικών (συνεχές μπλε = τα ακουστικά είναι φορτισμένα / συνεχές κόκκινο φως = τα ακουστικά φορτίζουν / κόκκινο φως που αναβοσβήνει = χαμηλή στάθμη μπαταρίας)

Mais informações / Более подробных сведений / Daha fazla bilgi / Więcej informacji / Περισσότερες πληροφορίες: <http://ts.thrustmaster.com>