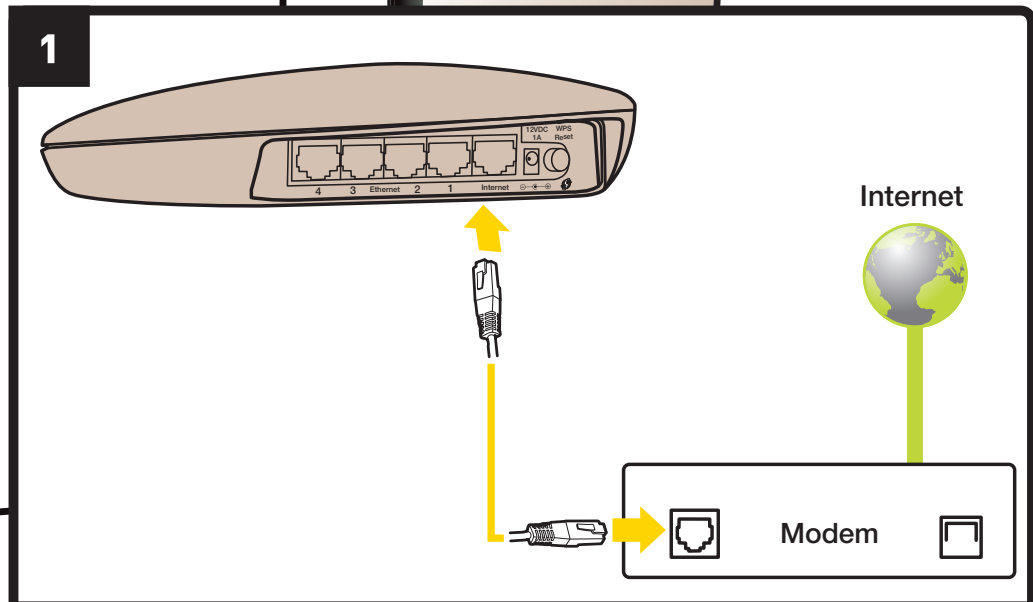
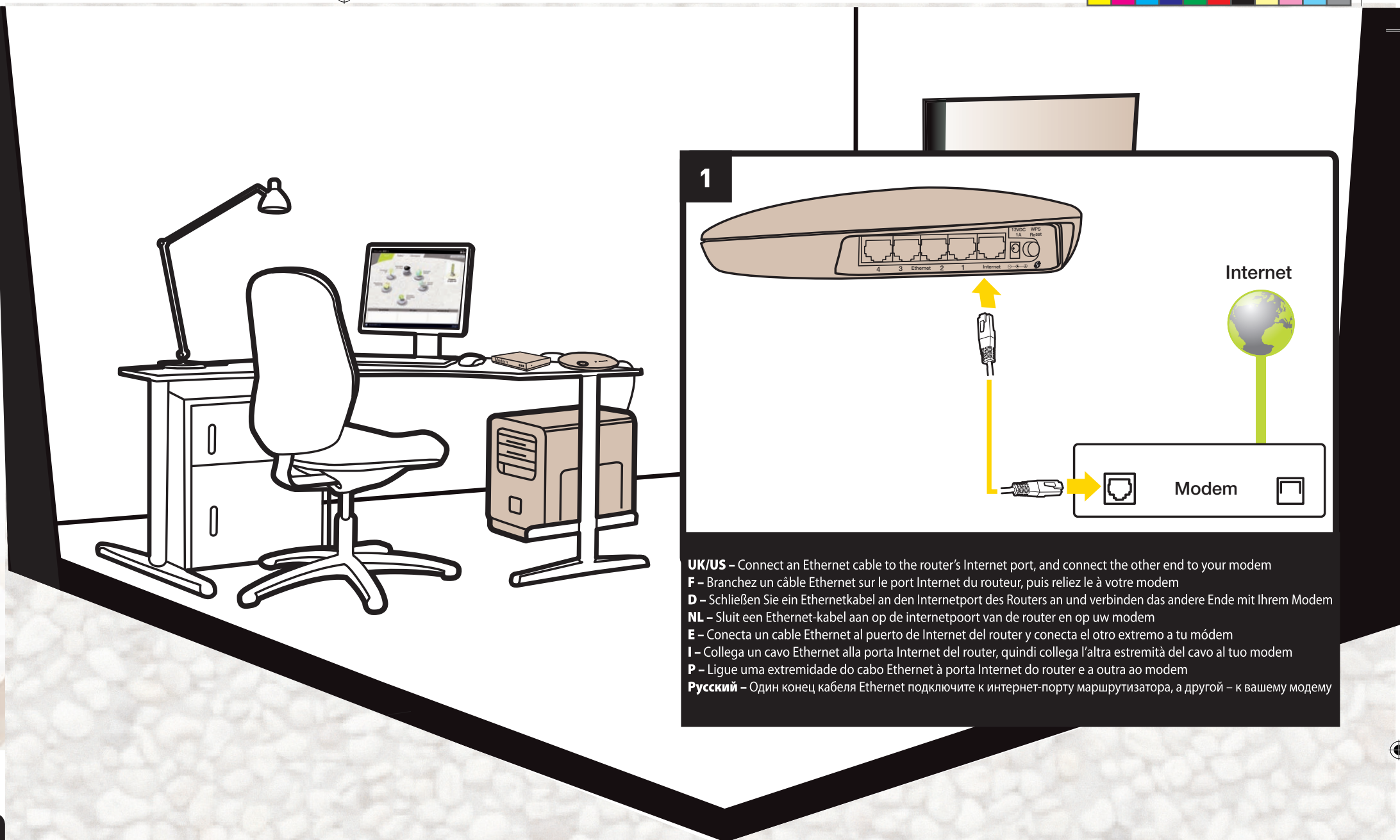


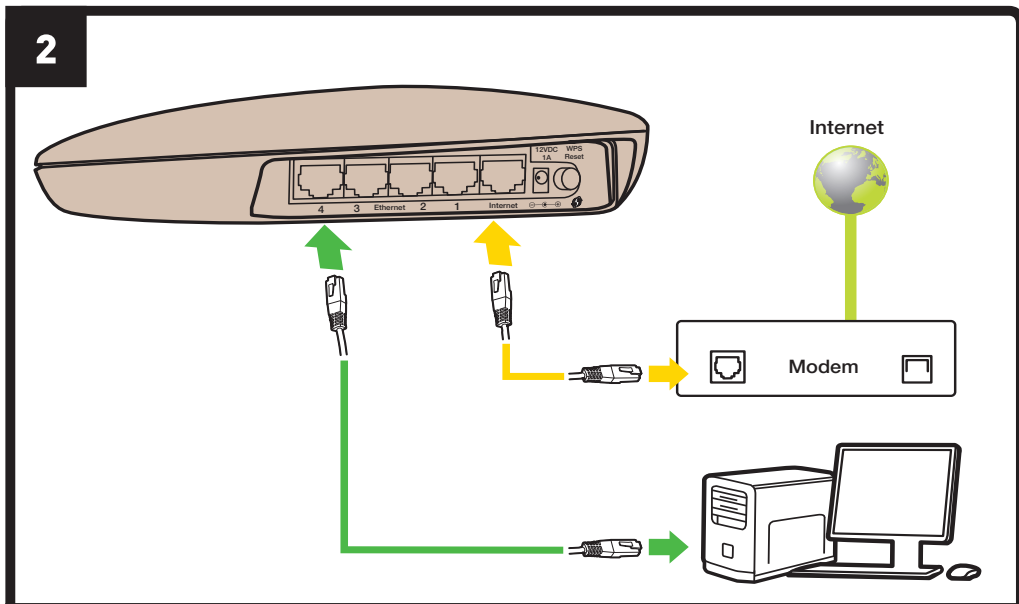


Hercules Wireless N Router (HWNRI-300)

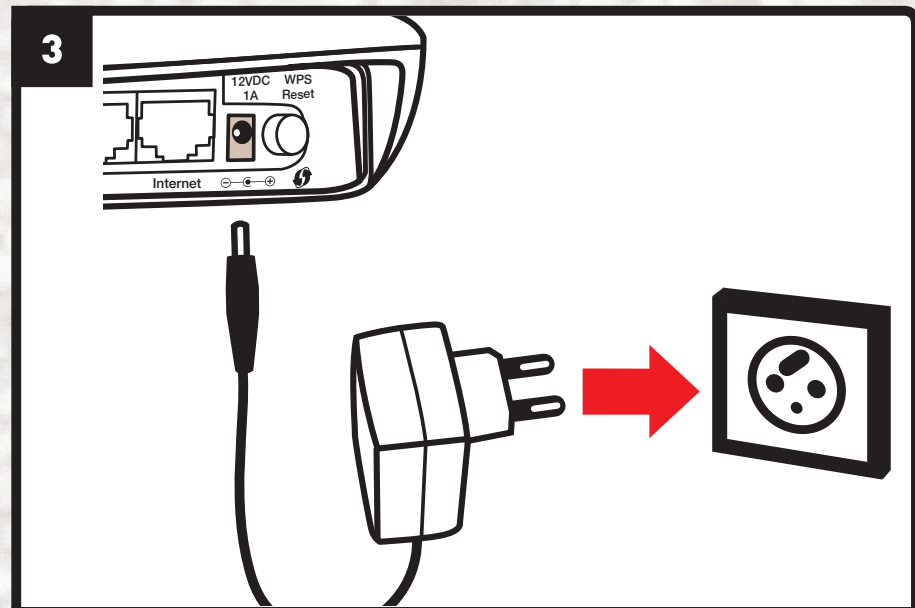
Quick Start Guide
 Guide de démarrage rapide
 Schnellstartanleitung
 Beknopte handleiding
 Guida rapida
 Guía rápida
 Guia rápida
 Краткое руководство пользователя



UK/US – Connect an Ethernet cable to the router's Internet port, and connect the other end to your modem
F – Branchez un câble Ethernet sur le port Internet du routeur, puis reliez-le à votre modem
D – Schließen Sie ein Ethernetkabel an den Internetport des Routers an und verbinden das andere Ende mit Ihrem Modem
NL – Sluit een Ethernet-kabel aan op de internetpoort van de router en op uw modem
E – Conecta un cable Ethernet al puerto de Internet del router y conecta el otro extremo a tu módem
I – Collega un cavo Ethernet alla porta Internet del router, quindi collega l'altra estremità del cavo al tuo modem
P – Ligue uma extremidade do cabo Ethernet à porta Internet do router e a outra ao modem
Русский – Один конец кабеля Ethernet подключите к интернет-порту маршрутизатора, а другой – к вашему модему



UK/US – Connect the included Ethernet cable to an Ethernet port on the router, and connect the other end to your computer
F – Branchez le câble Ethernet fourni sur un port Ethernet du routeur, puis reliez-le à votre ordinateur
D – Schließen Sie das beigelegte Ethernetkabel an den Ethernetport des Routers an und verbinden das andere Ende mit Ihrem Computer
NL – Sluit de meegeleverde Ethernet-kabel aan op een Ethernet-poort van de router en op uw computer
E – Conecta el cable Ethernet incluido a un puerto Ethernet del router y conecta el otro extremo a tu ordenador
I – Collega l'accluso cavo Ethernet ad una porta Ethernet del router, quindi collega l'altra estremità del cavo al tuo computer
P – Ligue uma extremidade do cabo Ethernet fornecido a uma porta Ethernet no router e a outra ao computador
Русский – Один конец кабеля Ethernet, входящего в комплект, подключите к порту Ethernet маршрутизатора, а другой – к вашему компьютеру



UK/US – Connect the power cable to the router, and plug the power cable into an electrical outlet
F – Branchez le câble d'alimentation sur le routeur, puis reliez-le au secteur
D – Schließen Sie das Netzkabel an den Router an und stecken dies in eine Steckdose
NL – Sluit de stroomkabel aan op uw router en op een stopcontact
E – Conecta el cable de alimentación al router y enchufa el cable en una toma eléctrica
I – Collega il cavo di alimentazione al router, quindi attacca il cavo di alimentazione ad una presa elettrica
P – Ligue uma extremidade do cabo de alimentação ao router e a outra a uma tomada eléctrica
Русский – Подключите шнур питания к маршрутизатору, после чего вставьте вилку шнура в электрическую розетку



UK/US – Insert the installation CD-ROM (included in the box) into your computer's drive
F – Insérez le CD Rom d'installation fourni dans la boîte
D – Legen Sie die Installations-CD-ROM (mit dem Paket ausgeliefert) in das Laufwerk Ihres Computers und folgen den Anweisungen
NL – Plaats de meegegeven installatie CD-rom in uw computer
E – Inserta el CD-ROM de instalación (incluido en la caja) en el lector del ordenador
I – Inserisci il CD-ROM di installazione (incluso nella confezione) nel lettore del tuo computer
P – Insira o CD-ROM de instalação (incluído na caixa) na unidade do computador
Русский – Вставьте установочный компакт-диск (входит в комплект поставки) в дисковод компьютера