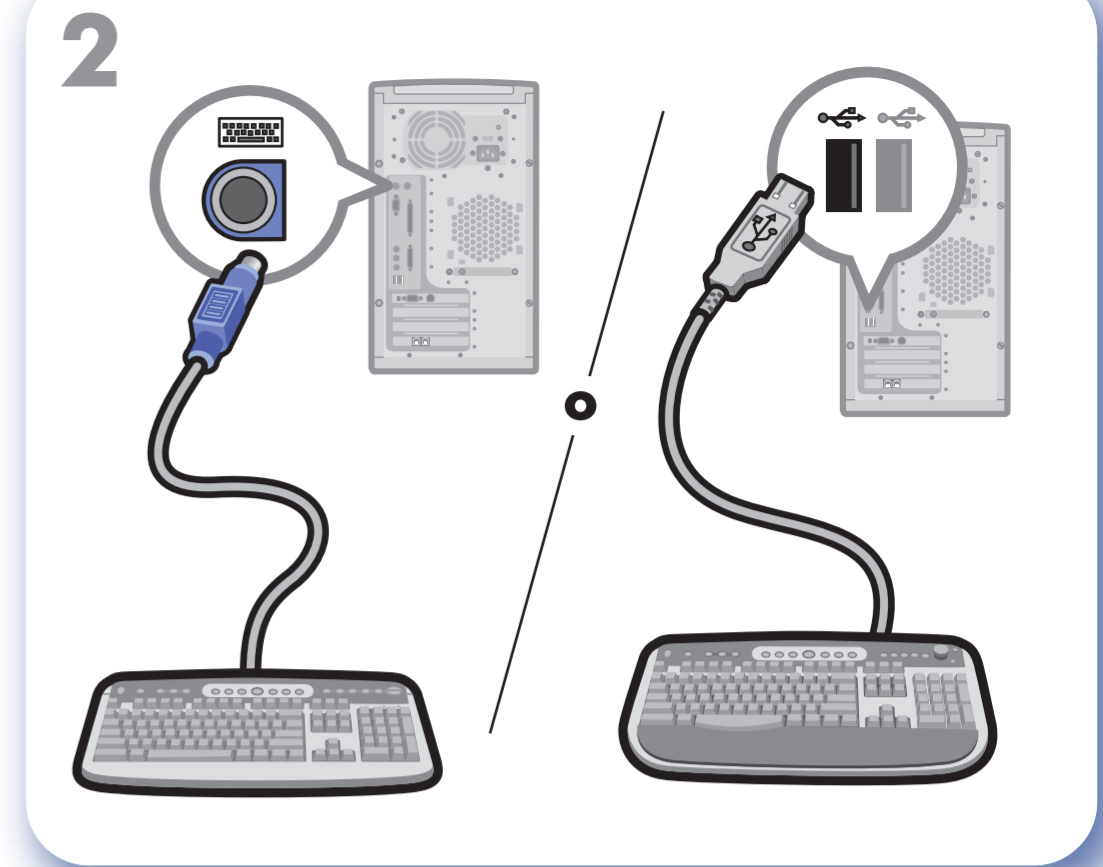
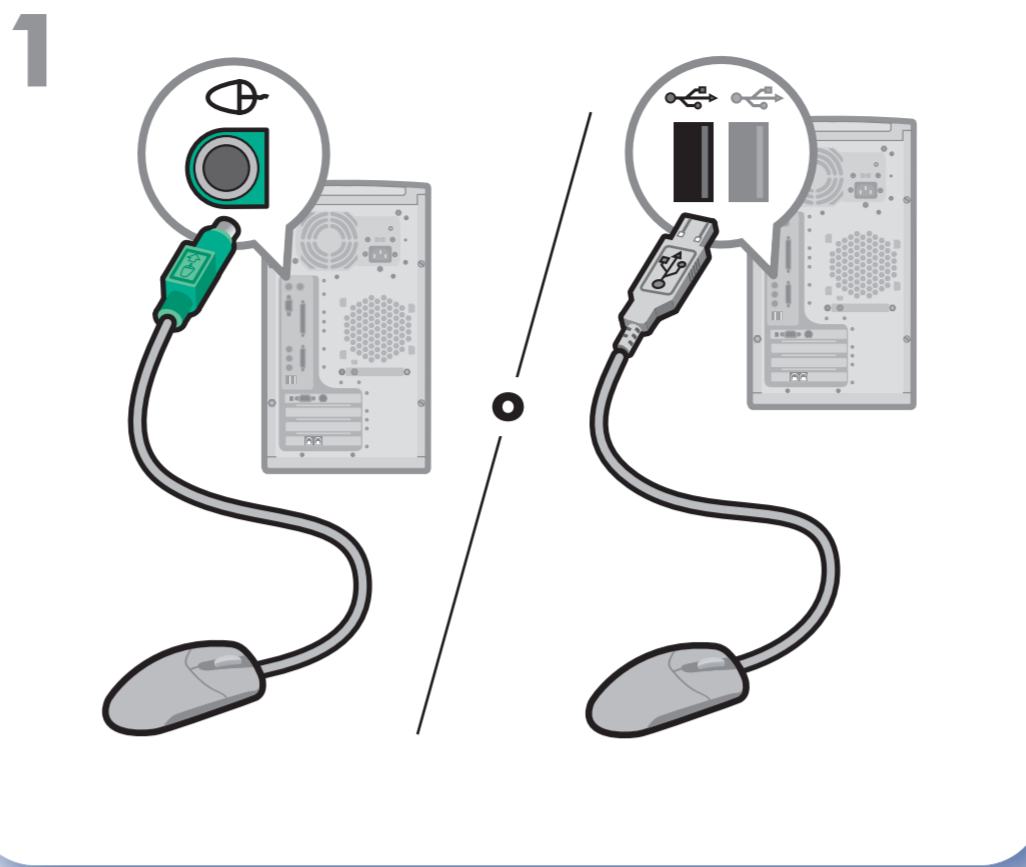


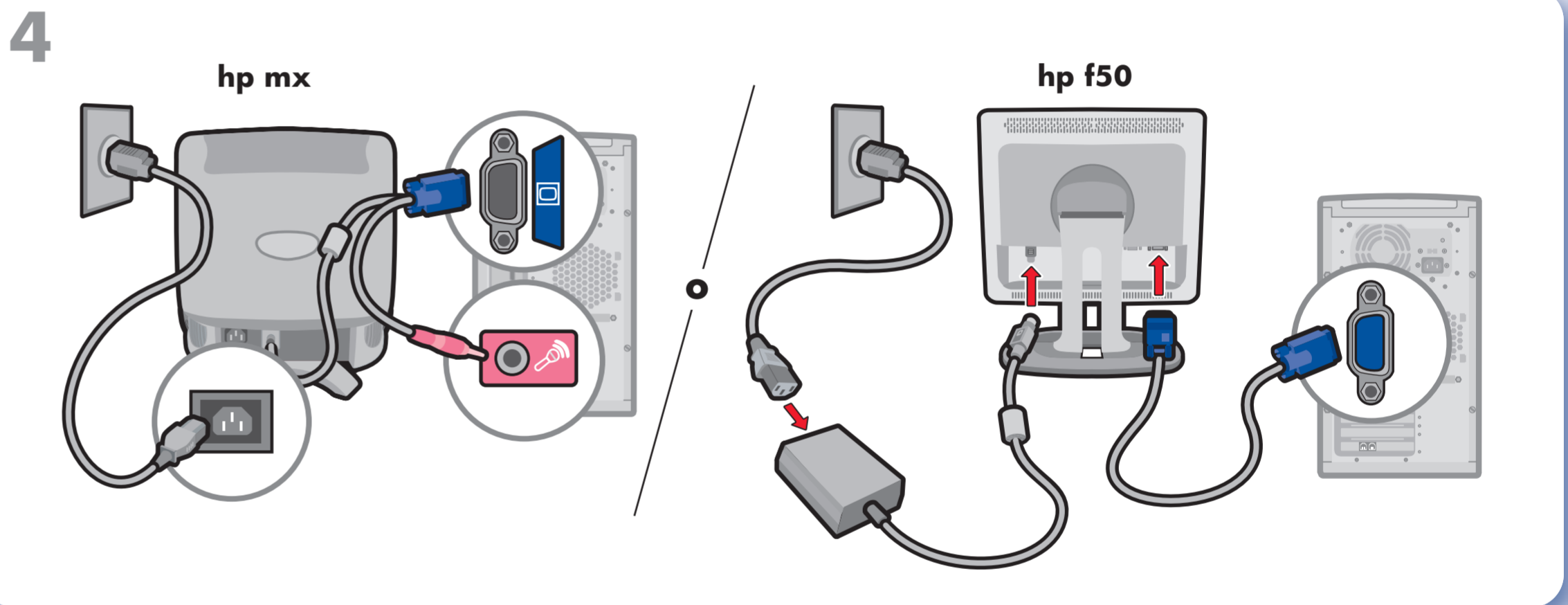
**inicie aquí  
gracias por elegir la pc hp pavilion  
para el hogar.**

Conecte los componentes a la parte posterior de la PC. Los colores deben coincidir. Las ubicaciones de las conexiones y los componentes del sistema pueden variar.



**3 Opción  
inalámbrica**

Por favor,  
consulte  
el folleto de  
instrucciones  
que viene  
con el teclado.



**5**

