



## hp psc 1310 series all-in-one



**panduan pengguna**



**hp psc 1310 series  
all-in-one**

Hak Cipta © 2004 Hewlett-Packard Development Company, L.P.

Informasi yang ada dalam panduan ini bisa berubah tanpa pemberitahuan terlebih dahulu.

Memperbanyak, menyadur atau menerjemahkan tanpa izin tertulis adalah dilarang, kecuali sebagaimana yang diizinkan dalam undang-undang hak cipta.



Adobe dan logo Acrobat merupakan merek dagang terdaftar atau merek dagang dari Adobe Systems Incorporated di Amerika Serikat dan/atau negara lain.

Hak Cipta Sebagian © 1989-2003 Palomar Software Inc. HP PSC 1310 Series menggunakan teknologi printer driver dengan lisensi dari Palomar Software, Inc.  
www.palomar.com

Hak cipta © 1999-2003 Apple Computer, Inc.

Apple, logo Apple, Mac, logo Mac, Macintosh dan Mac OS merupakan merek dagang dari Apple Computer, Inc., yang didaftarkan di A.S. dan negara lain.

Nomor publikasi: Q5763-90182  
Edisi pertama: February 2004

Windows®, Windows NT®, Windows ME®, Windows XP® dan Windows 2000® merupakan merek dagang Microsoft Corporation yang terdaftar di A.S.

Intel® dan Pentium® merupakan merek dagang terdaftar dari Intel Corporation.

## pemberitahuan

Jamian untuk produk-produk HP beserta layanannya hanya yang disebutkan dalam pernyataan jamian untuk produk dan layanan tersebut. Tidak ada dalam dokumen yang bisa dianggap sebagai jamian tambahan. HP tidak bertanggungjawab atas kesalahan teknis atau editorial atau sebagian hilang dalam dokumen ini.

Hewlett-Packard Company tidak bertanggung jawab atas kerusakan insidental atau konsekuensial sehubungan dengan atau akibat dari penyediaan, kinerja atau penggunaan dokumen ini dan materi program yang dijelaskan di dalamnya.

**Catatan:** Informasi wajib dapat ditemukan dalam Panduan Pengguna ini.



Di banyak negara, melakukan penyalinan atas hal-hal berikut ini adalah melanggar hukum. Bila ragu, harap tanyakan kepada penasehat hukum terlebih dulu.

- Akta atau dokumen pemerintah:
  - Paspor
  - Akta imigrasi
  - Surat keterangan wajib militer
  - Lencana, kartu atau lambang identifikasi
- Meterai pemerintah:
  - Prangko
  - Kupon makanan
- Cek atau surat perintah bayar atas badan Pemerintahan
- Uang kertas, cek musafir, atau wesel pos.
- Sertifikat deposito
- Karya berhak cipta

## informasi keselamatan

**Peringatan!** Untuk menghindari bahaya kebakaran atau sengatan listrik, jangan biarkan produk ini terkena hujan atau cairan lain.

Selalu gunakan tindakan pencegahan dasar saat menggunakan produk ini untuk mengurangi risiko luka karena api atau sengatan listrik.

**Peringatan!** Bahaya sengatan listrik potensial

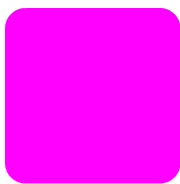
- 1 Baca dan pahami semua petunjuk pada Poster Pemasangan.
- 2 Gunakan hanya soket listrik bergemaman saat menghubungkan perangkat dengan sumber listrik. Bila Anda tidak yakin apakah soket tersebut bergemaman, tanyakan kepada ahli listrik yang berkualifikasi.
- 3 Perhatikan semua tanda peringatan dan petunjuk pada produk.
- 4 Cabut kabel listrik produk ini dari soket dinding sebelum dibersihkan.
- 5 Jangan pasang atau gunakan produk ini di dekat air atau saat Anda basah.
- 6 Pasang produk secara mantap pada permukaan yang stabil.
- 7 Pasang produk pada tempat yang terlindungi dimana tidak seorang pun yang dapat menginjak atau tersandung kabel listrik dan dimana kabel listrik tidak akan rusak.
- 8 Bila produk tidak beroperasi secara normal, baca bantuan Troubleshooting online.
- 9 Tidak ada bagian yang dapat diperbaiki pengguna di dalam produk. Serahkan perbaikan kepada petugas layanan yang berkualifikasi.
- 10 Gunakan dalam ruangan berventilasi yang baik.



# daftar isi

<b>1 petunjuk kilat</b> . . . . .	<b>1</b>
rangkuman panel depan . . . . .	1
Rangkuman port kamera PictBridge . . . . .	3
lampu status panel depan . . . . .	3
menggunakan hp psc Anda dengan komputer . . . . .	7
<b>2 memuat sumber asli dan memuat kertas</b> . . . . .	<b>13</b>
memuat sumber asli . . . . .	13
memuat foto asli di atas kaca . . . . .	14
memuat kertas ukuran letter atau A4. . . . .	14
memuat amplop . . . . .	16
memuat kartu pos, kartu Hagaki atau kertas foto 4 x 6 inci (10 x 15 cm). . . . .	16
kertas yang dianjurkan . . . . .	17
memuat jenis kertas lain pada baki kertas. . . . .	17
mengatur jenis kertas . . . . .	18
menghindari kemacetan . . . . .	18
<b>3 cetak dari kamera.</b> . . . . .	<b>19</b>
hubungkan camera . . . . .	19
mencetak foto dari kamera Anda . . . . .	19
<b>4 menggunakan fitur penyalinan</b> . . . . .	<b>21</b>
membuat salinan . . . . .	21
melakukan pekerjaan penyalinan khusus. . . . .	22
menghentikan penyalinan . . . . .	24
<b>5 menggunakan fitur pemindaian.</b> . . . . .	<b>25</b>
memindai sumber asli . . . . .	26
menghentikan pemindaian . . . . .	26
<b>6 pasokan pesanan</b> . . . . .	<b>27</b>
pesan media . . . . .	27
pesan print cartridge . . . . .	27
pesan barang lain . . . . .	28
<b>7 merawat hp psc anda</b> . . . . .	<b>29</b>
bersihkan kaca . . . . .	29
membersihkan penahan tutup . . . . .	29
bersihkan bagian luar . . . . .	30
menggunakan print cartridge . . . . .	30
bunyi swarawat . . . . .	39
<b>8 mendapatkan dukungan hp psc 1310 series</b> . . . . .	<b>41</b>
mendapatkan dukungan dan informasi lain melalui Internet . . . . .	41

dukungan pelanggan hp . . . . .	41
mempersiapkan hp psc Anda untuk pengiriman . . . . .	46
pusat distribusi hp . . . . .	47
<b>9 informasi jaminan . . . . .</b>	<b>49</b>
masa berlaku jaminan terbatas . . . . .	49
layanan jaminan . . . . .	49
upgrade jaminan . . . . .	49
mengembalikan hp psc Anda untuk diperbaiki . . . . .	50
pernyataan jaminan terbatas global hewlett-packard . . . . .	50
<b>10 informasi teknis . . . . .</b>	<b>53</b>
spesifikasi kertas . . . . .	53
spesifikasi fisik . . . . .	54
spesifikasi daya listrik . . . . .	54
spesifikasi lingkungan . . . . .	54
program pelayanan produk lingkungan . . . . .	54
pemberitahuan wajib . . . . .	55
declaration of conformity . . . . .	58
<b>11 pemasangan dan penggunaan hp instant share . . . . .</b>	<b>59</b>
menggunakan hp instant share dalam lima langkah mudah (Windows) . . . . .	59
mengirim foto atau gambar menggunakan hp psc (Macintosh) Anda . . . . .	62
mengapa saya harus mendaftarkan diri menggunakan hp instant share (Windows)? . . . . .	63
<b>12 informasi pemecahan masalah . . . . .</b>	<b>65</b>
pemecahan masalah instalasi . . . . .	65
pemecahan masalah operasional . . . . .	72
<b>Indeks . . . . .</b>	<b>75</b>



# mendapatkan bantuan

Panduan Pengguna ini berisi informasi dalam menggunakan HP psc Anda dilengkapi pemecahan masalah dalam proses instalasinya. Panduan Pengguna ini juga berisi informasi cara memesan barang dan aksesoris, spesifikasi teknis, dukungan, serta informasi garansi.

Tabel di bawah adalah daftar sumber informasi tambahan untuk HP psc Anda.

<b>bantuan</b>	<b>penjelasan</b>
Panduan Pemasangan	Poster Pemasangan menyediakan petunjuk pemasangan dan konfigurasi HP psc Anda. Pastikan Anda menggunakan informasi pemasangan yang sesuai untuk sistem operasi yang dipakai (Windows atau Macintosh).
Bantuan Zona Gambar HP	Bantuan Zona Gambar HP menyediakan informasi rinci tentang penggunaan perangkat lunak HP psc Anda. <b>Untuk pengguna Windows:</b> Masuk ke <b>HP Director [Pengarah HP]</b> , dan klik <b>Help [Bantuan]</b> . <b>Untuk pengguna Macintosh:</b> Masuk ke <b>HP Director [Pengarah HP]</b> , dan klik <b>Help [Bantuan]</b> , lalu klik <b>hp image zone help [bantuan zona gambar hp]</b> .
Panduan Pengguna	Panduan Pengguna yang sedang Anda pegang ini berisi informasi tentang penggunaan HP psc Anda serta dilengkapi bantuan pemecahan masalah untuk proses instalasi. Panduan Pengguna ini juga berisi informasi cara memesan barang dan aksesoris, spesifikasi teknis, dukungan, serta informasi garansi.
Bantuan Pemecahan Masalah	Untuk mengakses informasi pemecahan masalah: <b>Untuk pengguna Windows:</b> Di dalam <b>HP Director [Pengarah HP]</b> , klik <b>Help [Bantuan]</b> . Buka buku Pemecahan Masalah bagian HP Image Zone Help [Bantuan Zona Gambar HP], lalu ikuti link-link pemecahan masalah umum serta link-link bantuan Pemecahan Masalah yang spesifik bagi HP psc Anda. Pemecahan masalah juga tersedia dari tombol <b>Help [Bantuan]</b> yang muncul pada beberapa pesan kesalahan. <b>Untuk pengguna Macintosh:</b> Buka Apple Help Viewer [Viewer Bantuan Apple], klik <b>hp image zone help [bantuan zona gambar hp]</b> , lalu klik <b>hp psc 1310 series</b> . Bab Pemecahan Masalah juga ada dalam Petunjuk Pengguna ini.
Bantuan dan dukungan teknis lewat Internet	Bila memiliki akses Internet, Anda bisa mendapatkan informasi lebih lanjut dari situs web HP di: <b><a href="http://www.hp.com/support">www.hp.com/support</a></b> Situs ini juga menyediakan jawaban bagi pertanyaan yang sering diajukan.

bantuan	penjelasan
File Readme	Setelah menginstal perangkat lunak, Anda dapat mengakses file Readme (bila ada) dari HP PSC 1310 Series CD-ROM atau folder program HP PSC 1310 Series. File Readme berisi informasi terbaru yang tidak tercantum dalam Petunjuk pengguna maupun bantuan online.
Kotak dialog bantuan (hanya untuk Windows)	<p><b>Untuk Windows:</b> Gunakan salah satu cara berikut untuk mencari informasi tentang fitur tertentu:</p> <ul style="list-style-type: none"> <li>• Klik kanan pada fitur</li> <li>• Pilih fitur tersebut lalu tekan <b>F1</b></li> <li>• Pilih <b>?</b> di sudut kanan atas, lalu klik pada fitur tersebut.</li> </ul>



HP psc Anda bisa dipakai untuk untuk menyalin dan mencetak foto dari kamera yang sesuai dengan PictBridge tanpa harus menyalakan komputer Anda. Banyak lagi yang bisa Anda lakukan dengan HP psc Anda dalam menggunakan perangkat lunak HP Director [Pengarah HP] yang telah Anda instal pada komputer saat pengaturan awal. HP Director mencakup tip pemecahan masalah, bantuan produk spesifik serta fungsionalitas penyalinan, pemindaian dan foto yang lebih baik. Untuk mendapatkan informasi lebih lanjut mengenai penggunaan HP Director, baca **menggunakan hp psc Anda dengan komputer** di halaman 7.

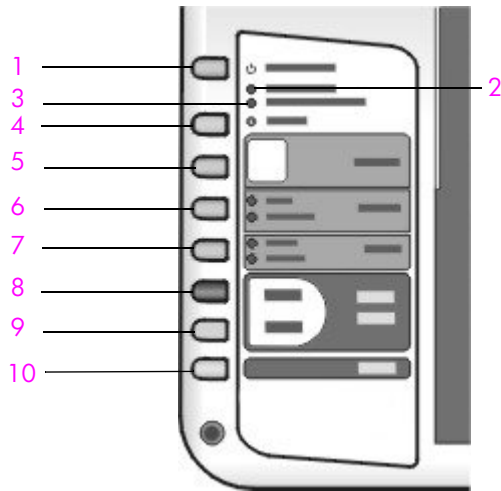
Bagian ini berisikan topik-topik berikut:

- **rangkuman panel depan** di halaman 1
- **Rangkuman port kamera PictBridge** di halaman 3
- **lampu status panel depan** di halaman 3
- **menggunakan hp psc Anda dengan komputer** di halaman 7

## rangkuman panel depan

Gunakan gambar dan tabel di bawah agar mengenal fitur panel depan HP psc Anda.

**Catatan:** Tutup panel depan harus dipasang ke HP psc dengan melepaskan penyangga berpelekat dan menempatkan tutup di tempat yang benar. HP psc tidak akan beroperasi kecuali tutup panel depan telah terpasang dengan benar. Bila HP psc Anda tidak beroperasi dengan benar, baca petunjuk pemasangan untuk mendapatkan informasi mengenai pemasangan tutup panel depan.

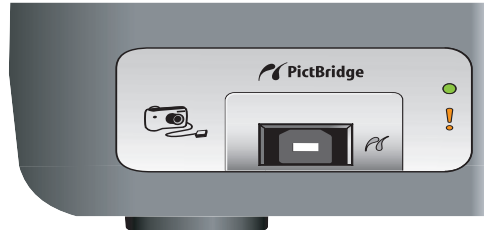


fitur	guna
1	<p><b>Nyala/Lanjutkan:</b> menyalakan dan mematikan HP psc. Juga untuk melanjutkan suatu pekerjaan penyalinan atau pencetakan setelah terjadi kemacetan atau kesalahan lain. Bila HP psc mengalami kesalahan, Anda dapat mematakannya dengan menekan Nyala/Lanjutkan selama 3 detik.</p> <p><b>Peringatan!</b> Saat HP psc mati, sedikit aliran listrik masih mengalir ke dalam peranti. Cabut kabel listrik untuk memutuskan aliran listrik sepenuhnya ke HP psc.</p>
2	<p><b>Periksa Kertas:</b> menyala untuk menunjukkan perlunya memuat kertas atau menyingkirkan kertas yang macet.</p>
3	<p><b>Periksa Tinta:</b> menyala untuk mengindikasikan perlunya memasukkan atau mengganti print cartridge atau menutup pintu akses print carriage.</p>
4	<p><b>Batal:</b> menghentikan pekerjaan atau keluar dari pengaturan tombol.</p>
5	<p><b>Salinan (1-9):</b> mengubah jumlah salinan untuk pekerjaan penyalinan.</p>
6	<p><b>Ukuran:</b> mengubah ukuran citra salinan baik ke 100% maupun Sesuaikan dengan Halaman.</p>
7	<p><b>Jenis Kertas:</b> mengubah jenis kertas ke Biasa atau Foto.</p>
8	<p><b>Mulai Salinan, Hitam:</b> memulai penyalinan hitam putih.</p>
9	<p><b>Mulai Salinan, Berwarna:</b> memulai salinan berwarna.</p>
10	<p><b>Pindai:</b> memulai pemindaian sumber asli pada kaca.</p>

## Rangkuman port kamera PictBridge

HP PSC Anda mendukung standar PictBridge. Port PictBridge memungkinkan Anda untuk menghubungkan semua kamera yang sesuai dengan PictBridge dengan HP PSC menggunakan kabel USB dan mencetak foto Anda tanpa menggunakan komputer.

**Catatan:** Jangan menggunakan port ini untuk menghubungkan HP PSC ke komputer Anda. Serta, jangan menghubungkan peranti USB lain, seperti mouse, keyboard, atau pembaca kartu foto ke port ini.



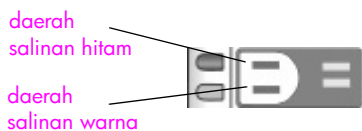
Untuk informasi lebih lanjut tentang pencetakan dari kamera PictBridge Anda, baca **cetak dari kamera** di halaman 19.

## lampu status panel depan

Lampu status pada panel depan memberikan informasi mengenai pekerjaan yang sedang dilakukan HP psc Anda atau mengenai tugas perawatan yang perlu Anda lakukan terhadap peranti. Misalnya, Anda dapat mengetahui apakah peranti menyala atau mati, apakah sedang memproses salinan hitam putih atau warna, apakah kehabisan kertas atau mengalami kemacetan kertas.

Semua lampu status pada panel depan diatur ulang ke tampilan default setelah dua menit kecuali bila terjadi kesalahan.

Pelajari gambar dan tabel di halaman berikutnya untuk mengenal lampu status panel depan yang memberikan informasi pekerjaan yang sedang dilakukan oleh HP PSC Anda.

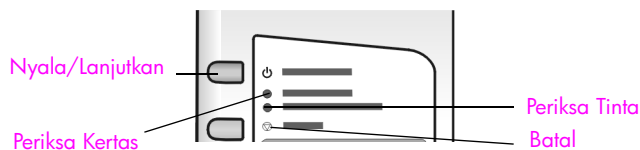


lampu nyala (hijau)	daerah salinan hitam (lampu latar)	daerah salinan warna (lampu latar)	penjelasan	apa yang harus dilakukan?
Lampu mati.	Lampu mati.	Lampu mati.	HP PSC Anda mati.	Tekan tombol Nyala/Lanjutkan untuk menyalakan HP PSC Anda.

lampu nyala (hijau)	daerah salinan hitam (lampu latar)	daerah salinan warna (lampu latar)	penjelasan	apa yang harus dilakukan?
Lampu menyala.	Lampu menyala.	Lampu menyala.	HP PSC Anda menyala dan siap digunakan.	Mulai pekerjaan pemindaian, penyalinan atau pencetakan dari panel depan atau dari perangkat lunak.
Lampu berkedip.	Lampu menyala.	Lampu menyala.	HP PSC Anda sedang memproses pekerjaan cetak, pindai atau perawatan.	Tunggu sampai HP PSC Anda selesai memproses pekerjaan.
Lampu berkedip.	Lampu berkedip.	Lampu menyala.	HP PSC Anda sedang memproses pekerjaan salinan hitam putih.	Tunggu sampai HP PSC Anda selesai memproses pekerjaan.
Lampu berkedip.	Lampu menyala.	Lampu berkedip.	HP PSC Anda sedang memproses pekerjaan salinan warna.	Tunggu sampai HP PSC Anda selesai memproses pekerjaan.
Berkedip lebih cepat selama 3 detik, lalu menyala.	Lampu menyala atau berkedip.	Lampu menyala atau berkedip.	HP PSC Anda sedang sibuk mengerjakan tugas lain.	Tunggu sampai pekerjaan tersebut diselesaikan sebelum memulai pekerjaan lain.

Selain memberi informasi tentang pekerjaan saat ini, lampu pada panel depan juga menunjukkan kondisi kesalahan.

Pelajari gambar dan tabel dibawah ini untuk mengenal lampu status panel depan yang memberikan informasi tentang kondisi kesalahan yang sedang dialami oleh HP PSC Anda.



Bila lampu Nyala, lampu Periksa Tinta, lampu Periksa Kertas dan lampu Mulai Salinan, Hitam dan Mulai Salinan, Berwarna menyala semua, lakukan tindakan berikut ini:

- 1 Pastikan bahwa penutup panel depan terpasang pada HP PSC.
- 2 Matikan dan nyalakan HP PSC Anda dengan mencabut kabel listrik dan menyambungkannya kembali.

lampu nyala (hijau)	lampu periksa kertas	lampu periksa tinta	penjelasan	apa yang harus dilakukan?
Berkedip cepat selama 20 detik.	Lampu mati.	Lampu mati.	HP psc sedang mencoba memindai tapi ada masalah komunikasi.	Pastikan bahwa komputer Anda menyala dan terhubung ke HP psc. Pastikan bahwa perangkat lunak HP psc telah terinstal.
Lampu menyala.	Lampu berkedip.	Lampu mati.	Baki kertas kosong, HP psc mengalami kemacetan kertas, atau pengaturan ukuran kertas tidak sama dengan kertas di dalam baki kertas.	<ul style="list-style-type: none"> <li>• Muat kertas, atau keluarkan kertas yang macet.</li> <li>• Ganti kertas pada baki kertas dengan yang ukurannya benar.</li> <li>• Ubah ukuran kertas pada perangkat lunak komputer.</li> </ul> Lalu tekan Nyala/Lanjutkan untuk melanjutkan.

lampu nyala (hijau)	lampu periksa kertas	lampu periksa tinta	penjelasan	apa yang harus dilakukan?
Lampu menyala.	Lampu mati.	Lampu berkedip.	<ul style="list-style-type: none"> <li>• Pintu akses print cartridge mungkin terbuka.</li> <li>• Print cartridge mungkin hilang atau tidak terpasang dengan benar.</li> <li>• Pita mungkin belum dilepaskan dari print cartridge.</li> <li>• Mungkin ada masalah dengan print cartridge.</li> </ul>	<ol style="list-style-type: none"> <li>1 Cabut print cartridge dan pastikan bahwa pita telah dicabut.</li> <li>2 Masukkan kembali print cartridge dan pastikan semuanya dipasang dengan benar.</li> <li>3 Tutup pintu akses. Bila lampu terus berkedip, salah satu print cartridge rusak. Lakukan salah satu berikut ini: <ol style="list-style-type: none"> <li>1 Keluarkan print cartridge hitam (atau foto).</li> <li>2 Tutup pintu akses. Bila lampu berkedip, print cartridge triwarna yang rusak dan harus diganti. Bila lampu tidak berkedip, print cartridge hitam (atau cartridge foto) yang rusak. Untuk mendapatkan informasi lebih lanjut mengenai kondisi ini, klik ikon status HP psc dalam baki sistem pada komputer Anda (hanya Windows).</li> </ol> </li> </ol>
Lampu menyala.	Lampu berkedip.	Lampu berkedip.	Print carriage terhenti.	Buka pintu akses print carriage dan pastikan bahwa carriage tidak terhalang.
Lampu berkedip.	Lampu berkedip.	Lampu berkedip.	Suatu kesalahan menyebabkan HP psc berhenti berfungsi.	<ol style="list-style-type: none"> <li>1 Matikan HP psc lalu nyalakan kembali.</li> <li>2 Nyalakan ulang komputer Anda.</li> <li>3 Bila masalah belum terselesaikan, cabut kabel listrik HP psc dan hubungkan kembali. Bila masalah masih tetap terjadi, hubungi HP.</li> </ol>

## menggunakan hp psc Anda dengan komputer

Bila Anda menginstal perangkat lunak HP psc pada komputer Anda sesuai dengan Poster Pemasangan, Anda dapat mengakses semua fitur HP psc dengan menggunakan HP Director [Pengarah HP].

Bagian ini berisi topik-topik berikut:

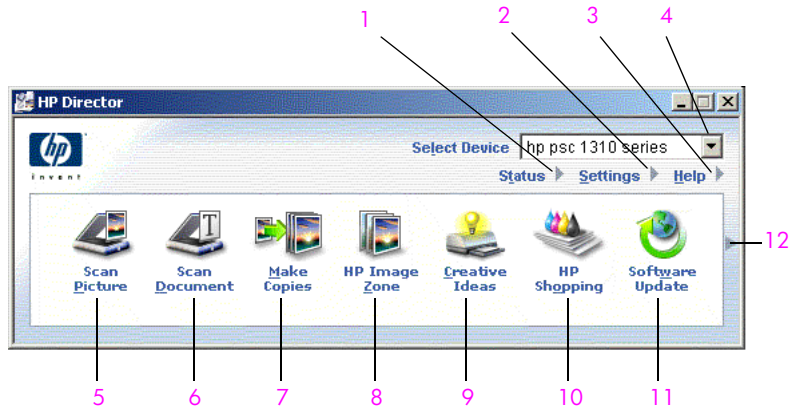
- **membuka hp director [pengarah hp] bagi pengguna Windows** di halaman 7
- **membuka hp director [pengarah hp] bagi pengguna Macintosh** di halaman 9

### membuka hp director [pengarah hp] bagi pengguna Windows

- 1 Lakukan salah satu hal berikut untuk membuka HP Director [Pengarah HP]:
  - Klik dua kali ikon **HP Director [Pengarah HP]** pada desktop.
  - Pada taskbar Windows, klik **Start**, pilih **Programs** atau **All Programs (XP)**, pilih **Hewlett-Packard**, pilih **HP PSC 1310 Series**, lalu pilih **HP Director**.
- 2 Di dalam kotak **Select Device [Pilih Perangkat]**, klik untuk melihat daftar peranti HP terinstal yang didukung oleh perangkat lunak ini.
- 3 Pilih **HP PSC 1310 Series**.

**Catatan:** Gambar HP Director [Pengarah HP] di bawah mungkin tampak berbeda pada komputer Anda. HP Director [Pengarah HP] disesuaikan berdasarkan peranti HP yang dipilih. Bila peranti Anda tidak dilengkapi dengan fitur tertentu (misalnya kemampuan faksimile), maka ikon pada fitur tersebut tidak akan ditampilkan pada HP Director [Pengarah HP] pada komputer Anda. Sebagian peranti HP mungkin menampilkan tombol tambahan yang tidak ditunjukkan di bawah.

**Tip:** Bila HP Director [Pengarah HP] pada komputer Anda tidak berisikan ikon apapun, suatu kesalahan telah terjadi saat penginstalan perangkat lunak. Untuk memperbaiki hal ini, gunakan Control Panel pada Windows untuk melakukan uninstall perangkat lunak HP Director, lalu instal ulang HP Director.



fitur	guna
1	<b>Status</b> : pilih fitur ini untuk menampilkan status berjalan HP psc Anda.
2	<b>Settings [Pengaturan]</b> : gunakan fitur ini untuk melihat atau mengubah berbagai pengaturan untuk HP psc Anda, seperti cetak, pindai atau salin.
3	<b>Help [Bantuan]</b> : pilih fitur ini untuk mengakses HP Image Zone Help [Bantuan Zona Gambar HP], yang menyediakan perangkat lunak bantuan, tour produk, informasi pemecahan masalah untuk HP psc Anda, dan HP psc bantuan produk spesifik.
4	<b>Select Device [Pilih Peranti]</b> : gunakan fitur ini untuk memilih peranti yang ingin Anda gunakan dari daftar peranti HP yang terinstal.
5	<b>Scan Picture [Pindai Gambar]</b> : gunakan fitur ini untuk memindai gambar dan menampilkannya dalam HP Image Zone [Zona Gambar HP].
6	<b>Scan Document [Pindai Dokumen]</b> : gunakan fitur ini untuk memindai teks dan menampilkannya dalam program perangkat lunak pengedit teks yang dipilih.
7	<b>Make Copies [Buat Salinan]</b> : gunakan fitur ini untuk menampilkan kotak dialog <b>Copy [Salin]</b> dimana Anda dapat memilih kualitas salinan, jumlah salinan, warna, ukuran dan memulai penyalinan.
8	<b>HP Image Zone [Zona Gambar HP]</b> : gunakan fitur ini untuk menampilkan HP Image Zone [Zona Gambar HP], dimana Anda bisa menampilkan dan mengedit gambar, mencetak foto dalam berbagai ukuran, membuat dan mencetak album foto, berbagi gambar lewat e-mail atau situs Web, atau membuat CD multimedia.
9	<b>Ide Kreatif</b> : gunakan fitur ini untuk mempelajari cara-cara kreatif menggunakan HP psc Anda.
10	<b>Belanja HP</b> : gunakan fitur ini untuk berbelanja produk-produk HP.
11	<b>Update Perangkat Lunak</b> : gunakan fitur ini untuk memeriksa update perangkat lunak bagi HP psc Anda.



fitur	guna
12	Klik <b>panah</b> ini untuk menampilkan tip alat yang menjelaskan setiap pilihan HP Director [Pengarah HP].

## membuka hp director [pengarah hp] bagi pengguna Macintosh

Gunakan salah satu metode berikut untuk meluncurkan atau mengakses HP Director [Pengarah HP], tergantung dari Macintosh OS yang Anda gunakan.

### membuka hp director [pengarah hp] (all-in-one) menggunakan Macintosh OS X

Bila Anda menggunakan Macintosh OS X, HP Director [Pengarah HP] (All-in-One) secara otomatis ditampilkan saat instalasi perangkat lunak HP Image Zone [Zona Gambar HP], dan ikon HP Director [Pengarah HP] (All-in-One) untuk peranti Anda akan dibuat di Dock. Mengakses kemampuan peranti melalui menu HP Director [Pengarah HP] yang diasosiasikan dengan ikon HP Director [Pengarah HP] (All-in-One).

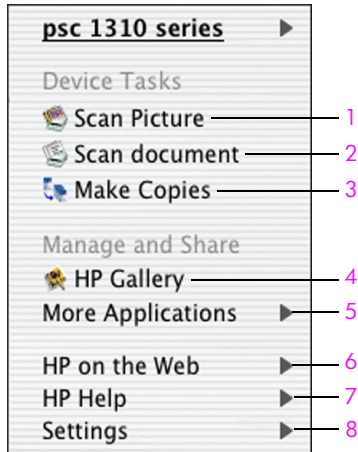
**Tip:** Bila Anda tidak ingin HP Director [Pengarah HP] diluncurkan secara otomatis setiap kali Anda memulai Macintosh Anda, Anda dapat mengubah pengaturan ini pada menu HP Director Settings [Pengaturan Pengarah HP].

Untuk menampilkan menu HP Director [Pengarah HP]:

- ▶ Dalam Dock, klik ikon HP Director [Pengarah HP] (All-in-One) untuk peranti Anda.

Menu HP Director [Pengarah HP] muncul seperti ditunjukkan di bawah. Baca keterangan singkat fitur HP Director [Pengarah HP].

**Catatan:** Bila Anda menginstal lebih dari satu peranti HP, ikon HP Director [Pengarah HP] untuk setiap peranti akan muncul dalam Dock. Misalnya, bila Anda menginstal pemindai HP dan HP psc, dua ikon HP Director [Pengarah HP] ada di dalam Dock, satu untuk pemindai dan satu lagi untuk HP psc. Namun, bila Anda menginstal dua peranti yang sama (misalnya, dua peranti HP psc) hanya satu ikon HP Director [Pengarah HP] ditampilkan dalam Dock untuk mewakili semua peranti sejenis sama.



fitur	guna
1	<b>Scan Picture [Pindai Gambar]:</b> gunakan fitur ini dalam this feature untuk memindai gambar dan menampilkannya di HP Gallery [Galeri HP].
2	<b>Scan Document [Pindai Dokumen]:</b> gunakan fitur ini untuk memindai teks dan menampilkannya dalam destinasi program perangkat lunak pengedit teks yang dipilih.
3	<b>Make Copies [Buat Salinan]:</b> gunakan fitur ini untuk membuat salinan hitam putih atau warna.
4	<b>HP Gallery [Galeri HP]:</b> gunakan fitur ini untuk membuka HP Gallery [Galeri HP] untuk menampilkan dan mengedit gambar.
5	<b>More Applications [Aplikasi Lain]:</b> gunakan fitur ini untuk memilih aplikasi lain pada komputer Anda.
6	<b>HP on the Web [HP di Web]:</b> gunakan fitur ini untuk memilih situs web HP.
7	<b>HP Help [Bantuan HP]:</b> gunakan fitur ini untuk memilih sumber bantuan HP psc Anda.
8	<b>Settings [Pengaturan]:</b> gunakan fitur ini untuk mengubah pengaturan peranti.

## Buka hp director [Pengaruh hp] dengan menggunakan Macintosh OS 9

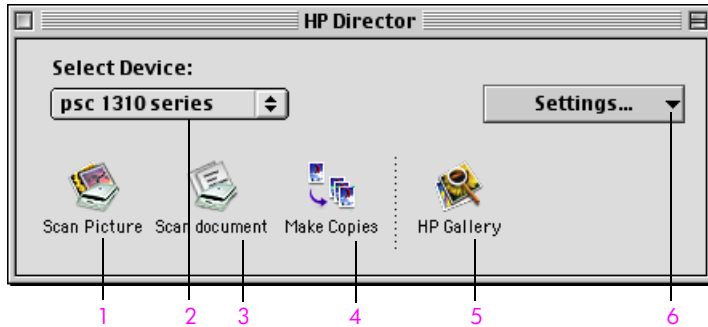
Dalam Macintosh OS 9, HP Director [Pengaruh HP] secara otomatis dibuka saat instalasi perangkat lunak HP Image Zone [Zona Gambar HP], dan HP Director [Pengaruh HP] muncul sebagai alias pada desktop. Gunakan salah satu metode berikut untuk meluncurkan HP Director [Pengaruh HP]:

- ▶ Klik dua kali ikon alias **HP Director [Pengaruh HP]** pada desktop.
- ▶ Klik dua kali **HP Director [Pengaruh HP]** dalam folder Applications [Aplikasi]:Hewlett-Packard:HP Image Zone Software [Perangkat Lunak Zona Gambar HP]:HP Director [Pengaruh HP].

HP Director [Pengaruh HP] hanya menampilkan ikon-ikon yang berkaitan dengan peranti yang dipilih. Untuk informasi lebih lanjut, baca di layar hp image zone help [bantuan zona gambar hp] yang disertakan bersama perangkat lunak ini.

Gambar berikut menunjukkan sebagian fitur yang tersedia melalui HP Director [Pengaruh HP] untuk Macintosh OS 9. Baca keterangan singkat mengenai fitur tertentu.

**Catatan:** Gambar HP Director [Pengaruh HP] di bawah mungkin tampak berbeda pada komputer Anda. HP Director [Pengaruh HP] disesuaikan berdasarkan peranti HP yang dipilih. Bila peranti Anda tidak dilengkapi dengan fitur tertentu (misalnya kemampuan faksimile), maka ikon pada fitur tersebut tidak akan ditampilkan pada HP Director [Pengaruh HP] pada komputer Anda. Sebagian peranti HP mungkin menampilkan tombol tambahan yang tidak ditunjukkan di bawah.



fitur	guna
1	<b>Scan Picture [Pindai Gambar]</b> : gunakan fitur ini dalam this feature untuk memindai gambar dan menampilkannya di HP Gallery [Galeri HP].
2	<b>Select Device [Pilih Perangkat]</b> : gunakan daftar tarik ini untuk memilih peranti HP yang ingin Anda gunakan.
3	<b>Scan Document [Pindai Dokumen]</b> : gunakan fitur ini untuk memindai teks dan menampilkannya dalam destinasi program perangkat lunak pengedit teks yang dipilih.
4	<b>Make Copies [Buat Salinan]</b> : gunakan fitur ini untuk membuat salinan hitam putih atau warna.
5	<b>HP Gallery [Galeri HP]</b> : gunakan fitur ini untuk membuka HP Gallery [Galeri HP] untuk menampilkan dan mengedit gambar.
6	<b>Settings [Pengaturan]</b> : gunakan daftar tarik ini untuk menyediakan akses ke pengaturan peranti.

# 2

## memuat sumber asli dan memuat kertas

Anda dapat menyalin dan memindai sumber asli yang dimuat di atas kaca. Anda juga dapat mencetak dan menyalin ke berbagai jenis dan ukuran kertas. Penting bagi Anda untuk memilih kertas yang tepat dan memastikan kertas tersebut dimuat secara benar dan tidak rusak.

Bagian ini berisi topik-topik berikut:

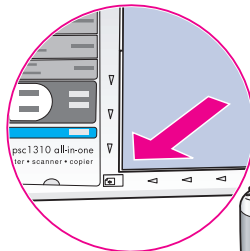
- **memuat sumber asli** di halaman 13
- **memuat foto asli di atas kaca** di halaman 14
- **memuat kertas ukuran letter atau A4** di halaman 14
- **memuat amplop** di halaman 16
- **memuat kartu pos, kartu Hagaki atau kertas foto 4 x 6 inci (10 x 15 cm)** di halaman 16
- **kertas yang dianjurkan** di halaman 17
- **memuat jenis kertas lain pada baki kertas** di halaman 17
- **mengatur jenis kertas** di halaman 18
- **menghindari kemacetan** di halaman 18

### memuat sumber asli

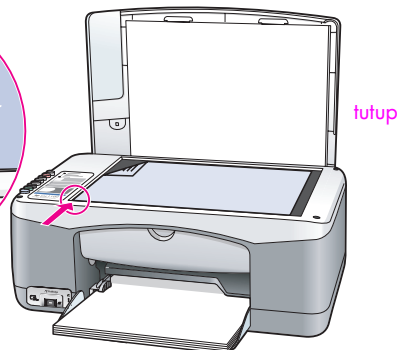
Pelajari prosedur di bawah ini untuk memuat sumber asli ke atas kaca HP psc Anda.

**Catatan:** Beberapa pilihan penyalinan, seperti Fit to Page [Sesuaikan dengan Halaman], tidak akan berfungsi dengan benar bila kaca dan penahan tutup tidak bersih. Untuk informasi lebih lanjut, baca **bersihkan kaca** dan **membersihkan penahan tutup** di halaman 29.

- 1 Untuk memuat sumber asli, angkat tutup dan taruh sumber asli menghadap ke bawah di sudut kiri depan kaca dengan sisi sumber asli menyentuh pinggiran sebelah kiri dan bawah.



Sisi atas sumber asli



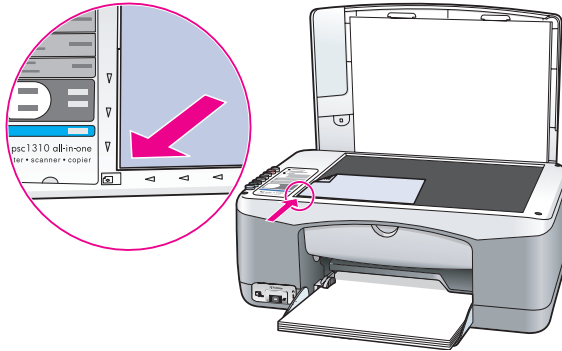
## 2 Rapatkan tutup.

Untuk mendapatkan informasi tentang pembuatan salinan, baca **membuat salinan** di halaman 21. Untuk mendapatkan informasi tentang pemindaian dokumen, baca **memindai sumber asli** di halaman 26.

## memuat foto asli di atas kaca

Anda dapat membuat salinan foto asli dari kaca HP psc Anda. Penting bagi Anda untuk memuat foto asli di atas kaca dengan benar untuk mendapatkan salinan yang terbaik.

- 1 Muat foto asli Anda menghadap ke bawah di sudut kiri depan kaca. Taruh foto di atas kaca sehingga sisi panjang foto sejajar dengan sisi depan kaca.



## 2 Rapatkan tutup.

Untuk mendapatkan informasi lebih lanjut tentang pekerjaan penyalinan khusus, atau membuat salinan foto tanpa pembatas, baca **melakukan pekerjaan penyalinan khusus** di halaman 22.

## memuat kertas ukuran letter atau A4

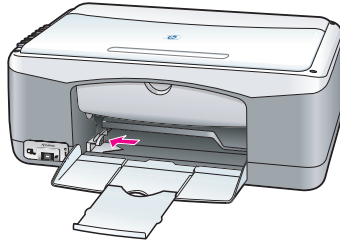
Berikut ini adalah penjelasan prosedur dasar pemuatan kertas berukuran letter atau A4 ke HP psc. Untuk hasil terbaik, sesuaikan pengaturan kertas setiap kali Anda mengganti jenis atau ukuran kertas. Untuk informasi lebih lanjut, baca **mengatur jenis kertas** di halaman 18 dan **menghindari kemacetan** di halaman 18.

**Catatan:** Ada beberapa pertimbangan khusus untuk memuat jenis kertas, kartu pos dan amplop tertentu. Setelah Anda mempelajari prosedur pemuatan kertas berukuran letter dan A4, baca **memuat amplop** di halaman 16 dan **memuat kartu pos, kartu Hagaki atau kertas foto 4 x 6 inci (10 x 15 cm)** di halaman 16 dan **memuat jenis kertas lain pada baki kertas** di halaman 17.

- 1 Turunkan baki kertas, dan bila perlu, geser pemandu lebar kertas ke posisi paling luar.

- 2 Lipat perpanjangan baki kertas untuk menangkap kertas saat keluar dari perangkat.

**Tip:** Untuk mendapatkan hasil terbaik saat memuat kertas berukuran legal, lipat perpanjangan baki kertas sebelum memuat kertas untuk menghindari kemacetan kertas.



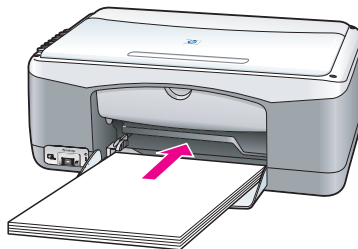
- 3 Ketuk-ketuk tumpukan kertas pada permukaan yang datar untuk meratakan ujung-ujung kertas, lalu periksa kertas untuk hal-hal berikut:

- Pastikan kertas tidak robek, berdebu, berkerut, dan ujungnya tidak tergulung atau terlipat.
- Pastikan semua kertas dalam tumpukan memiliki ukuran dan jenis yang sama.

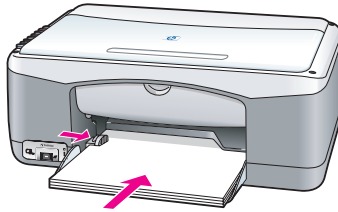
- 4 Masukkan kertas ke dalam baki kertas dengan bagian yang akan dicetak menghadap ke bawah, sampai berhenti. Agar kertas tidak terlipat, pastikan Anda tidak mendorong kertas terlalu dalam atau terlalu keras. Bila Anda menggunakan kop surat, masukkan bagian atas halaman terlebih dulu.

Jangan menggunakan terlalu banyak kertas. Pastikan bahwa tumpukan kertas berisi beberapa lembar tapi tidak lebih tinggi dari bagian atas pemandu lebar kertas.

**Catatan:** Mendorong kertas terlalu jauh ke dalam HP psc dapat menyebabkan beberapa lembar kertas masuk ke mekanisme pencetakan atau menyebabkan kemacetan kertas.



- 5 Dorong pemandu lebar kertas sampai berhenti di ujung kertas. Pastikan bahwa tumpukan kertas tersimpan rata pada baki kertas dan termuat tepat di bawah pemandu lebar kertas.

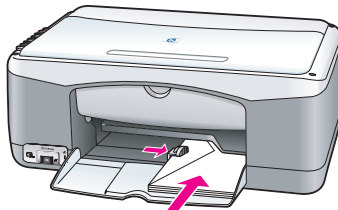


## memuat amplop

Gunakan fitur cetak pada perangkat lunak pemroses kata Anda untuk mencetak amplop dengan HP PSC Anda. Gunakan amplop hanya untuk pencetakan; penyalinan ke amplop tidak dianjurkan. Jangan menggunakan amplop mengkilap atau embos atau amplop yang memiliki penjepit atau jendela. Anda dapat memuat satu atau lebih amplop pada baki kertas.

**Catatan:** Baca file bantuan pada perangkat lunak pemroses kata Anda untuk rincian cara memformat teks untuk dicetak pada amplop.

- 1 Keluarkan semua kertas dari baki kertas.
- 2 Masukkan amplop ke dalam baki, dengan bagian penutup menghadap ke atas dan ke sebelah kiri (bagian cetak menghadap ke bawah), sampai berhenti. Jangan mendorong amplop terlalu dalam.



- 3 Selaraskan pemandu lebar kertas dengan amplop. Hati-hati amplop jangan sampai terlipat. Jangan memuat terlalu banyak pada baki kertas saat memuat amplop dalam jumlah banyak. Pastikan tumpukan amplop tidak lebih tinggi daripada bagian atas pemandu lebar kertas.

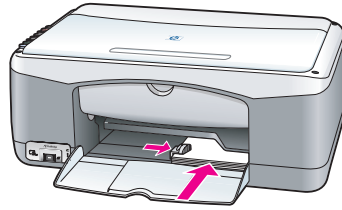
## memuat kartu pos, kartu Hagaki atau kertas foto 4 x 6 inci (10 x 15 cm)

Berikut merupakan prosedur untuk memuat kartu pos, kartu Hagaki atau kertas foto 4 x 6 inci (10 x 15 cm).

- 1 Keluarkan semua kertas dari baki kertas, lalu masukkan tumpukan kartu ke dalam baki sampai berhenti. Masukkan sisi kartu yang pendek ke dalam HP psc terlebih dulu. Pastikan bagian cetak menghadap ke bawah.

**Catatan:** Bila Anda menggunakan kertas foto dengan garis berlubang, muat kertas foto sehingga garis berlubang menghadap ke arah Anda.





- 2 Selaraskan pemandu lebar kertas dengan kartu sampai berhenti. Pastikan kartu termuat tepat dalam baki. Jangan memuat terlalu banyak. tumpukan kartu jangan lebih tinggi dari bagian atas pemandu lebar kertas.

## kertas yang dianjurkan

Untuk mendapatkan kualitas cetakan terbaik, gunakan kertas HP. Kertas yang terlalu tipis, kertas yang bertekstur mengkilap atau kertas yang mudah meregang dapat menyebabkan kemacetan kertas. Kertas yang bertekstur tebal atau tidak menyerap tinta dapat menyebabkan gambar cetakan bernoda, luntur atau tidak tercetak sepenuhnya. Untuk informasi lebih lanjut mengenai kertas HP, periksa situs web kami di:

[www.hp.com/support](http://www.hp.com/support)

## memuat jenis kertas lain pada baki kertas

Tabel berikut memberikan petunjuk pemuatan jenis kertas nonstandar. Untuk hasil yang terbaik, sesuaikan pengaturan kertas setiap kali Anda mengubah jenis atau ukuran kertas. Untuk informasi lebih lanjut, baca **mengatur jenis kertas** di halaman 18.

**Catatan:** Sebagian jenis kertas mungkin tidak tersedia di negara/wilayah Anda.

**Catatan:** Kertas foto mungkin tergulung saat Anda mengeluarkannya dari kotak. Bila hal ini terjadi, gulung kertas ke arah yang berlawanan untuk meratakannya sebelum dimasukkan ke dalam HP psc.

kertas	tip
kertas HP	<ul style="list-style-type: none"> <li>• HP Premium Paper: temukan panah abu-abu pada bagian noncetak kertas, lalu muat kertas dengan bagian panah menghadap ke atas.</li> <li>• HP Greeting Card Paper, HP Glossy Greeting Card Paper atau HP Textured Greeting Cards: masukkan tumpukan kecil kartu ucapan dengan bagian cetak menghadap ke bawah, pada baki kertas sampai berhenti.</li> </ul>

kertas	tip
Label (hanya untuk pencetakan)	<ul style="list-style-type: none"> <li>• Selalu gunakan lembar label berukuran letter atau A4 yang dirancang untuk digunakan dengan produk HP inkjet (misalnya Avery Inkjet Labels) dan pastikan bahwa usia label tidak lebih dari dua tahun.</li> <li>• Kipaskan tumpukan label untuk memastikan tidak ada halaman yang saling menempel.</li> <li>• Tempatkan tumpukan lembar label di atas kertas standar pada baki kertas, dengan bagian cetak menghadap ke bawah. <i>Jangan</i> masukkan label satu per satu.</li> </ul>

## mengatur jenis kertas

Bila Anda ingin menggunakan jenis kertas yang berbeda, muat kertas tersebut pada baki kertas. Kemudian Anda harus mengubah pengaturan jenis kertas untuk memastikan kualitas cetak terbaik. Pengaturan ini hanya untuk pengaturan penyalinan. Bila Anda ingin mengatur jenis kertas untuk pencetakan, atur properti dari kotak dialog Cetak dalam program perangkat lunak dari komputer Anda.

Prosedur berikut menjelaskan cara mengubah pengaturan jenis kertas pada HP psc Anda.

- 1 Muat kertas ke HP psc.
- 2 Tekan **Jenis Kertas** pada panel depan untuk mengubah pengaturan ke **Biasa** atau **Foto**.

## menghindari kemacetan

Untuk menghindari kemacetan, pindahkan kertas dari pekerjaan pencetakan atau penyalinan yang telah selesai dari baki kertas sesering mungkin. Kertas yang telah selesai dicetak atau disalin bila sudah terlalu banyak bisa kembali masuk ke dalam HP psc dan menyebabkan kemacetan kertas. Selain itu, untuk hasil cetakan terbaik, gunakanlah kertas yang dianjurkan, dan muat kertas dengan benar. Untuk informasi lebih lanjut, baca **kertas yang dianjurkan** di halaman 17 dan **memuat kertas ukuran letter atau A4** di halaman 14.

# 3

## cetak dari kamera

HP psc ini mendukung standar PictBridge, yang memungkinkan Anda menghubungkan kamera apapun yang sesuai dengan PictBridge dan mencetak foto tanpa menggunakan komputer. Bukalah petunjuk pengguna kamera Anda apakah mendukung kemampuan PictBridge.

Bagian ini berisi topik-topik berikut:

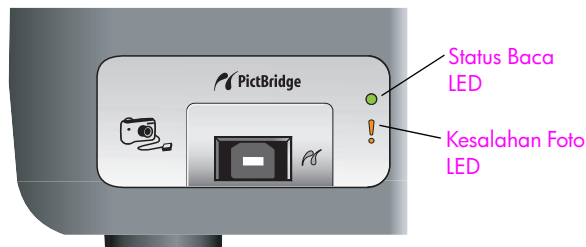
- **hubungkan camera** di halaman 19
- **mencetak foto dari kamera Anda** di halaman 19

### hubungkan camera

Setelah memotret dengan kamera yang sesuai dengan PictBridge, Anda dapat segera mencetaknya. Kami anjurkan Anda menghubungkan kabel daya kamera ke kamera Anda untuk menghemat daya baterai.

- 1 Nyalakan kamera Anda dan pastikan dalam mode PictBridge. Lihat panduan pengguna kamera Anda.
- 2 Hubungkan kamera yang sesuai dengan PictBridge ke port USB depan HP PSC dengan menggunakan kabel yang disertakan dengan kamera. Bila kamera terhubung dengan benar, Status Baca LED akan menyala. Status Baca LED di samping slot kartu akan berkedip hijau ketika mencetak dari kamera.

Bila kamera tidak sesuai dengan PictBridge atau tidak dalam mode PictBridge, Kesalahan Foto LED akan berkedip kuning. Lepaskan kabel dari kamera, perbaiki masalah pada kamera lalu hubungkan kembali.



### mencetak foto dari kamera Anda

Setelah berhasil menghubungkan kamera yang sesuai dengan PictBridge ke HP PSC, Anda dapat mencetak foto. Fungsionalitas pencetakan dikelola lewat pengaturan kamera, bila memang ada. Untuk informasi lebih lanjut, lihat panduan pengguna kamera Anda.

Bila pengaturan kamera Anda tidak bisa diubah, HP PSC masih menggunakan pengaturan aslinya:

- Pilih kertas foto untuk jenis kertas. Gunakan kertas foto dengan garis berlubang ukuran letter atau A4, atau 4 x 6 inci (10 x 15 cm) saat mencetak dari port PictBridge.
- Ukuran kertas akan terdeteksi oleh HP PSC.
- Jumlah gambar yang dicetak pada tiap halaman adalah 1.

Untuk informasi lebih lanjut, lihat panduan pengguna kamera Anda.

# 4

## menggunakan fitur penyalinan

HP psc Memungkinkan Anda membuat salinan berwarna dan hitam putih yang berkualitas tinggi pada kertas biasa. Anda dapat memperbesar atau memperkecil ukuran sumber asli agar sesuai dengan ukuran kertas tertentu, termasuk kertas foto 4 x 6 inci (10 x 15 cm).

Bagian ini berisikan topik-topik berikut:

- **membuat salinan** di halaman 21
- **melakukan pekerjaan penyalinan khusus** di halaman 22
- **menghentikan penyalinan** di halaman 24

### membuat salinan

Anda dapat membuat salinan dengan menggunakan panel depan HP psc atau perangkat lunak HP Director [Pengarah HP] pada komputer Anda. Fitur salinan tersedia melalui salah satu metode tersebut. Namun, perangkat lunak memberikan fitur salinan tambahan yang tidak tersedia dari panel depan.

Semua pengaturan penyalinan yang Anda pilih pada panel depan diatur ulang *dua menit* setelah HP psc menyelesaikan penyalinan.

Bagian ini berisikan topik-topik berikut:

- **membuat salinan** di halaman 21
- **menyesuaikan kecepatan atau kualitas penyalinan** di halaman 22
- **mengatur jumlah salinan** di halaman 22

### membuat salinan

1 Muat sumber asli Anda menghadap ke bawah di sudut kiri depan kaca. Bila Anda menyalin foto, tempatkan foto pada kaca sehingga sisi panjang foto sejajar dengan sisi depan kaca. Untuk informasi lebih lanjut, baca **memuat sumber asli** di halaman 13.

2 Tekan **Mulai Salinan, Hitam** atau **Mulai Salinan, Berwarna**.

HP psc membuat salinan yang sama persis dengan sumber asli Anda dengan menggunakan mode kualitas Best [Terbaik].

**Tip:** Anda juga dapat menggunakan tombol Jenis Kertas dan Pindai untuk membuat salinan berkualitas draf Fast [Cepat] atau Anda dapat menggunakan tombol Ukuran untuk memperkecil atau memperbesar sumber asli agar sesuai dengan ukuran kertas tertentu.

Untuk mendapatkan informasi lebih lanjut mengenai pilihan-pilihan ini, baca topik-topik berikut:

- **menyesuaikan kecepatan atau kualitas penyalinan** di halaman 22
- **memperbesar atau memperkecil sumber asli agar sesuai dengan kertas yang dimuat** di halaman 24

## menyesuaikan kecepatan atau kualitas penyalinan

HP psc secara otomatis menyalin dalam mode Best [Terbaik]. Mode ini menghasilkan salinan berkualitas terbaik untuk semua kertas. Namun, Anda secara manual dapat membatalkan pengaturan ini untuk menyalin dalam mode Fast [Cepat]. Mode ini menghasilkan salinan lebih cepat dan menghemat tinta. Teks memiliki kualitas yang sebanding dengan salinan yang dihasilkan dengan menggunakan mode Best [Terbaik], tapi kualitas gambar mungkin lebih rendah.

### untuk membuat salinan dari panel depan dengan menggunakan pengaturan cepat

- 1 Muat sumber asli Anda menghadap ke bawah di sudut kiri depan kaca.
- 2 Tekan tombol **Jenis Kertas** untuk memilih **Biasa**.

**Catatan:** Untuk membuat salinan menggunakan mode Fast [Cepat], Anda harus memilih Biasa pada Jenis Kertas. Bila Jenis Kertas dipilih Foto, HP psc akan selalu menyalin dalam mode Best [Terbaik].

- 3 Tekan dan tahan tombol **Pindai**, lalu tekan **Mulai Salinan**, **Hitam** atau **Mulai Salinan**, **Berwarna**.

## mengatur jumlah salinan

- 1 Muat sumber asli Anda menghadap ke bawah di sudut kiri depan kaca.
- 2 Tekan **Salinan** untuk menambah jumlah salinan, sampai maksimum 9, lalu tekan **Mulai Salinan**, **Hitam** atau **Mulai Salinan**, **Berwarna**.

## melakukan pekerjaan penyalinan khusus

Disamping penyalinan standar, HP psc Anda juga dapat menyalin foto dan secara otomatis memperbesar atau memperkecil sumber asli Anda agar sesuai dengan ukuran kertas tertentu.

Bagian ini berisikan topik-topik berikut:

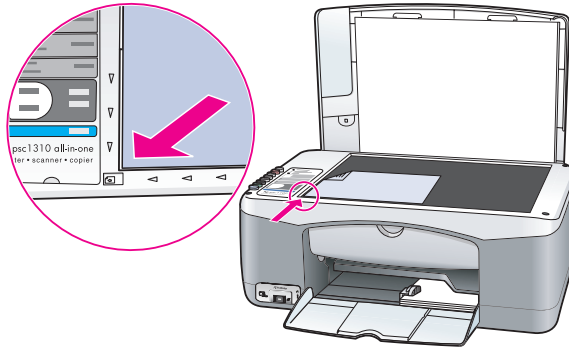
- **membuat salinan foto tanpa batas 4 x 6 inci (10 x 15 cm)** di halaman 23
- **memperbesar atau memperkecil sumber asli agar sesuai dengan kertas yang dimuat** di halaman 24

Untuk informasi tentang pilihan-pilihan penyalinan yang ada dalam HP Director [Pengarah HP], lihat di layar **hp image zone help [bantuan zona gambar hp]** yang disertakan dalam perangkat lunak Anda.

## membuat salinan foto tanpa batas 4 x 6 inci (10 x 15 cm)

Untuk mendapatkan kualitas terbaik saat menyalin foto, muat kertas foto pada baki kertas, lalu gunakan tombol Jenis Kertas untuk memilih Foto. Anda juga mungkin ingin menggunakan print cartridge foto untuk mendapatkan kualitas cetakan yang superior. Dengan print cartridge triwarna dan foto terpasang, Anda memiliki sistem enam tinta. Baca **menggunakan print cartridge foto** di halaman 34 untuk mendapatkan informasi.

- 1 Muat foto asli Anda menghadap ke bawah di sudut kiri depan kaca. Tempatkan foto pada kaca sehingga sisi panjang foto sejajar dengan sisi depan kaca.

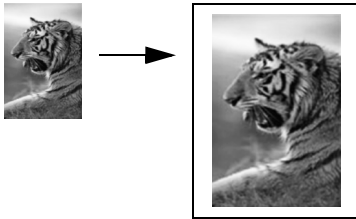


- 2 Muat bagian cetak kertas foto 4 x 6 inci (10 x 15 cm) dengan garis berlubang menghadap ke bawah pada baki kertas, dengan garis berlubang menghadap ke arah Anda.
- 3 Bila sumber asli Anda tidak berukuran 4 x 6 inci (10 x 15 cm), tekan tombol **Ukuran** untuk memilih **Sesuaikan dengan Halaman**. HP psc akan mengatur ulang ukuran sumber asli ke 4 x 6 inci (10 x 15 cm) untuk membuat salinan tanpa pembatas.
- 4 Tekan tombol **Jenis Kertas** untuk memilih **Foto**. Hal ini memberitahu HP psc bahwa Anda telah memuat kertas foto pada baki kertas. Saat mencetak ke kertas foto, HP psc secara otomatis menyalin sumber asli Anda dalam mode kualitas Best [Terbaik].
- 5 Tekan **Mulai Salinan**, **Hitam** atau **Mulai Salinan, Berwarna**.

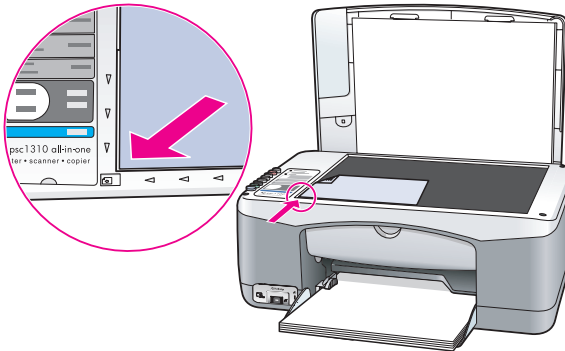
## memperbesar atau memperkecil sumber asli agar sesuai dengan kertas yang dimuat

Gunakan Sesuaikan dengan Halaman saat Anda ingin secara otomatis memperbesar atau memperkecil sumber asli Anda memenuhi daerah yang dapat dicetak dari ukuran kertas yang dimuat pada baki kertas.

Misalnya, Anda dapat menggunakan Sesuaikan dengan Halaman untuk memperbesar foto kecil agar sesuai dengan margin halaman penuh (seperti yang terlihat di bawah), memperkecil sumber asli untuk mencegah pemotongan teks atau gambar di sekitar margin yang tidak diinginkan, atau memperkecil atau memperbesar sumber asli untuk membuat foto 4 x 6 inci (10 x 15 cm) tanpa pembatas.



- 1 Pastikan kaca dan penahan penutup dalam keadaan bersih.
- 2 Muat sumber asli Anda menghadap ke bawah di sudut kiri depan kaca. Bila Anda menyalin foto, tempatkan foto pada kaca sehingga sisi panjang foto sejajar dengan sisi depan kaca, seperti ditunjukkan di bawah.



- 3 Tekan tombol **Ukuran** untuk memilih **Sesuaikan dengan Halaman**.
- 4 Tekan **Mulai Salinan**, **Hitam** atau **Mulai Salinan, Berwarna**.

## menghentikan penyalinan

- ▶ Untuk menghentikan penyalinan, tekan **Batal** pada panel depan. HP psc segera menghentikan pencetakan dan mengeluarkan kertas.



# 5

## menggunakan fitur pemindaian

Pemindaian merupakan proses mengubah gambar dan teks menjadi format elektronik untuk komputer Anda. Anda dapat memindai foto dan dokumen teks. Karena gambar atau teks yang dipindai berada dalam format elektronik, Anda dapat memasukkannya ke dalam pemroses kata atau program perangkat lunak grafis Anda, lalu memodifikasinya sesuai kebutuhan Anda. Anda dapat melakukan hal-hal berikut:

- Pindai foto anak-anak Anda dan kirimkan melalui e-mail kepada saudara-saudara Anda, buat penyimpanan fotografis rumah atau kantor Anda atau buat album elektronik.
- Pindai teks dari suatu artikel ke dalam pemroses kata Anda dan kutip dalam laporan, sehingga Anda tidak perlu menyetik ulang.

Untuk menggunakan fitur pemindaian, HP psc dan komputer Anda harus terhubung dan menyala. Perangkat lunak HP psc harus diinstal dan dijalankan pada komputer Anda sebelum pemindaian. Untuk memverifikasi bahwa perangkat lunak HP psc berjalan pada PC Windows, cari ikon hp psc 1310 series dalam system tray di sisi kanan bawah layar Anda, di sebelah waktu. Pada Macintosh, perangkat lunak HP psc selalu dijalankan.

Anda dapat mulai memindai dari komputer atau dari HP psc Anda. Bagian ini hanya menjelaskan cara memindai dari panel depan HP psc.

Untuk informasi tentang cara memindai dari komputer, dan cara menyesuaikan, mengubah ukuran, memutar, memotong dan mempertajam hasil pindaian, baca di layar [hp image zone help \[bantuan zona gambar hp\]](#) yang disertakan dalam perangkat lunak Anda.

**Catatan:** Sinar terang matahari yang langsung mengenai HP PSC, atau lampu meja halogen yang ditaruh dekat HP PSC Anda, mungkin mempengaruhi kualitas gambar yang dipindai.

**Catatan:** Pemindaian beresolusi tinggi (600 dpi atau lebih) membutuhkan ruang hard disk yang besar. Bila ruang hard disk yang mencukupi tidak tersedia, sistem Anda bisa berhenti.

Bagian ini berisikan topik-topik berikut:

- [memindai sumber asli](#) di halaman 26
- [menghentikan pemindaian](#) di halaman 26

## memindai sumber asli

- 1 Muat sumber asli Anda menghadap ke bawah di sudut kiri depan kaca.
- 2 Tekan **Pindai**.  
gambar preview pemindaian muncul dalam jendela HP Scan [Pindai HP] pada komputer, dimana Anda dapat mengeditnya.  
Informasi lebih lanjut tentang pengeditan gambar preview, baca di layar **hp image zone help [bantuan zona gambar hp]** yang disertakan dalam perangkat lunak Anda.
- 3 Edit gambar preview pada window **HP Scan [Pindai HP]**. Saat Anda telah selesai, klik **Accept [Terima]**.  
HP psc mengirim pemindaian ke HP Gallery [Galeri HP], yang secara otomatis membuka dan menampilkan gambar.  
HP Gallery [Galeri HP] dilengkapi banyak perangkat yang bisa digunakan untuk mengedit gambar yang dipindai. Anda dapat memperbaiki kualitas gambar keseluruhan dengan menyesuaikan tingkat terang, ketajaman, rona warna atau saturasi. Anda juga dapat memotong, meluruskan, memutar atau mengatur ulang ukuran gambar.  
Saat gambar yang dipindai sesuai dengan apa yang Anda inginkan, Anda dapat membukanya dalam aplikasi lain, mengirimkannya melalui e-mail, menyimpannya ke suatu file atau mencetaknya. Untuk informasi lebih lanjut tentang penggunaan HP Gallery [Galeri HP], baca di layar **hp image zone help [bantuan zona gambar hp]** disertakan bersama perangkat lunak Anda.

## menghentikan pemindaian

- ▶ Untuk menghentikan pemindaian, tekan **Batal** pada panel depan.

Anda dapat memesan print cartridges, tipe kertas HP, dan HP psc aksesoris yang dianjurkan secara online dari situs Web HP.

Bagian ini berisi topik-topik berikut:

- **pesan media** di halaman 27
- **pesan print cartridge** di halaman 27
- **pesan barang lain** di halaman 28

## pesan media

Untuk memesan media seperti HP Premium Paper [Kertas Premium HP], HP Premium Inkjet Transparency Film [Film Transparansi Inkjet Premium HP], HP Iron-On Paper [Kertas Iron-On HP], atau HP Greeting Cards [Kartu Ucapan HP], kunjungi:

[www.hp.com](http://www.hp.com)

Pilih negara/wilayah Anda, lalu pilih Beli atau Belanja.

## pesan print cartridge

Tabel berikut ini adalah daftar print cartridge yang kompatibel dengan HP psc Anda. Gunakan informasi ini untuk menentukan print cartridge yang mana yang akan dipesan.

print cartridge	nomor pesan ulang hp
HP 27 print cartridge inkjet hitam, 10 ml	C8727AN
HP 28 print cartridge inkjet triwarna, 8 ml	C8728AN
HP 56 print cartridge inkjet hitam, 19 ml	C8756AN
HP 57 print cartridge inkjet triwarna, 17 ml	C8757AN
HP 58 print cartridge inkjet foto, 17 ml	C8758AN

Dapatkan informasi lebih jelas tentang print cartridge dari situs web HP:

[www.hp.com](http://www.hp.com)

Pilih negara/wilayah Anda, lalu pilih Buy [Beli] atau Shopping [Belanja].

## pesan barang lain

Untuk memesan barang lain seperti HP psc perangkat lunak, salinan Panduan pengguna cetak, Poster Pemasangan, atau bagian-bagian yang bisa diganti sendiri oleh konsumen, telepon nomor yang sesuai.

- Di A.S. atau Kanada, hubungi 1-800-HP-INVENT (1-800-474-6836).
- Di Eropa, hubungi +49 180 5 290220 (Jerman) or +44 870 606 9081 (Inggris).

Untuk memesan perangkat lunak HP psc di negara/wilayah lain, hubungi nomor telepon bagi negara/wilayah Anda. Daftar nomor di bawah ini adalah yang terbaru sejak tanggal penerbitan buku petunjuk ini. Untuk melihat daftar nomor pesanan terbaru, bukalah situs Web berikut ini dan pilih negara/wilayah atau bahasa Anda:

[www.hp.com/support](http://www.hp.com/support)

<b>negara/wilayah</b>	<b>nomor untuk pemesanan</b>
Asia Pasifik	65 272 5300
Australia	61 3 8877 8000
Selandia Baru	0800 441 147
Afrika Selatan	+27 (0)11 8061030
A.S. dan Kanada	1-800-HP-INVENT (1-800-474-6836)

# 7

## merawat hp psc anda

HP psc hanya membutuhkan sedikit perawatan. Terkadang Anda mungkin ingin membersihkan kaca dan penahan tutup untuk menghilangkan debu di permukaannya dan memastikan pencetakan dan pemindaian tetap tajam. Anda juga mungkin ingin sesekali mengganti, menyelaraskan atau membersihkan print cartridge. Bagian ini menyediakan petunjuk untuk menjaga HP psc Anda tetap dalam kondisi kerja terbaik. Lakukan prosedur perawatan sederhana ini bila diperlukan.

Bagian ini berisi topik-topik berikut:

- **bersihkan kaca** di halaman 29
- **membersihkan penahan tutup** di halaman 29
- **bersihkan bagian luar** di halaman 30
- **menggunakan print cartridge** di halaman 30
- **bunyi swarawat** di halaman 39

### bersihkan kaca

Kaca yang kotor karena sidik jari, noda, rambut dan lainnya, memperlambat kinerja dan mempengaruhi akurasi fitur seperti Fit to Page [Sesuaikan dengan Halaman].

- 1 Matikan HP psc, cabut kabel listrik dan angkat tutup.
- 2 Bersihkan kaca dengan kain lembut atau spons yang sedikit dibasahi dengan pembersih kaca nonabrasif.  
**Hati-hati!** Jangan gunakan pembersih abrasif, aseton, benzena atau karbon tetraklorida pada kaca; bahan-bahan tersebut bisa merusak kaca. Jangan tuangkan atau semprotkan cairan secara langsung pada kaca. Cairan bisa menetes ke bawah dan merusak HP psc.
- 3 Keringkan kaca dengan chamois atau spons selulosa untuk mencegah timbulnya noda.

### membersihkan penahan tutup

Serbuk kecil bisa terkumpul pada penahan dokumen putih yang terletak di bawah tutup HP psc. Hal ini dapat menyebabkan masalah selama tugas pemindaian atau penyalinan.

- 1 Matikan HP psc, cabut kabel listrik dan angkat tutup.
- 2 Bersihkan penahan dokumen putih dengan kain lembut atau spons yang sedikit dibasahi dengan sabun lembut dan air hangat.
- 3 Cuci penahan secara lembut untuk menghilangkan kotoran; jangan menggosok penahan.

- 4 Keringkan penahan dengan chamois atau kain lembut.  
**Hati-hati!** Jangan gunakan lap berbahan kertas karena dapat menggores penahan.
- 5 Bila hal ini tidak cukup membersihkan penahan, ulangi langkah sebelumnya dengan menggunakan alkohol isopropil (pembersih) dan usap penahan secara menyeluruh dengan kain lembab untuk menghilangkan sisa alkohol.

## bersihkan bagian luar

Gunakan kain lembut atau spons yang sedikit dibasahi untuk melap debu dan noda pada penutup. Bagian dalam HP psc tidak perlu dibersihkan. Jauhkan cairan dari bagian dalam HP psc dan juga panel depan.

## menggunakan print cartridge

Untuk memastikan kualitas cetak terbaik dari HP psc Anda, Anda harus melakukan beberapa prosedur perawatan sederhana.

Bagian ini berisi topik-topik berikut:

- **memeriksa tingkat tinta** di halaman 30
- **mencetak laporan swauji** di halaman 31
- **menangani print cartridge** di halaman 32
- **mengganti print cartridge** di halaman 32
- **menggunakan print cartridge foto** di halaman 34
- **menggunakan pelindung print cartridge** di halaman 34
- **menyelaraskan print cartridge** di halaman 35
- **membersihkan kontak print cartridge** di halaman 37

### memeriksa tingkat tinta

Tingkat pasokan tinta bisa dengan mudah diperiksa sehingga Anda bisa menentukan kapan print cartridge harus diganti. Tingkat pasokan tinta menunjukkan perkiraan jumlah tinta yang tersedia dalam print cartridge. Pemeriksaan tingkat tinta hanya bisa dilakukan lewat HP Director.

#### Untuk memeriksa tingkat tinta bagi pengguna Windows

- 1 Dari **HP Director [Pengarah HP]**, pilih **Settings [Pengaturan]**, pilih **Print Settings [Pengaturan Cetakan]**, kemudian pilih **Printer Toolbox**.
- 2 Klik tab **Estimated Ink Levels [Perkiraan Tingkat Tinta]**.  
Perkiraan tingkat tinta print cartridge muncul.

#### Untuk memeriksa tingkat tinta bagi pengguna Macintosh

- 1 Dari **HP Director [Pengarah HP]**, pilih **Settings [Pengaturan]**, lalu pilih **Maintain Printer [Rawat Printer]**.
- 2 Bila muncul kotak dialog **Select Printer [Pilih Printer]**, pilih HP psc Anda, lalu klik **Utilities [Utilitas]**.
- 3 Dari daftar, pilih **Ink Level [Tingkat Tinta]**.

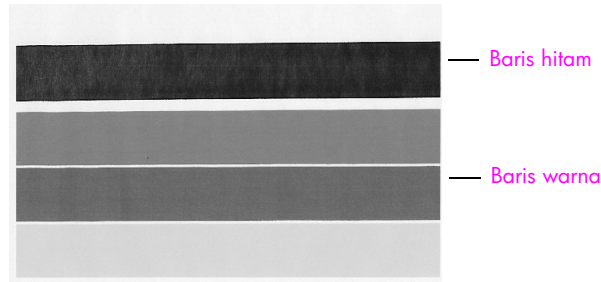
Perkiraan tingkat tinta print cartridge muncul.

## mencetak laporan swauji

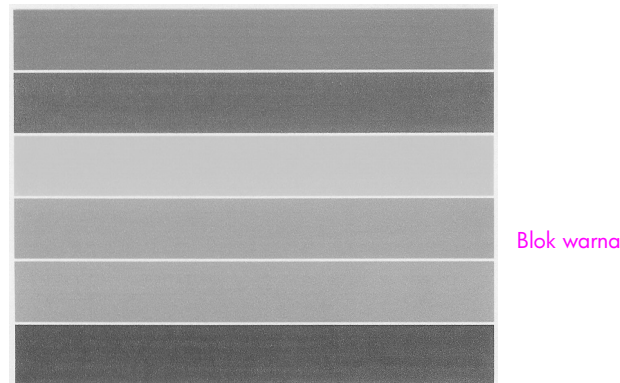
Bila Anda mengalami masalah dengan pencetakan, cetak Laporan Swauji sebelum Anda mengganti print cartridge.

- 1 Tekan dan tahan **Batal**.
- 2 Tekan **Mulai Salinan, Berwarna**.

HP psc mencetak Laporan Swauji, yang mungkin menunjukkan sumber masalah yang sedang Anda hadapi.



**Cartridge hitam dan triwarna sudah terpasang**



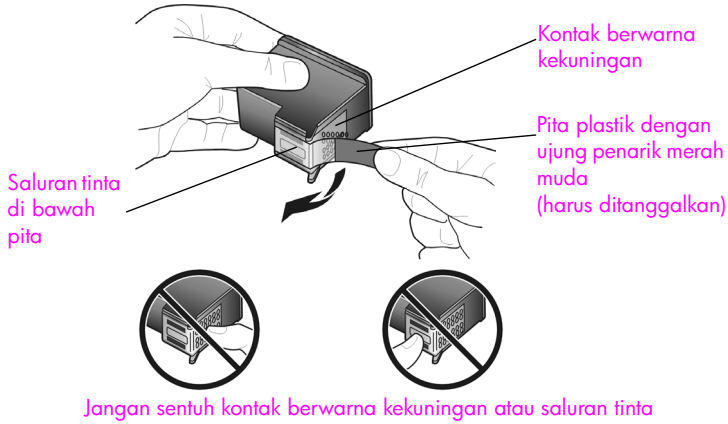
**Cartridge triwarna dan foto sudah terpasang**

- 3 Periksa blok warna apakah ada bintik-bintik atau dan garis-garis putih.
  - Blok warna yang hilang dapat menunjukkan bahwa tinta pada print cartridge triwarna tersebut habis. Anda mungkin harus membersihkan atau mengganti print cartridge Anda.
  - Noda dapat menunjukkan saluran tinta yang tersumbat atau kontak yang kotor. Anda mungkin harus membersihkan print cartridge. *Jangan bersihkan dengan alkohol.*

Untuk mendapatkan informasi mengenai penggantian cartridge tinta, baca **mengganti print cartridge** di halaman 32 dan untuk mendapatkan informasi mengenai pembersihan print cartridge, baca **membersihkan kontak print cartridge** di halaman 37.

## menangani print cartridge

Sebelum mengganti print cartridge, Anda harus mengetahui nama-nama bagian dan cara menangani print cartridge.

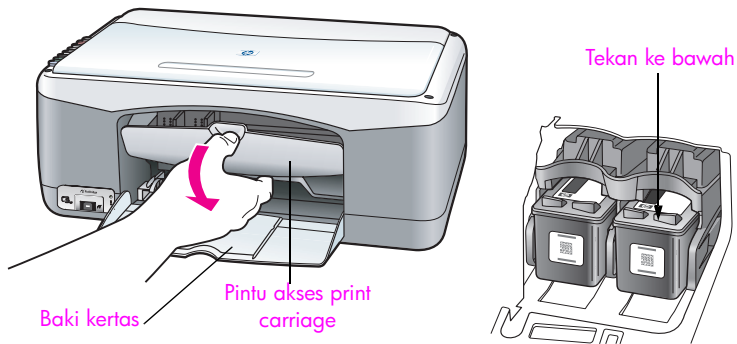


## menganti print cartridge

HP psc memberi tahu Anda saat Anda harus mengganti print cartridges Anda. Ganti print cartridge bila Anda melihat teks yang buram atau bila Anda mengalami masalah kualitas cetakan yang berhubungan dengan print cartridge.

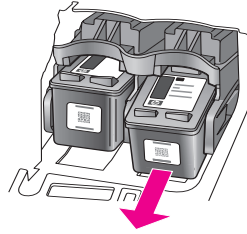
Untuk mendapatkan informasi lebih lanjut mengenai pemesanan print cartridge baru, baca **pesan print cartridge** di halaman 27.

- 1 Nyalakan HP psc lalu turunkan baki kertas untuk membuka pintu akses print carriage.
- 2 Buka pintu akses print carriage dengan menurunkan pegangan. Print carriage bergerak ke tengah HP psc.



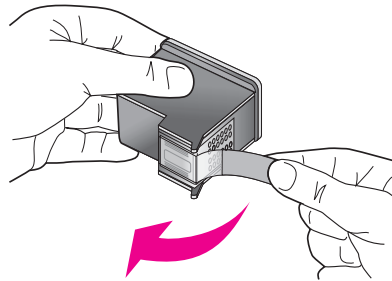
- 3 Setelah carriage berhenti, tekan print cartridge ke bawah untuk membukanya, lalu tarik ke arah Anda sehingga terlepas dari slot nya.





**Catatan:** Biasanya terlihat tinta menumpuk dalam slot print cartridge.

- 4 Buka print cartridge baru dari kotaknya dan, dengan berhati-hati hanya menyentuh ujung plastik merah muda terang, tanggalkan pita plastik secara perlahan untuk membuka saluran tinta.

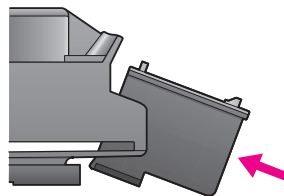


**Hati-hati!** Jangan sentuh kontak berwarna kekuningan atau saluran tinta.

Setelah Anda menanggalkan pita plastik, pasang print cartridge segera untuk mencegah tinta mengering pada salurannya.

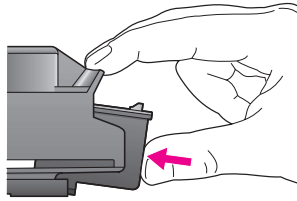
- 5 Pegang print cartridge hitam dengan label HP berada di atas. Geser print cartridge sedikit miring ke dalam sisi *kanan* print carriage. Tekan dengan kuat sampai print cartridge masuk tepat ke tempatnya.

**Hati-hati!** Jangan mencoba menekan cartridge secara lurus ke dalam tempatnya. Harus digeser dengan sedikit miring.

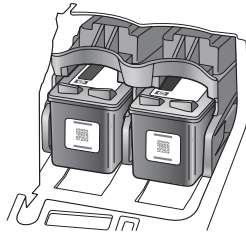


- 6 Pegang print cartridge triwarna dengan label HP berada di atas. Geser print cartridge sedikit miring ke dalam sisi *kiri* print carriage. Tekan dengan kuat sampai print cartridge masuk tepat ke tempatnya.

**Hati-hati!** Jangan mencoba menekan cartridge secara lurus ke dalam tempatnya. Harus digeser dengan sedikit miring.



**Catatan:** Anda harus memasang *kedua* print cartridge secara berurutan agar HP psc Anda bisa bekerja.



Untuk informasi tentang pemasangan print cartridge, Anda bisa membaca label yang ada di bagian dalam pintu akses print-carriage.

- 7 Tutup pintu akses print carriage. Dalam beberapa menit, halaman penyalarsan print cartridge dicetak. Anda mungkin harus menyalarsan print cartridge.

Untuk mendapatkan informasi mengenai penyalarsan print cartridge, baca **menyalarskan print cartridge** di halaman 35.

## menggunakan print cartridge foto

Anda dapat mengoptimalkan kualitas foto yang dicetak menggunakan HP psc Anda dengan membeli print cartridge foto. Keluarkan print cartridge hitam dan masukkan print cartridge foto ke tempatnya. Dengan print cartridge triwarna dan print cartridge foto terpasang, Anda memiliki sistem enam tinta yang memberikan foto dengan kualitas yang lebih baik. Saat Anda ingin mencetak dokumen teks biasa, ganti kembali ke print cartridge hitam. Gunakan pelindung print cartridge untuk mengamankan print cartridge Anda saat tidak digunakan. Untuk mendapatkan informasi lebih lanjut mengenai penggunaan pelindung print cartridge, baca **menggunakan pelindung print cartridge** di halaman 34 dan untuk mendapatkan informasi lebih lanjut mengenai penggantian print cartridge, baca **mengganti print cartridge** di halaman 32.

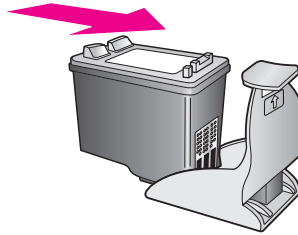
Untuk mendapatkan informasi lebih lanjut mengenai pembelian print cartridge foto, baca **pesan print cartridge** di halaman 27.

## menggunakan pelindung print cartridge

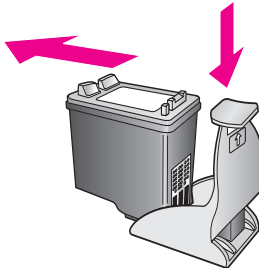
Bila membeli print cartridge foto, Anda akan menerima sebuah pelindung print cartridge.

Pelindung print cartridge dirancang untuk menjaga keamanan print cartridge Anda saat tidak digunakan. Pelindung ini juga mencegah pengeringan tinta. Setiap kali melepaskan print cartridge dari HP psc, simpanlah dalam pelindung print cartridge.

- ▶ Untuk memasukkan print cartridge ke dalam pelindung print cartridge, geser print cartridge ke dalam pelindung print cartridge sedikit miring dan tekan agar masuk tepat ke tempatnya.



- ▶ Untuk melepaskan print cartridge dari pelindung print cartridge, tekan ke bawah dan belakang bagian atas pelindung print cartridge untuk melepaskan print cartridge, lalu geser print cartridge keluar dari pelindung print cartridge.

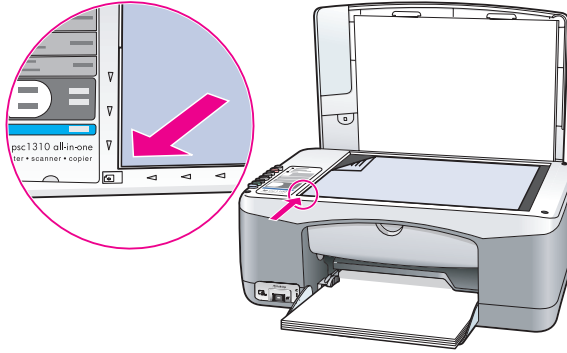


### menyelaraskan print cartridge

Setelah memasang atau mengganti print cartridge, HP psc secara otomatis mencetak lembar penyesuaian print cartridge. Hal ini dapat memakan waktu beberapa saat. Anda juga dapat menyelaraskan print cartridge kapan saja dari HP Director. Untuk mendapatkan informasi mengenai pengaksesan HP Director, baca **menggunakan hp psc Anda dengan komputer** di halaman 7. Menyelaraskan print cartridge memastikan output berkualitas tinggi.

#### untuk menyelaraskan print cartridge setelah memasang print cartridge yang baru

- 1 Tempatkan lembar penyesuaian print cartridge menghadap ke bawah di sudut kiri depan kaca. Pastikan bagian atas lembar tersebut berada di sisi kiri seperti ditunjukkan di bawah.



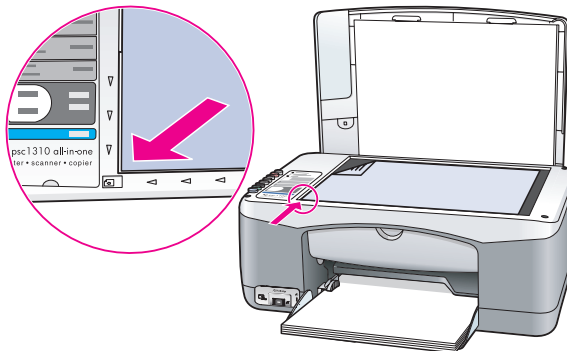
## 2 Tekan **Pindai**.

HP psc menyelaraskan print cartridge.

**Catatan:** Selama penyelarasan tombol LED berkedip sampai prosedur ini selesai. Hal ini memakan waktu sekitar 30 detik.

### untuk menyelaraskan print cartridge dari hp director [pengarah hp] bagi pengguna Windows

- 1 Dari **HP Director [Pengarah HP]**, pilih **Settings [Pengaturan]**, pilih **Print Settings [Pengaturan Cetakan]**, kemudian pilih **Printer Toolbox**.
- 2 Klik tab **Device Service [Perawatan Perangkat]**.
- 3 Klik **Align the Print Cartridges [Selaraskan Print Cartridge]**.  
Lembar penyelarasan print cartridge dicetak.
- 4 Tempatkan lembar penyelarasan print cartridge menghadap ke bawah di sudut kiri depan kaca. Pastikan bagian atas lembar tersebut berada di sisi kiri seperti ditunjukkan di bawah.



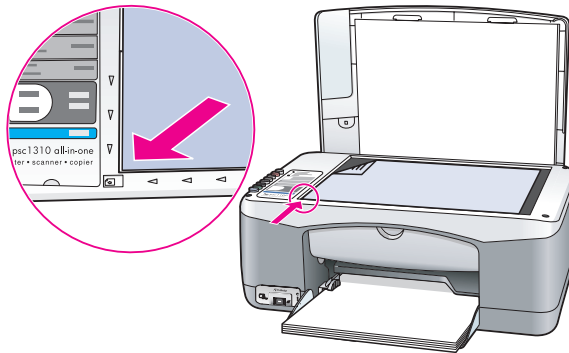
## 5 Tekan **Pindai**.

HP psc menyelaraskan print cartridge.

**Catatan:** Selama penyelarasan tombol LED berkedip sampai prosedur ini selesai. Hal ini memakan waktu sekitar 30 detik.

## untuk menyelaraskan print cartridge dari hp director [pengarah hp] bagi pengguna Macintosh

- 1 Dari **HP Director [Pengarah HP]**, pilih **Settings [Pengaturan]**, lalu pilih **Maintain Printer [Rawat Printer]**.
- 2 Bila kotak dialog **Select Printer [Pilih Printer]** terbuka, pilih HP psc Anda, lalu klik **Utilities [Utilitas]**.
- 3 Dari daftar, pilih **Calibrate [Kalibrasi]**.
- 4 Klik **Align [Selaraskan]**.  
HP psc mencetak lembar penyelarasan print cartridge. Hal ini dapat memakan waktu beberapa saat.
- 5 Tempatkan lembar penyelarasan print cartridge menghadap ke bawah di sudut kiri depan kaca. Pastikan bagian atas lembar tersebut berada di sisi kiri.



- 6 Tekan **Pindai**.  
HP psc menyelaraskan print cartridge.

**Catatan:** Selama penyelarasan tombol LED berkedip sampai prosedur selesai. Hal ini memakan waktu sekitar 30 detik.

## membersihkan kontak print cartridge

Bersihkan kontak print cartridge hanya bila Laporan Swauji menunjukkan adanya noda.

**Hati-hati!** Jangan lepaskan ke dua print cartridge pada saat bersamaan. Lepaskan dan bersihkan print cartridge satu per satu.

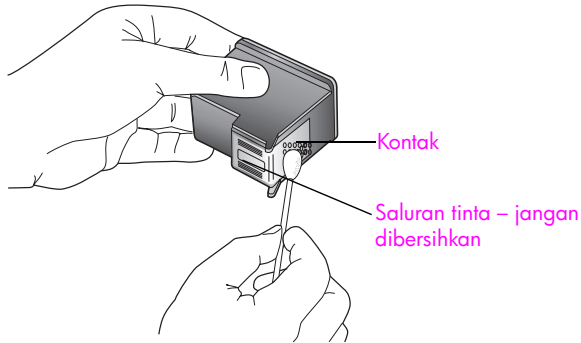
Pastikan Anda memiliki peralatan berikut:

- Pembersih karet busa kering, kain bebas benang atau bahan lembut lain yang tidak akan terurai atau meninggalkan serat.
- Air suling, saring atau botol (air leding bisa mengandung kontaminan yang dapat merusak print cartridge).

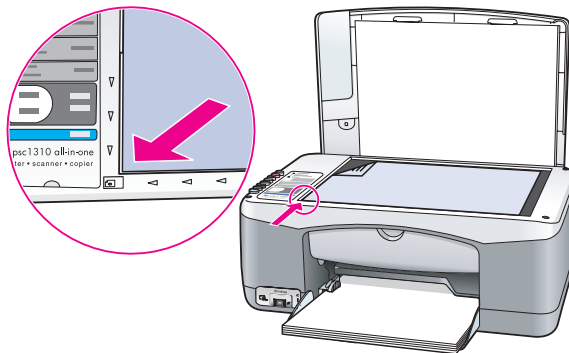
**Hati-hati!** Jangan gunakan pembersih pelat atau alkohol untuk membersihkan kontak print cartridge. Hal ini bisa merusak print cartridge atau HP psc.

- 1 Nyalakan HP psc, lalu buka pintu akses print carriage. Print carriage bergerak ke tengah.

- 2 Setelah print carriage bergerak ke tengah, cabut kabel listrik dari bagian belakang HP psc.
- 3 Tekan print cartridge untuk melepaskannya, lalu tarik keluar dari slotnya.
- 4 Cari noda tinta dan kotoran pada kontak print cartridge.
- 5 Celupkan pembersih karet busa bersih atau kain bebas benang ke dalam air suling, lalu peras airnya.
- 6 Pegang print cartridge pada sisinya.
- 7 Bersihkan kontakya saja. *Jangan* bersihkan saluran tinta.



- 8 Taruh kembali print cartridge di tempatnya semula.
- 9 Ulangi untuk print cartridge lain bila diperlukan.
- 10 Tutup pintunya lalu sambungkan kabel listrik HP psc.  
Karena Anda melepaskan print cartridge dari tempatnya, HP psc secara otomatis akan mencetak lembar penyalarsan print cartridge.
- 11 Tempatkan lembar penyalarsan print cartridge menghadap ke bawah di sudut kiri depan kaca. Pastikan bagian atas lembar tersebut berada di sisi kiri seperti ditunjukkan di bawah ini.



- 12 Tekan **Pindai**.  
HP psc menyalarskan print cartridge.

**Catatan:** Selama penyalarsan tombol LED berkedip sampai prosedur selesai. Hal ini memakan waktu sekitar 30 detik.

## bunyi swarawat

Selama produk Anda menyala, Anda mungkin mendengar berbagai bunyi mekanis. Ini adalah normal sebagai bagian dari swarawat peranti Anda.





# 8

## mendapatkan dukungan hp psc 1310 series

Hewlett-Packard menyediakan dukungan Internet dan telepon untuk HP psc Anda.

Bagian ini berisi topik-topik berikut:

- **mendapatkan dukungan dan informasi lain melalui Internet** di halaman 41
- **dukungan pelanggan hp** di halaman 41
- **mempersiapkan hp psc Anda untuk pengiriman** di halaman 46
- **pusat distribusi hp** di halaman 47

Bila Anda tidak dapat menemukan jawaban yang Anda butuhkan dalam dokumentasi cetak ataupun perangkat lunak yang disertakan pada produk Anda, Anda dapat menghubungi salah satu layanan dukungan HP yang terdaftar pada bagian berikut. Sebagian layanan dukungan hanya tersedia di A.S. dan Kanada, sementara layanan lain tersedia di banyak negara/wilayah di seluruh dunia. Bila nomor layanan dukungan tidak terdaftar untuk negara/wilayah Anda, hubungi dealer resmi HP untuk mendapatkan bantuan.

### mendapatkan dukungan dan informasi lain melalui Internet

Bila Anda memiliki akses Internet, Anda bisa mendapatkan informasi lebih lanjut dari situs web HP di:

[www.hp.com/support](http://www.hp.com/support)

Situs web ini menyediakan dukungan teknis, driver, pasokan dan informasi pemesanan.

### dukungan pelanggan hp

Program perangkat lunak dari perusahaan lain mungkin disertakan dengan HP psc Anda. Bila Anda mengalami masalah dengan program ini, Anda akan menerima bantuan teknis terbaik dengan menghubungi ahli dari perusahaan tersebut.

Bila Anda perlu menghubungi Dukungan Pelanggan HP, lakukan langkah berikut sebelum Anda menghubungi.

- 1 Pastikan bahwa:
  - a. HP psc Anda tersambung dan dinyalakan.
  - b. Print cartridge terinstal dengan benar.
  - c. Kertas yang direkomendasikan termuat tepat pada baki kertas.
- 2 Reset HP psc Anda:
  - a. Matikan HP psc Anda dengan menggunakan tombol **Nyala/Lanjutkan** yang terletak pada panel depan.
  - b. Cabut kabel listrik dari bagian belakang HP psc.
  - c. Sambungkan kembali kabel listrik ke perangkat.
  - d. Nyalakan HP psc dengan menggunakan tombol **Nyala/Lanjutkan**.
- 3 Untuk informasi lebih lanjut, kunjungi situs web HP di:  
[www.hp.com/support](http://www.hp.com/support)

- 4 Bila Anda masih mengalami masalah dan perlu berbicara dengan Perwakilan Dukungan Pelanggan HP:
  - Siapkan nama spesifik HP psc Anda, sebagaimana tampak pada perangkat, bila tersedia.
  - Siapkan nomor seri dan ID layanan Anda. Untuk melihat nomor seri dan ID layanan Anda, cetak Laporan Swauji, yang berisi informasi ini. Untuk mencetak Laporan Swauji, tekan dan tahan tombol **Batal**, lalu tekan tombol **Mulai Salinan, Berwarna**.
  - Bersiaplah untuk menjelaskan masalah Anda secara terperinci.
- 5 Hubungi Dukungan Pelanggan HP. Beradalah dekat HP psc Anda saat Anda menghubungi.

## menghubungi di Amerika Utara selama masa jaminan

Hubungi 1-800-HP-INVENT. Dukungan telepon A.S. tersedia dalam bahasa Inggris dan Spanyol 24 jam sehari, 7 hari seminggu (hari dan jam dukungan dapat berubah tanpa pemberitahuan). Layanan ini gratis selama masa jaminan. Biaya dapat dikenakan di luar masa jaminan.

## menghubungi dukungan pelanggan hp Japan

カスタマケアセンタ 連絡先

TEL : 0570-000511 (携帯電話・PHS からは : 03-3335-9800 )  
FAX : 03-3335-8338

・電話番号受付時間 : 平日 9:00 ~ 17:00  
土曜日 / 日曜日 10:00 ~ 17:00  
(祝祭日、1月1日~3日を除く)

・FAX によるお問い合わせは、ご質問内容とともに、ご連絡先、弊社製品名、接続コンピュータ名をご記入ください。

## menghubungi dukungan pelanggan hp Korea

HP 한국 고객 지원 문의

고객 지원 센터 대표 전화

1588-3003

제품가격 및 구입처 정보 문의 전화

080-703-0700

\* 전화 상담 가능 시간 : 평일 09:00~18:00

토요일 9:00~13:00

(일요일, 공휴일 제외)

## proses dukungan untuk Eropa Barat

Proses HP support berfungsi paling efektif saat mencari bantuan dalam urutan berikut:

- 1 Gunakan **informasi pemecahan masalah** di halaman 65 untuk mencari solusi.
- 2 Kunjungi [www.hp.com/support](http://www.hp.com/support) untuk:
  - Periksa untuk mendapatkan update perangkat lunak
  - Akses halaman dukungan online
  - Kirim ke HP, pesan email untuk mendapatkan jawaban atas pertanyaan Anda.
 Dukungan web dan email tersedia dalam bahasa-bahasa berikut:
  - Belanda
  - Inggris
  - Prancis
  - Jerman
  - Italia
  - Portugis
  - Spanyol
  - Swedia
 Untuk semua bahasa lain, informasi dukungan tersedia dalam bahasa Inggris.
- 3 Hubungi dealer HP lokal Anda.  
Bila HP psc Anda mengalami kegagalan perangkat keras, bawa ke dealer HP lokal Anda untuk mendapatkan solusinya. Layanan ini gratis selama masa jaminan yang terbatas. Setelah masa jaminan, Anda akan dikenakan biaya perbaikan.
- 4 Hubungi dukungan HP.  
Untuk mendapatkan nomor telepon bagi negara/wilayah Anda, silakan kunjungi [www.hp.com/support](http://www.hp.com/support) dan pilih negara/wilayah dan bahasa Anda.

## proses dukungan untuk Eropa Timur, Timur Tengah dan Afrika

Ikuti langkah-langkah ini untuk mengatasi masalah HP psc:

- 1 Gunakan **informasi pemecahan masalah** di halaman 65 untuk mencari solusi.
- 2 Kunjungi [www.hp.com/support](http://www.hp.com/support) untuk:
  - Periksa untuk mendapatkan update perangkat lunak
  - Akses halaman dukungan online
  - Kirim ke HP, pesan email untuk mendapatkan jawaban atas pertanyaan Anda.
 Dukungan web dan email tersedia dalam bahasa-bahasa berikut:
  - Belanda
  - Inggris
  - Prancis
  - Jerman
  - Italia
  - Portugis
  - Spanyol
  - Swedia
 Untuk semua bahasa lain, informasi dukungan tersedia dalam bahasa Inggris.
- 3 Hubungi dukungan HP.  
Lihat tabel informasi dukungan di **menghubungi di belahan dunia lain** di halaman 43.

## menghubungi di belahan dunia lain

Nomor yang terdaftar di bawah adalah nomor terbaru pada tanggal penerbitan buku petunjuk ini. Untuk mendapatkan daftar nomor Layanan Dukungan HP internasional terbaru, kunjungi situs web berikut dan pilih negara/wilayah atau bahasa Anda:

[www.hp.com/support](http://www.hp.com/support)

Anda dapat menghubungi pusat layanan HP di negara/wilayah berikut. Bila negara/wilayah Anda tidak terdaftar, hubungi dealer lokal Anda atau Kantor Penjualan dan Dukungan HP terdekat untuk mengetahui cara mendapatkan layanan.

Layanan ini gratis selama masa jaminan; namun, tagihan telepon jarak jauh standar Anda akan tetap berlaku. Dalam beberapa kasus, biaya rata untuk satu masalah tunggal akan dikenakan.

Untuk dukungan telepon di Eropa, harap periksa rincian dan kondisi dukungan telepon di negara/wilayah Anda. Kunjungi situs web berikut:

[www.hp.com/support](http://www.hp.com/support)

Sebagai pilihan lain, Anda dapat menanyakan dealer Anda atau menghubungi HP pada nomor telepon yang disediakan dalam buklet ini.

Sebagai bagian usaha konstan kami untuk meningkatkan layanan dukungan telepon kami, kami menyarankan Anda untuk memeriksa situs web kami secara reguler untuk mendapatkan informasi baru mengenai fitur dan pemberian layanan.

negara/wilayah	dukungan teknis hp	negara/wilayah	dukungan teknis hp
Aljazair*	61 56 45 43	Malaysia	1-800-805405
Argentina	(54)11-4778-8380 0-810-555-5520	Meksiko	01-800-472-6684
Australia	+61 3 8877 8000 1902 910 910	Meksiko (Mexico City)	(55)5258-9922
Austria	<a href="http://www.hp.com/support">www.hp.com/support</a>	Maroko*	22 4047 47
Bahrain (Dubai)	800 171	Belanda	<a href="http://www.hp.com/support">www.hp.com/support</a>
Belgia (Belanda) Belgia (Prancis)	<a href="http://www.hp.com/support">www.hp.com/support</a>	Selandia Baru	0800 441 147
Bolivia	800-100247	Norwegia	<a href="http://www.hp.com/support">www.hp.com/support</a>
Brasil (Grande São Paulo)	(11) 3747 7799	Oman	+971 4 883 8454
Brasil (Demais Localidades)	0800 157751	Palestina	+971 4 883 8454
Kanada selama masa jaminan	(905) 206 4663	Panama	001-800-7112884
Kanada setelah masa jaminan (tagihan per-panggilan)	1-877-621-4722	Peru	0-800-101111
Karibia & Amerika Tengah	1-800-711-2884	Filipina	632-867-3551
Cile	800-360-999	Polandia	22 5666 000
Cina	86-21-38814518 8008206616	Portugal	<a href="http://www.hp.com/support">www.hp.com/support</a>
Kolombia	01-800-114-726	Puerto Riko	1-877-232-0589
Kosta Rika	0-800-011-0524	Qatar	+971 4 883 8454
Republik Cheska	261307310	Republik Dominika	1-800-7112884
Denmark	<a href="http://www.hp.com/support">www.hp.com/support</a>	Romania	21 315 4442

negara/wilayah	dukungan teknis hp	negara/wilayah	dukungan teknis hp
Ekuador (Andinatel)	999119+1-800-7112884	Rusia, Moskwa	095 7973520
Ekuador (Pacifitel)	1-800-225528+1-800-7112884	Rusia, St. Petersburg	812 3467997
Mesir	2 532 5222	Arab Saudi	800 897 1444
Finlandia	www.hp.com/support	Singapura	(65) 272-5300
Prancis	www.hp.com/support	Slovakia	2 50222444
Jerman	www.hp.com/support	Afrika Selatan (RSA)	086 0001030
Yunani	801 11 22 55 47	Afrika Selatan, Di luar Republik	+27 11 258 9301
Yunani, Di luar Yunani	+30 210 6073603	Spanyol	www.hp.com/support
Yunani (Siprus)	800 9 2649	Swedia	www.hp.com/support
Guatemala	1800-995-5105	Swiss	www.hp.com/support
Hong Kong	+85 (2) 3002 8555	Taiwan	+886-2-2717-0055 0800 010 055
Hongaria	1 382 1111	Thailand	+66 (2) 661 4000
India	1-600-112267 91 11 682 6035	Trinidad & Tobago	1-800-7112884
Indonesia	62-21-350-3408	Tunisia <sup>1</sup>	71 89 12 22
Irlandia	www.hp.com/support	Turki	216 579 71 71
Israel	(0) 9 803 4848	Ukraina	(380 44) 4903520
Italia	www.hp.com/support	Uni Emirat Arab	800 4520
Jamaika	0-800-7112884	Inggris	www.hp.com/support
Jepang	0570 000 511 +81 3 3335 9800	Venezuela	01-800-4746.8368
Yordania	+971 4 883 8454	Venezuela (Caracas)	(502) 207-8488
Korea	+82 1588 3003	Vietnam	84-8-823-4530
Kuwait	+971 4 883 8454	Afrika Barat (untuk negara-negara yang belum terdaftar)	+351 213 17 63 80
Lebanon	+971 4 883 8454	Yaman	+971 4 883 8454
Luksemburg (Prancis) Luksemburg (Jerman)	www.hp.com/support		

\* Call Center ini dapat membantu pelanggan berbahasa Prancis dari negara/wilayah berikut: Maroko, Tunisia dan Aljazair.

## menghubungi di Australia setelah masa jaminan

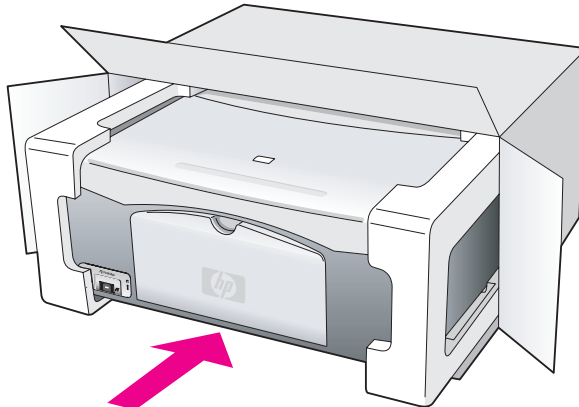
Bila produk Anda tidak di bawah jaminan, Anda dapat menghubungi 03 8877 8000. Biaya dukungan di luar jaminan per insiden adalah \$27.50 (termasuk GST) akan dikenakan pada kartu kredit Anda. Anda juga dapat menghubungi 1902 910 910 (\$27.50 dikenakan pada rekening telepon Anda) dari 9:00 pagi sampai 5:00 sore. Dari Senin sampai Jumat. Biaya dan jam dukungan dapat berubah tanpa pemberitahuan.

## mempersiapkan hp psc Anda untuk pengiriman

Bila setelah menghubungi Dukungan Pelanggan HP atau mengembalikan ke tempat pembelian, Anda diminta mengirim HP psc Anda untuk diperbaiki, harap ikuti langkah pematian dan pembungkusan kembali di bawah untuk menghindari kerusakan atas perangkat.

**Catatan:** Saat mengirim HP psc Anda, pastikan bahwa print cartridge telah dikeluarkan, HP psc telah dimatikan dengan benar, dengan menekan tombol Nyala/Lanjutkan dan Anda memberikan waktu yang cukup untuk print carriage kembali ke posisi awal dan untuk pemindai kembali ke posisi tunggu.

- 1 Nyalakan HP psc.  
Lewati langkah 1 sampai 7 bila HP psc Anda tidak mau menyala. Anda tidak akan dapat mengeluarkan print cartridge. Lanjutkan ke langkah 8.
- 2 Buka pintu akses print carriage.  
Print carriage bergerak ke tengah HP psc.
- 3 Lepaskan print cartridge. Baca **mengganti print cartridge** di halaman 32 untuk mendapatkan informasi mengenai melepaskan print cartridge.  
**Hati-hati!** Lepaskan ke dua print cartridge. Kegagalan melakukan hal ini dapat merusak HP psc Anda.
- 4 Tempatkan print cartridge dalam kantong kedap udara sehingga tidak menjadi kering dan simpan. Jangan kirim bersama HP psc, kecuali bila diminta oleh agen panggilan dukungan pelanggan HP.
- 5 Tutup pintu akses print carriage.
- 6 Tunggu sampai print carriage berhenti bergerak pada posisi awal di sisi kiri HP psc. Hal ini dapat memakan waktu beberapa detik.
- 7 Matikan HP psc.
- 8 Bila tersedia, bungkus HP psc untuk pengiriman dengan menggunakan bahan kotak asli atau bahan pembungkus yang disertakan dengan perangkat pertukaran Anda.



Bila Anda tidak memiliki pembungkus aslinya, gunakan pembungkus lain yang pas. Kerusakan karena pembungkusan dan/atau transportasi yang tidak benar tidak termasuk di bawah jaminan.

- 9 Tempelkan label return shipping di luar kotak.
- 10 Masukkan hal-hal berikut ke dalam kotak:
  - Penjelasan singkat mengenai gejalanya untuk personel layanan (contoh masalah kualitas cetak sangat membantu).
  - Salinan slip penjualan atau bukti pembelian lain untuk menetapkan masa cakupan jaminan.
  - Nama, alamat dan nomor telepon dimana Anda dapat dihubungi pada jam kerja.

## pusat distribusi hp

Untuk memsan perangkat lunak HP psc, salinan Panduan Pengguna, Poster Pemasangan, bagian-bagian yang bisa diganti sendiri oleh konsumen, lakukan salah satu cara dari berikut ini:

- Di A.S. atau Kanada, hubungi 1-800-HP-INVENT (1-800-474-6836).
- Di Amerika Latin, hubungi nomor yang sesuai dengan negara/wilayah Anda (baca **menghubungi di belahan dunia lain** di halaman 43).
- Di luar negara/wilayah ini, kunjungi situs web berikut:  
[www.hp.com/support](http://www.hp.com/support)





HP psc Anda memiliki jaminan terbatas yang akan dijelaskan dalam bagian ini. Informasi mengenai cara mendapatkan layanan jaminan dan bagaimana Anda dapat melakukan upgrade atas jaminan pabrik standar Anda juga disediakan.

Bagian ini berisi topik-topik berikut:

- **masa berlaku jaminan terbatas** di halaman 49
- **layanan jaminan** di halaman 49
- **upgrade jaminan** di halaman 49
- **mengembalikan hp psc Anda untuk diperbaiki** di halaman 50
- **pernyataan jaminan terbatas global hewlett-packard** di halaman 50

## masa berlaku jaminan terbatas

Masa berlaku Jaminan Terbatas (perangkat keras dan pengerjaan): 1 Tahun

Masa berlaku Jaminan Terbatas (media CD): 90 Hari

Masa berlaku Jaminan Terbatas (print cartridge): Sampai tinta HP habis atau tanggal “akhir jaminan” yang tercetak pada cartridge telah sampai, mana saja yang terjadi lebih dulu.

**Catatan:** Layanan yang dijelaskan dalam bagian **layanan kilat** dan **upgrade jaminan** di bawah mungkin tidak tersedia di semua lokasi.

## layanan jaminan

### layanan kilat

Untuk mendapatkan layanan perbaikan kilat HP, pelanggan harus menghubungi kantor layanan HP atau Pusat Dukungan Pelanggan HP untuk pemecahan masalah dasar terlebih dulu. Baca **dukungan pelanggan hp** di halaman 41 untuk langkah-langkah yang harus diambil sebelum menghubungi Dukungan Pelanggan.

Bila perangkat pelanggan membutuhkan penggantian suku cadang minor dan suku cadang ini biasanya dapat diganti oleh pelanggan, komponen yang dapat diganti oleh pelanggan dapat diperbaiki melalui pengiriman suku cadang cepat. Dalam hal ini, HP akan membayar terlebih dulu biaya pengiriman dan pajak; menyediakan bantuan telepon atas penggantian komponen dan membayar biaya pengiriman dan pajak atas setiap suku cadang yang diminta kembali oleh HP.

Pusat Dukungan Pelanggan HP dapat meminta pelanggan menghubungi penyedia layanan resmi yang disertifikasi oleh HP untuk memperbaiki produk HP.

## upgrade jaminan

Upgrade jaminan pabrik standar Anda menjadi total tiga tahun dengan HP SUPPORTPACK. Cakupan layanan dimulai pada tanggal pembelian dan paket upgrade harus dibeli dalam 180 hari pertama setelah pembelian produk. Bila saat panggilan dukungan teknis Anda ditentukan bahwa Anda membutuhkan produk pengganti, maka HP akan mengirimkan produk ini kepada Anda hari kerja berikutnya tanpa biaya. Hanya tersedia di A.S.

Untuk mendapatkan informasi lebih lanjut, harap hubungi 1-888-999-4747 atau kunjungi situs web HP:

[www.hp.com/go/hpsupportpack](http://www.hp.com/go/hpsupportpack)

Di luar A.S., harap hubungi kantor Dukungan Pelanggan HP lokal Anda. Baca **menghubungi di belahan dunia lain** di halaman 43 untuk daftar nomor Dukungan Pelanggan internasional.

## mengembalikan hp psc Anda untuk diperbaiki

Sebelum mengembalikan HP PSC Anda untuk diperbaiki, Anda harus menghubungi Dukungan Pelanggan HP. Baca **dukungan pelanggan hp** di halaman 41 untuk langkah-langkah yang harus diambil sebelum menghubungi Dukungan Pelanggan.

## pernyataan jaminan terbatas global hewlett-packard

### cakupan jaminan terbatas

Hewlett-Packard ("HP") menjamin pelanggan pengguna akhir ("Pelanggan") bahwa setiap produk HP PSC ("Produk"), termasuk perangkat lunak, aksesoris, media dan pasokan yang berhubungan, terbebas dari cacat bahan dan hasil kerja selama jangka waktu, yang dimulai dari tanggal pembelian oleh Pelanggan.

Untuk setiap Produk perangkat lunak, jaminan terbatas HP berlaku hanya untuk kegagalan dalam melakukan instruksi program. HP tidak menjamin bahwa operasi dari Produk manapun tidak terganggu atau bebas kesalahan.

Jaminan terbatas HP hanya mencakup kerusakan yang timbul karena pemakaian Produk secara normal, dan tidak mencakup masalah-masalah selain itu, termasuk masalah yang timbul akibat (a) pemeliharaan atau modifikasi yang salah, (b) perangkat lunak, aksesoris, media, atau barang-barang yang tidak disediakan atau didukung oleh HP, atau (c) operasi di luar spesifikasi Produk.

Untuk setiap perangkat keras Produk, penggunaan print cartridge non-HP atau print cartridge isi ulang tidak mempengaruhi baik jaminan kepada Pelanggan atau kontrak dukungan HP apapun kepada Pelanggan. Namun, bila Produk gagal atau rusak karena penggunaan print cartridge non-HP atau isi ulang, HP akan membebankan biaya tenaga kerja dan bahan standar untuk memperbaiki Produk karena kegagalan atau kerusakan tersebut.

Bila HP menerima, selama masa jaminan berlaku, pemberitahuan kerusakan Produk, HP akan memperbaiki atau mengganti Produk yang rusak tersebut, atas kehendak HP. Bilamana biaya pengerjaan tidak tercakup oleh jaminan terbatas HP, biaya pengerjaan akan dikenakan sesuai standar HP.

Bila HP tidak mampu memperbaiki atau mengganti, sebagaimana semestinya, Produk yang rusak yang tercakup oleh jaminan HP, HP akan, dalam waktu yang masuk akal setelah menerima pemberitahuan kerusakan, mengembalikan biaya pembelian Produk tersebut.

HP tidak memiliki kewajiban untuk memperbaiki, mengganti atau mengembalikan uang sampai Pelanggan mengembalikan Produk cacat ke HP.

Setiap penggantian produk dapat berupa produk baru atau seperti baru, asalkan memiliki fungsionalitas sekurangnya sama dengan Produk yang digantikan.

Produk HP, termasuk setiap Produk, dapat mengandung suku cadang, komponen atau bahan yang diproduksi ulang yang sama seperti baru dalam kinerja.

Jaminan terbatas HP untuk setiap Produk berlaku di semua negara/wilayah atau lokal dimana HP memiliki dukungan Produk tersebut dan dimana HP memasarkan Produk tersebut. Tingkat layanan jaminan dapat berbeda sesuai standar lokal. HP tidak memiliki kewajiban untuk mengubah bentuk, ketepatan atau fungsi Produk agar produk beroperasi di negara/wilayah atau lokalitas dimana Produk tidak dimaksudkan untuk beroperasi.

### batasan jaminan

SEJAUH CAKUPAN YANG DIPERBOLEHKAN HUKUM LOKAL, BAIK HP MAUPUN PEMASOK PIHAK KETIGA TIDAK MEMBUAT JAMINAN ATAU SYARAT LAIN APAPUN, BAIK TERTULIS MAUPUN TERSIRAT, ATAS PRODUK HP YANG TERCAKUP DAN TERUTAMA MENYANGKAL JAMINAN ATAU SYARAT TERSIRAT ATAS KEMAMPUJUALAN, KUALITAS YANG MEMUASKAN DAN KELAYAKAN UNTUK TUJUAN TERTENTU.

### batasan tanggung jawab

Sebatas yang diizinkan oleh hukum lokal, jaminan yang diberikan dalam Pernyataan Jaminan Terbatas ini hanya untuk Konsumen dan jaminan tertentu.

SEJAUH CAKUPAN YANG DIPERBOLEHKAN HUKUM LOKAL, KECUALI UNTUK KEWAJIBAN YANG SECARA KHUSUS DITULIS DALAM PERNYATAAN JAMINAN TERBATAS INI, DALAM HAL APAPUN HP ATAU PEMASOK PIHAK KETIGANYA TIDAK BERTANGGUNG JAWAB ATAS KERUSAKAN LANGSUNG, TIDAK LANGSUNG, KHUSUS, INSIDENTAL ATAU KONSEKUENSIAL BAIK BERDASARKAN KONTRAK, KESALAHAN KONTRAK ATAU TEORI HUKUM LAINNYA DAN APAKAH DIBERITAHU KEMUNGKINAN KERUSAKAN SEPerti ITU.

### hukum lokal

Pernyataan Jaminan Terbatas ini memberikan hak hukum khusus bagi Pelanggan. Pelanggan dapat juga memiliki hak lain yang berbeda dari satu negara bagian ke negara bagian lain di Amerika Serikat, dari satu propinsi ke propinsi lain di Kanada dan dari satu negara/wilayah ke negara/wilayah lain di dunia.

Sejauh cakupan Pernyataan Jaminan Terbatas ini tidak konsisten dengan hukum lokal, Pernyataan ini akan dianggap dimodifikasi agar konsisten dengan hukum lokal tersebut. Di bawah hukum lokal tersebut, beberapa penyangkalan dan pembatasan Pernyataan ini mungkin tidak berlaku bagi Pelanggan. Misalnya, beberapa negara bagian di Amerika Serikat dan juga pemerintahan di luar Amerika Serikat (termasuk propinsi di Kanada), mungkin:

Mencegah penyangkalan dan pembatasan Pernyataan ini dari pembatasan hak hukum pelanggan (misalnya Inggris);

Bila tidak membatasi kemampuan produsen untuk menerapkan penyangkalan atau pembatasan seperti itu; atau

Memberikan Pelanggan hak jaminan tambahan, menyatakan masa berlaku jaminan tersirat yang tidak dapat disangkal produsen atau tidak mengizinkan pembatasan masa berlaku jaminan tersirat.

UNTUK TRANSAKSI PELANGGAN DI AUSTRALIA DAN SELANDIA BARU, PERSYARATAN DALAM PERNYATAAN JAMINAN TERBATAS INI, KECUALI SAMPAI PADA CAKUPAN YANG DIJINKAN SECARA HUKUM, TIDAK MENGENYAMPINGKAN, MEMBATASI ATAU MEMODIFIKASI DAN SEBAGAI TAMBAHAN ATAS, HAK HUKUM WAJIB YANG BERLAKU ATAS PENJUALAN PRODUK YANG TERCAKUP KEPADA PELANGGAN TERSEBUT.



Spesifikasi teknis HP psc Anda disediakan dalam bagian ini. Informasi peraturan internasional untuk HP psc Anda juga disediakan dalam bagian ini.

Bagian ini berisikan informasi berikut:

- spesifikasi kertas di halaman 53
- spesifikasi fisik di halaman 54
- spesifikasi daya listrik di halaman 54
- spesifikasi fisik di halaman 54
- spesifikasi lingkungan di halaman 54
- program pelayanan produk lingkungan di halaman 54
- pemberitahuan wajib di halaman 55

## spesifikasi kertas

### kapasitas baki kertas

jenis	berat kertas	kuantitas*
Kertas biasa	20 sampai 24 pon (75 sampai 90 gsm)	100
Kertas ukuran legal	20 sampai 24 pon (75 sampai 90 gsm)	100
Kartu	maksimum indeks 110 pon (200 gsm)	20
Amplop	20 sampai 24 pon (75 sampai 90 gsm)	10
Film transparansi	Tidak tersedia	20
Label	Tidak tersedia	20
Foto 4 kali 6 inci (10 kali 15 cm)	145 pon (236 gsm)	20

\* Kapasitas maksimum

### spesifikasi margin cetak

	atas (ujung atas)	bawah (ujung bawah)*	kiri	kanan
<b>lembar kertas atau film transparansi</b>				
A.S. (Letter, Legal)	0,06 inci (1,5 mm)	0,50 inci (12,7 mm)	0,25 inci (6,4 mm)	0,25 inci (6,4 mm)
ISO (A4)	0,07 inci (1,8 mm)	0,50 inci (12,7 mm)	0,13 inci (3,2 mm)	0,13 inci (3,2 mm)
Amplop	0,13 inci (3,2 mm)	0,13 inci (3,2 mm)	0,25 inci (6,4 mm)	0,50 inci (12,7 mm)
Kartu	0,07 inci (1,8 mm)	0,46 inci (11,7 mm)	0,13 inci (3,2 mm)	0,13 inci (3,2 mm)

\* Area penulisan terkoreksi dari tengah sebesar 0,21 inci (5,4 mm), yang menyebabkan margin atas dan bawah yang asimetris.

## spesifikasi fisik

- Tinggi: 6,68 inci (16,97 cm)
- Lebar: 16,76 inci (42,57 cm)
- Kedalaman: 10,20 inci (25,91 cm)
- Berat: 10 pon (4,53 kg)

## spesifikasi daya listrik

- Konsumsi daya listrik: maksimum 80 W
- Voltase Input: AC 100 sampai 240 V ~ 1 A 50–60 Hz, ground
- Voltase Output: DC 32 V===940 mA, 16 V===625 mA

## spesifikasi lingkungan

- Kisaran Suhu Pengoperasian yang Dianjurkan: 15° sampai 32° C (59° sampai 90° F)
- Kisaran Suhu Pengoperasian yang Diperbolehkan: 5° sampai 40° C (41° sampai 104° F)
- Kelembaban: 15% sampai 85% RH tanpa kondensasi
- Kisaran Suhu Nonoperasional (Penyimpanan): -4° sampai 60° C (-40° sampai 140° F)
- Bila ada medan elektromagnetis yang tinggi, output dari HP psc mungkin sedikit terganggu
- HP menganjurkan penggunaan kabel USB lebih pendek dari atau sepanjang 3 m (10 kaki) untuk meminimalkan gangguan yang disebabkan oleh medan elektromagnetis yang tinggi

## program pelayanan produk lingkungan

### melindungi lingkungan

Hewlett-Packard berkomitmen menyediakan produk berkualitas dengan cara yang ramah lingkungan. Produk ini telah dirancang dengan beberapa karakteristik untuk meminimalkan pengaruh terhadap lingkungan kita.

Untuk informasi lebih lanjut, kunjungi situs Web Komitmen HP Terhadap Lingkungan di:

[www.hp.com/hpinfo/globalcitizenship/environment/index.html](http://www.hp.com/hpinfo/globalcitizenship/environment/index.html)

### produksi ozon

Produk ini tidak menghasilkan gas ozon (O<sub>3</sub>) yang substansial.

### energy consumption

Energy usage drops significantly while in ENERGY STAR® mode, which saves natural resources, and saves money without affecting the high performance of this product. This product qualifies for ENERGY STAR, which is a voluntary program established to encourage the development of energy-efficient office products.



ENERGY STAR is a U.S. registered service mark of the U.S. EPA. As an ENERGY STAR partner, HP has determined that this product meets ENERGY STAR guidelines for energy efficiency.

For more information on ENERGY STAR guidelines, see the following web site:

[www.energystar.gov](http://www.energystar.gov)

### **penggunaan kertas**

Produk ini dapat menggunakan kertas daur ulang sesuai dengan DIN 19309.

### **plastik**

Bagian berbahan di atas 25 gram ditandai berdasarkan standar internasional yang memperjelas identifikasi plastik untuk didaur ulang setelah produk tidak terpakai.

### **lembar data keamanan bahan**

Material safety data sheet [lembar data keamanan bahan] (MSDS) dapat diperoleh dari situs web HP, di:

[www.hp.com/go/msds](http://www.hp.com/go/msds)

Pelanggan yang tidak memiliki akses Internet harus menghubungi Pusat Dukungan Pelanggan HP lokal mereka.

### **program daur ulang**

HP menawarkan program pengembalian dan daur ulang produk yang semakin meningkat jumlahnya serta kemitraan dengan beberapa pusat daur ulang barang elektronik terbesar di seluruh dunia. HP juga menyimpan sumber daya dengan memperbaiki dan menjual kembali sebagian produk yang paling populer.

Produk HP ini mengandung bahan berikut yang mungkin membutuhkan penanganan khusus pada akhir masa hidupnya:

- Timah dalam sambungan

### **program daur ulang pasokan hp inkjet**

HP berkomitmen melindungi lingkungan. Program Daur Ulang Pasokan HP Inkjet tersedia di banyak negara/wilayah dan memungkinkan Anda mendaur ulang print cartridge tanpa biaya. Untuk informasi lebih lanjut, kunjungi situs web HP berikut, di:

[www.hp.com/hpinfo/globalcitizenship/environment/recycle/inkjet.html](http://www.hp.com/hpinfo/globalcitizenship/environment/recycle/inkjet.html)

## **pemberitahuan wajib**

HP psc dirancang untuk memenuhi persyaratan wajib di negara/wilayah Anda.

### **nomor identifikasi model wajib**

Untuk tujuan identifikasi wajib, produk Anda diberikan Nomor Model Wajib. Nomor Model Wajib untuk produk Anda adalah SDGOB-0319. Nomor wajib ini jangan tertukar dengan nama pemasaran (HP PSC 1310 Series) atau nomor produk (Q5765A, Q5766A, Q5767A, Q5768A, Q5769A, Q5770A, Q5771A, Q5772A).

## FCC statement

The United States Federal Communications Commission (in 47 CFR 15.105) has specified that the following notice be brought to the attention of users of this product.

**Declaration of Conformity:** This equipment has been tested and found to comply with the limits for a Class B digital device, pursuant to part 15 of the FCC Rules. Operation is subject to the following two conditions: (1) this device may not cause harmful interference, and (2) this device must accept any interference received, including interference that may cause undesired operation. Class B limits are designed to provide reasonable protection against harmful interference in a residential installation. This equipment generates, uses, and can radiate radio frequency energy, and, if not installed and used in accordance with the instructions, may cause harmful interference to radio communications. However, there is no guarantee that interference will not occur in a particular installation. If this equipment does cause harmful interference to radio or television reception, which can be determined by turning the equipment off and on, the user is encouraged to try to correct the interference by one or more of the following measures:

- Reorient the receiving antenna.
- Increase the separation between the equipment and the receiver.
- Connect the equipment into an outlet on a circuit different from that to which the receiver is connected.
- Consult the dealer or an experienced radio/TV technician for help.

Product Regulations Manager, Hewlett-Packard Company, San Diego, (858) 655-4100.

The user may find the following booklet prepared by the Federal Communications Commission helpful: How to Identify and Resolve Radio-TV Interference Problems. This booklet is available from the U.S. Government Printing Office, Washington DC, 20402. Stock No. 004-000-00345-4.

**Caution!** Pursuant to Part 15.21 of the FCC Rules, any changes or modifications to this equipment not expressly approved by the Hewlett-Packard Company may cause harmful interference and void the FCC authorization to operate this equipment.

## note à l'attention des utilisateurs Canadien/notice to users in Canada

Le présent appareil numérique n'émet pas de bruit radioélectrique dépassant les limites applicables aux appareils numériques de la classe B prescrites dans le Règlement sur le brouillage radioélectrique édicté par le ministère des Communications du Canada.

This digital apparatus does not exceed the Class B limits for radio noise emissions from the digital apparatus set out in the Radio Interference Regulations of the Canadian Department of Communications.

## notice to users in Australia

- ✔ This equipment complies with Australian EMC requirements

## geräuschemission

LpA < 70 dB  
am Arbeitsplatz  
im Normalbetrieb  
nach DIN 45635 T. 19



## notice to users in Japan (VCCI-2)

この装置は、情報処理装置等電波障害自主規制協議会（VCCI）の基準に基づくクラスB情報技術装置です。この装置は、家庭環境で使用することを目的としていますが、この装置がラジオやテレビジョン受信機に近接して使用されると受信障害を引き起こすことがあります。

取り扱い説明書に従って正しい取り扱いをして下さい。

## notice to users in Korea

### 사용자 안내문 (B급 기기)

이 기기는 비업무용으로 전자파장애검정을 받은 기기로서, 주거지역에서는 물론 모든 지역에서 사용할 수 있습니다.

## declaration of conformity (European Union)

The Declaration of Conformity in this document complies with ISO/IEC Guide 22 and EN45014. It identifies the product, manufacturer's name and address, and applicable specifications recognized in the European community.

## declaration of conformity

According to ISO/IEC Guide 22 and EN 45014

Manufacturer's name and address:	
Hewlett-Packard Company, 16399 West Bernardo Drive, San Diego, CA 92127-1899, USA	
Regulatory model number:	SDGOB-0319
Declares that the product:	
Product name:	HP PSC 1310 Series (Q5763A)
Model number(s):	PSC 1315 (Q5765A), 1315xi (Q5766A), 1315v (Q5767A), 1311 (Q5768A), 1312 (Q5769A), PSC 1317 (Q5770A), 1315 (Q5771A), 1318 (Q5772A)
Power adapters:	0950-4466
Conforms to the following product specifications:	
Safety:	IEC 60950:1999 3rd Edition
	EN 60950:2000
	UL1950/CSA22.2 No.950, 3rd Edition:1995
	IEC 60825-1 Edition 1.2:2001 / EN 60825-1+A11+A2+A1: 2002 Class 1(Laser/Led)
	NOM 019-SFCI-1993, AZ / NZS 3260
EMC:	GB4943: 2001
	CISPR 22:1997 / EN 55022:1998, Class B
	CISPR 24:1997 / EN 55024:1998
	IEC 61000-3-2:1995 / EN 61000-3-2:1995
	IEC 61000-3-3:1994 / EN 61000-3-3:1995
	AS/NZS3548, CNS 13438: 1997, VCCI-2
	FCC Part 15 - Class B/ICES-003, Issue 2
	GB9254:1998
Supplementary Information:	
The product herewith complies with the requirements of the Low Voltage Directive 73/23/EC, the EMC Directive 89/336/EC and carries the CE marking accordingly.	
<ul style="list-style-type: none"> <li>The product was tested in a typical configuration.</li> </ul>	
European Contact for regulatory topics only: Hewlett Packard GmbH, HQ-TRE, Herrenberger Strasse 140, D-71034 Böblingen Germany. (FAX +49-7031-14-3143)	
US Contact: Hewlett Packard Co. 16399 W. Bernardo Dr. San Diego, CA, USA 92127	

HP Instant Share mempermudah pengiriman foto yang dapat dilihat keluarga dan teman. Ambil foto atau pindai gambar, pilih potret atau gambar, lalu gunakan perangkat lunak pada komputer Anda untuk mengirimkan media tersebut ke suatu tujuan e-mail. Anda bahkan dapat meng-upload foto Anda (tergantung dari negara/wilayah Anda) ke album foto online atau layanan pemrosesan akhir foto.

Dengan HP Instant Share, keluarga dan teman yang jauhpun tetap bisa mendapatkan foto yang mereka lihat—tidak ada lagi istilah download atau gambar berukuran besar yang terlalu besar untuk dibuka. E-mail berisikan gambar singkat foto Anda dikirim melalui link ke halaman Web yang aman dimana keluarga dan teman Anda dapat dengan mudah melihat, berbagi, mencetak dan menyimpan gambar Anda.

**Catatan:** Beberapa sistem operasi tidak mendukung HP Instant Share, tapi Anda tetap bisa menggunakan perangkat lunak HP Director [Pengarah HP] Anda untuk mengirim foto ke keluarga dan teman dalam bentuk lampiran e-mail. (Untuk mendapatkan informasi lebih lanjut, baca **mengirim foto atau gambar menggunakan hp psc (Macintosh) Anda** di halaman 62.)

Bagian ini berisi topik-topik berikut:

- **menggunakan hp instant share dalam lima langkah mudah (Windows)** di halaman 59
- **mengirim foto atau gambar menggunakan hp psc (Macintosh) Anda** di halaman 62
- **mengapa saya harus mendaftarkan diri menggunakan hp instant share (Windows)?** di halaman 63

## menggunakan hp instant share dalam lima langkah mudah (Windows)

HP Instant Share mudah digunakan dengan HP PSC 1310 Series Anda (HP psc)—tinggal:

- 1 Pilih foto mana saja dalam komputer berbasis-Windows Anda yang akan dikirim.  
ATAU  
Pindai suatu gambar dengan menggunakan HP psc Anda lalu kirim ke perangkat lunak HP Image Zone [Zona Gambar HP].
- 2 Pada **HP Image Zone [Zona Gambar HP]**, pilih potret atau gambar yang akan dikirim.
- 3 Dari tab **HP Instant Share**, klik **Mulai HP Instant Share**.

- 4 Tulis tujuan e-mail dalam HP Instant Share.

**Catatan:** Anda juga dapat membuat Buku Alamat untuk menyimpan alamat-alamat e-mail Anda.

- 5 Kirim pesan e-mail Anda.

Untuk mendapatkan informasi spesifik mengenai cara menggunakan HP Instant Share, baca prosedur berikut:

- **menggunakan gambar pindaian** di halaman 60
- **mengakses hp instant share dari hp director [pengarah hp]** di halaman 60

**Catatan:** Komputer Anda harus tersambung ke Internet agar dapat menggunakan HP Instant Share. Bila Anda merupakan pengguna AOL atau CompuServe, silakan sambungkan ke penyedia layanan Internet Anda terlebih dulu sebelum mencoba menggunakan HP Instant Share.

## menggunakan gambar pindaian

Untuk mendapatkan informasi mengenai pemindaian gambar, baca **menggunakan fitur pemindaian** di halaman 25.

- 1 Muat sumber asli Anda menghadap ke bawah di sudut kiri depan kaca.

- 2 Tekan **Pindai**.

gambar preview pemindaian muncul dalam jendela HP Scan [Pindai HP] pada komputer, dimana Anda dapat mengeditnya.

Informasi lebih lanjut tentang pengeditan gambar preview, baca di layar **hp image zone help [bantuan zona gambar]** yang disertakan dengan perangkat lunak Anda.

- 3 Lakukan pengeditan yang diperlukan pada gambar preview dalam jendela **HP Scan [Pindai HP]**. Setelah selesai, klik **Accept [Terima]**. HP psc mengirimkan hasil pemindaian ke HP Image Zone [Zona Gambar HP], yang secara otomatis akan membuka dan menampilkan gambar tersebut.

- 4 Setelah Anda mengedit gambar pindaian, pilih gambar tersebut.

**Catatan:** HP Image Zone [Zona Gambar HP] memiliki perangkat-perangkat pengeditan yang bisa digunakan untuk mengedit gambar dan mendapatkan hasil yang Anda kehendaki. Untuk informasi lebih lanjut, baca di layar **hp image zone help [bantuan zona gambar hp]** yang disertakan dengan perangkat lunak Anda.

- 5 Klik tab **HP Instant Share**.

- 6 Untuk menggunakan HP Instant Share, lihat langkah 5 dalam **mengakses hp instant share dari hp director [pengarah hp]** di halaman 60.

## mengakses hp instant share dari hp director [pengarah hp]

Bagian ini membahas cara menggunakan layanan e-mail HP Instant Share. Istilah foto dan gambar dianggap sebagai gambar dalam bagian ini. Untuk informasi lebih lanjut tentang penggunaan HP Director [Pengarah HP], baca di layar **hp image zone help [bantuan zona gambar hp]** yang disertakan dengan perangkat lunak Anda.

- 1 Buka **HP Director [Pengaruh HP]**.
- 2 Dari **HP Director [Pengaruh HP]**, klik **HP Image Zone [Zona Gambar HP]**.  
HP Image Zone [Zona Gambar HP] akan muncul.
- 3 Pilih gambar dari folder tempat gambar tersebut disimpan.  
**Catatan:** Untuk informasi lebih lanjut, baca di layar **hp image zone help [bantuan zona gambar hp]** yang disertakan dengan perangkat lunak Anda.
- 4 Klik tab **HP Instant Share**.
- 5 Di daerah **Control [Kendali]**, klik **Start [Mulai] HP Instant Share**.  
Layar Go Online [Online] muncul di daerah Work [Kerja].
- 6 Klik **Next [Selanjutnya]**.  
Muncul layar One-Time Setup— Region and Terms of Use [Satu Kali Pemasangan—Wilayah dan Syarat Penggunaan].
- 7 Pilih negara/wilayah Anda dari daftar tarik.
- 8 Baca **Terms of Service [Syarat Layanan]**, pilih kotak cek **I agree [Saya setuju]**, lalu klik **Next [Selanjutnya]**.  
Layar Select an HP Instant Share Service [Pilih Layanan HP Instant Share] muncul.
- 9 Pilih **HP Instant Share E-mail**: kirim gambar melalui e-mail.
- 10 Klik **Next [Selanjutnya]**.
- 11 Pada layar Create HP Instant Share E-Mail [Buat E-Mail HP Instant Share], lengkapi bagian-bagian **To [Untuk]**, **From [Dari]**, **Subject [Subyek]** dan **Message [Pesan]**.  
**Catatan:** Untuk membuka dan mengelola buku alamat e-mail, klik Address Book [Buku Alamat], daftarkan diri menggunakan HP Instant Share dan dapatkan HP Passport.  
**Catatan:** Untuk mengirim pesan e-mail Anda ke beberapa alamat sekaligus, klik How to e-mail multiple people [Cara mengirim e-mail ke beberapa orang sekaligus].
- 12 Klik **Next [Selanjutnya]**.  
Layar Add Captions [Tambahkan Judul] muncul.
- 13 Masukkan judul untuk gambar digital Anda, lalu klik **Next [Selanjutnya]**.  
Gambar Anda di-upload ke situs web layanan HP Instant Share.  
Setelah gambar di-upload, layar Photos E-mailed [Foto Dikirim] muncul.  
E-mail Anda dikirim beserta link ke halaman Web yang aman, yang menyimpan gambar Anda selama 60 hari.
- 14 Klik **Finish [Selesai]**.  
Situs web HP Instant Share terbuka dalam browser Anda.  
Dari situs web tersebut, Anda dapat memilih gambar dan memilih sejumlah pilihan pemrosesan.

## mengirim foto atau gambar menggunakan hp psc (Macintosh) Anda

Bila HP psc Anda terhubung ke Macintosh, Anda dapat mengirim foto atau gambar ke orang lain dengan menggunakan akun e-mail. Anda dapat membuat pesan e-mail dari aplikasi e-mail yang terinstal pada komputer Anda dengan menekan E-mail dalam HP Gallery [Galeri HP]. Anda membuka HP Gallery [Galeri HP] dari HP Director [Pengarah HP].

Bagian ini berisi topik-topik berikut:

- **menggunakan gambar pindaian** di halaman 62
- **mengakses pilihan e-mail dari hp director [pengarah hp]** di halaman 62

### menggunakan gambar pindaian

Untuk mendapatkan informasi mengenai pemindaian gambar, baca **menggunakan fitur pemindaian** di halaman 25.

1 Muat sumber asli Anda menghadap ke bawah di sudut kiri depan kaca.

2 Tekan **Pindai**.

gambar preview pemindaian muncul dalam jendela HP Scan [Pindai HP] pada komputer, dimana Anda dapat mengeditnya.

Informasi lebih lanjut tentang pengeditan gambar preview, baca di layar **hp image zone help [bantuan zona gambar hp]** yang disertakan dengan perangkat lunak Anda.

3 Lakukan pengeditan yang diperlukan pada gambar preview dalam jendela **HP Scan [Pindai HP]**. Setelah selesai, klik **Accept [Terima]**.

HP psc mengirim pemindaian ke HPGallery [Galeri HP], yang secara otomatis membuka dan menampilkan gambar.

4 Setelah Anda mengedit gambar pindaian, pilih gambar tersebut.

**Catatan:** HP Gallery [Galeri HP] memiliki banyak alat pengedit yang dapat digunakan untuk mengedit gambar Anda sehingga mendapatkan hasil yang Anda inginkan. Untuk informasi lebih lanjut, baca di layar **hp image zone help [bantuan zona gambar hp]** yang disertakan dengan perangkat lunak Anda.

5 Klik **E-mail**.

Program e-mail pada Macintosh Anda terbuka.

Anda sekarang dapat mengirim gambar sebagai lampiran e-mail dengan mengikuti petunjuk pada Macintosh Anda.

### mengakses pilihan e-mail dari hp director [pengarah hp]

Untuk informasi lebih lanjut tentang penggunaan HP Director [Pengarah HP], baca di layar **hp image zone help [bantuan zona gambar hp]** yang disertakan dengan perangkat lunak Anda.

1 Buka **HP Director [Pengarah HP]** dan klik **HP Gallery [Galeri HP]** (OS 9).  
ATAU

Klik **HP Director [Pengarah HP]** dalam Dock dan pilih **HP Gallery [Galeri HP]** dari bagian **Manage and Share [Kelola dan Bagikan]** pada menu **HP Director [Pengarah HP]** (OS X).

HP Gallery [Galeri HP] akan ditampilkan.

**2** Pilih gambar.

Untuk informasi lebih lanjut, baca di layar **hp image zone help [bantuan zona gambar hp]** yang disertakan dengan perangkat lunak Anda.

**3** Klik **E-mail**.

Program e-mail pada Macintosh Anda akan terbuka.

Anda sekarang dapat mengirim gambar sebagai lampiran e-mail dengan mengikuti petunjuk pada Macintosh Anda.

## **mengapa saya harus mendaftarkan diri menggunakan hp instan share (Windows)?**

Dengan HP PSC 1310 Series, pendaftaran diri pengguna HP Instant Share dibutuhkan hanya bila Anda ingin menggunakan Address Book [Buku Alamat]. Pendaftaran diri pengguna merupakan proses log-on yang terpisah dari pendaftaran produk HP dan dilakukan dengan menggunakan program pemasangan HP Passport.

Bila Anda memilih untuk menyimpan alamat e-mail dan membuat daftar distribusi dalam HP Instant Share Address Book [Buku Alamat HP Instant Share], Anda akan diminta untuk mendaftarkan diri. Pendaftaran diri dibutuhkan sebelum menyusun Address Book [Buku Alamat] dan mengakses Address Book [Buku Alamat] saat mengirim e-mail HP Instant Share.





Bagian ini berisi informasi pemecahan masalah untuk HP PSC 1310 Series (HP psc). Informasi spesifik disediakan untuk masalah instalasi dan konfigurasi. Referensi bantuan pemecahan masalah online kami disediakan untuk topik operasional.

Bagian ini berisi topik-topik berikut:

- **pemecahan masalah instalasi** di halaman 65
- **pemecahan masalah operasional** di halaman 72

## pemecahan masalah instalasi

Tip pemecahan masalah instalasi dan konfigurasi disertakan dalam bagian ini untuk sebagian masalah paling umum yang berhubungan dengan instalasi perangkat lunak dan perangkat keras HP psc dan HP Instant Share.

Bagian ini berisi topik-topik berikut:

- **pemecahan masalah instalasi perangkat keras dan perangkat lunak** di halaman 65
- **pemecahan masalah pemasangan hp instant share** di halaman 72

### pemecahan masalah instalasi perangkat keras dan perangkat lunak

Bila Anda mengalami masalah perangkat lunak atau perangkat keras pada saat instalasi, baca topik di bawah untuk mendapatkan kemungkinan solusi.

Selama instalasi normal perangkat lunak HP psc, hal-hal berikut terjadi:

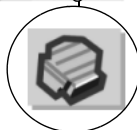
- CD-ROM HP psc berjalan secara otomatis saat CD-ROM dimasukkan
- Perangkat lunak diinstal
- File disalin ke hard drive Anda
- Anda diminta untuk menghubungkan HP psc
- OK dan tanda periksa hijau muncul pada jendela wizard instalasi
- Anda diminta untuk menyalakan ulang komputer Anda (tidak selalu terjadi pada setiap kasus)
- Proses pendaftaran berjalan

Bila salah satu hal ini terjadi, mungkin terjadi masalah dengan instalasi. Untuk memeriksa instalasi pada PC, pastikan hal-hal berikut:

- Jalankan director dan preiksa untuk memastikan ikon-ikon berikut muncul: scan picture [pindai gambar], scan document [pindai dokumen] dan hp image zone [zona gambar hp]. Untuk mendapatkan informasi mengenai menjalankan HP Director [Pengarah HP], baca **menggunakan hp psc Anda dengan komputer** di halaman 7. Bila ikon tidak muncul dengan segera, Anda mungkin perlu menunggu beberapa menit agar HP psc menghubungi komputer Anda. Bila tidak, baca **Sebagian ikon hilang dalam hp director** di halaman 69.
- Buka kotak dialog Printers dan periksa untuk memastikan bahwa HP psc terdaftar.
- Cari ikon HP psc pada baki tugas. Hal ini mengindikasikan bahwa HP psc telah siap.



Baki Tugas



**pemecahan masalah instalasi perangkat lunak**

Gunakan bagian ini untuk memecahkan setiap masalah yang Anda mungkin hadapi saat menginstal perangkat lunak HP psc.

masalah	kemungkinan penyebab dan solusi
Ketika saya memasukkan CD-ROM kedalam CD-ROM drive komputer, tidak terjadi apapun	<p><b>ikuti langkah-langkah berikut</b></p> <ol style="list-style-type: none"> <li>1 Dari menu Windows <b>Start [Mulai]</b>, pilih <b>Run [Jalankan]</b>.</li> <li>2 Pada kotak dialog Run [Jalankan], ketikkan <b>d:\setup.exe</b> (bila CD-ROM drive Anda tidak ditugaskan ke drive huruf d, gunakan huruf drive yang sesuai), lalu klik <b>OK</b>.</li> </ol>
Layar periksa sistem minimum muncul selama instalasi	Sistem Anda tidak memenuhi syrata minimum untuk menginstal perangkat lunak. Klik <b>Details [Rincian]</b> untuk melihat masalah spesifiknya. Lalu koreksi masalah sebelum mencoba menginstal perangkat lunak.

## masalah

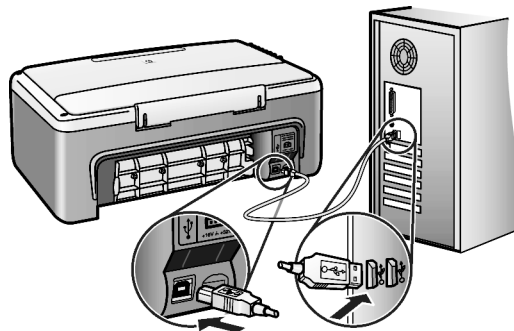
X berwarna merah atau segitiga oranye muncul pada petunjuk sambungan USB

## kemungkinan penyebab dan solusi



## lakukan hal berikut


- 1 Pastikan bahwa tutup panel depan tertutup erat pada perangkat, lalu cabut HP psc dan sambungkan kembali. Untuk mendapatkan informasi lebih lanjut mengenai cara memasang tutup panel depan, baca **Saya menerima pesan untuk memasang tutup panel depan** di halaman 71.
- 2 Pastikan bahwa kabel USB dan kabel listrik tersambung.



- 3 Pastikan bahwa kabel USB terpasang dengan benar seperti berikut:
  - Cabut kabel USB dan sambungkan lagi.
  - Jangan pasang kabel USB ke keyboard atau sambungan nonlistrik.
  - Pastikan bahwa panjang kabel USB adalah 3 meter atau kurang.
  - Bila Anda memiliki beberapa perangkat USB yang terpasang pada komputer Anda, Anda mungkin harus mencabut perangkat lain tersebut selama instalasi.
- 4 Lanjutkan instalasi dan nyalakan ulang komputer saat diminta. Kemudian buka director dan periksa ikon-ikon penting (scan picture [pindai gambar], scan document [pindai dokumen], dan hp image zone [zona gambar hp] [Windows] atau hp gallery [galeri hp] [Macintosh]). Bila ikon penting tidak muncul, hapus perangkat lunak, lalu instal ulang seperti dijelaskan dalam **Sebagian ikon hilang dalam hp director** di halaman 69.

masalah	kemungkinan penyebab dan solusi
Saya menerima pesan bahwa telah terjadi kesalahan yang tidak dikenal.	Coba untuk melanjutkan instalasi. Bila tidak berhasil, tutup lalu ulangi lagi instalasi.

masalah	kemungkinan penyebab dan solusi
<p>Sebagian ikon hilang dalam hp director</p>	<p>bila ikon penting tidak muncul, instalasi Anda mungkin belum lengkap. Ikon-ikon yang penting adalah scan picture [pindai gambar], scan document [pindai dokumen], and hp image zone [zona bantuan hp] (Windows) atau hp gallery [galeri hp] (Macintosh).</p> <p>Bila instalasi Anda tidak lengkap, Anda mungkin harus melakukan uninstall, lalu menginstal ulang perangkat lunak. <i>Jangan</i> hanya menghapus file program HP psc dari hard drive Anda. Pastikan untuk menghapus dengan benar dengan menggunakan uninstall utility yang disediakan dalam grup program HP psc.</p> <p><b>untuk melakukan uninstall dari komputer Windows</b></p> <ol style="list-style-type: none"> <li>1 Cabut sambungan HP psc dari komputer Anda.</li> <li>2 Pada Windows task bar, klik <b>Start, Programs</b> atau <b>All Programs</b> (XP), <b>Hewlett-Packard, HP PSC 1310 Series, uninstall software [hapus perangkat lunak]</b>.</li> <li>3 Kemudian, pastikan print driver terinstal.</li> <li>4 Ikuti petunjuk pada layar.</li> </ol> <p><b>Catatan:</b> Pastikan HP PSC telah dicabut dari komputer Anda sebelum melanjutkan prosedur uninstall.</p> <ol style="list-style-type: none"> <li>5 Bila Anda ditanya apakah Anda ingin menghapus shared file, klik <b>No [Tidak]</b>. Program lain yang menggunakan file ini mungkin tidak bekerja dengan benar bila file tersebut dihapus.</li> <li>6 Setelah perangkat lunak selesai dihapus, nyalakan ulang komputer Anda.</li> <li>7 Instal kembali perangkat lunak, masukkan HP PSC 1310 Series CD-ROM kedalam CD-ROM drive komputer Anda, lalu ikuti petunjuk di layar.</li> <li>8 Setelah perangkat lunak diinstal, sambungkan HP PSC ke komputer Anda. Nyalakan HP PSC dengan menekan tombol Nyala/Lanjutkan. Untuk melanjutkan instalasi, ikuti petunjuk pada layar dan petunjuk yang disediakan dalam Poster Pemasangan yang diberikan bersama HP PSC Anda. Setelah menyambungkan dan menyalakan HP psc Anda, Anda mungkin harus menunggu beberapa menit agar semua kegiatan Plug and Play selesai. Saat instalasi perangkat lunak selesai, Anda akan melihat ikon Digital Imaging Monitor [Monitor Pencitraan Digital] pada baki tugas.</li> <li>9 Untuk memastikan bahwa perangkat lunak terinstal dengan benar, klik dua kali ikon HP Director [Pengarah HP] pada desktop. Bila HP Director [Pengarah HP] menampilkan ikon-ikon penting, perangkat lunak sudah terinstal dengan benar.</li> </ol>

masalah	kemungkinan penyebab dan solusi
<p>Sebagian ikon hilang dalam hp director (lanjutan)</p>	<p><b>untuk melakukan uninstalasi dari komputer Macintosh</b></p> <ol style="list-style-type: none"> <li>1 Cabut sambungan HP psc dari komputer Anda.</li> <li>2 Klik dua kali folder <b>Applications:HP All-in-One Software [Perangkat Lunak HP All-in-One]</b>.</li> <li>3 Klik dua kali <b>HP Uninstaller</b>.</li> <li>4 Ikuti petunjuk pada layar.</li> <li>5 Setelah perangkat lunak selesai dihapus, cabut HP psc dan nyalakan ulang komputer Anda.</li> <li>6 Untuk menginstal ulang perangkat lunak, masukkan HP PSC 1310 Series CD-ROM kedalam CD-ROM drive komputer Anda. <b>Catatan:</b> Saat menginstal ulang perangkat lunak, ikuti petunjuk pada Poster Pemasangan. Jangan menyambungkan HP psc ke komputer Anda sampai setelah Anda menyelesaikan instalasi perangkat lunak.</li> <li>7 Pada desktop, buka CD-ROM, klik dua kali <b>hp all-in-one installer [penginstal hp all-in-one]</b> dan ikuti petunjuk pada layar.</li> </ol>
<p>Layar pendaftaran tidak muncul</p>	<p>Luncurkan program Pendaftaran Produk dalam folder HP pada menu Windows <b>Start [Mulai]</b>. Klik <b>Start, Programs</b> atau <b>All Programs (XP), Hewlett-Packard, HP PSC 1310 Series, product registration [pendaftaran produk]</b>.</p>
<p>Digital Imaging Monitor [Monitor Pencitraan Digital] tidak muncul di Task Tray [Baki Tugas]</p>	<p>Bila Digital Imaging Monitor [Monitor Pencitraan Digital] tidak muncul diTask Tray [Baki Tugas], tunggu beberapa menit. Bila masih belum muncul, nyalakan director untuk memeriksa apakah ikon-ikon pneting sudah ada atau belum. Untuk informasi lebih lanjut, baca <b>Sebagian ikon hilang dalam hp director</b> di halaman 69.</p> <p>Baki Tugas biasanya muncul di sudut kanan bawah Windows desktop.</p> <div style="text-align: center;">  <p>— Baki Tugas</p> <p>ikon HP Digital Imaging Monitor</p> </div>
<p>Instalasi berhenti saat layar petunjuk pemasangan tambahan muncul, walaupun kabel USB masih tersambung.</p>	<p>Tutup panel depan mungkin tidak terpasang dengan benar.</p> <p><b>ikuti langkah berikut</b></p> <ol style="list-style-type: none"> <li>1 Periksa panel depan untuk mencari pesan kesalahan mengenai pemasangan tutup panel depan.</li> <li>2 Bila perlu, pasang tutup panel depan. Untuk informasi lebih lanjut, baca <b>Saya menerima pesan untuk memasang tutup panel depan</b> di halaman 71.</li> <li>3 Matikan produk, lalu nyalakan kembali.</li> </ol>

## pemecahan masalah instalasi perangkat keras

Gunakan bagian ini untuk memecahkan setiap masalah yang Anda mungkin hadapi saat menginstal perangkat keras HP psc.

masalah	kemungkinan penyebab dan solusi
<p>Saya menerima pesan untuk memasang tutup panel depan</p>	<p>Tutup panel depan tidak terpasang, atau tidak terpasang dengan benar.</p> <p><b>untuk memasang tutup panel depan</b></p> <ol style="list-style-type: none"> <li data-bbox="404 392 990 423">Lepaskan penutup perekat dari tutup panel depan.</li> </ol> <div data-bbox="463 447 992 812"> <p>The diagram illustrates two steps: 'langkah 1' shows a hand peeling an adhesive cap from a smartphone screen, and 'langkah 2' shows the cap being placed onto the front panel of the HP psc printer.</p> </div> <ol style="list-style-type: none"> <li data-bbox="404 826 1103 885">Angkat tutup HP psc. Tempatkan tutup panel depan ke dalam tempatnya dan tempelkan.</li> </ol> <p><b>Catatan:</b> HP psc tidak akan berfungsi sampai Anda memasang tutup panel depan.</p>
<p>HP psc saya tidak dapat menyala</p>	<p>Pastikan kabel listrik tersambung dengan benar dan tunggu beberapa detik agar HP psc menyala. Juga, bila HP psc tersambung ke perpanjangan kabel, pastikan perpanjangan kabel tersebut telah dinyalakan.</p> <div data-bbox="413 1114 960 1426"> <p>The diagram shows the HP psc connected to a power adapter (labeled 'a'), which is plugged into a power outlet (labeled 'c'). A power strip (labeled 'b') is also shown connected to the power outlet.</p> </div>

masalah	kemungkinan penyebab dan solusi
Port USB tidak tersambung	<p>Penyambungan komputer Anda ke HP psc menggunakan kabel USB dapat dilakukan secara langsung. Sambungkan saja satu ujung kabel USB ke bagian belakang komputer Anda dan ujung lainnya ke bagian belakang HP psc. Anda dapat menyambungkan ke port USB mana pun di bagian belakang komputer Anda.</p> 

### pemecahan masalah pemasangan hp instant share

Kesalahan pemasangan HP Instant Share (misalnya yang terjadi saat memasang Address Book [Buku Alamat]) dicakup dalam bantuan spesifik HP Instant Share. Informasi pemecahan masalah operasional tertentu tersedia di [pemecahan masalah operasional](#) di halaman 72.

## pemecahan masalah operasional

Bagian pemecahan masalah [hp psc 1310 series](#) dalam [hp image zone help \[bantuan zona gambar hp\]](#) berisi tip-tip pemecahan masalah untuk beberapa masalah yang umum pada HP psc Anda. Untuk mengakses informasi pemecahan masalah dari komputer Windows, buka HP Director [Pengaruh HP], klik Help [Bantuan], lalu pilih Troubleshooting and Support [Pemecahan Masalah dan Dukungan]. Pemecahan masalah juga tersedia melalui tombol Help [Bantuan] yang muncul pada beberapa pesan kesalahan.

Untuk mengakses informasi pemecahan masalah dari Macintosh (OS X), klik HP Director (All-in-One) [Pengaruh HP All-in-One] ikon di Dock, pilih HP Help [Bantuan HP] dari menu HP Director [Pengaruh HP], pilih HP Image Zone Help [Bantuan Zona Gambar HP], lalu klik hp psc 1310 series troubleshooting [pemecahan masalah] dalam Help Viewer [Viewer Bantuan].

Bila Anda memiliki akses Internet, Anda bisa mendapatkan bantuan dari situs HP di:

[www.hp.com/support](http://www.hp.com/support)

Situs ini juga menyediakan jawaban bagi pertanyaan yang sering diajukan.



## pemecahan masalah hp instant share

Topik pemecahan masalah HP Instant Share dasar dicakup dalam tabel berikut. Saat Anda mengakses situs web HP Instant Share, bantuan online disediakan untuk setiap pesan kesalahan yang ditemui.

pesan kesalahan	kemungkinan penyebab dan solusi
Tidak dapat tersambung ke Internet	Komputer Anda tidak dapat menyambung ke server HP Instant Share setelah layar Go Online [Online] muncul. <ul style="list-style-type: none"> <li>• Periksa sambungan Internet dan pastikan Anda telah online.</li> <li>• Bila Anda berada di belakang firewall, pastikan pengaturan proxy browser Anda benar.</li> </ul>
Layanan HP Instant Share tidak tersedia untuk sementara	Server HP Instant Share sedang ditutup untuk perawatan. <ul style="list-style-type: none"> <li>• Coba menghubungi kembali nanti.</li> </ul>

## pemecahan masalah port PictBridge

Fungsionalitas port PictBridge port diatur oleh kamera tersambung yang sesuai dengan PictBridge. Kebanyakan solusi bisa ditemukan dalam panduan pengguna kamera Anda. Berikut ini adalah beberapa masalah yang mungkin Anda temui dalam menggunakan port PictBridge.

masalah	kemungkinan penyebab dan solusi
Anda menyambungkan kamera tapi tidak terjadi apa-apa.	<ul style="list-style-type: none"> <li>• kamera tidak sesuai dengan PictBridge atau tidak dalam mode PictBridge. Cabut sambungan kamera kemudian baca panduan pengguna kamera Anda untuk memeriksa apakah sesuai dengan PictBridge. Bila sesuai, petunjuk pengguna tersebut akan menerangkan cara mengatur kamera dalam mode PictBridge. Bila kamera tidak sesuai dengan PictBridge, Anda harus menyambungkannya langsung ke komputer untuk mencetak foto.</li> </ul>
Kamera tidak memberi respon.	<ul style="list-style-type: none"> <li>• HP PSC mengetahui adanya kamera, tapi kamera tidak memberi respon. Cabut sambungan ke kamera. Matikan kamera, lalu nyalakan kembali. Pastikan kamera dalam mode PictBridge. Sambungkan kembali kamera.</li> </ul>
Pencetakan foto berhenti di tengah	<ul style="list-style-type: none"> <li>• Daya listrik kamera sudah habis atau kamera tidak tersambung. Beberapa kamera mati sendiri bila dalam beberapa menit tidak tersambung ke sumber listrik. Sambungkan kembali kamera ke listrik dan pastikan dalam mode PictBridge. Ulangi lagi pencetakan.</li> </ul>
Foto tidak utuh atau tidak didukung.	<ul style="list-style-type: none"> <li>• Anda berusaha mencetak gambar yang tidak utuh dari kamera atau tipe gambar tidak didukung oleh HP PSC. Periksa gambar di kamera kemudian baca panduan pengguna tentang tipe-tipe gambar yang didukung. HP PSC menerima foto dalam format jpeg maupun tiff. Baca panduan pengguna kamera Anda untuk mengatur tipe gambar untuk foto. Perhatikan bahwa gambar berformat tiff ukurannya jauh lebih besar daripada jpeg dan pencetakannya akan lebih lama.</li> </ul>

masalah	kemungkinan penyebab dan solusi
Tidak ada foto yang sedang dicetak.	<ul style="list-style-type: none"><li>• Anda mungkin perlu memilih foto mana saja dalam kamera yang akan dicetak. Baca panduan pengguna kamera Anda untuk memilih foto yang ingin Anda cetak.</li></ul>



# Indeks

## Numerik

4 x 6 inci (10 x 15 cm)  
kertas foto, 16  
salinan tanpa pembatas, 23

## A

amplop  
memuat, 16

## B

bantuan, vii  
batal  
pindai, 26  
salin, 24  
bersihkan  
bagian luar, 30  
kaca, 29  
kontak print cartridge, 37  
penahan tutup, 29  
bunyi dari HP PSC, 39

## C

cartridge, 30  
bersihkan kontak, 37  
ganti, 32  
pesanan, 27  
selaraskan, 35  
simpan, 34  
tangani, 32  
tingkat tinta, 30  
cartridge tinta, 30  
cetak  
dari kamera, 19  
laporan swauji, 31

## D

dukungan, 41  
dukungan pelanggan, 41  
Amerika Utara, 42  
Australia, 46  
di luar A.S., 43  
Eropa Barat, 43  
Eropa Timur, Timur Tengah  
dan Afrika, 43  
Jepang, 42  
Korea, 42  
situs web, 41  
dukungan pelanggan HP, 41

## E

environment  
energy consumption, 54

## F

foto  
salinan tanpa pembatas, 22  
foto tanpa pembatas  
salin, 23

## G

ganti print cartridge, 32

## H

hentikan  
pindai, 26  
salin, 24  
HP Director [Pengaruh HP]  
akses HP Instant Share  
(Windows), 60  
menggunakan hp psc Anda  
dengan komputer, 7  
pilihan e-mail (Macintosh),  
62  
HP Instant Share  
Buku Alamat, 63  
menggunakan gambar  
pindaian, 60  
pendekatan yang  
disederhanakan, 59  
rangkuman, 59  
HP Instant Share (Windows)  
menggunakan pemecahan  
masalah, 73  
pengaturan pemecahan  
masalah, 72

## I

Ikon Monitor Pencitraan Digital,  
70  
ikon penting, 67, 69, 70  
informasi teknis  
spesifikasi daya listrik, 54  
spesifikasi fisik, 54  
spesifikasi kartu memori  
foto, 54  
spesifikasi kertas, 53  
spesifikasi lingkungan, 54  
spesifikasi margin cetak, 53

spesifikasi salinan, 54  
instalasi kabel USB, 72

## J

jaminan  
layanan, 49  
masa berlaku, 49  
pernyataan, 50  
upgrade, 49  
jumlah salinan  
salin, 22

## K

kamera, PictBridge  
cetak, 19  
hubungkan, 19  
kartu Hagaki, 16  
kartu pos, 16  
kartu ucapan, muat, 17  
kecepatan  
salin, 22  
kertas  
atur jenis, 18  
jenis yang dianjurkan, 17  
memuat, 13  
pesanan, 27  
kualitas  
salinan, 22  
kualitas salinan cepat, 22  
kualitas salinan terbaik, 22

## L

label  
memuat, 17  
lampu status, 3  
lampu, status, 3  
laporan swauji, 31  
laporan, swauji, 31  
lingkungan  
daur ulang pasokan inkjet,  
55  
lembar data keamanan  
bahan, 55  
melindungi, 54  
penggunaan kertas, 55  
plastik, 55  
produksi ozon, 54  
program daur ulang, 55

program pelayanan produk lingkungan, 54

**M**

membersihkan kaca, 29  
 memperbesar salinan, 24  
 memperkecil salinan, 24  
 memuat  
     amplop, 16  
     HP Premium Paper, 17  
     kartu Hagaki, 16  
     kartu pos, 16  
     kartu ucapan, 17  
     kertas berukuran A4, 14  
     kertas berukuran letter, 14  
     kertas yang dianjurkan, 17  
     label, 17  
     menghindari kemacetan kertas, 18  
     sumber asli, 13  
 mengembalikan HP PSC Anda, 46  
 mengirim foto  
     Macintosh, 62  
     menggunakan gambar pindaian, 62  
 mengirim HP PSC Anda, 46

**N**

nomor telepon, dukungan pelanggan, 41

**P**

panel depan  
     lampu status, 3  
     rangkuman, 1  
 pelindung, print cartridge, 34  
 pemberitahuan wajib, 55  
     nomor identifikasi model wajib, 55  
 pemecahan masalah  
     HP Instant Share (Windows), 72, 73

ikon penting, 67, 69, 70  
 instalasi, 65  
 instalasi perangkat keras, 71  
 instalasi perangkat keras dan perangkat lunak, 65  
 instalasi perangkat lunak, 66  
     operasi, 72  
 penahan tutup, bersihkan, 29  
 perangkat lunak  
     menggunakan hp psc Anda dengan komputer, 7  
 perawatan  
     bersihkan bagian luar, 30  
     bersihkan bersih, 29  
     bunyi, 39  
     ganti print cartridge, 32  
     laporan swauji, 31  
     membersihkan penahan tutup, 29  
     selaraskan print cartridge, 35  
     tingkat tinta, 30  
 pesanan  
     barang lain, 28  
     media, 27  
     print cartridge, 27  
 PictBridge  
     cetak dari kamera, 19  
     hubungkan camera, 19  
 pindai  
     batal, 26  
     dari panel depan, 26  
 print cartridge, 30  
     bersihkan kontak, 37  
     ganti, 32  
     pelindung, 34  
     pesanan, 27  
     selaraskan, 35  
     simpan, 34  
     tangani, 32

tingkat tinta, 30  
 yang tepat untuk pekerjaan ini, 34  
 pusat distribusi hp HP, 47

**R**

regulatory notices  
     Australian statement, 56  
     declaration of conformity (European Union), 57  
     declaration of conformity (U.S.), 58  
     FCC statement, 56  
     geräuschemission, 56  
     Korean statement, 57  
     notice to users in Canada, 56  
     VCCI-2 (Japan), 57

**S**

salin  
     foto, 23  
     foto ke kertas ukuran letter, 24  
     foto tanpa pembatas, 23  
     jumlah salinan, 22  
     kecepatan, 22  
     kualitas, 22  
     perbesar, 24  
     perkecil, 24  
     sumber asli hitam putih, 21  
     sumber asli warna, 21  
     selaraskan print cartridge, 35  
     sesuaikan dengan halaman, 24

**T**

tingkat tinta, 30

**U**

ukuran salinan, 24

















## Kunjungi hp psc information center [pusat informasi hp psc]

Memiliki setiap hal yang Anda butuhkan untuk mendapatkan nilai terbaik dari HP psc Anda.

- Dukungan Teknis
- Informasi Pasokan dan Pemesanan
- Tip Proyek
- Cara Meningkatkan Produk Anda

[www.hp.com/support](http://www.hp.com/support)

© Hak cipta 2004 Hewlett-Packard Development Company, L.P.



Dicetak pada kertas daur ulang.

Printed in [country].



**Q5763-90182**