

HP
Scanjet
3770
digital flatbed
scanner



User's Manual



i n v e n t

Scannerul digital flatbed HP Scanjet 3770



Manualul utilizatorului

Copyright and license


© 2004 Copyright Hewlett-Packard Development Company, L.P.

Reproducerea, adaptarea sau traducerea fără consimțământul prioritar în scris este interzisă, cu excepția cazurilor care cad sub incidența legii drepturilor de autor.

Informațiile conținute aici sunt supuse schimbării fără preaviz. Singurele garanții pentru produsele și serviciile HP sunt cele descrise în declarațiile de garanție exprese pentru astfel de produse și servicii. Nici una din garanțiile stabilite aici nu constituie o garanție suplimentară. HP nu va fi răspunzător de erorile tehnice sau editoriale sau de omisiunile conținute în acest material.

Credite de mărci

Microsoft și Windows sunt mărci comerciale înregistrate ale Microsoft Corporation. Toate celelalte nume de produse menționate aici pot fi mărci comerciale ale companiilor lor respective.

Energy Star  is a U.S. registered service mark of the United States Environmental Protection Agency. Microsoft and Windows are registered trademarks of Microsoft Corporation. All other product names mentioned herein may be trademarks of their respective companies.

Cuprins

1	How to use the scanner	2
	Piese și accesorii Scanner	2
	Prezentarea softului HP	2
	Prezentarea butoanelor și accesoriiilor Scannerului	3
	Prezentarea scanării	3
	Scanarea imaginilor și documentelor	4
	Scanați mai multe imagini cu o singură scanare	5
	Scanarea diapozitivelor și negativelor	6
	Imprimarea copiilor	8
	Trimiterea imaginilor scanate prin e-mail	9
	Trimiterea documentelor scanate prin e-mail	9
	Modificarea setărilor	10
	Îngrijire și întreținere	10
2	Depanare	12
	Întrebări frecvente	12
	Probleme de instalare și configurare a scannerului	13
	Probleme de inițializare și hardware la scanner	14
	Scannerul nu mai funcționează corect	15
	Probleme privind Transparent materials adapter (TMA)	16
	Rezolvați problemele privind diapozitivele și negativele	17
	Dezinstalați softul	18
	Informații de depanare suplimentare	18
3	Suport tehnic pentru client	19
	Opțiuni de acces la site-ul web	19
	site-ul web HP	19
	Procedeeul de suport tehnic	19
	Suport tehnic prin telefon în Statele Unite	20
	Suport telefonic în Europa, Orientul de Mijloc și Africa	20
	Suport tehnic în toată lumea	22
4	Specificații de produs	24
	Specificații pentru scanner	24
	Specificații pentru Transparent materials adapter (TMA)	24
	Specificații de mediu	25

1 How to use the scanner

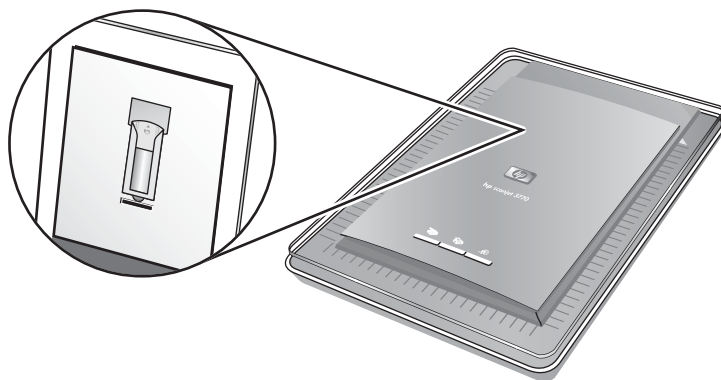
Acest manual descrie funcționarea scannerului flatbed digital HP Scanjet 3770, inclusiv cum să folosiți scannerul, suportul tehnic pentru client și depanarea în timpul instalării. Pentru procedeele de instalare, vedeți Afișul de instalare. Pentru utilizarea softului de scanare, vedeți **help-ul on-screen** HP Image Zone.

Această secțiune cuprinde o prezentare a scannerului și informații despre cum să folosiți și să aveți grijă de scanner.

Notă Dacă ați instalat softul **HP Windows® de pe CD 2**, numele softurilor din documentație diferă de ce ați instalat după cum urmează:

- 1) Softul dvs. se numește HP Photo & Imaging în loc de HP Image Zone;
- 2) Softul pentru imagine se numește HP Photo & Imaging Gallery în loc de HP Image Zone. Pot fi și alte diferențe de terminologie între softul pe care l-ați instalat și documentație.

Piese și accesorii Scanner



Scanner cu transparent materials adapter (TMA) inclus


Prezentarea softului HP

- HP Director oferă acces ușor la aplicațiile software, setările implicite și help-ul on-screen pentru unitatea dvs. HP. Folosind HP Director, puteți scana diferite tipuri de originale (poze, diapozitive, negative și documente), realiza copii, vizualiza și tipări imagini, merge la site-ul web HP Shopping și actualiza softul HP.
- HP Image Zone oferă instrumente pentru administrarea fotografiilor, a imaginilor scanate și a videoclipurilor. Puteți edita și tipări cu ușurință imaginile, folosi în diferite proiecte și partaja cu familia și prietenii.
- Folosind softul HP Scanning, puteți scana materiale ca poze, diapozitive, negative și documente și apoi salva sau trimite la o destinație aleasă de dvs. (aplicație software sau fișier). Softul vă oferă opțiunea de a previzualiza imaginile înainte ca




scanarea finală să aibă loc. În preview puteți ajusta imaginea pentru a obține efectul final pe care îl doriți. Softul vă permite de asemenea să configurați setările de scanare.

- Softul HP Copy trimite imaginile scanate direct la imprimantă.

Pentru mai multe informații despre HP software, citiți help-ul HP Director on– Pentru a accesa on– screen help din HP Director:

- 1 Faceți un pas din următoarele:
 - Pe desktop-ul Windows, dați dublu clic pe **iconul**HP Director ().
 - În tava de sistem aflată în dreapta pe taskbar-ul Windows, dați dublu clic pe **iconul**HP Digital Imaging Monitor.
 - Pe taskbar, dați clic pe **Start**, indicați **Programs** sau **All Programs**, indicați **HP** și apoi dați clic pe **Director**.
- 2 Dacă ați instalat mai mult de un dispozitiv HP, dați clic pe un dispozitiv din **lista**Select Device.
HP Director afișează doar butoanele corespunzătoare pentru dispozitivul selectat.
- 3 Dați clic pe**butonul**Help.

Prezentarea butoanelor și accesoriilor Scannerului

Feature		Description
	Scan	Scanează pozele și documentele de pe sticla scannerului și scanează diaporitivele și negativele din TMA.
	Copy	Scanează materialul de pe sticla scannerul la imprimantă pentru a face copii.
	HP Instant Share	Scanează materialul și vă permite să-l trimiteți prin e-mail, să creați un album pe site-ul web HP Photo sau să comandați tipăriri de mare calitate. (Nu toate serviciile sunt disponibile în toate regiunile.)

Transparent materials adapter (TMA)

Puteți folosi transparent materials adapter (TMA) pentru a scana diaporitive sau negative de 35 mm.

Pentru mai multe informații despre TMA, citiți [Scanarea diaporitivelor și negativelor](#).

Prezentarea scanării

Notă Utilizatorii Macintosh - citiți help-ul on-screen din softul HP Image Zone pentru informații despre procedeele de scanare.

Puteți porni scanarea în unul din trei moduri:

- **Scan from the buttons on the scanner lid**

Butoanele de pe capacul scannerului oferă shortcut-uri la funcțiile de scanare frecvent folosite. Descrierile pentru utilizarea butoanelor de pe capacul scannerului se află în acest manual.

- **Scan from the HP Director**

Scanați din HP Director când doriți mai mult control asupra scanării. Setarea implicită Preview este "on" pentru scanările inițiate din HP Director, care vă oferă mai multe opțiuni pentru a vă ajusta scanarea.

Pentru a porni programul HP Director, faceți dublu clic pe **HP Director** icon (🖨️) on the desktop. The **HP Director** window appears. From this window you can scan, view, or print images, use on-screen help, and more.

Dacă iconul **HP Director** nu se află pe desktop, pe meniul **Start** indicați **Programs** sau **All Programs**, indicați **HP** și apoi dați clic pe **HP Director**.

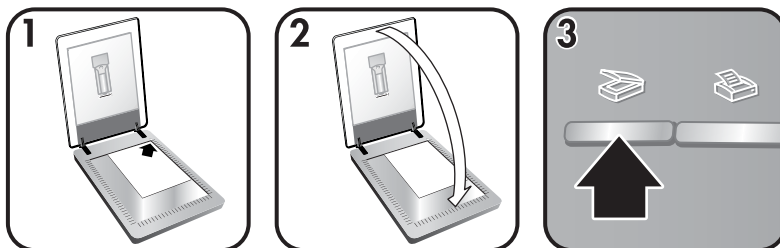
- **Scan from other applications**

Puteți aduce o imagine direct într-un fișier deschis într-o aplicație dacă aplicația este compatibilă TWAIN sau WIA. În general, aplicația este compatibilă dacă are o comandă ca **Acquire**, **Scan**, sau **Import New Object**. Dacă nu sunteți sigur că aplicația este compatibilă sau ce fel de opțiune este, citiți documentația pentru aplicație.

Scanarea imaginilor și documentelor

Apăsați pe **Scan** (🖨️) pentru a scana imagini și documente.

Notă Puteți utiliza **Scan** (🖨️) și pentru a scana diapozitive sau negative prin TMA. Pentru mai multe informații citiți [Scanarea diapozitivelor și negativelor](#).



- 1 Așezați originalul cu fața în jos în colțul din dreapta sus pe sticlă așa cum indică marcajul de referință de pe scanner.
- 2 Închideți capacul scannerului.
- 3 Apăsați butonul **Scan** (🖨️) pe capacul scannerului.
- 4 În fereastra de dialog care apare, selectați:
 - **Picture** dacă scanați o fotografie, un desen, diapozitive sau negative. Setarea implicită pentru pozele scanate este să apară în HP Image Zone.
 - **Document** dacă scanați text, text și grafică sau orice text pe care doriți să-l editați mai târziu. Documentele scanate apar în destinația specificată.
- 5 Urmați instrucțiunile de pe ecran pentru a termina scanarea.

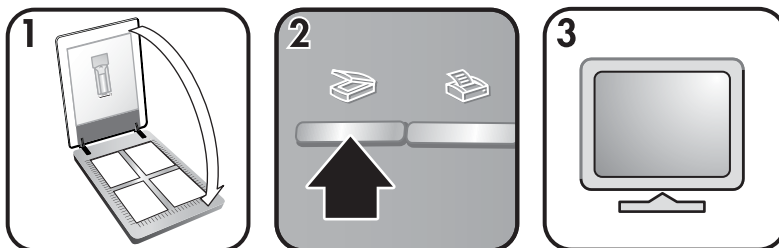
Notă Utilizatorii Macintosh - citiți Help-ul on-screen din HP Image Zone pentru informații despre procedeele de scanare.

Pentru a simplifica scanarea, programul nu va cere examinarea imaginii când utilizați butonul **Scan** (☞) de pe capacul scannerului. Dacă doriți să examinați imaginea, selectați opțiunea **Show Preview** pe ecran sau porniți scanarea din HP Director.

Softul HP Scanning poate corecta automat pozele dvs. sau restaura culorile șterse din pozele vechi. Setarea preview trebuie să fie "on" pentru a folosi această caracteristică. Pentru a comuta corecția pozei "on" sau "off", selectați **Automatically Correct Photos** în meniul **Basic** din softul HP Scanning și apoi selectați **căsuța de selecție** Restore Faded Color.

Scanați mai multe imagini cu o singură scanare

Puteți scana mai multe poze în același timp de pe sticla scannerului.



- 1 Așezați pozele originale în fiecare colț al sticlei scannerului cu cel puțin 6,35 mm spațiu liber între poze și apoi închideți capacul scannerului.

Sfat După ce scanați pozele, puteți roti pozele scanate în softul HP Image Zone.

- 2 Apăsați butonul **Scan** (☞) pe capacul scannerului.
- 3 Urmați instrucțiunile on-screen pentru a termina scanarea.

Fiecare poză scanată apare în softul HP Image Zone ca poză separată.

Sfat Utilizați butonul **Scan** (☞) de pe capacul scannerului pentru a scana mai multe imagini cu o singură scanare. Opțiunea de examinare pentru butonul **Scan** (☞) trebuie dezactivată, care este de altfel setarea implicită. Pentru a schimba setările pentru examinare ale butonului **Scan** (☞) sau ale HP Director, citiți [Modificarea setărilor](#). Pentru scanările din HP Director, setările de examinare sunt activate în mod implicit.

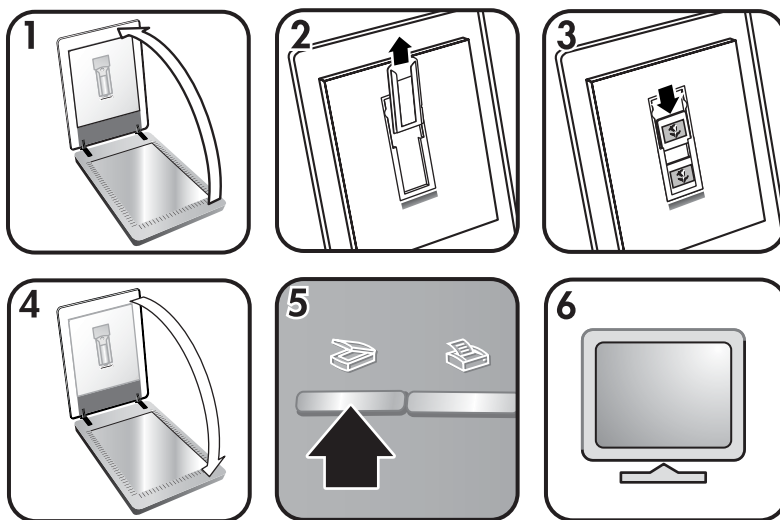
Scanarea diapozitivelor și negativelor

Sfaturi pentru scanarea diapozitivelor și negativelor

- Pentru a scana un transparent care a fost folosit pentru un proiector, așezați transparentul pe sticla scannerului, așezați o foaie albă de hârtie peste transparent, și apoi scanați ca de obicei.
- Când scanați un diapozitiv sau negativ de 35 mm, softul scannerului mărește automat imaginea la aproximativ 4 x 6 inci (10 x 15 cm). Dacă doriți ca imaginea finală să fie mai mare sau mai mică, folosiți instrumentul **Resize** din softul scannerului pentru a seta scalarea la mărimea finală pe care o doriți; scannerul va scana materialul la rezoluția corectă pentru mărimea pe care o alegeți.
- Pentru a scana diapozitive sau negative de 35 mm cu TMA, apăsați butonul **Scan** (🖨️) de pe capacul scannerului.
- Când tăiați imaginile, înlăturați complet bordurile pentru a reduce excesul de interferență a luminii.

Scanarea diapozitivelor

Transparent materials adapter (TMA) vă permite să scanați două diapozitive de 35 mm sau două negative de 35 mm o dată. Pentru a scana diapozitive de 35 mm, folosiți suportul pentru diapozitive care face parte din TMA-ul inclus.



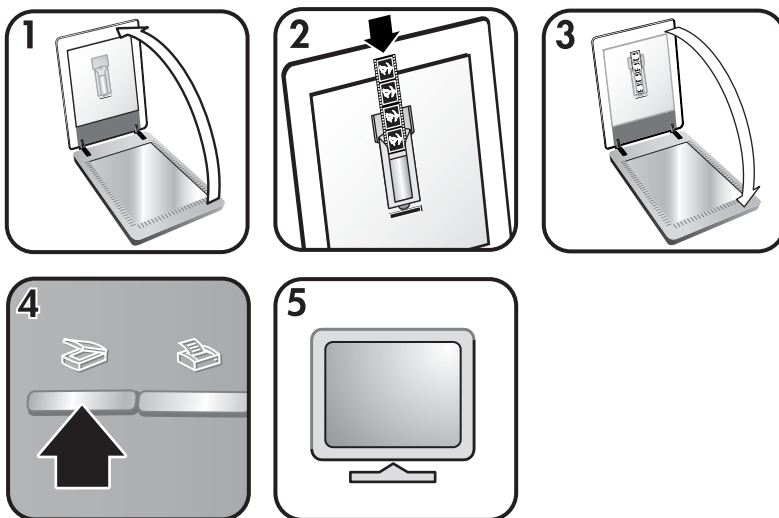
- 1 Deschideți capacul scannerului.
- 2 Înlăturați suportul pentru banda de negativ, dacă este, din suportul pentru diapozitive.
- 3 Așezați două diapozitive în suportul pentru diapozitive. Introduceți diapozitivele cu capul în sus și cu fața spre dvs.
- 4 Închideți capacul scannerului.

Notă Asigurați-vă că diapozitivele sunt plane și nu se interpun. Nu apăsați butonul **Scan** (👉) până când diapozitivele nu sunt așezate corespunzător și capacul scannerului nu este închis.

- 5 Apăsați butonul **Scan** (👉) pe capacul scannerului.
Apare o căsuță de dialog întrebând ce scanați.
- 6 Selectați **Picture**.
- 7 Dați clic pe **Scan**.
- 8 Selectați **Slides from a Transparent Materials Adapter (TMA)**.
- 9 Dați clic pe **Scan**.
- 10 Scanarea este trimisă la HP Image Zone.
Dacă doriți un preview al pozei scanate, selectați căsuța de selecție **Show Preview** de pe ecran sau porniți scanarea din HP Director.
- 11 Urmați instrucțiunile de pe ecran pentru a termina scanarea.
- 12 Când ați terminat, scoateți diapozitivele. Așezați suportul pentru banda de negativ înapoi în capacul scannerului pentru depozitarea lui corectă.

Scanarea negativelor

Pentru a scana negative de 35 mm, folosiți suportul pentru banda de negativ care face parte din TMA-ul inclus.



- 1 Deschideți capacul scannerului și înlăturați suportul pentru banda de negativ, dacă este, din suportul pentru diapozitive.
- 2 Culisați o bandă de negativ în suportul pentru banda de negativ astfel încât fața lucioasă să fie către dvs.

Notă Negativele se deteriorează ușor. Prindeți-le numai de margini.

- 3 Introduceți suportul pentru banda de negativ înapoi în suportul pentru diapozitive și apoi închideți capacul scannerului.

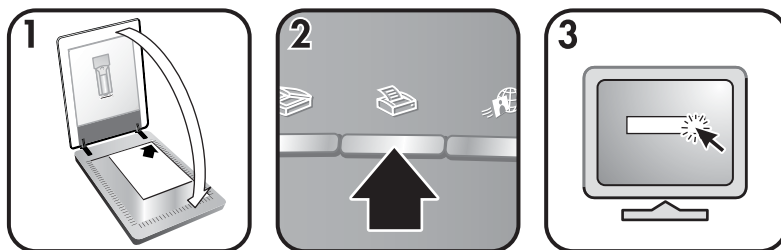
Notă Nu apăsați butonul **Scan** (📄) până ce negativele nu sunt așezate corespunzător și capacul scannerului nu este închis.

- 4 Apăsați butonul **Scan** (📄).
O fereastră de dialog apare întrebându-vă ce scanați.
- 5 Selectați **Picture**.
- 6 Dați clic pe **Scan**.
- 7 Selectați **Negatives from a Transparent Materials Adapter (TMA)**.
- 8 Dați clic pe **Scan**.
- 9 Scanarea este trimisă la HP Image Zone.
Dacă doriți un preview al pozei scanate, selectați căsuța de selecție **Show Preview** pe ecran, sau porniți scanarea din softul HP Director.
- 10 Urmați instrucțiunile de pe ecran pentru a termina scanarea.
- 11 Când ați terminat, înlăturați banda de negativ. Așezați suportul pentru banda de negativ înapoi în capacul scannerului pentru o depozitare potrivită.

Notă Puteți scana negative și în alte moduri. De exemplu, în HP Director, faceți clic pe **Scan Picture**. Sau, dacă veți partaja un element utilizând HP Instant Share, utilizați butonul HP Instant Share (📄) de pe capacul scannerului.

Imprimarea copiilor

Utilizați butonul **Copy** (📄) pentru a scana un original și a-l trimite direct la imprimantă, în vederea realizării copiilor.



- 1 Așezați originalul cu fața în jos pe sticla scannerului așa cum indică marcajele de referință de pe scanner și apoi închideți capacul.
- 2 Apăsați butonul **Copy** (📄) de pe capacul scannerului. Apare un mesaj care afișează procesul copierii.
- 3 Dacă doriți să măriți numărul de copii, să luminați sau să întunecați copiile, să le micșorați sau să le măriți sau să schimbați setările imprimantei, dați clic pe **Cancel** în **fereastra de dialog** Copy in Progress. Puteți face apoi schimbările la setări în softul HP Copying.

Puteți face de asemenea copii din HP Director. Pentru mai multe informații, citiți help-ul on-screen HP Image Zone.

Trimiterea imaginilor scanate prin e-mail

Puteți scana una sau mai multe poze cu scannerul HP și trimite prin e-mail în două moduri:

- Folosiți HP Instant Share
- Trimiteți imaginile scanate prin e-mail ca attachment

Trimiterea imaginilor scanate prin e-mail cu HP Instant Share

Puteți cu ușurință 1) trimite cuiva un e-mail cu poze thumbnail și linkuri la pozele stocate pe un site web HP sigur; fără attachment; 2) încărca pozele pe site-ul web HP Photo pentru a crea albume de poze online; sau 3) comanda tipăririi de calitate profesională de la un site web partener HP. (Nu toate serviciile sunt disponibile în toate regiunile sau pentru toate sistemele de operare.)

- 1 Așezați diapositivele sau negativele în TMA sau așezați fotografia cu fața în jos pe sticla scannerului și apoi închideți capacul scannerului.
- 2 Apăsați butonul **Scan** (☞) pe capacul scannerului.
Scanarea este afișată în HP Image Zone. Dacă s-au detectat mai multe zone de selecție, selecțiile sunt afișate ca imagini scanate separate.
- 3 Selectați una sau mai multe poze în HP Image Zone.
- 4 Dați clic pe **To E-mail** și apoi urmați instrucțiunile on-screen.

Trimiteți prin e-mail imaginile scanate ca attachment

- 1 Așezați diapositivele sau negativele în TMA sau așezați fotografia pe sticla scannerului (căutați iconurile de pe scanner care vă ghidează pentru o așezare corectă a originalului) și apoi închideți capacul scannerului.
- 2 Apăsați butonul **Scan** (☞) de pe capacul scannerului.
Scanarea este afișată în HP Image Zone. Dacă au fost detectate mai multe zone de selecție, selecțiile sunt afișate ca imagini scanate separate.
- 3 Selectați una sau mai multe poze în HP Image Zone.
- 4 Dați clic pe **Selections Menu** sub imagini.
Un dialog apare care afișează o listă de destinații pentru imagini.
- 5 Selectați aplicația dvs. de e-mail din lista de destinații și apoi dați clic pe **OK**.
Softul dvs. de e-mail pornește și un nou mesaj de e-mail (cu imaginile pe care le-ați selectat atașate la el) se deschide.
- 6 Introduceți destinația de e-mail și subiectul și scrieți o notă.
- 7 Trimiteți mesajul așa cum faceți în mod normal din programul de e-mail.

Trimiterea documentelor scanate prin e-mail

- 1 Așezați originalul cu fața în jos în colțul din dreapta sus pe sticla scannerului așa cum indică marcajul de referință de pe scanner.
- 2 Închideți capacul scannerului.
- 3 Apăsați butonul **Scan** (☞) de pe capacul scannerului.
- 4 Selectați **E-mail** din meniul scroll-down.
- 5 Urmăriți instrucțiunile de pe ecran pentru a termina scanarea.

Modificarea setărilor

Puteți ajusta unele caracteristici ale scannerului HP Scanjet, inclusiv setările butonului de pe capacul scannerului și alte preferințe.

- **Change settings from the HP Director**

Când folosiți butoanele de pe fața scannerului sau softul HP Director, scannerul folosește setările optimizate pentru tipul de original scanat, cum ar fi o poză. Puteți schimba toate setările de scanare în meniul **Settings** din HP Director. Pentru a schimba setările, porniți HP Director și apoi dați clic pe **Settings**.


- **Turn preview image on or off**

Notă Utilizatorii Macintosh - citiți Help din HP Image Zone pentru informații despre comutarea preview-ului "on" sau "off".

- 1 Faceți dublu-clic pe iconul **HP Director** (🖨️) de pe desktop. Sau, pe taskbar faceți clic pe **Start**, point to **Programs** sau **All Programs**, point to **HP**, apoi faceți clic pe **HP Director**.
- 2 Când HP Director se deschide, asigurați-vă că scannerul HP este selectat în **lista Select Device**.
- 3 În meniul **Settings** indicați **Scan Settings & Preferences** și apoi dați clic pe **Button Settings**. Fereastra de dialog **Button Settings** care are o zonă pentru fiecare buton configurabil, se deschide.
- 4 Dați clic pe zona care corespunde butonului pe care doriți să-l setați.
- 5 Selectați sau ștergeți setarea preview pentru acel buton.
- 6 Când sunteți satisfăcut de setări, dați clic pe **OK**.

Îngrijire și întreținere


Curățarea ocazională a scannerului asigură o performanță optimă. Măsurile de întreținere a scannerului depind de mai mulți factori, inclusiv frecvența de utilizare și mediu. Trebuie să faceți curățarea de rutină de câte ori este necesar.

 **Avertisment** Evitați așezarea de obiecte cu margini tăioase în scanner. Acestea pot deteriora scannerul. Înainte de a așeza un obiect pe sticla scannerului, asigurați-vă că nu are lipici umed, lichid corector sau alte substanțe care se pot depune pe sticlă.

- **Clean the scanner glass**

Deconectați cablul USB și cablul de alimentare de la scanner.

Curățați sticla cu o cârpă moale, fără scame, pulverizată cu un curățitor special pentru sticlă, uscați sticla cu o cârpă uscată, moale, fără scame.

 **Atenție** Folosiți numai detergent special pentru sticlă. Evitați produsele abrazive, acetona, benzenul și tetraclorura de carbon, care pot deteriora sticla scannerului. Nu folosiți spirt deoarece poate lăsa dăre pe sticlă.

Nu aplicați spray de curățat direct pe sticlă. Dacă aplicați prea mult spray, lichidul se poate prelinge peste marginile scannerului.

Când ați terminat, reconectați cablul USB și cablul de alimentare la scanner.

Notă Pentru instrucțiuni despre cum să curățați partea de dedesubt a sticlei scannerului, vizitați www.hp.com/support.

- **Clean the transparent materials adapter (TMA)**

Curățați TMA cu o cârpă moale, uscată. Dacă este necesar, pulverizați ușor cârpa cu soluție pentru sticlă și ștergeți TMA.

2 Depanare

Această secțiune conține soluții pentru posibile probleme cu scannerul și cu transparent materials adapter (TMA).

Întrebări frecvente

Această secțiune conține răspunsuri la FAQ (frequently asked questions).

Cum testez hardware-ul scannerului?

- 1 Verificați cablul TMA de pe capacul scannerului dacă este conectat la spatele scannerului.
- 2 Asigurați-vă că scannerul nu este conectat la calculator.
- 3 Resetați scannerul. Citiți [Resetați scannerul](#).
- 4 Deconectați cablul USB și cablul de alimentare de la scanner.
- 5 Verificați cablul de alimentare al scannerului dacă este conectat la sursa de curent.
- 6 Apăsați și mențineți apăsat butoanele **Scan** (👉) și **Copy** (📄) de pe scanner simultan în timp ce reconectați cablul de alimentare la scanner.
TMA se aprinde timp de 3 secunde și apoi se stinge. După ce TMA se stinge, carul din scanner trebuie să se miște înainte și înapoi iar lampa scannerului trebuie să se aprindă. Lampa scannerului trebuie să clipească de șase ori în timp ce carul încă se mișcă.
- 7 Pentru a termina testul, deconectați cablul de alimentare.

Cum sting lampa?

Lampa scannerului trebuie să se întrerupă și să se stingă automat după o perioadă de inactivitate (aproximativ 14 minute). Dacă nu se stingă automat, faceți următoarele:

- 1 Din HP Director, dați clic pe **Settings**.
- 2 Selectați **Scan Settings & Preferences**.
- 3 Selectați **Scan Preferences**.
- 4 Dați clic pe **zonaQuality vs. Speed**.
- 5 Dezactivați **Extended lamp** pentru ca lampa scannerului să se stingă după 14 minute de inactivitate. Dacă această opțiune este "on", lampa scannerului se stingă după 1 oră de inactivitate.

Dacă problemele cu lampa scannerului continuă, citiți [Suport tehnic pentru client](#).

Cum sting lampa scannerului?

În mod normal nu este nevoie să opriți scannerul deoarece după o perioadă de inactivitate (de aprox. 14 minute) scannerul intră în modul economie de energie. Dacă trebuie să opriți scannerul complet, deconectați-l de la sursa de alimentare (priză electrică sau dispozitiv de protecție la tensiune).

Cum scanez text pentru editare?

Scannerul folosește Optical Character Recognition (OCR) pentru a converti textul de pe o pagină în text care poate fi editat pe calculator. Softul OCR este instalat automat când instalați HP Image Zone.

Pentru a selecta setări OCR, realizați pașii următori:

- 1 Deschideți **HP Director**.
- 2 Dați clic pe **Settings**, clic pe **Scan Preferences**, și apoi selectați **Button Settings**.

Notă Dacă porniți scanarea de la butonul de pe capacul scannerului, dați clic pe zona **Scan button**. Dacă porniți scanarea din HP Director, dați clic pe **butonul Scan Document (Director)**.

- 3 Dați clic pe **Modify Scan Document Settings** și apoi clic pe zona **Editable Text Settings**.

Două opțiuni de formatare sunt disponibile:

- **Retain page formatting**. Când selectați această opțiune, blocurile de text, tabelele și grafica sunt re-create în același loc iar formatarea cuvintelor și a paragrafelor se păstrează. Aceasta poate face editare mai dificilă deoarece softul salvează coloanele în cadre fără ca textul să se continue dintr-o coloană în alta. Selectați căsuța de selecție **Use columns when possible** pentru a păstra coloanele care sunt mai ușor de editat. Majoritatea utilizatorilor aleg această opțiune. Textul se continuă dintr-o coloană în alta, permițând o editare mai ușoară.
- **Do not retain page format**. Selectați această opțiune pentru text continuu. Aceasta creează un fișier cu text continuu; se recomandă pentru text pe care doriți să-l editați și reformatați în alte scopuri.

Textul scanat se poate să nu apară pe calculator exact așa cum a apărut pe original, mai ales dacă acesta conține zone șterse sau pătate. De exemplu, unele caractere pot fi incorecte sau lipsi. Când editați, comparați textul scanat cu originalul și faceți corecțiile necesare.

Probleme de instalare și configurare a scannerului

Această secțiune conține soluții de instalare și configurare.

Verificați calculatorul

- Verificați calculatorul dacă îndeplinește cerințele sistem minime afișate pe cutia scannerului.
- Dacă nu aveți suficient spațiu liber pe disc, înlăturați fișierele nenesesare sau instalați softul pe altă unitate de disc.

Folosiți privilegiile de administrator

Dacă instalați scannerul pe sistemul Microsoft Windows 2000 sau XP, trebuie să vă logați ca Administrator. Vedeți asistența din sistemul dvs. de operare pentru a afla cum să vă logați ca Administrator.

Folosiți un folder valid

Pe un calculator Microsoft Windows, dacă primiți un mesaj ca “Destination Directory Is Invalid” or “Program Folder Is Invalid” în timpul instalării, poate nu ați citit /scris permisiunile la acel folder.

Verificați cablurile

Tipul de cablu	A acțiune
Cablu de alimentare	<p>Cablul de alimentare este conectat între scaner și o priză de curent alternativ.</p> <ul style="list-style-type: none"> • Verificați cablul de alimentare dacă este conectat ferm între scaner și o priză electrică funcțională sau un dispozitiv de protecție la tensiune. • Când cablul de alimentare este conectat la un dispozitiv de protecție la tensiune, asigurați-vă că dispozitivul este conectat la o priză și pornit. • Deconectați cablul de alimentare de la scaner și opriți calculatorul. După 60 secunde, reconectați cablul de alimentare la scaner și porniți calculatorul, în această ordine.
cablu USB	<p>Cablul USB este conectat între scaner și calculator.</p> <ul style="list-style-type: none"> • Folosiți cablul care este inclus cu scanerul. Un alt cablu USB se poate să nu fie compatibil cu scanerul. • Verificați cablul USB să fie conectat ferm între scaner și calculator. <p>Pentru informații suplimentare privind depanarea USB, vedeți www.hp.com/support, selectați țara/regiunea și apoi folosiți instrumentul de căutare pentru a găsi teme de depanare USB.</p>

Notă Pe un calculator Macintosh, folosiți Apple System Profiler pentru a vă asigura că scanerul este conectat corect la calculator.

Probleme de inițializare și hardware la scaner

Această secțiune conține soluții pentru probleme de inițializare și hardware ale scanerului.

Resetați scenerul

Dacă primiți un mesaj de eroare similar cu “Scanner initialization failed” or “Scanner not found” când încercați să folosiți scanerul:

- 1 Închideți softul HP Scanning dacă este deschis.
- 2 Deconectați cablul care conectează scanerul la calculator.
- 3 Opriți scanerul deconectând cablul de alimentare.
- 4 Opriți calculatorul, așteptați 60 secunde și apoi porniți-l din nou.
- 5 Porniți iar scanerul reconectând cablul de alimentare.

- 6 Reconectați cablul USB care conectează calculatorul și scannerul.
 - Verificați cablul USB dacă este conectat corect la spatele scannerului. Simbolul USB de pe capătul cablului (conector) trebuie să fie în sus. Când este conectat corect, conectorul USB joacă puțin. Când este conectat incorect, conectorul USB stă fix.
 - Încercați să conectați cablul USB la un port USB diferit pe calculator.

Dacă scannerul încă nu se inițializează, rulați utilitarul Repair (numai la calculatoarele Windows) așa cum este descris în secțiunea [Scannerul nu mai funcționează corect](#).

Testați hardware-ul scannerului

Dacă credeți că scannerul are o problemă hardware, verificați cablurile dacă sunt ferm conectate la scanner, calculator și sursa de energie. Când cablurile sunt corect conectate, testați scannerul folosind acest procedeu.

- 1 Verificați cablul TMA de pe capacul scannerului dacă este conectat la spatele scannerului.
- 2 Asigurați-vă că scannerul nu este conectat la calculator.
- 3 Resetați scannerul. Citiți [Resetați scannerul](#).
- 4 Deconectați cablul USB și cablul de alimentare de la scanner.
- 5 Verificați cablul de alimentare al scannerului dacă este conectat încă la sursa de alimentare.
- 6 Apăsați și mențineți apăstate butoanele **Scan** (🔍) și **Copy** (📄) de pe scanner simultan în timp ce reconectați cablul de alimentare la scanner.

TMA se aprinde timp de trei secunde și apoi se stinge. După ce TMA se stinge, carul din scanner trebuie să se mute înainte și înapoi iar lampa scannerului se aprinde. Lampa scannerului trebuie să clipească de 6 ori în timp ce carul încă se mișcă.
- 7 Pentru a termina testul, deconectați cablul de alimentare.

Scannerul nu mai funcționează corect

Dacă scannerul se oprește din scanat, urmați pașii de mai jos în ordine. După fiecare pas, porniți o scanare pentru a vedea dacă scannerul funcționează. Dacă nu, treceți la pasul următor.

- Poate fi un cablu slăbit. Asigurați-vă că ambele cabluri USB și de alimentare sunt ferm conectate
- Deconectați cablul de alimentare de la sursă, așteptați 60 secunde și apoi reconectați-l.
- Restartați calculatorul.
- Poate fi un conflict software pe calculator. Se poate să fie nevoie să reinstalați HP Image Zone. Pentru a face aceasta rulați utilitarul Repair (numai calculatoarele Windows).
 - Dați clic pe **Start**, indicați **Settings**, și apoi clic pe **Control Panel** (în Windows XP, clic pe **Start**, și clic pe **Control Panel**).
 - Dați clic pe **Add/Remove Programs**, și apoi selectați **HP Image Zone**.

- Dați clic pe **Add/Remove** (sau **Change**, în funcție de versiunea de Windows).
- Urmăriți instrucțiunile de pe ecranul calculatorului și apoi dați clic pe **Repair**.
- Instalați scannerul pe un alt calculator. Aceasta vă ajută să vedeți dacă problema este la calculator sau la scanner.

Probleme privind Transparent materials adapter (TMA)

Folosiți această secțiune pentru a rezolva problemele legate de scanarea diapozitivelor sau negativelor de 35 mm din TMA.

Transparent materials adapter nu mai funcționează deloc.

Cablul de la TMA poate nu este conectat corect. Verificați cablul adaptorului să fie conectat ferm de la TMA la portul TMA de la spatele scannerului.

Nu puteți selecta diapozitive sau negative în fereastra de dialog **What are you scanning?**

După fiecare pas, porniți o scanare pentru a vedea dacă scannerul funcționează. Dacă nu, treceți la pasul următor.

- Cablul de la adaptorul TMA poate nu este conectat corect. Asigurați-vă că este conectat ferm la portul TMA de pe scanner.
- Dacă TMA a fost conectat în timp ce softul HP Scanning rula, restartați softul. Aceasta face ca softul să detecteze adaptorul.
- Poate ați selectat anterior **Do not ask me again** în fereastra de dialog **What are you scanning?** ceea ce înseamnă că fereastra de dialog **What are you scanning?** este evitată. Pentru a reseta fereastra de dialog astfel încât să apară, realizați pașii următori:
 - Din HP Director, dați clic pe **Settings**.
 - Dați clic pe **Scan Picture Settings**.
 - Dați clic pe **zona Preferences**.
 - Selectați **Prompt for originals, slides or negatives** când TMA este atașat.

Nu este vizibilă nici o lumină sau se vede o lumină slabă în TMA.

După fiecare pas, porniți o scanare pentru a vedea dacă butoanele funcționează. Dacă nu, treceți la pasul următor.

- Asigurați-vă că transparent materials adapter (TMA) este conectat la scanner.
- Asigurați-vă că **Slides from a Transparent Materials Adapter** sau **Negatives from a Transparent Materials Adapter** este selectată în **fereastra de dialog Scan Picture**. Dacă aceste două opțiuni nu sunt disponibile, restartați softul în timp ce TMA este conectat la scanner.
- Becul din adaptor poate nu funcționează. Apăsăți butonul **Scan** (☞), apoi selectați **Slides or Negatives** și vedeți dacă se aprinde. Dacă becul e spart, e necesar service-ul. Citiți [Suport tehnic pentru client](#).
- Adaptorul are încălzire scurtă. Așteptați câteva secunde pentru a vedea dacă lumina se aprinde. Pentru cea mai bună calitate de scanare, lăsați lampa adaptorului să se încălzească cel puțin 30 secunde.

Rezolvați problemele privind diapozitivele și negativele

Folosiți această secțiune pentru a rezolva problemele legate de scanarea diapozitivelor sau negativelor de 35 mm din TMA.

Imaginea nu poate fi mărită

Poate ați selectat **Zoom in** în loc de **Resize**. **Zoom in** schimbă numai vederea pe ecran. Folosiți **Resize** pentru a schimba mărimea imaginii scanate. Pentru mai multe informații, citiți help-ul HP Image Zone.

Culori tipărite incorect sau imagine prea deschisă sau prea închisă

- O zonă de scanare finală poate nu a fost selectată. Softul poate setează expunerea pentru întreaga zonă în locul unei zone finale de scanare. Selectați și trageți liniile în jurul zonei de selecție pe care o doriți pentru scanarea finală.
- Setările pentru materiale transparente sunt inversate. Selectați **Slides from TMA** pentru diapozitive sau **Negatives from TMA** pentru negative.
- Asigurați-vă că ferestrele adaptorului nu sunt blocate sau murdare.

Imaginea scanată apare ușor colorată, de obicei în roz.

Imaginea a fost scanată probabil fără a se folosi adaptorul. Pentru a verifica pașii pentru scanarea diapozitivelor sau negativelor de 35 mm, vedeți [Scanarea diapozitivelor și negativelor](#).

Pe imaginea scanată apar puncte sau dungii.

- Verificați diapozitivul sau negativul original pentru defecte sau impurități.
- Curățați sticla scannerului.
- Curățați ferestrele adaptorului folosind o cârpă moale, ușor umezită.

Imaginile scanate sunt închise

- Verificați să vedeți dacă lumina adaptorului este aprinsă înainte de a da clic pe **Scan** sau **Accept**.
- Becul din adaptor poate fi spart sau nu merge. Dacă becul e spart, este necesar service-ul.

Imaginea scanată este neagră chiar dacă lumina adaptorului este aprinsă

- Din meniul **Basic** din HP Image Zone, dați clic pe **Lighten/Darken**.
- Asigurați-vă că ferestrele adaptorului nu sunt blocate sau murdare.

Dezinstalați softul

Urmați pașii de mai jos pentru a dezinstala softul.

- 1 Faceți un pas din următoarele:
 - Din meniul **Start** indicați **Programs** sau **All Programs**, indicați **HP**, indicați numele scannerului sau **Scanners**, și dați clic pe **Uninstall Software**.
 - Dați clic pe **Start**, indicați **Settings**, și dați clic pe **Control Panel** (în Windows XP, dați clic pe **Start**, și dați clic pe **Control Panel**). Dați clic pe **Add/Remove Programs**, selectați **HP Image Zone** și dați clic pe **Add/Remove** (sau **Change**, în funcție de versiunea dvs. de Windows). HP Install Wizard apare.
- 2 Dați clic pe **Next**.
- 3 Selectați **Remove**, și apoi dați clic pe **Next**.

Softul este înlăturat din calculator.

Informații de depanare suplimentare

Pentru a rezolva alte probleme privind scannerul sau transparent materials adapter, accesați help-ul on-screen:

- 1 Deschideți **HP Director**.
- 2 Dați clic pe **Help**, și apoi dați clic pe **HP Scanjet 3770 scanner**.

Pentru a rezolva problemele legate de softul scannerului, citiți help-ul HP Image Zone on-screen.

3 Suport tehnic pentru client

Această secțiune conține informații de suport tehnic, inclusiv numerele de telefon și informații despre site-ul web.

Opțiuni de acces la site-ul web

Clienții cu dezabilități pot obține ajutor vizitând www.hp.com/accessibility.

site-ul web HP

Vizitați www.hp.com la:

- Aflați sugestii pentru a scana mai eficient și creativ.
- Accesați cele mai noi drivere și software HP Scanjet.
- Înregistrați produsul.
- Abonați-vă la newsletters, cele mai noi drivere și software și anunțuri de suport tehnic.
- Cumpărați accesorii.

Procedul de suport tehnic

Procedul de suport tehnic HP funcționează mai eficient dacă realizați pașii următori în ordinea specificată:

- 1 Citiți help-ul electronic pentru software și scanner, inclusiv secțiunea de depanare.
- 2 Accesați site-ul web HP Customer Support pentru asistență. Dacă aveți acces la Internet, puteți obține o mare varietate de informații despre scanner. Vizitați site-ul web HP pentru asistență, drivere și cele mai noi softuri la www.hp.com/support. HP Customer Support Website este disponibil în următoarele limbi: olandeză, engleză, franceză, germană, italiană, portugheză, spaniolă, suedeză, chineză veche, chineză modernă, japoneză, coreeană. (Informațiile de suport tehnic pentru daneză, finlandeză și norvegiană sunt disponibile numai în engleză.)
- 3 Accesați HP e-support. Dacă aveți acces la Internet, contactați HP via e-mail mergând la www.hp.com/support. Veți primi un răspuns personal de la un tehnician HP Customer Support. Asistența prin e-mail este disponibilă în limbile afișate pe acel site web.
- 4 Contactați dealer-ul HP local. Dacă scannerul dvs. are o eroare hardware, duceți-l la dealer-ul local HP pentru soluționare. Service-ul este gratuit pe perioada de garanție limitată. După perioada de garanție, vi se va impune taxa de service.
 - Contactați HP Customer Support Center pentru asistență prin telefon în țara/regiunea dvs.: www.hp.com/support. Puteți lua parte la eforturile continue ale companiei HP de a-și îmbunătăți serviciile de asistență telefonică, vizitând regulat site-ul web HP pentru noi informații privind condițiile de service și livrare. Dacă nu vă puteți rezolva problema folosind opțiunile de mai sus, sunați la HP stând în fața calculatorului și a scannerului. Pentru un service mai rapid, vă rugăm să aveți pregătite următoarele informații:
 - Numărul de model al scannerului (localizat pe scanner)

- Numărul serial (localizat pe scanner)
- sistemul de operare
- versiunea softului de scanner (pe eticheta CD-ului)
- Mesaje afișate în momentul unei situații

Condițiile aplicabile pentru asistență HP prin telefon sunt supuse schimbării fără preaviz.

Suportul tehnic prin telefon este gratuit de la data cumpărării pentru perioada specificată dacă nu se menționează altfel.

Locații	Perioada de suport tehnic gratuit
Africa	30 zile
Asia Pacific	1 an
Canada	1 an
Europa	1 an (Vedeți tabelele de mai jos pentru detalii pentru fiecare țară.)
America Latină	1 an
Orientul de Mijloc	30 zile
Statele Unite	90 zile

Suport tehnic prin telefon în Statele Unite

Suportul este disponibil atât în timpul cât și după perioada de garanție.

În perioada de garanție, asistența tehnică prin telefon este oferită gratuit. Sunați la 800-HPINVENT (800-474-6836). Asistența prin telefon în SUA este disponibilă atât în engleză cât și în spaniolă 24 de ore pe zi, 7 zile pe săptămână (zilele și orele de asistență se pot schimba fără preaviz).

După perioada de garanție, sunați la 800-HPINVENT (800-474-6836). Taxa este de 25,00 \$ per problemă, și se încarcă pe cartea de credit. Dacă produsul HP necesită service, sunați la HP Customer Support Center, care vă ajută să determinați dacă este necesar service-ul.

Suport telefonic în Europa, Orientul de Mijloc și Africa

Numerele de telefon și politicile HP Customer Support Center se pot schimba. Vizitați site-ul web următor pentru a verifica detaliile și condițiile de asistență prin telefon în țara/regiunea dvs.: www.hp.com/support.

Algeria	61 56 45 43
Austria	www.hp.com/support
Bahrain	800 171
Belgia	www.hp.com/support

(continuare)

Cehia	261307310
Egipt	2 532 5222
Finlanda	www.hp.com/support
Franța	www.hp.com/support
Germania	www.hp.com/support
Grecia	+ 30 210 6073603 (internațional) 801 11 22 55 47 (în-țară) 800 9 2649 (Cipru)
Ungaria	1 382 1111
Irlanda	www.hp.com/support
Israel	(0) 9 830 4848
Italia	www.hp.com/support
Luxemburg	www.hp.com/support
Orientul Mijlociu	+971 4 366 2020 (număr internațional)
Maroc	22 404747
Olanda	www.hp.com/support
Nigeria	1 3204 999
Norvegia	www.hp.com/support
Polonia	22 5666 000
Portugalia	www.hp.com/support
România	(21) 315 4442
Rusia	095 7973520 (Moscova) 812 3467997 (St.Petersburg)
Arabia Saudită	800 897 1444
Slovacia	2 50222444
Africa de Sud	+27 11 2589301 (internațional) 086 0001030 (Africa de Sud)
Spania	www.hp.com/support
Suedia	www.hp.com/support
Elveția	www.hp.com/support
Tunisia	71 89 12 22

(continuare)

Turcia	216 579 71 71
Ucraina	(380 44) 4903520
Emiratele Arabe Unite	800 4520
Regatul Unit	www.hp.com/support

Suport tehnic în toată lumea

Numerele de telefon și politicile HP Customer Support Center se pot schimba. Vizitați site-ul web următor pentru a verifica detaliile și condițiile de asistență prin telefon în țara/regiunea dvs: www.hp.com/support.

Argentina	+54 11 4778 8380 0 810 555 5520
Australia	+61 (3) 8877800
Brazilia	+55 (11) 3747 7799 (Grande São Paulo) +55 0800 157751 (Outside Grande São Paulo)
Canada	1 800 HPINVENT (800-474-6836) 905-206-4663 (Mississauga)
America Centrală și Caraibiană	+1 800 711 2884
Chile	800 360 9994
China	+86 (21) 3881 4518
Columbia	01 800 011 4726
Costa Rica	0 800 011 0524
Republica Dominicană	1 800 7112884
Guatemala	1800 999 5105
Hong Kong SAR	+852 2802 4098
India	1 600 447737
Indonezia	+62 (21) 350 3408
Jamaica	0-800-7112884
Japonia	0570 000 511 (pe teritoriul Japoniei) +81 3 3335 9800 (în afara Japoniei)
Coreea	+82 1588-3003 (Seoul) 0 80-999-0700 (în afara Seoul)


(continuare)

Malaiezia	+60 1 800 805 405
Mexic	01-800-4726684) (55) 5258 9922
Noua Zeelandă	+64 (9) 356 6640
Panama	001 800 711 2884
Peru	0 800 10111
Filipine	+ 63 (2) 867 3551
Puerto Rico	+1 877 2320 589
Singapore	+65 6272 5300
Taiwan	+886 0 800 010055
Tailanda	+66 (0) 2 353 9000
Trinidad & Tobago	1 800 7112884
Statele Unite	1 800 HPINVENT (800-474-6836)
Venezuela	01 800 4746 8368
Vietnam	+84 (0) 8 823 4530

4 Specificații de produs

Această secțiune conține specificații de produs pentru scannerul digital flatbed HP Scanjet 3770 și accesoriile.

Specificații pentru scanner

Numele	Descrierea
Tipul de scanner	Flatbed
Greutatea (fără capac)	Scanner digital flatbed HP Scanjet 3770 de 2,008 kg
Mărimea scannerului (fără capac)	Scanner digital flatbed HP Scanjet 3770 de 286,85 x 435,51 x 47 mm (11,29 x 17,15 x 1,85 inci)
Mărimea scannerului (cu capac)	Scanner digital flatbed HP Scanjet 3770 de 286,85 x 435,51 x 65,46 mm (11,29 x 17,15 x 2,57 inci)
element de scanare	Charged-coupled device
Interfața	Hi-Speed USB
Rezoluția optică	HP Scanjet 3770 digital flatbed scanner 2400 dpi
rezoluția hardware	HP Scanjet 3770 digital flatbed scanner 1200 x 2400 dpi
rezoluție selectabilă	12 dpi - 999.999 dpi la scalare de 100%
AC line voltage	100-120 V 60 Hz – America de Nord 200-240 V 50 Hz – Europa Continentală, Regatul Unit, Australia 100-240 V 50 Hz/60 Hz – restul lumii
Consumul de energie	Pentru date privind consumul de energie vedeți fișierul <code>regulatory_supplement.htm</code> pe CD-ul HP Image Zone.
	Scannerul digital flatbed HP Scanjet 3770 este în conformitate cu programul Energy Star. În calitate de partener Energy Star, Hewlett-Packard Company a stabilit că acest produs îndeplinește indicațiile Energy Star pentru economia de energie.

Specificații pentru Transparent materials adapter (TMA)

Următoarele specificații se referă la transparent materials adapter (TMA) și nu la scanner.

Numele	Descrierea
Tipuri de diapozitive	Toate tipurile standard de diapozitive de 35 mm cu grosime de până la 3,2 mm: Tipurile A, SB și LKM
Tipuri de negative	35 mm
Capacitatea de diapozitive	2
Capacitatea de negative	1 bandă de negativ
Mărimea	276,62 x 450,39 x 18,46 mm
Greutatea	1,02 kg
Cerințe de consum	12 VDC, 5,2 mA, .0603 watts < (furnizat de scanner)

Specificații de mediu

Numele	Descrierea
Temperatura	Scanner și TMA în funcțiune: 10° - 35° C (50° - 95° F)
	Depozitare: -40° - 70° C (-40° - 158° F)
Umiditatea relativă	La funcționare: 15% - 80% fără condens 10° - 35° C (50° - 95°F)
	La depozitare: 0° - 65° C sau (32° - 149° F)

www.hp.com

Printed in U.S.A. 2004



i n v e n t



00000-00000