



HP Pavilion Media Center TV PC
Quick Setup
Installation Rapide

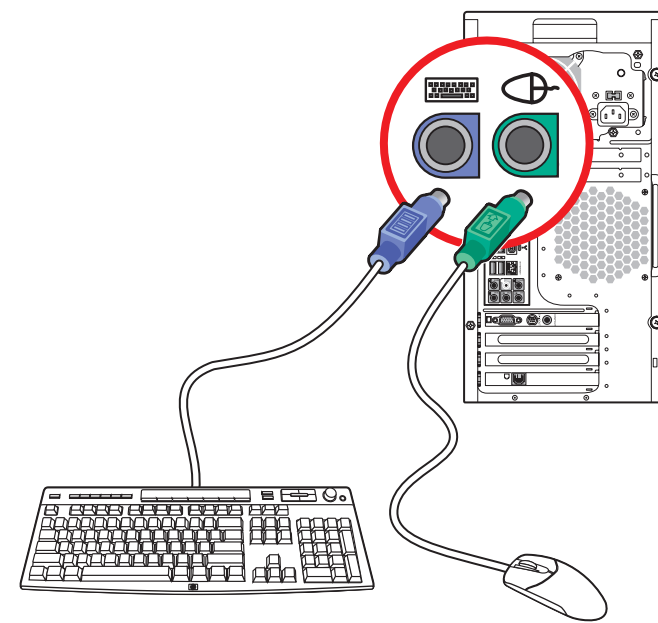


Your PC may look different from the ones shown here. Component, connector location, type, and number vary by model.
 Votre ordinateur peut différer de ceux représentés ci-dessous. Les composants de l'ordinateur ainsi que l'emplacement, le type et le nombre de connecteurs varient selon les modèles.

Copyright © 2004–2006 Hewlett-Packard Development Company, L.P.
 Printed in
 www.hp.com

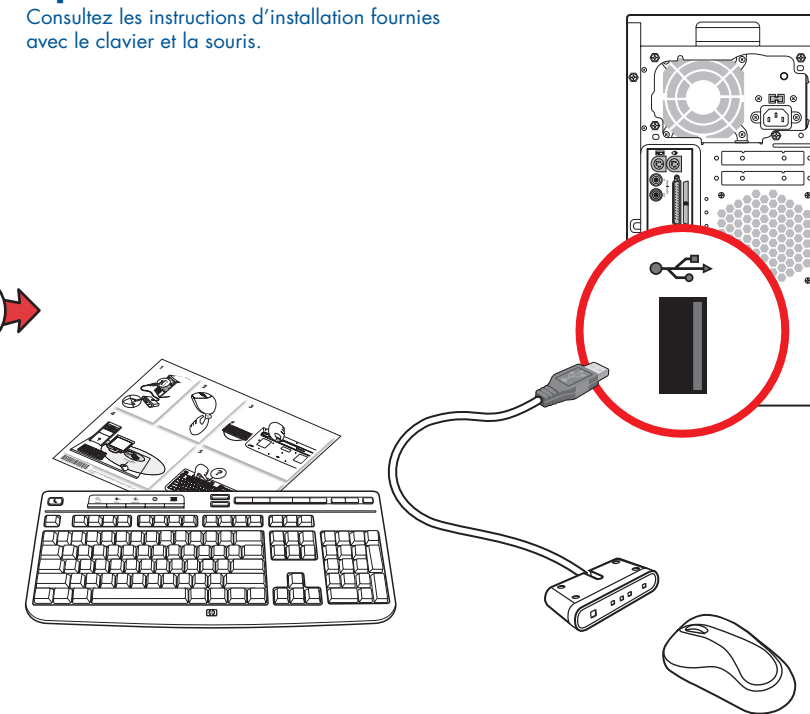


1 Keyboard and Mouse
Clavier et souris

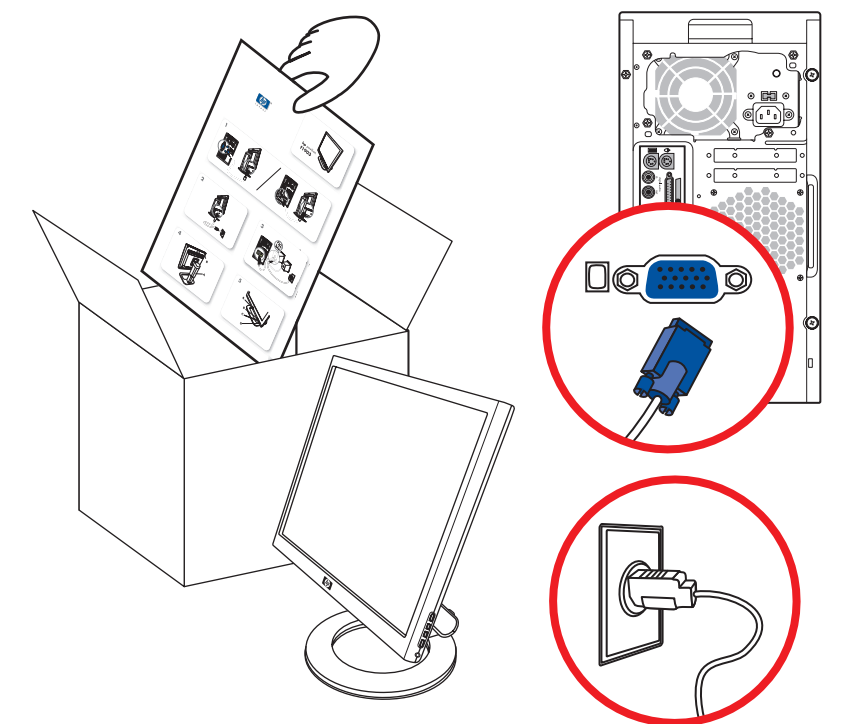


OR
OU

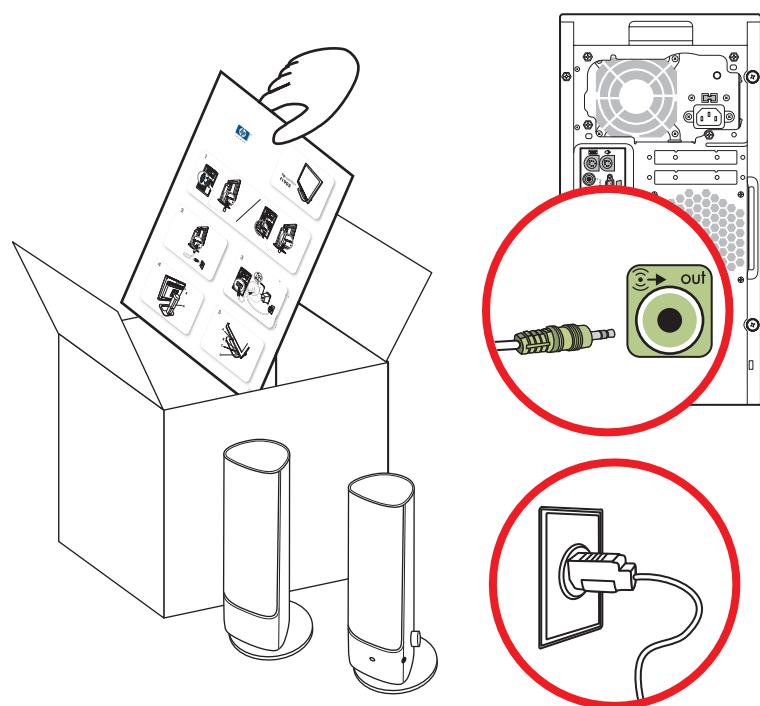
Wireless option
 Refer to the installation instructions included with your keyboard and mouse.
Option sans fil
 Consultez les instructions d'installation fournies avec le clavier et la souris.



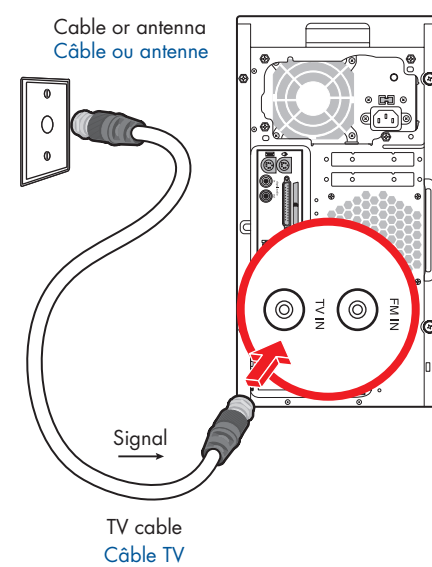
2 Monitor Refer to setup instructions that came with your monitor. Monitors may be sold separately.
Moniteur Consulter la notice d'installation livrée avec votre moniteur. Les moniteurs peuvent être vendus séparément.



3 Speaker System Refer to the instructions that came with your speakers. Speakers may be sold separately.
Système de haut-parleurs Consultez le mode d'emploi fourni avec les haut-parleurs. Les haut-parleurs peuvent être vendus séparément.

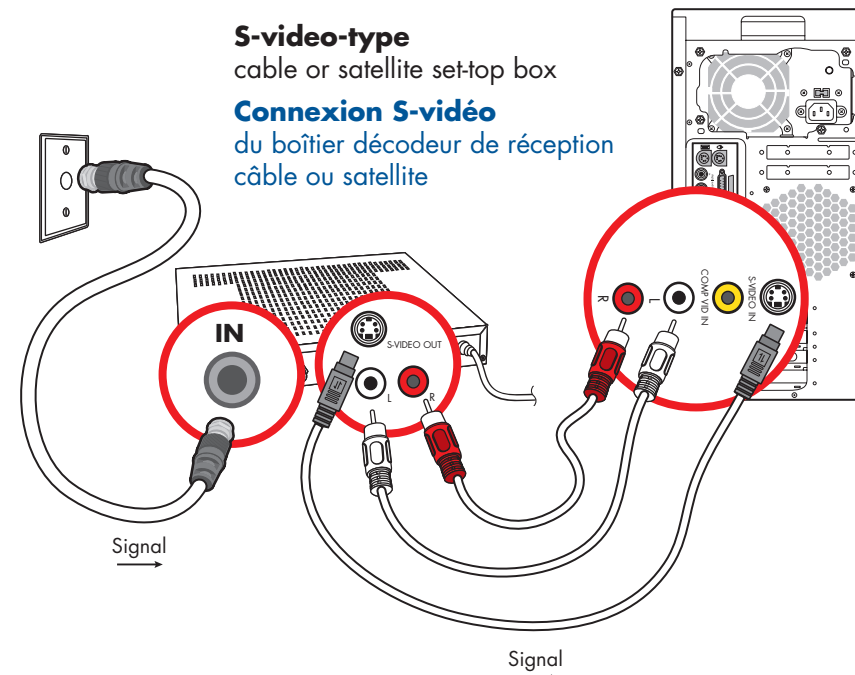


4 TV In
 Connect TV signal to computer.
Entrée TV (In)
 Connectez le signal TV à l'ordinateur.

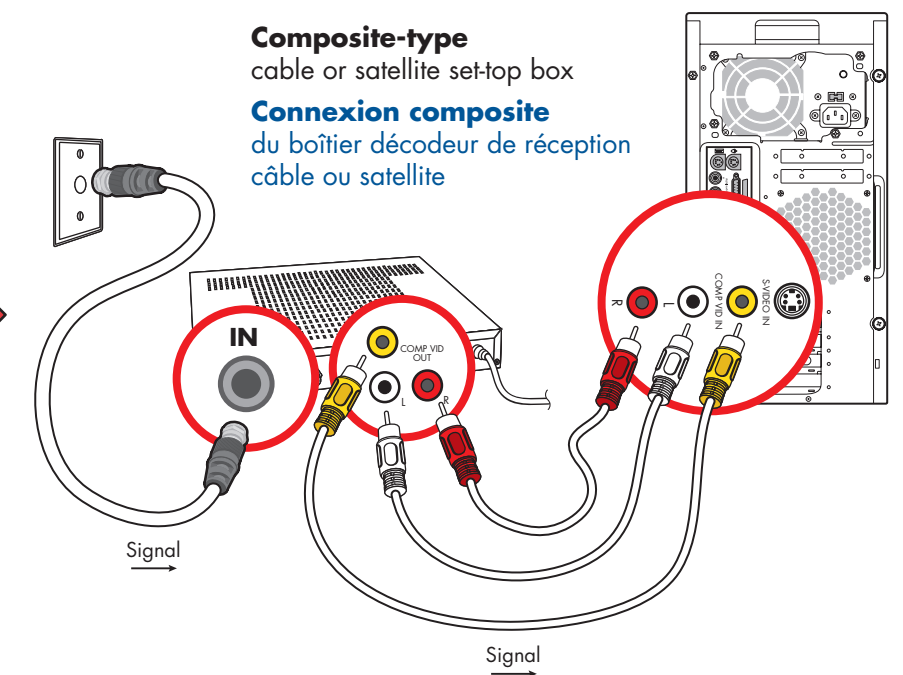


OR
OU

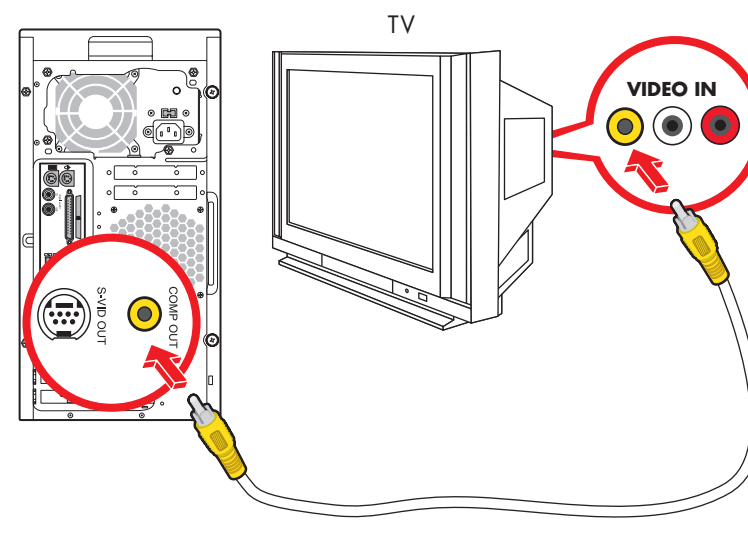
If you use a cable or satellite set-top box, pass the signal through the box.
 Si vous utilisez un boîtier décodeur de réception câble ou satellite, faites passer le signal à travers le boîtier décodeur.



OR
OU

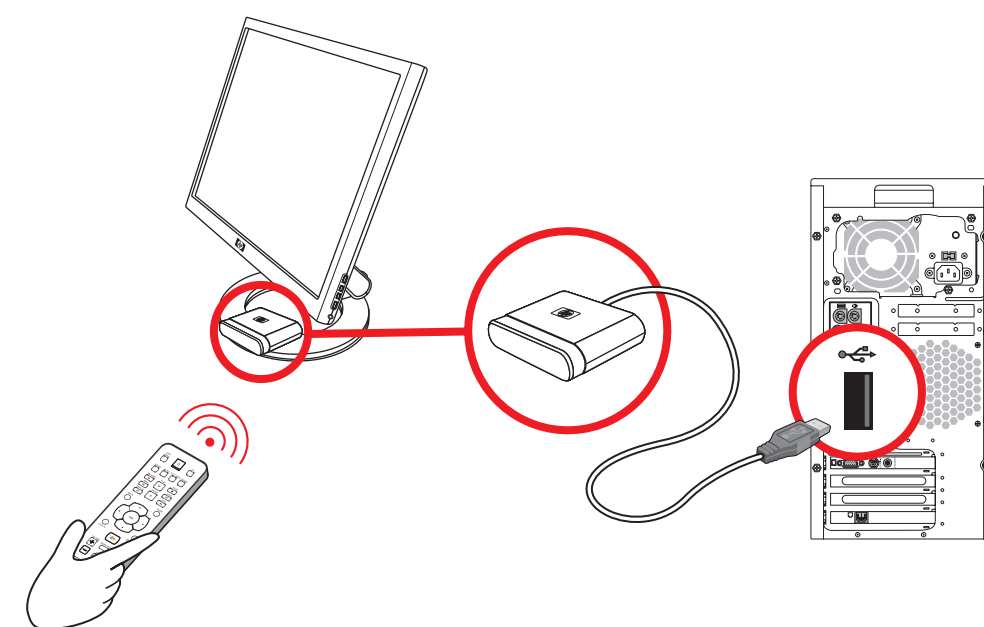


5 TV Out (TV connections are optional)
 TV signal from computer to TV
Sortie TV (Out) (Le raccordement au téléviseur est facultatif)
 Signal TV de l'ordinateur vers le téléviseur



See the user documentation for TV display setup.
 Consultez la documentation de l'utilisateur pour la configuration de l'affichage TV.

6 Remote Sensor
 Connect remote control receiver to computer.
Télécapteur
 Connectez le récepteur de la télécommande à l'ordinateur.



OR
OU

If you use a cable or satellite set-top box, pass the signal through the remote sensor control cable.
 Si vous utilisez un boîtier décodeur de réception câble ou satellite, faites passer le signal à travers le câble du télécapteur.

