



HP Scanjet Enterprise 7500/Flow 7500



EN Installation Guide

FR Guide d'installation

ES Guía para la instalación

PT Guia de instalação

מדריך התקנה HE

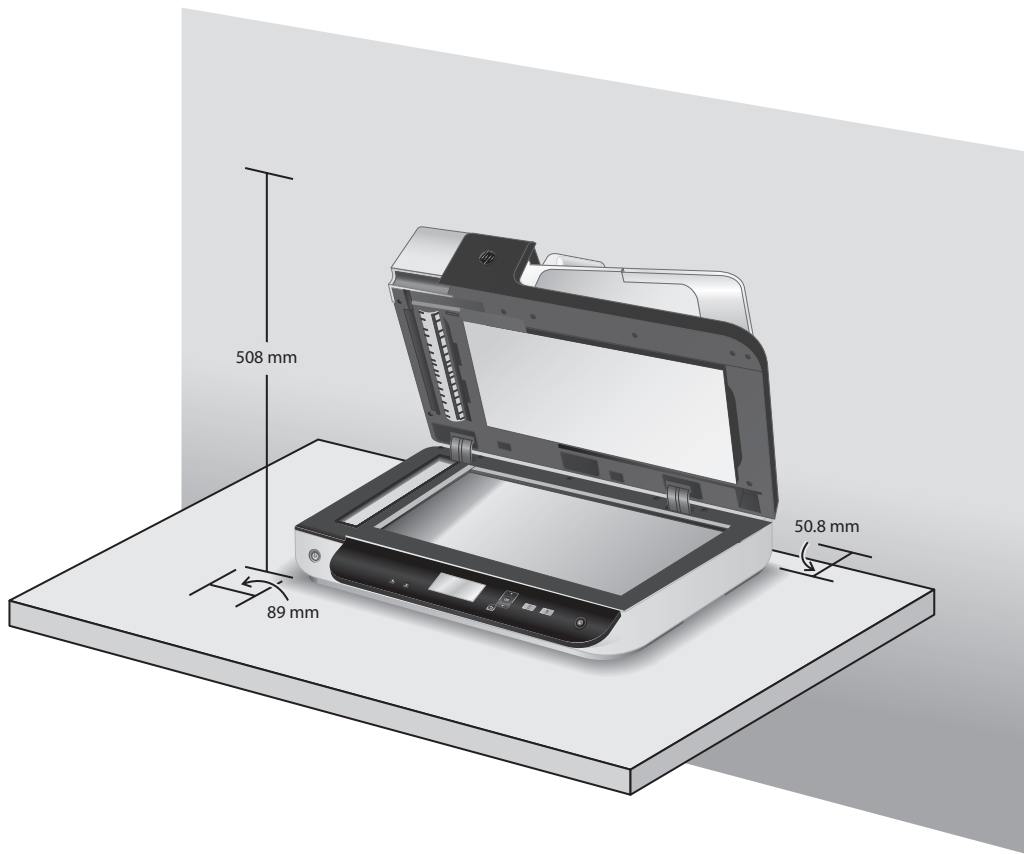
EN Read Me First

FR À consulter en priorité

ES Léame primero

PT Leia-me primeiro

קרא תחילה HE

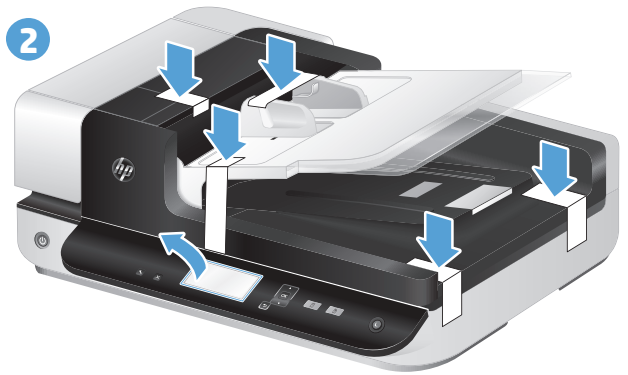


2

1



2



EN Location of packing tape and shipping foam may vary by country/region.

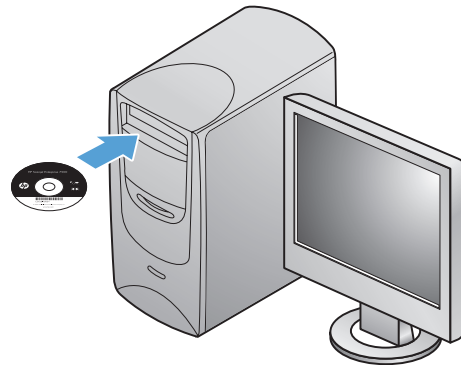
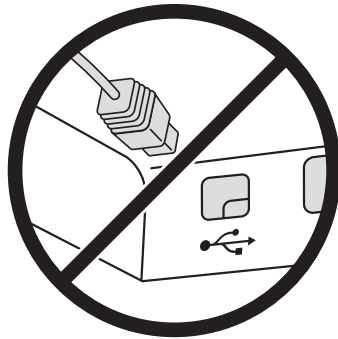
FR L'emplacement de l'adhésif d'emballage et de la mousse de protection est variable selon les pays/régions.

ES La posición de la cinta canela y de la espuma para envíos puede variar por país/región.

PT O local da fita de embalagem e da espuma para transporte pode variar de acordo com o país/região.

מיקומם של סרט האריזה והקלקר עשוי להשתנות בהתאם למדינה/אזור. **HE**

3



EN Install the software. **Caution!** Do not connect the USB cable until the software installation process says you may do so.

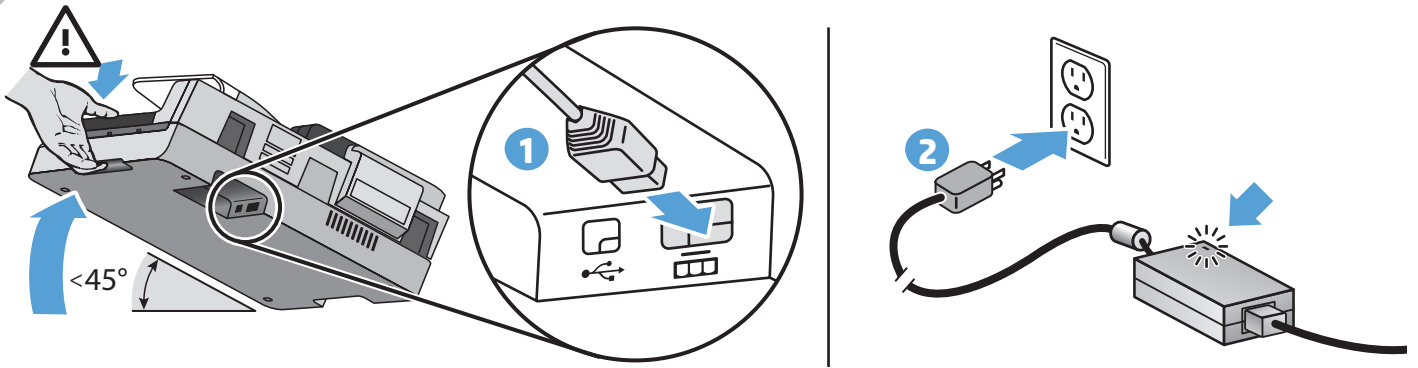
FR Installez le logiciel. **Attention !** Ne branchez pas le câble USB tant que vous n'y êtes pas invité par le processus d'installation du logiciel.

ES Instale el software. **¡Cuidado!** No conecte el cable USB hasta que el proceso de instalación del software le diga que puede hacerlo.

PT Instale o software. **Cuidado!** Não conecte o cabo USB até o processo de instalação do software informar que isso pode ser feito.

התקן את התוכנה. **זהירות!** אל תחבר את כבל ה-USB עד שתתבקש לעשות זאת במהלך התקנת התוכנה. **HE**

4



EN Connect the power supply between the product and a power outlet. Check that the LED on the power supply case is on.

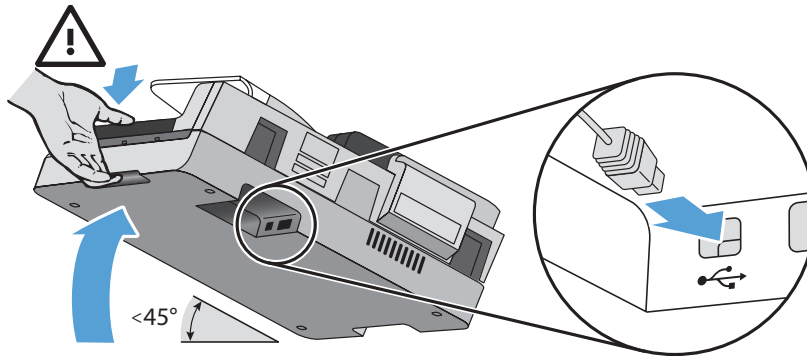
FR Raccordez le bloc d'alimentation au produit et à une prise secteur. Vérifiez que le voyant du bloc d'alimentation est allumé.

ES Conecte la fuente de alimentación entre el producto y la salida de corriente. Compruebe que el LED en la caja de fuente de alimentación esté encendido.

PT Conecte a fonte de alimentação entre o produto e a tomada. Verifique se o LED na caixa da fonte de alimentação está aceso.

HE חבר בין המוצר לשקע חשמל באמצעות כבל המתח. בדוק שהנורית במארז ספק המתח דולקת.

5



EN Connect the USB cable when the software installation process tells you.

Caution! Use care when tilting the unit and do not allow the automatic document feeder (ADF) cover to open accidentally.

FR Branchez le câble USB lorsque vous y êtes invité par le processus d'installation du logiciel.

Attention ! Inclinez l'unité avec précaution et ne laissez pas le couvercle du bac d'alimentation automatique (ADF) s'ouvrir.

ES Conecte el cable USB cuando el proceso de instalación del software se lo indique.

¡Cuidado! Vaya con cuidado al inclinar la unidad y no deje que la cubierta del alimentador automático de documentos (ADF) se abra accidentalmente.

PT Conecte o cabo USB quando o processo de instalação do software solicitar isso.

Cuidado! Seja cuidadoso ao inclinar a unidade e não permita que a tampa do alimentador automático de documentos (ADF) abra acidentalmente.

HE חבר את כבל המתח כאשר תתבקש לעשות זאת במהלך התקנת התוכנה. **זהירות!** היה זהיר בעת הטיית היחידה ואל תאפשר למכסה מזין המסמכים האוטומטי (ADF) להיפתח בטעות.

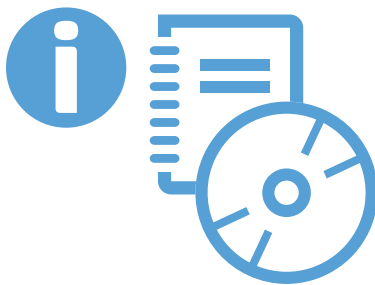
6



- EN** Install the required software: Scanner drivers, HP Smart Document Scanning Software, and Kofax VRS Professional.
Install the optional software: I.R.I.S. Readiris Pro for optical character recognition (OCR) and Nuance PaperPort for personal document management. (Optional software may vary by country/region.)
- FR** Installez les logiciels requis : pilotes du scanner, logiciel intelligent de numérisation de documents HP et Kofax VRS Professional.
Installez les logiciels optionnels : I.R.I.S. Readiris Pro pour la reconnaissance optique de caractères (OCR) et Nuance PaperPort pour la gestion de vos documents personnels (les logiciels optionnels sont variables selon les pays/régions).
- ES** Instale el software necesario: Controladores del escáner, software de escaneo de documentos inteligente HP y Kofax VRS Professional.
Instale el software opcional: I.R.I.S. Readiris Pro para reconocimiento óptico de caracteres (OCR) y Nuance PaperPort para la gestión de documentos personales. (El software opcional puede variar por país/región.)
- PT** Instale o software solicitado: Drivers de scanner, Software de digitalização de documentos HP Smart e Kofax VRS Professional.
Instale o software opcional: I.R.I.S. Readiris Pro para reconhecimento de caractere óptico (OCR) e Nuance PaperPort para gerenciamento de documentos pessoais. (Os softwares opcionais podem variar por país/região.)

התקן את התוכנות הדרושות: מנהלי התקן של הסרוק, תוכנת סריקה ו-HP Smart Document Scanning Software ו-Kofax VRS Professional.
התקן את התוכנות האופציונליות: I.R.I.S. Readiris Pro עבור זיהוי תווים אופטי (OCR) ו-Nuance PaperPort עבור ניהול מסמכים אישיים. (תוכנות אופציונליות עשויות להשתנות בהתאם למדינה/אזור.)

7



- EN** Refer to your User Guide, or see www.hp.com/support and search on your product.
- FR** Consultez le guide de l'utilisateur ou le site www.hp.com/support pour rechercher votre produit.
- ES** Consulte su Guía del usuario, o vaya a www.hp.com/support y busque información sobre su producto.
- PT** Consulte o Guia do usuário ou acesse www.hp.com/support e procure o seu produto.

עיין במדריך למשתמש או בקר באתר www.hp.com/support וחפש את המוצר שברשותך.

הצהרת אחריות מוגבלת של Hewlett-Packard

מוצר HP	משך תקופת האחריות המוגבלת
HP Scanjet Enterprise 7500	כתב אחריות מוגבלת לשנה

HP מתחייבת בפניך, לקוח משתמש הקצה, שהחומרה והאביזרים של HP יהיו ללא פגמים בחומרים ובייצור לאחר תאריך הרכישה, למשך התקופה הרשומה לעיל. אם HP תקבל הודעה על פגמים כאלו במשך תקופת האחריות, HP, לפי שיקול דעתה, תתקן או תחליף את המוצרים שיוכחו כפגומים. מוצרים חלופיים יהיו מוצרים חדשים או מוצרים שהביצועים שלהם שווים ערך לחדשים.

HP מתחייבת בפניך שתוכנת HP לא תיכשל בביצוע הוראות התכנות שלה לאחר תאריך הרכישה, לתקופה המפורטת לעיל, בשל פגמים בחומר ובייצור, אם התוכנה הותקנה כהלכה ונעשה בה שימוש נכון. אם HP תקבל הודעה על פגמים כאלה במהלך תקופת האחריות, תחליף HP את התוכנה שאינה מבצעת את הוראות התכנות שלה כתוצאה מפגמים אלה.

HP אינה מתחייבת לך שהמוצרים שלה יפעלו תמיד ללא תקלות או ללא שגיאות. אם HP אינה יכולה, תוך פרק זמן סביר, לתקן או להחליף מוצר כלשהו כדי להחזירו למצב המתחייב מתנאי האחריות, תהיה זכאי להחזר כספי של מחיר הרכישה מייד עם החזרת המוצר.

מוצרי HP עשויים להכיל חלקים מחודשים השקולים בביצועיהם לחלקים חדשים או חלקים שהיו בשימוש מקרי.

האחריות אינה חלה על פגמים שנוצרו עקב (א) תחזוקה או כיול לא נכונים או לא מתאימים, (ב) תוכנות, ממשקים, חלקים או חומרים מתכלים שלא סופקו על-ידי HP, (ג) שינויים לא מורשים או שימוש לא מורשה, (ד) תפעול מחוץ למפרטי הסביבה שפורסמו עבור המוצר, או (ה) הכנה או תחזוקה לא הולמים של מיקום המדפסת.

ככל שהחוק המקומי מתיר זאת, ההתחייבויות המפורטות לעיל הן בלעדיות, ולא יחולו מלבדן כל אחריות או תנאי, בין בכתב ובין בעל-פה, במפורש או במשתמע. חברת HP משוחררת מכל התחייבות או תנאי במשתמע לגבי סחירות, איכות משביעת רצון והתאמה למטרה מסוימת. במדינות/אזורים, ארצות או מחוזות מסוימים חל איסור על הגבלת המשך של אחריות משתמעת, ולכן ההגבלה שלעיל לא בהכרח חלה עליך. אחריות זו מעניקה לך זכויות משפטיות מסוימות וייתכן שיש לך גם זכויות אחרות המשתנות ממדינה/אזור למדינה/אזור, מארץ לארץ או ממחוז למחוז.

האחריות המוגבלת של HP תקפה בכל מדינה/אזור או מקום שבו מציעה HP נוכחות של שירותי תמיכה במוצר, ושבהם משווקת HP את המוצר. רמת שירות האחריות שתקבל עשויה להשתנות בהתאם לתקנים המקומיים. HP לא תשנה את הצורה, ההתאמה או התפקוד של המוצר כדי להביא לתפעולו במדינה/אזור שבהם הוא לא תוכנן מעולם לפעול מסיבות משפטיות או מסיבות של תקינה.

ככל שמתיר זאת החוק המקומי, התרופות בכתב אחריות זה הן התרופות היחידות והבלעדיות שלך. למעט המפורט לעיל, בשום מקרה לא יהיו HP או ספקיה אחראים לאובדן נתונים או לנזקים ישירים, מיוחדים, עקיפים, תוצאתיים (ובכלל זה אובדן רווח או נתונים), או אחרים, בין מכוח חוזה, נזיקין או אחר. במדינות/אזורים, ארצות או מחוזות מסוימים, חל איסור על מניעה או הגבלה על נזקים מקריים או תוצאתיים, ולכן ייתכן שההגבלה או המניעה שלעיל לא חלה עליך.

תנאי האחריות הכלולים בהצהרה זו, מלבד עד למידה המותרת בחוק, אינם מונעים, מגבילים או משנים, והם מהווים תוספת לזכויות המחויבות המעוגנות בחוק החלות על מכירת מוצר זה לך.

Para clientes en México aplican las siguientes cláusulas:

1. La sección 4 de la garantía de producto queda reemplazada por la siguiente:

La garantía limitada de HP cubrirá sólo los defectos que surjan debido a un uso normal del producto y no cubrirá ningún otro problema, incluidos los derivados de los casos siguientes:

- Cuando el producto se hubiese utilizado en condiciones distintas a las normales
- Cuando el producto no hubiese sido operado de acuerdo con el instructivo de uso que se le acompaña
- Cuando el producto hubiese sido alterado o reparado por personas no autorizadas por el fabricante nacional, importador o comercializador responsable respectivo.

2. Venta de partes, componentes, refacciones, consumibles y accesorios:

Hewlett-Packard México, S. de R.L. de C.V.
Prolongación Reforma No. 700, Col. Lomas de Sta. Fé
Delegación Alvaro Obregón CP 91210 México, D.F.
Consulte nuestra página Web: www.hp.com/support
Centro de Soluciones HP:
Ciudad de México: (55) 5258 9922
Para el resto del país: 01 800-474-68368

Para hacer válida su garantía, solo se deberá comunicar al Centro de Soluciones HP y seguir las instrucciones de un representante, quien le indicará el procedimiento a seguir.

3. Los gastos de transportación generados en lugares dentro de la red de servicios de HP en la República Mexicana, para dar cumplimiento a esta garantía, serán cubiertos por Hewlett-Packard. Los gastos de transportación para llevar el producto al lugar donde se aplicará la garantía, serán cubiertos por el cliente.

Información sobre la Garantía Limitada del Fabricante HP

Estimado Cliente:

Adjunto puede encontrar el nombre y dirección de las entidades HP que proporcionan la Garantía Limitada de HP (garantía del fabricante) en su país.

Usted puede tener también frente al vendedor los derechos que la ley le conceda, conforme a lo estipulado en el contrato de compra, que son adicionales a la garantía del fabricante y no quedan limitados por ésta.

España: Hewlett-Packard Española S.L., C/ Vicente Aleixandre 1, Parque Empresarial Madrid - Las Rozas, 28230 Las Rozas, Madrid

Copyright and License

© 2016 Copyright HP Development Company, L.P.

Reproduction, adaptation or translation without prior written permission is prohibited, except as allowed under the copyright laws.

The information contained herein is subject to change without notice.

The only warranties for HP products and services are set forth in the express warranty statements accompanying such products and services. Nothing herein should be construed as constituting an additional warranty. HP shall not be liable for technical or editorial errors or omissions contained herein.

Copyright et licence

© 2016 Copyright HP Development Company, L.P.

La reproduction, l'adaptation ou la traduction de ce document sans autorisation écrite préalable de HP est interdite, sauf dans des conditions conformes aux lois relatives au copyright.

Les informations contenues dans ce document sont sujettes à des modifications sans préavis.

Les seules garanties des produits et services HP sont exposées dans les clauses expresses de garantie fournies avec les produits ou services concernés. Le contenu de ce document ne constitue en aucun cas une garantie supplémentaire. HP ne peut être tenu responsable des erreurs techniques ou éditoriales ni des omissions présentes dans ce document.

Regulatory Information

Regulatory Model Identification Number: For regulatory identification purposes your product is assigned a Regulatory Model Number. The Regulatory Model Number for your product is FCLSD-1004. This regulatory number should not be confused with the marketing name (HP Scanjet Enterprise 7500/Flow 7500) or product number (L2725A). Additional regulatory information about your scanner can be found on the regulatory_supplement.pdf file on the HP Scanning Software CD.

Trademark Credits

Windows® is a U.S. registered trademark of Microsoft Corporation.

Informations réglementaires

Numéro de modèle légal : Afin de permettre son identification sur le plan juridique, un numéro de modèle légal a été attribué à votre produit. Le numéro de modèle légal de votre produit est FCLSD-1004. Ce numéro ne doit pas être confondu avec le nom commercial de votre appareil (HP Scanjet Enterprise 7500/Flow 7500) ou la référence produit (L2725A). Vous trouverez des informations juridiques supplémentaires concernant votre scanner dans le fichier regulatory_supplement.pdf accessible sur le CD «HP Scanning Software».

Marques déposées

Windows® est une marque déposée de Microsoft Corporation aux États-Unis.

